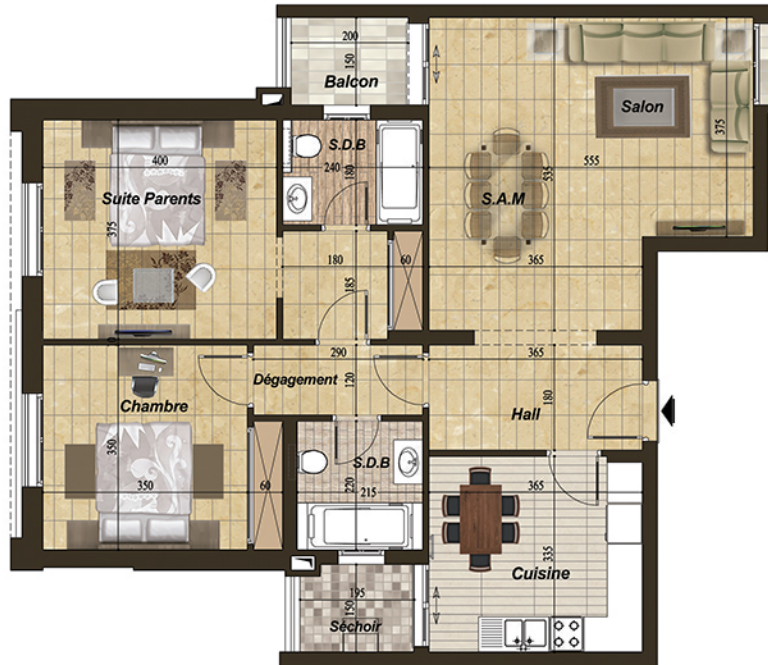




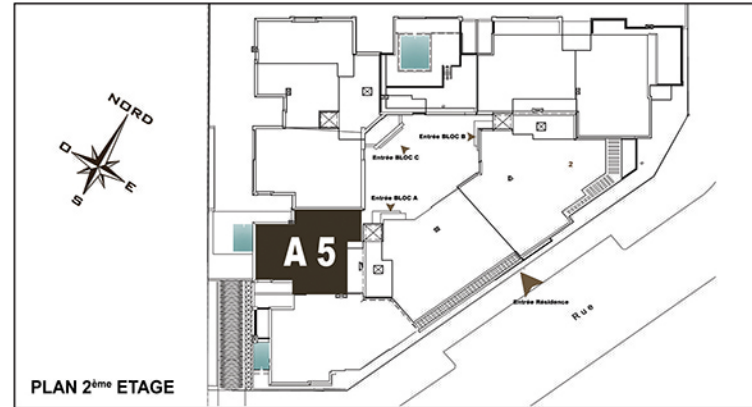
**APPARTEMENT N° A 5**  
**BLOC A TYPE: S+2**



Rue du Lac d'Anney - Passage du Lac Malawi  
 Immeuble Al Karama Holding Les berges du lac 1053 Tunis  
 Info Line: 71 960 100 - 98 910 000  
 Email : [contact@gammarth-immobiliere.tn](mailto:contact@gammarth-immobiliere.tn)  
 Site web: [www.gammarth-immobiliere.tn](http://www.gammarth-immobiliere.tn)

*Résidence Al Abir*

Ensemble Résidentiel et Commercial en R+3 de Très Haut Standing  
 Sis au Lotissement «Les Résidences du Parc»  
 Les Berges du Lac Nord de Tunis



**SURFACE TOTALE**

**135.7 m<sup>2</sup>**

**SURFACE TERRASSE**

**SURFACE JARDIN**