

إعلان بيع

طلب عروض عدد 20 لسنة 2017

تعتزم شركة "عقارية قمرت"، شركة على ملك الدولة خاضعة لأحكام القانون التونسي، وبتوكيل من الدولة وومن شركة صقلية للبعث العقاري الإعلان عن طلب عروض للتفويت رضائيا في العقارات التالية:

● لحساب الدولة التونسية (أقساط مستقلة) :

القسط	العقار	الرسم العقاري	العنوان / الموقع	الوصف	مساحة العقار	المساحة المغطاة
I	فيلا جنات	530765 نابل	في منطقة سكنية جنوب المنطقة السياحية - إقامة "جنان"، مفترق نهج النورس ووزنقة الكروان، المرازفة الحمامات ، على بعد أمتار من البحر	فيلا R+1 ذات طابق هندسي تقليدي، مع حديقة مهيأة (حوالي 910 م ²) ومسبح	1 438 م ²	712 م ²
II	فيلا جنان	544494 نابل		فيلا R+1 تتطلب أشغال صيانة، بها حديقة مهيأة (حوالي 402 م ²) ومسبح	711 م ²	638 م ²
III	فيلا البركة I	564593 نابل		فيلا R+1 مع طابق ثاني جزئي، بها حديقة مهيأة (حوالي 118 م ²)	320 م ²	477 م ²
IV	فيلا البركة II	563270 نابل		فيلا R+1 مع حديقة مهيأة (حوالي 202 م ²)	400 م ²	383 م ²
V	فيلا مارينا 32	580818 نابل	فيلا عدد 632 جزيرة الصيادين بللميناء الترفيهي لمارينا ياسمين الحمامات	فيلا R+1 مع طابق ثاني جزئي وحديقة مهيأة (حوالي 354 م ²)، مع حق استعمال بمقابل للمريض المائي رقم 7032	567 م ²	387 م ²
VI	فيلا كاميليا	40558 تونس	05 نهج الحفصيين المنزه V- تونس، بالقرب من المركب التجاري "حي جميل" والمركز الثقافي والرياضي- المنزه VI	فيلا رئيسية (299 م ²) شقة بالطابق الأرضي S+1 (90 م ²) شقة بالطابق الأول S+2 (100 م ²) مع حديقة مهيأة (حوالي 283 م ²)	725 م ²	489 م ²

617 م ²	583 م ²	فيلا متكوّنة من ثلاثة طوابق وحديقة مهيّئة (حوالي 90 م ²)	62، شارع صالح بن يوسف المنار، تونس على بعد دقائق من مراكز التسوّق والترفيه بالمناروحي النّصر	58962 تونس	فيلا المنار 209	VII
606 م ²	1 873,50 م ²	- فيلا R+1 مع حديقة مهيّئة ومسبح - أرض مسيجة بها أستوديو ومستودع	30 نهج المسعودي شطرانة 3- أريانة، قرب نادي القولف وفضاء الألعاب والترفيه بسكرة والمركب التجاري "كارفور"	2035 أريانة 1 092 جزء على الشيع من 25 961 جزء 28134 أريانة 781,50 جزء على الشيع من 1 029 جزء	فيلا داليا	VIII
78 م ²	-	شقة من صنف S+2	شقة رقم E1 ، الطابق الأول، إقامة سلمي قرب مجمع طبي Carrefour Médical وقصر البلدية والفضاء الترفيهي "ميامي" بالمروج 1 - بن عروس	49926 بن عروس/26632 بن عروس/49906 بن عروس	شقة سلمي 18	IX
22 م ²	12 م ²	العقار والأصل التجاري بعناصره الماديّة والمعنويّة	سوق البركة عدد 49 - المدينة العتيقة - تونس	104215 تونس	مصاغة "موسي"	X

• لحساب شركة صقلية العقارية في (02) عقارات كائنة بغار الملح - بنزرت (قسط وحيد):

العقار	الأرض	الرّسم العقاري	الموقع	المساحة	الصبغة
صقلية I	نرجس	45691 بنزرت	غار الملح - بنزرت على الطريق الرئيسية شارع الحبيب بورقيبة المؤدية إلى شاطئ سيدي علي المكي وغار الملح	2 194 م ²	"صبغة فلاحية" بالقرب من نسيج عمراني وسكني
صقلية II	ياسمين	45692 بنزرت		5 122 م ²	

يمكن الإطلاع على الأمثلة الموقعية للعقارات على الرابط www.gammarth-immobiliere.tn أو مباشرة بالمقر الاجتماعي لشركة "عقارية قمرت".

كل الرّسوم العقارية والمنقولات موضوع طلب العروض خالية من الرّهون أو التحملات فيما عدى الفيلا موضوع القسط VII وترجع بالملكية إلى الدّولة التونسية وهي مدرجة ضمن ملك الدولة الخاص. هذه الملكية التي إكتسبتها الدولة بمقتضى قرارات المصادرة تطبيقا للمرسوم عدد 13 لسنة 2011.

الرّسمان العقاريان (صقلية I وصقلية II) يجمعان بالملكية إلى شركة صقلية للعقار. هذه الملكية التي إكتسبتها الشركة للبعث بموجب الشراء.

المهتمون بطلب العروض مدعوون عند الإقتضاء إلى ربط الصلة بالجهات الإداريّة المحليّة والمصالح الفنية المختصة لمزيد التثبت من صبغة العقارات ووضعيتها قبل المشاركة.

يتعلق البيع بالعقارات و المنقولات و التجهيزات على الحالة التي هي عليها وكما تقع معاينتها من قبل المشاركين ومستشاريهم وتحت مسؤوليتهم وتضمن عقارية قمرت والدولة التونسية للمشتري استحقاق المبيع وتمنعان عنه كل شغب مادي أو قانوني مصدره الغير وتكونان متضامنتان معه قضائيا في حال نشوب نزاع لاحق بسبب انتقال الملكية اليه.

يمكن لكل شخص طبيعي أو معنوي يرغب في المشاركة في طلب العروض الحالي زيارة ومعاينة الأقساط الموضوعة للبيع. وتجرى الزيارات بمواعيد مسبقة طيلة الفترة الممتدة من 12 جوان إلى 26 جويلية 2017. ويتم تحديد الموعد عن طريق طلب يقدم إلى "عقارية قمرت" طبقا للشروط المحددة بكراس الشروط وبعد سحجها مقابل خلاص مبلغ غير قابل للاسترجاع قدره مائة دينار (100 د) نقدا أو بواسطة صك يسلم إلى القسم المالي للشركة أو بفرعها الكائن قبالة مفترق سهلول سوسة خلال التوقيت الإداري. يمكن المشاركة حسب الاختيار في قسط أو أكثر وترسل العروض في ظروف مغلقة ومختومة عن طريق البريد مضمون الوصول أو البريد السريع أو تودع مباشرة مقابل وصل في الاستلام لدى مكتب الضبط لشركة عقارية قمرت. ويحمل الظرف الخارجي وجوبا التنصيصات التالية:

المرسل إليه : شركة "عقارية قمرت"

العنوان : نهج بحيرة أناسي – ممر بحيرة الملاوي عمارة الكرامة القابضة ضفاف البحيرة 1053 تونس

الموضوع : المشاركة في طلب العروض عدد 20 لسنة 2017

" لا يفتح من قبل مصالح مكتب الضبط "

يتكوّن ملف العرض المضمّن بالظرف الخارجي من جميع الوثائق الإدارية والمالية المرتبة من " أ " إلى " ح " والمنصوص عليها بالفصل 8 المتعلق بمحتوى العروض بما في ذلك ضمان المشاركة طبقا لمقتضيات كراس الشروط والمحدد جزافيا بمبلغ عشرون ألف دينار (20.000 د) بالنسبة لكلّ من الأقساط I إلى VIII وخمسة آلاف دينار (5.000 د) بالنسبة للقسطين IX و X والقسط الوحيد (صقلية I وصقلية II).

حدّد آخر أجل لقبول العروض لهوم الخميس 27 جويلية 2017 على الساعة العاشرة صباحا (10س00). ويعتمد ختم مكتب الضبط لشركة عقارية قمرت كمرجع وحيد لإثبات تاريخ وصول العروض. وتنعقد جلسة فتح العروض العلنية في نفس اليوم على الساعة العاشرة والنصف صباحا (10س30) بالمقر الاجتماعي للشركة بحضور عدل تنفيذ والعارضين أو من يمثلهم (مصحوبين بإثبات هوية وبتوكيل).

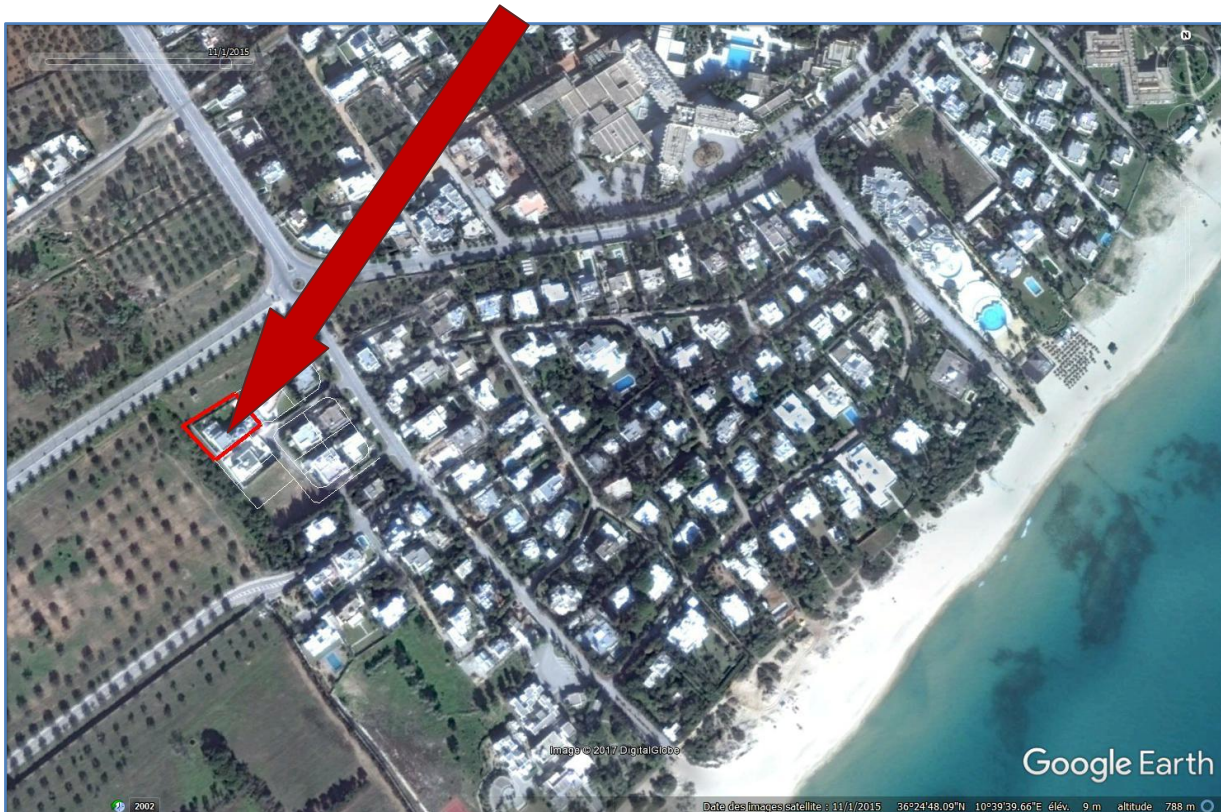
ويبقى المشاركون ملزمين بعروضهم لمدة مائة وخمسون (150) يوما بداية من اليوم الموالي للتاريخ الأقصى المحدد لقبول العروض.

لمزيد الإرشادات يرجى الإتصال بالمصلحة التجارية للشركة أو بفرعها الجهوي الكائن قبالة مفترق سهلول سوسة على الأرقام :

(+216 98 910 000 أو +216 73 369 037 أو +216 71 960 100). ع.ق

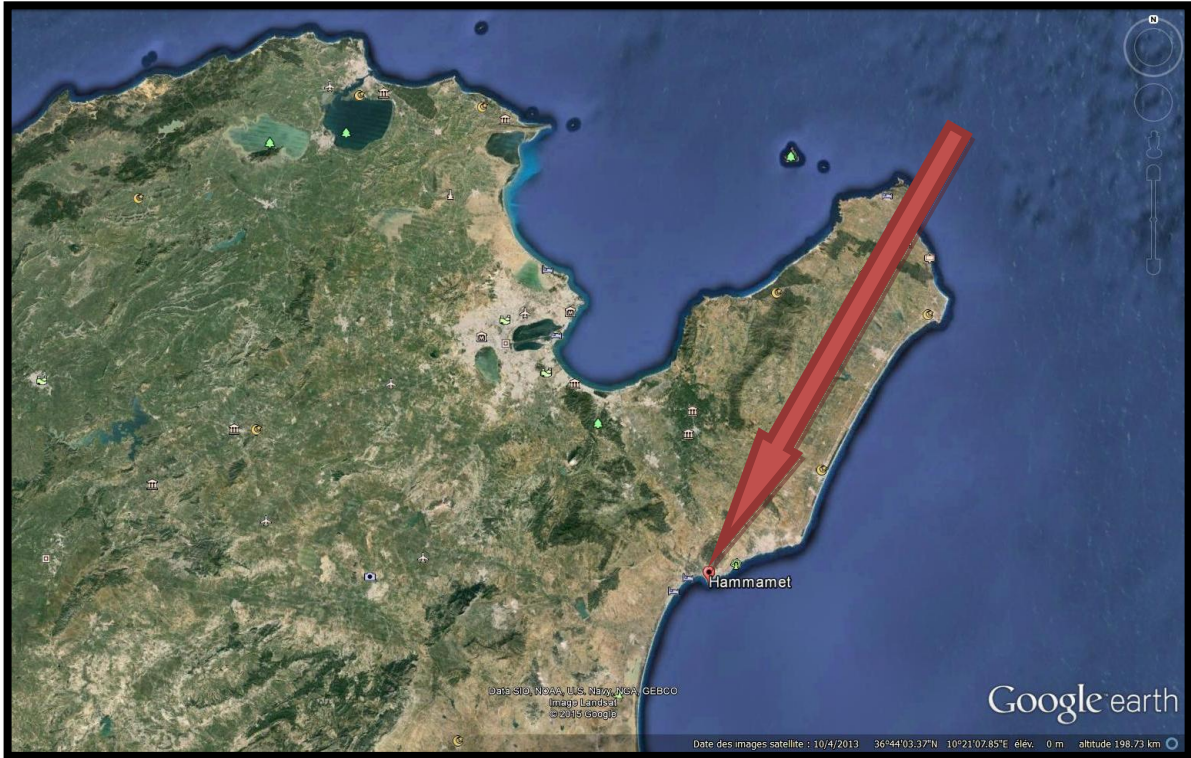
مثال موقعي لفيفلا " جنات " بالقمر الصناعي المرازقة- الحمامات.

$36^{\circ}24'48.46''N$ - $10^{\circ}39'27.95''E$



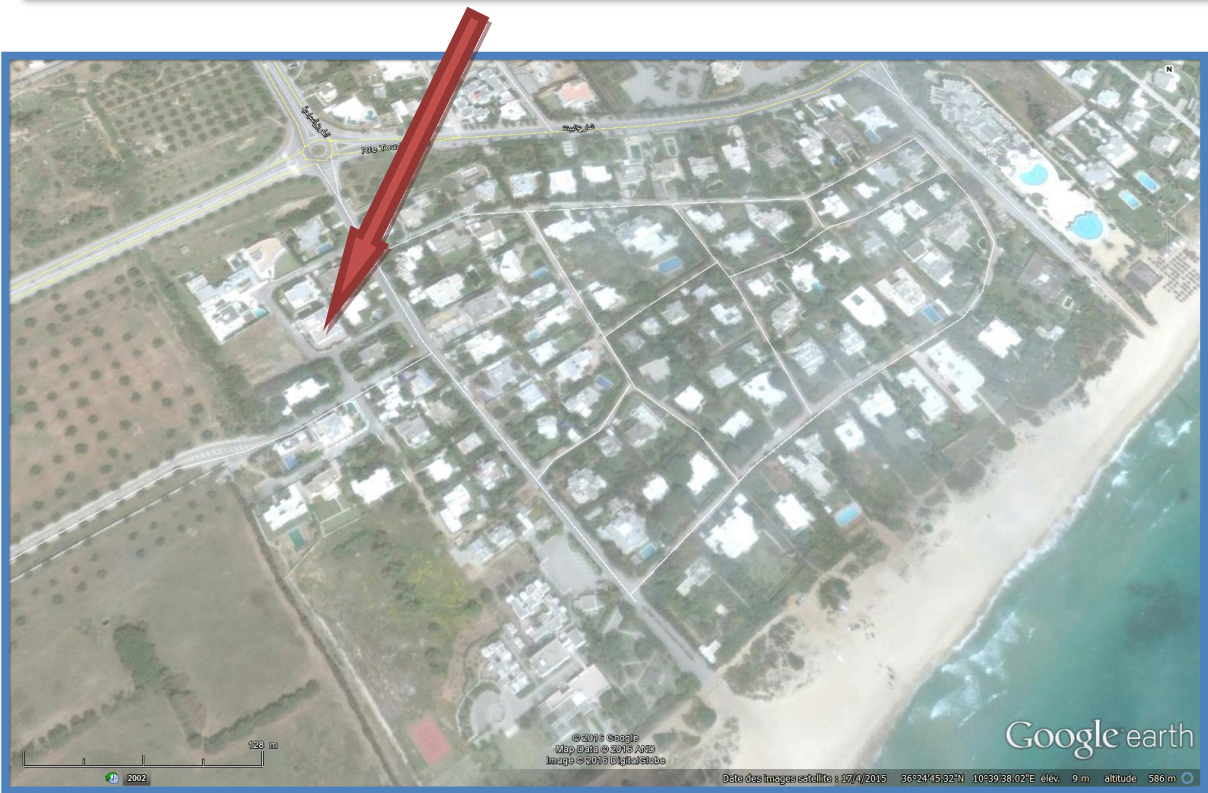
مثال موقعي لفيلا " جنان " بالقمر الصناعي المرازقة- الحمامات

$36^{\circ}24'47.90''N, 10^{\circ}39'31.53''E$



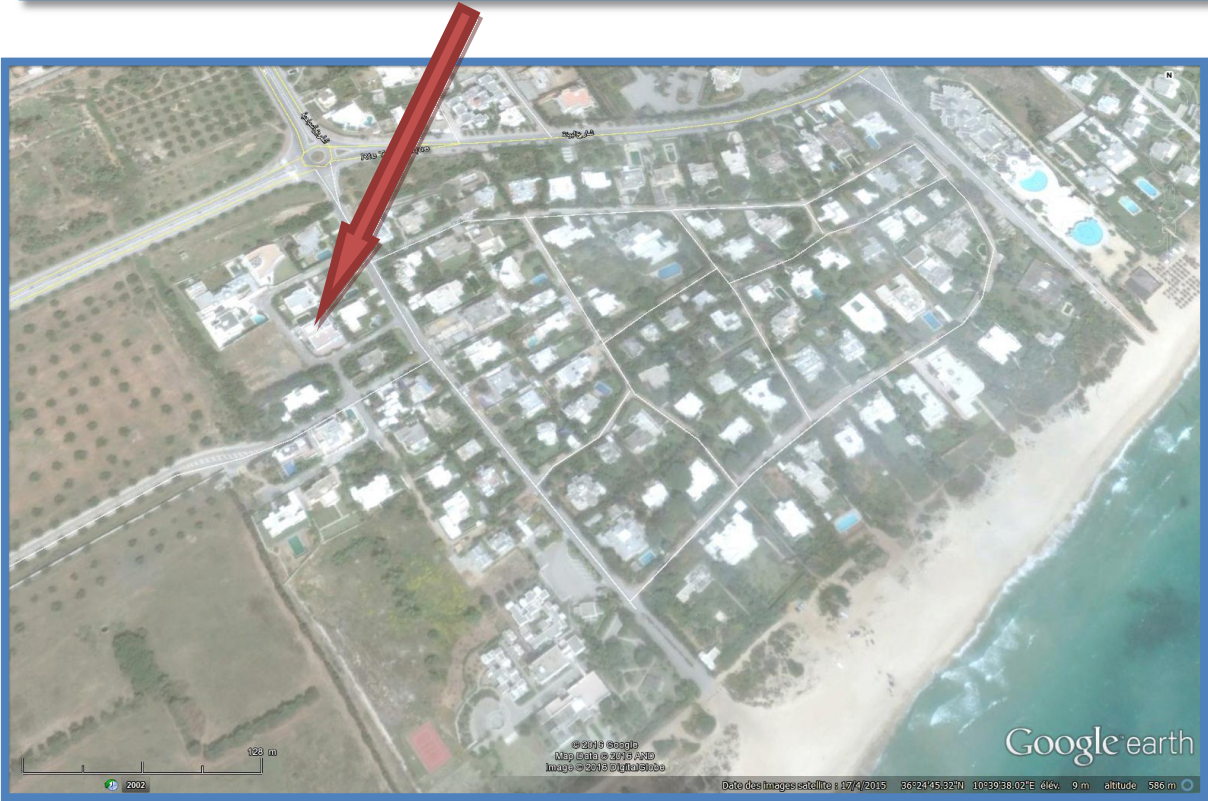
مثال موقعي لفيلا " البركة 1 " بالقمر الصناعي المراقبة- الحمامات.

$36^{\circ}24'47.56''N, 10^{\circ}39'30.45''E$



مثال موقعي لفيلالبركة 2 " بالقمر الصناعي المراقبة- الحمامات.

$36^{\circ}24'47.56''N, 10^{\circ}39'30.45''E$



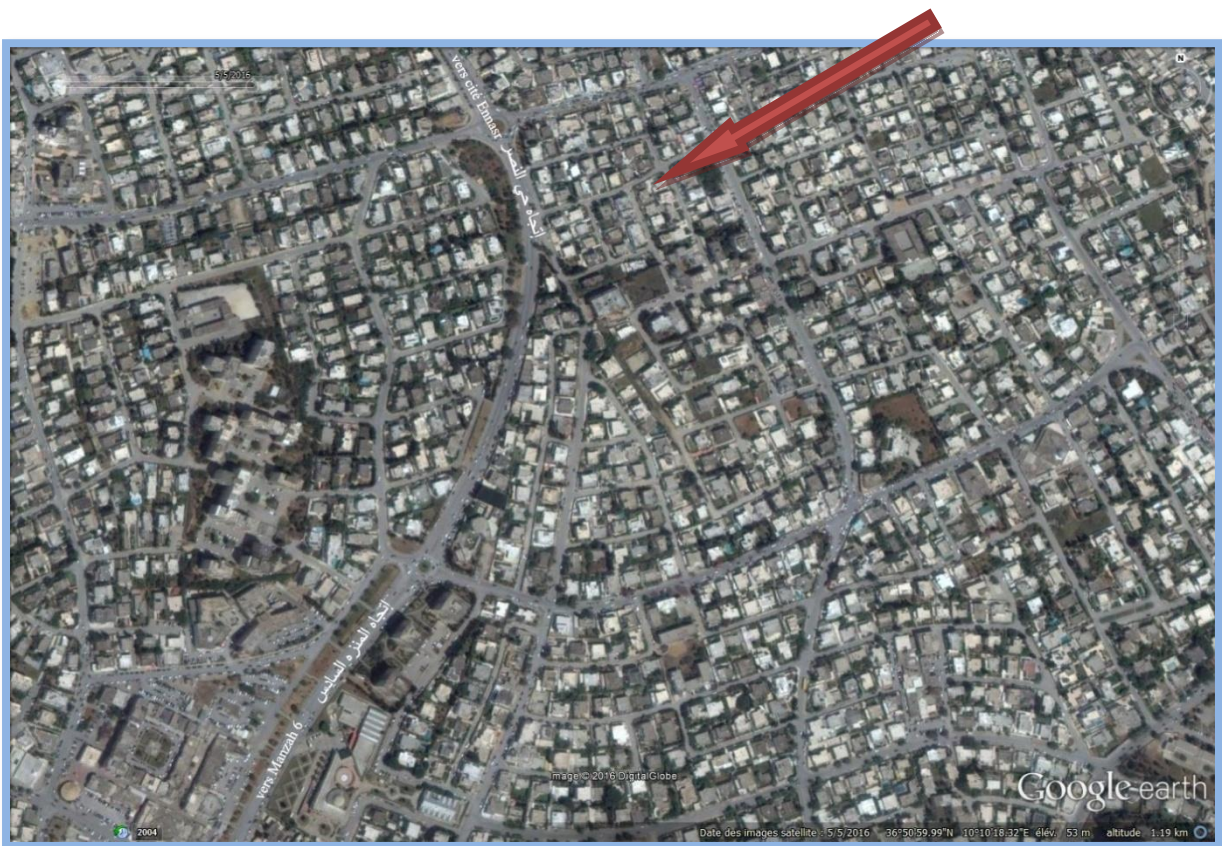
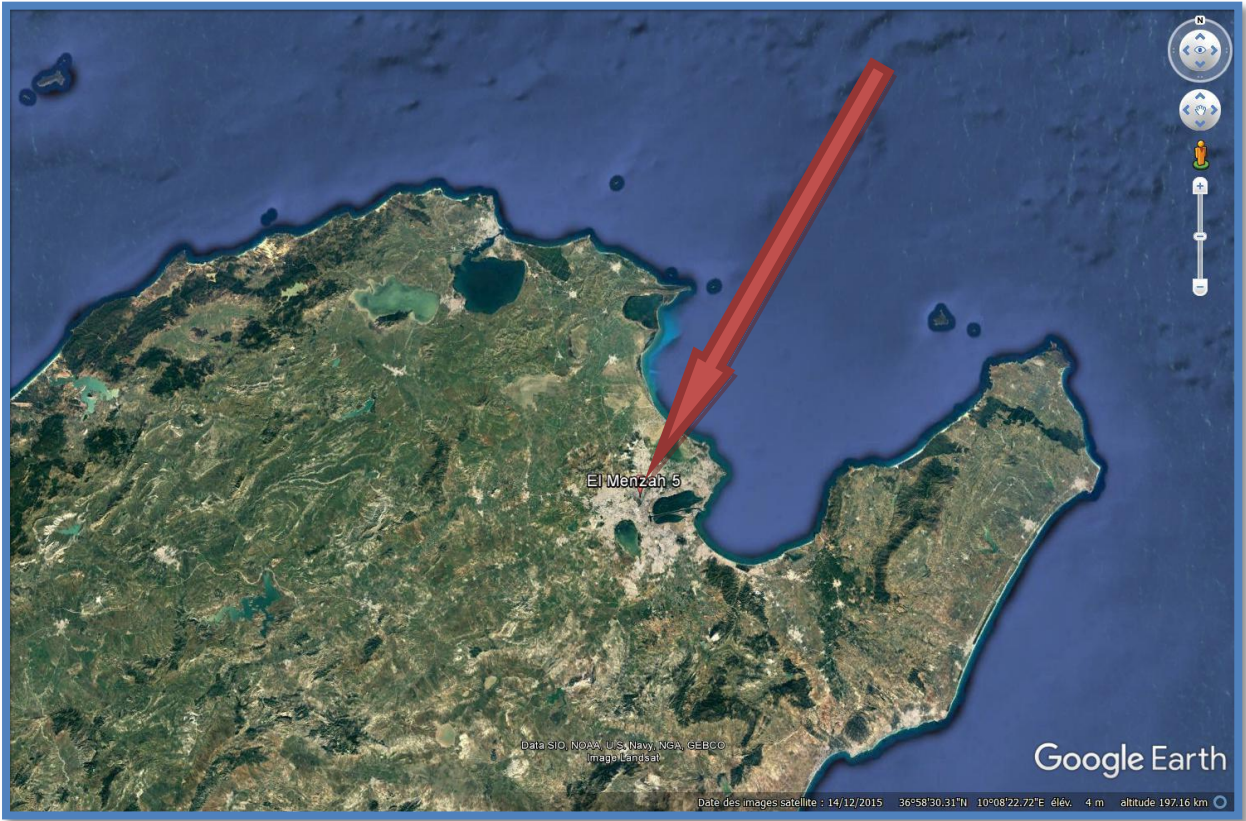
مثال موقعي لفيفلا" مارينا 32 " بالقمر الصناعي ياسمين الحمامات.

$36^{\circ}22'34.09''N- 10^{\circ}32'37.85''E$



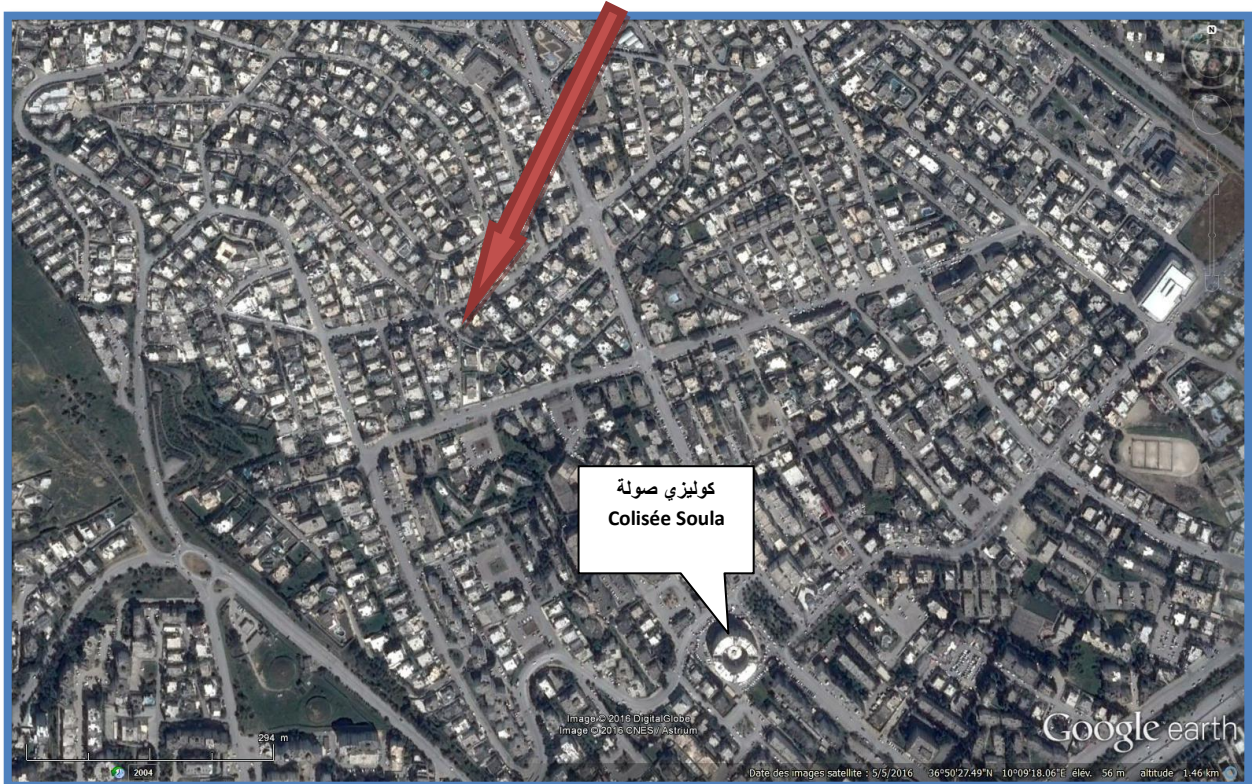
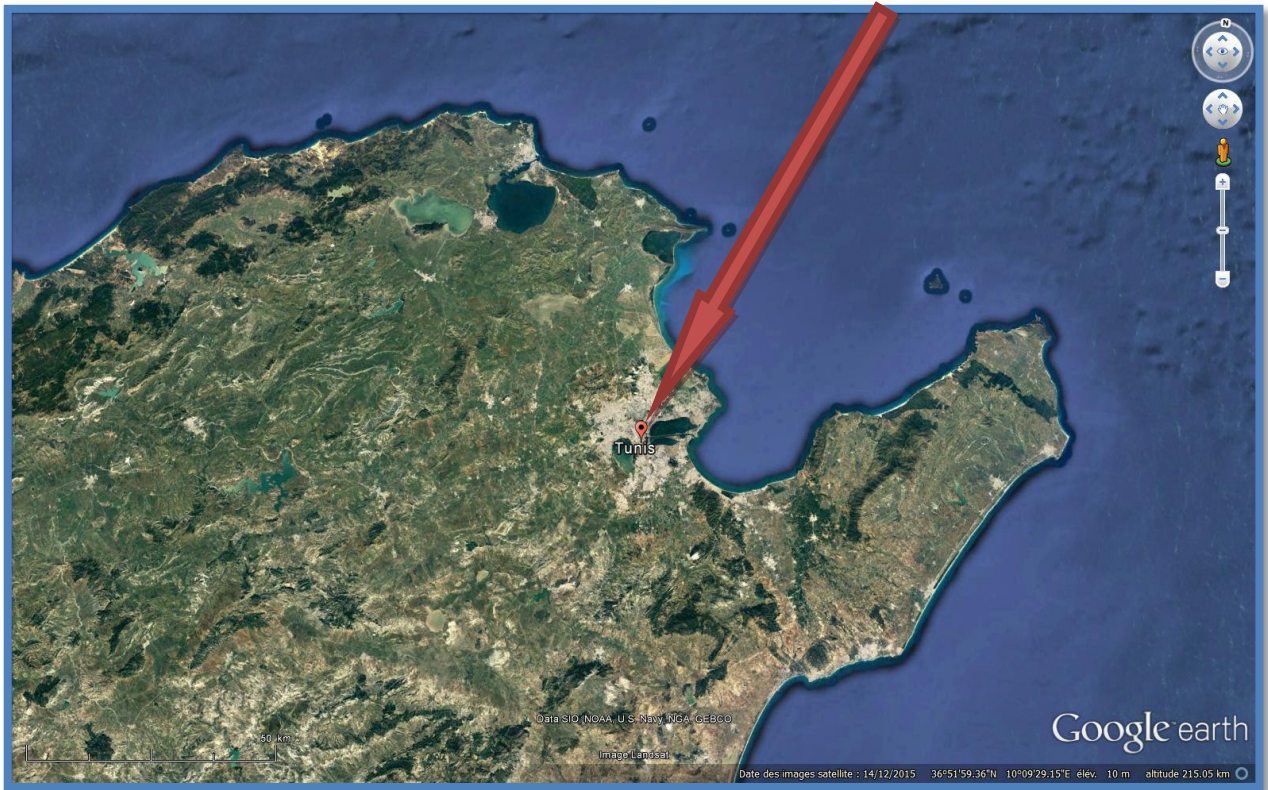
مثال موقعي بالقمر الصناعي لإقامة كامبليا المنزه 5 - تونس

36.51'09.64''N, 10.10'20.63''E



مثال موقعي بالقمر الصناعي لفيلا "المنار 209" المنار - تونس

$36^{\circ}8'18.72''N, 10^{\circ}15'28.34''E$



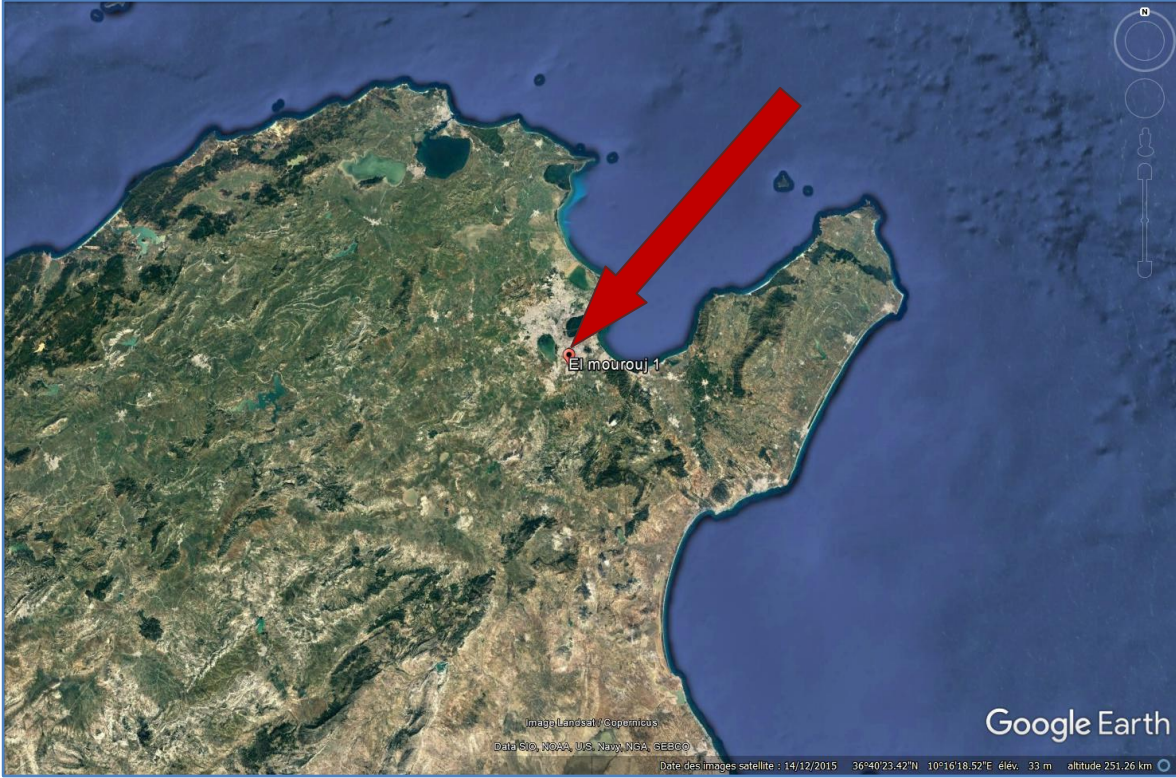
مثال موقعي لفيلا " داليا " بالقمر الصناعي شطرانة-3- سكرة .

$36^{\circ}53'4.76''N - 10^{\circ}15'30.40''E$



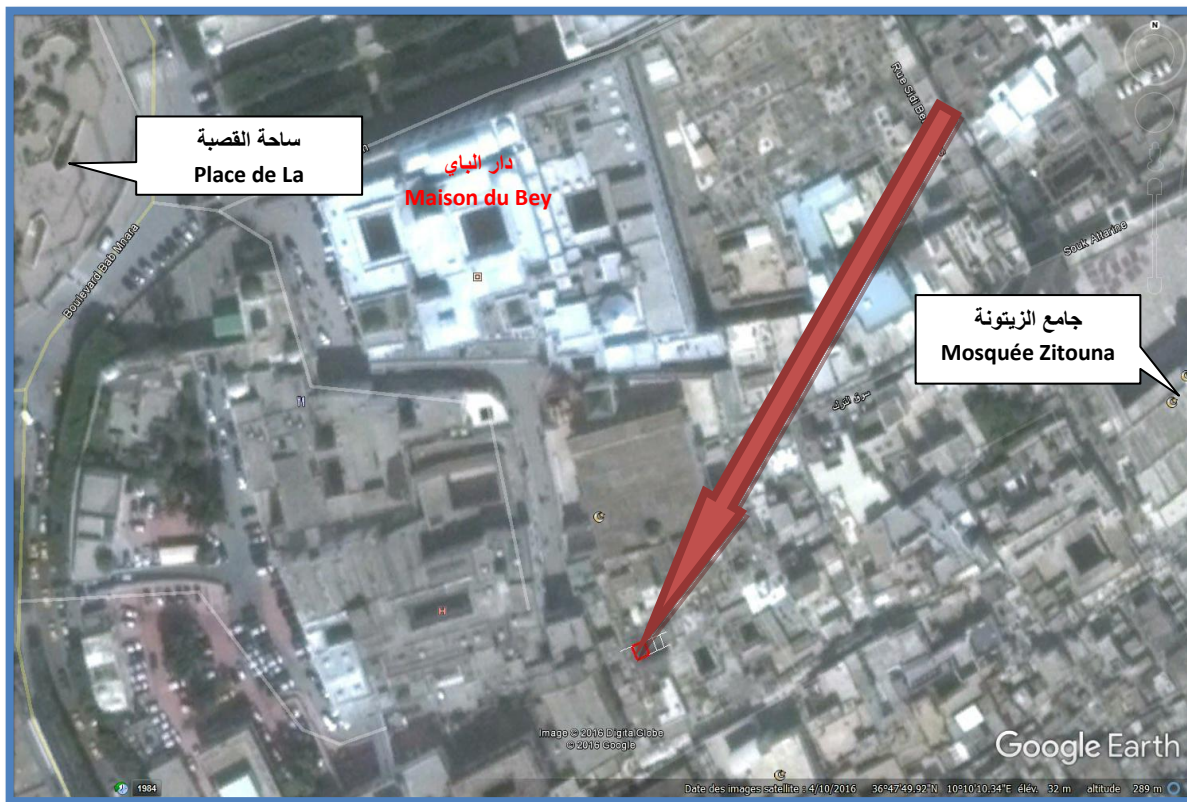
مثال موقعي لشقة "سلي 18" بالقمر الصناعي المروج 1- بن عروس.

$36^{\circ}44'03.58''N$ - $10^{\circ}12'37.43''E$



مثال موقعي عبر القمر الصناعي لمصاغة "موسي" سوق البركة- المدينة العتيقة – تونس

$36^{\circ}47'47.92''N, 10^{\circ}10'10.79''E$



مثال موقعي عبر القمر الصناعي لمقسمان "ياسمين" و "نرجس" غار الملح - بنزرت

$37^{\circ}10'17.79''N$ - $10^{\circ}12'29.93''E$

