

إعلان بيع

طلب عروض عدد 04 لسنة 2022

التفويت في عدد 12 عقار

كائنة بالمعلقة - قرطاج وبسيدي داود - المرسي وبالمركز العمراني وبالمنارويحي التّحرير - تونس وبطبرقة - جندوبة وبالقنطاوي وبحمام
سوسة - سوسة (أقساط مستقلة)

تعتزم شركة "عقارية قمرة"، شركة على ملك الدولة خاضعة لأحكام القانون التونسي، الإعلان عن طلب عروض للتفويت رضائيا في:
■ عدد (03) فيلا كائنة بالمعلقة قرطاج وبسيدي داود المرسي - تونس وبحمام سوسة - سوسة:

القسط	إسم العقار	الرّسم العقاري	الموقع/ العنوان	الوصف/ المكونات	مساحة الأرض	المساحة المغطاة
I	اللسا 6	150125 تونس القطعة 6	تقسيم الرسم العقاري 67679 تونس المسمى "سارة" مفترق نهج قرطاج بالقرب من المسرح الأثري بقرطاج وعلى بعد دقائق من مدينتي سيدي بوسعيد والمرسي	فيلا R+1 في مرحلة متقدمة من البناء (مرحلة التشطيب) مشيدة فوق أرض ذات صبغة أثرية	882 م ²	حوالي 800 م ²
II	دار الخبر 3	40242 تونس	على حافة طريق المرسي سيدي داود قبالة المركب التجاري "كارفور"	فيلا ذات طابق أرضي S+2 وحديقة (حوالي 266م ²) تفتح مباشرة على طريق تونس المرسي	352 م ²	حوالي 86 م ²
III	فيلا الزيتونة	76279 سوسة	زاوية نهج الخليل ابن احمد ونهج المنستير - حمام سوسة الوطنية بالقرب من الطريق وعلى بعد 15 دقيقة من المستشفى الجامعي بسهولة	فيلا متكونة من طابق أرضي، طابق أول ، طابق ثاني جزئي، مستودع، ملاحق وسياج (عرفت آثار التخريب) بها عدد 02 مداخل منفردة	488 م ²	حوالي 515 م ²

■ عدد (02) مقاسم كائنة بطبرقة - جندوبة:

القسط	الأرض	الرّسم العقاري	الموقع/الوصف	المساحة موضوع التفويت	الخصائص العمرانية للعقار
IV	جاكين 20	19080 جندوبة	منطقة الرّمال، طبرقة تقسيم جاكين 2،	635 م ²	سكني فردي منعزل نسبة إشغال الأرض COS: (0,3)

ضارب البناء CUF : (0,5) الارتفاع: 9 متر R+1	626 م ²	حدو نزل الميموزا وعلى بعد دقائق من Les Aiguilles de Tabarka ومن الشاطئ	19079 جندوبية	جاكين 17	V
---	--------------------	---	---------------	---	---

■ عدد 06 شقق كائنة وبالمركز العمراني الشمالي وبالمنارويحي التحرير- تونس وبالقنطاوي-سوسة:

المساحة موضوع التفويت	الصف	الموقع/ العنوان	الوصف/ المكونات	الرّسم العقاري	الشقة	القسط
حوالي 189,46 م ² بالإضافة إلى الأجزاء المشاعة والمشتركة مع حق انتفاع بمأوى عدد P2-85 بالتابق تحت الأرضي الثاني	S+3	إقامة "سيتي سنتر" بالمركز العمراني الشمالي (R+6) تفتح على نهج مدينة العلوم بتونس، ذات استغلال تجاري و سكني وعدد 02 طوابق سفليّة مخصّصة للمأوى	شقة عدد B5-10، الطابق الخامس، العمارة B،	67491 تونس	سيتي سنتر 510 (مسوغ)	VI
حوالي 189,46 م ² بالإضافة إلى الأجزاء المشاعة والمشتركة مع حق انتفاع بمأوى عدد P2-112 بالتابق تحت الأرضي الثاني	S+3	تفتح على نهج مدينة العلوم قبالة مدينة العلوم بتونس	شقة عدد B7-14، الطابق السابع، العمارة B	(الرّسم الأم)	سيتي سنتر 714	VII
حوالي 99 م ² باعتبار الأجزاء المشاعة والمشتركة	S+2	الشقة عدد 15، الطابق الثالث، عمارة D المجمع السكني "النجاح 2" نهج 7135 المنار2 بالقرب من المركب التجاري "المنار ستي" تونس		1525 أريانة (الرّسم الأم) غير مفرز	النجاح 15	VIII
حوالي 66.21 م ² و الأجزاء المشاعة والمشتركة التابعة للشقة	S+1	شقة عدد 136-12، الطابق الثاني، عمارة L'Oranger بالمركب السياحي "ديار البحر"، مارينا القنطاوي - سوسة		31099 سوسة (الرسم الأم)	ديار البحر 136	IX
44,26 م ² و الأجزاء المشاعة والمشتركة التابعة للشقة	S+0	المركب المعماري والتجاري "ديار الحدائق" بمرسى القنطاوي - سوسة	شقة عدد 2103، الطابق الأول، المركب المعماري والتجاري "ديار الحدائق"	32764 سوسة الرسم الأم	القنطاوي 03	X

حوالي 114 م ² إضافة إلى الأجزاء المشاعة والمشتركة الراجعة للشقة	S+3	المجمع السكني والتجاري على طريق بنزت بالقرب من شركة سباق الخيل -ميدان قصر السعيد وعلى بعد 15 دقيقة من المتحف الوطني بباردو	عمارة H شقة عدد 5 ، الطابق الثالث ، H ، إقامة زروق، حي التحرير-تونس	غير مسجل	زروق 5 (مسوغ)	XI
--	-----	---	--	-------------	----------------------------------	----

■ عدد 01 مسكن بحمام سوسة-سوسة:

المساحة المغطاة	مساحة الأرض	الوصف/ المكونات	الموقع/ العنوان	الرّسم العقاري	إسم العقار	القسط
حوالي 59 م ²	حوالي 69 م ²	مسكن يتكون من عدد 01 غرفة جلوس وعدد 02 غرف نوم ومطبخ وغرفة استحمام وهو غير مغطى (patio) حوالي 10 م ²	عدد 30 ، نهج حنبعل المدينة العتيقة بحمام سوسة على بعد 15 دقيقة من المنطقة السياحية	غير مسجل	حنبعل 1395	XII

يمكن الإطلاع على الأمثلة الموقعية للعقار على الرابط www.gammarth-immobiliere.tn أو مباشرة بالمقر الاجتماعي لشركة "عقارية قمرت" أو بمكتبها بمدينة سوسة.

بناء على مراسلة وزارة الشؤون الثقافية المؤرخة في 8 جوان 2022 عدد 3628:

- البناية موضوع القسط الأول " اليسا" مشيدة فوق أرض صيغتها أثرية بناء على القانون عدد 35 لسنة 1994 المؤرخ في 24 فيفري 1994 المتعلق بإصدار مجلة حماية التراث الأثري والتاريخي والفنون التقليدية والمرسوم عدد 43 لسنة 2011 المؤرخ في 25 ماي 2011.
- يحجر إدخال أي تغييرات أو عمليات بناء جديدة ما عدى إتمام عمليات التشطيب الداخلي والخارجي لا غير. وتخضع عمليات الحفر لإنجاز شبكة الصرف الصحي وربطها بالشبكة العمومية وكل الأشغال اللازمة إلى الترخيص المسبق من المصالح الفنية للوزارة (المعهد الوطني للتراث) الذي يتولى وجوبا متابعة عمليات الحفر ويسند ترخيصا كتابيا في ذلك.

يتمّ التفويت في العقارات موضوع طلب العروض خالية من الرهون أو التحمّلات التي تحول دون نقل الملكية.

وتخضع إجراءات التفويت الجارية للأحكام والبنود الواردة بكراس الشروط التّمودجي وبنص إعلان طلب العروض.

يتعلّق البيع بالعقارات والبناءات والمنقولات والتجهيزات على الحالة التي هي عليها كما تقع معاينتها من قبل المشاركين ومستشاريهم وتحت مسؤوليتهم.

ويدعى المهتمين بطلب العروض إلى ربط الصلة بالجهات الإدارية المحلية والمصالح الفنية المختصة، عند الاقتضاء وقبل المشاركة، إلى مزيد التّثبت من صبغة الممتلكات موضوع التفويت ومن وضعيتها القانونية والفنية.

يمكن لكل شخص طبيعي أو معنوي يرغب في المشاركة في قسط أو أكثر من طلب العروض الحالي زيارة ومعاينة العقارات الموضوعة للبيع.

وتجرى الزيارات بمواعيد مسبقة طيلة الفترة الممتدة من 08 اوت إلى 12 سبتمبر 2022. ويتمّ تحديد الموعد عن طريق طلب يقدّم إلى

"عقارية قمرت" طبقا للشروط المحددة بكراس الشروط وبعد سحجها مقابل خلاص مبلغ غير قابل للاسترجاع قدره مائة دينار (100د)

نقدا أو بواسطة صكّ يسلم إلى القسم المالي للشركة أو بفرعها الكائن قبالة مفترق سهلول سوسة خلال التوقيت الإداري.

ترسل العروض في ظروف مغلقة ومختومة عن طريق البريد مضمون الوصول أو البريد السريع أو تودع مباشرة مقابل وصل في الاستلام

لدى مكتب الضبط لشركة عقارية قمرت. ويحمل الظرف الخارجي وجوبا التنصيصات التالية:

المرسل إليه: شركة "عقارية قمرت"

العنوان: نهج بحيرة أناسي - ممر بحيرة الملاوي عمارة الكرامة القابضة ضفاف البحيرة 1053 تونس

الموضوع: المشاركة في طلب العروض عدد 04 لسنة 2022

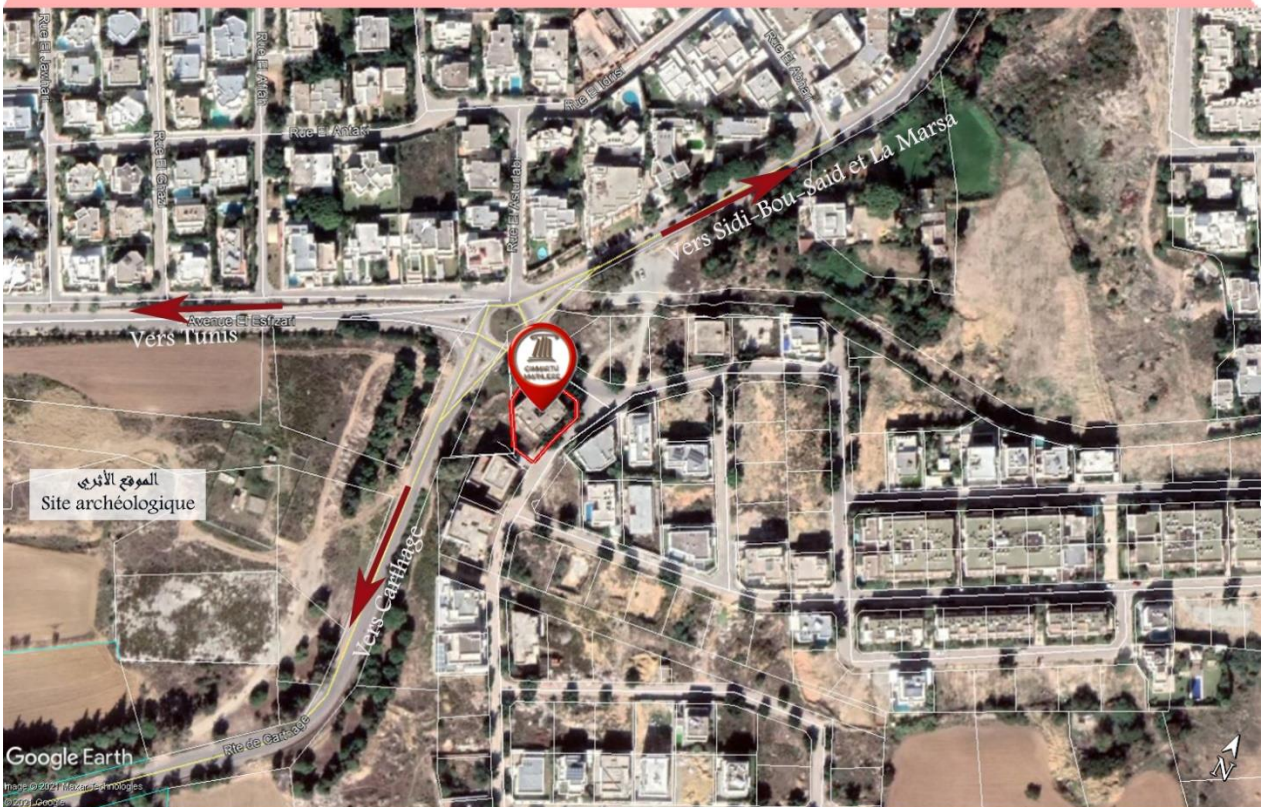
" لا يفتح من قبل مصالح مكتب الضبط"

يتكوّن ملف العرض المضمّن بالظرف الخارجي من جميع الوثائق الإدارية والمالية المرتّبة من "أ" إلى "ح" والمنصوص عليها بالفصل 8 المتعلق بمحتوى العروض بما في ذلك ضمان المشاركة طبقاً لمقتضيات دراسات الشروط والمحدّد جزافياً بمبلغ ثلاثون ألف دينار (30.000د) بالنسبة لكل قسط من الأقساط من I إلى III وعشرة آلاف دينار (10.000 د) بالنسبة لكل قسط من الأقساط من IV إلى XII. حدّد آخر أجل لقبول العروض ليوم الثلاثاء 13 سبتمبر 2022 على الساعة الثالثة بعد الزوال (15س00). ويعتمد ختم مكتب الضبط لشركة عقارية قمرت كمرجع وحيد لإثبات تاريخ وصول العروض. وتنعقد جلسة فتح العروض العلنية في نفس اليوم على الساعة الثالثة والنصف بعد الزوال (15س30) بالمقر الاجتماعي للشركة بحضور عدل تنفيذ والعارضين أو من يمثلهم (مصحوبين بإثبات هوية وبتوكيل).

ويبقى المشاركون ملزمين بعروضهم لمدة مائة وثمانون (180) يوماً بداية من اليوم الموالي للتاريخ الأقصى المحدد لقبول العروض. لمزيد الإرشادات يرجى الإتصال بالمصلحة التجارية للشركة أو بفرعها الجهوي الكائن قبالة مفترق سهلول سوسة على الأرقام (+216.98.910.000 +216.73.369.037 +216.71.960.100). ع.ق

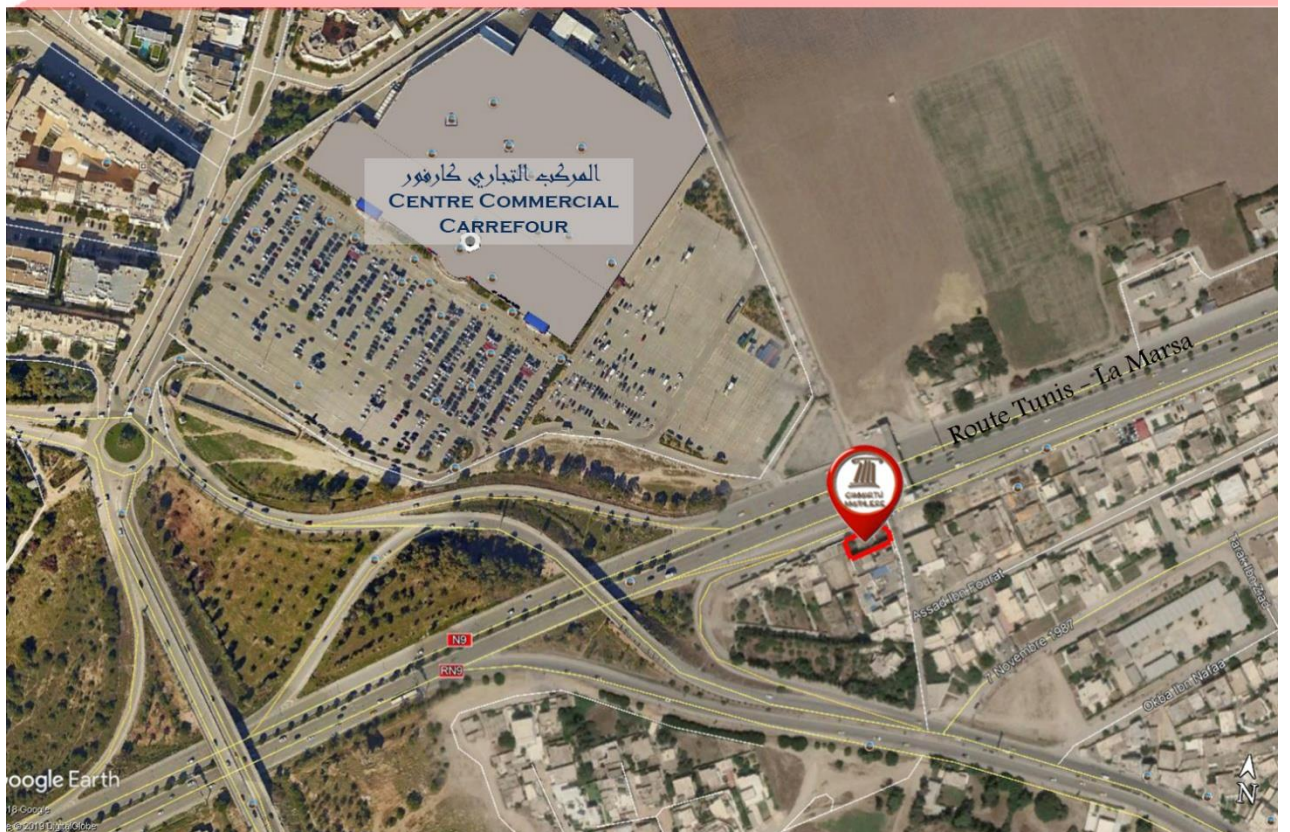
مثال موقعي للفيلا " إلمسا 6 " الكائنة بقرطاج

36°52'4.41"N, 10°19'28.16"E



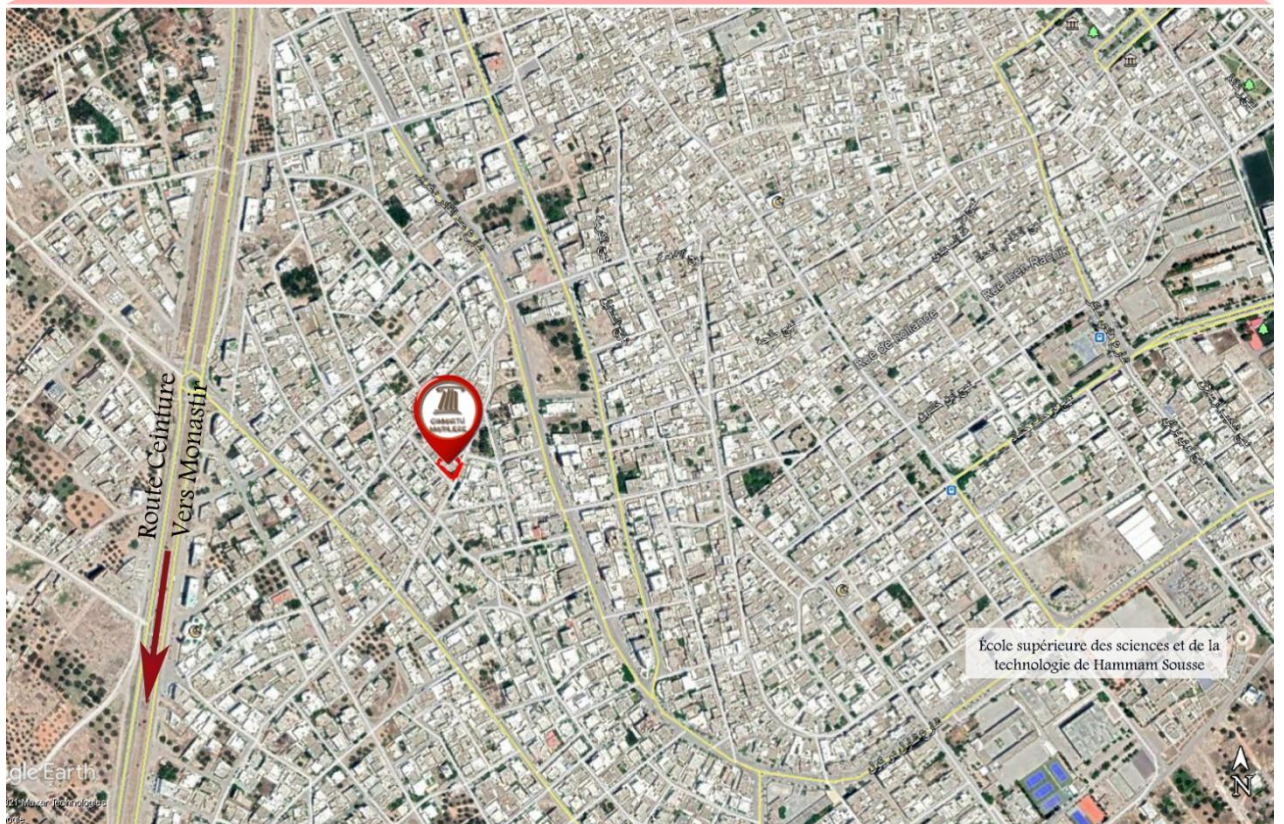
مثال موقعي للفيلا " دار الخير 3 " الكائنة بسيدي داود - المرسي

36°51'52.94"N, 10°18'0.84"E



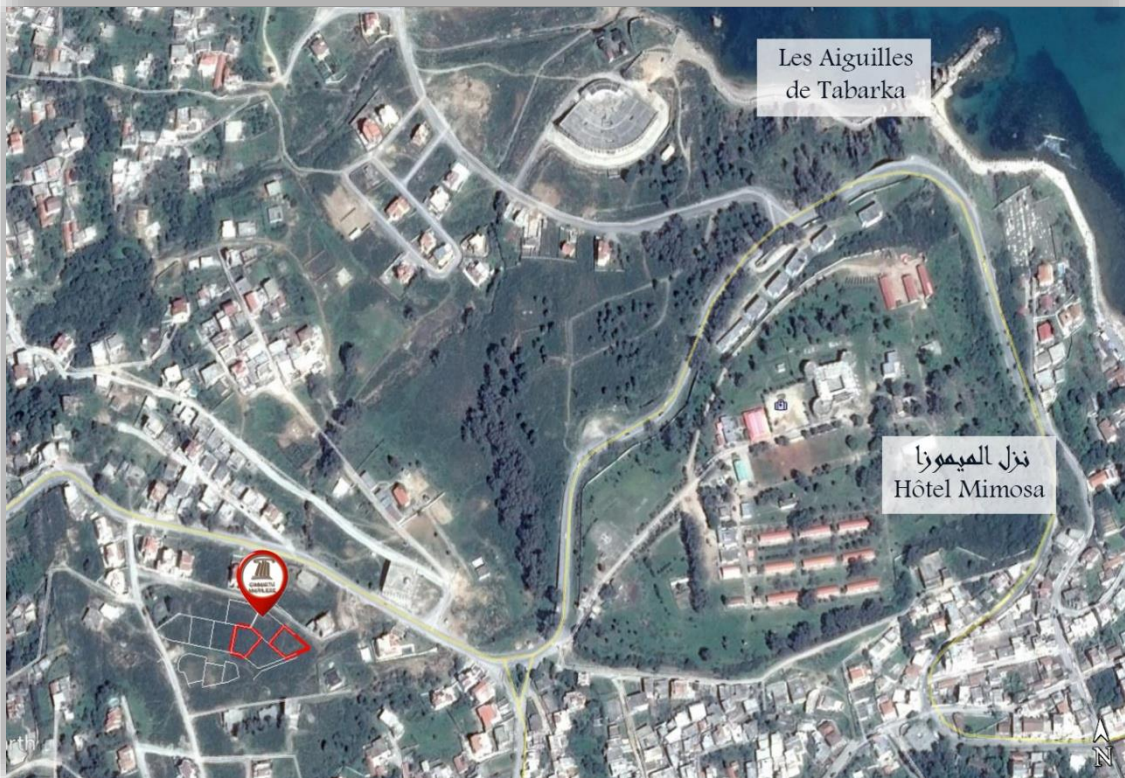
مثال موقعي للفيلا " الزيتونة " الكائنة بحمام سوسة - سوسة

35°51'7.13"N, 10°35'13.31"E



A titre indicatif selon Photos et droits Google fournis au public.

مثال موقعي لقطعتي الأرض جاكين 20 و جاكين 17 الكائنتان بطبرقة - جندوبة
36°57'19.66"N, 8°44'44.21"E

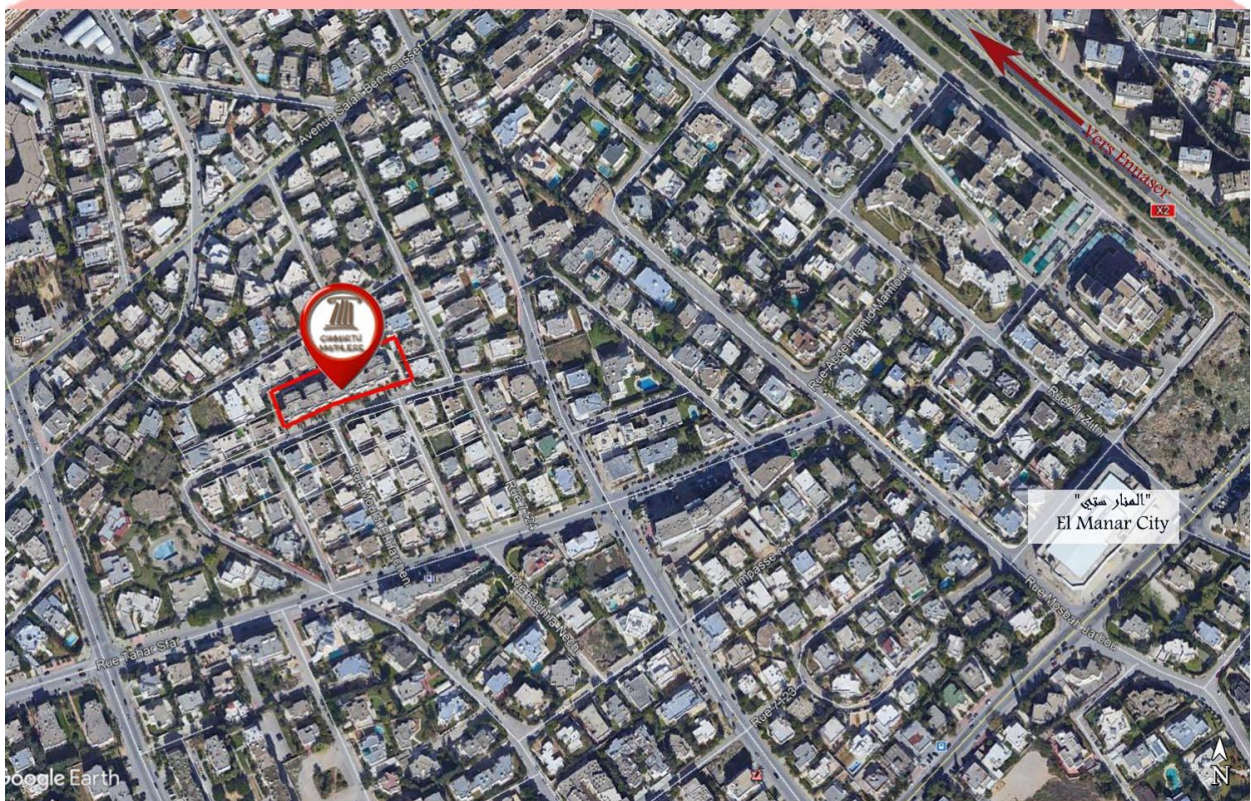


مثال موقعي لشقتين سيتي سنتر 510 وسيتي سنتر 714 الكائنتان بالمركز العمراني الشمالي
36°50'55.23"N- 10°11'25.15"E



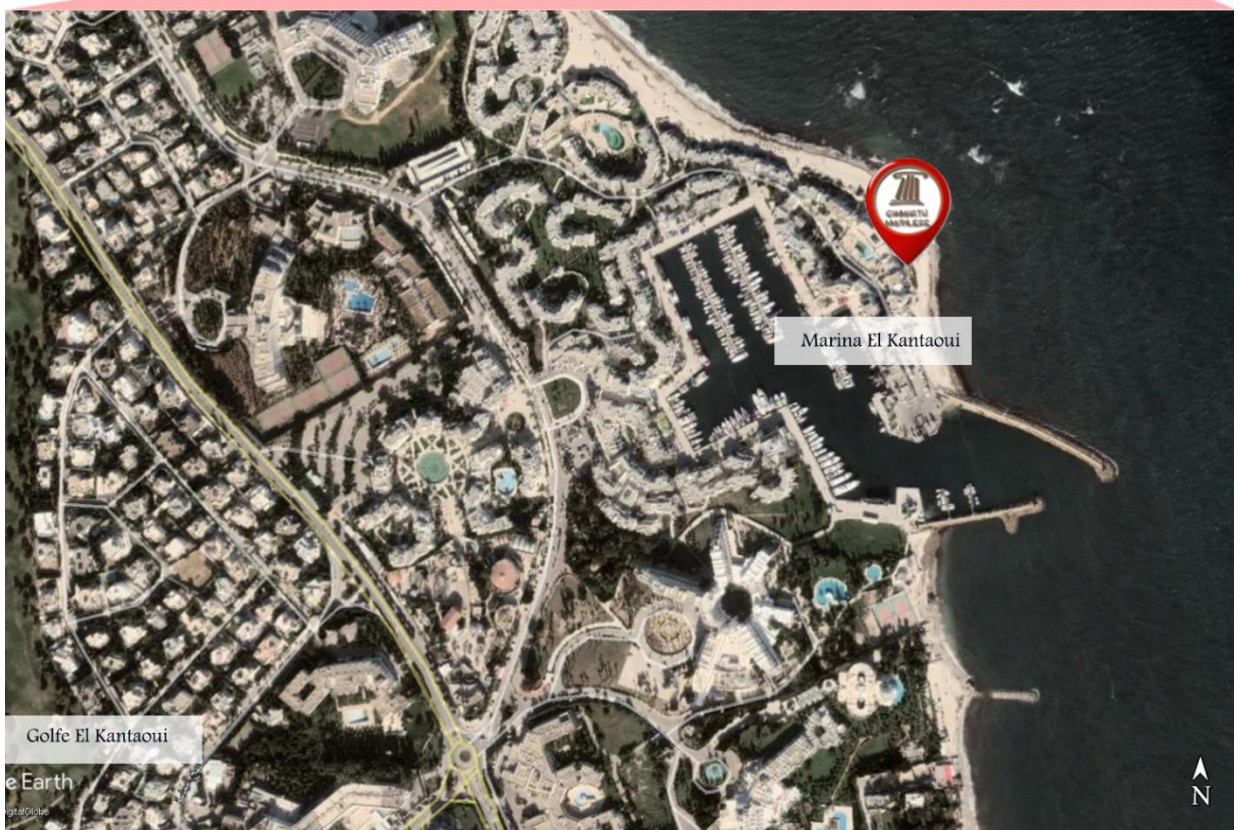
مثال موقعي لشقة "الذئب" 15 "الكائنة بالمنار 2- تونس

36°50'35.64"N- 10° 9'25.36"E



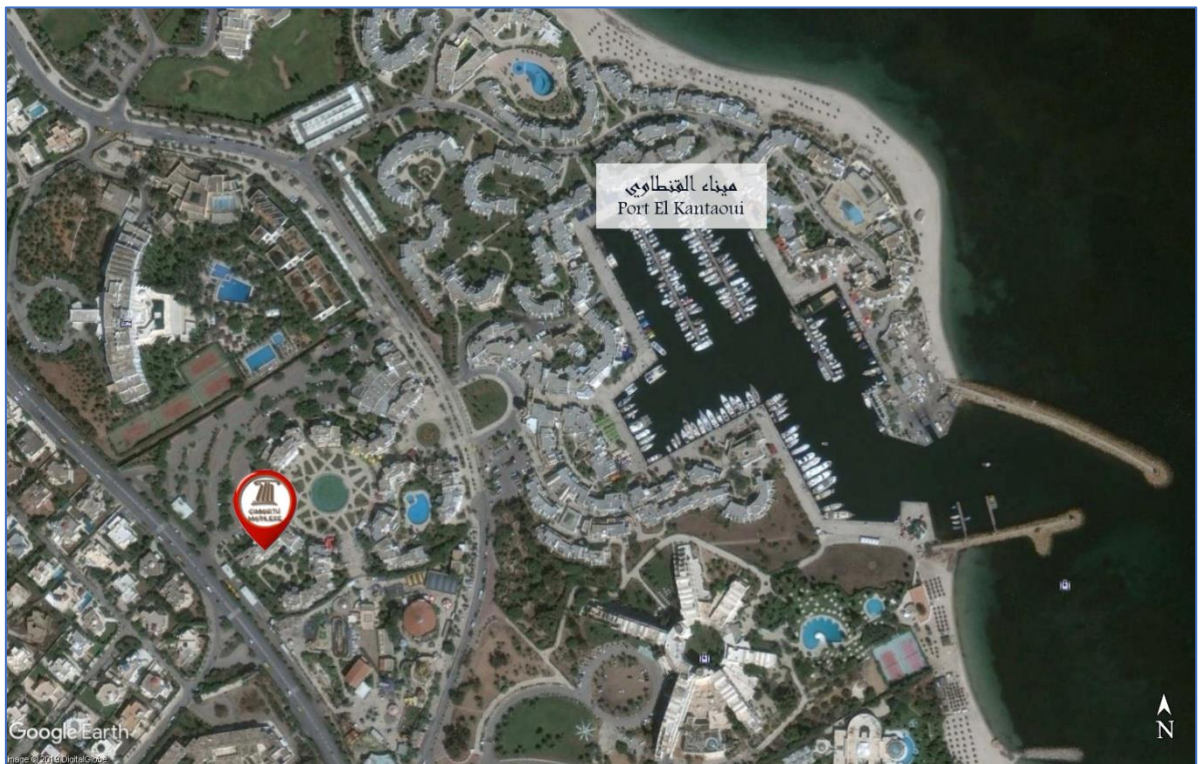
مثال موقعي لشقة "دبار البحر 136" الكائنة بالقنطاوي - سوسة

35°53'39.29"N, 10°35'58.77"E



مثال موقعي لشقة "القطاوي" الكائنة بالقطاوي - سوسة

35°53'32.66"N, 10°35'38.35"E



مثال موقعي لشقة "زروق 5" الكائنة بحي التحرير-تونس

36°49'56.00"N, 10° 7'8.32"E



A titre indicatif selon Photos et droits Google fournis au public.

مثال موقعي لمنزل "جنوبل 1395" الكائنة بحمام سوسة - سوسة

35°51'7.17"N, 10°35'13.36"E

