

## Avis De Vente

### Appel d'Offres N°07/2022

La société Gammarth Immobilière (G.I), Société de droit tunisien propriété de l'Etat se propose de lancer Un appel d'offres pour la cession à l'amiable de :

- Sept (07) terrains sis à l'Aouina-Tunis, à Soliman – Nabeul, à Hegla, au Centre-Ville, à Kantaoui -Sousse et au Raggada-Kairouan :

Lot	Nom du bien	Titre Foncier	Descriptif/emplacement	Superficie	Caractéristiques.
I	<a href="#">El Karam</a>	68989Tunis Parcelle 8 et 9	Terrain nu situé à L'Aouina donnant directement sur la route GP9 à proximité du siège de « Hyndai Motor Company »	Environ 600m <sup>2</sup> dans l'indivision	Zone Résidentielle UAa3
II	<a href="#">Menzel Baya</a>	552978 Nabeul	Terrain nu ouvrant sur la route principale reliant Borj Cedria Et Solimane-Nabeul, abritant une ancienne construction d'usine à côté de la société de (ZODIAC)	20856 m <sup>2</sup>	à proximité d'une zone Résidentielle Bâtie
III	<a href="#">Mariem 519</a>	91105 Sousse	Terrain nu ouvre directement sur la plage et à proximité de lotissement AFH, Hegla -Sousse	7351 m <sup>2</sup>	Une partie destinée à l'hébergement touristique UBa2(3284 m <sup>2</sup> environ) et une partie réservée à l'emprise du DPM (4067m <sup>2</sup> environ) NAs
IV	<a href="#">Tiba</a>	86499 Sousse	Terrain constructible situé à la rue de la République au Centre de Sousse, à proximité de la Gare el Artal -Sousse	454 m <sup>2</sup>	Zone Multifonctionnel UBa (Commerce, Services, Bureaux et habitation à l'étage)
V	<a href="#">Nozha 415</a>	6351 Sousse	Terrain donne directement sur la plage de Hegla à proximité d'un quartier industrielle et du port du pêche et à 15 minute de l'aéroport international d'Enfidha-Hammamet	5773 m <sup>2</sup>	Zone Touristique UBa4 COS : (0.3) CUF : (0.8) Hauteur (R+2)
VI	<a href="#">Oliviers</a>	30300 Kairouan	Terrain nu sur la route reliant Kairouan et Raggada en face de magasin Promo Gro	Environ 1777,5 m <sup>2</sup> dans l'indivision	Zone industrielle Ula dédiée à l'activité traditionnelle et aux petits métiers Multi-activités

VII	<a href="#">Jasmin</a>	87771 Sousse (parcelles 1-2 et 3) 23461 Sousse (parcelle 163)	Rue de L'environnement Hammam Sousse donne directement sur la zone touristique Yasmine El Kantaoui	11730 m <sup>2</sup> Du titre 87771 Sousse et 46,539m <sup>2</sup> dans l'indivision du titre 23461 Sousse	Parcelle1 : (2204 m <sup>2</sup> ) Programmée Route Parcelle2 : (8496 m <sup>2</sup> ) Zone Multifonctionnels UBa3 Selon le plan d'aménagement urbain approuvé selon décret 1870 du 26 juillet 2010 et qui est en cours de révision Parcelle 3 : (1030 m <sup>2</sup> ) situé en grande partie dans une zone verte UVb, et le reste une voie publique
		23528 Sousse (parcelle B162) 23461 Sousse (parcelle 163)		273,482m <sup>2</sup> dans l'indivision du titre 23528 Sousse et 118,461m <sup>2</sup> dans l'indivision du titre 23461 Sousse	

Les plans de situation sont disponibles sur le site [www.gammarth-immobiliere.tn](http://www.gammarth-immobiliere.tn), ou directement au siège Social de la société ou à son bureau à Sousse.

Les biens objets de la cession seront cédés libres de tous droits ou hypothèques de nature à entraver le transfert de propriété.

La vente porte sur **les biens immobiliers, meubles et équipements** dans l'état où ils se trouvent, à constater sur place par le soumissionnaire et ses conseillers sous sa propre responsabilité.

Les personnes intéressées par l'acquisition des biens immobiliers objets de la cession sont invitées à s'assurer le cas échéant de leurs vocations et de leurs situations auprès des autorités locales et des services techniques compétents avant de participer à la présente procédure de cession.

Toute personne physique ou morale désirant prendre part à un ou plusieurs lots du présent appel d'offres est autorisé à visiter les biens mis en vente selon les conditions fixées dans le cahier des charges (C.C) et après retrait de ce dernier, aux heures ouvrables, contre le paiement de la somme non remboursable de **Cent dinars (100 DT)** en espèces ou par chèque au service financier de la société ou à son agence régionale sise en face du carrefour Sahloul-Sousse.

Les soumissionnaires feront parvenir leurs offres par voie postale, sous pli recommandé, par rapid-poste ou les déposer directement au bureau d'ordre de Gammarth Immobilière contre décharge. Les offres seront placées sous enveloppe extérieure fermée et scellée avec la mention :

**Destinataire : Société Gammarth Immobilière**

**Adresse : Rue du Lac d'Annecy - Passage du Lac Malawi Immeuble Al Karama Holding Les berges du lac 1053 Tunis - Tunisie**

**Objet : Participation à l'Appel d'Offres n°07/2022**

**« A Ne Pas Ouvrir par le service du bureau d'ordre »**

Cette enveloppe extérieure comportera les pièces administratives et financières de A à F énumérées dans l'art. 8 « contenus des offres » dont le cautionnement de participation selon les conditions figurant

Au C.C est fixé forfaitairement à **Vingt mille dinars (20 000 DT) pour chacun des lots de I à VII.**

La date limite de remise des offres est fixée au **Mardi 17 Janvier 2023 à 15H00**, le cachet du bureau d'ordre de G.I faisant foi. **La séance publique d'ouverture** des plis sera tenue le même jour à **15H30** au siège de la société en présence d'un huissier notaire, des soumissionnaires ou leurs représentants (munis d'une pièce d'identité et d'une procuration).

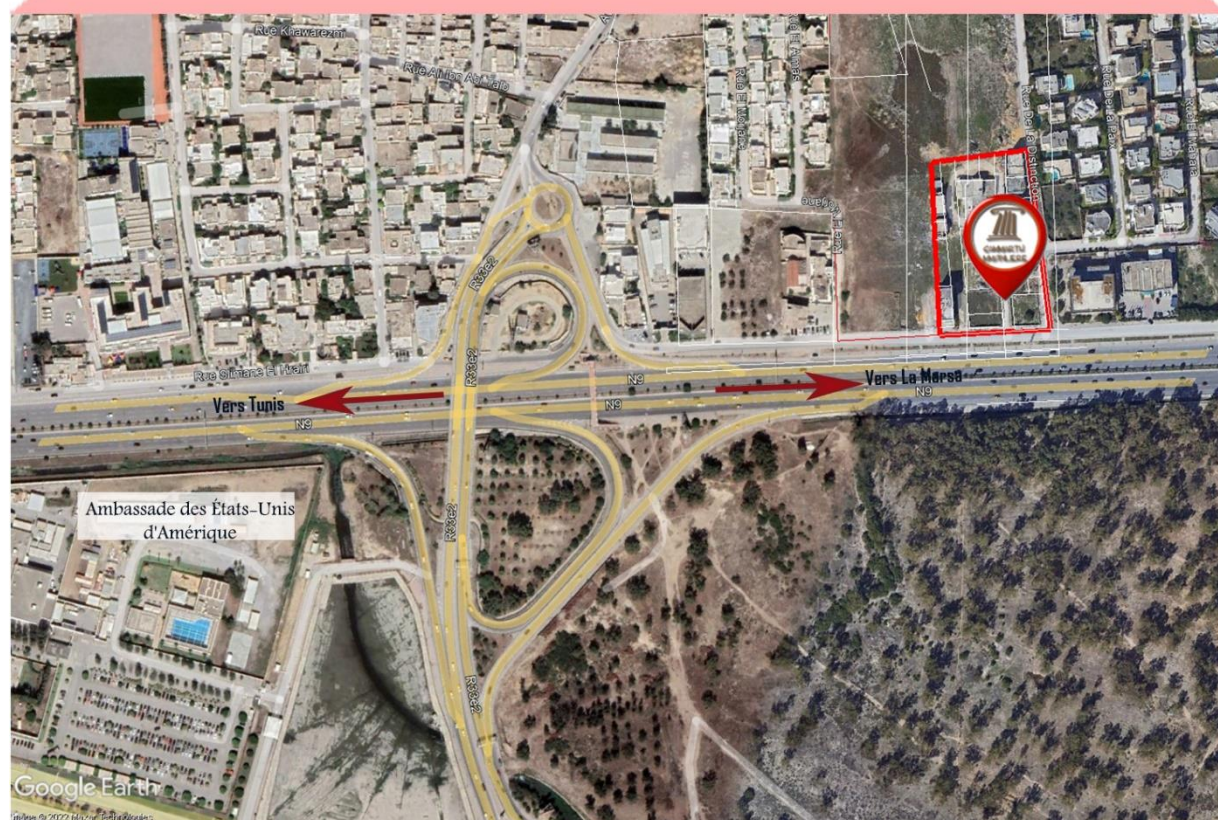
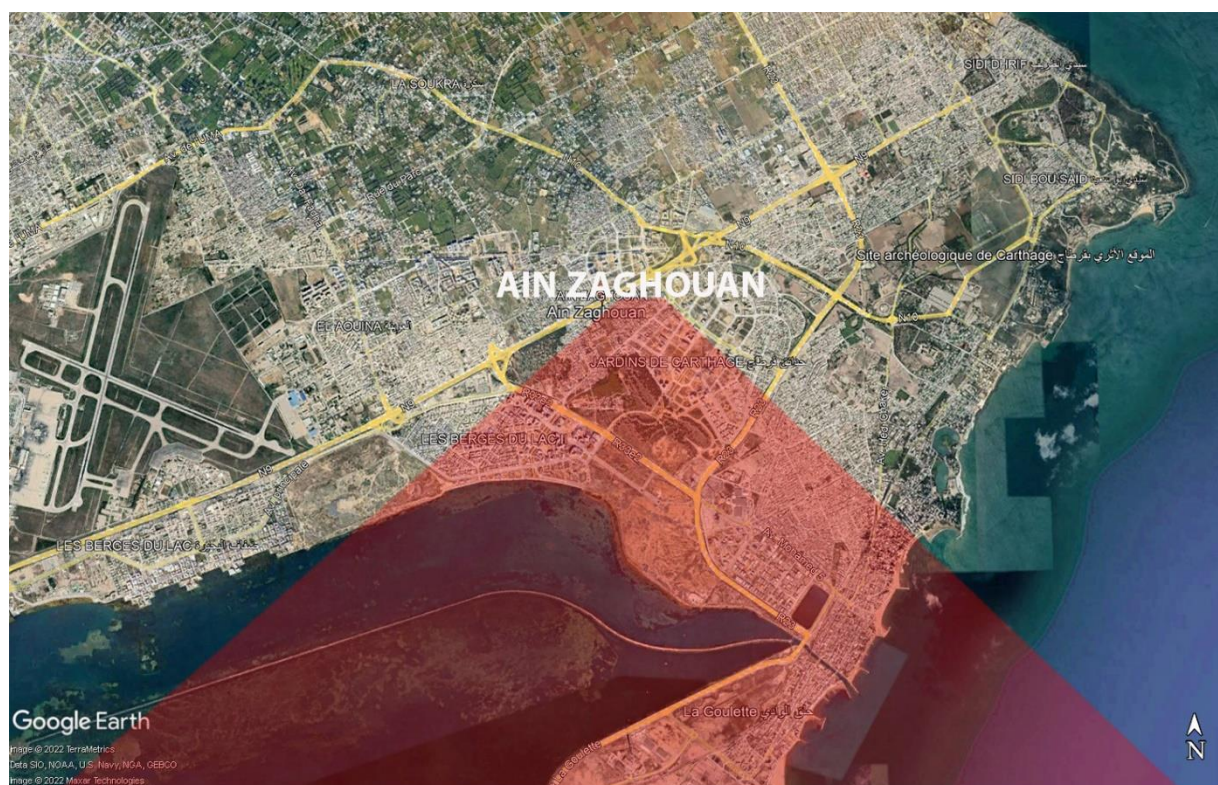
Les soumissionnaires demeurent liés par leurs soumissions pendant **cent quatre-vingt (180) jours** à compter du jour suivant la date limite de réception des offres.

Pour plus d'informations veuillez contacter le service commercial de la société ou son agence régionale (+216.71.960.100, +216.73.369.037 ou +216.98.910.000). **G.I**



# Vue par satellite du terrain « El Karam » sis à Ain Zaghouan– Tunis

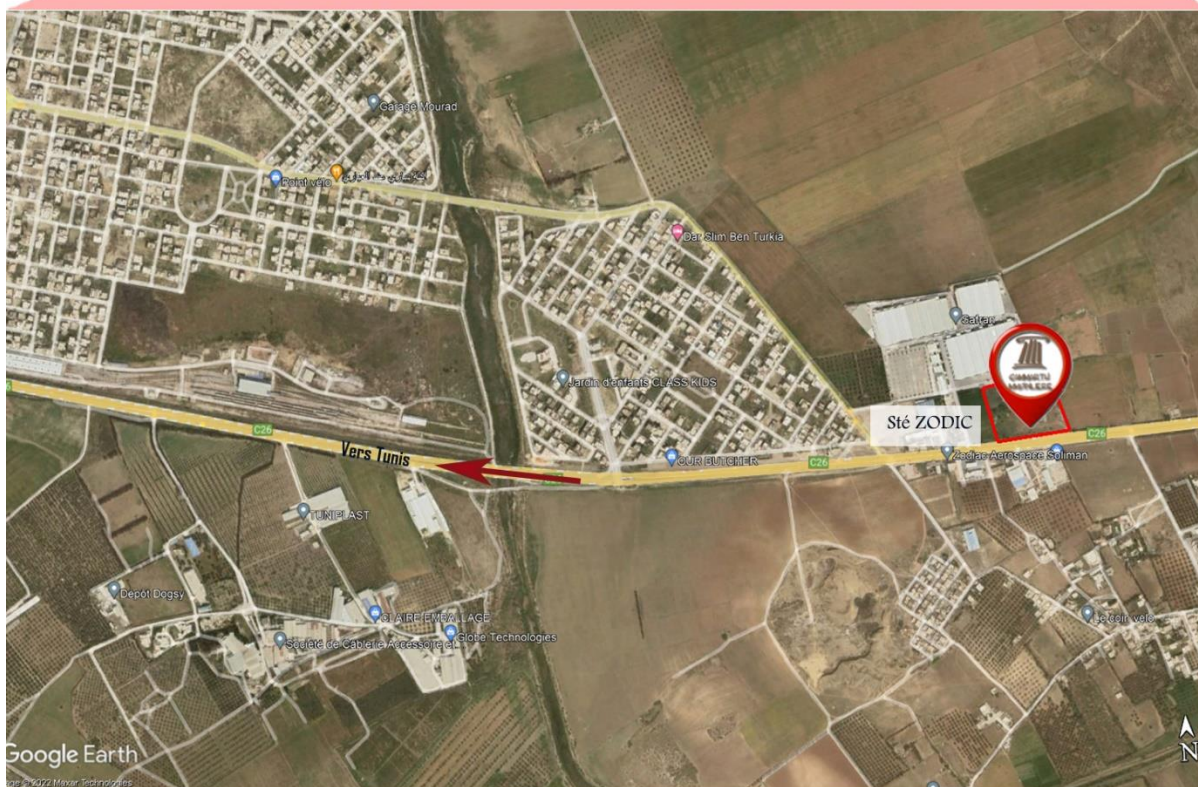
$36^{\circ}51'17.54''N$ ,  $10^{\circ}16'33.62''E$





### Vue par satellite du terrain « Manzel Baya » sis à Soliman- Nabeul

***36°41'44.91"N, 10°26'50.18"E***





### Vue par satellite du terrain « Mariem 519 » sis à Hergla – Sousse

***36° 2'2.89"N, 10°30'1.88"E***





### Vue par satellite du terrain « Tiba » sis à Sousse

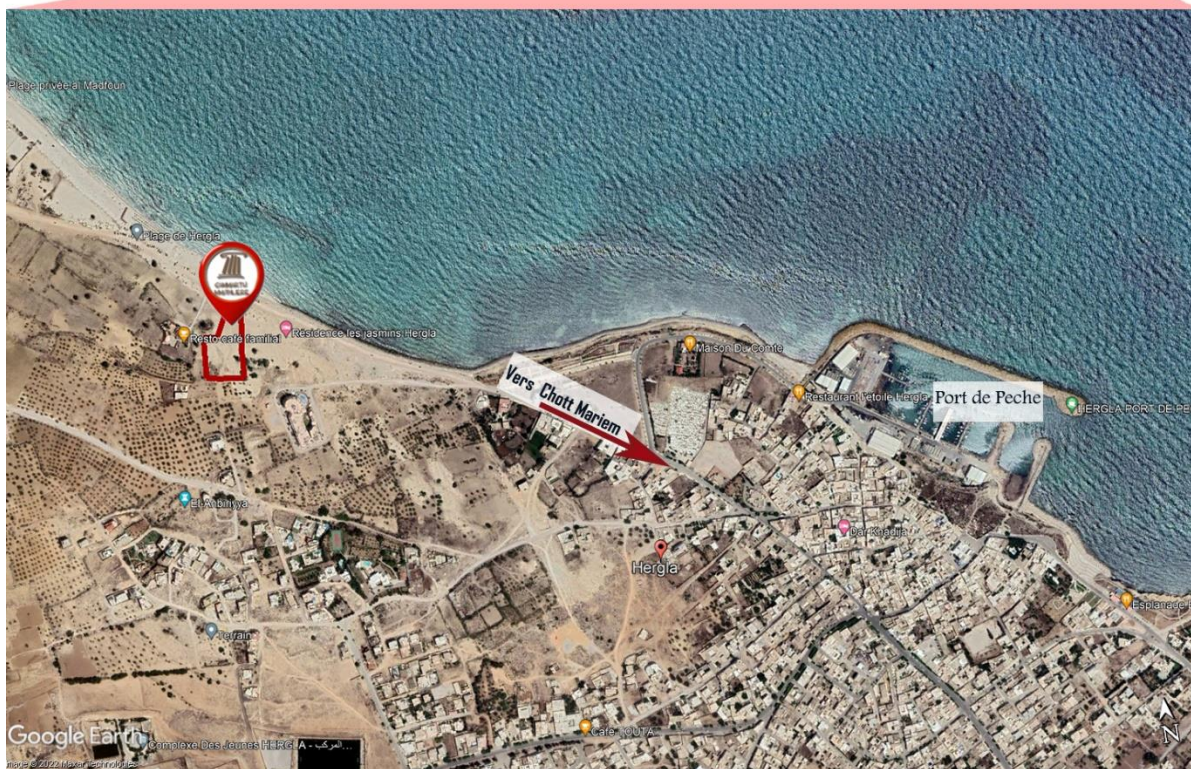
***35°49'50.62"N, 10°38'3.88"E***





### Vue par satellite du terrain « Nozha 415 » sis à Sousse

***36° 2'7.39"N, 10°29'47.90"E***





# Vue par satellite du terrain « Oliviers » sis à Reggada- Kairouan

$35^{\circ}37'29.38''N$ ,  $10^{\circ}4'27.88''E$





# Vue par satellite du terrain « Jasmin » sis à Hammam Sousse

$35^{\circ}52'53.22''N$ ,  $10^{\circ}35'48.42''E$

