

إعلان بيع

طلب عروض عدد 07 لسنة 2022

تعتزم شركة "عقارية قمرت"، شركة على ملك الدولة خاضعة لأحكام القانون التونسي، الإعلان عن طلب عروض للتفويت رضائيا في:

■ عدد (07) أراضي كائنة بالعوينة- تونس وبسليمان – نابل وهرقله وبوسط مدينة سوسة وبالقنطاوي-سوسة وبرقادة-القيروان:

القسط	العقار	الرسم العقاري	الموقع/الوصف	مساحة العقار	الخصائص العمرانية
I	الكرم	68989 تونس القطع 8 و9	أرض بيضاء صالحة للبناء بالعوينة، على حافة الطريق الرابطة بين تونس والمرسى بالقرب من مقر شركة «Hyundai» للسيارات	حوالي 600 م ² على الشياح	منطقة سكنية UAa3
II	منزل بية	552978 نابل	أرض بيضاء مقام عليها بناية قديمة لمصنع ملاصق لشركة صنع مكونات الطائرات بتونس (ZODIAC) على الطريق الرئيسية الرابطة بين سليمان وبرج السدرية-نابل	20856 م ²	محاذية لمنطقة سكنية مقامة
III	مريم 519	91105 سوسة	أرض بيضاء على شاطئ هرقله وبالقرب من تقسيم الوكالة العقارية للسكنى	7351 م ²	جزء مخصص للإيواء السياحي UBa2 (3284 م ² تقريبا) وجزاء مخصص لحوزة الملك العمومي البحري Nas (4067 م ² تقريبا)
IV	طبية	86499 سوسة	أرض صالحة للبناء تقع في شارع الجمهورية وسط مدينة سوسة بالقرب من محطة الأرتال سوسة	454 م ²	منطقة متعددة الوظائف UBa (تجارة، خدمات ومكاتب وسكن بالطابق العلوي)
V	الزهوة 415	6351 سوسة	على شاطئ هرقله مجاور لمنطقة سكنية راقية، بالقرب من ميناء الصيد البحري وعلى بعد 15 دقيقة من مطار النفيضة الحمامات الدولي	5773 م ²	منطقة تنشيط سياحي UBa4 نسبة إشغال الأرض COS : (0.3) ضارب البناء CUF : (0.8) الارتفاع (R+2)

منطقة صناعية Ula مخصصة للنشاط التقليدي والمهن الصغرى متعدّدة الأنشطة	حوالي 1777,5 م ² على الشيع	أرض بيضاء برقادة بمعتمدية القيروان الجنوبية على حافة الطريق الرابطة بين القيروان ورقادة قبالة مغازة بروموقرو	30300 القيروان	الزيتونة	VI
القطعة 1: (2204 م ²) مبرمجة طريق القطعة 2: (8496 م ²) منطقة متعددة الوظائف UBa3 حسب مثال التهيئة العمرانية المصادق عليه وفقا لأمر 1870 المؤرخ في 26 جويلية 2010 والذي هو بصدد المراجعة. القطعة 3: (1030 م ²) متواجدة داخل المنطقة الخضراء UVb في جزء كبير والباقي طريق عام	11730 م ² من الرسم 87771 سوسة و 46,539 م ² على الشيع من الرسم 23461 سوسة 273,482 م ² على الشيع من الرسم 23528 سوسة و 118,461 م ² على الشيع من الرسم 23461 سوسة	شارع البيئة، حمام سوسة مطل على المنطقة السياحية ياسمين القنطاوي	87771 سوسة (القطع 1-2 و3) و 23461 سوسة القطعة 163 23528 سوسة القطعة B162 و 23461 سوسة القطعة 163	ياسمين	VII

يمكن الإطلاع على الأمثلة الموقعية للعقار على الرابط www.gammarth-immobiliere.tn أو مباشرة بالمقر الاجتماعي لشركة "عقارية قمرت" أو بمكتبها بمدينة سوسة.

يتمّ التفويت في العقارات موضوع طلب العروض خالية من الرهون أو التحملات التي تحول دون نقل الملكية. وتخضع إجراءات التفويت الجارية للأحكام والبنود الواردة بكراس الشروط التّمودجي وبنص إعلان طلب العروض. يتعلّق البيع بالعقارات والبناءات والمنقولات والتجهيزات على الحالة التي هي عليها كما تقع معاينتها من قبل المشاركين ومستشاريهم وتحت مسؤوليتهم.

ويدعى المهتمين بطلب العروض إلى ربط الصلة بالجهات الإدارية المحلية والمصالح الفنية المختصة، عند الاقتضاء وقبل المشاركة، إلى مزيد التّثبت من صبغة الممتلكات موضوع التّفويت ومن وضعيتها القانونية والفنية. يمكن لكل شخص طبيعي أو معنوي يرغب في المشاركة في قسط أو أكثر من طلب العروض الحالي زيارة ومعاينة العقارات الموضوعة للبيع طبقا للشروط المحددة بكراس الشروط وبعد سحجها مقابل خلاص مبلغ غير قابل للاسترجاع قدره مائة دينار (100د) نقدا أو بواسطة صكّ يسلم إلى القسم المالي للشركة أو بفرعها الكائن قبالة مفترق سهلول سوسة خلال التوقيت الإداري.

ترسل العروض في ظروف مغلقة ومختومة عن طريق البريد مضمون الوصول أو البريد السريع أو تودع مباشرة مقابل وصل في الاستلام لدى مكتب الضبط لشركة عقارية قمرت. ويحمل الطرف الخارجي وجوبا التنصيصات التالية:

المرسل إليه: شركة "عقارية قمرت"

العنوان: نهج بحيرة أناسي - ممر بحيرة الملاوي عمارة الكرامة القابضة ضفاف البحيرة 1053 تونس

الموضوع: المشاركة في طلب العروض عدد 07 لسنة 2022

" لا يفتح من قبل مصالح مكتب الضبط "

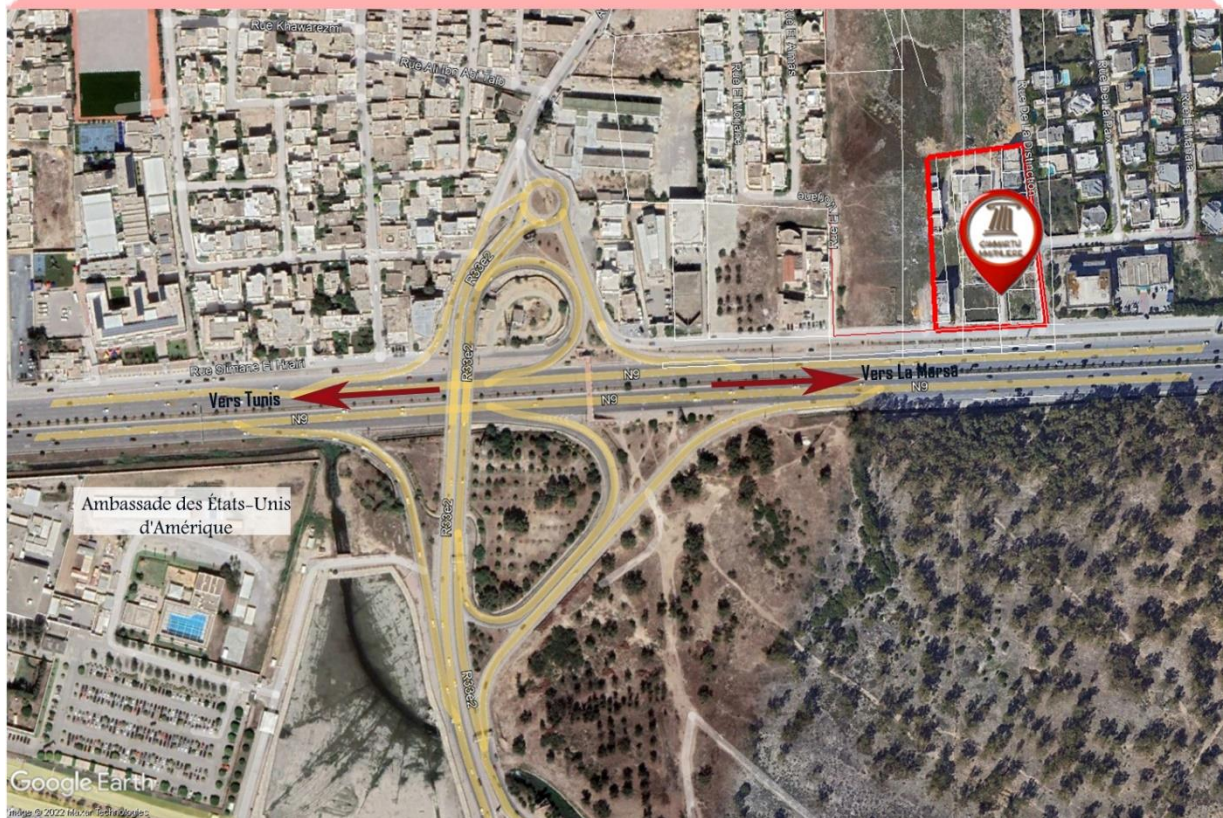
يتكوّن ملف العرض المضمّن بالظرف الخارجي من جميع الوثائق الإدارية والمالية المرتّبة من "أ" إلى "ح" والمنصوص عليها بالفصل 8 المتعلق بمحتوى العروض بما في ذلك ضمان المشاركة طبقا لمقتضيات كراسات الشروط والمحدّد جزافيا بمبلغ عشرون ألف دينار (20.000د) بالنسبة لكل قسط من الاقساط I الي VII.

حدّد آخر أجل لقبول العروض ليوم الثلاثاء 17 جانفي 2023 على السّاعة الثالثة بعد الزوال (15س00). ويعتمد ختم مكتب الضبط لشركة عقارية قمرت كمرجع وحيد لإثبات تاريخ وصول العروض. وتنعقد جلسة فتح العروض العلنية في نفس اليوم على الساعة الثالثة والنصف بعد الزوال (15س30) بالمقر الاجتماعي للشركة بحضور عدل تنفيذ والعارضين أو من يمثلهم (مصحوبين بإثبات هوية وبتوكيل).

ويبقى المشاركون ملزمين بعروضهم لمدة مائة وثمانون (180) يوما بداية من اليوم الموالي للتاريخ الأقصى المحدد لقبول العروض.
لمزيد الإرشادات يرجى الإتصال بالمصلحة التجارية للشركة أو بفرعها الجهوي الكائن قبالة مفترق سهلول سوسة على الأرقام
(+216.98.910.000 +216.73.369.037, +216.71.960.100).ع.ق

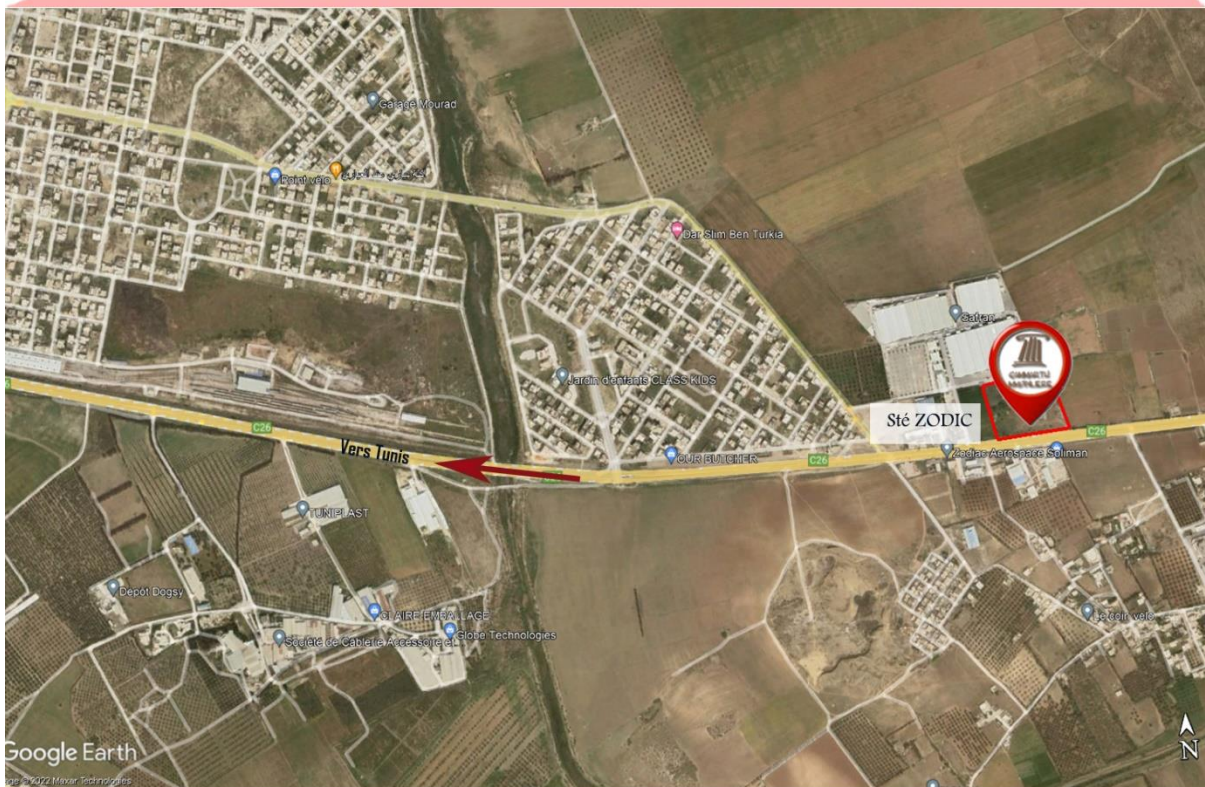
مثال موقعي لقطعة الأرض « الكرم » الكائنة بعين زغوان - تونس

36°51'17.54"N, 10°16'33.62"E



مثال موقعي لقطعة الأرض « منزل بية » الكائنة بسليمان - نابل

36°41'44.91"N, 10°26'50.18"E



مثال موقعي لقطعة الأرض «مريه 519» الكائنة بصهرتلة - سوسة

36° 2'2.89"N, 10°30'1.88"E



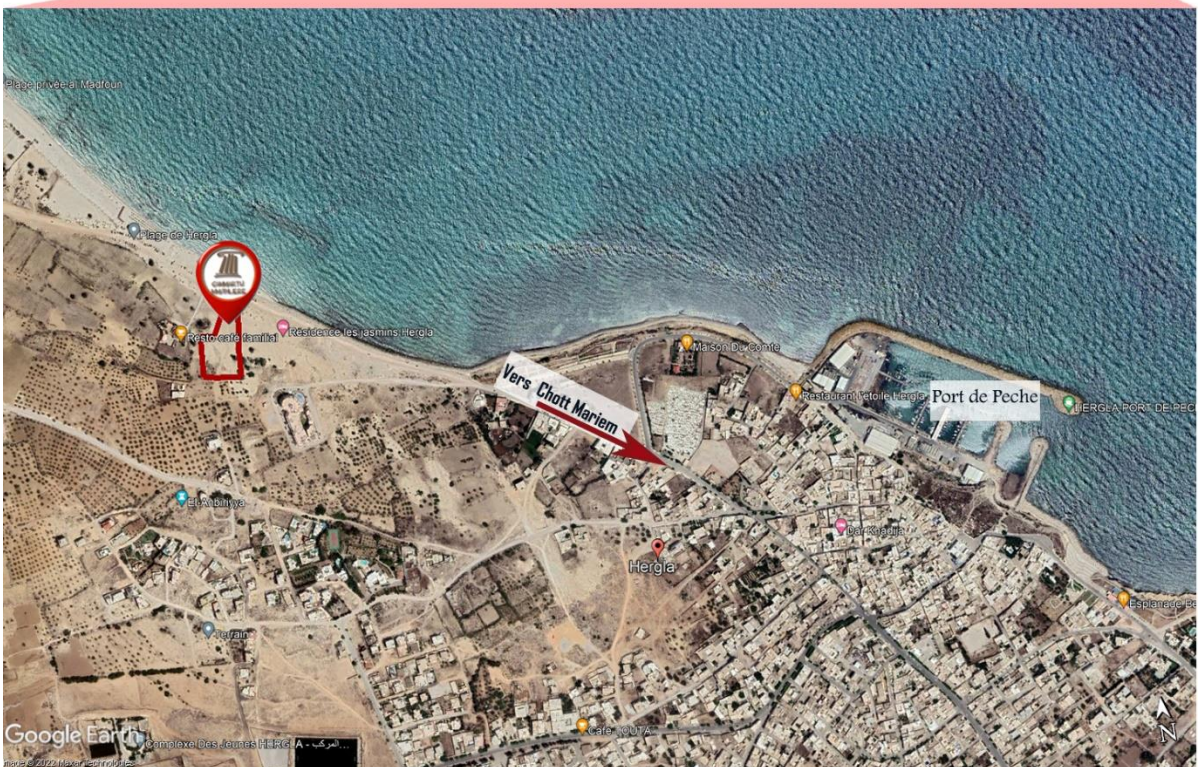
مثال موقعي لقطعة الأرض « طيبة » الكائنة بسوسة المدينة

35°49'50.62"N, 10°38'3.88"E



مثال موقعي لقطعة الأرض « النزهة 415 » الكائنة بصرقلة - سوسة

36° 2'7.39"N, 10°29'47.90"E



مثال موقعي لقطعة الأرض « الزيتونة » الكائنة برقادة - القيروان

35°37'29.38"N, 10° 4'27.88"E



مثال موقعي لقطعة الأرض « ياسمين » الكائنة بحمام سوسة - سوسة

35°52'53.22"N, 10°35'48.42"E

