

Avis de Vente au plus offrant A.O n°06/2022

Cession de Six (06) biens sis aux Berges du Lac II-Tunis, à Sidi Rzig- Megrine, à Lacagne - El Ouardia, à Borj El Cedria –Nabeul, à Chott Mariem - Sousse et à Bizerte. (En Lots séparés)

La société **Gammarth Immobilière (G.I)**, Société de droit tunisien propriété de l'Etat se propose de lancer un appel d'offres pour la cession à l'amiable de :

▪ **Deux (02) Bâtiments sis aux Berges du Lac II-Tunis et à Sidi Rzig –Megrine :**

Lot	Nom du Bien	Titre Foncier	Emplacement	Descriptif	Superficie du terrain	Superficie Couverte
I	Résidence Wejdene	137406 Tunis	Les Berges du Lac II, donnant sur l'Avenue Principale et le Lac de Tunis, à proximité du centre commercial Tunisia Mall	Immeuble R+3 en cours de construction, à vocation d'Habitat, commerce et administration et un parking au sous-sol, le projet est composé d'un espace commercial au RDC, des bureaux au 1er et 2ème étage et 04 Penthouses équipés de 04 piscines au 3ème étage	2 852 m ²	Etat existant : 4 436 m ² Etat Projeté: 6 423 m ² (sans compter le sous-sol 2 560 m ²)
II	Ettanmya	25768 Ben Arous	Rue des usines, zone industrielle Sidi Rzig -Megrine, à proximité de l'Imprimerie Officielle de la République Tunisienne	Immeuble R+2 en cours de construction d'une sup. approximative de 1271 m ² et d'un dépôt en charpente métallique de 9 m de hauteur et d'une sup. approximative de 1205 m ²	3 007 m ²	2 476 m ² environ

▪ **Quatre (04) Terrains sis à Lacagne-El Ouardia, à Borj El Cedria –Nabeul, à Chott Mariem - Sousse et à Bizerte :**

Lot	Nom du Bien	Titre Foncier	Emplacement	Descriptif	Superficie	Caractéristiques

III	El Houda	77885 Tunis	Rue 15 Octobre, Lacagne - El Ouardia, à proximité du Centre Technique des Matériaux de Construction, de la Céramique et du Verre et du Lycée 2 Mars 1934 El Ouardia	Terrain nu clôturé donnant sur la voie principale menant vers Ben Arous et la rue Saïd Ibn AbiBakr	3 863 m ²	Zones d'Habitat et de Services UH4 COS : 0,35 pour les constructions isolées en R+2 et en R+3 à R+5 CUF : (1) pour les constructions isolées CUF : (2) pour les constructions R+3 à R+5 Hauteur max 12 m pour R+2 21 m pour R+5
IV	El Borj	564700 Nabeul	Sur la route nationale n°1 à l'autoroute Tunis-Nabeul et à proximité de la Technopôle et de la Zone touristique de Borj Cedria	Terrain nu situé à Borj Cedria, en face du lotissement Erriadh, à deux minutes de la gare, donnant directement sur la liaison routière reliant la route nationale n°1 à l'autoroute Tunis- Nabeul et à proximité de la Technopôle et de la Zone touristique de Borj Cedria	12 000 m ²	Zones d'Habitat Individuel Isolé UAa1 COS : 0,33 CUF : 1 Hauteur max 12 m R+2 Avec la possibilité d'autoriser sous conditions les opérations d'ensemble COS : 0.5 CUF : 2,8 H max: 27 m (R+7)
V	Matilda 25	9219 Sousse	La route Touristique de Chott Mariem Sousse, limitrophe à l'hôtel Tergui et donnant directement sur la plage	Terrain clôturé abritant des constructions: - Une Villa niveau RDC (494 m ²) - Un bungalow (42 m ²) - Une loge gardien (37 m ²) - Deux garages (46 m ²) - Un local technique niveau sous-sol (65 m ²)	12 540 m ²	Zone Touristiques résidentielles UTu COS : (0,35) CUF : (0,8) Hauteur : 12 m R+2 Avec la possibilité d'autoriser sous conditions une opération de lotissement ou une opération d'ensemble

VI	El Wafa	16760 Bizerte (23 428 m ²)	Route de Menzel Bourguiba, Bizerte à proximité de la Baie de Setti Mariem	Un terrain clôturé donnant sur l'Avenue Bourguiba menant vers la ville de Bizerte et sur une voie secondaire abritant une construction en structure légère (3 759 m ²) environ et une deuxième construction dégradée (250 m ²)	26 982 m ²	Zone Polyfonctionnelle Péricentrale UBa2 pour une partie du terrain (Habitat Collectif de type jumelé ou continu, activités de commerce et de services) COS : (0,5) pour le jumelé (0,6) pour le continu CUF : (3,2) pour le jumelé (3,7) pour le continu Hauteur 25 m pour R+6 Zone d'Habitat du Type Individuel Groupé : UAa4 pour le reste du terrain COS : (0,75) CUF : (1,8) Hauteur 12 m pour R+2 Avec la possibilité de réaliser sous conditions des opérations de lotissement et d'ensemble COS : 0,5 CUF : 2,2 Hauteur : 20 m (R+4)
		16759 Bizerte (3 554 m ²)				

Les plans de situation sont disponibles sur le site www.gammarth-immobiliere.tn, ou directement au siège Social de la société ou à son bureau à Sousse.

Les biens objets de la cession seront cédés libres de tous droits ou hypothèques de nature à entraver le transfert de propriété.

La vente porte sur **les biens immobiliers, meubles et équipements** dans l'état où ils se trouvent, à constater sur place par le soumissionnaire et ses conseillers sous sa propre responsabilité.

Les personnes intéressées par l'acquisition des biens immobiliers objets de la cession sont invitées à s'assurer le cas échéant de leurs vocations et de leurs situations auprès des autorités locales et des services techniques compétents avant de participer à la présente procédure de cession.

Toute personne physique ou morale désirant prendre part à un ou plusieurs lots du présent appel d'offres est autorisé à visiter les biens mis en vente. Les visites seront organisées sur rendez-vous durant la période allant du **21 Novembre 2022 au 11 Janvier 2023**. Les candidats devront en formuler la demande de visite auprès de Gammarth Immobilière selon les conditions fixées dans le cahier des charges (C.C) et après retrait de ce dernier, aux heures ouvrables, contre le paiement de la somme non remboursable de deux cent dinars (200 DT) en espèces ou par chèque au service financier de la société ou à son agence régionale sise en face du carrefour Sahloul-Sousse.

Les soumissionnaires feront parvenir leurs offres par voie postale, sous pli recommandé, par rapid-poste ou les déposer directement au bureau d'ordre de Gammarth Immobilière contre décharge. Les offres seront placées sous enveloppe extérieure fermée et scellée avec la mention :

Destinataire : Société Gammarth Immobilière

Adresse : Rue du Lac d'Annecy - Passage du Lac Malawi Immeuble Al Karama Holding Les berges du lac

1053 Tunis – Tunisie

Objet : Participation à l'Appel d'Offres n°06/2022
« A Ne Pas Ouvrir par le service du bureau d'ordre »

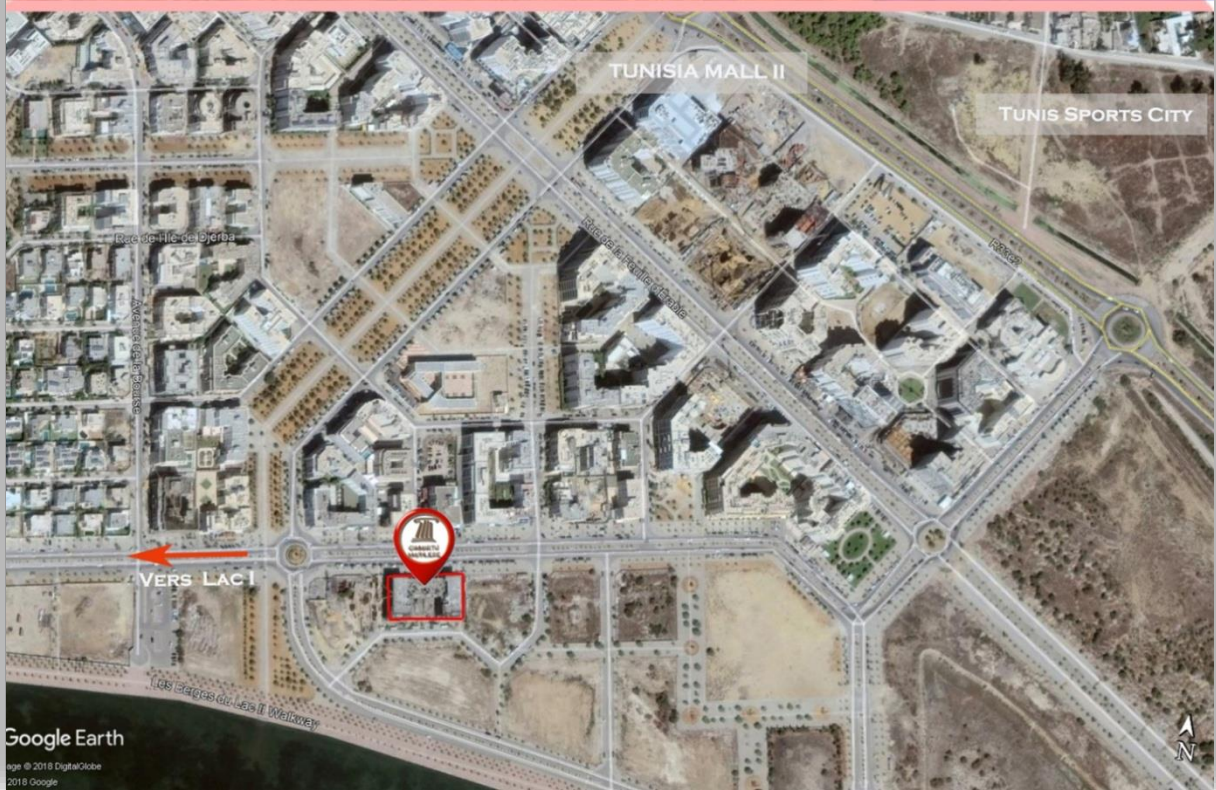
Cette enveloppe extérieure comportera les pièces administratives et financières de A à F énumérées dans l'art. 8 « contenus des offres » dont le cautionnement de participation selon les conditions figurant au C.C et fixé forfaitairement à **Cent cinquante mille dinars (150 000 DT) pour le lot I, Soixante-dix mille dinars (70 000 DT) pour chacun des lots de III à VI.**

La date limite de remise des offres est fixée au **Jeudi 12 Janvier 2023 à 15H00**, le cachet du bureau d'ordre de G.I faisant foi. **La séance publique d'ouverture** des plis sera tenue le même jour à **15H30** au siège de la société en présence d'un huissier notaire, des soumissionnaires ou leurs représentants (munis d'une pièce d'identité et d'une procuration).

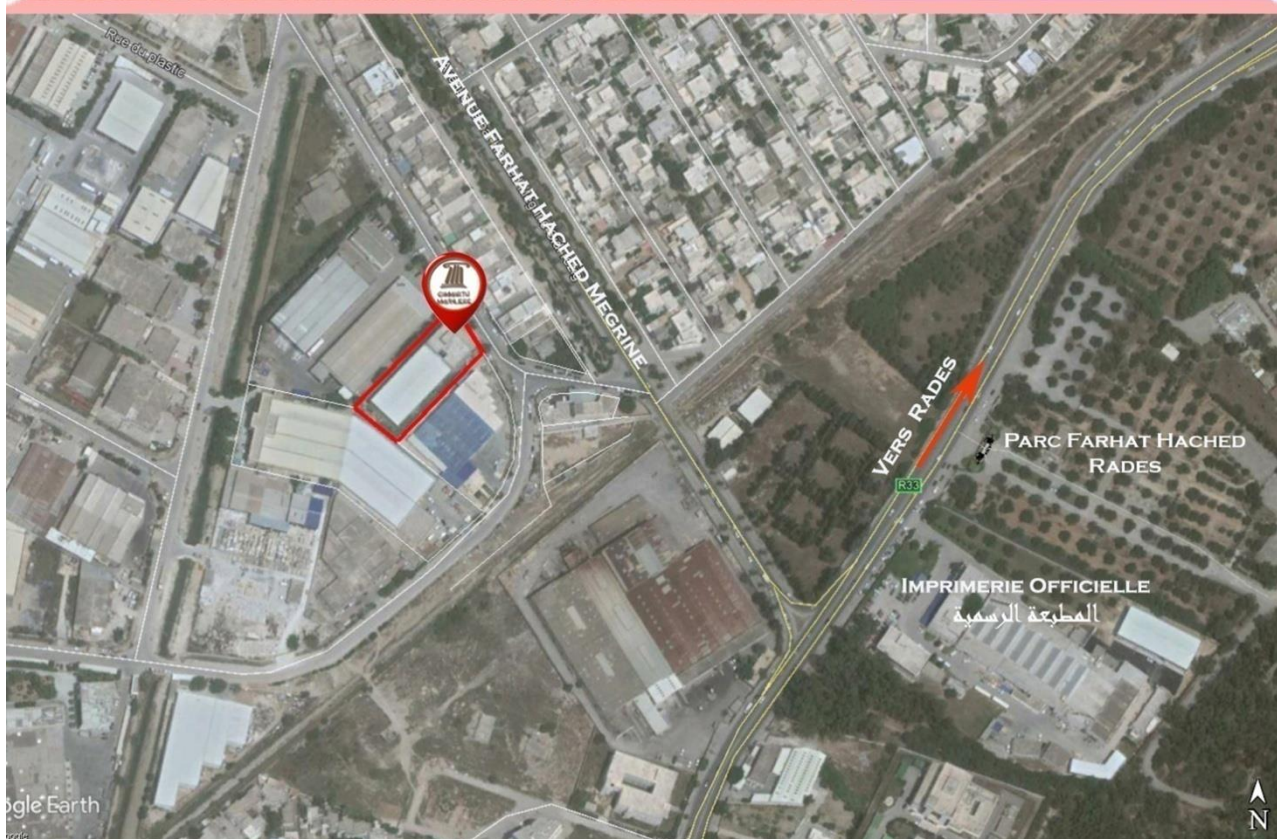
Les soumissionnaires demeurent liés par leurs soumissions pendant **cent quatre-vingt (180) jours** à compter du jour suivant la date limite de réception des offres.

Pour plus d'informations veuillez contacter le service commercial de la société ou son agence régionale (+216.71.960.100, +216.73.369.037 ou +216.98.910.000). **G.I**

Vue par satellite de l'immeuble « Résidence Wejdene » sis aux Berges du Lac II
36°50'33.84"N, 10°16'43.69"E

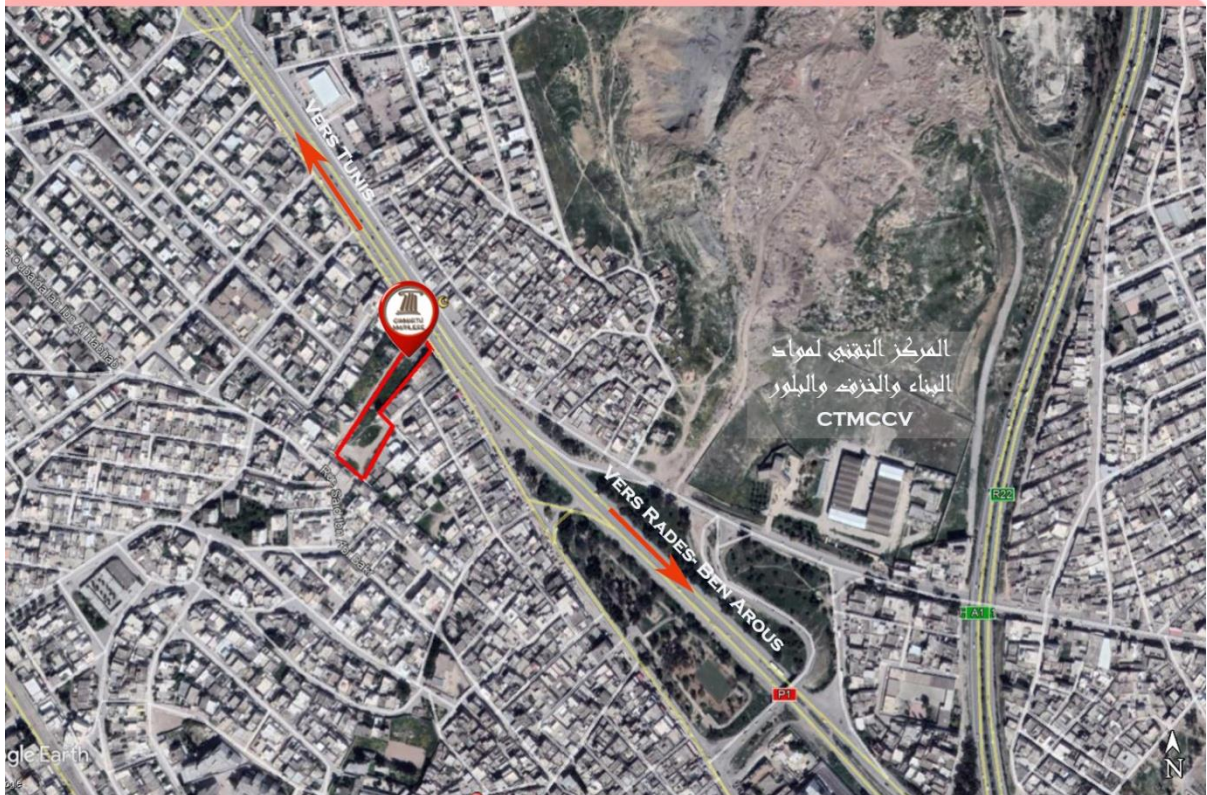


Vue par satellite de l'immeuble « Ettanmya » sis à Sidi Rzig -Megrine
36°45'41.10"N, 10°14'45.60"E

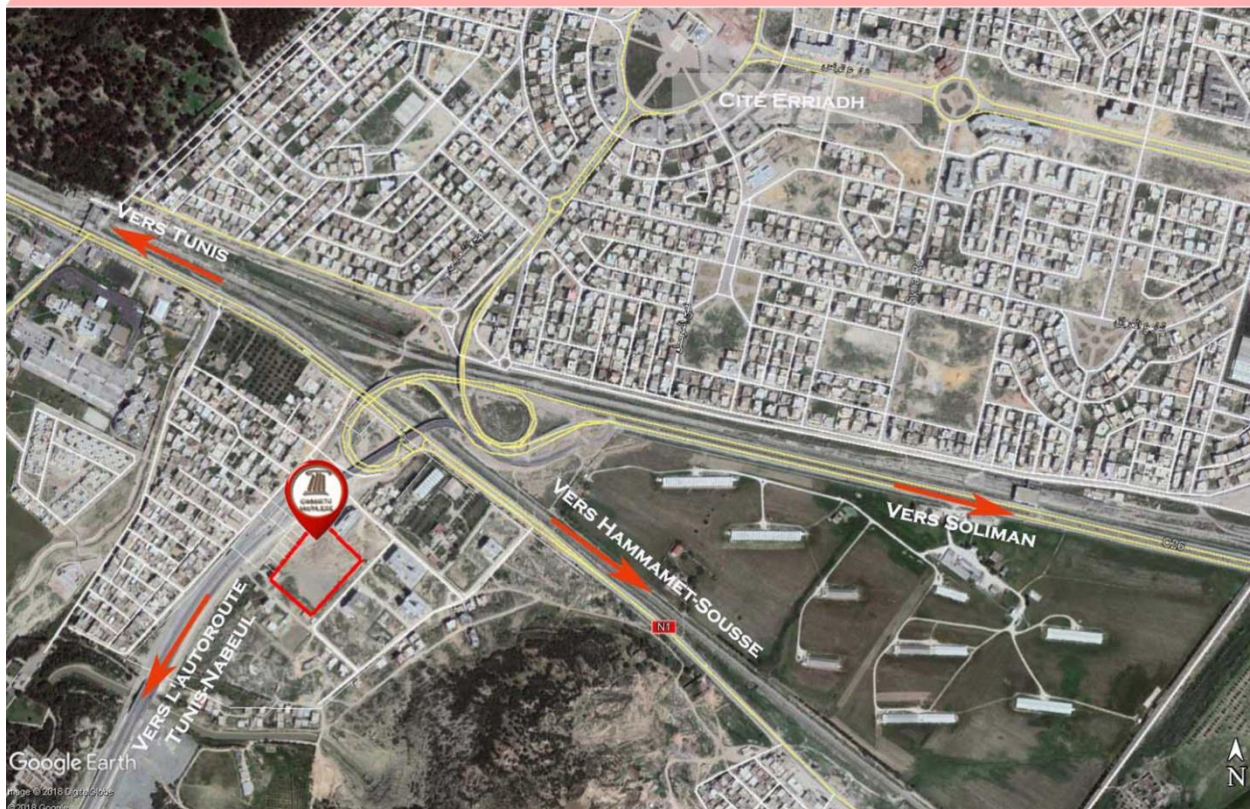


A titre indicatif selon Photos et droits Google fournis au public.

Vue par satellite du bien « El Houda » sis à Lacagne - El Ouardia
36°46'9.66"N, 10°11'19.70"E

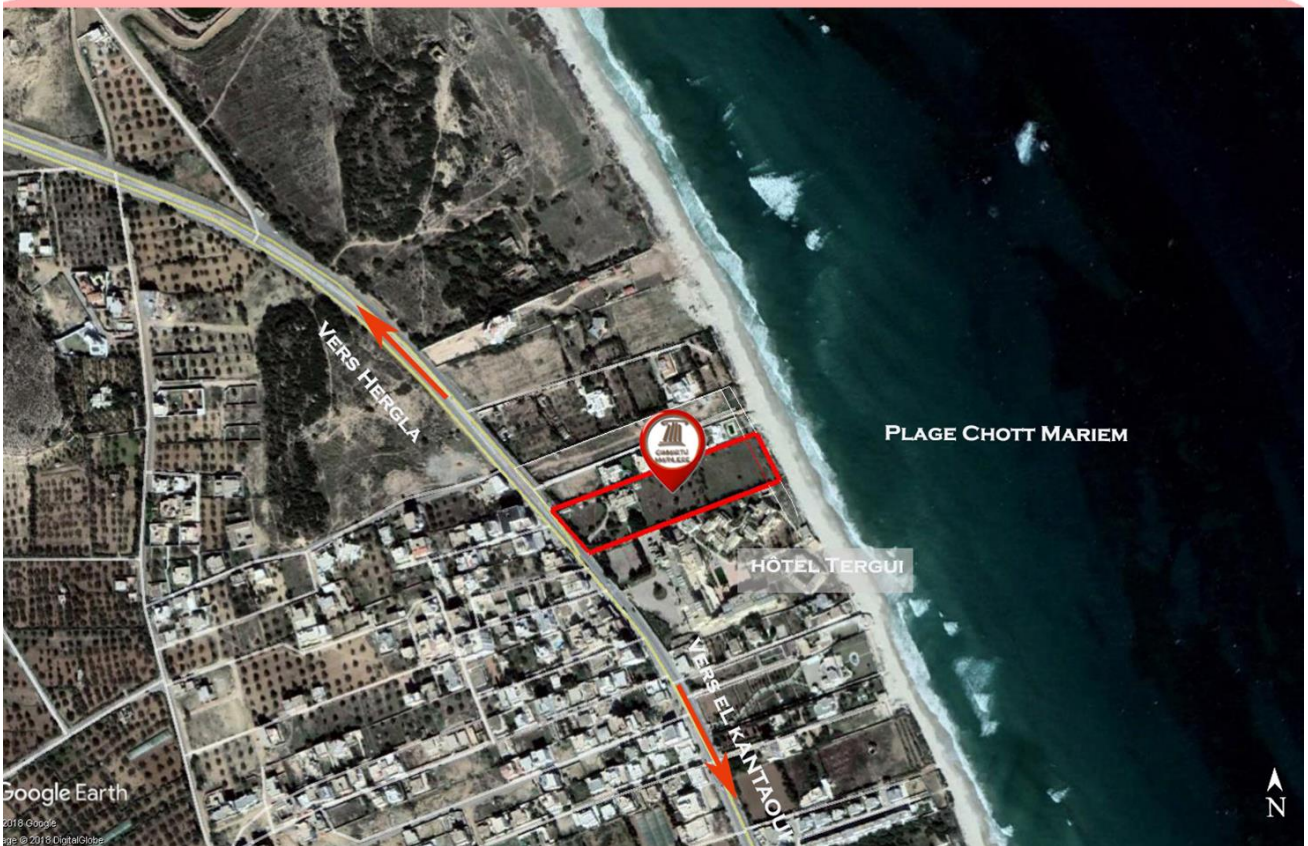


Vue par satellite du terrain « El Borj » sis à Borj Cédria - Nabeul
36°41'53.80"N, 10°24'7.47"E

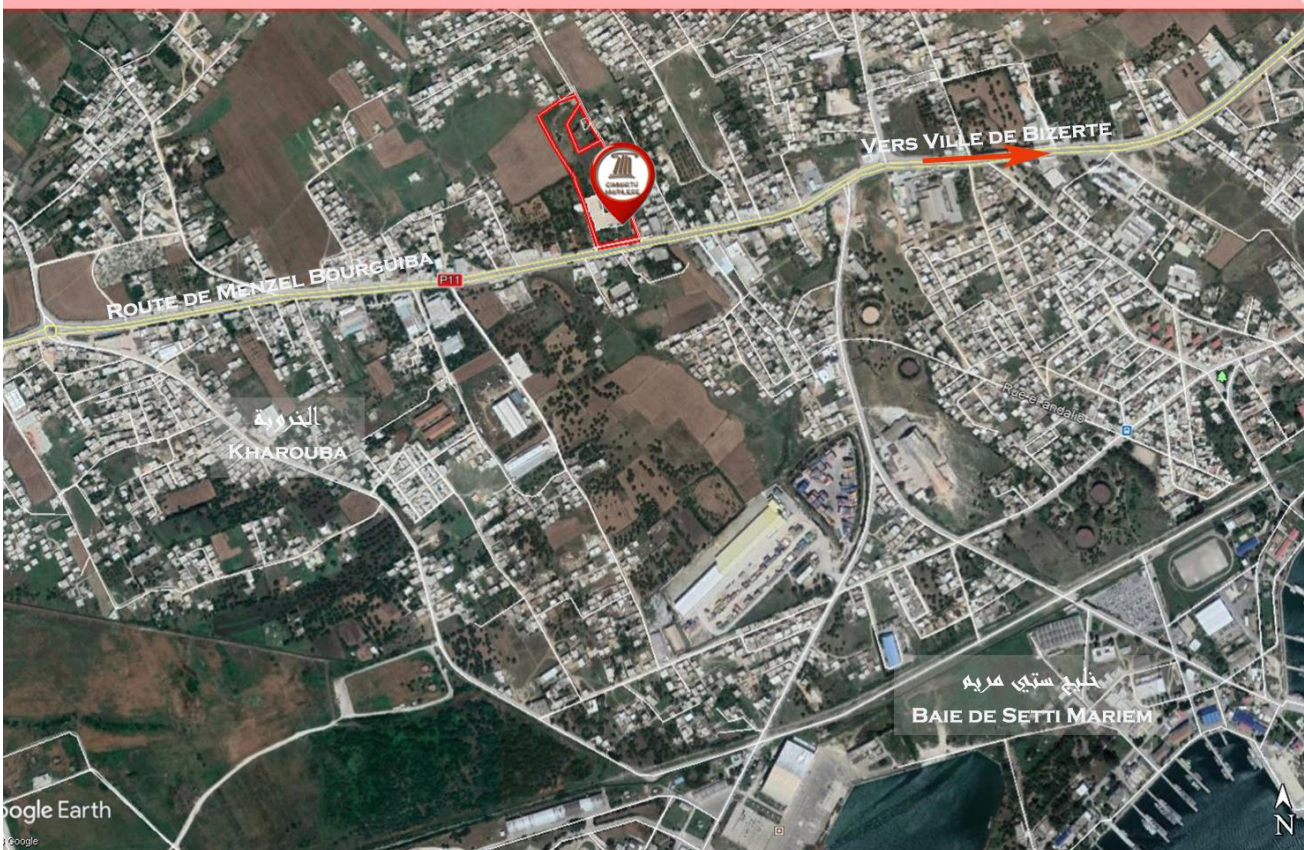


A titre indicatif selon Photos et droits Google fournis au public

Vue par satellite du bien « Matilda 25 » sis Chott Mariem – Sousse
35°57'56.23"N, 10°32'13.18"E



Vue par satellite du bien « El Wafa » sis à Bizerte
37°15'37.34"N, 10°11'19.70"E



A titre indicatif selon Photos et droits Google fournis au public.