

## إعلان بيع

طلب عروض عدد 06 لسنة 2022

التفويت في عدد (06) عقارات كائنة بـضفاف البحيرة II -تونس وبسيدي رزيق - مقرين وبلاكانيا - الوردية وببرج السدرية - نابل وبشط مريم -سوسة وببنزرت

تعتزم شركة "عقارية قمرت"، شركة على ملك الدولة خاضعة لأحكام القانون التونسي، الإعلان عن طلب عروض للتفويت رضائيا في العقارات التالية:

▪ عدد (02) مباني كائنة بـضفاف البحيرة II-تونس وبسيدي رزيق - مقرين:

القسط	إسم العقار	الرّسم العقاري	الموقع	الوصف	مساحة العقار	المساحة المغطاة
I	<a href="#">إقامة</a> <a href="#">وجدان</a>	137406 تونس	ضفاف البحيرة II، تطل على الشارع الرئيسي وعلى بحيرة تونس بالقرب من المركب التجاري "تونيذا مول"	عمارة في طور البناء متكونة من طابق أرضي وعدد 03 طوابق علوية ذات صبغة سكنية، تجارية وإدارية وطابق سفلي مخصص لمأوى سيارات المشروع يتكون من فضاء تجاري بالطابق الأرضي، ومكاتب بالطابقين الأول والثاني وعدد 04 شقق فخمة Penthouses مجهزة بعدد 04 مساح بالطابق الثالث	2 852 م <sup>2</sup>	المساحة المغطاة الحالية: حوالي 4 436 م <sup>2</sup> المساحة المغطاة المبرمجة: حوالي 6 423 م <sup>2</sup> (دون إعتبار الطابق تحت الأرضي 2 560 م <sup>2</sup> )
II	<a href="#">التنمية</a>	25768 بن عروس	نهج المصانع، المنطقة الصناعية سيدي رزيق - مقرين بالقرب من المطبعة الرسمية	بناية في طور التشييد ذات طابق أرضي وعدد 02 طوابق علوية بمساحة مغطاة حوالي 1 271 م <sup>2</sup> ومستودع (مكتمل البناء) بعلو 9 أمتار ويمسح حوالي 1205 م <sup>2</sup>	3 007 م <sup>2</sup>	حوالي 2 476 م <sup>2</sup>

القسط	الأرض	الرسم العقاري	الموقع	الوصف	مساحة العقار	الصبغة
III	<a href="#">الهدى</a>	77885 تونس	نهج 15 أكتوبر، لاكانيا الوردية بالقرب من المركز التقني لمواد البناء والخزف والبلورومن معهد 2 مارس الوردية 1934	أرض بيضاء مسيجة تفتح على الطريق الرئيسية المؤدية إلى بن عروس وعلى نهج سعيد بن أبي بكر	3 863 م <sup>2</sup>	منطقة سكنية وخدماتية UH4 نسبة إشغال الأرض COS : (0,35) بالنسبة للمنفرد (R+2) و (R+3) إلى (R+5) ضارب البناء CUF : (1) بالنسبة للمنفرد و(2) بالنسبة لـ (R+3) إلى (R+5) الارتفاع: 12 متر (R+2) 21 متر (R+5)
IV	<a href="#">البرج</a>	564700 نابل	الطريق الرابطة بين الطريق الوطنية رقم 1 والطريق السيارة تونس-نابل وبالقرب من القطب التكنولوجي والمنطقة السياحية ببيرج السدرية	أرض بيضاء ببيرج السدرية قبالة تقسيم الرياض حذو محطة برج السدرية، تفتح مباشرة على الطريق الرابطة بين الطريق الوطنية رقم 1 والطريق السيارة تونس-نابل وبالقرب من القطب التكنولوجي والمنطقة السياحية ببيرج السدرية	12 000 م <sup>2</sup>	منطقة سكنية فردي منعزل UAa1 نسبة إشغال الأرض COS: (0,33) ضارب البناء CUF: (1) الارتفاع 12(R+2) متر مع إمكانية الترخيص بشروط في عملية جماعية COS: 0,5 CUF: 2,8 H max : 27 m (R+7)
V	<a href="#">ماتيلدا 25</a>	9219 سوسة	الطريق السياحية لشط مريم - سوسة مجاورة لتزل الترفي ويطل مباشرة على الشاطئ	أرض مسيجة مقام عليها : - فيلا طابق أرضي (2 م 494 ) bungalow- (2 م 42) - بيت الحارس (2 م 37) - عدد 02 مستودع سيارات (46 م) - محل تقني بالطابق تحت الأرضي (2 م 65)	12 540 م <sup>2</sup>	منطقة سكنية سياحية UTu نسبة إشغال الأرض COS: (0,35) ضارب البناء CUF: (0,8) الارتفاع R+2 12 متر مع إمكانية الترخيص بشرط في عملية تقسيم أو عملية جماعية

<p>منطقة متعدّدة الوظائف Péricentrale UBa2 في جزء منها (سكن جماعي نوع مزدوج أو متواصل، أنشطة تجارية وخدمائية) نسبة إشغال الأرض: COS: (0,5) بالنسبة للمزدوج و(0,6) بالنسبة للمتواصل ضارب البناء CUF (3,2) بالنسبة للمزدوج و(3,7) بالنسبة للمتواصل الارتفاع 25 متر R+6 منطقة سكن فردي مجمع UAa4 في الجزء الآخر نسبة إشغال الأرض (0,75) ضارب البناء (1,8) الارتفاع 12 متر (R+2) مع إمكانية القيام بشروط بعمليات تقسيم وبعمليات جماعية نسبة إشغال الأرض (0,5) ضارب البناء (2,2) الارتفاع 20 متر (R+4)</p>	<p>26 982 م<sup>2</sup></p>	<p>أرض مسيجة تفتح على شارع بورقبيبة المؤدي إلى مدينة بنزرت وعلى طريق فرعية قبالة منطقة سكنية مقام عليها هيكل معدني يتمسح حوالي 3 759 م<sup>2</sup> مع بنية ثانية (عرفت آثار التدهور) تمسح حوالي 250 م<sup>2</sup></p>	<p>طريق منزل بورقبيبة بالقرب من خليج ستي مريم- ببنزرت</p>	<p>16760 بنزرت (23 428 م<sup>2</sup>)</p>	<p><a href="#">الوفاء</a></p>	<p>VI</p>
				<p>16759 بنزرت (3 554 م<sup>2</sup>)</p>		

يمكن الإطلاع على الأمثلة الموقعية للعقار على الرابط [www.gammarth-immobiliere.tn](http://www.gammarth-immobiliere.tn) أو مباشرة بالمقر الاجتماعي لشركة "عقارية قمرت" أو بمكتبها بمدينة سوسة.

يتمّ التفويت في العقارات موضوع طلب العروض خالية من الرهون أو التحويلات التي تحول دون نقل الملكية. وتخضع إجراءات التفويت الجارية للأحكام والبنود الواردة بكراس الشروط النموذجي وبنص إعلان طلب العروض. يتعلّق البيع بالعقارات والبناءات والمنقولات والتجهيزات على الحالة التي هي عليها كما تقع معاينتها من قبل المشاركين ومستشاريهم وتحت مسؤوليتهم.

ويدعى المهتمين بطلب العروض إلى ربط الصلة بالجهات الإدارية المحلية والمصالح الفنية المختصة، عند الاقتضاء وقبل المشاركة، إلى مزيد التثبت من صيغة الممتلكات موضوع التفويت ومن وضعيتها القانونية والفنية.

يمكن لكل شخص طبيعي أو معنوي يرغب في المشاركة في طلب العروض الحالي زيارة ومعاينة الأقساط الموضوعة للبيع. وتجري الزيارات بمواعيد مسبقة طيلة الفترة الممتدة من 21 نوفمبر 2022 إلى 11 جانفي 2023. ويتمّ تحديد الموعد عن طريق طلب يقدم إلى "عقارية قمرت" طبقا للشروط المحددة بكراس الشروط وبعد سحبهها مقابل خلاص مبلغ غير قابل للاسترجاع قدره مائتي دينار (200 د) نقدا أو بواسطة صكّ يسلم إلى القسم المالي للشركة أو بفرعها الكائن قبالة مفترق سهلول سوسة خلال التوقيت الإداري. ترسل العروض في ظروف مغلقة ومختومة عن طريق البريد مضمون الوصول أو البريد السريع أو تودع مباشرة مقابل وصل في الاستلام لدى مكتب الضبط لشركة عقارية قمرت. ويحمل الطرف الخارجي وجوبا التنصيصات التالية:

المرسل إليه: شركة "عقارية قمرت"

العنوان: نهج بحيرة أناسي – ممر بحيرة الملاوي عمارة الكرامة القابضة ضفاف البحيرة 1053 تونس

الموضوع: المشاركة في طلب العروض عدد 06 لسنة 2022

" لا يفتح من قبل مصالح مكتب الضبط"

يتكوّن ملف العرض المضمّن بالظرف الخارجيمتجميع الوثائق الإدارية والمالية المرتبة من "أ" إلى "ح" والمنصوص عليها بالفصل 8 المتعلق بمحتوى العروض بما في ذلك ضمان المشاركة طبقا لمقتضيات كراسات الشروط والمحدّد جزافيا بمبلغ مائة وخمسون ألف دينار (150 000 د) بالنسبة للقسط عدد 1 وسبعون ألف دينار (70 000 د) بالنسبة لكل قسط من الاقساط من II الي .VI

حدّد آخر أجل لقبول العروض ليوم الخميس 12 جانفي 2023 على السّاعة الثالثة بعد الزوال (15س00). ويعتمد ختم مكتب الضبط لشركة عقارية قمرت كمرجع وحيد لاثبات تاريخ وصول العروض. وتنعقد جلسة فتح العروض العلنية في نفس اليوم على الساعة الثالثة والنصف بعد الزوال (15س30) بالمقر الاجتماعي للشركة بحضور عدل تنفيذ والعارضين أو من يمثلهم (مصحوبين بإثبات هوية وبتوكيل).

ويبقى المشاركون ملزمين بعروضهم لمدة مائة وثمانون (180) يوما بداية من اليوم الموالي للتاريخ الأقصى المحدد لقبول العروض.

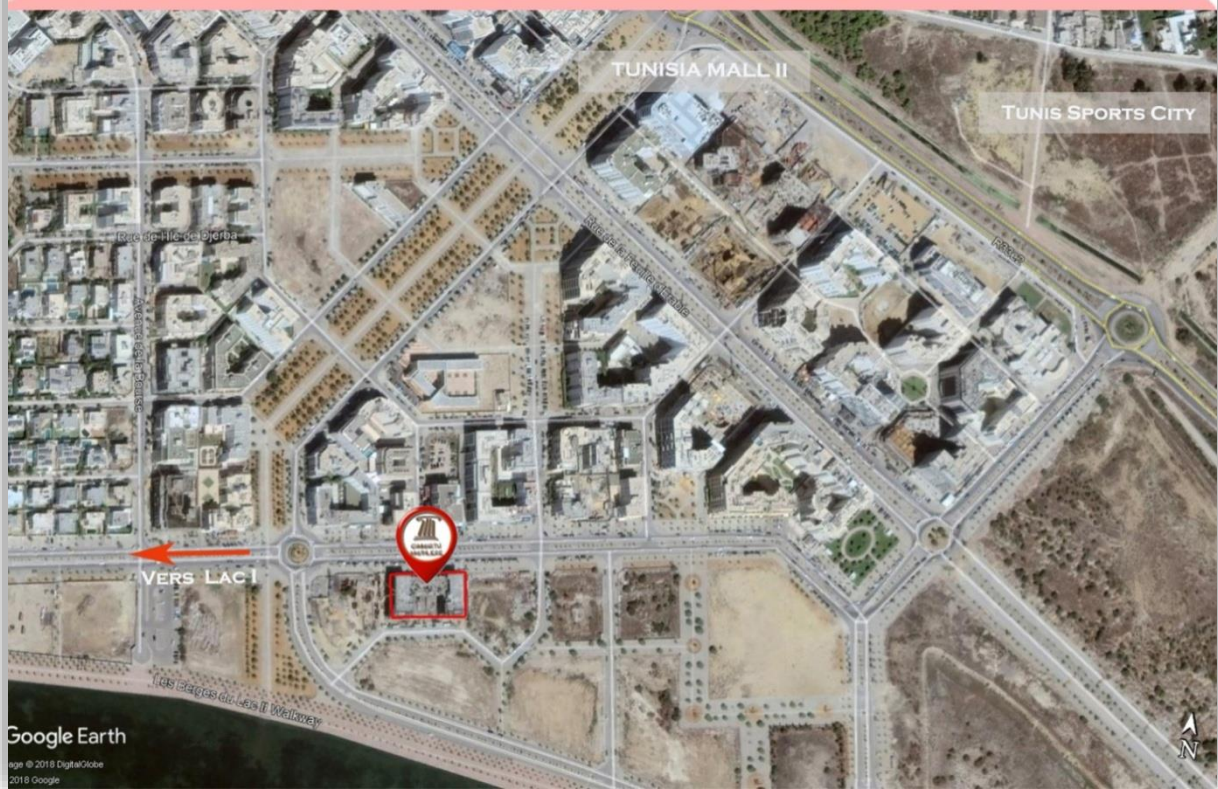
لمزيد الإرشادات يرجى الإتصال بالمصلحة التجارية للشركة أو بفرعها الجهوي الكائن قبالة مفترق سهلول سوسة على الأرقام

(+216.98.910.000 +216.73.369.037 +216.71.960.100). ع.ق



# مثال موقعي للبناء "إقامة الوجدان" الكائنة بصفافه البحيرة 2 - تونس

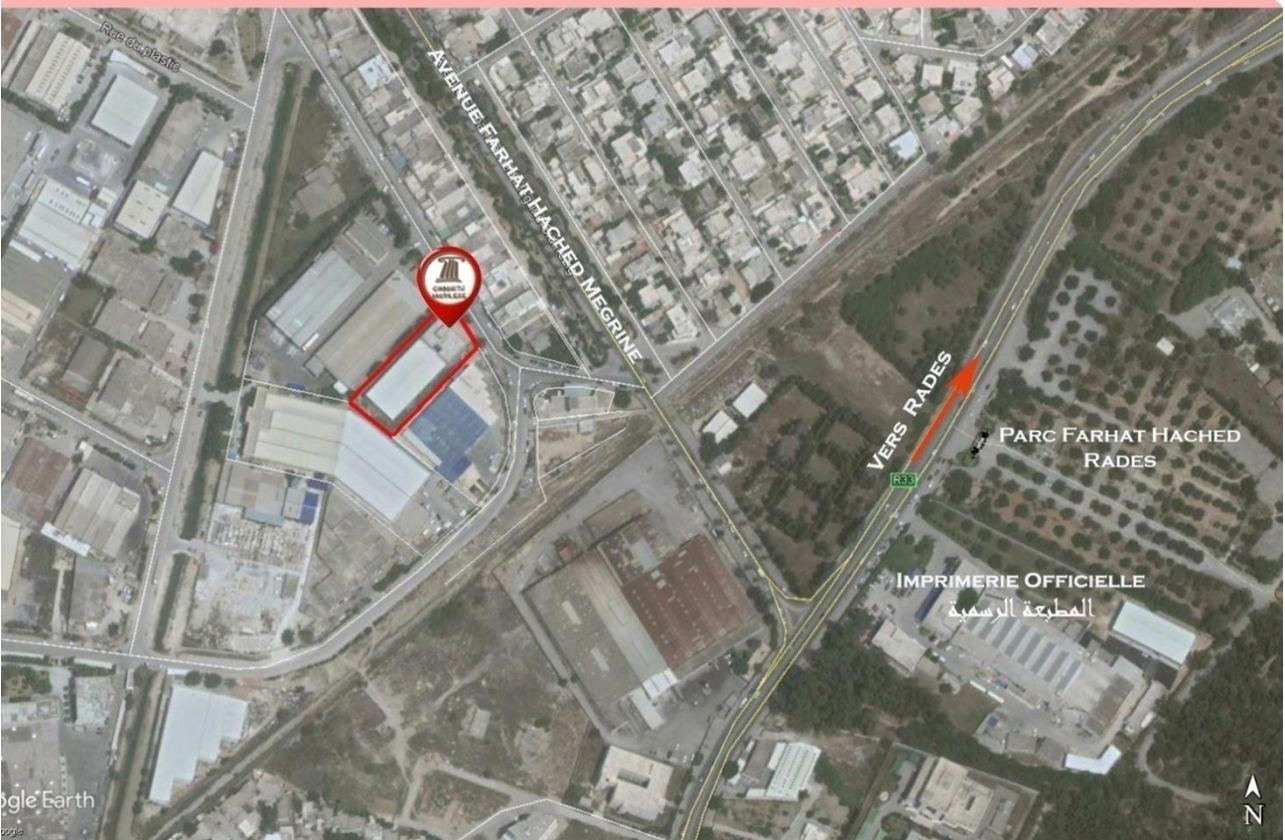
36°50'33.84"N, 10°16'43.69"E





مثال موقعي للبناء "التنمية" الكائنة سيدي رزيق - مقرين

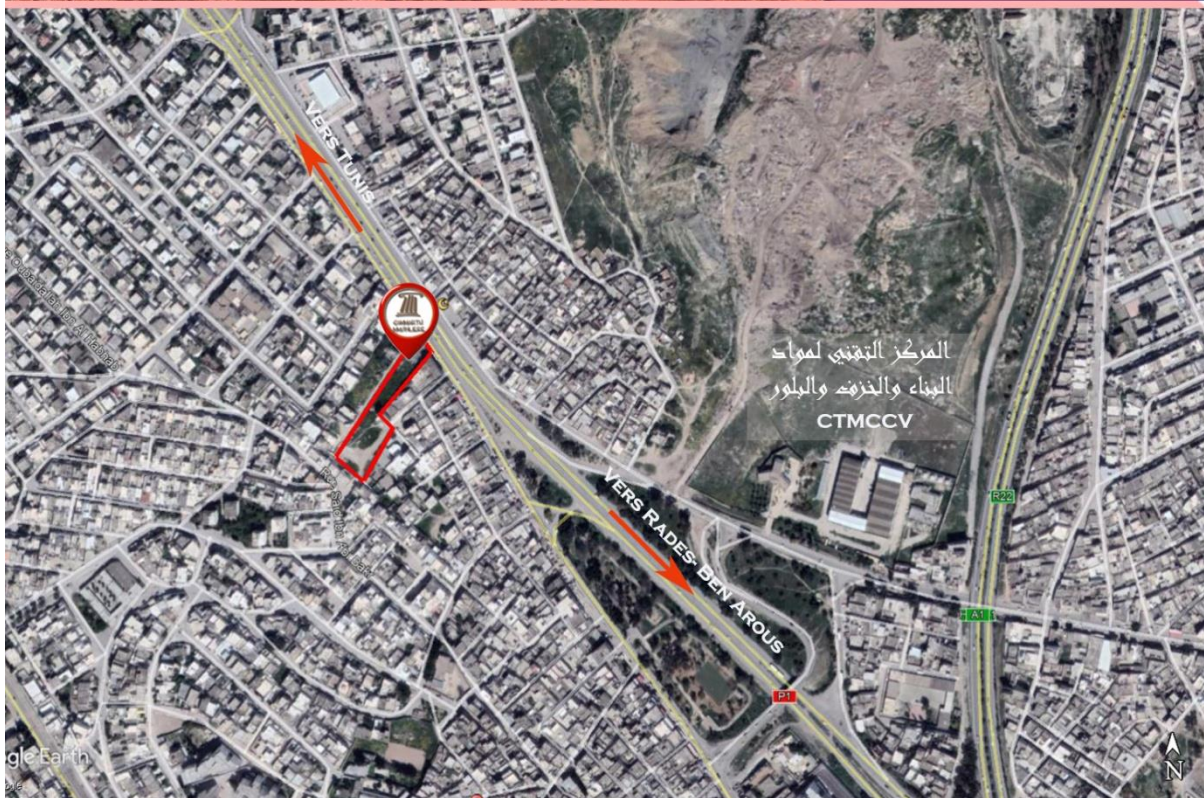
36°45'41.10"N, 10°14'45.60"E





# مثال موقعي لقطعة الأرض "المدي" الكائن بلاكانيا - الوردية

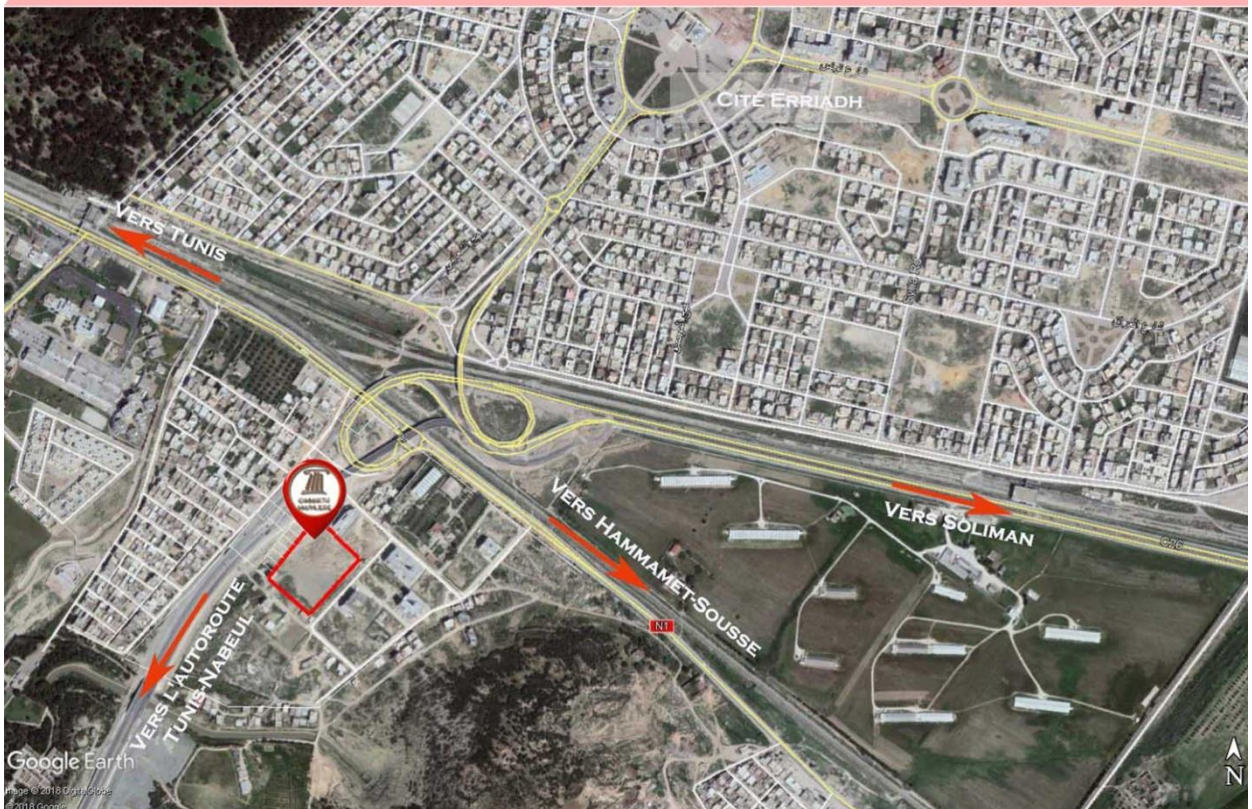
36°46'9.66"N, 10°11'19.70"E





# مثال موقعي لقطعة الأرض " البرج " الكائنة بـ برج السدرية – نابل

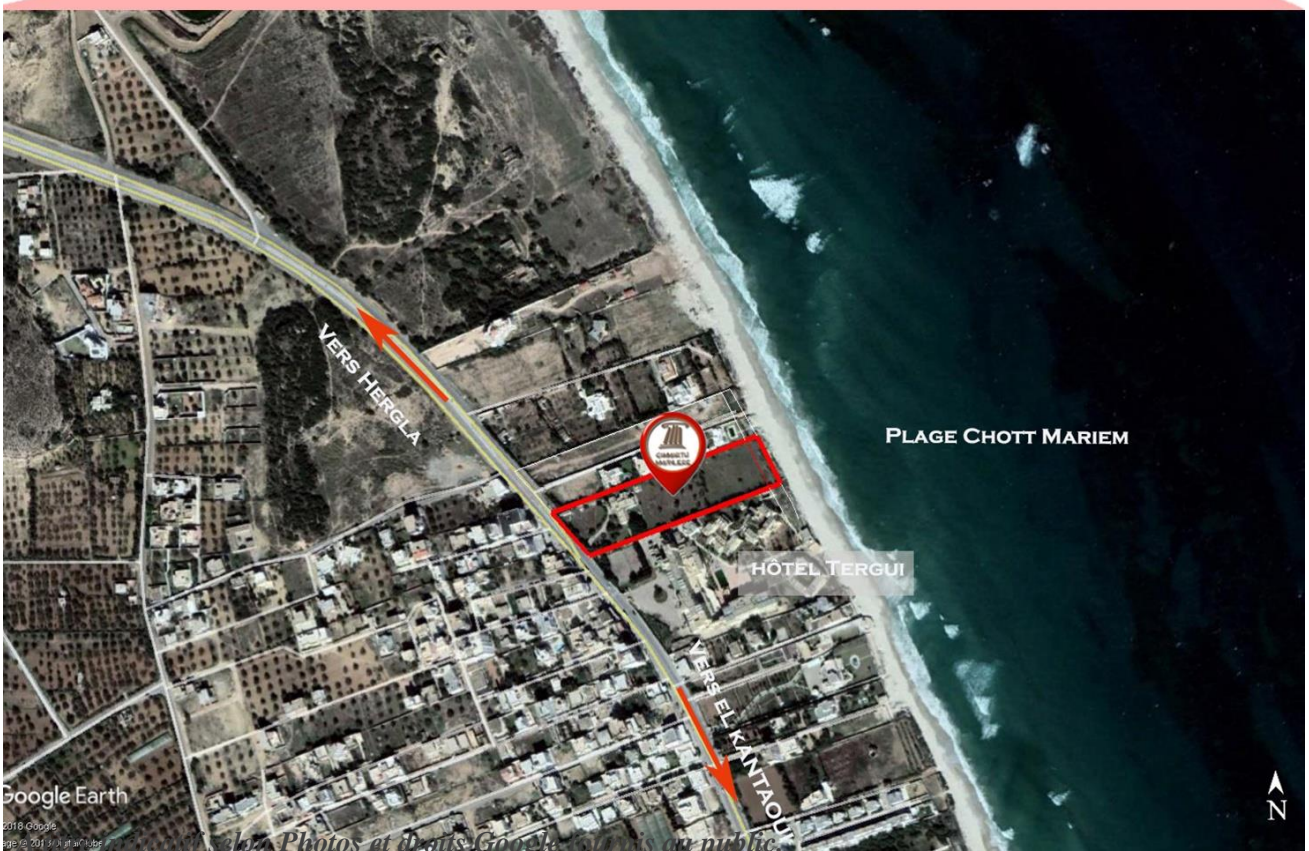
36°41'53.80"N, 10°24'7.47"E





مثال موقعي لقطعة الأرض " ماتيلدا 25 " الكائن بشط مريم - سوسة

35°57'56.23"N, 10°32'13.18"E





مثال موقعي لقطعة الأرض "الوفاء" الكائن بينزرتة

37°15'37.34"N, 10°11'19.70"E

