

إعلان بيع

طلب عروض عدد 05 لسنة 2022

التفويت في عدد 08 عقارات

كائنة بصفاف البحيرة I وبالمناطق الشمالية الشرقية لضفاف البحيرة وبالمركز العمراني الشمالي-تونس وبجي النصر- أريانة وببني خيار- نابل (أقساط مستقلة)

تعتزم شركة "عقارية قمرت"، شركة على ملك الدولة خاضعة لأحكام القانون التونسي، الإعلان عن طلب عروض للتفويت رضائيا في:

■ عدد (01) مركز ترفيهي مع الأصل التجاري بالبحيرة-تونس

القسط	العقار	الرسم العقاري	الوصف/الموقع	موضوع التفويت	المساحة الجمالية للأرض	المساحة المغطاة
I	مركز ترفيهي وترفيهي "القسنطيني"	80752 تونس (5 183 م ²) القطع 853- 81-22 80751 تونس (4 698 م ²) القطع 80- 21-852	مركز ترفيهي R+1 جزئي حوالي (3 298 م ²) يحتوي على: فضاء مهيأ للأطفال والعائلات، وعدد 02 قاعة أفراح، ومطعم، ومقهى، وعدد 04 قاعات مؤتمرات وندوات (6 583 م ²) تقريبًا) مع طابق سفلي جزئي حوالي (138 م ²) وفضاء خارجي مهيأ ومربض للسيارات يفتح مباشرة على الشارع الرئيسي للبحيرة I	العقار والأصل التجاري بجميع العناصر المادية والمعنوية المكونة له	9 881 م ²	حوالي 3 395 م ²

■ عدد 03 مقاسم كائنة بصفاف البحيرة I وبالمناطق الشمالية الشرقية لضفاف البحيرة-تونس:

القسط	إسم العقار	الرسم العقاري	الموقع/الوصف	المساحة موضوع التفويت	الترتيب العمرانية
II	الربيع	140466 تونس (القطعة 12)	المقسم 12 من تقسيم الرسم العقاري 139508 تونس، "إقامات المنتزه" المنطقة الشمالية الشرقية لضفاف البحيرة، بالقرب من بنك الزيتونة والمنطقة السكنية لحدائق قرطاج	5 125 م ²	سكنية نسبة إشغال الأرض 0,6 ضارب البناء (5)، (R+10) الإرتفاع 44 مترا

تقسيم المنطقة الشمالية الغربية لضافاف بحيرة تونس- تقسيم "الخليج" مقسم عدد 05.06.00 تقسيم « B » Secteur NL- Sous-Secteur NL2 منطقة خضراء مجهزة خاصة ومفتوحة للعموم ذات كثافة بناء ضعيفة ومخصصة لنشاطات ترفيهية العلو الأقصى: 4,5 م ضارب الاستغلال والاستعمال العقاري: COS=CUF=0,1 (10% de la surface du lot)	2 م 634	يطل مباشرة على البحيرة، ويفتح على نهج بحيرة لوخ نس وضافاف بحيرة واللك أوي، ضفاف البحيرة، مجاور لفضاءات ترفيهية وتجارية وسكنية ومكاتب وبالقرب من مأوى للسيارات على بعد دقائق من تونس العاصمة وضافاف البحيرة 2	147930 تونس	الورد	III
مركز ترفيه ونادي ومسبح مغطى CUF=1 ; COS=0,7 الإرتفاع 9 أمتار (R+1) مع طابق تحت أرضي	2 م 1473	Ilot A "تقسيم" الخطاطيف المنطقة - إقامات المنتزه، المنطقة الشمالية الشرقية لضافاف البحيرة - تونس	141819 تونس	الحدائق	IV

■ عدد 01 فيلا ببني خيار - نابل:

المساحة المغطاة	مساحة الأرض	الوصف/ المكونات	الموقع/ العنوان	الرسم العقاري	إسم العقار	القسط
حوالي 331.5 م ²	876 م ²	فيلا تقع على شاطئ البحر لمدينة بني خيار تتكون من طابق أرضي (حوالي 155 م ²) وطابق أول (حوالي 157 م ²) ومسكن للحارس (حوالي 10.5 م ²) وملحق (حوالي 9 م ²) وحديقة مهيئة (حوالي 701.5 م ²) (تتطلب بعض الإصلاحات و أشغال صيانة)	فيلا مقامة على مقسم عدد 34 من تقسيم جنان بني خيار- نابل	658585 نابل القطعة عدد 34	نزوية 34	V

■ عدد 03 شقق كائنة بالمركز العمراني الشمالي - تونس وبني النصر-أريانة:

المساحة موضوع التفويت	الصف	النوع	الموقع/ العنوان	الرسم العقاري	الشقة	القسط
حوالي 280 م ² باعتبار الأجزاء المشاعة والمشاركة الراجعة للشقة، مع حق إنتفاع بمأوى عدد P2-17	S+4	إقامة (R+6) مع 02 طوابق سفلية مخصصة للمأوى، تفتح على نهج مدينة العلوم بتونس، ذات استغلال تجاري و سكني .	شقة عدد E1-04، الطابق الأول، العمارة E.	67491 تونس (الرسم الأم)	سي تي سنتر 1	VI
حوالي 189 م ² باعتبار الأجزاء المشاعة والمشاركة الراجعة للشقة، مع حق إنتفاع بمأوى عدد P2-112	S+3		شقة عدد B7-14، الطابق السابع، العمارة B.		سي تي سنتر 714	VII

111 م ² بالإضافة إلى الأجزاء المشاعة والمشتركة	S+3	شقة عدد CP3 بالطابق الثاني من العمارة C بإقامة السلام ، نهج محمد التريكي حي النصر II أريانة	35894 أريانة القطعة 77	السلام 77	VIII
16 م ² بالإضافة إلى الأجزاء المشاعة والمشتركة	مستودع	مستودع AG3 بطابق الحديقة	35874 أريانة القطعة 45		

يمكن الإطلاع على الأمثلة الموقعية للعقار على الرابط www.gammarth-immobiliere.tn أو مباشرة بالمقر الاجتماعي لشركة "عقارية قمرت" أو بمكتبها بمدينة سوسة.

يتمّ التفويت في العقارات موضوع طلب العروض خالية من الرهون أو التحويلات التي تحول دون نقل الملكية. وتخضع إجراءات التفويت الجارية للأحكام والبنود الواردة بكراس الشروط النموذجي وبنص إعلان طلب العروض. يتعلّق البيع بالعقارات والبناءات والمنقولات والتجهيزات على الحالة التي هي عليها كما تقع معاينتها من قبل المشاركين ومستشاريهم وتحت مسؤوليتهم.

ويدعى المهتمين بطلب العروض إلى ربط الصلة بالجهات الإدارية المحلية والمصالح الفنية المختصة، عند الاقتضاء وقبل المشاركة، إلى مزيد التثبت من صيغة الممتلكات موضوع التفويت ومن وضعيتها القانونية والفنية. يمكن لكل شخص طبيعي أو معنوي يرغب في المشاركة في قسط أو أكثر من طلب العروض الحالي زيارة ومعاينة العقارات الموضوعة للبيع. وتجري الزيارات بمواعيد مسبقة طويلة الفترة الممتدة من 07 نوفمبر إلى 28 ديسمبر 2022. ويتمّ تحديد الموعد عن طريق طلب يقدم إلى "عقارية قمرت" طبقا للشروط المحددة بكراس الشروط وبعد سحبها مقابل خلاص مبلغ غير قابل للاسترجاع قدره مائة دينار (100د) نقداً أو بواسطة صك يسلم إلى القسم المالي للشركة أو بفرعها الكائن قبالة مفترق سهلول سوسة خلال التوقيت الإداري.

ترسل العروض في ظروف مغلقة ومختومة عن طريق البريد مضمون الوصول أو البريد السريع أو تودع مباشرة مقابل وصل في الاستلام لدى مكتب الضبط لشركة عقارية قمرت. ويحمل الطرف الخارجي وجوبا التنصيصات التالية:

المرسل إليه: شركة "عقارية قمرت"

العنوان: نهج بحيرة أناسي - ممر بحيرة الملاوي عمارة الكرامة القايبضة ضفاف البحيرة 1053 تونس

الموضوع: المشاركة في طلب العروض عدد 05 لسنة 2022

" لا يفتح من قبل مصالح مكتب الضبط "

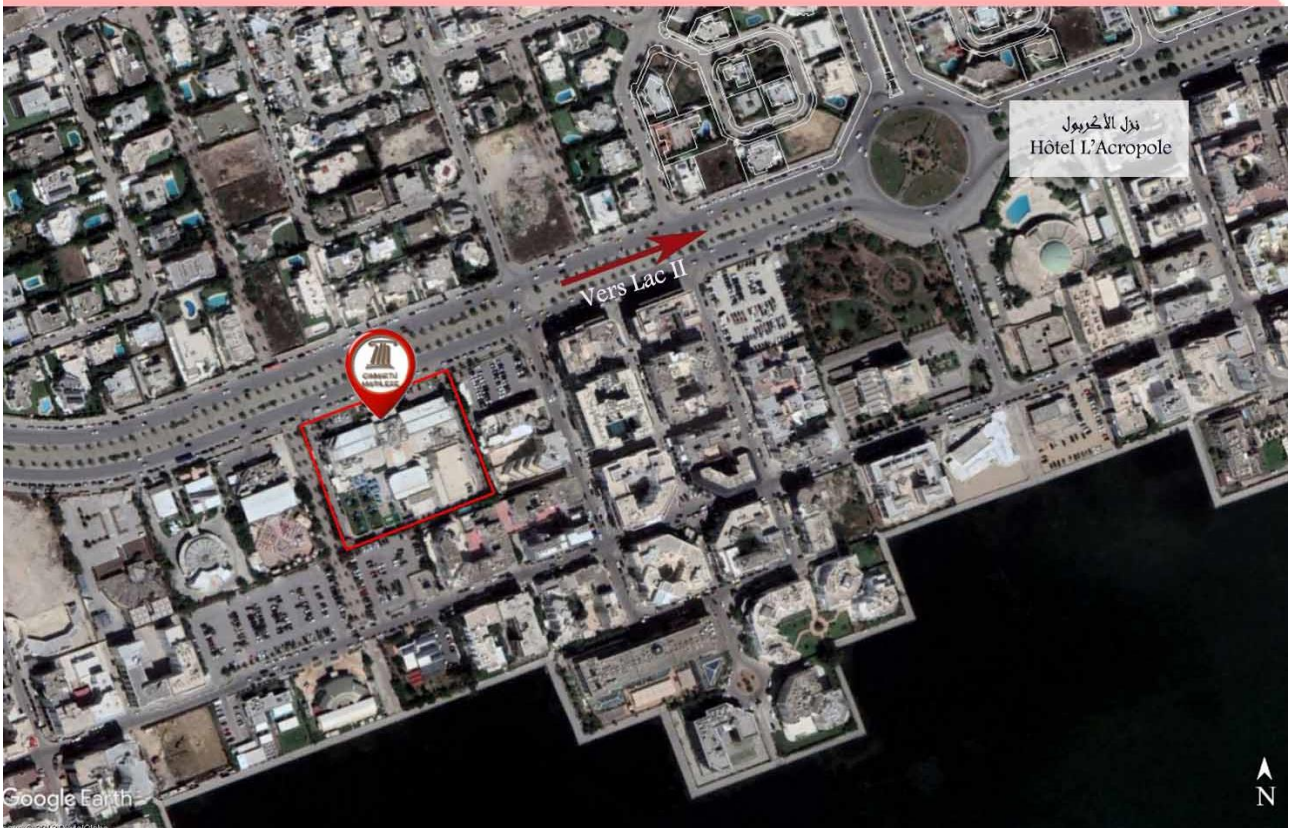
يتكوّن ملف العرض المضمّن بالظرف الخارجي من جميع الوثائق الإدارية والمالية المرتبة من "أ" إلى "ح" والمنصوص عليها بالفصل 8 المتعلق بمحتوى العروض بما في ذلك ضمان المشاركة طبقا لمقتضيات كراسات الشروط والمحدّد جزافيا بمبلغ ثمانون ألف دينار (80.000د) بالنسبة للقسط عدد II وستون ألف دينار (60.000 د) بالنسبة لكل قسط من القسطين I وIII وثلثون ألف دينار (30.000د) بالنسبة للقسط IV وعشرون ألف دينار (20.000د) بالنسبة لكل قسط من القسطين V وVI وخمسة عشرة ألف دينار (15.000د) بالنسبة لكل قسط من القسطين VII وVIII.

حدّد آخر أجل لقبول العروض ليوم الخميس 29 ديسمبر 2022 على الساعة الثالثة بعد الزوال (15س00). ويعتمد ختم مكتب الضبط لشركة عقارية قمرت كمرجع وحيد لإثبات تاريخ وصول العروض. وتنعقد جلسة فتح العروض العلنية في نفس اليوم على الساعة الثالثة والنصف بعد الزوال (15س30) بالمقر الاجتماعي للشركة بحضور عدل تنفيذ والعارضين أو من يمثلهم (مصحوبين بإثبات هوية وبتوكيل). ويبقى المشاركون ملزمين بعروضهم لمدة مائة وثمانون (180) يوما بداية من اليوم الموالي للتاريخ الأقصى المحدد لقبول العروض.

لمزيد الإرشادات يرجى الإتصال بالمصلحة التجارية للشركة أو بفرعها الجهوي الكائن قبالة مفترق سهلول سوسة على الأرقام

(+216.98.910.000 +216.73.369.037 +216.71.960.100). ع.ق

مثال موقعي للمركز الترفيهي والترفيهي "القسنطيني" الكائن بصفحة البحيرة I - تونس
36°50'0.85"N, 10°14'5.18"E



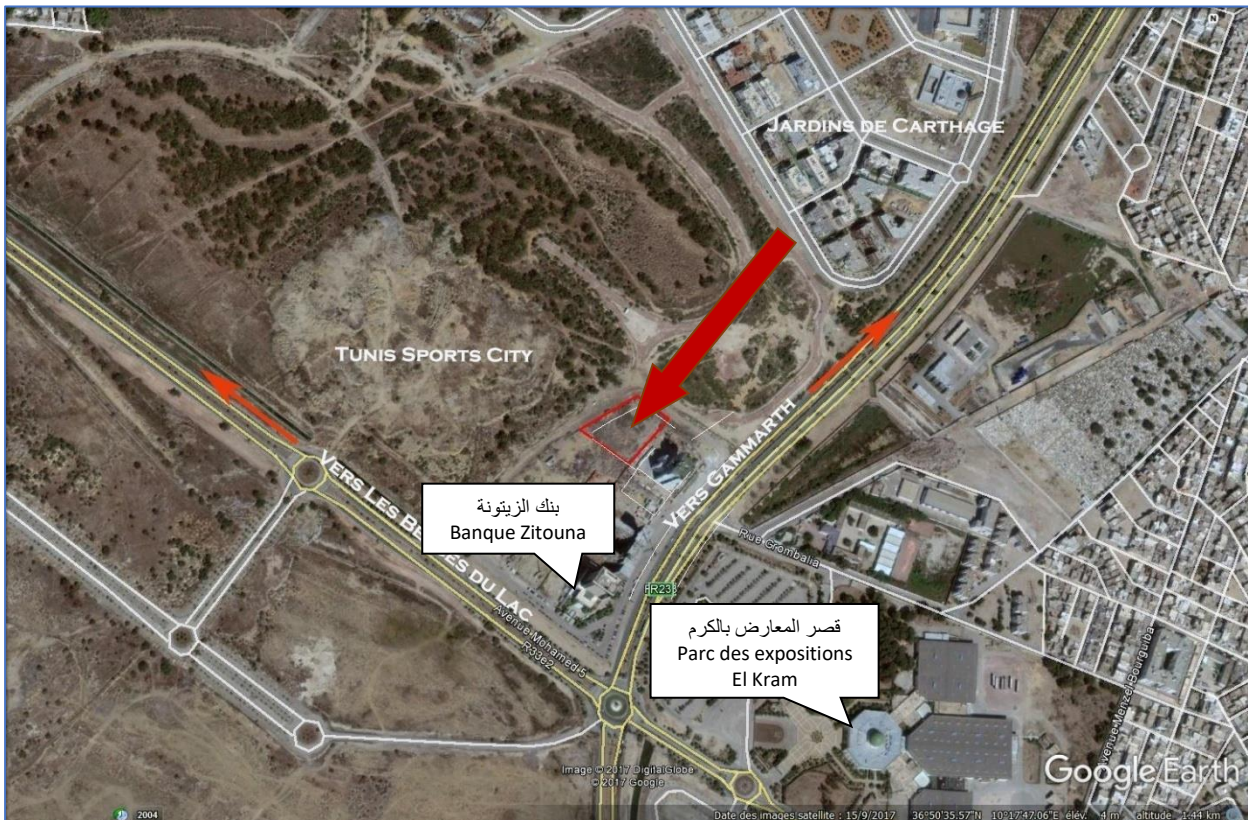






مثال موقعي لمتنفس "الربيع" الكائن بصفاف البحريرة - تونس

36°50'34.99"N, 10°17'47.24"E



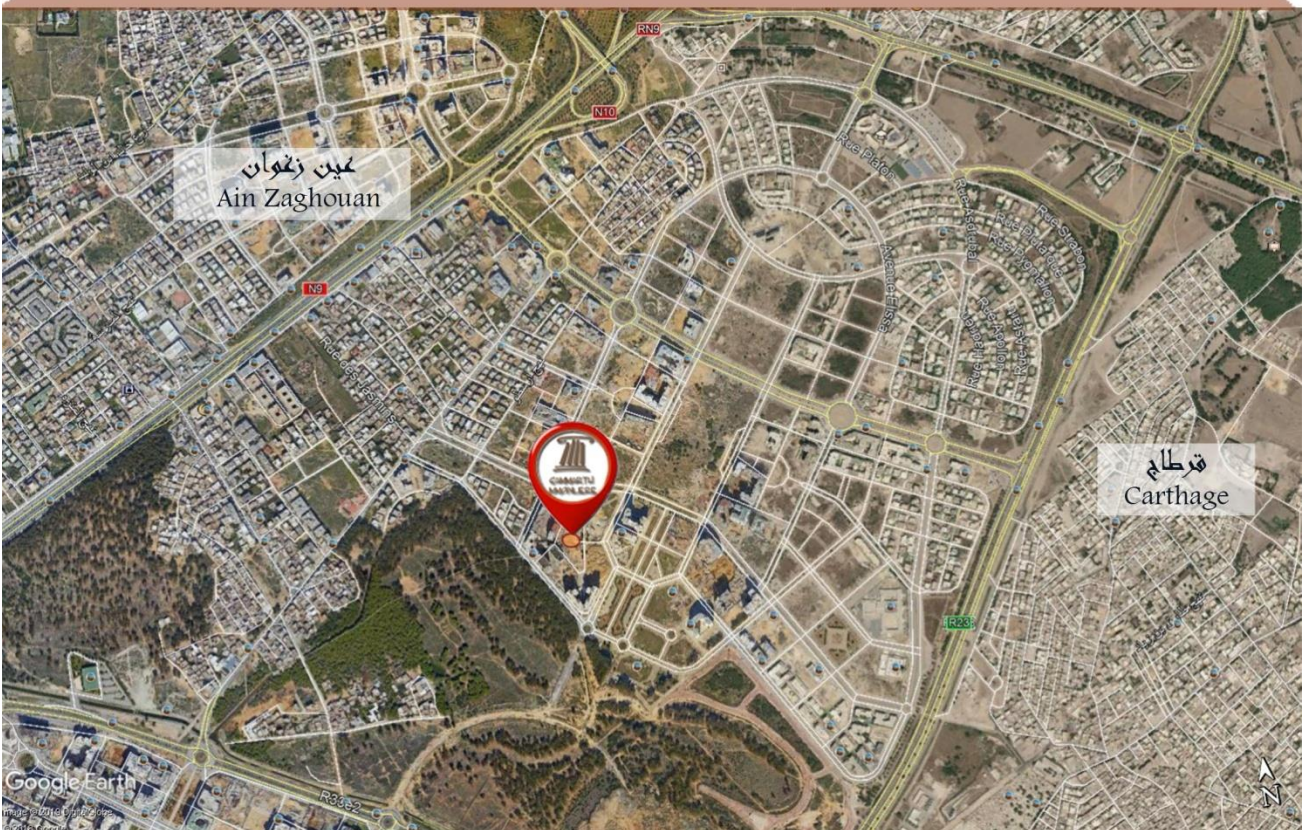
مثال موقعي لقطعة الأرض "الورد" الكائنة بصفحة البحيرة I - تونس

36°50'4.86"N, 10°14'39.02"E



مثال موقعي لمقسم "المناطق" الكائن بمناطق قرطاج - تونس

36°51'5.81"N, 10°17'32.97"E



مثال موقعي للفيلا "نزيمه 34" الكائنة ببني خيار - نابل

36°27'3.44"N, 10°46'29.67"E



مثال موقعي للشقتين "سيدي سنتر 1" و "سيدي سنتر 714" الكائنتان

بالمركز العمراني الشمالي - تونس

$36^{\circ}50'55.23''N, 10^{\circ}11'25.15''E$



مثال موقعي للشقة "السلام 77" الكائنة بحي النصر - اريانة

36°51'30.82"N, 10° 9'4.13"E

