

إعلان بيع

طلب عروض عدد 02 لسنة 2024

التفويت في عدد 28 عقارا كانتا بكل من:

الحمامات الشمالية، - نابل والمعلقة - قرطاج، فمرت - المرسى، المركز العمراني الشمالي، حي التحرير، وسط المدينة - تونس وحي الزهراء - أريانة والقنطاوي، خزامة الشرقية، خزامة الغربية - سوسة (أقساط مستقلة)

تعتزم شركة "عقارية فمرت"، شركة على ملك الدولة خاضعة لأحكام القانون التونسي، الإعلان عن طلب عروض للتفويت رضائيا في:

عدد (02) أراضي كانتة بكل من: الحمامات الشمالية - نابل وبخزامة الغربية - سوسة:

القسط	العقار	الرسم العقاري	الموقع/الوصف	مساحة الأرض	الترايب العمرانية
I	نسيم البحر	553289 نابل	أرض تفتح مباشرة على شاطئ الحمامات كانتة بحمامات الشمالية ومحاذاة لنزل "السندباد" ومقام عليها مسكن مكون من طابق أرضي S+1 (حوالي 102 م ²) وحديقة مهيبة (حوالي 2507,3 م ²) تحتوي على بئر وبيت للحارس (حوالي 13,7 م ²)	2623 م ²	توجد داخل مثال التهيئة السياحي لمدينة الحمامات المصادق عليه لسنة 1977 ضمن منطقة خضراء محمية ومبرمجة منطقة سكنية UTb سياحية حسب مشروع مثال التهيئة الذي لا يزال بصدد المراجعة
II	الخزامة	105126 / 36378 سوسة الرسم الأم	في زاوية نهج الإمام مسلم ونهج الإمام البيضاوي، خزامة الغربية - سوسة بالقرب من المنطقة السياحية بسوسة	حوالي 1077 م ² على الشيعان من 218 م ² 58	العقار مشمول بتقسيم عمري مصادق عليه سنة 1979 يتمثل في مقسمين من النوع الفردي منفرد: الإرتفاع: 8 أمتار، R+1 مع إمكانية إضافة طابق ثان R+2 حسب الترايب العمرانية لمثال التهيئة العمرانية المصادق عليه للمنطقة الخاصة بقطعة الأرض

عدد (01) فيلا كانتة بالمعلقة قرطاج - تونس:

القسط	العقار	الرسم العقاري	الموقع/العنوان	الوصف/المكونات	مساحة الأرض	المساحة المغطاة
III	اللسا 6	150125 تونس القطعة 6	تقسيم الرسم العقاري 67679 تونس المسى "سارة" مفترق نهج قرطاج بالقرب من المسرح الأثري بقرطاج وعلى بعد دقائق من مدينتي سيدي بوسعيد والمرسى	فيلا R+1 في مرحلة متقدمة من البناء (مرحلة التشطيب) مشيدة فوق أرض ذات صبغة أثرية	882 م ²	حوالي 800 م ²

عدد 10 شقق كانتة بكل من: فمرت - المرسى، المركز العمراني الشمالي، حي التحرير - تونس وحي الزهراء - أريانة وخزامة الشرقية، القنطاوي - سوسة وعدد 01 مكتب بوسط مدينة تونس:

القسط	الشقة / المكتب	الرسم العقاري	الموقع/الوصف	الصف	المساحة موضوع التفويت
IV	هيمليكون 545	175805 تونس القطع 545 و 540	شقة عدد 1 من نوع دوبلاكس، برج هيمليكون 4 إقامة فولدن قرطاج فمرت - المرسى شارع الزهراء	S+3	المساحة المغطاة حسب شهادة الملكية 164 م ² والمساحة المغطاة المقامة حوالي 207 م ² بالإضافة إلى الأجزاء المشاعة والمشاركة المتعلقة بها وحق إنتفاع بالحديقة (158 م ²)
V	سيدي سنتر 1		شقة عدد E1-04، الطابق الأول العمارة E.	S+4	حوالي 280 م ² بالإضافة إلى الأجزاء المشاعة والمشاركة مع حق انتفاع بمأوى عدد P2-17 بالطابق تحت الأرضي الثاني
VI	سيدي سنتر 102	67491 تونس (الرسم الأم)	شقة عدد B1-02، الطابق الأول العمارة B.	S+3	حوالي 189,46 م ² بالإضافة إلى الأجزاء المشاعة والمشاركة مع حق انتفاع بمأوى عدد P2-120 بالطابق تحت الأرضي الثاني
VII	سيدي سنتر 204		شقة عدد B2-04، الطابق الثاني العمارة B.	S+3	حوالي 189,46 م ² بالإضافة إلى الأجزاء المشاعة والمشاركة مع حق انتفاع بمأوى عدد P2-6 بالطابق تحت الأرضي

الثاني					
66 حوالي 189,46 م ² بالإضافة إلى الأجزاء المشاعة والمشاركة مع حق انتفاع بمأوى عدد P2-112 بالطابق تحت الأرضي الثاني	S+3	شقة عدد B7-14، الطابق السابع، العمارة B،		سيتي سنتر 714	VIII
161 م ² بالإضافة إلى الأجزاء المشاعة والمشاركة الراجعة للرسامين العقاريين	S+4	شقة مزدوجة بالطابقين الثاني والثالث إقامة الفردوس نهج المسك، تقاطع نهج اللوز ونهج المسك خزامة الشرقية- سوسة بالقرب من المنطقة السياحية	73280 سوسة القطعة 63/34 م ² 73291 سوسة القطعة 98/46 م ²	الزئمة	IX
حوالي 114 م ² بالإضافة إلى الأجزاء المشاعة والمشاركة	S+3	بالمجمع السكني والتجاري "إقامة زروق"	شقة عدد H5، الطابق الثالث عمارة H،	غير مسجل	X
حوالي 85 م ² بالإضافة إلى الأجزاء المشاعة والمشاركة	S+2	بني التحرير- تونس على طريق بئرت-تونس	شقة عدد H 4 بالطابق الثاني، عمارة H	غير مسجل	XI
56 م ² بالإضافة إلى الأجزاء المشاعة والمشاركة وحق انتفاع بالمأوى عدد 43	H+2	مكتب عدد 46 بالطابق الرابع من العمارة أ-بالمركب العقاري "زروق سنتر" كائن بزاوية نهج ابن خلدون واحمد التليبي بتونس بالإضافة إلى مأوى سيارة عدد 43 بالطابق السفلي	181428 تونس القطعة 49	الرياض 46 (مسوغ)	XII
حوالي 66.21 م ² بالإضافة إلى الأجزاء المشاعة والمشاركة	S+1	شقة عدد J2-136، الطابق الثاني عمارة L'Oranger بالمركب السياحي "ديار البحر"، مارينا القنطاوي - سوسة	31099 سوسة (الرسم الأم)	ديار البحر 136	XIII
حوالي 77 م ² بالإضافة إلى الأجزاء المشاعة والمشاركة	S+2	شقة عدد 296 بالطابق الأول من العمارة المسماة "الازدهار.34" نهج احمد خيتاني حي الزئمة أريانة	47544 تونس (الرسم الأم)	كنزة	XIV

■ عدد 11 مأوى سيارات وعدد 03 مخازن موزعة على عدد 04 مستودعات كائنة بإقامة زروق بني التحرير-تونس:

القسط	العقار/ 82989/ تونس (الزسم الأم)	الوصف/ الموقع بالطابق السفلي للمجمع السكني والتجاري "إقامة زروق" بني التحرير- تونس على طريق بئرت -تونس	التفويث في حق انتفاع خاص	
XV	مأوى زروق 1	مستودع 1	مأوى سيارة عدد 1	
XVI	مأوى زروق 2		مأوى سيارة عدد 2	
XVII	مخزن زروق 1		مخزن عدد 1	
XVIII	مأوى زروق 3		مستودع 2	مأوى سيارة عدد 3
XIX	مأوى زروق 4			مأوى سيارة عدد 4
XX	مخزن زروق 2			مخزن عدد 2
XXI	مأوى زروق 5			مأوى سيارة عدد 5
XXII	مأوى زروق 6		مستودع 3	مأوى سيارة عدد 6
XXIII	مأوى زروق 7			مأوى سيارة عدد 7
XXIV	مأوى زروق 8			مأوى سيارة عدد 8
XXV	مأوى زروق 9	مأوى سيارة عدد 9		
XXVI	مأوى زروق 10	مأوى سيارة عدد 10		
XXVII	مأوى زروق 11	مستودع 4	مأوى سيارة عدد 11	
XXVIII	مخزن زروق 3		مخزن عدد 3	

يمكن الإطلاع على الأمثلة الموقعية للعقارات على الرابط www.gammarth-immobiliere.tn أو مباشرة بالمقر الاجتماعي لشركة "عقارية قمرت".

يتعلق البيع بالعقارات والبنائات والمنقولات والتجهيزات على الحالة التي هي عليها كما تقع معاينتها من قبل المشاركين ومستشاريهم وتحت مسؤوليتهم.

ويدعى المهتمين بطلب العروض إلى ربط الصلة بالجهات الإدارية المحلية والمصالح الفنية المختصة، عند الاقتضاء وقبل المشاركة، إلى مزيد التثبت من صيغة الممتلكات موضوع التفويث ومن وضعيتها القانونية والفنية.

يمكن لكل شخص طبيعي أو معنوي يرغب في المشاركة في قسط أو أكثر من طلب العروض الحالي زيارة ومعاينة العقارات المعروضة للبيع، وتجرى الزيارات بمواعيد مسبقة طيلة الفترة الممتدة من 27 ماي إلى 01 جويلية 2024، ويتم تحديد الموعد عن طريق طلب يقدم إلى "عقارية قمرت" طبقا للشروط المحددة بكراس الشروط ويعد سحبها مقابل خلاص مبلغ غير قابل للاسترجاع قدره مائة وخمسون دينار (150 د) نقداً أو بواسطة صك يسلم إلى القسم المالي للشركة خلال التفويث الإداري.

ترسل العروض في ظروف مغلقة ومختومة عن طريق البريد مضمون الوصول أو البريد السريع أو تودع مباشرة مقابل وصل في الاستلام لدى مكتب الضبط لشركة عقارية قمرت. ويحمل الظرف الخارجي وجوبا التنصيصات التالية:

المرسل إليه: شركة "عقارية قمرت"

العنوان: نهج بحيرة أناسي - ممر بحيرة الملاوي عمارة الكرامة القايسة ضفاف البحيرة 1053 تونس

الموضوع: المشاركة في طلب العروض عدد 02 لسنة 2024

" لا يفتح من قبل مصالح مكتب الضبط"

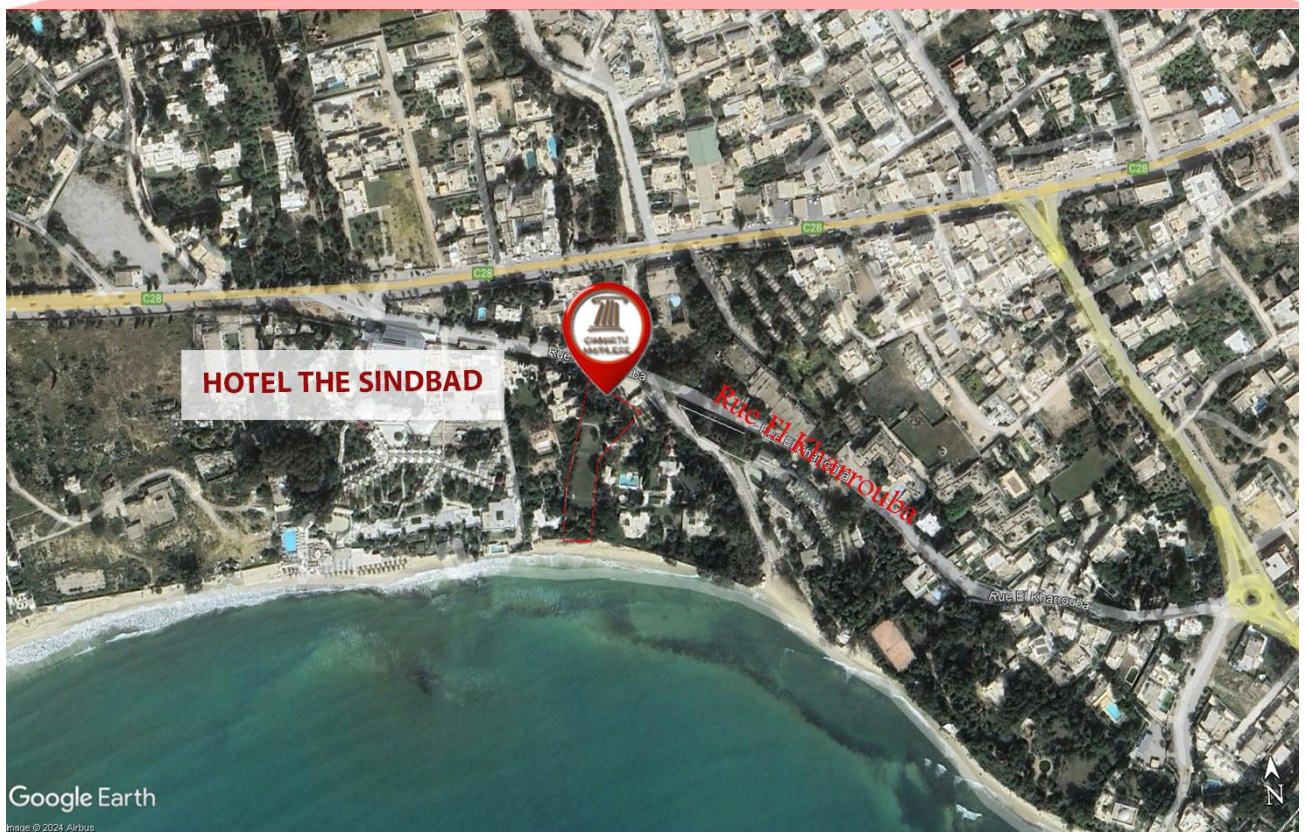
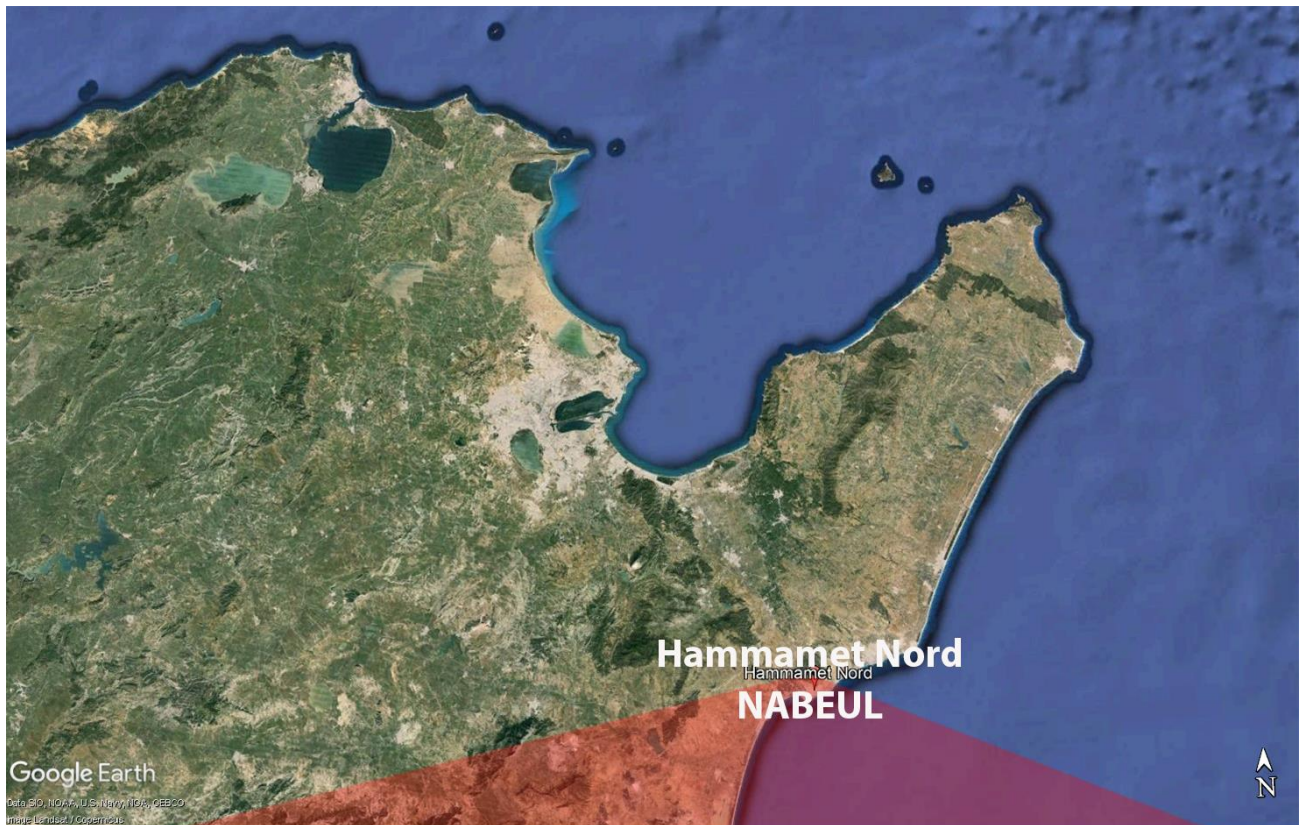
يتكوّن ملف العرض المضمّن بالظرف الخارجي من جميع الوثائق الإدارية والمالية المرتبة من "أ" إلى "ح" والمنصوص عليها بالفصل 8 المتعلق بمحتوى العروض بما في ذلك ضمان المشاركة طبقا لمقتضيات كراسات الشروط والمحدّد جزافيا بمبلغ ثلاثون ألف دينار (30.000 د) بالنسبة لكل قسط من القسطين I وII عشرون ألف دينار (20.000 د) بالنسبة لكل قسط من القسطين III وIV وعشرة الاف دينار (10.000 د) بالنسبة لكل قسط من الأقساط من V إلى XIV وثلاثة الاف دينار (3.000 د) بالنسبة لكل قسط من الأقساط من XV إلى XXVIII.

حدّد آخر أجل لقبول العروض ليوم الثلاثاء 02 جويلية 2024 على الساعة الحادية عشر صباحا (11س00). ويعتمد ختم مكتب الضبط لشركة عقارية قمرت كمرجع وحيد لاثبات تاريخ وصول العروض. وتنعقد جلسة فتح العروض العلنية في نفس اليوم على الساعة الحادية عشر والنصف صباحا (11س30) بالمقر الاجتماعي للشركة بحضور عدل تنفيذ والعارضين أو من يمثلهم (مصحوبين بإثبات هوية وبتوكيل).

ويبقى المشاركون ملزمين بعروضهم لمدة مائة وثمانون (180) يوما بداية من اليوم الموالي للتاريخ الأقصى المحدد لقبول العروض.

لمزيد الإرشادات يرجى الإتصال بالمصلحة التجارية للشركة على الأرقام: (+216.98.910.000، +216.71.960.100). ع.ق

Vue par satellite du terrain « Nassim El Bahr » sis à Hammamet Nord- Nabeul
36°24'16.43"N 10°35'59.93"E



Vue par satellite du terrain « Khzema » sis Khzema-Ouest - Sousse
35°50'43.20"N, 10°36'1.73"E



Vue par satellite de la villa « Ilyse 6 » sise à Carthage

$36^{\circ}52'4.41''N, 10^{\circ}19'28.16''E$



A titre indicatif selon Photos et droits Google fournis au public.

Vue par satellite des appartements

« City Centre 1 , City Centre 102 et City Centre 204» sis au Centre Urbain Nord

$36^{\circ}50'55.23''N, 10^{\circ}11'25.15''E$



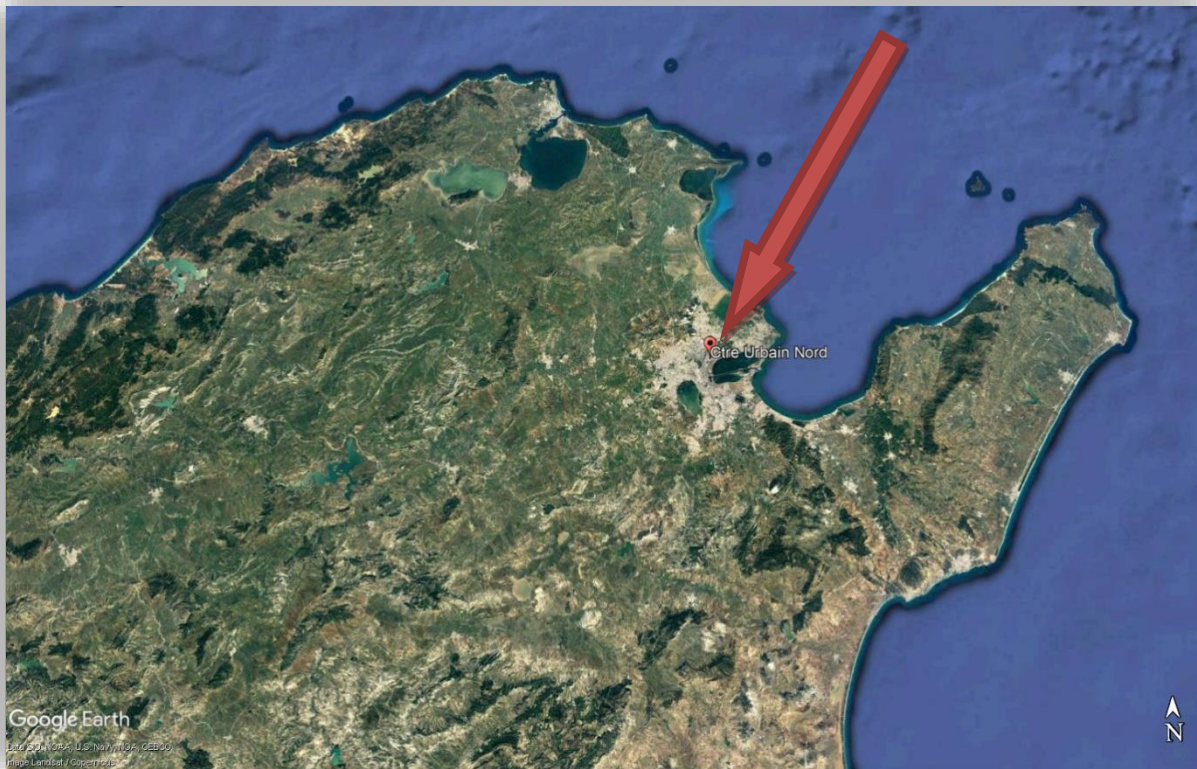
A titre indicatif selon Photos et droits Google fournis au public.

Vue par satellite du duplex "Himilcom 545" sis à Gammarth La Marsa - Tunis

36°54'22.66"N 10°18'50.06"E

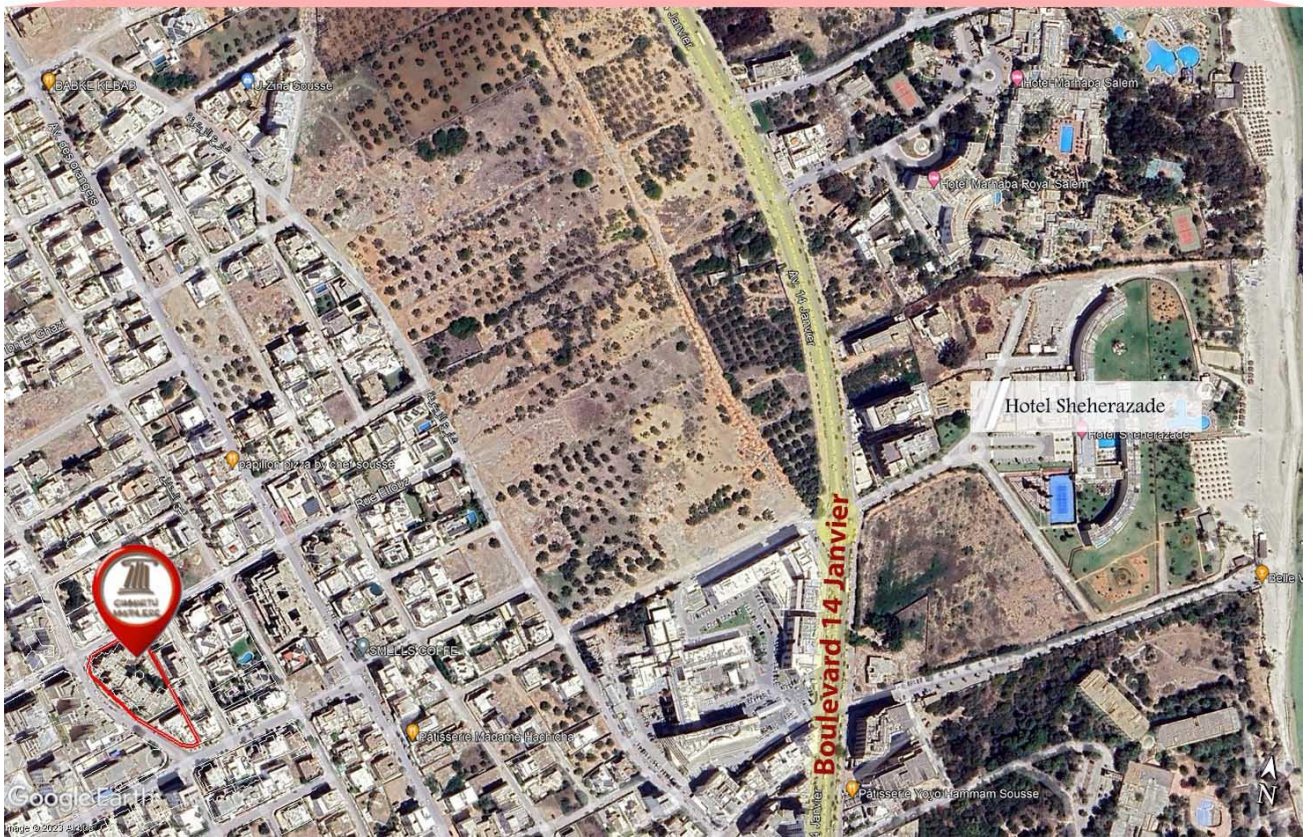


Vue par satellite des appartements
« City Centre 714 » sis au Centre Urbain Nord
36°50'55.23"N-10°11'25.15"E

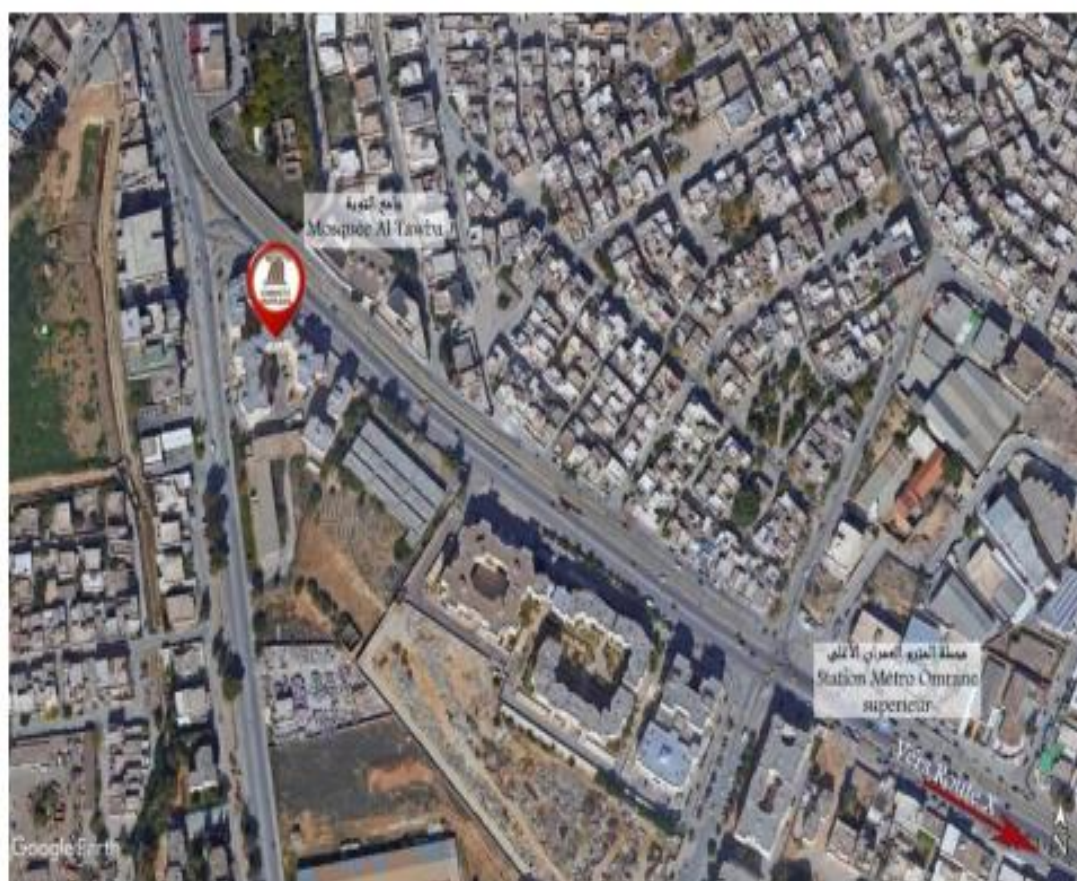


indicatif selon Photos et droits Google fournis au public.

مثال موقعي شقة " النزهة " كائنة بخزامة الشرقية- سوسة
35°51'15.12"N, 10°36'34.09"E



Vue par satellite des appartements
« Zarrouk 5 et Zarrouk 4» sis à Cité Ettahrir- Tunis
36°49'56.00"N, 10° 7'8.32"E



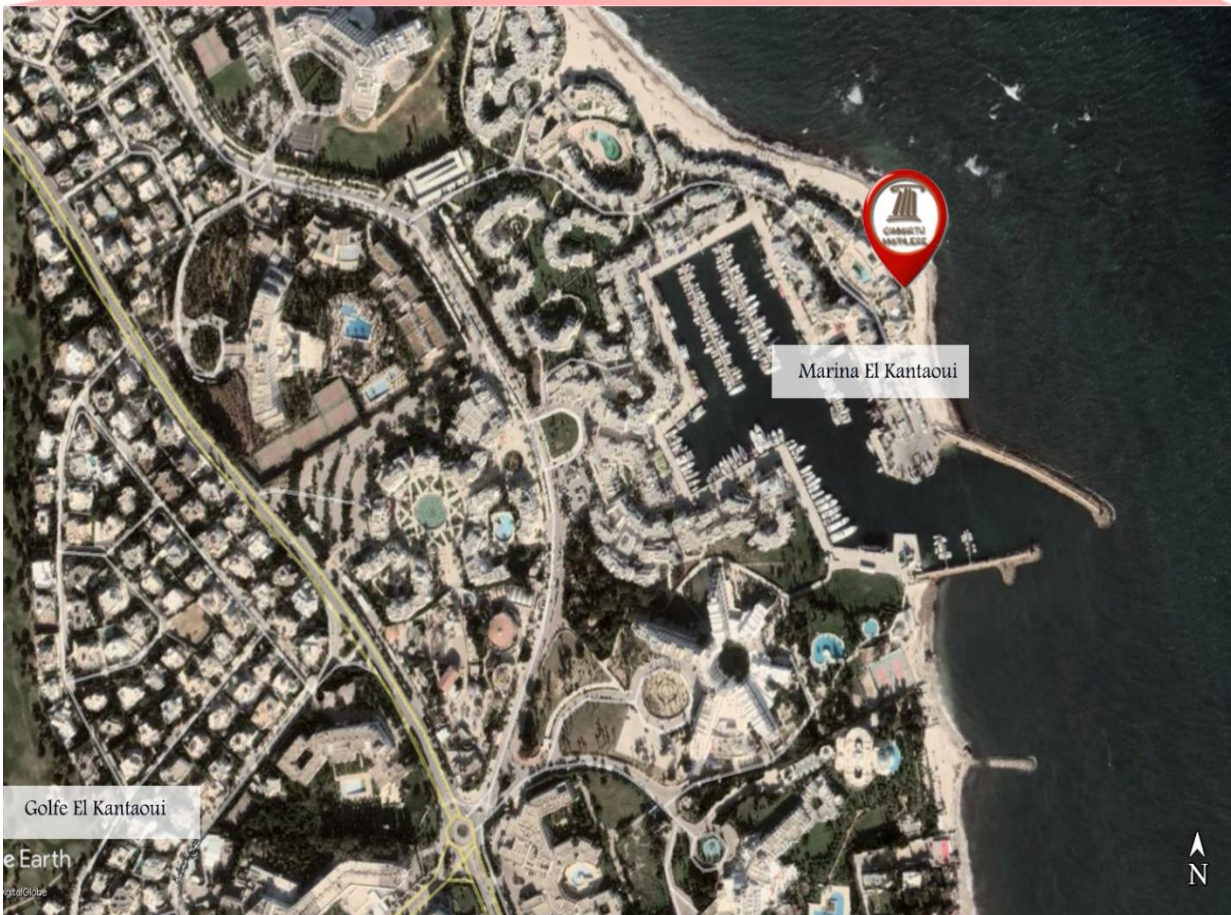
A titre indicatif selon Photos et droits Google fournis au public.

Vue par satellite du Bureau « El Riadh 46 » sis au centre-ville de Tunis

36°47'46.08"N 10°10'57.93"E

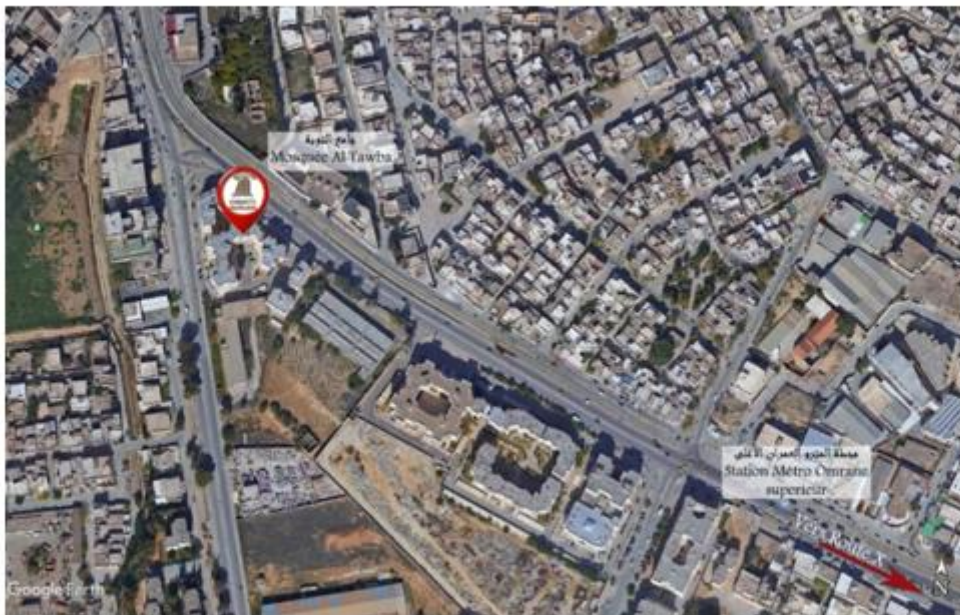


مثال موقعي شقة " ديار البحر 136 " كائنة بمارينا القنطاوي – سوسة
35°53'39.29"N, 10°35'58.77"E



Vue par satellite des Garages

≈ Onze (11) Places Parking et Trois (03) Celliers répartis sur quatre (04) Garages sis
à résidence Zarrouk Cité Ettahrir – Tunis
 $36^{\circ}49'56.00''N, 10^{\circ}7'8.32''E$



A titre indicatif selon Photos et droits Google fournis au public.

