

إعلان بيع

طلب عروض عدد 08 لسنة 2021

التّفويت في عدد 13 عقار

كائنة بالمرسى وبعين زغوان وبباب سعدون وباردو-تونس وبالحمامات-نابل وبسوسة وبحمام سوسة وبالقنطاوي - سوسة وبطبرقة - جندوبية (أقساط مستقلة)

تعتزم شركة "عقارية قمرت"، شركة على ملك الدّولة خاضعة لأحكام القانون التونسي، الإعلان عن طلب عروض للتّفويت رضائيا في:
■ عدد 02 فيلا كائنة بسوسة وبحمام سوسة - سوسة:

القسط	إسم العقار	الرّسم العقاري	الموقع/العنوان	الوصف/المكونات	مساحة الأرض	المساحة المغطاة
I	الهام	9549 سوسة (140 م ²) 9750 سوسة (530 م ²) 13667 سوسة (نسب غير محدّدة) 15936 سوسة (59 م ²) 84904 سوسة (135 م ²)	فيلا عدد 10 نهج ابن شرف حمام سوسة حدو الطريق GP1 وعلى بعد دقائق من المنطقة السياحية بحمام سوسة	فيلا تتكون من طابق أرضي (حوالي 311 م ²) وطابق الحديقة (حوالي 308 م ²) وطابق أول جزئي (حوالي 44 م ²) ومسكن للحارس (حوالي 34 م ²) وحديقة مهيئة (حوالي 639 م ²) (عرفت آثار تخريب)	حوالي 984 م ²	حوالي 697 م ²
II	الكرم	غير مسجل	عدد 36 نهج سطيف، المدينة العتيقة حمام سوسة. على بعد 100 م من شارع شارل ديغول وعلى بعد دقائق من الطريق الحزامية	العقار مقام على قطعة أرض غير مسجلة يتكون من فيلا R+2 جزئي مع عدد 04 ملاحق، ومطبخ، وعدد 02 شرفة غير مغطاة	حوالي 458 م ²	حوالي 516 م ²

■ عدد 07 عقارات كائنة بباب سعدون وباردو وبالمرسی-تونس وبسوسة وبالقنطاوي وبحمام سوسة- سوسة:

القسط	إسم العقار	الرّسم العقاري	الموقع	النوع	المساحة موضوع التّفويت
III	باردو 1	67554 تونس (الرّسم الأم) غير مفرز	شقة عدد 1، الطابق الاول، العمارة 10، المركب السكني والتجاري "باردو سنتر"، باردو - تونس	S+4	حوالي 151,84 م ² باعتبار الى الأجزاء المشاعة والمشاركة

121م ² بالإضافة إلى الأجزاء المشاعة والمشاركة الراجعة للشقة مع حق استغلال لشرفة بمساحة 2م5 وماوى سيارة عدد 7 بالطابق تحت الأرضي	S+3	شقة عدد D12 بالطابق الأول من العمارة D إقامة "الفوروم" بتقسيم جنان الدنيا بالقرب من المركب التجاري "كارفور" المرسى- تونس	170684 تونس	التعمير 157	IV
115م ² بالإضافة إلى الأجزاء المشاعة الراجعة للشقة	S+2	الشقة عدد 118 بالطابق الأول من العمارة الكائنة بمركب "سليم سنتر شارع 14 جانفي" سوسة	147520 سوسة	سليم سنتر 1	V
حوالي 44م ²	S+0	عدد2103، الطابق الأول، المركب المعماري والتجاري "ديار الحدائق" القنطاوي - سوسة بإقامة سكنية، بمنطقة ذات أنشطة سياحية مختلفة	32764سوسة الرسم الأم	القنطاوي 03	VI
حوالي 40م ²	شقة مزدوجة S+1	عدد 3، مجاز حفوز المتفرع عن نهج سهلول.حمام سوسة بالقرب من المعهد الثانوي بحمام سوسة وعلى بعد دقائق من الطريق الحزامية P1	غير مسجل	الأنس	VII
حوالي 59م ² بالإضافة إلى الأجزاء المشاعة والمشاركة	S+1	شقة S+1 عدد 5L3 بالطابق الأرضي من العمارة عدد4، زنقة الماء، نهج الأقواس باب سعدون، تونس بالقرب من شارع 9 أفريل ومستشفى شارل نيكول-تونس	63614 تونس/ 15762 تونس وقطع غير مسجلة رسم عقاري غير مفرز	فيد (مسوغ)	VIII
حوالي 45م ²		محل تجاري عدد 23، يفتح على شارع الحبيب بورقيبة بحمام سوسة المعروف باسم "الرحبة"	غير مسجل	الديشير	IX

■ عدد (04) أراضي كائنة بعين زغوان-الكرم وبالحمامات-نابل وبطبرقة – جندوبة:

القسط	الأرض	الرسم العقاري	الموقع/الوصف	المساحة موضوع التفويت	الخصائص العمرانية للعقار
X	درة 1	195996 تونس 62443 / تونس	مقسم سكن فردي مجمع يفتح على شارع الياقوت عين زغوان- الكرم بالقرب من المركب التجاري "كارفور" -المرسى ومن "تونيزيا مول" ومدينة سكرة	1181م ²	منطقة سكن فردي مجمع UAa4 : zone d'habitat individuel groupé نسبة إشغال الأرض COS (0,75): ضارب البناء CUF: (1,8) الإرتفاع : 12 متر R+2

سكني فردي منعزل نسبة إشغال الأرض COS : (0,3) ضارب البناء CUF : (0,5) الارتفاع: 9 متر R+1	635 م ²	منطقة الرمال، طبرقة تقسيم جاكين 2، حذو نزل الميموزا وعلى بعد دقائق من Les Aiguilles de Tabarka ومن الشاطئ	19080 جنوبية	جاكين 20	XI
	626 م ²		19079 جنوبية	جاكين 17	XII
خارج مثال التهيئة العمرانية بالحمامات المصادق عليه سنة 1977، ومصنف ضمن منطقة سكنية حسب مشروع مثال التهيئة العمرانية الذي مازال في طور المراجعة.	2 424 م ²	أرض بالقرب من الحي السكني بوزويطة - الحمامات	592728 نابل	الياسمين	XIII

يمكن الإطلاع على الأمثلة الموقعية للعقار على الرابط www.gammarth-immobiliere.tn أو مباشرة بالمقر الاجتماعي لشركة "عقارية قمرت" أو بمكتبها بمدينة سوسة.

يتمّ التفويت في العقارات موضوع طلب العروض خالية من الرهون أو التحملات التي تحول دون نقل الملكية.

وتخضع إجراءات التفويت الجارية للأحكام والبنود الواردة بكراس الشروط النموذجي وبنص إعلان طلب العروض.

يتعلق البيع بالعقارات والبناءات والمنقولات والتجهيزات على الحالة التي هي عليها كما تقع معاينتها من قبل المشاركين ومستشاريهم وتحت مسؤوليتهم.

ويدعى المهتمين بطلب العروض إلى ربط الصلة بالجهات الإدارية المحلية والمصالح الفنية المختصة، عند الاقتضاء وقبل المشاركة، إلى مزيد التثبت من صيغة الممتلكات موضوع التفويت ومن وضعيتها القانونية والفنية.

يمكن لكل شخص طبيعي أو معنوي يرغب في المشاركة في قسط أو أكثر من طلب العروض الحالي زيارة ومعاينة العقارات الموضوعة للبيع.

وتجرى الزيارات بمواعيد مسبقة طيلة الفترة الممتدة من 19 أكتوبر إلى 08 نوفمبر 2021. ويتمّ تحديد الموعد عن طريق طلب يقدم إلى

"عقارية قمرت" طبقا للشروط المحددة بكراس الشروط وبعد سحبها مقابل خلاص مبلغ غير قابل للاسترجاع قدره مائة دينار (100د)

نقدا أو بواسطة صك يسلم إلى القسم المالي للشركة أو بفرعها الكائن قبالة مفترق سهلول سوسة خلال التوقيت الإداري.

ترسل العروض في ظروف مغلقة ومختومة عن طريق البريد مضمون الوصول أو البريد السريع أو تودع مباشرة مقابل وصل في الاستلام

لدى مكتب الضبط لشركة عقارية قمرت. ويحمل الظرف الخارجي وجوبا التنصيصات التالية:

المرسل إليه: شركة "عقارية قمرت"

العنوان: نهج بحيرة أناسي - ممر بحيرة الملاوي عمارة الكرامة القابضة ضفاف البحيرة 1053 تونس

الموضوع: المشاركة في طلب العروض عدد 08 لسنة 2021

" لا يفتح من قبل مصالح مكتب الضبط "

يتكوّن ملف العرض المضمّن بالظرف الخارجي من جميع الوثائق الإدارية والمالية المرتبة من "أ" إلى "ح" والمنصوص عليها بالفصل 8 المتعلق

بمحتوى العروض بما في ذلك ضمان المشاركة طبقا لمقتضيات كراسات الشروط والمحدد جزافيا بمبلغ عشرون ألف دينار (20.000د)

بالنسبة لكل قسط من الأقساط I و II و X و XIII وعشرة الاف دينار (10.000د) بالنسبة لكل قسط من الأقساط من III الى VI وكل

قسط من القسطين XI و XII وسبعة الاف دينار (7.000د) بالنسبة لكل قسط من الأقساط من VII الى IX .

حدّد آخر أجل لقبول العروض ليوم الثلاثاء 09 نوفمبر 2021 على الساعة الثالثة بعد الزوال (15س00). ويعتمد ختم مكتب الضبط

لشركة عقارية قمرت كمرجع وحيد لاثبات تاريخ وصول العروض. وتتعقد جلسة فتح العروض العلنية في نفس اليوم على الساعة

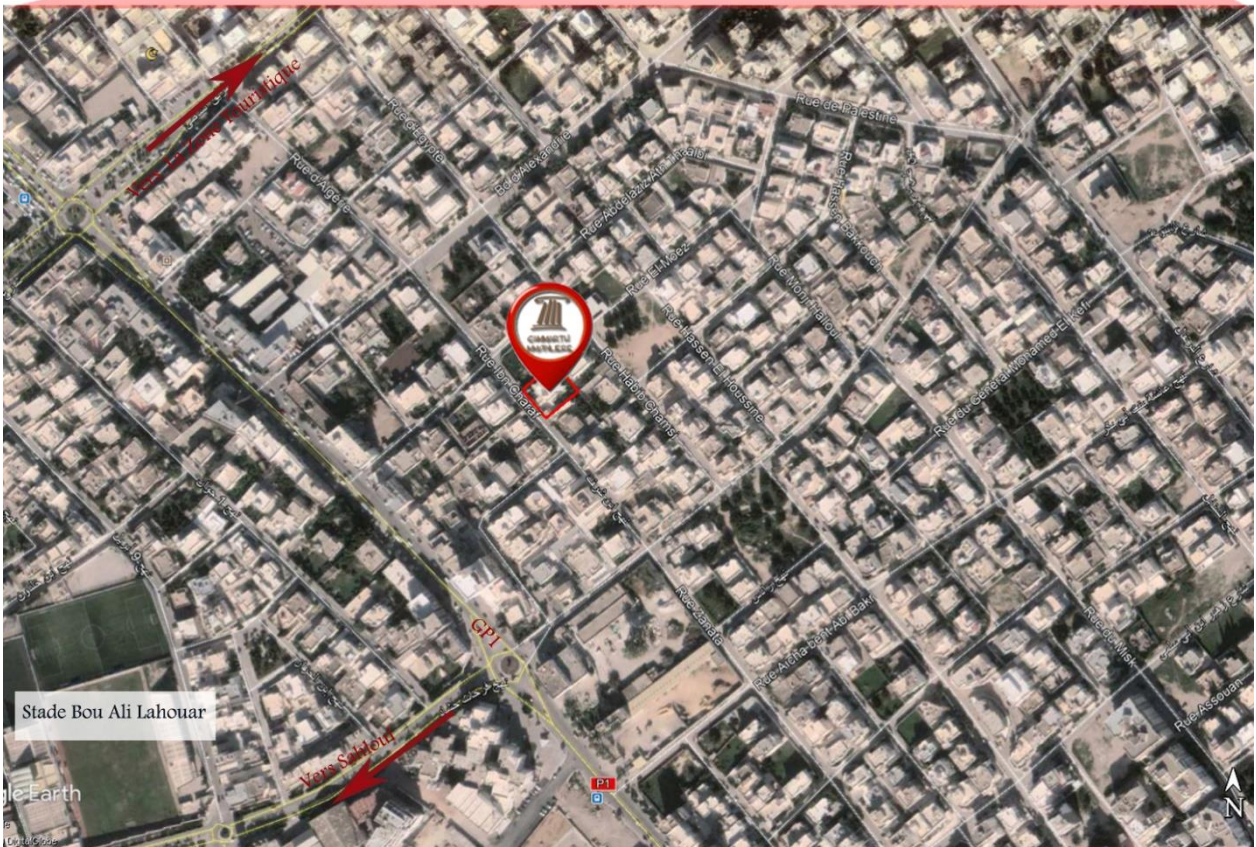
الثالثة والنصف بعد الزوال (15س30) بالمقر الاجتماعي للشركة بحضور عدل تنفيذ والعارضين أو من يمثلهم (مصحوبين بإثبات

هوية وبتوكيل).

ويبقى المشاركون ملزمين بعروضهم لمدة مائة وثمانون (180) يوما بداية من اليوم الموالي للتاريخ الأقصى المحدد لقبول العروض.
لمزيد الإرشادات يرجى الإتصال بالمصلحة التجارية للشركة أو بفرعها الجهوي الكائن قبالة مفترق سهلول سوسة على الأرقام
(+216.98.910.000 +216.73.369.037, +216.71.960.100).ع.ق

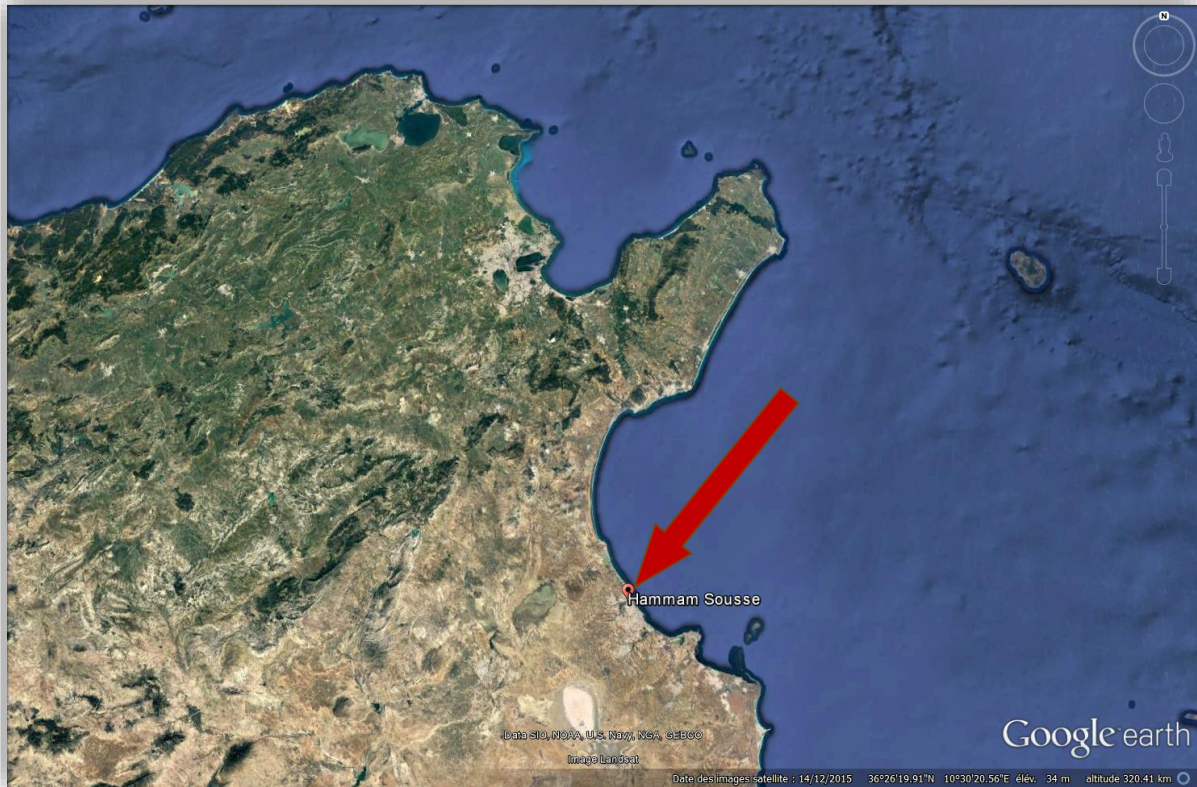
مثال موقعي للخفلا " الماء " الكائنة بحمام سوسة - سوسة

35°51'26.17"N, 10°36'9.40"E



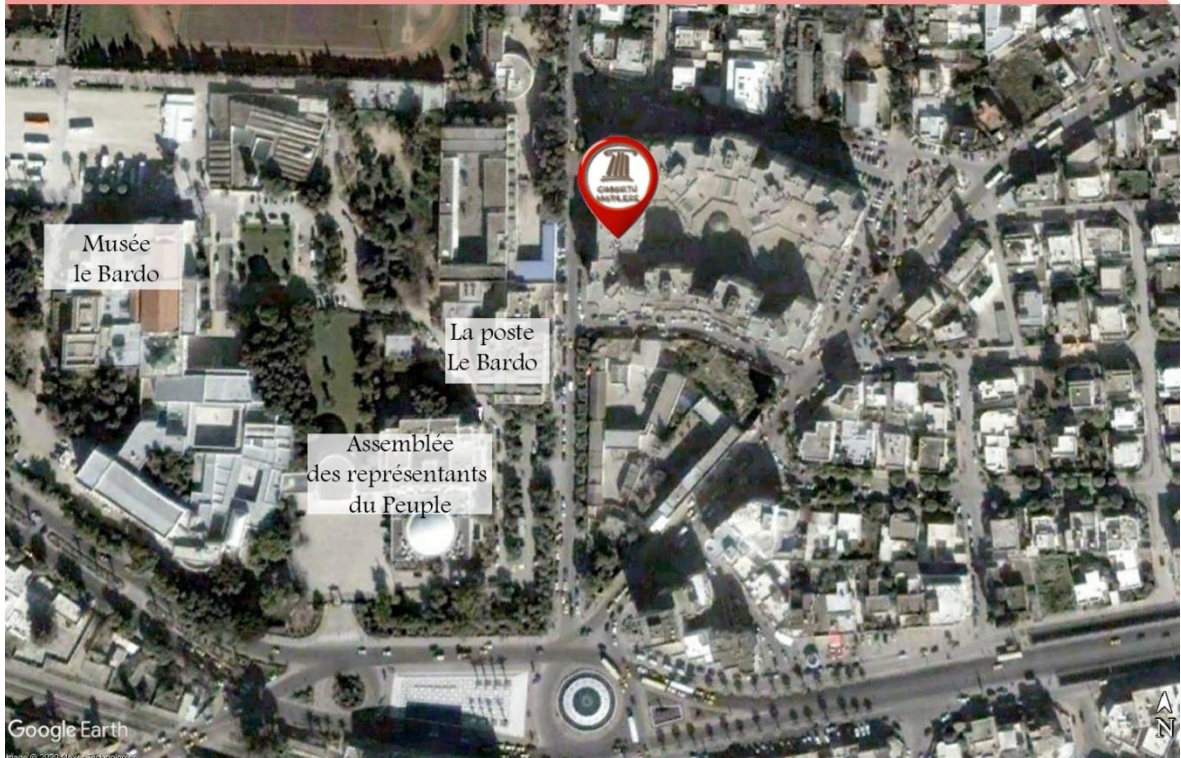
مثال موقعي للعقار " الكرو " الكائن بحمام سوسة - سوسة

35°51'15.18"N, 10°35'21.49"E



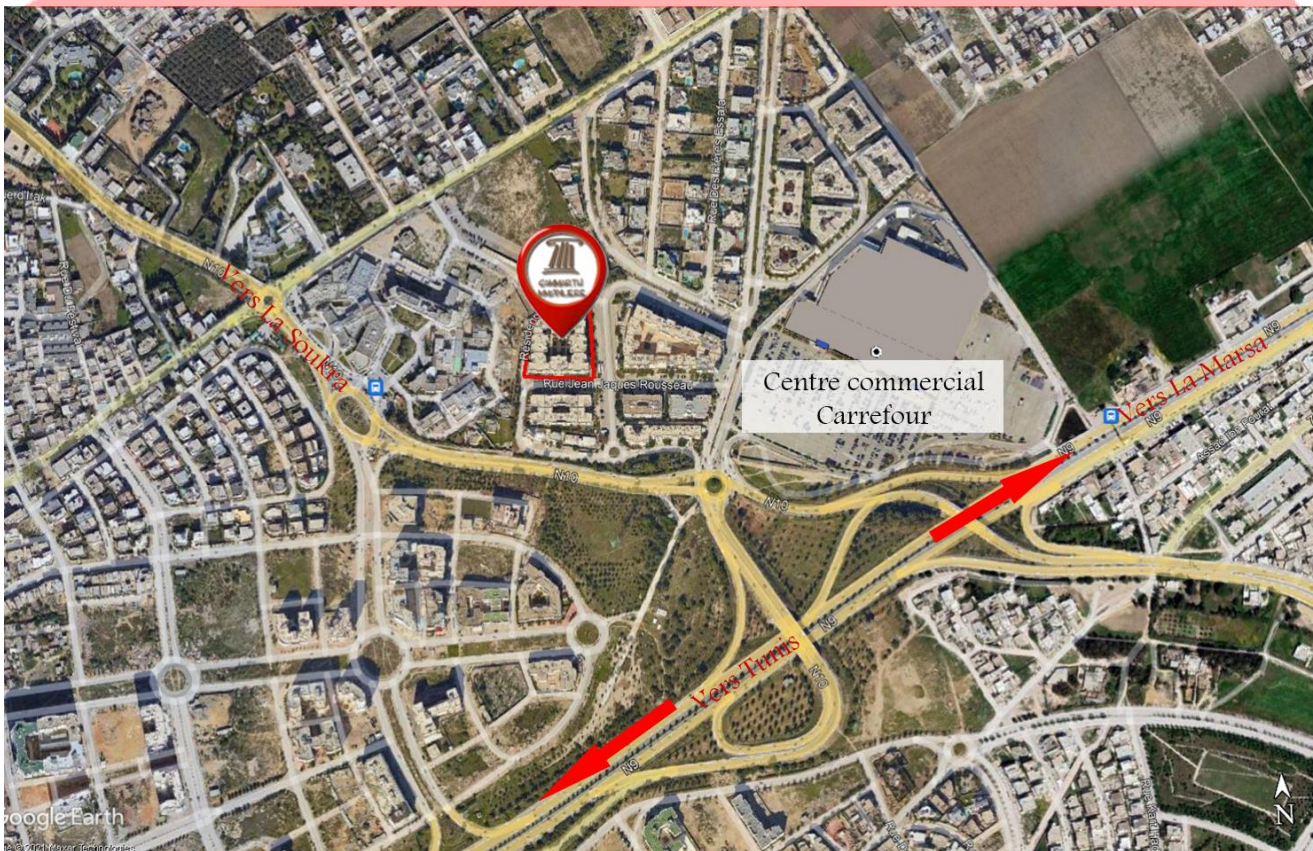
مثال موقعي للشقة " باردو 1 " الكائنة بباردو - تونس

36°48'34.65"N- 10° 8'13.70"E



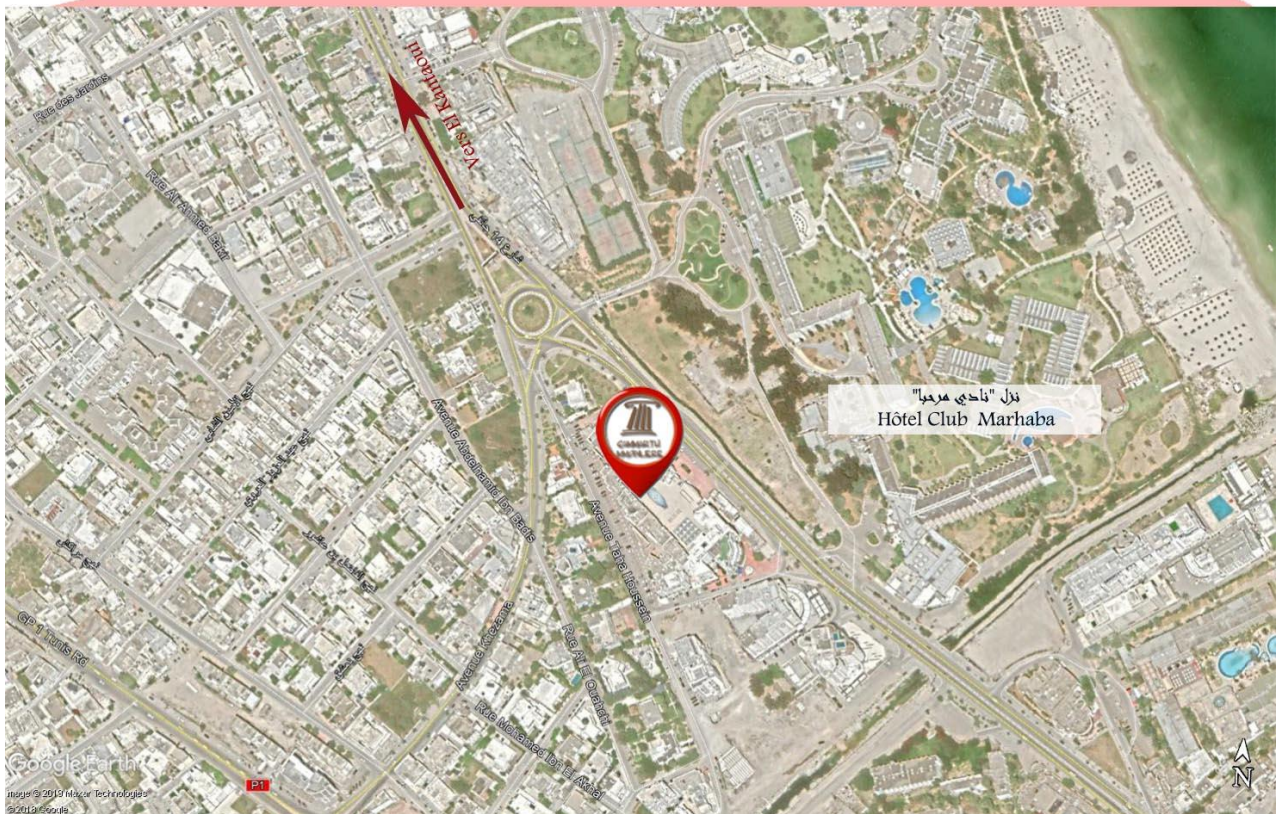
مثال موقعي للشقة " التعمير 157 " الكائنة بالمرسى - تونس

36°52'0.14"N- 10°17'33.87"E



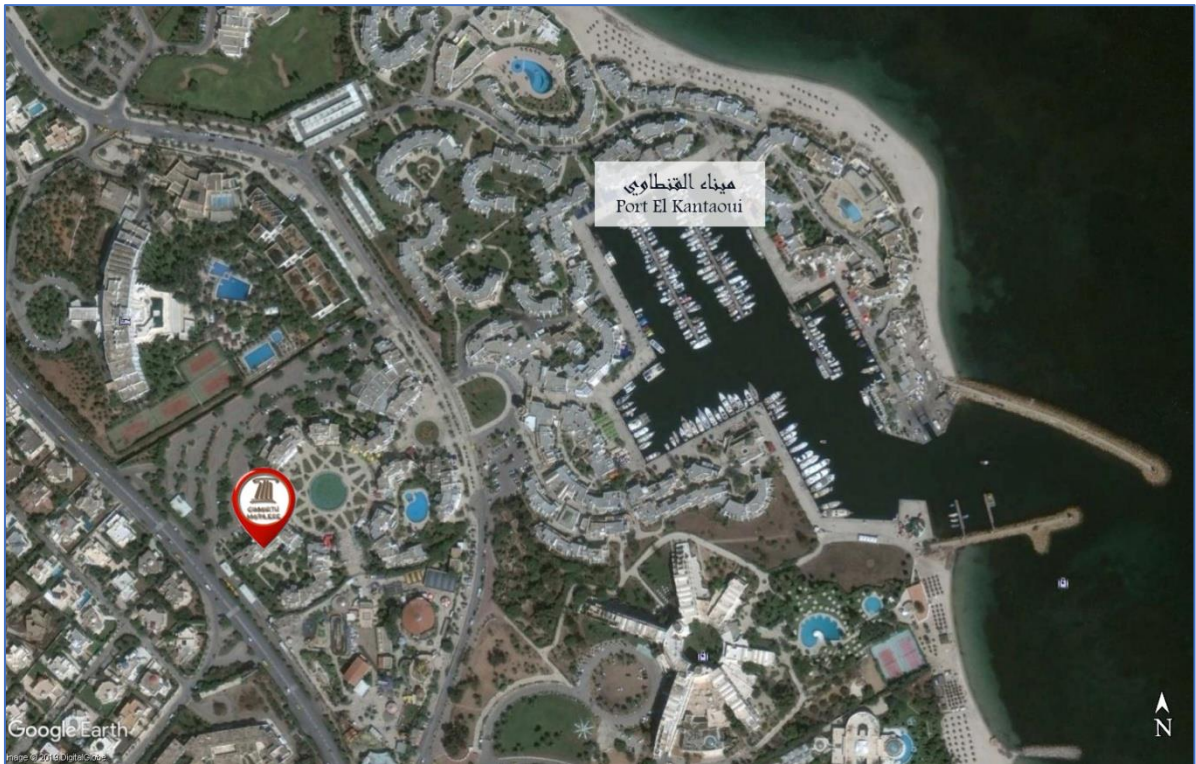
مثال موقعي للشقة " سليم سنتر 1 " الكائنة بخزامة - سوسة

35°50'43.65"N- 10°37'12.51"E



مثال موقعي للشقة " القنطاوي 03 " الكائنة بالقنطاوي - سوسة

35°53'32.66"N- 10°35'38.35"E



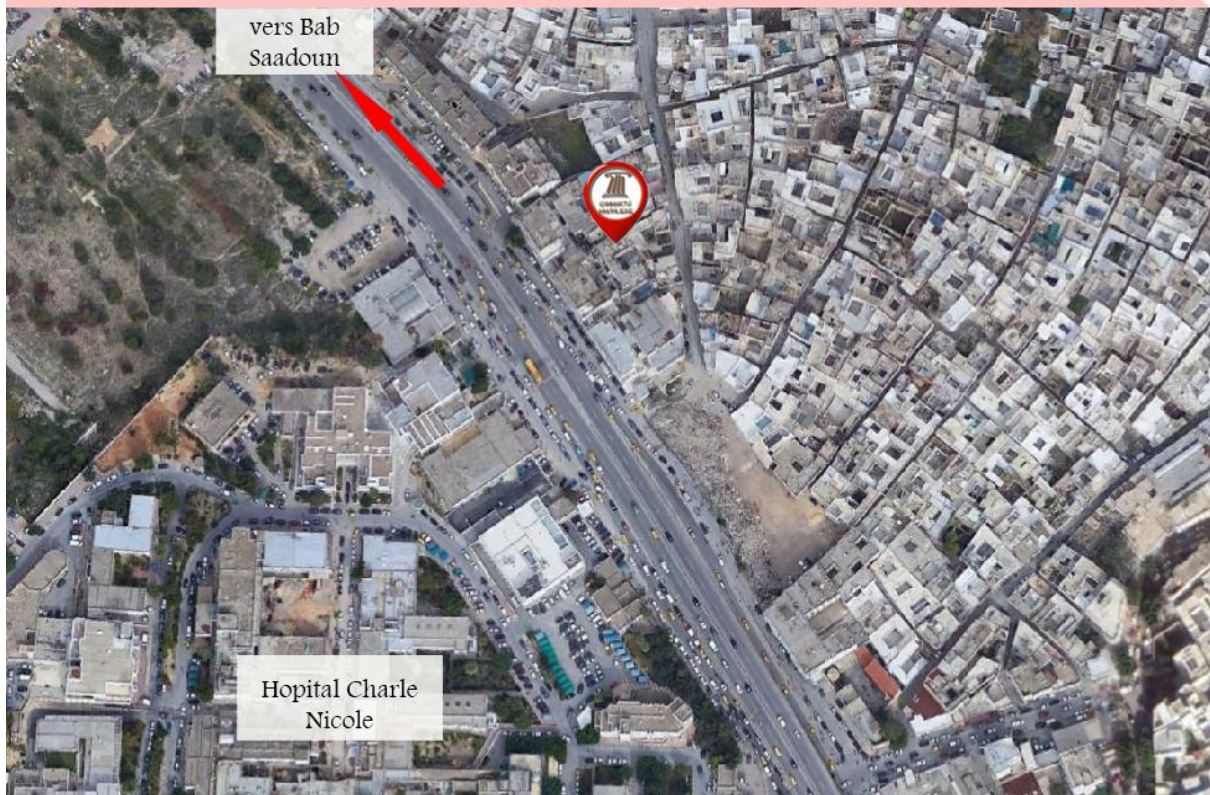
مثال موقعي للشقة المزدوجة " الانس " الكائنة بحمام سوسة - سوسة

19.36'51°35"N, 10°35'27.57"E



مثال موقعي للشقة " فهد " الكائنة بباب سعدون - تونس

$36^{\circ}48'17.94''N, 10^{\circ}9'47.39''E$



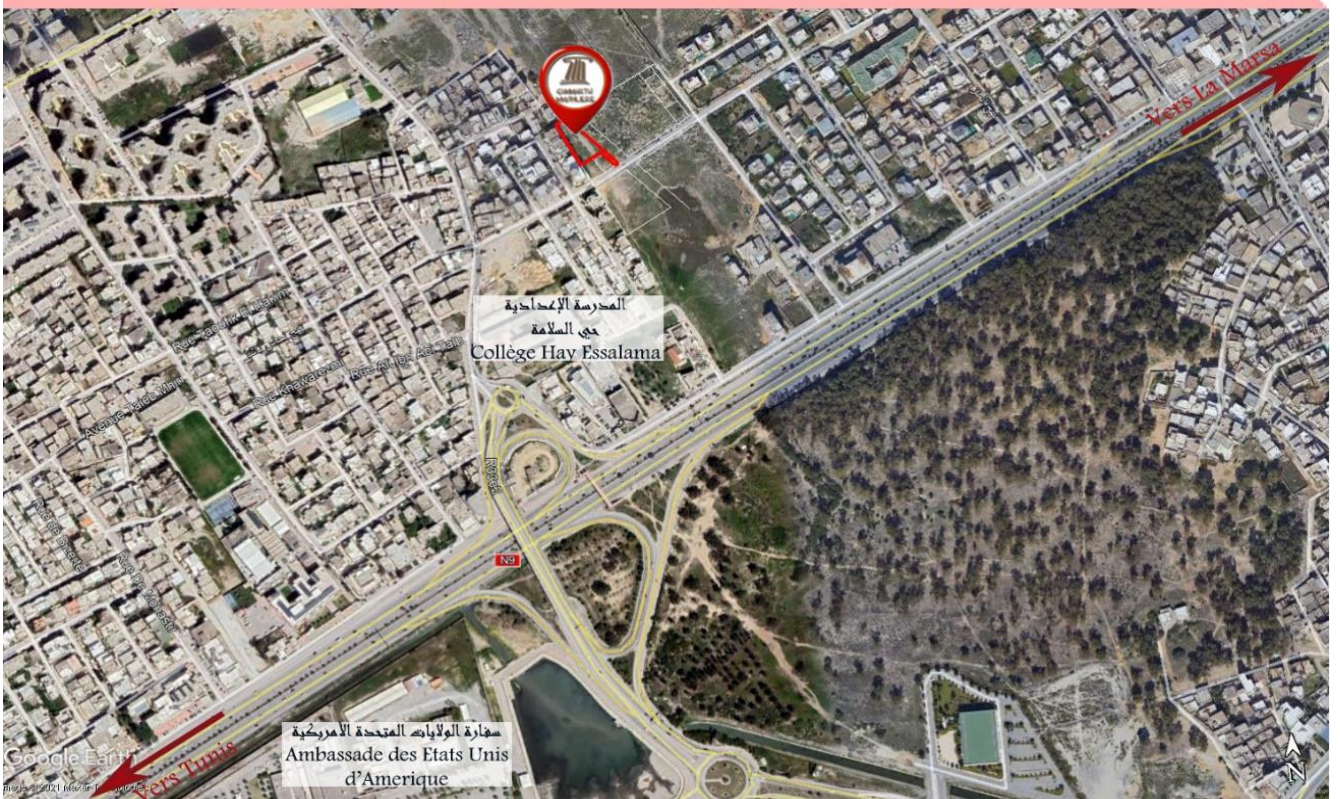
مثال موقعي للمحل " البشير " الكائن بحمام سوسة - سوسة

35°51'40.11"N- 10°35'34.60"E



مثال موثقي لقطعة الارض "دارة 1" الكائنة بعين زغوان - تونس

36°51'23.79"N, 10°16'24.73"E



مثال موقعي لقطعتي الأرض جاكين 20 و جاكين 17 الكائنتان بطبرقة - جندوبة

36°57'19.66"N, 8°44'44.21"E



مثال موقعي لقطعة الارض "الياسمين" الكائنة بالحمامات - نابل

36°24'37.58"N- 10°38'13.48"E

