

## إعلان بيع

طلب عروض عدد 07 لسنة 2021

التفويت في عدد 08 عقارات

كائنة بالمنطقة الشمالية الشرقية لضفاف البحيرة وبضفاف البحيرة I - تونس وبرواد وبرج البكوش وبسيدي ثابت - أريانة وبسليمان - نابل وبن  
عروس وبالقلعة الصغرى - سوسة  
(أقساط مستقلة)

تعتزم شركة "عقارية قمرت"، شركة على ملك الدولة خاضعة لأحكام القانون التونسي، الإعلان عن طلب عروض للتفويت رضائيا في:

▪ عدد 05 أراضي كائنة بالمنطقة الشمالية الشرقية لضفاف البحيرة وبضفاف البحيرة I - تونس وبرواد وبرج البكوش وبن

عروس:

القسط	إسم العقار	الرسم العقاري	الموقع/الوصف	المساحة	الترايب العمرانية
I	<a href="#">الربيع</a>	140466 تونس (القطعة 12)	المقسم 12 من تقسيم الرسم العقاري 139508 تونس، "إقامات المنتزه" المنطقة الشمالية الشرقية لضفاف البحيرة، بالقرب من بنك الزيتون والمنطقة السكنية لحدائق قرطاج	5125 م <sup>2</sup>	سكنية 0,6 : (COS) 5 : (CUF) الارتفاع : 44 متر (R+10)
II	<a href="#">رواد الشاطئ</a>	12756 أريانة	شارع البحر الأبيض المتوسط، رواد تطل مباشرة على الشاطئ وعلى بعد دقائق من المنطقة السياحية بقمرت وبالقرب من المرفأ المالي	8400 م <sup>2</sup>	سكن فردي مزدوج UAa2 الارتفاع 12 مترا (R+2) ومع إمكانية برمجة عمليات جماعية طبق الشروط المضبوطة بالترايب العمرانية للمنطقة نسبة إشغال الأرض (0,5) ضارب البناء (3) الارتفاع 25 مترا (R+6)

<p>سكنى جماعي منفرد ومزدوج ذو كثافة عالية UAc1 نسبة إشغال الأرض (COS) : (0.5) بالنسبة للسكن الجماعي المنفرد و(0.6) بالنسبة للسكن الجماعي المزدوج ضارب البناء (CUF) (3.5) بالنسبة للسكن الجماعي المنفرد و(4) بالنسبة للسكن الجماعي المزدوج الارتفاع 30 متر (R+8) مع وجوب الحصول على الرأي المسبق للمصالح المختصة لديوان الطيران المدني والمطارات</p>	<p>5 000 م<sup>2</sup></p>	<p>شارع محمد البوعزيزي Route X ونهج العطارين برج البكوش أريانة بالقرب من مطار تونس قرطاج الدولي وقبالة المركز العمراني الشمالي</p>	<p>27296 أريانة</p>	<p><a href="#">ريحانة</a></p>	<p>III</p>
<p>تقسيم المنطقة الشمالية الغربية لضفاف بحيرة تونس- تقسيم "الخليج" مقسم عدد 05.06.00 تقسيم " B" Secteur NL- Sous Secteur NL2 منطقة خضراء مجهزة خاصة ومفتوحة للعموم ذات كثافة بناء ضعيفة ومخصصة لنشاطات ترفيهية العلو الأقصى: 4,5 م ضارب الاستغلال والاستعمال العقاري COS = =0,1 (10% de la surface du lot) CUF</p>	<p>2 634 م<sup>2</sup></p>	<p>يطل مباشرة على البحيرة، ويفتح على نهج بحيرة لوخ نس وضفاف بحيرة واللك أواي، ضفاف البحيرة 1، مجاور لفضاءات ترفيهية وتجارية وسكنية ومكاتب وبالقرب من مأوى للسيارات على بعد دقائق من تونس العاصمة وضفاف البحيرة 2</p>	<p>147930 تونس</p>	<p><a href="#">الورد</a></p>	<p>IV</p>
<p>منطقة سكن جماعي منفرد (COS=0,4) و(CUF=2) أو متواصل : UAc2 (COS=0,5) و(CUF=2,5) -الارتفاع : 18 أمتار (R+4) مع إمكانية الترخيص بشروط في عملية جماعية</p>	<p>3 028,667 م<sup>2</sup> على الشياع</p>	<p>أرض بيضاء على شارع الجمهورية المدينة الجديدة بن عروس على بعد دقائق من المركب التجاري أزور سيتي Azur City والمدينة الرياضية برادس</p>	<p>23423 بن عروس (9086 م<sup>2</sup>)</p>	<p><a href="#">الإزدهار</a></p>	<p>V</p>

المكونات	المساحة المستغلة/الصيغة	المساحة حسب شهادة الملكية موضوع التفويت	الموقع/الوصف	الرسم العقاري	إسم العقار	القسط
تحتوي على: <u>البناءات</u> - مسكن فخم ومسبح - ومسكن ثانوي للحارس واسطبل وفضاءات تقنية تتطلب جميعها الإصلاح والترميم - بئر سطحية <u>وغراسات تتكون أساسا من أشجار القوارص</u> - أشجار مثمرة من فصائل مختلفة - ومقسم من أرض بيضاء صالح لزراعة الخضروات	41068 م <sup>2</sup> (4,10 هكتار) على الشيع	42708,333 م <sup>2</sup> (4,27 هكتار) على الشيع	أرض فلاحية مسيجة مكونة من بستان ومشمولة بمنطقة سقوية عمومية ومجهزة بشبكة ري ومرتبط بالشبكة العمومية لتوزيع الماء الصالح للشرب و الشبكة العمومية التيار الكهربائي وتفتح على الطريق الرئيسية سليمان- قريص و على بعد دقائق من شاطئ "المريسة"	588654 نابل (القطعتين 3و4) 63250 م <sup>2</sup>	<u>البستان</u>	VI
-	فلاحيّة بالقرب من نسيج عمراني سكني	64 336 م <sup>2</sup> على الشيع من 91 865 م <sup>2</sup>	أرض فلاحية بالقلعة الصغرى سوسة، على الطريق المؤدية إلى سهلول على بعد دقائق من المستشفى الجامعي بسهلول ومن الطريق السيارة	28012 سوسة	<u>الشامية</u>	VII
-	فلاحيّة بالقرب من نسيج عمراني سكني وصناعي	40000 م <sup>2</sup> على الشيع	أرض فلاحية محاذية لتقسيم سكني مهيا وللمنطقة الصناعية بسيدي ثابت	33459 أريانة 143710 م <sup>2</sup>	<u>سرين</u>	VIII

يمكن الإطلاع على الأمثلة الموقعية للعقار على الرابط [www.gammarth-immobiliere.tn](http://www.gammarth-immobiliere.tn) أو مباشرة بالمقر الاجتماعي لشركة "عقارية  
قمرت" أو بمكتبها بمدينة سوسة.

يتمّ التفويت في العقارات موضوع طلب العروض خالية من الرهون أو التحويلات التي تحول دون نقل الملكية.  
وتخضع إجراءات التفويت الجارية للأحكام والبنود الواردة بكراس الشروط التّمودجي وبنص إعلان طلب العروض.

يتعلق البيع بالعقارات والبناءات والمنقولات والتجهيزات على الحالة التي هي عليها كما تقع معاينتها من قبل المشاركين ومستشاريهم وتحت مسؤوليتهم.

ويدعى المهتمين بطلب العروض إلى ربط الصلة بالجهات الإدارية المحلية والمصالح الفنية المختصة، عند الاقتضاء وقبل المشاركة، إلى مزيد التثبت من صبغة الممتلكات موضوع التفويت ومن وضعيتها القانونية والفنية.

يمكن لكل شخص طبيعي أو معنوي يرغب في المشاركة في قسط أو أكثر من طلب العروض الحالي زيارة ومعاينة العقارات الموضوعة للبيع.

وتجرى الزيارات بمواعيد مسبقة طيلة الفترة الممتدة من 09 اوت إلى 01 سبتمبر 2021. ويتم تحديد الموعد عن طريق طلب يقدم إلى

"عقارية قمرت" طبقا للشروط المحددة بكراس الشروط وبعد سحبها مقابل خلاص مبلغ غير قابل للاسترجاع قدره مائة دينار (100د)

نقدا أو بواسطة صك يسلم إلى القسم المالي للشركة أو فرعها الكائن قبالة مفترق سهلول سوسة خلال التوقيت الإداري.

ترسل العروض في ظروف مغلقة ومختومة عن طريق البريد مضمون الوصول أو البريد السريع أو تودع مباشرة مقابل وصل في الاستلام

لدى مكتب الضبط لشركة عقارية قمرت. ويحمل الطرف الخارجي وجوبا التنصيصات التالية:

المرسل إليه: شركة "عقارية قمرت"

العنوان: نهج بحيرة أناسي – ممر بحيرة الملاوي عمارة الكرامة القابضة ضفاف البحيرة 1053 تونس

الموضوع: المشاركة في طلب العروض عدد 07 لسنة 2021

" لا يفتح من قبل مصالح مكتب الضبط "

يتكون ملف العرض المضمّن بالطرف الخارجي من جميع الوثائق الإدارية والمالية المرتبة من "أ" إلى "ح" والمنصوص عليها بالفصل 8 المتعلق

بمحتوى العروض بما في ذلك ضمان المشاركة طبقا لمقتضيات كراسات الشروط والمحدد جزافيا بمبلغ ثمانون ألف دينار

(80.000د) بالنسبة للقسط 1 وستون ألف دينار (60.000د) بالنسبة لكل قسط من الأقساط من III إلى IV وثلاثون ألف دينار

(30.000د) بالنسبة لكل قسط من الأقساط من V إلى VIII.

حدّد آخر أجل لقبول العروض ليوم الخميس 02 سبتمبر 2021 على الساعة الثالثة بعد الزوال (15س00). ويعتمد ختم مكتب الضبط

لشركة عقارية قمرت كمرجع وحيد لاثبات تاريخ وصول العروض. وتنعقد جلسة فتح العروض العلنية في نفس اليوم على الساعة الثالثة

والنصف بعد الزوال (15س30) بالمقر الاجتماعي للشركة بحضور عدل تنفيذ والعارضين أو من يمثلهم (مصحوبين بإثبات هوية

وبتوكيل).

ويبقى المشاركون ملزمين بعروضهم لمدة مائة وثمانون (180) يوما بداية من اليوم الموالي للتاريخ الأقصى المحدد لقبول العروض.

لمزيد الإرشادات يرجى الإتصال بالمصلحة التجارية للشركة أو فرعها الجهوي الكائن قبالة مفترق سهلول سوسة على الأرقام

(+216.98.910.000 +216.73.369.037, +216.71.960.100). ع.ق



# مثال موقعي لمنقسم الربيع الكائن بصفافه البحيرة - تونس

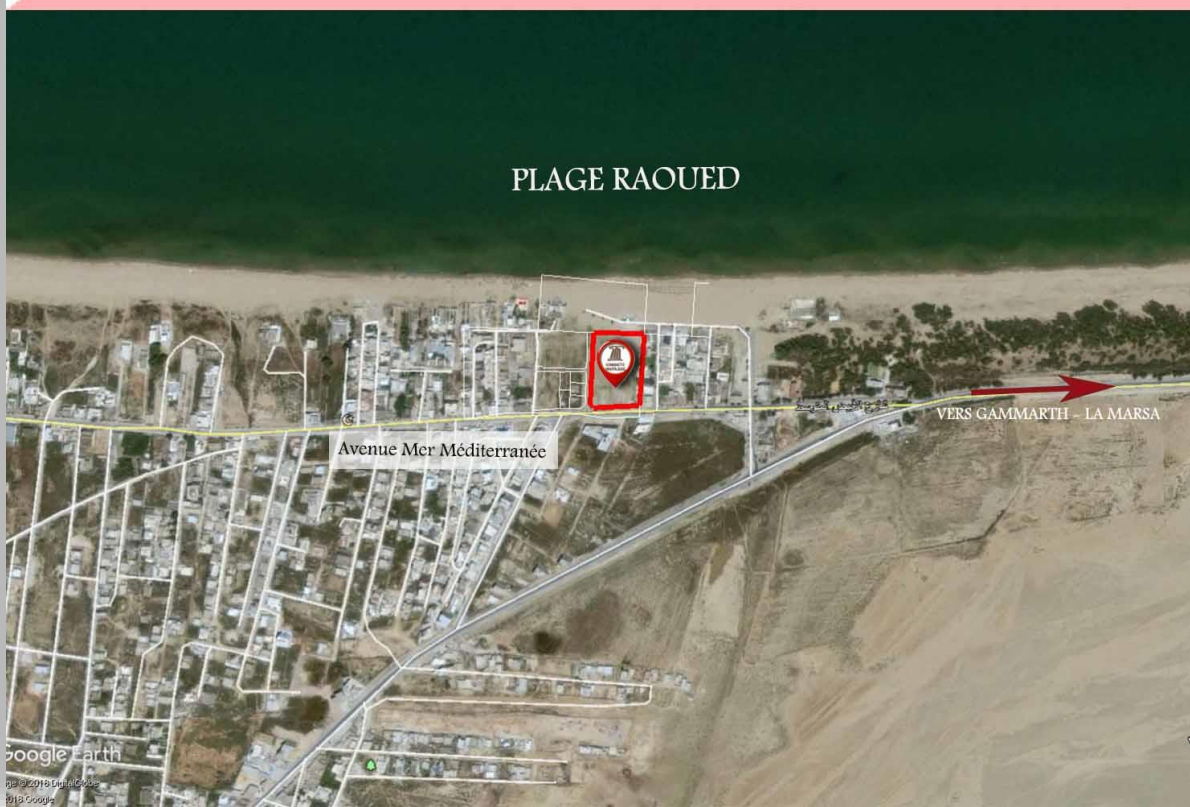
36°50'34.99"N- 10°17'47.24"E





مثال موقعي لقطعة الأرض « رواد الشاطيء » الكائنة برواد - اريانة

36°57'25.59"N, 10°13'42.43"E









# مثال موقعي لقطعة الأرض الكائنة بصفائف البحيرة 1 - تونس

36°50'4.86"N, 10°14'39.02"E





# مثال موقعي لقطعة الارض «الإزدهار» الكائنة بالمدينة الجديدة - بن عروس

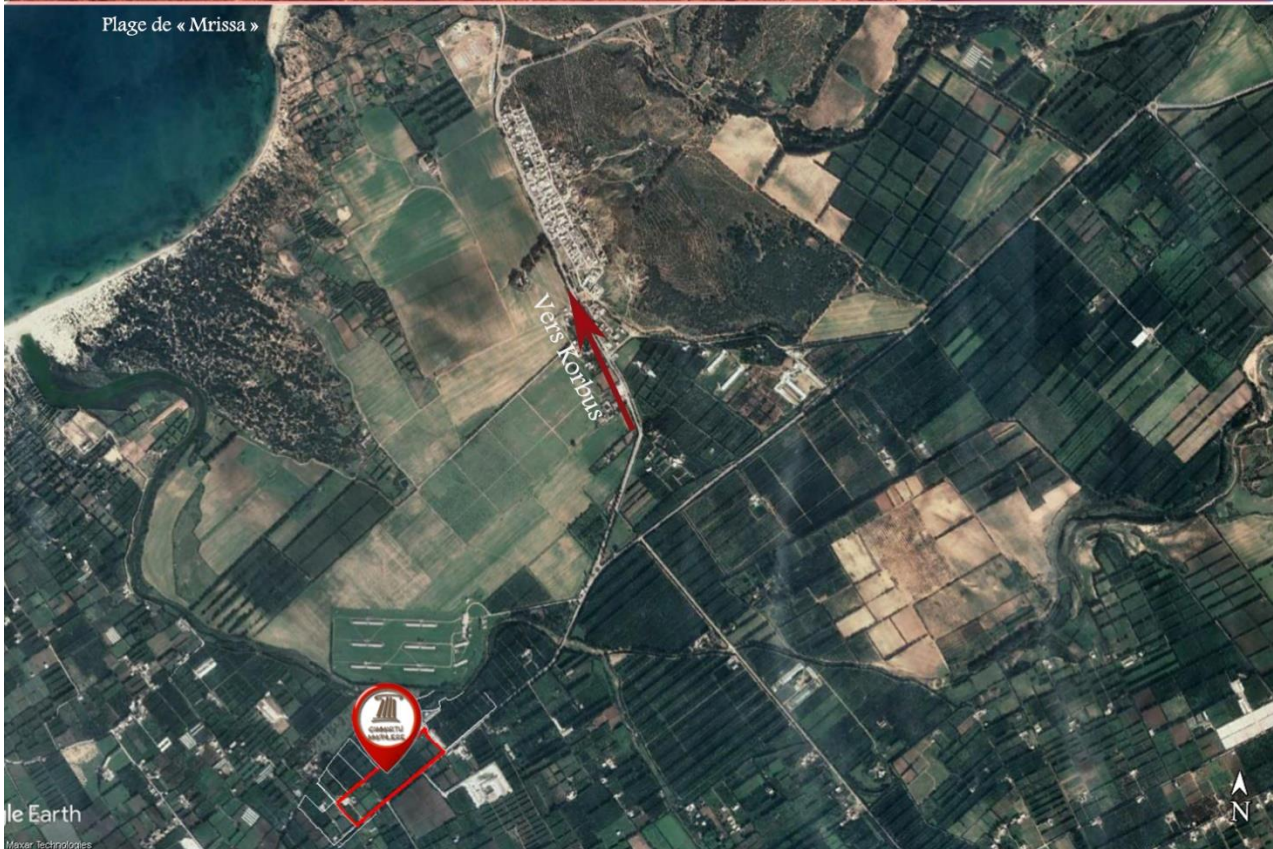
36°44'10.28"N, 10°14'53.08"E





# مثال موقعي لقطعة الأرض «الوستان» الكائنة بسليمان - نابل

36°44'3.46"N, 10°32'40.73"E





# مثال موقعي لقطعة الارض "الشامية" الكائنة بسهلول - سوسة

35°50'18.11"N- 10°32'58.46"E





# مثال موقعي لقطعة الأرض «سيرين» الكائنة بسيدي ثابت - أريانة

36°53'24.95"N, 10° 1'32.66"E

