

## إعلان بيع

### طلب عروض عدد 04 لسنة 2021

#### التفويت في عدد 11 عقار

كائنة بالمنطقة الشمالية الشرقية لضفاف البحيرة وبعين زغوان-تونس وبرواد-أريانة وبالمدينة الجديدة-بن عروس وبسليمان – نابل وبالجم-المهدية وبمدنين (أقساط مستقلة)

تعترم شركة "عقارية قمرت"، شركة على ملك الدولة خاضعة لأحكام القانون التونسي، الإعلان عن طلب عروض للتفويت رضائيا في: عدد 09 أراضي كائنة بالمنطقة الشمالية الشرقية لضفاف البحيرة وبعين زغوان-تونس وبرواد-أريانة وبالمدينة الجديدة-بن عروس وبسليمان – نابل:

القسط	إسم العقار	الرسم العقاري	الموقع/الوصف	المساحة	الصبغة
I	<a href="#">الربيع</a>	140466 تونس (القطعة 12)	<b>المقسم I2</b> من تقسيم الرسم العقاري 139508 تونس، "إقامات المنتزه" المنطقة الشمالية الشرقية لضفاف البحيرة، بالقرب من بنك الزيتونة والمنطقة السكنية لحدائق قرطاج	5125 م <sup>2</sup>	سكنية 0,6 : (COS) 5 : (CUF) الارتفاع : 44 متر (R+10)
II	<a href="#">رواد الشاطئ</a>	12756 أريانة	شارع البحر الأبيض المتوسط، رواد تطل مباشرة على الشاطئ	8 400 م <sup>2</sup>	سكن فردي مزدوج UAa2 الارتفاع 12 مترا (R+2) ومع إمكانية برمجة عمليات جماعية طبق الشروط المضبوطة بالترتيب العمرانية للمنطقة $COS = (0,5) / CUF = (3)$ ، الإرتفاع 25 مترا (R+6)
III	<a href="#">الإزدهار</a>	23423 بن عروس (9086 م <sup>2</sup> )	أرض بيضاء على شارع الجمهورية المدينة الجديدة بن عروس على بعد دقائق من المركب التجاري أزور سيتي Azur City والمدينة الرياضية برادس	3 028,667 م <sup>2</sup> على الشيع	منطقة سكن جماعي منفرد (COS=0,4 و CUF=2) أو متواصل UAa2 (2) (COS=0,5 و CUF=2,5) -الارتفاع: 18 أمتار (R+4) مع إمكانية الترخيص بشروط في عملية جماعية

مركز ترفيهي ونادي ومسبح مغطى (1)=CUF/(0,7)=COS الإرتفاع 9 أمتار (R+1) مع طابق تحت أرضي	1473 م <sup>2</sup>	Ilot A "تقسيم" الخطاطيف إقامات المنتزه، المنطقة المنطقية - الشمالية الشرقية لضفاف البحيرة - تونس	141819 تونس	<a href="#">الحدائق</a>	IV
منطقة سكن فردي مجّمع UAa4 : zone d'habitat individuel groupé CUF/(0,75):COS/(1,8):الإرتفاع : 12 م R+2	1181 م <sup>2</sup>	مقسم شاغر يوجد بأرض سكنية غير مهيئة ويفتح على شارع الياقوت عين زغوان-الكرم بالقرب من المركب التجاري "كارفور" -المرسى ومن "تونيزيا مول" ومدينة سكرة	195996 تونس / 62443 تونس	<a href="#">درة 1</a>	V
أنشطة سياحية وترفيهية بالطابق الأرضي وسكني بالطوابق العلوية نسبة إشغال الأرض C.O.S : (0,3) ضارب البناء C.U.F : (0,9) الإرتفاع: 12 متر R+2	2498 م <sup>2</sup>	تقسيم "سياحة سليمان" موضوع الرسم العقاري 548182 نابل كائن بسليمان الشاطئ حدو نزل "سوليمار"	660077 نابل	<a href="#">الفل 3</a>	VI
	3196 م <sup>2</sup>		660078 نابل	<a href="#">الفل 4</a>	VII
تجاري وخدمات متواصل (0,60)=COS (1,2) بالنسبة R+1 و 1,6 بالنسبة R+2 الإرتفاع 11 متر	527 م <sup>2</sup>	التقسيمان 548182 نابل و 548184 نابل بشاطئ مدينة سليمان حدو "سوليمار" نزل	606109 نابل	<a href="#">البايمن 14</a>	VIII
سكني منفرد (0,35)=COS (0,7) بالنسبة R+1 و 1 بالنسبة R+2 الإرتفاع 11 متر	477 م <sup>2</sup>		606199 نابل	<a href="#">الترجس 63</a>	IX

■ عدد 02 عقارات كائنة بالجم-المهدية وبمدنين :

المساحة	الموقع/الوصف	الرّسم العقاري	إسم العقار	القسط
حوالي 1333,334 م <sup>2</sup> على الشياح	أرض مسيجة تفتح على الطريق الرئيسية الرابطة بين الجّم والسواسي-المهدية تظم غراسات زيتون ومبنى يتكون من عدة بيوت صلاة (حوالي 150 م <sup>2</sup> ) وممر متصل بالفضاء الترفيهي " آدم"	18777 المهديّة ( 20 956 م <sup>2</sup> )	<a href="#">المعز</a>	X
حوالي 4502,80 م <sup>2</sup> يسمح بالبناء عليه طابق أرضي وطابقين علويين (R+2) كقاعدة عامة للبناء.	أرض بيضاء بالمنطقة الصناعية بمدنين على حافة طريق وقباله تكتة الأمن - طريق بن قردان	عقار غير مسجل موضوع مطلب في التسجيل عدد 8403 صادر بالرائد الرسمي بتاريخ 30 ديسمبر 2005 عدد 135	<a href="#">الصباح 1</a>	XI

يمكن الإطلاع على الأمثلة الموقعية للعقار على الرابط [www.gammarth-immobiliere.tn](http://www.gammarth-immobiliere.tn) أو مباشرة بالمقر الاجتماعي لشركة "عقارية  
قمرت" أو بمكتبها بمدينة سوسة.

يتمّ التفويت في العقارات موضوع طلب العروض خالية من الرّهون أو التحوّلات التي تحول دون نقل الملكية.  
وتخضع إجراءات التفويت الجارية للأحكام والبنود الواردة بكراس الشّروط التّمودجي وبنص إعلان طلب العروض.

يتعلق البيع بالعقارات والبناءات والمنقولات والتجهيزات على الحالة التي هي عليها كما تقع معاينتها من قبل المشاركين ومستشاريهم وتحت مسؤوليتهم.

ويدعى المهتمين بطلب العروض إلى ربط الصلة بالجهات الإدارية المحلية والمصالح الفنية المختصة، عند الاقتضاء وقبل المشاركة، إلى مزيد التثبت من صبغة الممتلكات موضوع التفويت ومن وضعيتها القانونية والفنية.

يمكن لكل شخص طبيعي أو معنوي يرغب في المشاركة في قسط أو أكثر من طلب العروض الحالي زيارة ومعاينة العقارات الموضوعة للبيع.

ويمكن المشاركة في طلب العروض الحالي بعد سحب كراس الشروط مقابل خلاص مبلغ غير قابل للاسترجاع قدره مائة دينار (100د)

نقدا أو بواسطة صك يسلم إلى القسم المالي للشركة أو بفرعها الكائن قبالة مفترق سهلول سوسة خلال التوقيت الإداري.

ترسل العروض في ظروف مغلقة ومختومة عن طريق البريد مضمون الوصول أو البريد السريع أو تودع مباشرة مقابل وصل في الاستلام

لدى مكتب الضبط لشركة عقارية قمرت. ويحمل الظرف الخارجي وجوبا التنصيصات التالية:

المرسل إليه: شركة "عقارية قمرت"

العنوان: نهج بحيرة أناسي - ممر بحيرة الملاوي عمارة الكرامة القابضة ضفاف البحيرة 1053 تونس

الموضوع: المشاركة في طلب العروض عدد 04 لسنة 2021

" لا يفتح من قبل مصالح مكتب الضبط "

يتكوّن ملف العرض المضمّن بالظرف الخارجي من جميع الوثائق الإدارية والمالية المرتبة من "أ" إلى "ح" والمنصوص عليها بالفصل 8 المتعلق

بمحتوى العروض بما في ذلك ضمان المشاركة طبقا لمقتضيات كراسات الشروط والمحدّد جزافيا بمبلغ ثمانون ألف دينار

(80.000د) بالنسبة للقسط I وستون ألف دينار (60.000د) بالنسبة للقسط II وخمسة وعشرون ألف دينار (25.000د) بالنسبة

لكل قسط من الأقساط من III إلى VII وعشرة الاف دينار (10.000د) بالنسبة لكل قسط من الأقساط من VIII إلى XI .

حدّد آخر أجل لقبول العروض ليوم الثلاثاء 13 جويلية 2021 على الساعة الحادية عشر صباحا (11س00). ويعتمد ختم مكتب

الضبط لشركة عقارية قمرت كمرجع وحيد لاثبات تاريخ وصول العروض. وتنعقد جلسة فتح العروض العلنية في نفس اليوم على

الساعة الحادية عشر والنصف صباحا (11س30) بالمقر الاجتماعي للشركة بحضور عدل تنفيذي والعارضين أو من يمثلهم (مصحوبين

بإثبات هوية وبتوكيل).

ويبقى المشاركون ملزمين بعروضهم لمدة مائة وثمانون (180) يوما بداية من اليوم الموالي للتاريخ الأقصى المحدد لقبول العروض.

لمزيد الإرشادات يرجى الإتصال بالمصلحة التجارية للشركة أو بفرعها الجهوي الكائن قبالة مفترق سهلول سوسة على الأرقام

(+216.98.910.000 +216.73.369.037 +216.71.960.100). ع.ق



# مثال موقعي لمنقسم الربيع الكائن بصفافه البحيرة - تونس

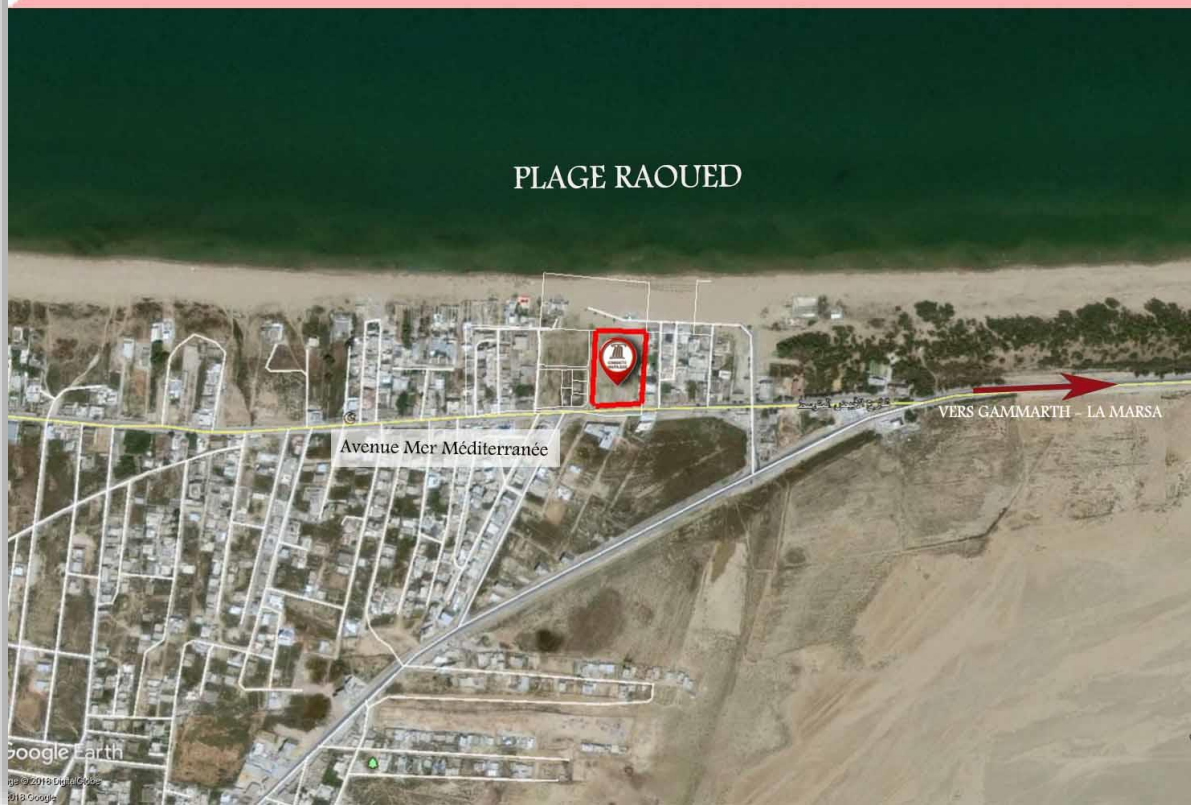
36°50'34.99"N- 10°17'47.24"E





مثال موقعي لقطعة الأرض « رواد الشاطيء » الكائنة برواد - اريانة

36°57'25.59"N, 10°13'42.43"E





# مثال موقعي لقطعة الارض «الإزدهار» الكائنة بالمدينة الجديدة - بن عروس

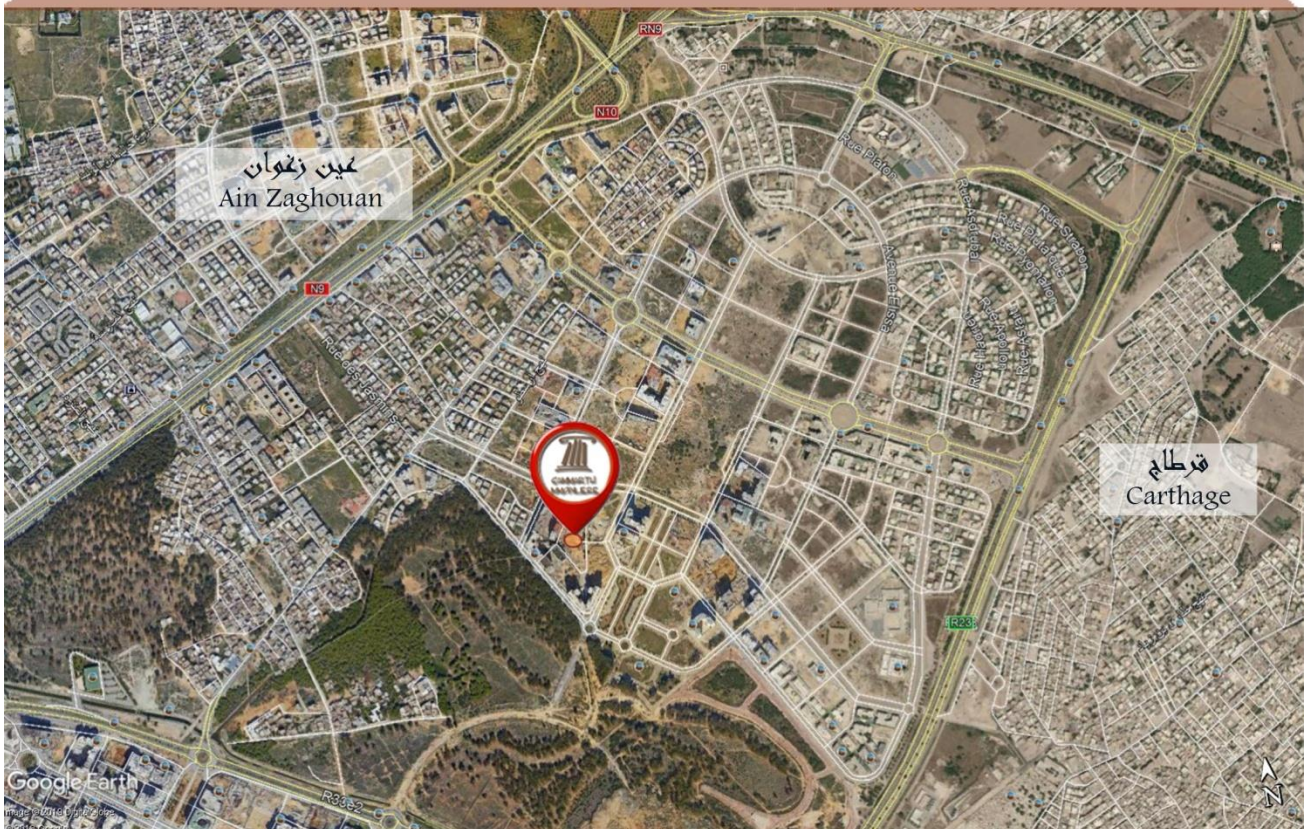
36°44'10.28"N, 10°14'53.08"E





# مثال موقعي لمقسمه المدايق الكائن بمدايق قرطاج - تونس

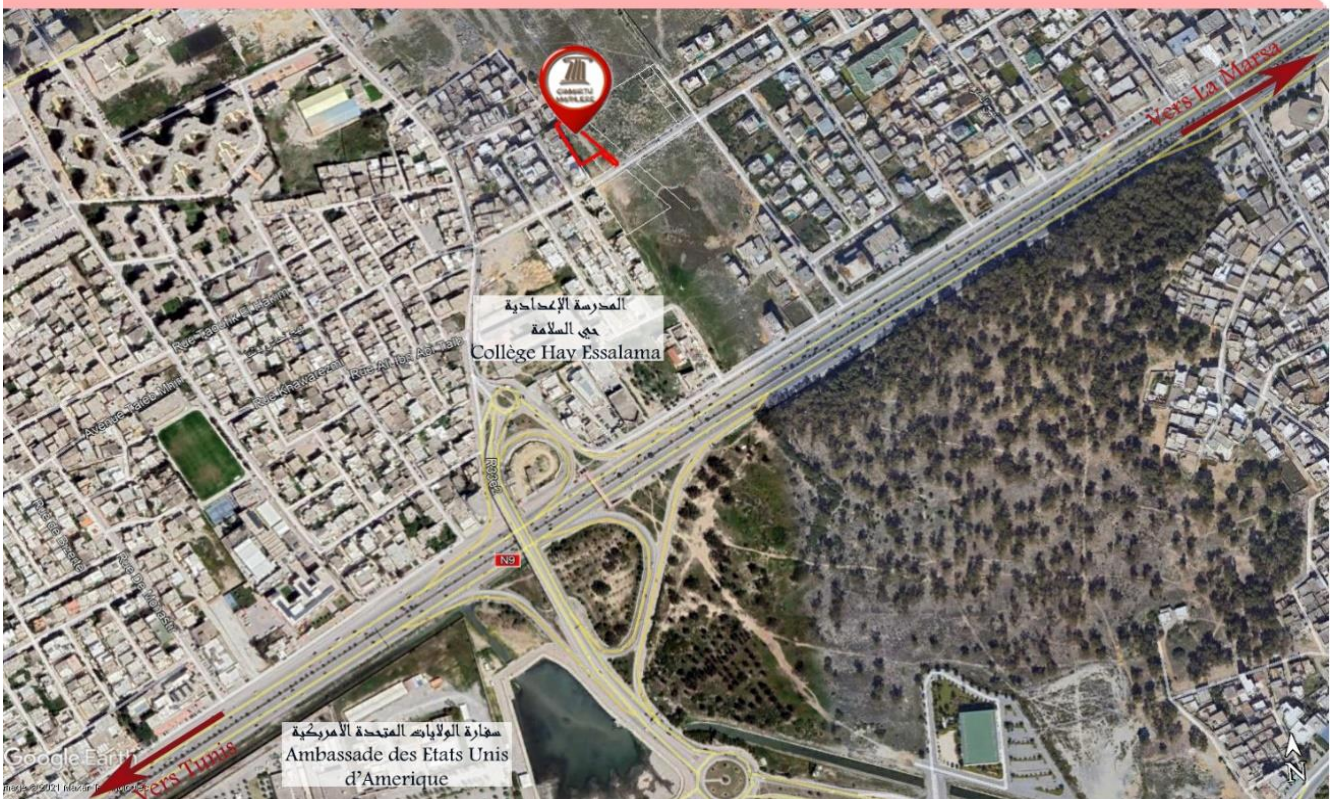
36°51'5.81"N- 10°17'32.97"E





# مثال موثقي لقطعة الارض "حرة 1" الكائنة بعين زغوان - تونس

36°51'23.79"N, 10°16'24.73"E





مثال موقعي للمقاسم " الفل 3 " و " الفل 4 " و " الياسمين 14 " و " النرجس 63 " الكائنة

بسلامان الشاطيء - نابل

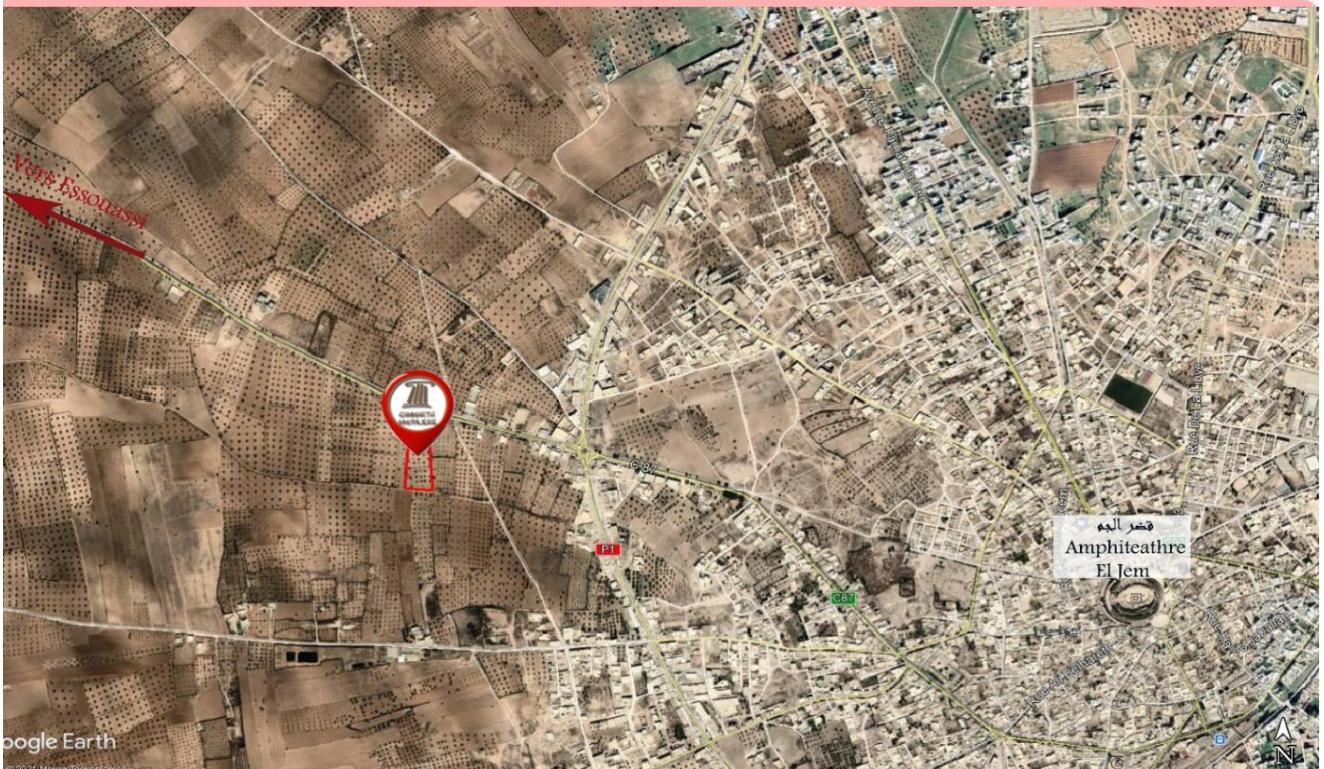
36°43'17.10"N, 10°26'42.91"E





# مثال موقعي للعقار " المعز " الكائن بالجو - الممديّة

35°18'4.41"N, 10°41'6.46"E





# مثال موقعي للعقار "الصباح 1" الكائن بمدينة

$33^{\circ}20'47.46''N, 10^{\circ}32'18.69''E$

