

## إعلان بيع

### طلب عروض عدد 05 لسنة 2021

#### التّفويت في عدد 10 عقارات

كائنة بأوتيك- بنزرت وبالمركز العمراني الشمالي وبوسط العاصمة وبعين زغوان-تونس وبالجديدة – منوبة وبمجاز الباب - باجة وبحمام سوسة وبالقنطاوي - سوسة وبالساحلين - المنستير (أقساط مستقلة)

تعتزم شركة "عقارية قمرت"، شركة على ملك الدولة خاضعة لأحكام القانون التونسي، الإعلان عن طلب عروض للتفويت رضائيا في:

■ عدد 01 إقامة وأرض فلاحية بأوتيك- بنزرت وعدد (01) فيلا بحمام سوسة - سوسة:

القسط	إسم العقار	الرسم العقاري	الموقع/الوصف	الوصف/المكونات	مساحة العقار موضوع التفويت	المساحة المغطاة
I	إقامة دار البركة	37981 بنزرت (القطع 5و42(1) و8)	على أعلى تلال وهضاب أوتيك ووسط موقع طبيعي وفلاحي متميز، يتم الولوج إليه عبر طريق مهينة ومعبدة (حوالي 4 كلم) من الطريق السريعة تونس – بنزرت	عقار مسيخ يتكون من : - إقامة رئيسية مساحتها المغطاة حوالي 1 448 م <sup>2</sup> - إسطبل مساحته المغطاة حوالي 934 م <sup>2</sup> - عدد 02 مساكن ثانوية غير مكتملة البناء (مرحلة الأشغال النهائية)، مساحتها المغطاة حوالي 1 047 م <sup>2</sup> - عدد 02 مبنى للحراسة ومحلات تقنية مساحتها المغطاة حوالي 186 م	حوالي 16 هك (161 772 م <sup>2</sup> )	3 615 م <sup>2</sup>
II	إلهم	9549 سوسة (140 م <sup>2</sup> ) 9750 سوسة (530 م <sup>2</sup> ) 13667 سوسة (نسب غير محددة) 15936 سوسة (59 م <sup>2</sup> ) 84904 سوسة (135 م <sup>2</sup> )	فيلا عدد 10 نهج ابن شرف حمام سوسة حذو الطريق GP1 وعلى بعد دقائق من المنطقة السياحية بحمام سوسة	فيلا ذات نمط هندي عربي – مغربي تتكون من طابق أرضي ( حوالي 311 م <sup>2</sup> ) وطابق الحديقة ( حوالي 308 م <sup>2</sup> ) وطابق أول جزئي ( حوالي 44 م <sup>2</sup> ) ومسكن للحارس ( حوالي 34 م <sup>2</sup> ) وحديقة مهينة (حوالي 639 م <sup>2</sup> ) (عرفت آثار تخريب)	حوالي 984 م <sup>2</sup>	حوالي 697 م <sup>2</sup>

■ عدد 04 أراضي كائنة بالجديدة – منوبة وبمجاز الباب - باجة وبالساحلين - المنستير :

القسط	إسم العقار	الرّسم العقاري	الموقع/الوصف	المساحة	الصبغة
III	<a href="#">الجديدة 2</a>	3987 منوبة 2م 330 122	أرض فلاحية تابعة للمنطقة السقوية العمومية بالجديدة – منوبة بالقرب من محطة الأرتال بالجديدة	99 920,2878 م <sup>2</sup>	فلاحية
IV	<a href="#">المجاز 3</a>	13526 باجة 2م 968 220	أرض فلاحية بمجاز الباب – باجة بالقرب من محطة الأرتال بمجاز الباب	78 369 م <sup>2</sup>	فلاحية
V	<a href="#">الساحلين 4</a>	1289 المنستير 2م 20 835	أرض فلاحية تابعة لمنطقة سقوية عمومية بالساحلين، بالقرب من المطار الحبيب بورقيبة الدولي ومن المنطقة السياحية الدخيلة	6170,718 م <sup>2</sup>	فلاحية
VI	<a href="#">السرور</a>	15205 المنستير	أرض فلاحية بالساحلين تفتح مباشرة على الطريق الحزامية وبالقرب من المطار الحبيب بورقيبة الدولي ومن المنطقة السياحية الدخيلة	2 657 م <sup>2</sup>	فلاحية

■ عدد (04) شقق كائنة بالمركز العمراني الشمالي وبوسط العاصمة-تونس وبالقنطاوي – سوسة :

القسط	الشقة	الرّسم العقاري	العنوان	الموقع	النوع	المساحة المستغلة
VII	<a href="#">سي تي سنتر 204</a>	67491 تونس (الرّسم الأم)	شقة عدد 04-02، الطابق الثاني العمارة B، إقامة سي تي سنتر، المركز العمراني الشمالي - أريانة	إقامة سكنية وتجارية مع طابقين مخصصين لمأوى سيارات كائنة بالمركز العمراني الشمالي-تونس	S+3	حوالي 189,46 م <sup>2</sup> بالإضافة إلى الأجزاء المشاعة والمشاركة مع حق انتفاع بمأوى عدد 6-02 بالطابق تحت الأرضي الثاني
VIII	<a href="#">سي تي سنتر 510</a>	غير مفرز	شقة عدد 10-05، الطابق الخامس، العمارة B، إقامة سي تي سنتر، المركز العمراني الشمالي - أريانة (مسوغ)	تفتح على نهج مدينة العلوم قبالة مدينة العلوم بتونس	S+3	حوالي 189,46 م <sup>2</sup> بالإضافة إلى الأجزاء المشاعة والمشاركة مع حق انتفاع بمأوى عدد 85-02 بالطابق تحت الأرضي الثاني
IX	<a href="#">دريم 3</a>	98576 تونس الرسم الأم غير مفرز	شقة عدد 1-3 A، الطابق الأول، المركب التجاري والسكني "دريم سنتر"	بإقامة سكنية وتجارية، بمنطقة ذات أنشطة تجارية وخدماتية مختلفة يطل مباشرة على شارع محمد الخامس - تونس	S+3	حوالي 120,79 م <sup>2</sup> باعتبار الأجزاء المشاعة والمشاركة

		ومجاور لنزل "البيت الأبيض"	مفترق شارع خير الدين باشا وشارع محمد الخامس - تونس			
حوالي 44 م <sup>2</sup>	S+0	بإقامة سكنية، بمنطقة ذات أنشطة سياحية مختلفة	عدد2103، الطابق الأول، المركب المعماري والتجاري "ديار الحدائق" القنطاوي - سوسة	32764 سوسة الرسم الأم	<a href="#">القنطاوي</a> <a href="#">03</a>	X

يمكن الإطلاع على الأمثلة الموقعية للعقار على الرابط [www.gammarth-immobiliere.tn](http://www.gammarth-immobiliere.tn) أو مباشرة بالمقر الاجتماعي لشركة "عقارية قمرت" أو بمكتبها بمدينة سوسة.

يتمّ التفويت في العقارات موضوع طلب العروض خالية من الرهون أو التحملات التي تحول دون نقل الملكية. وتخضع إجراءات التفويت الجارية للأحكام والبنود الواردة بكراس الشروط التّمودجي وبنص إعلان طلب العروض. يتعلّق البيع بالعقارات والبناءات والمنقولات والتجهيزات على الحالة التي هي عليها كما تقع معاينتها من قبل المشاركين ومستشاريهم وتحت مسؤوليتهم.

ويدعى المهتمين بطلب العروض إلى ربط الصلة بالجهات الإدارية المحلية والمصالح الفنية المختصة، عند الاقتضاء وقبل المشاركة، إلى مزيد التّثبت من صبغة الممتلكات موضوع التّفويت ومن وضعيتها القانونية والفنية.

يمكن لكل شخص طبيعي أو معنوي يرغب في المشاركة في قسط أو أكثر من طلب العروض الحالي زيارة ومعاينة العقارات الموضوعة للبيع. وتجرى الزيارات بمواعيد مسبقة طيلة الفترة الممتدة من 21 جوان إلى 14 جويلية 2021. ويتمّ تحديد الموعد عن طريق طلب يقدم إلى "عقارية قمرت" طبقا للشروط المحددة بكراس الشروط وبعد سحبها مقابل خلاص مبلغ غير قابل للاسترجاع قدره مائة دينار (100د) نقدا أو بواسطة صكّ يسلم إلى القسم المالي للشركة أو بفرعها الكائن قبالة مفترق سهلول سوسة خلال التوقيت الإداري.

ترسل العروض في ظروف مغلقة ومختومة عن طريق البريد مضمون الوصول أو البريد السريع أو تودع مباشرة مقابل وصل في الاستلام لدى مكتب الضبط لشركة عقارية قمرت. ويحمل الظرف الخارجي وجوبا التنصيصات التالية:

المرسل إليه: شركة "عقارية قمرت"

العنوان: نهج بحيرة أناسي - ممر بحيرة الملاوي عمارة الكرامة القابضة ضفاف البحيرة 1053 تونس

الموضوع: المشاركة في طلب العروض عدد 05 لسنة 2021

" لا يفتح من قبل مصالح مكتب الضبط "

يتكوّن ملف العرض المضمّن بالظرف الخارجي من جميع الوثائق الإدارية والمالية المرتبة من "أ" إلى "ح" والمنصوص عليها بالفصل 8 المتعلق بمحتوى العروض بما في ذلك ضمان المشاركة طبقا لمقتضيات كراسات الشروط والمحدّد جزافيا بمبلغ خمسون ألف دينار (50.000د) بالنسبة للقسط 1 وعشرون ألف دينار (20.000د) بالنسبة لكل قسط من الأقساط من II إلى IV وعشرة الاف دينار (10.000د) بالنسبة لكل قسط من الأقساط من V إلى X.

حدّد آخر أجل لقبول العروض ليوم الخميس 15 جويلية 2021 على الساعة الحادية عشر صباحا (11س00). ويعتمد ختم مكتب الضبط لشركة عقارية قمرت كمرجع وحيد لاثبات تاريخ وصول العروض. وتنعقد جلسة فتح العروض العلنية في نفس اليوم على الساعة الحادية عشر والنصف صباحا (11س30) بالمقر الاجتماعي للشركة بحضور عدل تنفيذ والعارضين أو من يمثلهم (مصحوبين بإثبات هوية وبتوكيل).

ويبقى المشاركون ملزمين بعروضهم لمدة مائة وثمانون (180) يوما بداية من اليوم الموالي للتاريخ الأقصى المحدد لقبول العروض.

لمزيد الإرشادات يرجى الإتصال بالمصلحة التجارية للشركة أو بفرعها الجهوي الكائن قبالة مفترق سهلول سوسة على الأرقام

(+216.98.910.000 +216.73.369.037 +216.71.960.100). ع.ق

# مثال موقعي لإقامة "دار البركة" الكائنة بأوتيك - بنزرت

37° 4'48.85"N- 9°57'33.52"E

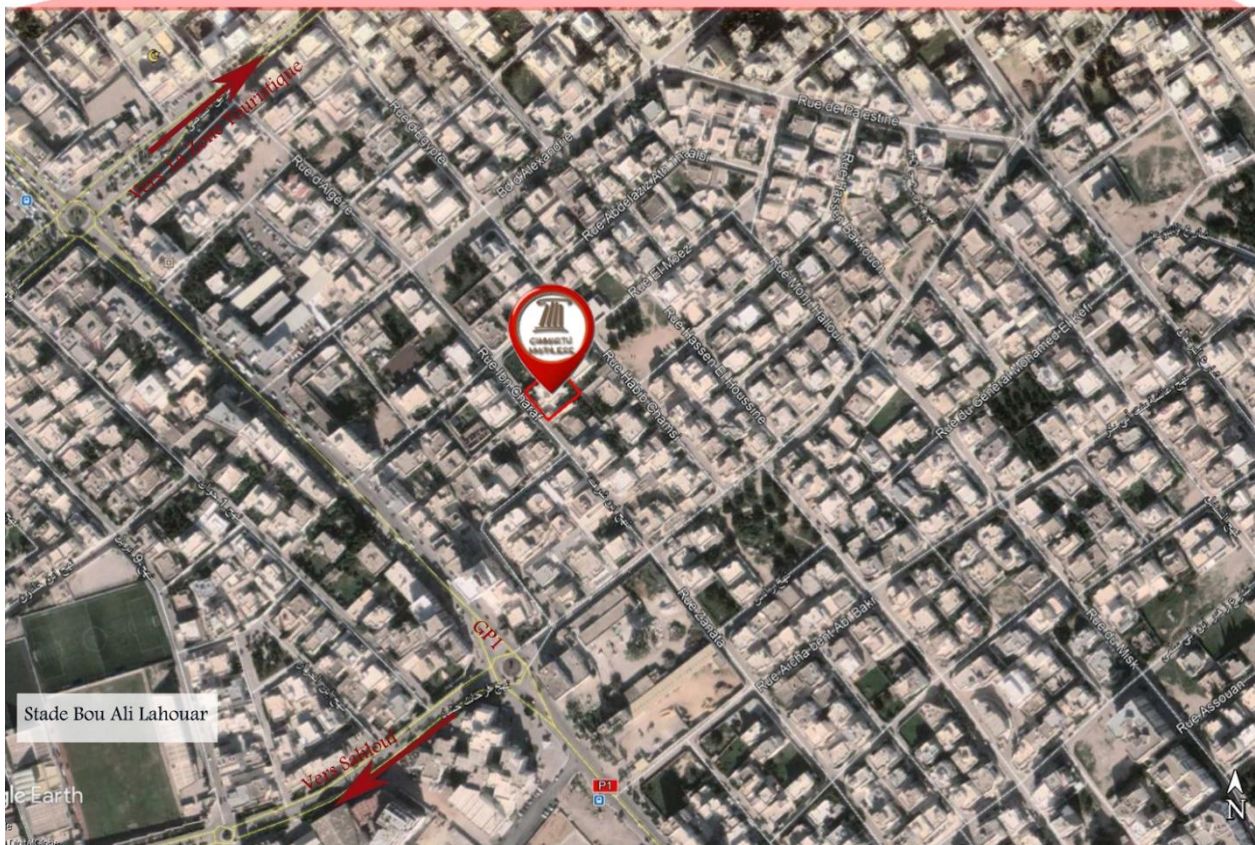






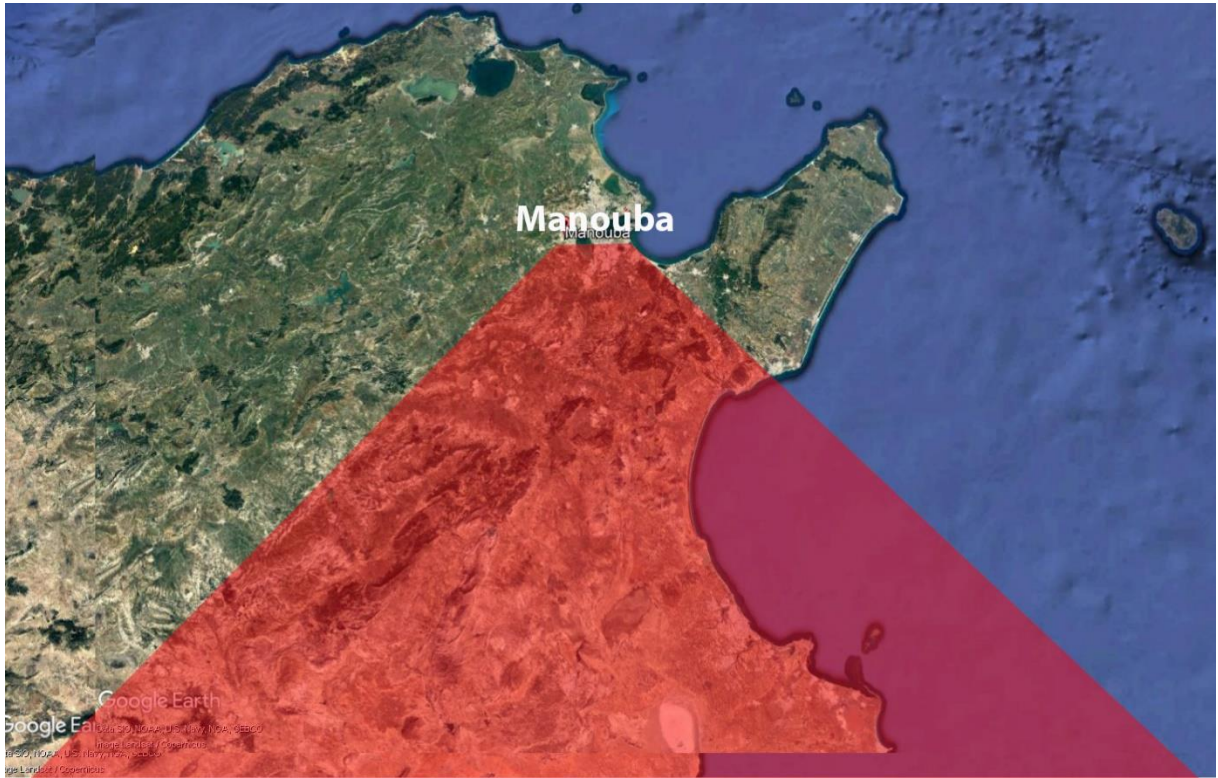
# مثال موقعي للخفلا " الماء " الكائنة بحمام سوسة - سوسة

35°51'26.17"N, 10°36'9.40"E



# مثال موقعي لقطعة الأرض " الجديدة 2 " الكائنة بالجديدة - منوبة

36°51'41.40"N, 9°54'5.86"E





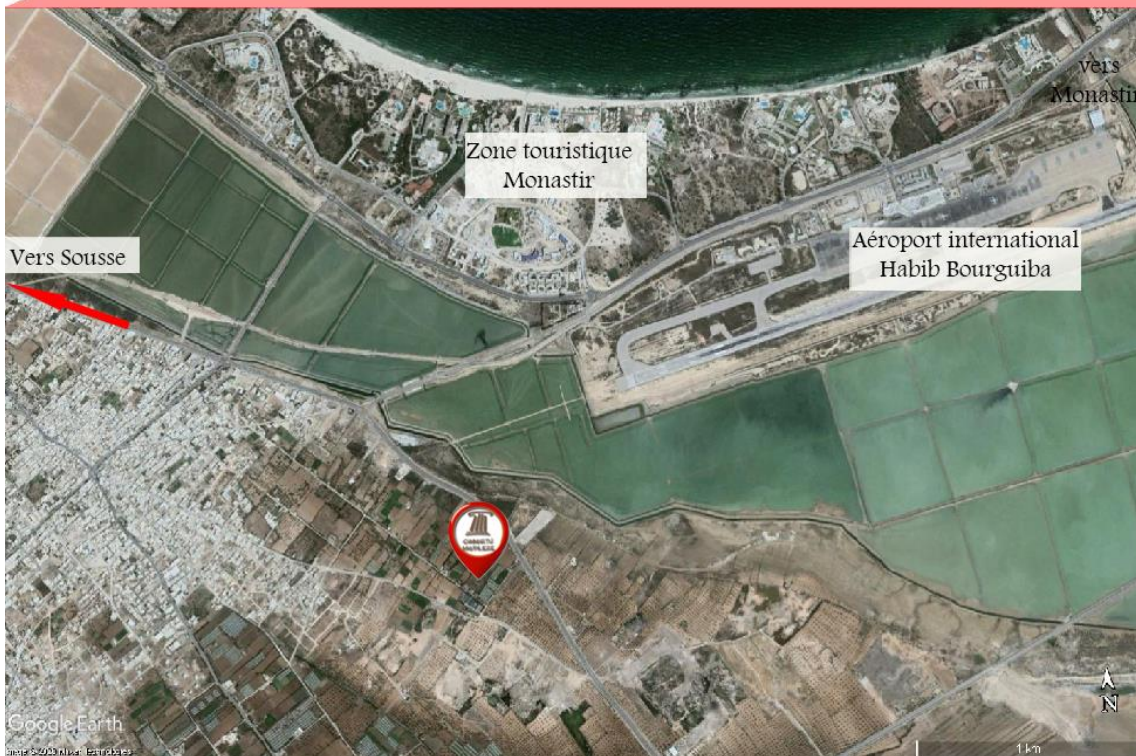
# مثال موقعي لقطعة الارض " المجاز 3 " الكائنة بمجاز البابج - باجة

36°40'23.15"N, 9°38'49.18"E



# مثال موقعي لقطعة الارض " الساحلين " 4 " الكائنة بالساحلين - المنستير

35°44'46.73"N, 10°43'49.69"E



# مثال موقعي لقطعة الارض " السرور " الكائنة بالساحلين - المنستير

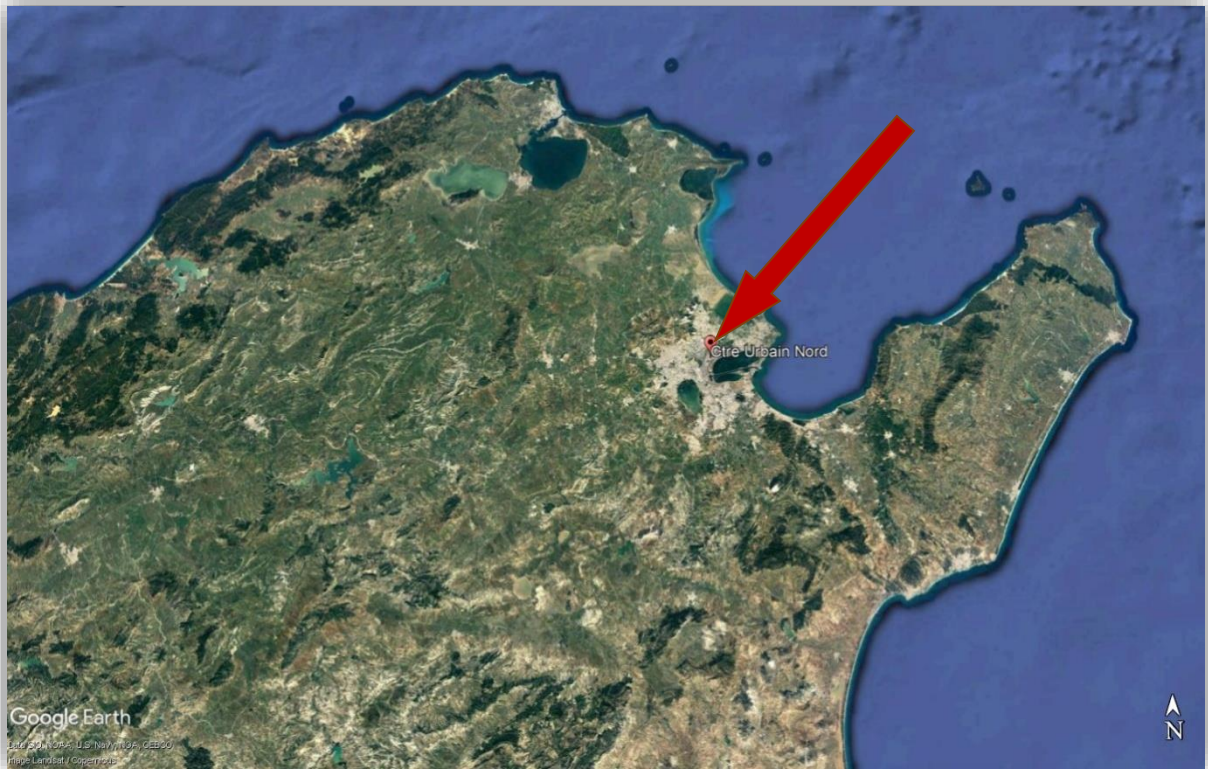
35°44'52.43"N, 10°43'53.55"E



مثال موقعي للشقتين " سيتي سنتر 204 " و " سيتي سنتر 510 " الكائنتان بالمركز العمراني

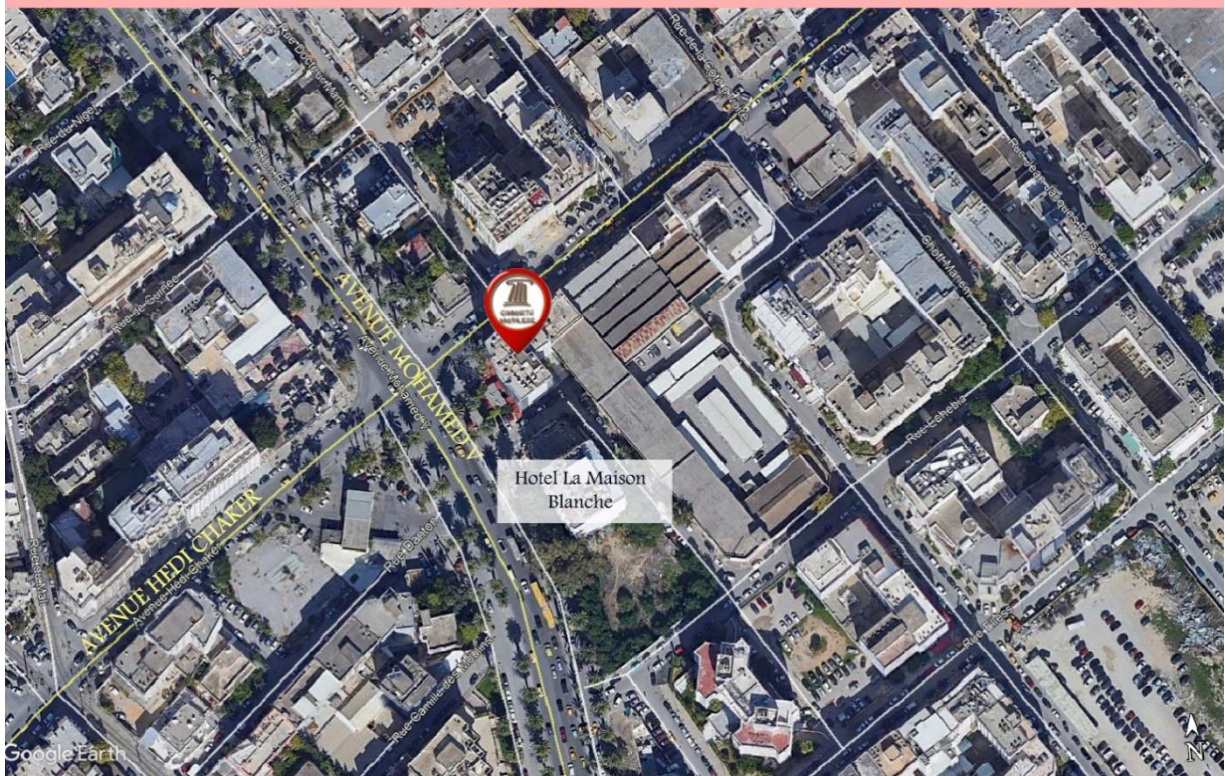
الشمالي - تونس

36°50'55.23"N- 10°11'25.15"E



# مثال موقعي للشقة " دريم 03 " الكائنة بتونس

36°49'5.71"N, 10°11'0.71"E



# مثال موقعي للشقة " القنطاوي 03 " الكائنة بالقنطاوي - سوسة

35°53'32.66"N- 10°35'38.35"E

