

إعلان بيع

طلب عروض عدد 02 لسنة 2021

التفويت في عدد 06 عقارات كائنة بأوتيك-بنزرت وبضفاف البحيرة I وبالمنطقة الشمالية الشرقية لضفاف البحيرة -تونس
وبالمدينة الجديدة-بن عروس وبالقنطاوي-سوسة
(أقساط مستقلة)

تعتزم شركة "عقارية قمرت"، شركة على ملك الدولة خاضعة لأحكام القانون التونسي، الإعلان عن طلب عروض للتفويت رضائيا في:

- عدد 05 أراضي كائنة بضفاف البحيرة I ، وبالمنطقة الشمالية الشرقية لضفاف البحيرة -تونس وبالمدينة الجديدة-بن عروس وبالقنطاوي - سوسة:

القسط	إسم العقار	الرسم العقاري	الموقع/الوصف	المساحة	الصبغة
I	الربيع	140466 تونس	القطعة 12 من المقسم I2 من تقسيم "إقامات المنتزه"، الرسم العقاري 139508 تونس، المنطقة الشمالية الشرقية لضفاف البحيرة، بالقرب من بنك الزيتونة والمنطقة السكنية لحدائق قرطاج ومدينة تونس الرياضية	125 5 م ²	سكنية نسبة إشغال الأرض (COS) : 0,6 نسبة الإستعمال العقاري (CUF) : 5 الارتفاع : 44 متر (R+10)
II	الملائكة	100645 سوسة	مقسم 1.85 بتقسيم خليج الملائكة محاذي لقولف القنطاوي ويطل على البحر وعلى المرفأ الترفيهي والسياحي بالقنطاوي بالقرب من المركب التجاري Mall of Sousse	1725 م ²	1.85 : سكن فردي منعزل نسبة إشغال الأرض (0,35) ضارب البناء (0,6) الارتفاع :- 8 متر (1+R) أو - 8,5 متر (R+1, sous sol) (تقسيم "خليج الملائكة" الموافق عليه من طرف الإدارة الجهوية للتجهيز والإسكان والتهيئة الترابية بتاريخ 2005/7/16 تحت عدد 9114)
III	الورد	147930 تونس	يطل مباشرة على البحيرة، ويفتح على نهج بحيرة لوخ نس وضفاف بحيرة والك أوي، ضفاف البحيرة I ،	2634 م ²	تقسيم المنطقة الشمالية الغربية لضفاف بحيرة-تونس- تقسيم "الخليج"، مقسم عدد 05.06.00 تقسيم "B" Secteur NL- Sous Secteur NL2 منطقة خضراء مجهزة خاصة

ومفتوحة للعموم ذات كثافة بناء ضعيفة ومخصصة لنشاطات ترفيهية.العلو الأقصى: 4,5 م COS = CUF =0,1 (10% de la surface du lot)					
منطقة سكن جماعي منفرد أو متواصل : UAc2 - بالنسبة للسكن الجماعي المنفرد: COS= 0,4 و CUF=(2) - (بالنسبة للسكن الجماعي المتواصل): COS=0,5 و CUF=(2,5) -الارتفاع : 18 أمتار (R+4) مع إمكانية الترخيص بشروط في عملية جماعية العقار يحتوي في أجزاء منه على طرق مبرمجة عرضها 25 م و 20 م حسب مثال التهيئة العمرانية.	3 028,667 م ² على الشياح	أرض بيضاء على شارع الجمهورية المدينة الجديدة بن عروس بالقرب من المستشفى الجهوي وعلى بعد دقائق من المركب التجاري أزور سيتي Azur City والمدينة الرياضية برادس	23423 بن عروس 9 086 م ²	الإزدهار	IV
مركز ترفيهي ونادي ومسبح مغطى نسبة إشغال الأرض (0,7) ضارب البناء (1) الإرتفاع 9 أمتار (R+1) مع طابق تحت أرضي	1 473 م ²	Ilot A تقسيم "الخطاطيف" المنطقة 1 - إقامات المنتزه، المنطقة الشمالية الشرقية لضفاف البحيرة - تونس العاصمة	141819 تونس	الجدائق	V

■ عدد 01 إقامة وأرض فلاحية بأوتيك- بنزرت:

المساحة المغطاة	مساحة العقار موضوع التفويت	الوصف/ المكونات	الموقع	الرسوم العقارية/ القطع	إسم العقار	القسط
3 615 م ²	حوالي 16 هك (161 772 م ²)	عقار مسيخ يتكون من : - إقامة رئيسية مساحتها المغطاة حوالي 1 448 م ² - إسطبل مساحته المغطاة حوالي 934 م ² - عدد 02 مساكن ثانوية غير مكتملة البناء (مرحلة الأشغال النهائية)، مساحتها المغطاة حوالي 1 047 م ² - عدد 02 مبني للحراسة ومحلات تقنية مساحتها المغطاة حوالي 186 م ²	على أعلى تلال وهضاب أوتيك ووسط موقع طبيعي وفلاحي متميز، يتم الولوج إليه عبر طريق مهيئة ومعبدة (حوالي 4 كلم) من الطريق السريعة تونس - بنزرت	37981 بنزرت (القطع 5 و(1)42 و(8) 35879 بنزرت (القطعتين 2 و(1)43))	إقامة دار البركة	VI

يمكن الإطلاع على الأمثلة الموقعية للعقار على الرابط www.gammarth-immobiliere.tn أو مباشرة بالمقر الاجتماعي لشركة "عقارية
قمرت" أو بمكتبها بمدينة سوسة.

يتم التفويت في العقارات موضوع طلب العروض خالية من الرهون أو التحملات التي تحول دون نقل الملكية.
وتخضع إجراءات التفويت الجارية للأحكام والبنود الواردة بقراس الشروط التّموذجي وبنص إعلان طلب العروض.

يتعلق البيع بالعقارات والبناءات والمنقولات والتجهيزات على الحالة التي هي عليها كما تقع معاينتها من قبل المشاركين ومستشارهم وتحت مسؤوليتهم.

ويدعى المهتمين بطلب العروض إلى ربط الصلة بالجهات الإدارية المحلية والمصالح الفنية المختصة، عند الاقتضاء وقبل المشاركة، إلى مزيد التثبت من صبغة الممتلكات موضوع التفويت ومن وضعيتها القانونية والفنية.

يمكن لكل شخص طبيعي أو معنوي يرغب في المشاركة في قسط أو أكثر من طلب العروض الحالي زيارة ومعاينة العقارات الموضوعة للبيع.

وتجرى الزيارات بمواعيد مسبقة طيلة الفترة الممتدة من 26 افريل إلى 31 ماي 2021. ويتم تحديد الموعد عن طريق طلب يقدم إلى

"عقارية قمرت" طبقا للشروط المحددة بكراس الشروط وبعد سحبها مقابل خلاص مبلغ غير قابل للاسترجاع قدره مائة دينار (100د)

نقدا أو بواسطة صك يسلم إلى القسم المالي للشركة أو بفرعها الكائن قبالة مفترق سهلول سوسة خلال التوقيت الإداري.

ترسل العروض في ظروف مغلقة ومختومة عن طريق البريد مضمون الوصول أو البريد السريع أو تودع مباشرة مقابل وصل في الاستلام

لدى مكتب الضبط لشركة عقارية قمرت. ويحمل الظرف الخارجي وجوبا التنصيصات التالية:

المرسل إليه: شركة "عقارية قمرت"

العنوان: نهج بحيرة أناسي – ممر بحيرة الملاوي عمارة الكرامة القابضة ضفاف البحيرة 1053 تونس

الموضوع: المشاركة في طلب العروض عدد 02 لسنة 2021

" لا يفتح من قبل مصالح مكتب الضبط "

يتكون ملف العرض المضمّن بالظرف الخارجي من جميع الوثائق الإدارية والمالية المرتبة من "أ" إلى "ح" والمنصوص عليها بالفصل 8 المتعلق

بمحتوى العروض بما في ذلك ضمان المشاركة طبقا لمقتضيات كراسات الشروط والمحدد جزافيا بمبلغ ثمانون ألف دينار

(80.000د) بالنسبة للقسط I وخمسون ألف دينار (50.000د) بالنسبة لكل قسط من القسطين II و VI وثلاثون ألف دينار (30 000

د) بالنسبة لكل قسط من الأقساط من III إلى V .

حدّد آخر أجل لقبول العروض ليوم الثلاثاء 01 جوان 2021 على الساعة الثالثة بعد الزوال (15س00). ويعتمد ختم مكتب الضبط

لشركة عقارية قمرت كمرجع وحيد لاثبات تاريخ وصول العروض. وتنعقد جلسة فتح العروض العلنية في نفس اليوم على الساعة الثالثة

والنصف بعد الزوال (15س30) بالمقر الاجتماعي للشركة بحضور عدل تنفيذ والعارضين أو من يمثلهم (مصحوبين بإثبات هوية

وبتوكيل).

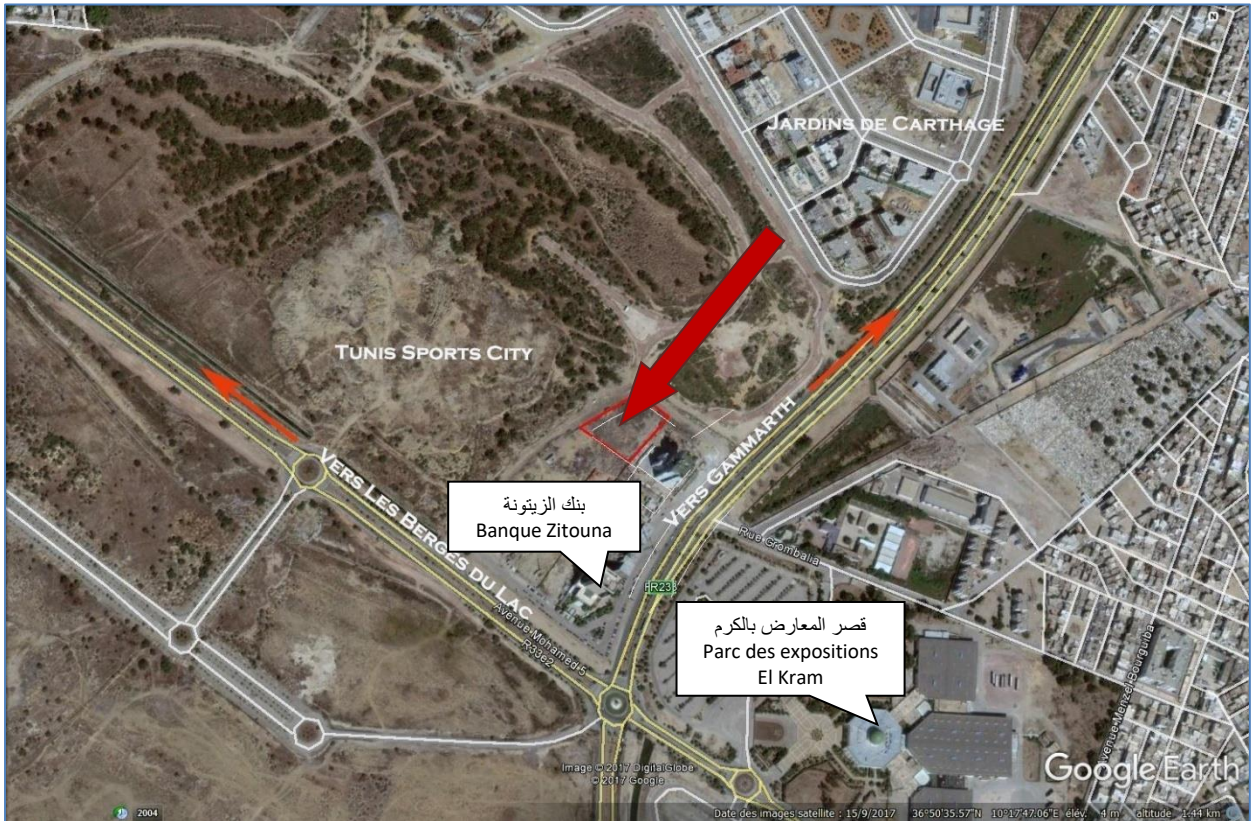
وببقى المشاركون ملزمين بعروضهم لمدة مائة وثمانون (180) يوما بداية من اليوم الموالي للتاريخ الأقصى المحدد لقبول العروض.

لمزيد الإرشادات يرجى الإتصال بالمصلحة التجارية للشركة أو بفرعها الجهوي الكائن قبالة مفترق سهلول سوسة على الأرقام

(+216.98.910.000 +216.73.369.037, +216.71.960.100). ع.ق

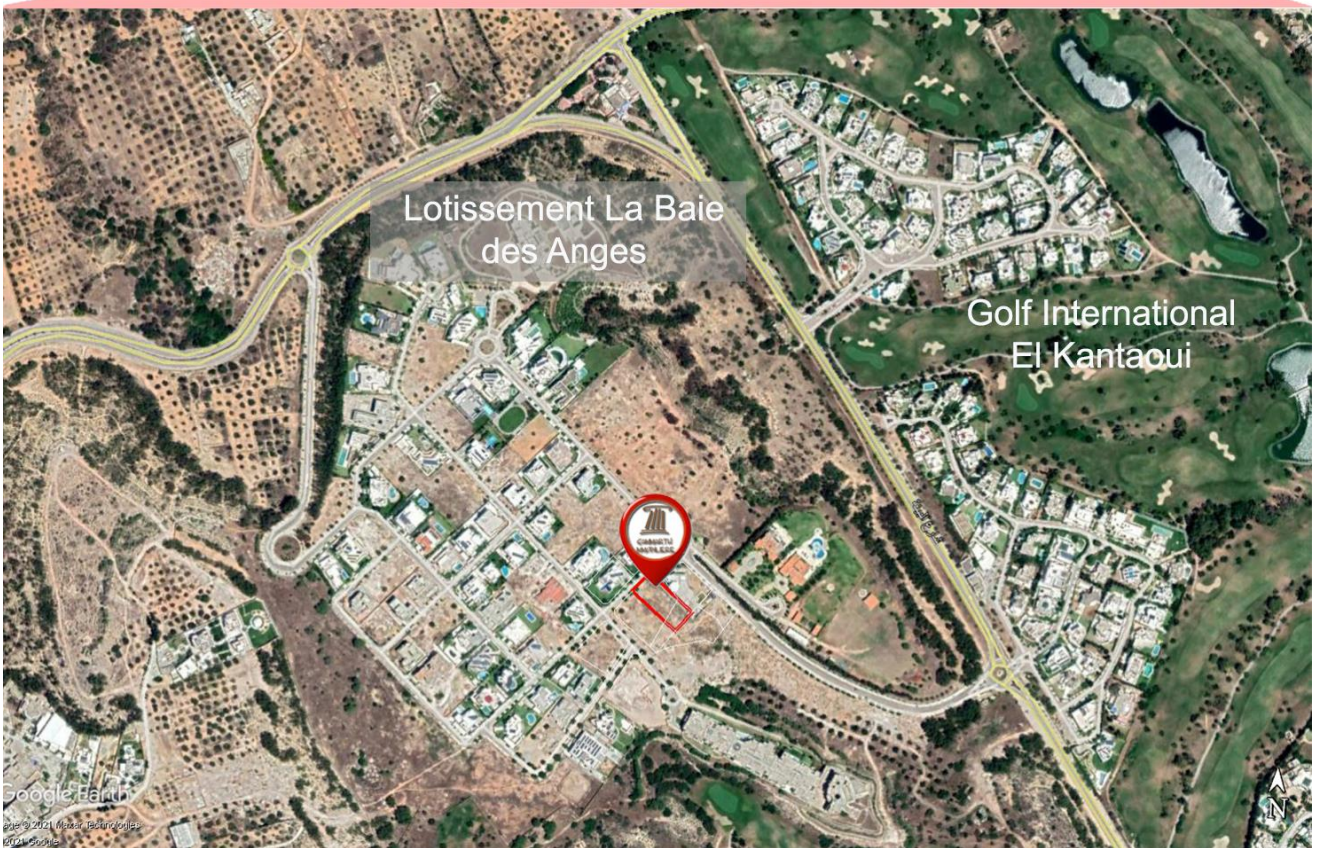
مثال موقعي لمنقسم الرياح الكائن بخصافه البحيرة - تونس

36°50'34.99"N- 10°17'47.24"E



مثال موقعي لمنقسم الملائكة الكائن بحمام سوسة - سوسة

35°53'38.66"N, 10°34'40.48"E



مثال موقعي لقطعة الأرض الورد الكائنة بصفائف البحيرة 1 - تونس

36°50'4.86"N, 10°14'39.02"E



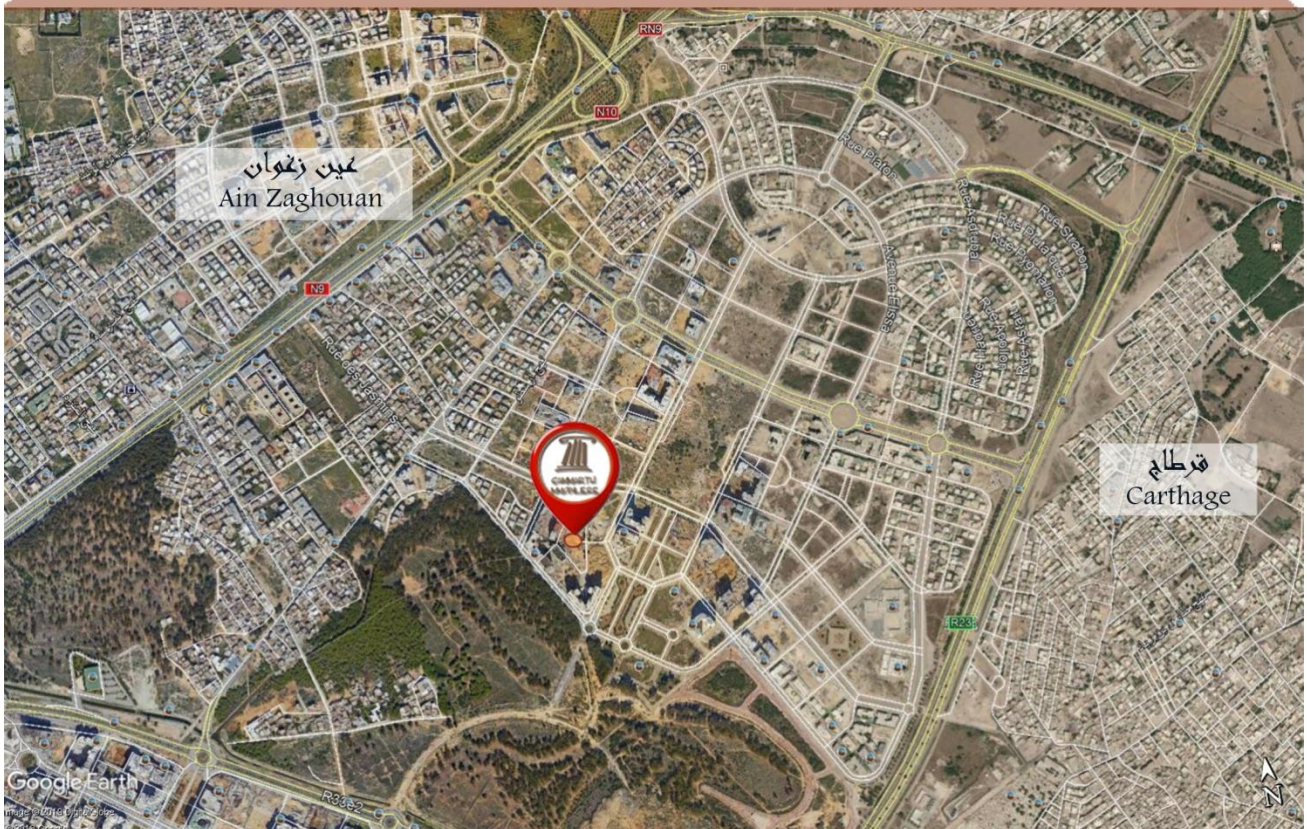
مثال موقعي لقطعة الارض «الإزدهار» الكائنة بالمدينة الجديدة - بن عروس

36°44'10.28"N, 10°14'53.08"E



مثال موقعي لمقسم المدايق الكائن بمدايق قرطاج - تونس

36°51'5.81"N- 10°17'32.97"E



مثال موقعي لإقامة " دار البركة " الكائنة بأوتيك - بندر

37° 4'48.85"N- 9°57'33.52"E





