

## إعلان بيع

### طلب عروض عدد 01 لسنة 2021

التفويت في عدد 07 عقارات كائنة

بسيدي بوسعيد وبباب سعدون -تونس

وبحي النصر II-أريانة وبالمدينة الجديدة -بن عروس وبحمام سوسة وبالكرب -سليانة  
(أقساط مستقلة)

تعترزم شركة "عقارية قمرت"، شركة على ملك الدولة خاضعة لأحكام القانون التونسي، الإعلان عن طلب عروض للتفويت رضائيا في:

■ عدد (02) أراضي كائنة بالمدينة الجديدة -بن عروس وكرب -سليانة :

القسط	إسم العقار	الرسم العقاري	الموقع/الوصف	المساحة موضوع التفويت	الترتيب العمرانية لكامل الرسم العقاري
I	<a href="#">الإزدهار</a>	23423 بن عروس 9 086 م <sup>2</sup>	أرض بيضاء على شارع الجمهورية المدينة الجديدة بن عروس بالقرب من المستشفى الجهوي وعلى بعد دقائق من المركب التجاري أزور سيتي Azur City والمدينة الرياضية برادس	3 028,667 م <sup>2</sup> على الشيع	منطقة سكن جماعي منفرد أو متواصل : UAc2 <u>نسبة إشغال الأرض (COS) :</u> - (0,4) بالنسبة للسكن الجماعي المنفرد - (0,5) بالنسبة للسكن الجماعي المتواصل <u>ضارب الاستعمال العقاري (CUF) :</u> - (2) بالنسبة للسكن الجماعي المنفرد - (2.5) بالنسبة للسكن الجماعي المتواصل <u>الارتفاع :</u> 18 أمتار (R+4) مع إمكانية الترخيص بشروط في عملية جماعية (* ) العقار يحتوي في أجزاء منه على طرقات مبرمجة عرضها 25 م و 20 م حسب مثال التهيئة العمرانية.
II	<a href="#">الكرب</a> 1	8287 سليانة 185 900 ) م <sup>2</sup>	أرض فلاحية على الطريق الرئيسية P18 تونس - الكرب قبالة شركة العلف الأخضر و بالقرب من المنطقة الصناعية الكرب - سليانة	40 000 م <sup>2</sup> على الشيع (القطعة 1)	فلاحية

■ عدد (01) فيلا بحمام سوسة -سوسة:

القسط	اسم العقار	الرّسم العقاري	الموقع/العنوان	الوصف/المكونات	مساحة الأرض	المساحة المغطاة
III	<a href="#">فيلا الزيتونة</a>	76279 سوسة	زاوية نهج الخليل ابن احمد ونهج المنستير - حمام سوسة وعلى بعد 15 دقيقة من المستشفى الجامعي بسهلول	فيلا متكونة من طابق أرضي S+3(حوالي 191 م <sup>2</sup> ) مع ملاحق ومستودع(حوالي 95 م <sup>2</sup> ) وطابق أول S+3(حوالي 191 م <sup>2</sup> ) وطابق ثاني جزئي غرفة(حوالي 38 م <sup>2</sup> ) بها 02 مداخل منفردة (عرفت آثار التدهور)	488 م <sup>2</sup>	حوالي 515 م <sup>2</sup>

■ عدد (03) شقق كائنة بالنصر 2 - أريانة وبسيدي بوسعيد وبباب سعدون - تونس :

القسط	الشقة	الرّسم العقاري	العنوان	الموقع	النوع	المساحة المغطاة
IV	<a href="#">ألفة II</a>	63786 أريانة/ 17344 أريانة القطعة 41 (مفرز)	شقة عدد B9 الطابق الرابع، عمارة "ب نويرة ونهج أمين الشابي النصر 2 -أريانة	مجمع سكني يطل على الشارع التجاري الهادي نويرة - النصر 2	S+4 مأوى ومخزن	157 م <sup>2</sup> (بالإضافة الى الأجزاء المشتركة 10000/295)
V	<a href="#">عليسة</a>	98912 تونس (الرسم العقاري الأم)	شقة عدد 02-E2، الطابق الأرضي عمارة " عليسة 2" بالقرب من المدرسة الوطنية للهندسة المعمارية والتعمير بتونس -سيدي بوسعيد	بإقامة تفتح على نهج الفوز ونهج ابن خلدون ونهج الأمل	S+2	حوالي 84,58 م <sup>2</sup> ( ما يقارب 74 م <sup>2</sup> مساحة مفرزة إضافة إلى الأجزاء المشاعة والمشاركة الراجعة للشقة
VI	<a href="#">فيد مسوغ</a>	63614 تونس / 15762 تونس وقطع غير مسجلة رسم عقاري غير مفرز	عدد4، زنقة الماء، نهج الأقواس، باب سعدون- تونس.	بالقرب من شارع 9 أفريل ومستشفى شارل نيكول-تونس	S+1	حوالي 59 م <sup>2</sup> بالإضافة إلى الأجزاء المشاعة والمشاركة

■ عدد (01) محل تجاري بحمام سوسة :

القسط	إسم العقار	الرّسم العقاري	الموقع/الوصف	مساحة العقار
VII	<a href="#">الدشير</a>	غير مسجل	محل تجاري عدد 23، يفتح على شارع الحبيب بورقيبة حمام سوسة المعروف باسم "الرحبة"	حوالي 45 م <sup>2</sup>

يمكن الإطلاع على الأمثلة الموقعية للعقار على الرابط [www.gammarth-immobiliere.tn](http://www.gammarth-immobiliere.tn) أو مباشرة بالمقر الاجتماعي لشركة "عقارية قمرت" أو بمكتبها بمدينة سوسة.

يتمّ التفويت في العقارات موضوع طلب العروض خالية من الرهون أو التحملات التي تحول دون نقل الملكية.

وتخضع إجراءات التفويت الجارية للأحكام والبنود الواردة بكراس الشروط التّمودجي وبنص إعلان طلب العروض.

يتعلّق البيع بالعقارات والبناءات والمنقولات والتجهيزات على الحالة التي هي عليها كما تقع معاينتها من قبل المشاركين ومستشارهم وتحت مسؤوليتهم.

ويدعى المهتمّون بطلب العروض إلى ربط الصلة بالجهات الإدارية المحليّة والمصالح الفنيّة المختصّة، عند الاقتضاء وقبل المشاركة، إلى مزيد التّثبت من صبغة الممتلكات موضوع التفويت ومن وضعيتها القانونيّة والفنيّة.

يمكن لكل شخص طبيعي أو معنوي يرغب في المشاركة في قسط أو أكثر من طلب العروض الحالي زيارة ومعاينة العقارات الموضوعة للبيع.

وتجرى الزيارات بمواعيد مسبقة طيلة الفترة الممتدة من 25 جانفي إلى 15 مارس 2021. ويتمّ تحديد الموعد عن طريق طلب يقدّم إلى

"عقارية قمرت" طبقا للشروط المحددة بكراس الشروط وبعد سحبا مقابل خلاص مبلغ غير قابل للاسترجاع قدره مائة دينار (100د)

نفدا أو بواسطة صكّ يسلم إلى القسم المالي للشركة أو بفرعها الكائن قبالة مفترق سهلول سوسة خلال التوقيت الإداري.

ترسل العروض في ظروف مغلقة ومختومة عن طريق البريد مضمون الوصول أو البريد السريع أو تودع مباشرة مقابل وصل في الاستلام

لدى مكتب الضبط لشركة عقارية قمرت. ويحمل الظرف الخارجي وجوبا التنصيصات التالية:

المرسل إليه: شركة "عقارية قمرت"

العنوان: نهج بحيرة أناسي – ممر بحيرة الملاوي عمارة الكرامة القابضة ضفاف البحيرة 1053 تونس

الموضوع: المشاركة في طلب العروض عدد 01 لسنة 2021

" لا يفتح من قبل مصالح مكتب الضبط "

يتكوّن ملف العرض المضمّن بالظرف الخارجي من جميع الوثائق الإدارية والمالية المرتّبة من "أ" إلى "ح" والمنصوص عليها بالفصل 8 المتعلق

بمحتوى العروض بما في ذلك ضمان المشاركة طبقا لمقتضيات كراسات الشروط والمحدّد جزافيا بمبلغ عشرون ألف دينار

(20.000د) بالنسبة لكل قسط من القسطين I و II وخمسة عشرة ألف دينار (15.000 د) بالنسبة لكل قسط من الأقساط من III

إلى VI وخمسة آلاف دينار (5.000 د) بالنسبة للقسط VII.

حدّد آخر أجل لقبول العروض ليوم الثلاثاء 16 مارس 2021 على السّاعة الثالثة بعد الزوال (15س00). ويعتمد ختم مكتب الضبط

لشركة عقارية قمرت كمرجع وحيد لاثبات تاريخ وصول العروض. وتنعقد جلسة فتح العروض العلنية في نفس اليوم على الساعة الثالثة

والنصف بعد الزوال (15س30) بالمقر الاجتماعي للشركة بحضور عدل تنفيذ والعارضين أو من يمثلهم (مصحوبين بإثبات هوية

وبتوكيل).

ويبقى المشاركون ملزمين بعروضهم لمدة مائة وثمانون (180) يوما بداية من اليوم الموالي للتاريخ الأقصى المحدد لقبول العروض.

لمزيد الإرشادات يرجى الإتصال بالمصلحة التجارية للشركة أو بفرعها الجهوي الكائن قبالة مفترق سهلول سوسة على الأرقام

(+216.98.910.000 +216.73.369.037 +216.71.960.100). ع.ق

مثال موقعي لقطعة الأرض «الإزدهار» الكائنة بالمدينة الجديدة - بن عروس  
36°44'10.28"N, 10°14'53.08"E



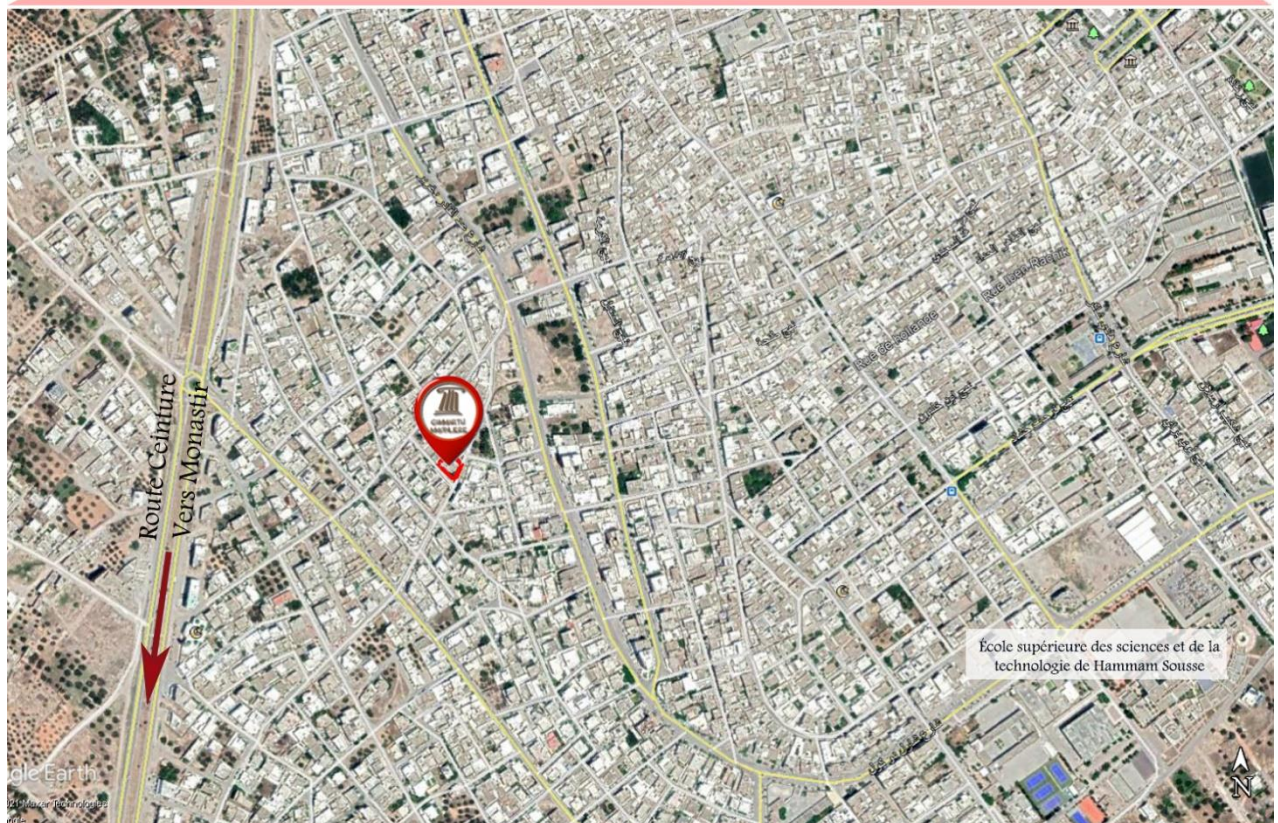
# مثال موقعي لقطعة الارض « الكريب 1 » الكائنة بالكريب - سليانة

36°16'44.80"N, 9° 8'28.16"E



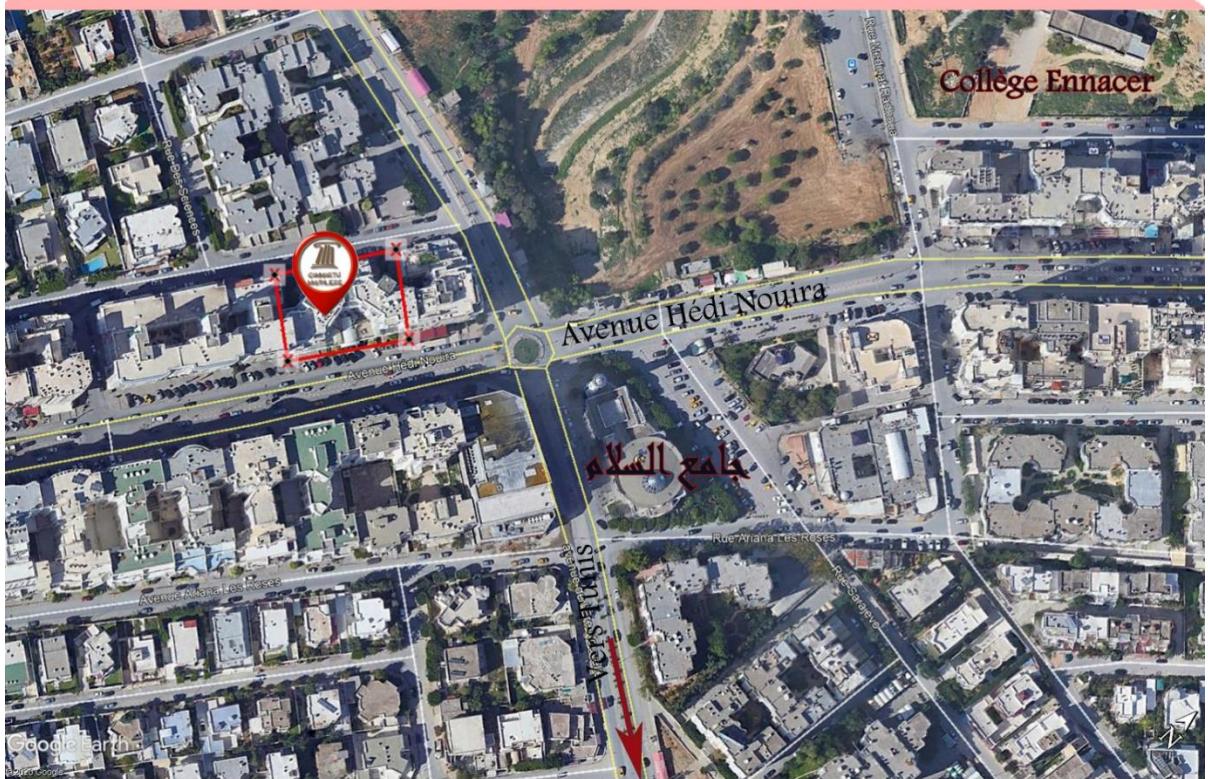
# مثال موقعي لفيلد « الزيتونة » الكائنة بحمام سوسة - سوسة

35°51'7.13"N, 10°35'13.31"E



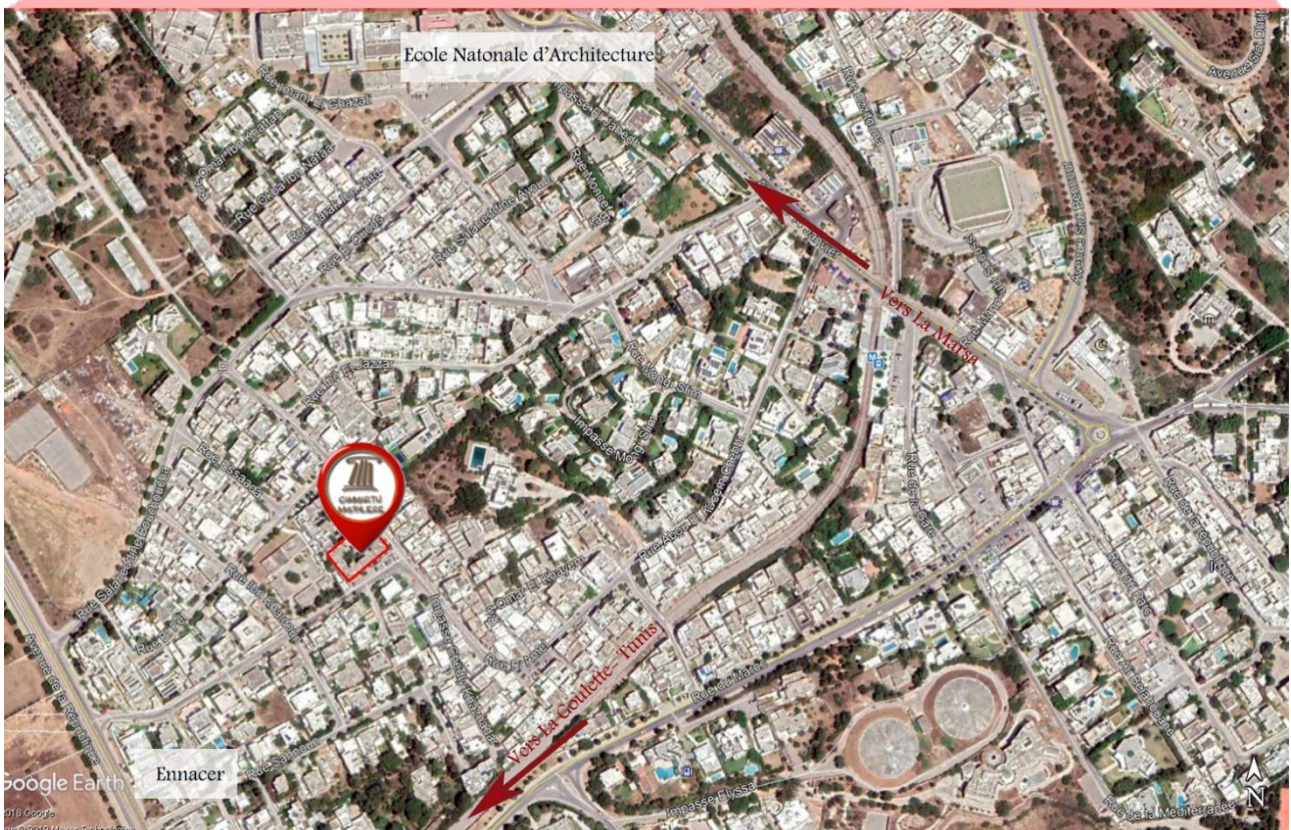
مثال موقعي للشقة " الفة 2 " الكائنة بحي النصر - اريانة

36°51'34.61"N- 10° 9'43.93"E



# مثال موقعي للشقة « عليسة » الكائنة بسيدي بوسعيد - المرسي

36°52'9.61"N- 10°20'15.60"E





مثال موقعي للشقة " فهد " الكائنة ببواب سعدون - تونس

36°48'17.94"N, 10° 9'47.39"E



# مثال موقعي للمحل " البشير " الكائن بحمام سوسة - سوسة

35°51'40.11"N- 10°35'34.60"E

