

## Avis de Vente au plus offrant

A.O N°06/2020

Cession de neuf (09) biens sis à cité Nacer II, les berges du lac et aux Jardins de Carthage -Tunis , à Oued Elil – Manouba, à Majez el Beb -Béja, à Tabarka - Jandouba et à essahline-Monastir (en Lot séparés)

La société Gammarth Immobilière (G.I), Société de droit tunisien propriété de l'Etat se propose de lancer Un appel d'offres pour la cession à l'amiable de :

- Neuf Terrains sis à cité Nacer II, les berges du lac et aux Jardins de Carthage -Tunis , à Oued Elil – Manouba, à Majez el Beb -Béja, à Tabarka – Jandouba et à essahline-Monastir :

Lot	Terrain	Titre Foncier	Emplacement	Superficie	Vocation	
I	<a href="#">Ennacer 29</a>	44732 Ariana	Les lots E29 et E28 du lotissement AFH  Cité Ennacer limitrophe à l'école privée Salim School	1 755 m <sup>2</sup>	Equipment Ludique E29	COS : 0,6 CUF : limité par les zones de retraits ainsi que des volumes enveloppes qui en résultent Hauteur max:13 m
III	<a href="#">Ennacer 28</a>	44733 Ariana	Et à quelques minutes du boulevard commercial Hédi Nouira - cité Ennacer	1 735 m <sup>2</sup>	Equipment Culturel Ludique E28	
III	<a href="#">Les Jardins</a>	141819 Tunis	<b>Ilot A-</b>  Lotissement de l'opération d'ensemble « Les Hirondelles » de la zone I - Les Résidences  Du Parc, Zone Nord-Est des Berges du Lac de Tunis	1 473 m <sup>2</sup>	<b>Ilot A :</b> Centre d'animation piscine couverte et Club House Cos : 0,7 – Cuf : 1 Hauteur Max : 9 m R+1 avec sous-sol	

IV	<a href="#">Tanit 219</a>	La parcelle 219 des titres fonciers 61087 Tunis et 61111 Tunis	A l'angle de deux rues, rue Pygmalion et rue Rosbina, Jardins de Carthage dans une zone résidentielle luxueuse et calme	660 m <sup>2</sup> environ	<b>Habitat Individuel Isolé</b> COS 0,33 CUF 1 Hauteur 12 m R+2 avec sous-sol
V	El Majez	13563 Béja	<p>Bien clôturé situé à la délégation Sidi Nacer la zone agricole Majez El Beb, à 5minutes du centre-ville, à côté de la gare du train, des silos de blé et à proximité du oued Majerda</p> <p>Le bien est constitué d'un terrain agricole dans une zone irriguée abritant :</p> <ul style="list-style-type: none"> <li>- Une villa niveau RDC S+3 avec une terrasse couverte aménagée au 1er étage</li> </ul> <p>Superficie couverte <b>295 m<sup>2</sup></b></p> <ul style="list-style-type: none"> <li>- Des locaux en annexe avec un garage Superficie couverte <b>78 m<sup>2</sup></b></li> <li>- Deux 02 locaux techniques Superficie couverte <b>43 m<sup>2</sup></b></li> </ul>	59 473m <sup>2</sup>	<b>Agricole</b>
VI	<a href="#">El Faouez</a>	15612 Ariana	Chebbaou- Oued Ellil, à proximité d'un tissu urbain existant à 5 minutes de la route nationale P7 et du stade municipal d'Oued Ellil	20 000 m <sup>2</sup>	<b>Agricole</b>  A proximité d'un tissu urbain existant à usage d'habitation

VII	<a href="#">Sahline 4</a>	<b>1289</b> <b>Monastir</b> 20 835 m <sup>2</sup>	Sahline, A proximité de l'Aéroport International Habib Bourguiba et la zone touristique Edkhila	<b>6 170,718</b> <b>m<sup>2</sup></b>  dans l'indivision	<b>Agricole</b>
VIII	<a href="#">Jacquine 20</a>	<b>19080</b> <b>Jandouba</b>	Zone El Rimel, Tabarka Lotissement Jacquin2, à proximité de l'hôtel Mimosa et à quelques minutes des Aiguilles de Tabarka et de la plage	<b>635 m<sup>2</sup></b>	Vocation projetée <b>Habitat Individuel Isolé</b> C.O.S <b>0,30</b> C.U.F <b>0,5</b> Hauteur 9 Mètres (R+1)
IX	<a href="#">Jacquine 17</a>	<b>19079</b> <b>Jandouba</b>		<b>626 m<sup>2</sup></b>	

Les plans de situation sont disponibles sur le site [www.gammarth-immobiliere.tn](http://www.gammarth-immobiliere.tn), ou directement au siège Social de la société ou à son bureau à Sousse.

Les biens objets de la cession seront cédés libres de tous droits ou hypothèques de nature à entraver le transfert de propriété.

La vente porte sur **les biens immobiliers, meubles et équipements** dans l'état où ils se trouvent, à constater sur place par le soumissionnaire et ses conseillers sous sa propre responsabilité.

Les personnes intéressées par l'acquisition des biens immobiliers objets de la cession sont invitées à s'assurer le cas échéant de leurs vocations et de leurs situations auprès des autorités locales et des services techniques compétents avant de participer à la présente procédure de cession.

Toute personne physique ou morale désirant prendre part à un ou plusieurs lots du présent appel d'offres est autorisée à visiter les biens mis en vente. Les candidats désirant participer au présent appel d'offre sont invités à retirer le cahier des charges (C.C), aux heures ouvrables, contre le paiement de la somme non remboursable de cent dinars (100 DT) en espèces ou par chèque au service financier de la société ou à son agence régionale sise en face du carrefour Sahloul-Sousse.

Les soumissionnaires feront parvenir leurs offres par voie postale, sous pli recommandé, par rapid-poste ou les déposer directement au bureau d'ordre de Gammarth Immobilière contre décharge. Les offres seront placées sous enveloppe extérieure fermée et scellée avec la mention :

**Destinataire : Société Gammarth Immobilière**

**Adresse : Rue du Lac d'Annecy - Passage du Lac Malawi Immeuble Al Karama Holding Les berges du lac 1053  
Tunis - Tunisie**

**Objet : Participation à l'Appel d'Offres n°06/2020**

**«A Ne Pas Ouvrir par le service du bureau d'ordre»**

Cette enveloppe extérieure comportera les pièces administratives et financières de A à F énumérées dans l'art. 8 « contenus des offres » dont le cautionnement de participation selon les conditions figurant Au C.C est fixé forfaitairement à **Vingt mille dinars (20 000 DT) pour chacun des lots de I à VI et sept mille dinars (7 000 DT) pour chacun des lots de VII à IX.**

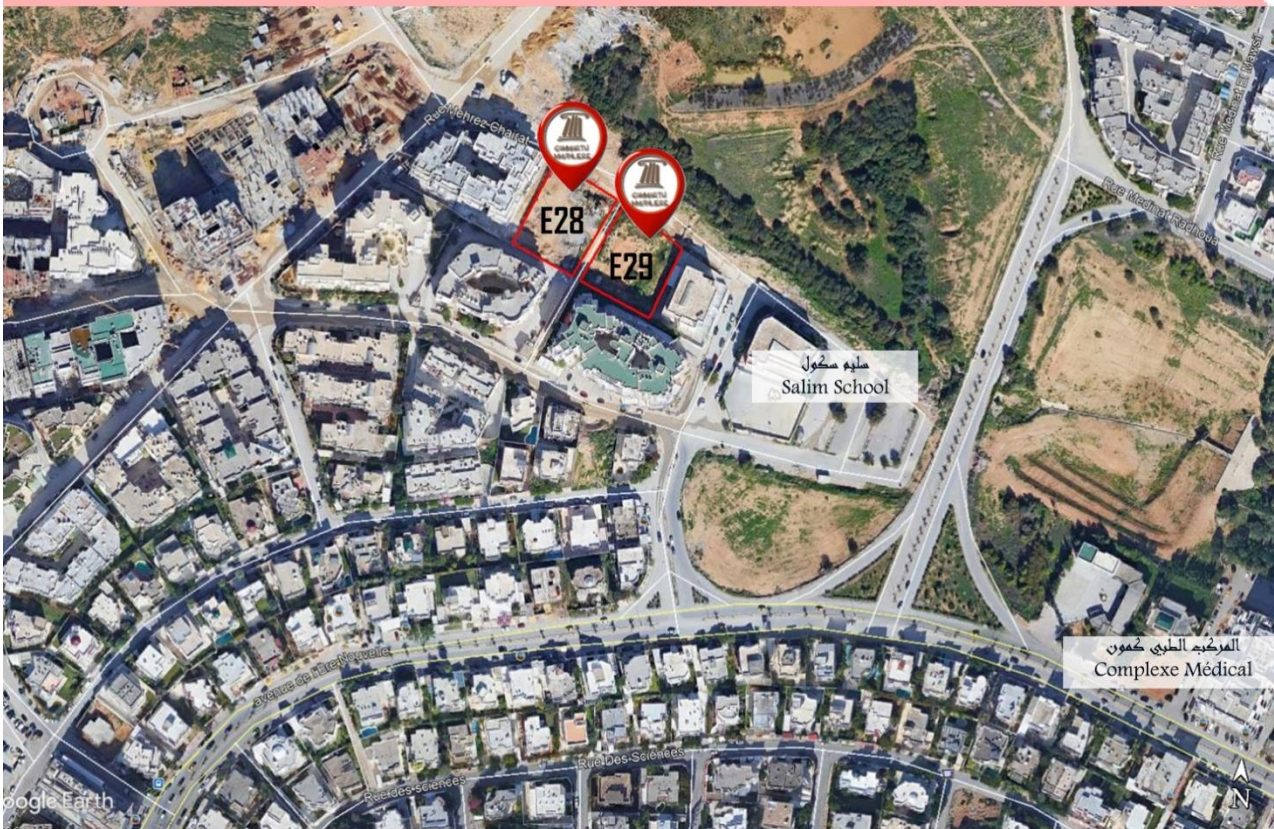
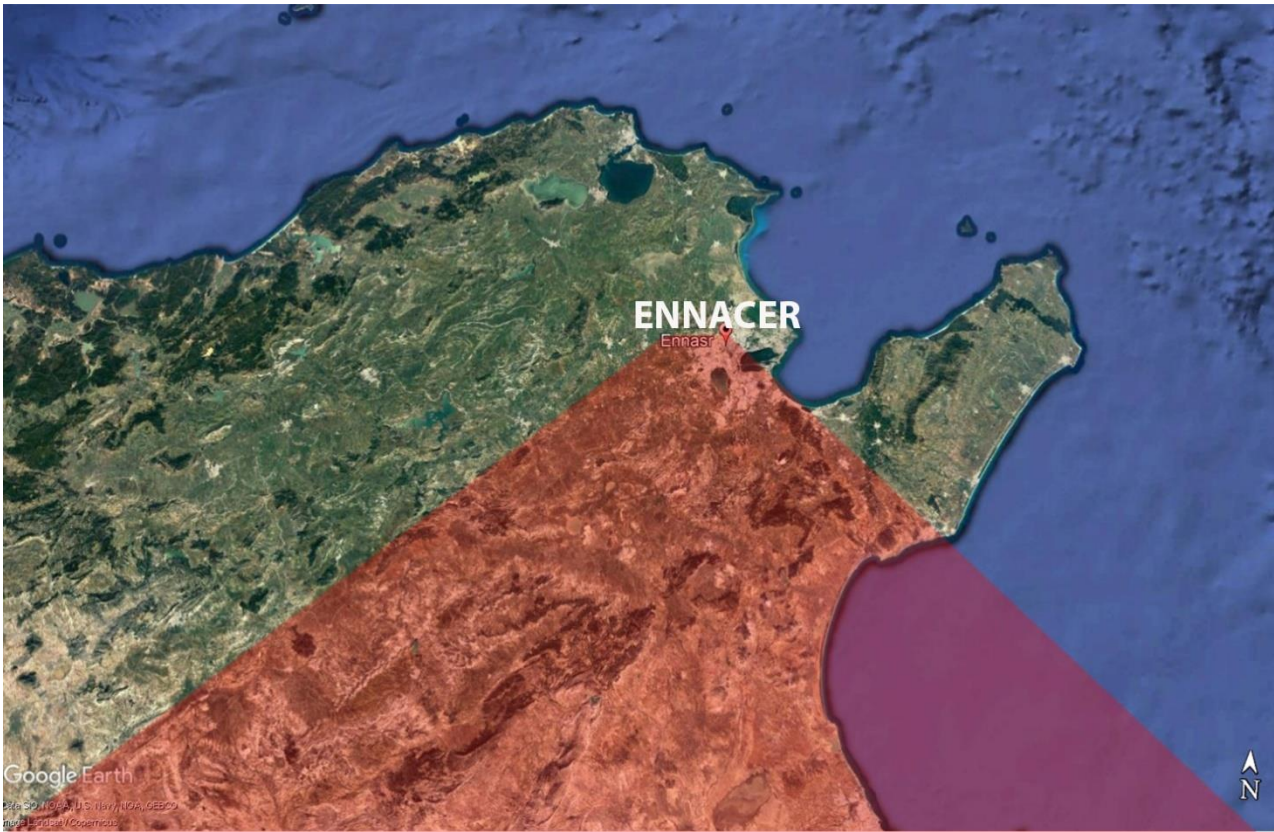
La date limite de remise des offres est fixée au **jeudi 08 Octobre 2020 à 15H00**, le cachet du bureau d'ordre de G.I faisant foi. **La séance publique d'ouverture** des plis sera tenue le même jour à **15H30** au siège de la société en présence d'un huissier notaire, des soumissionnaires ou leurs représentants (munis d'une pièce d'identité et d'une procuration).

Les soumissionnaires demeurent liés par leurs soumissions pendant **cent quatre-vingt (180) jours** à compter du jour suivant la date limite de réception des offres.

Pour plus d'informations veuillez contacter le service commercial de la société ou son agence régionale (+216.71.960.100, +216.73.369.037 ou +216.98.910.000). **G.I**

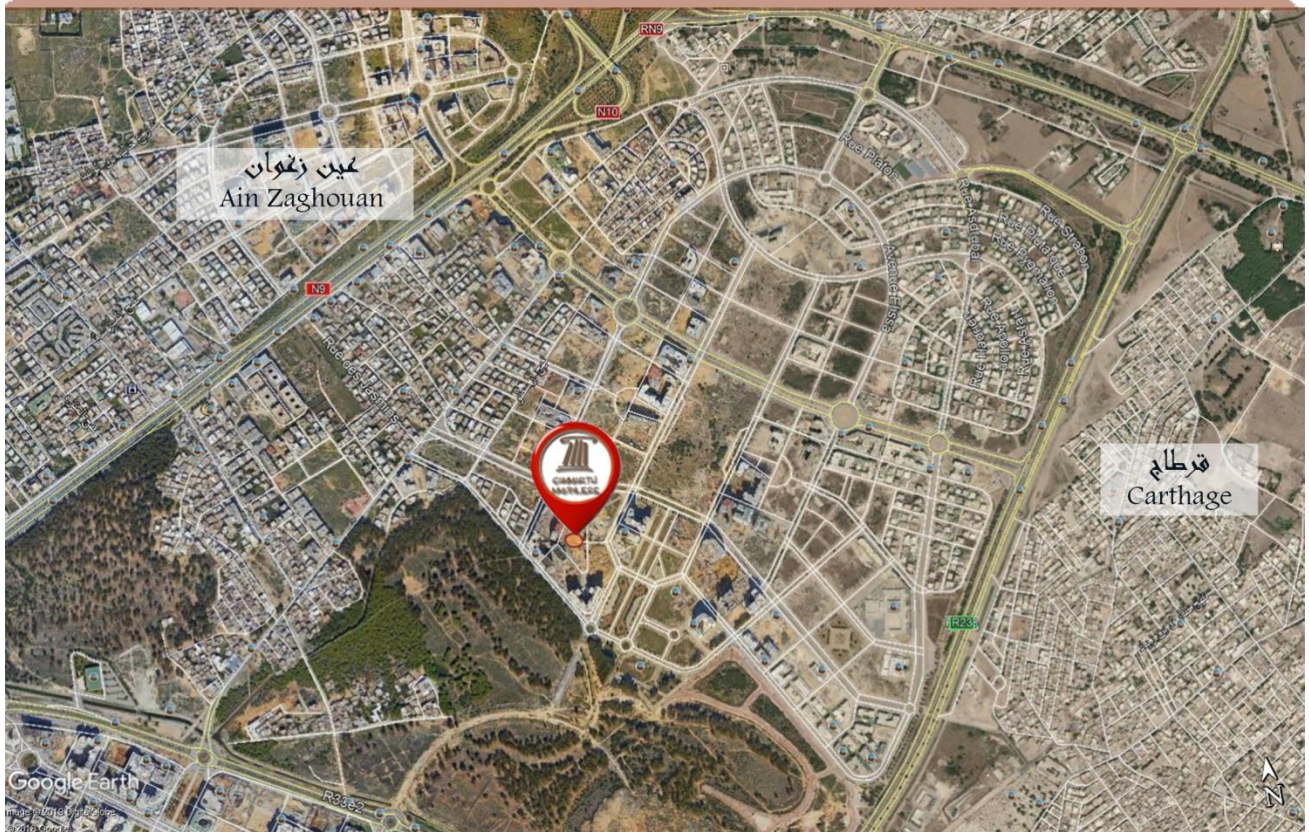


**Vue par satellite des terrains « Ennacer 28 et Ennacer 29 » sis à Cité Ennacer**  
*36°51'47.77"N, 10° 9'20.06"E*





**Vue par satellite du Terrain « Les Jardins» sis aux Jardins de Carthage - Tunis**  
**36°51'5.81"N- 10°17'32.97"E**





# Vue par satellite du terrain « Tanit 219 » sis aux jardins de Carthage - Tunis

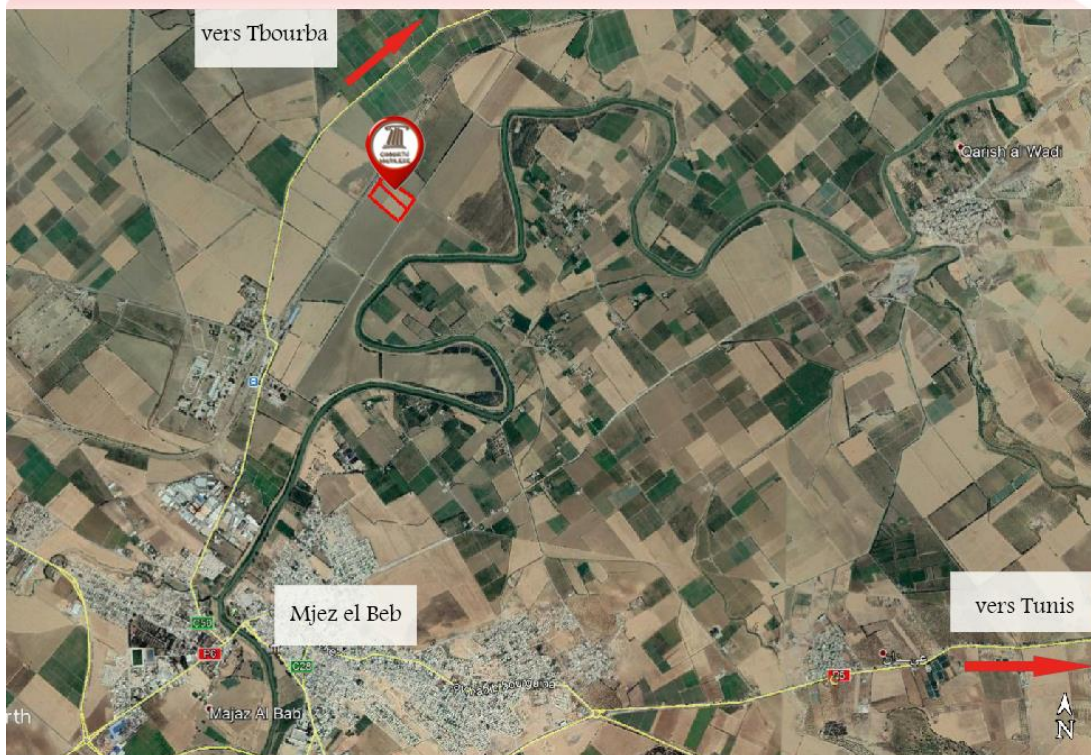
$36^{\circ}51'26.40''N$ ,  $10^{\circ}18'29.83''E$





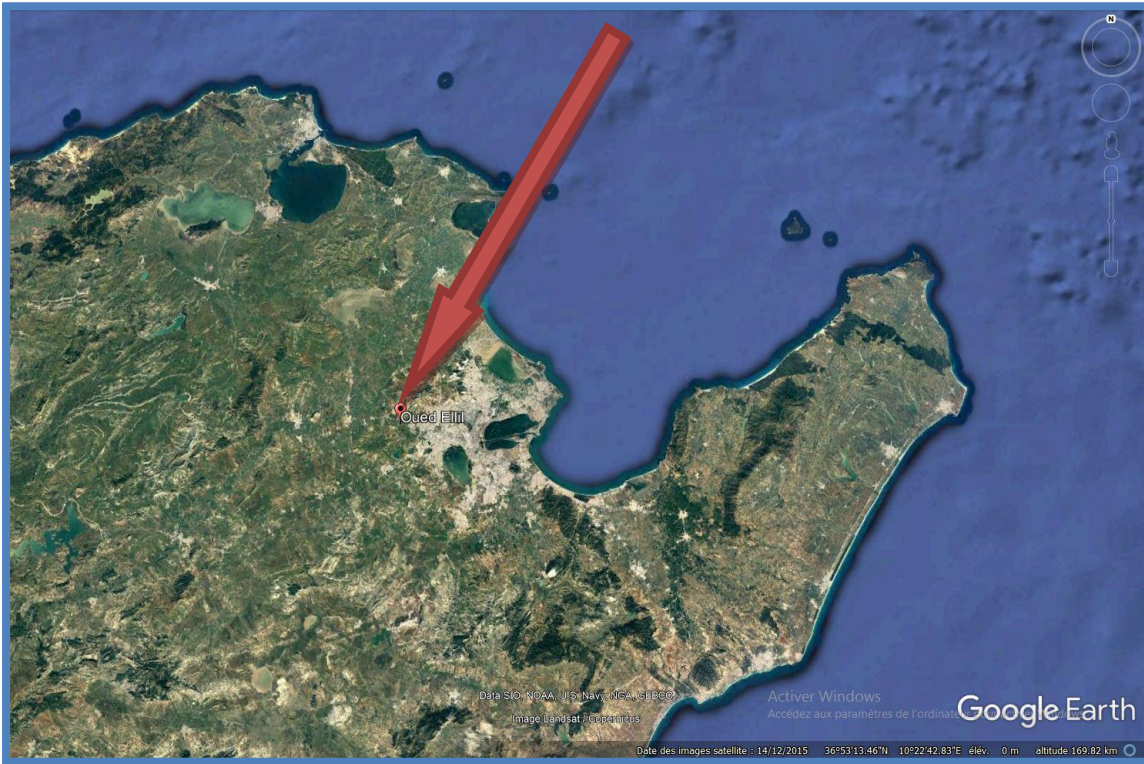
# Vue par satellite du terrain «El Mjez » sis à Mjez el Beb - Béja

$36^{\circ}40'46.66''N, 9^{\circ}37'1.65''E$





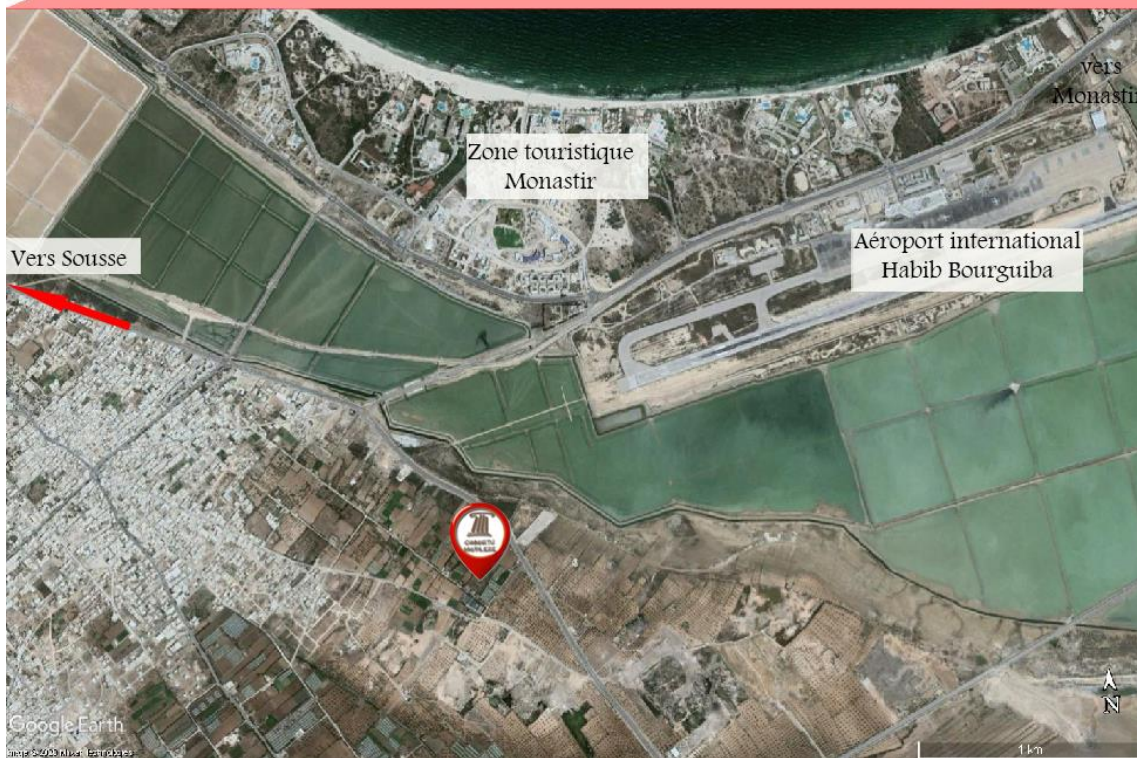
**Vue par satellite du Terrain « El Faouez » sis à Chebbaou-Oued Ellil**  
**36°51'4.85"N- 10° 2'19.55"E**





# Vue par satellite du terrain «Sahline 4 » sis à Sahline - Monastir

35°44'46.73"N, 10°43'49.69"E





Vue par satellite des lots de terrains " Jacquin 20" et "Jacquin 17 " sis à Tabarka  
36°57'19.66"N, 8°44'44.21"E

