

## إعلان بيع

### طلب عروض عدد 06 لسنة 2020

#### التفويت في عدد 9 عقارات

كائنة بحي النصر II-أريانة، بضاف البحيرة وحدائق قرطاج-تونس  
وبواد اليل -منوبة وبمجاز الباب -باجة وبطبرقة -جندوبة وبالساحلين -المنستير  
(أقساط مستقلة)

تعترم شركة "عقارية قمرة"، شركة على ملك الدولة خاضعة لأحكام القانون التونسي، الإعلان عن طلب عروض للتفويت رضائيا في:

- عدد (09) أراضي كائنة بحي النصر II-أريانة، بضاف البحيرة وحدائق قرطاج-تونس وبواد اليل -منوبة وبمجاز الباب -باجة وبطبرقة -جندوبة وبالساحلين -المنستير:

القس ط	الأرض	الرسم العقاري	الموقع/الوصف	المساحة موضوع التفويت	الصبغة
I	<a href="#">النصر 29</a>	44732 أريانة	المقسمين E28 و E29 من تقسيم الوكالة العقارية للسكنى - حي النصر II محاذية لمدرسة سليم الخاصة وعلى بعد دقائق من الشارع التجاري الهادي نوية - حي النصر	1 755 م <sup>2</sup>	نسبة إشغال الأرض COS:(0,6) ضارب البناء CUF: مرتبط بالإرتداد على الطريق والأجوار (مع إحترام علو 13 متر) الإرتفاع 13 متر
II	<a href="#">النصر 28</a>	44733 أريانة	المقسمين E28 و E29 من تقسيم الوكالة العقارية للسكنى - حي النصر II محاذية لمدرسة سليم الخاصة وعلى بعد دقائق من الشارع التجاري الهادي نوية - حي النصر	1 735 م <sup>2</sup>	نسبة إشغال الأرض (0,7) ضارب البناء (1) الإرتفاع 9 أمتار (R+1) مع طابق تحت أرضي
III	<a href="#">الحدائق</a>	141819 تونس	المقسمين E28 و E29 من تقسيم الوكالة العقارية للسكنى - حي النصر II محاذية لمدرسة سليم الخاصة وعلى بعد دقائق من الشارع التجاري الهادي نوية - حي النصر	1 473 م <sup>2</sup>	نسبة إشغال الأرض (0,7) ضارب البناء (1) الإرتفاع 9 أمتار (R+1) مع طابق تحت أرضي

سكني فردي منفرد نسبة إشغال الأرض (0,33) ضارب البناء (1) الارتفاع 12 أمتار (R+2) مع طابق تحت أرضي	حوالي 660 م <sup>2</sup>	في زاوية نهج بقماليون ونهج روسبينا بحدائق قرطاج، بمنطقة سكنية هادئة وراقية	القطعة 219 من الرسمين العقارين 61087 تونس و61111 تونس	<a href="#">تانبنت</a> <a href="#">219</a>	IV
فلاحية	59 473 م <sup>2</sup>	عقار مسيج كائن بعمادة سيدي نصر بالمنطقة الفلاحية لمجاز الباب، يتكون العقار من أرض <u>فلاحية</u> بمنطقة سقوية مقام عليها: - فيلا طابق أرضي (S+3) وشرفة مغطاة مهيئة بالطابق الأول، المساحة المغطاة حوالي 295 م <sup>2</sup> - فضاءات خارجية ومستودع المساحة المغطاة حوالي 78 م <sup>2</sup> - عدد 02 محلات تقنية مساحتها المغطاة حوالي 43 م <sup>2</sup>	13563 باجة	<a href="#">المجاز</a>	V
فلاحية بالقرب من نسيج سكني	20 000 م <sup>2</sup>	شباو-وادي الليل محاذية لنسيج سكني مقام وعلى بعد خمس دقائق من الطريق الوطنية P7 ومن الملعب البلدي لوادي الليل.	15612 أريانة	<a href="#">الفوز</a>	VI
فلاحية	6170,718 م <sup>2</sup> على الشيع	الساحلين، بالقرب من المطار الحبيب بورقيبة الدولي ومن المنطقة السياحية الدخيلة.	1289 المنستير 20 835 م <sup>2</sup>	<a href="#">الساحلين</a> <a href="#">4</a>	VII
صبيغة مبرمجة سكني فردي منعزل نسبة إشغال الأرض COS: (0,3) ضارب البناء CUF: (0,5) الارتفاع: 9 متر R+1	635 م <sup>2</sup>	منطقة الرمال، طبرقة تقسيم جاكين 2، حدو نزل الميموزا وعلى بعد دقائق من Les Aiguilles de Tabarka ومن الشاطئ	19080 جندوبة	<a href="#">جاكين 20</a>	VIII
	626 م <sup>2</sup>		19079 جندوبة	<a href="#">جاكين 17</a>	IX

يمكن الإطلاع على الأمثلة الموقعية للعقار على الرابط [www.gammarth-immobiliere.tn](http://www.gammarth-immobiliere.tn) أو مباشرة بالمقر الاجتماعي لشركة "عقارية  
قمرت" أو بمكثها بمدينة سوسة.

يتمّ التفويت في العقارات موضوع طلب العروض خالية من الرهون أو التحويلات التي تحول دون نقل الملكية.  
وتخضع إجراءات التفويت الجارية للأحكام والبنود الواردة بقراس الشروط النموذجي وبنص إعلان طلب العروض.

يتعلقّ البيع بالعقارات والبناءات والمنقولات والتجهيزات على الحالة التي هي عليها كما تقع معاينتها من قبل المشاركين ومستشاريهم وتحت  
مسؤوليتهم.

ويدعى المهتمون بطلب العروض إلى ربط الصلة بالجهات الإدارية المحلية والمصالح الفنية المختصة، عند الاقتضاء وقبل المشاركة، إلى مزيد التثبت من صبغة الممتلكات موضوع التفويت ومن وضعيتها القانونية والفنية. يمكن لكل شخص طبيعي أو معنوي يرغب في المشاركة في قسط أو أكثر من طلب العروض الحالي زيارة ومعاينة العقارات الموضوعة للبيع. ويمكن المشاركة في طلب العروض الحالي بعد سحب كراس الشروط مقابل خلاص مبلغ غير قابل للاسترجاع قدره مائة دينار (100د) نقداً أو بواسطة صك يسلم إلى القسم المالي للشركة أو بفرعها الكائن قبالة مفترق سهلول سوسة خلال التوقيت الإداري. ترسل العروض في ظروف مغلقة ومختومة عن طريق البريد مضمون الوصول أو البريد السريع أو تودع مباشرة مقابل وصل في الاستلام لدى مكتب الضبط لشركة عقارية قمرت. ويحمل الظرف الخارجي وجوبا التنصيصات التالية:

المرسل إليه: شركة "عقارية قمرت"

العنوان: نهج بحيرة أناسي – ممر بحيرة الملاوي عمارة الكرامة القابضة ضفاف البحيرة 1053 تونس

الموضوع: المشاركة في طلب العروض عدد 06 لسنة 2020

" لا يفتح من قبل مصالح مكتب الضبط "

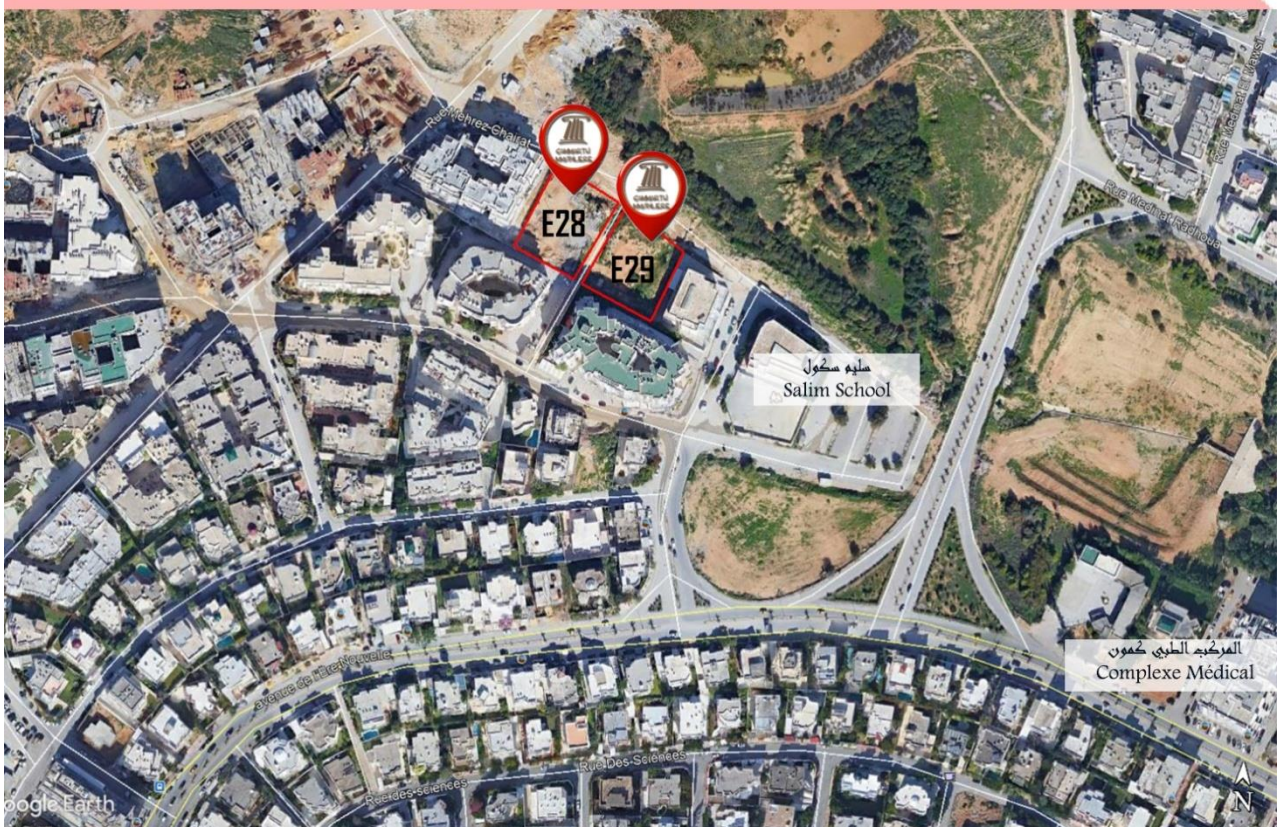
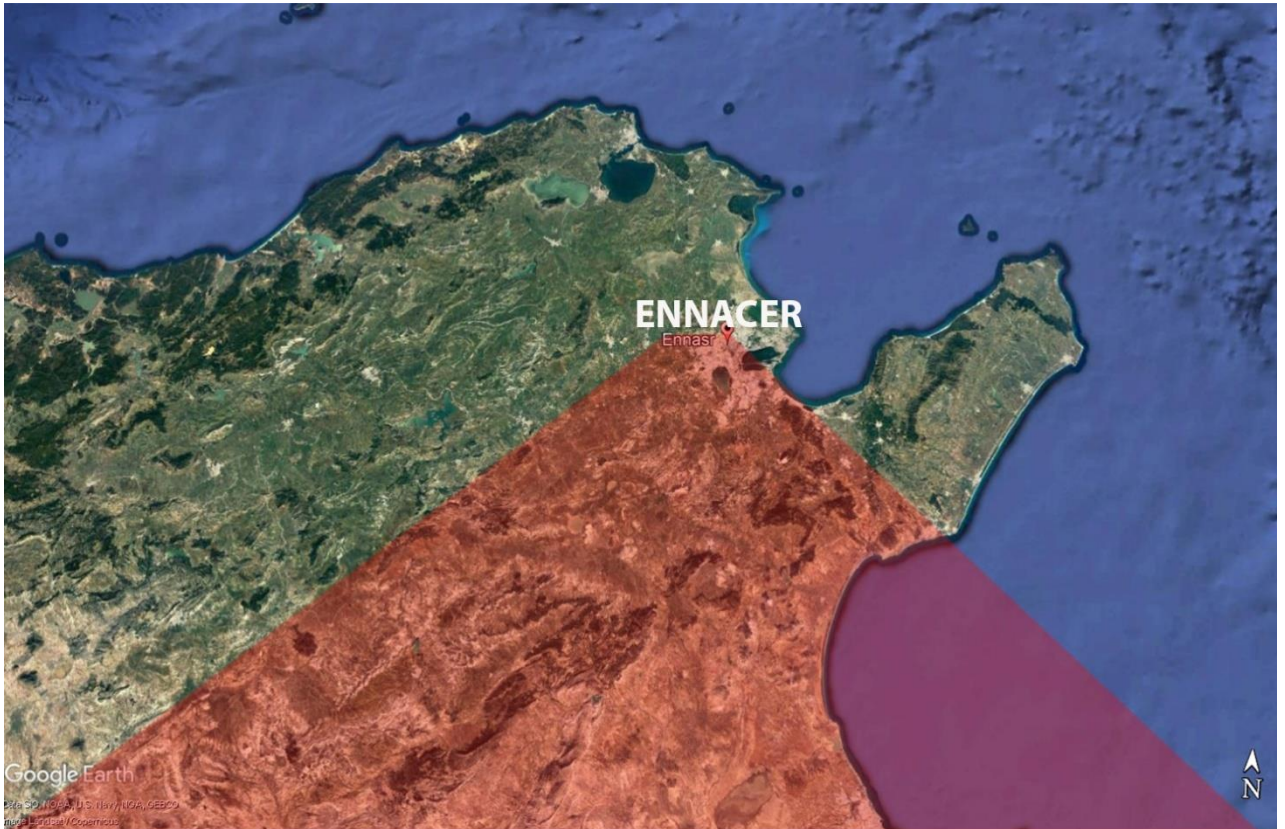
يتكون ملف العرض المضمّن بالظرف الخارجي من جميع الوثائق الإدارية والمالية المرتبة من "أ" إلى "ح" والمنصوص عليها بالفصل 8 المتعلق بمحتوى العروض بما في ذلك ضمان المشاركة طبقا لمقتضيات كراسات الشروط والمحدد جزافيا بمبلغ عشرون ألف دينار (20.000د) بالنسبة لكل قسط من الأقساط من I إلى VI سبعة آلاف دينار (7.000 د) بالنسبة لكل قسط من الأقساط من VII إلى IX.

حدّد آخر أجل لقبول العروض ليوم الخميس 08 أكتوبر 2020 على الساعة الثالثة بعد الزوال (15س00). ويعتمد ختم مكتب الضبط لشركة عقارية قمرت كمرجع وحيد لاثبات تاريخ وصول العروض. وتنعقد جلسة فتح العروض العلنية في نفس اليوم على الساعة الثالثة والنصف بعد الزوال (15س30) بالمقر الاجتماعي للشركة بحضور عدل تنفيذ والعارضين أو من يمثلهم (مصحوبين بإثبات هوية وبتوكيل).

ويبقى المشاركون ملزمين بعروضهم لمدة مائة وثمانون (180) يوما بداية من اليوم الموالي للتاريخ الأقصى المحدد لقبول العروض. لمزيد الإرشادات يرجى الإتصال بالمصلحة التجارية للشركة أو بفرعها الجهوي الكائن قبالة مفترق سهلول سوسة على الأرقام (+216.98.910.000 +216.73.369.037, +216.71.960.100). ع.ق

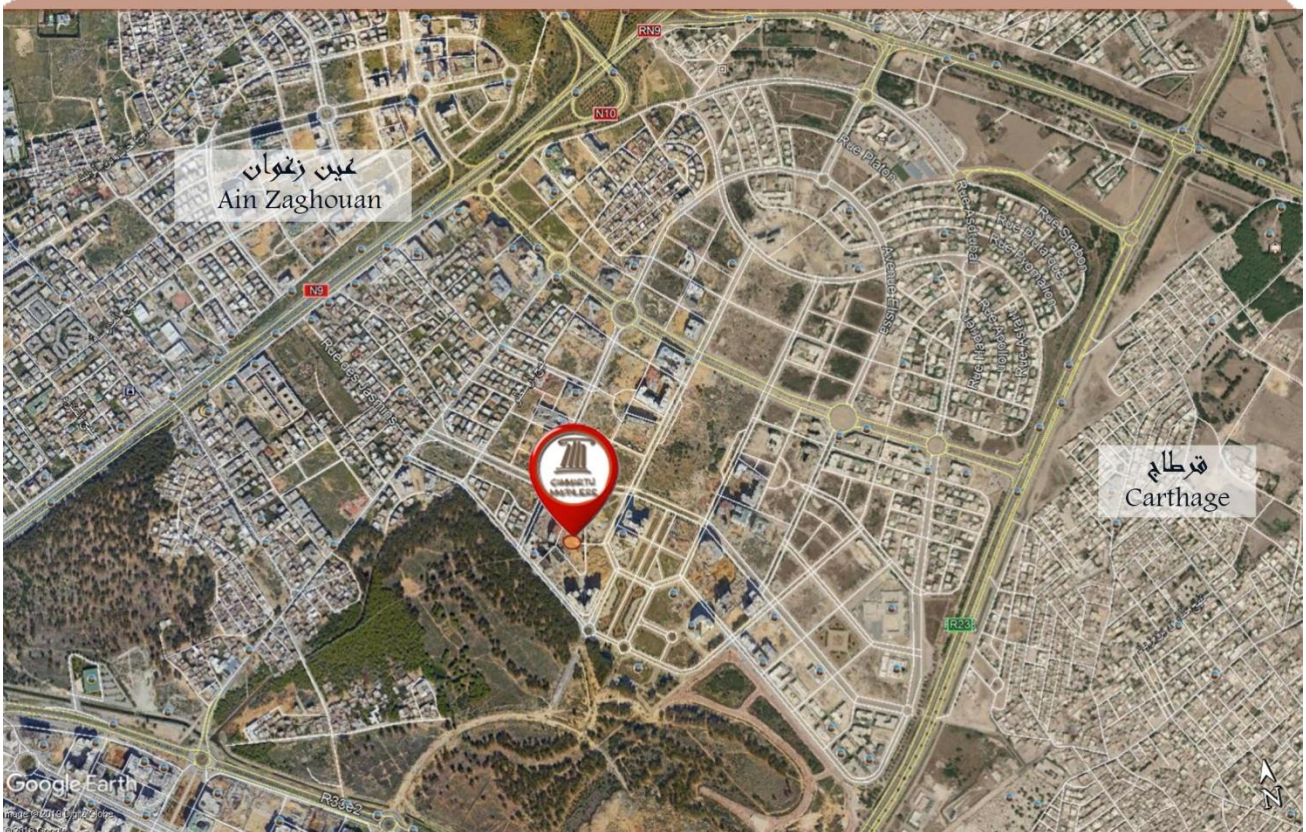
# مثال موقعي لقطعتي الأرض النصر 28 والنصر 29 الكائنتان بحي النصر - أريانة

36°51'47.77"N, 10° 9'20.06"E



# مثال موقعي لمقسم الحدائق الكائن بحدائق قرطاج - تونس

36°51'5.81"N- 10°17'32.97"E

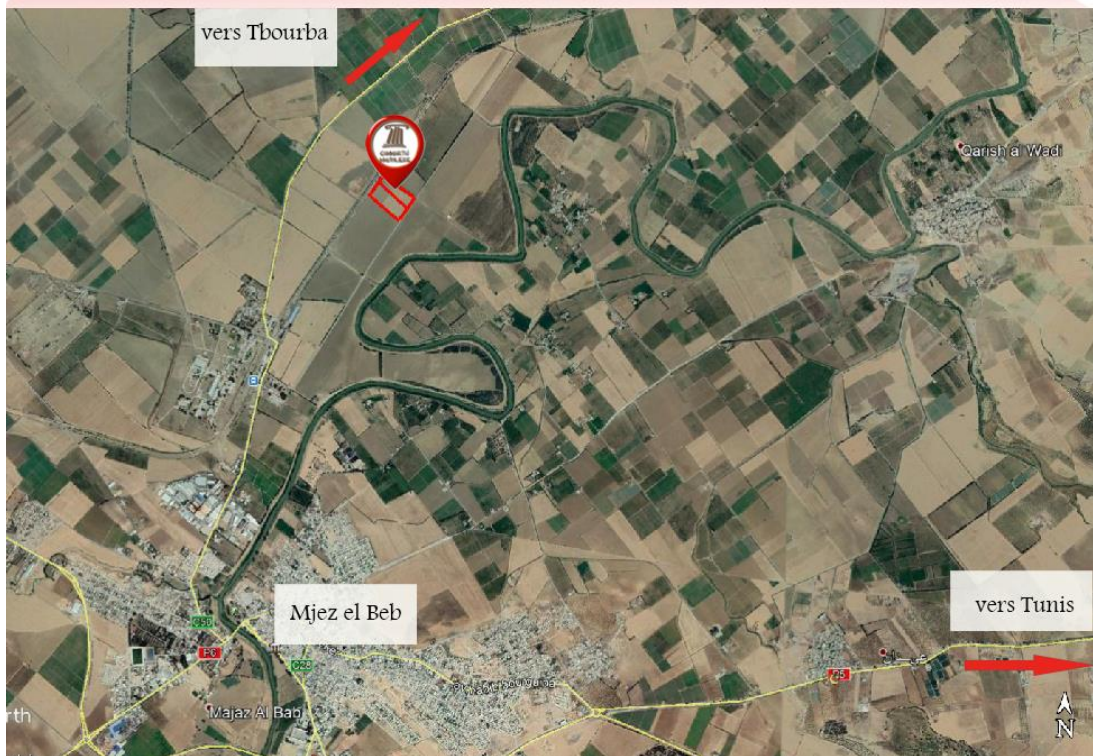


# مثال موقعي للمقسم " تانيمة 219 " الكائن بمحاذيق قرطاج - تونس

36°51'26.40"N, 10°18'29.83"E

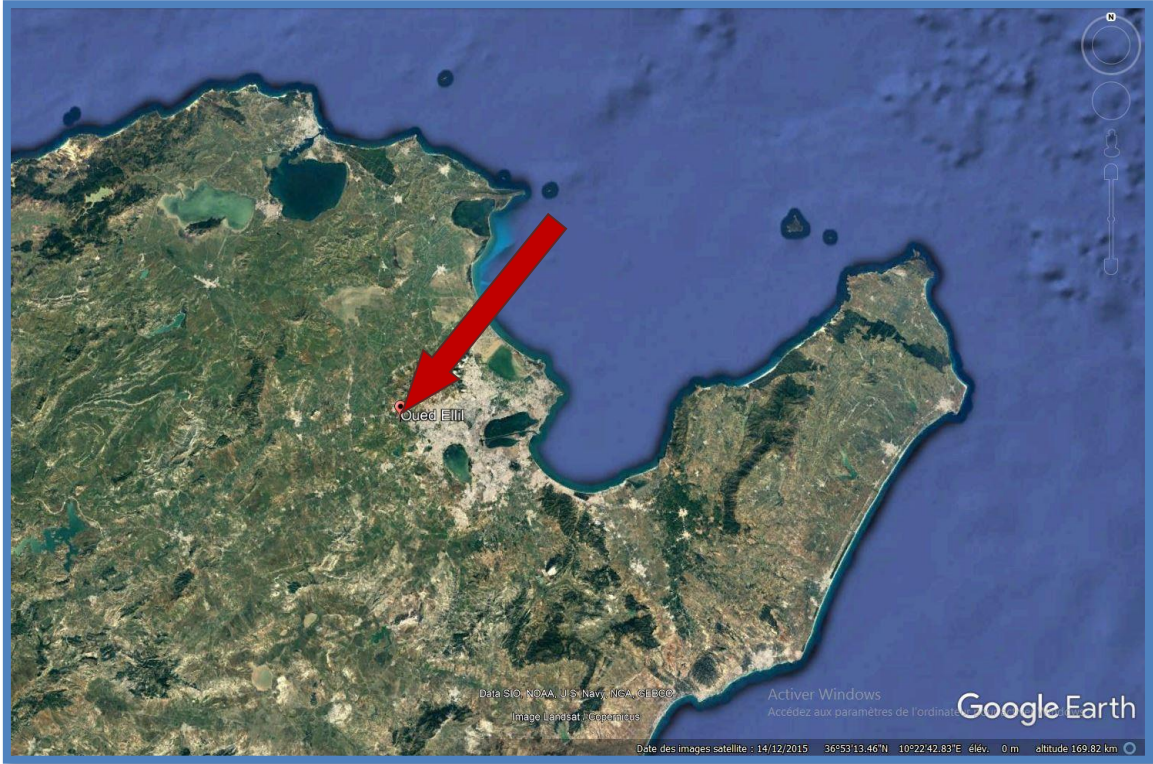


موقعي لقطعة الأرض "المجاز" الكائنة بمجاز الباج - باجة  
36°40'46.66"N, 9°37'1.65"E



# موقعي لقطعة الأرض "الفوز" الكائنة بهياو - وادي الليل

36°51'4.85"N- 10° 2'19.55"E





# مثال موقعي لقطعة الأرض " الساحلين " 4 " الكائنة بالساحلين – المنستير

35°44'46.73"N, 10°43'49.69"E



مثال مؤتمعي لقطعتي الأرض جاكين 20 و جاكين 17 الكانتان بطبرقة - جندوبة  
36°57'19.66"N, 8°44'44.21"E

