

إعلان بيع

طلب عروض عدد 05 لسنة 2020

التفويت في عدد 10 عقارات

كائنة بسيدي بوسعيد وبقرطاج وبسيدي داود -المرسى وبالمناروباب سعدون-تونس
وبالمنطقة السياحية القنطاوي ووجمام سوسة – سوسة (أقساط مستقلة)

تعزّم شركة "عقارية قمرت"، شركة على ملك الدّولة خاضعة لأحكام القانون التونسي، الإعلان عن طلب عروض للتفويت رضائيا في:

■ عدد (01) فيلا كائنة بسيدي بوسعيد-تونس:

القسط	إسم العقار	الرّسم العقاري	الموقع / الوصف	النوع	المساحة المستغلة	المساحة H. Œuvre	مساحة غير مغطاة (شرفة)
I	سيدي بوسعيد C2	153414 تونس (2م9 308)	إقامة المراسي، جناح ج تطل مباشرة على الشاطئ وبالقرب من الميناء الترفيهي بسيدي بوسعيد- تونس وتتميز بهندستها التقليدية على شكل قرية	TRIPLEX S+6 مع مسبح	(حوالي) 600 م ²	(حوالي) 683 م ²	(حوالي) 253 م ²

■ عدد (03) فيلات كائنة بقرطاج وبسيدي داود المرسي وبالمناو – تونس:

القسط	الإقامة	الرّسم العقاري	الموقع/ العنوان	الوصف/ المكونات	مساحة العقار	المساحة المغطاة
II	أماريليس	136720 تونس	04 نهج فيكتور إينوس قرطاج محاذي للمسرح الروماني بقرطاج ومصحة قرطاج	فيلا متكونة من طابق أرضي وعدد 02 طوابق علوية وطابق الحديقة تقع بمنطقة سكنية راقية وحديقة مساحتها حوالي 320 م ² (عرفت آثار التدهور)	823 م ²	1210 م ²
III	المناو 209	58962 تونس	62، شارع صالح بن يوسف المناو، تونس على بعد دقائق من مراكز التسوق والترفيه بالمناو وحي النّصر	فيلا متكوّنة من ثلاثة طوابق وحديقة مهيبّة مساحتها حوالي 90م ²	583 م ²	617 م ²
IV	دار الخير 3	40242 تونس	على حافة طريق المرسي سيدي داود، قبالة المركب التجاري "كارفور"، على بعد	فيلا ذات طابق أرضي S+2 وحديقة (حوالي 266م ²) تفتح مباشرة على طريق تونس المرسي (عرفت آثار التدهور)	352 م ²	حوالي 86 م ²

			دقائق من مدينتي المرسي وسيدي بوسعيد			
--	--	--	--	--	--	--

■ عدد (06) عقارات كائنة بباب سعدون-تونس وبالمنطقة السياحية وبحمام سوسة -سوسة :

القسط	العقار	الرسم العقاري	العنوان	الوصف - الصنف	مساحة العقار موضوع التفويت
V	سليم 114	147525 سوسة	الشقة عدد 114، الطابق الأول، عمارة E إقامة "سليم سنتر" سوسة	شقة من نوع S+2 في إقامة سكنية راقية بالمنطقة السياحية بسوسة تتكون من طابق أرضي تجاري ومن عدد 04 طوابق علوية سكنية تفتح على شارعي 14 جانفي وطه حسين-سوسة قبالة نزل "نادي مرحبا" وعلى بعد دقائق من الشاطئ	92 م ² إضافة إلى الأجزاء المشاعة والمشتركة
VI	الكرم	غير مسجل	عدد 36 نهج سطيف، المدينة العتيقة حمام سوسة على بعد 100 م من شارع شارل ديغول	يتكون العقار من فيلا R+2 جزئي مع عدد 04 ملاحق، ومطبخ، وعدد 02 شرفة غير مغطاة	حوالي 458 م ²
VII	الأمل	غير مسجل	عدد 41، نهج 20 مارس المدينة القديمة- حمام سوسة قبالة المدرسة الابتدائية 25 جويلية .	بناية مقامة على أرض تمسح حوالي 85 م ² تتكون من طابق أرضي يتمثل في محل تجاري وطابق أول يتمثل في محل سكني ومدجج مغطى حوالي 10 م ² يؤدي إلى سطح الطابق الأول	حوالي 185 م ² (المساحة المغطاة)
VIII	فيد (مسوغ)	63614 تونس/ 15762 تونس وقطع غير مسجلة رسم عقاري غير مفرز	عدد 4، زنقة الماء، نهج الأقواس، باب سعدون، تونس.	شقة S+1 عدد 5L3 بالطابق الأرضي من العمارة الكائنة بشارع 9 أفريل. باب سعدون تونس	حوالي 59 م ² بالإضافة إلى الأجزاء المشاعة والمشتركة
IX	الديشير	غير مسجل	محل تجاري عدد 23، يفتح على شارع الحبيب بورقيبة بحمام سوسة المعروف باسم "الرحبة"		حوالي 45 م ²
X	الأنيس	غير مسجل	شقة مزدوجة S+1 عدد 3، مجاز حفوز المتفرع عن نهج سهلول -حمام سوسة بالقرب من المعهد الثانوي		حوالي 40 م ²

يمكن الإطلاع على الأمثلة الموقعية للعقار على الرابط www.gammarth-immobiliere.tn أو مباشرة بالمقر الاجتماعي لشركة "عقارية
قمرت" أو بمكتبها بمدينة سوسة.

يتم التفويت في العقارات موضوع طلب العروض خالية من الرهون أو التحملات التي تحول دون نقل الملكية.

وتخضع إجراءات التفويت الجارية للأحكام والبنود الواردة بكراس الشروط النموذجي وبنص إعلان طلب العروض.

يتعلق البيع بالعقارات والبناءات والمنقولات والتجهيزات على الحالة التي هي عليها كما تقع معاينتها من قبل المشاركين ومستشاريهم وتحت
مسؤوليتهم.

ويدعى المهتمون بطلب العروض إلى ربط الصلة بالجهات الإدارية المحلية والمصالح الفنية المختصة، عند الاقتضاء وقبل المشاركة، إلى مزيد التثبت من صبغة الممتلكات موضوع التفويت ومن وضعيتها القانونية والفنية.

يمكن لكل شخص طبيعي أو معنوي يرغب في المشاركة في قسط أو أكثر من طلب العروض الحالي زيارة ومعاينة العقارات الموضوعة للبيع. وتجرى الزيارات بمواعيد مسبقة طيلة الفترة الممتدة من 31 أوت إلى 05 أكتوبر 2020. ويتم تحديد الموعد عن طريق طلب يقدم إلى "عقارية قمرت" طبقا للشروط المحددة بكراس الشروط وبعد سحبها مقابل خلاص مبلغ غير قابل للاسترجاع قدره مائة دينار (100د) نقداً أو بواسطة صك يسلم إلى القسم المالي للشركة أو بفرعها الكائن قبالة مفترق سهلول سوسة خلال التوقيت الإداري.

ترسل العروض في ظروف مغلقة ومختومة عن طريق البريد مضمون الوصول أو البريد السريع أو تودع مباشرة مقابل وصل في الاستلام لدى مكتب الضبط لشركة عقارية قمرت. ويحمل الظرف الخارجي وجوبا التنصيصات التالية:

المرسل إليه: شركة "عقارية قمرت"

العنوان: نهج بحيرة أناسي - ممر بحيرة الملاوي عمارة الكرامة القابضة ضفاف البحيرة 1053 تونس

الموضوع: المشاركة في طلب العروض عدد 05 لسنة 2020

" لا يفتح من قبل مصالح مكتب الضبط "

يتكون ملف العرض المضمّن بالظرف الخارجي من جميع الوثائق الإدارية والمالية المرتبة من "أ" إلى "ح" والمنصوص عليها بالفصل 8 المتعلق بمحتوى العروض بما في ذلك ضمان المشاركة طبقا لمقتضيات كراسات الشروط والمحدد جزافيا بمبلغ ستون ألف دينار (60.000) بالنسبة للقسط I وأربعين ألف دينار (40 000 د) بالنسبة للقسط II وعشرون ألف دينار (20 000 د) بالنسبة لكل من القسطين III و IV وخمسة آلاف دينار (5.000 د) بالنسبة لكل قسط من الأقساط من V إلى X.

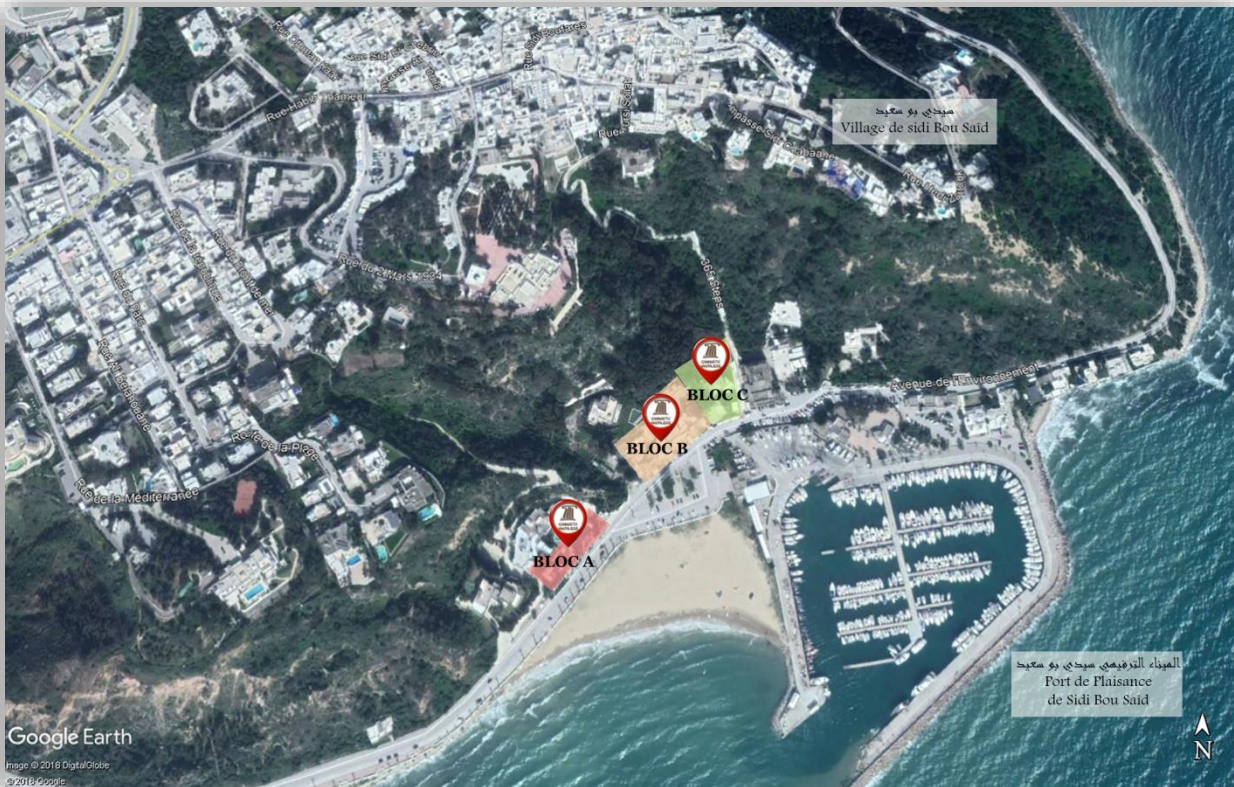
حدّد آخر أجل لقبول العروض ليوم الثلاثاء 06 أكتوبر 2020 على الساعة الثالثة بعد الزوال (15س00). ويعتمد ختم مكتب الضبط لشركة عقارية قمرت كمرجع وحيد لاثبات تاريخ وصول العروض. وتنعقد جلسة فتح العروض العلنية في نفس اليوم على الساعة الثالثة والنصف بعد الزوال (15س30) بالمقر الاجتماعي للشركة بحضور عدل تنفيذ والعارضين أو من يمثلهم (مصحوبين بإثبات هوية وبتوكيل).

ويبقى المشاركون ملزمين بعروضهم لمدة مائة وثمانون (180) يوما بداية من اليوم الموالي للتاريخ الأقصى المحدد لقبول العروض.

لمزيد الإرشادات يرجى الإتصال بالمصلحة التجارية للشركة أو بفرعها الجهوي الكائن قبالة مفترق سهلول سوسة على الأرقام

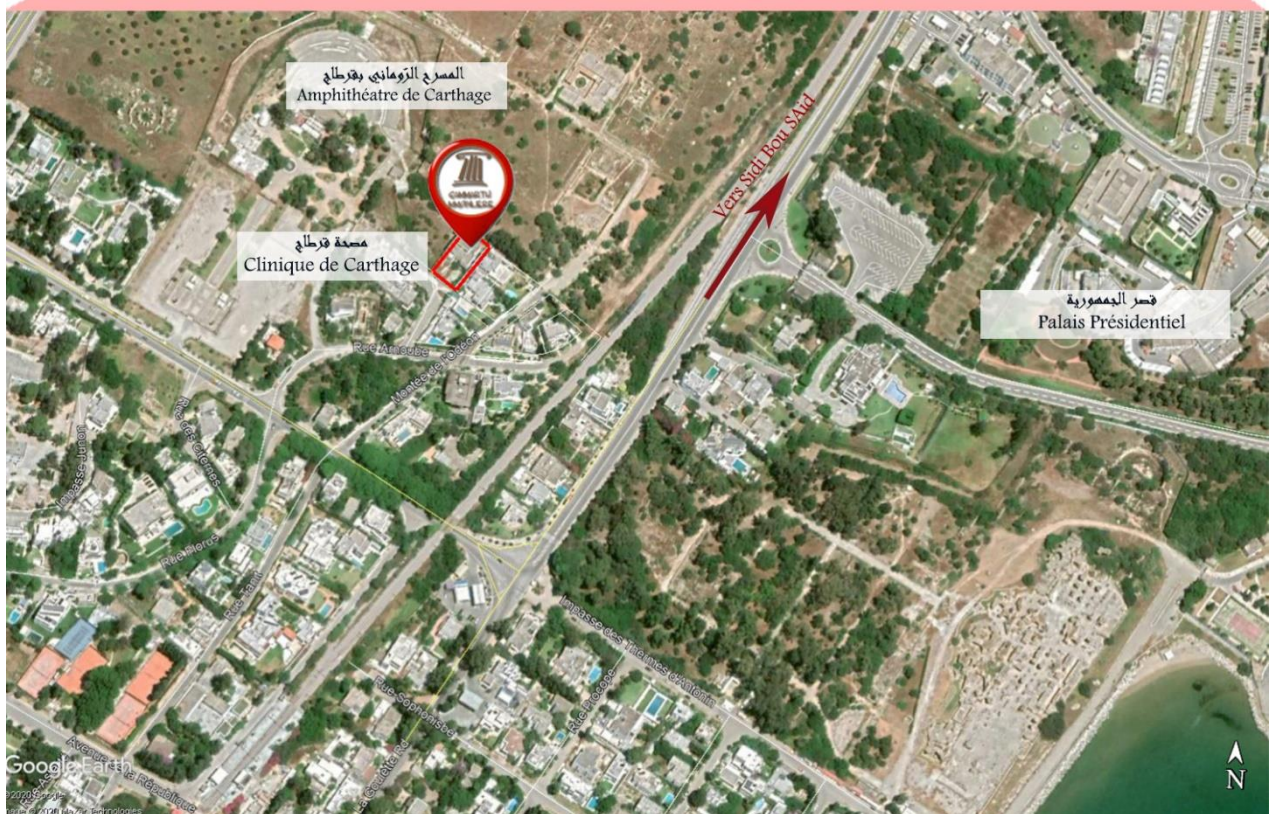
+216.98.910.000 +216.73.369.037 +216.71.960.100). ع.ق.

مثال موقعي لفيلا " سيدي بوسعيد ج 2 " الكائنة بسيدي بوسعيد
36°52'1.21"N - 10°20'55.04"E



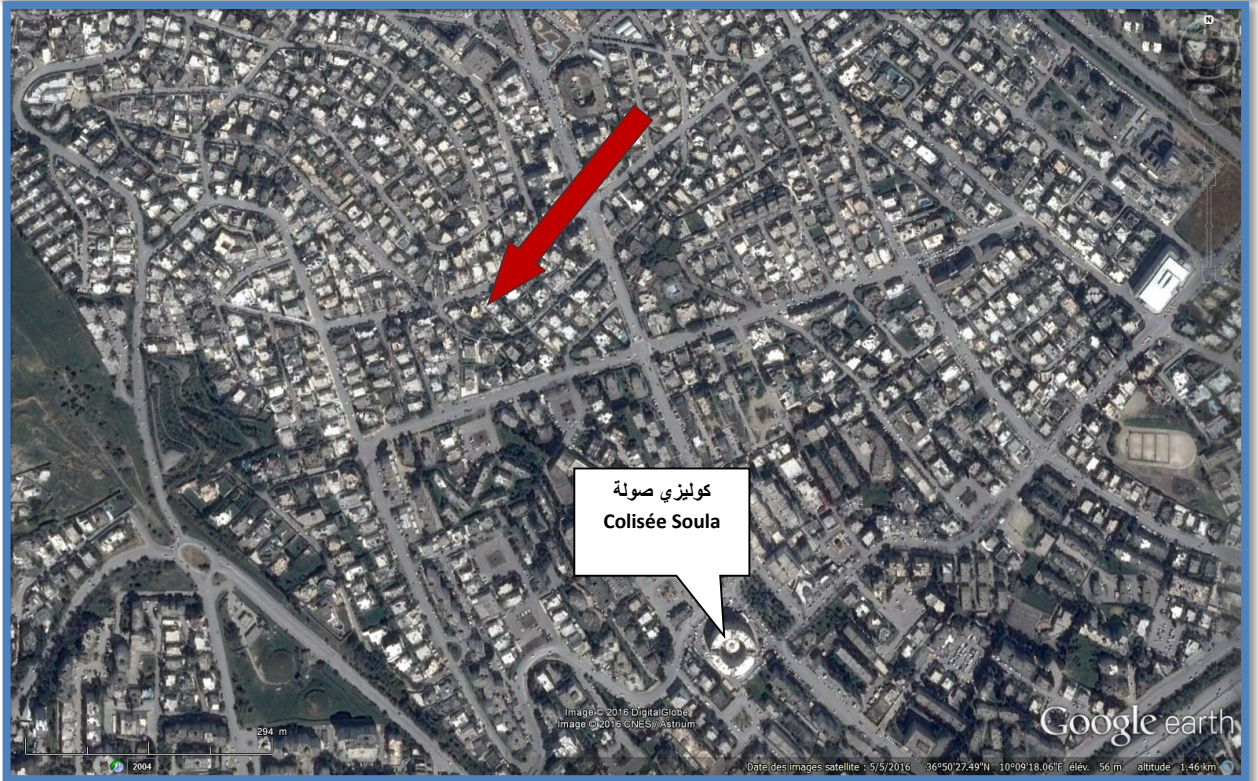
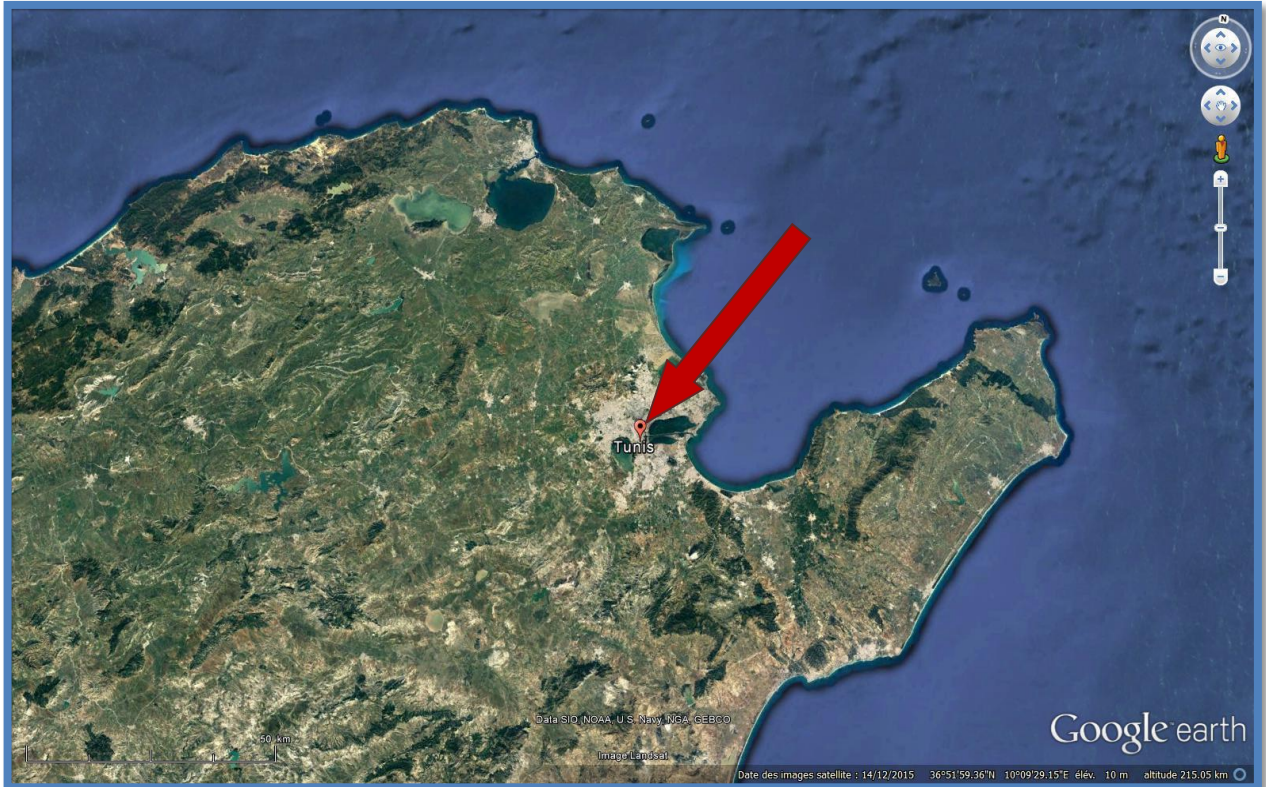
مثال موقعي لفيلا اماريليس الكائنة بقرطاج - المرسي

36°51'24.29"N, 10°19'49.72"E



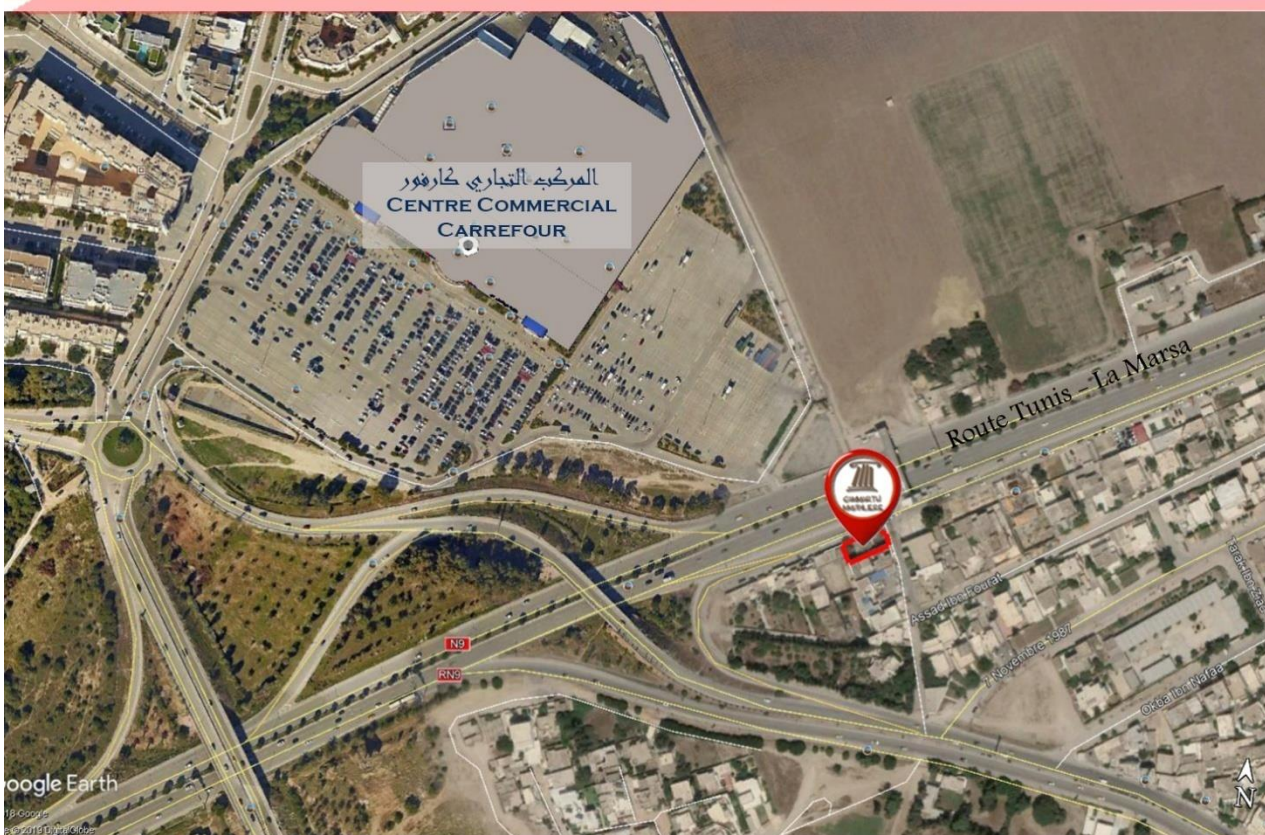
مقال موثقي لفيلا المنار 209 الكائنة بالمنار - تونس

36°50'30.73"N, 10°09'10.45"E



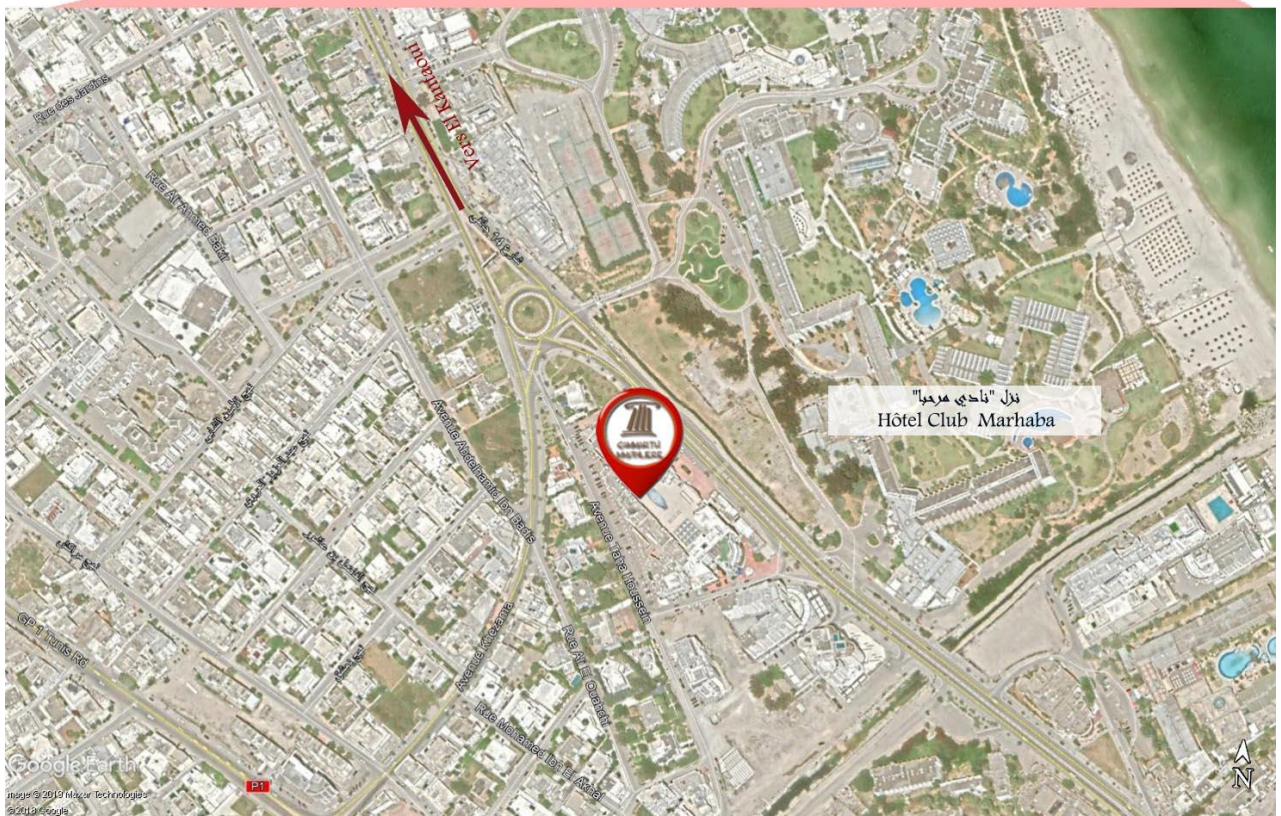
مثال موقعي لفيفلا دار الخير 3 الكائنة بسيدي داود - المرسى

36°51'52.94"N, 10°18'0.84"E



مثال موقعي للشقة " مليون 114 " الكائنة بخزامة - سوسة

35°50'43.65"N- 10°37'12.51"E



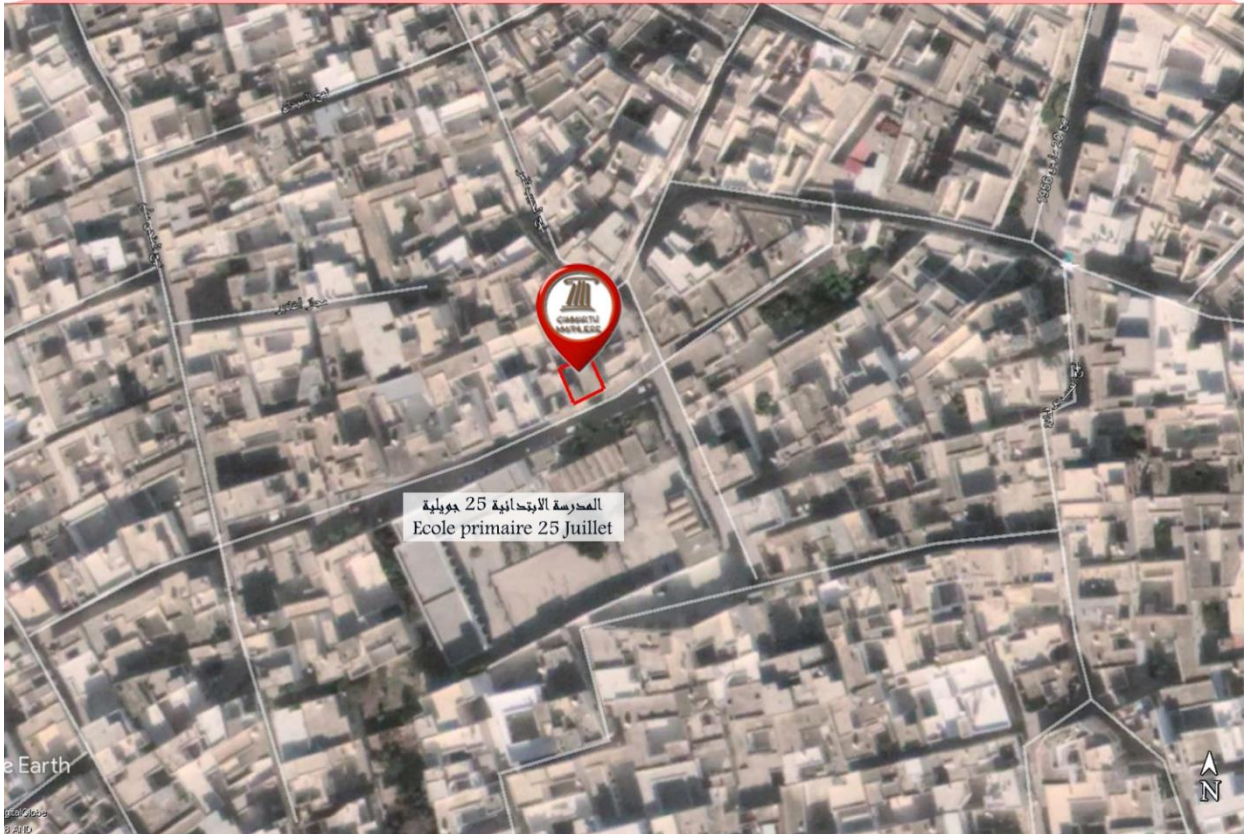
مثال موقعي للعقار " الكرم " الكائن بحمام سوسة - سوسة

35°51'15.18"N, 10°35'21.49"E



مثال موقعي للبناء " الأمل " الكائنة بحمام سوسة - سوسة

35°51'26.00"N, 10°35'28.15"E



مثال موقعي للشقة " فهد " الكائنة بباب سعدون - تونس

36°48'17.94"N, 10° 9'47.39"E



مثال موقعي للمحل " البشير " الكائن بحمام سوسة - سوسة

35°51'40.11"N- 10°35'34.60"E



مثال موقعي للشقة المزدوجة " الأوس " الكائنة بحمام سوسة - سوسة

19.36'51°35 "N, 10°35'27.57"E

