

إعلان بيع

طلب عروض عدد 03 لسنة 2020

التفويت في عدد 13 عقارات

كائنة بالمركز العمراني الشمالي وبالمنازل وبجى التحرير وبباب سعدون-تونس وبرأس الجبل – بنزرت
وبالساحلين – المنستير وبالمنطقة السياحية القنطاوي - حمام سوسة (أقساط مستقلة)

تعتمد شركة "عقارية قمرت"، شركة على ملك الدولة خاضعة لأحكام القانون التونسي، الإعلان عن طلب عروض للتفويت رضائيا في:

■ عدد (03) مقاسم كائنة بالقنطاوي :

الخصائص العمرانية	المساحة المكونة للمقسم	المساحة موضوع التفويت	الموقع	الرسوم العقارية	موضوع البيع	القسط
صبغته بعد التسوية سكني جماعي، تجارة وخدمات نسبة إشغال الأرض: 0.6 ضارب البناء: 3 الارتفاع: 20 متر	1 642 م ²	1 012 م ²		92037 سوسة و88880 سوسة و24020 سوسة و75770 سوسة و54255 سوسة و27214 سوسة	المقسم "خيرة" "II"	I
عدد 02 مقاسم صبغة كل منه بعد التسوية سكني فردي منفرد نسبة إشغال الأرض: 1/3 ضارب البناء: 1 الارتفاع: R+2	621 م ²	605 م ² (411 م ² مساحة جزء من المقسم +194 م ² للإدماج والتكملة لرسم العقاري المجاور 23600 سوسة)	مقاسم كائنة بمفترق شارعي البيئة والنخيل بالمنطقة السياحية القنطاوي حمام سوسة	92037 سوسة و88880 سوسة و117807 سوسة و27214 سوسة	المقسم "خيرة" "IV"	II
	621 م ²	635 م ² (298 م ² مساحة جزء من المقسم و337 م ² للإدماج و التكملة للرسم العقاري المجاور 23600 سوسة)			المقسم "خيرة" "V"	III

■ عدد (06) أراضي كائنة برأس الجبل - بنزرت وبالساحلين - المنستير:

القبط	الشقة	الرسم العقاري	الموقع / الوصف	مساحة العقار موضوع التفويت	الصيغة
IV	رأس الجبل 1	10578 بنزرت	أرض فلاحية تقع بمنطقة سقوية عمومية تحتوي على بئر سطحية وأشجار زيتون	40 400 م ²	فلاحية
V	الرحمة	72613 المنستير	أرض فلاحية مسيجة تقع بمنطقة سقوية عمومية على الطريق الرئيسية بالساحلين تحتوي على بئر سطحية وأشجار زيتون	11 051 م ²	فلاحية
VI	رأس الجبل 2	9447 بنزرت	أراضي فلاحية متلاصقة (مشجرة قوارص مختلفة) تقع بأحواز مدينة رأس الجبل - بنزرت	21 454 م ²	فلاحية
		4631 بنزرت		نسب على الشياح غير محددة (يتمثل في بئر)	
VII	رأس الجبل 3	9448 بنزرت		7 151 م ²	فلاحية
VIII	رأس الجبل 4	9449 بنزرت		7 151 م ²	
IX	رأس الجبل 5	9450 بنزرت		7 151 م ²	

■ عدد (04) شقق كائنة بالمركز العمراني الشمالي وبالمنازل وبعي التحريرو بباب سعدون- تونس:

القبط	الشقة	الرسم العقاري	العنوان	الوصف	الصف	المساحة المغطاة
X	سيتي سنتر 1	67491 تونس (الرسم الأم)	شقة عدد E1-04، الطابق الأول العمارة E. إقامة سيتي سنتر، المركز العمراني الشمالي - أريانة	شقة بإقامة (R+6)، تفتح على نهج مدينة العلوم بتونس، ذات استغلال تجاري و سكني وعدد 02 طوابق سفلية مخصصة للمأوى.	S+4	حوالي 280 م ² مع حق انتفاع بمأوى عدد P2-17
XI	زروق 6	غير مسجل	شقة عدد 6، عمارة H، الطابق الثالث. إقامة زروق، حي التحرير-تونس	بالقرب من شركة سباق الخيل - ميدان قصر سعيد ومن المتحف الوطني بباردو.	S+2	حوالي 85 م ²
XII	حنبل 61	89877 تونس	شقة عدد 34، عمارة B، الطابق الثاني. إقامة حنبل، المنار-1-تونس	شقة بإقامة سكنية وتجارية R+4 بالمنار 1-تونس تفتح على نهج أمهات تونس و X3 وعلى نهج 7400	S+0	25 م ² بالإضافة إلى الأجزاء المشاعة والمشاركة مع حق انتفاع بمأوى عدد 37 بالطابق تحت الأرضي

حوالي 59 م ²	S+1	شقة بالقرب من شارع 9 أفريل ومستشفى شارل نيكول-تونس.	عدد4، زنقة الماء، نهج الأفواس، باب سعدون، تونس.	15762تونس 61568/تونس 37153/تونس رسم عقاري غير مفرز	فيد مسوغ	XIII
-------------------------	-----	--	---	--	-----------------------------	------

يمكن الإطلاع على الأمثلة الموقعية للعقار على الرابط www.gammarth-immobiliere.tn أو مباشرة بالمقر الاجتماعي لشركة "عقارية قمرت" أو بمكتبها بمدينة سوسة.

يتمّ التفويت في العقارات موضوع طلب العروض خالية من الرهون أو التحويلات التي تحول دون نقل الملكية. وتخضع إجراءات التفويت الجارية للأحكام والبنود الواردة بكراس الشروط النموذجي وبنص إعلان طلب العروض. يتعلّق البيع بالعقارات والبناءات والمنقولات والتجهيزات على الحالة التي هي عليها كما تقع معاينتها من قبل المشاركين ومستشاريهم وتحت مسؤوليتهم.

ويدعى المهتمون بطلب العروض إلى ربط الصلة بالجهات الإدارية المحلية والمصالح الفنية المختصة، عند الاقتضاء وقبل المشاركة، إلى مزيد التثبت من صيغة الممتلكات موضوع التفويت ومن وضعيتها القانونية والفنية.

يمكن لكل شخص طبيعي أو معنوي يرغب في المشاركة في قسط أو أكثر من طلب العروض الحالي زيارة ومعاينة العقارات الموضوع للبيع. وتجرى الزيارات بمواعيد مسبقة طيلة الفترة الممتدة من 29 جوان إلى 05 أوت 2020. ويتمّ تحديد الموعد عن طريق طلب يقدم إلى "عقارية قمرت" طبقا للشروط المحددة بكراس الشروط وبعد سحبها مقابل خلاص مبلغ غير قابل للاسترجاع قدره مائة دينار (100د) نقداً أو بواسطة صكّ يسلم إلى القسم المالي للشركة أو بفرعها الكائن قبالة مفترق سهلول سوسة خلال التوقيت الإداري.

ترسل العروض في ظروف مغلقة ومختومة عن طريق البريد مضمون الوصول أو البريد السريع أو تودع مباشرة مقابل وصل في الاستلام لدى مكتب الضبط لشركة عقارية قمرت. ويحمل الطرف الخارجي وجوب التنصيصات التالية:

المرسل إليه: شركة "عقارية قمرت"

العنوان: نهج بحيرة أناسي – ممر بحيرة الملاوي عمارة الكرامة القابضة ضفاف البحيرة 1053 تونس

الموضوع: المشاركة في طلب العروض عدد 03 لسنة 2020

" لا يفتح من قبل مصالح مكتب الضبط "

يتكوّن ملف العرض المضمّن بالطرف الخارجي من جميع الوثائق الإدارية والمالية المرتبة من "أ" إلى "ح" والمنصوص عليها بالفصل 8 المتعلق بمحتوى العروض بما في ذلك ضمان المشاركة طبقا لمقتضيات كراسات الشروط والمحدّد جزافيا بمبلغ عشرون ألف دينار (20 000 د) بالنسبة للقسط عدد 1 وعشرة آلاف دينار (10.000 د) بالنسبة لكل قسط من الأقساط من II إلى V والقسط X وخمسة آلاف دينار (5.000 د) بالنسبة لكل قسط من الأقساط من VI إلى IX ومن XI إلى XIII .

حدّد آخر أجل لقبول العروض ليوم الخميس 06 أوت 2020 على الساعة الحادية عشرة صباحا (11س00). ويعتمد ختم مكتب الضبط لشركة عقارية قمرت كمرجع وحيد لاثبات تاريخ وصول العروض. وتنعقد جلسة فتح العروض العلنية في نفس اليوم على الساعة الحادية عشرة و النصف صباحا (11س30) بالمقر الاجتماعي للشركة بحضور عدل تنفيذ والعارضين أو من يمثلهم (مصحوبين بإثبات هوية وبتوكيل).

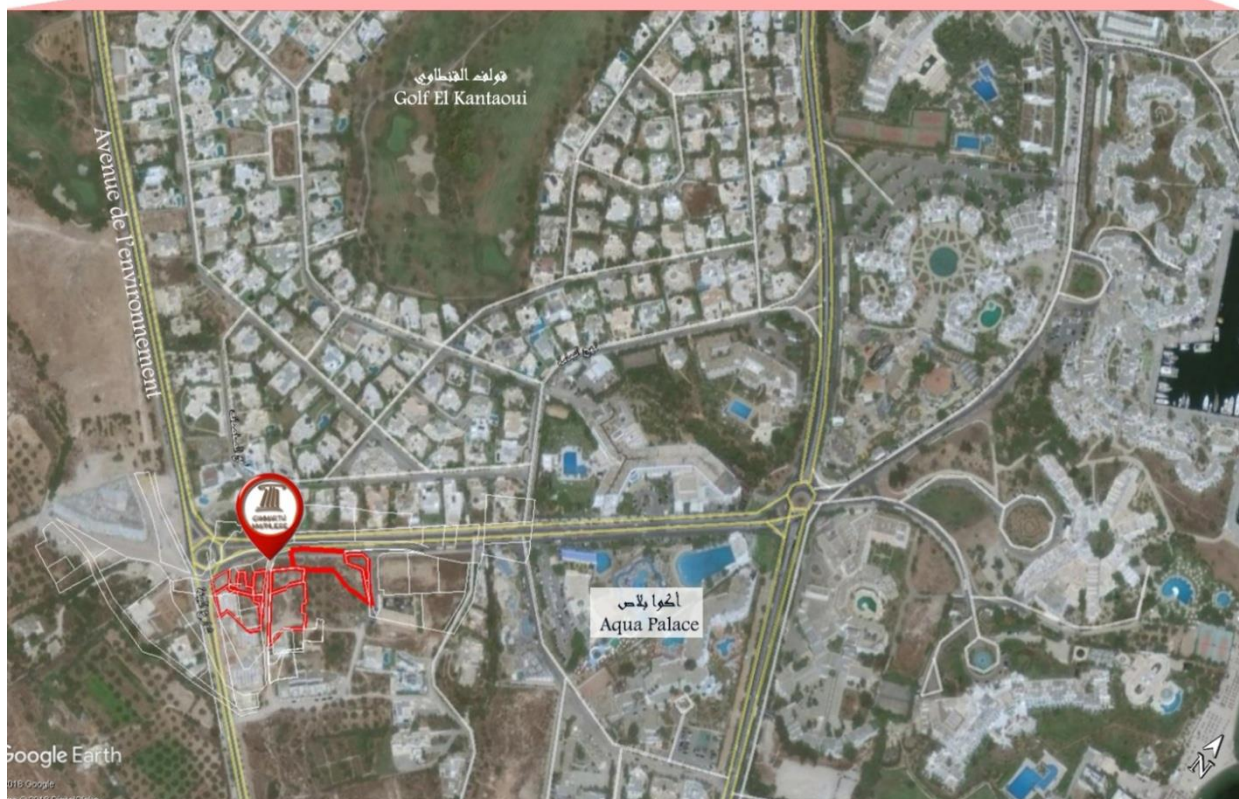
ويبقى المشاركون ملزمين بعروضهم لمدة مائة وثمانون (180) يوما بداية من اليوم الموالي للتاريخ الأقصى المحدد لقبول العروض.

لمزيد الإرشادات يرجى الإتصال بالمصلحة التجارية للشركة أو بفرعها الجهوي الكائن قبالة مفترق سهلول سوسة على الأرقام

(+216.98.910.000 +216.73.369.037 +216.71.960.100). ع.ق

مثال موقعي للمقاسم خيرة 2 وخيرة 4 وخيرة 5 الكائنة بالقنطاوي - سوسة

35°53'12.75"N, 10°35'26.59"E



مثال موقعي لقطعة الأرض رأس الجبل 1 الكائنة برأس الجبل - بنزرة

37°13'51.6"N, 10° 6'14.8"E



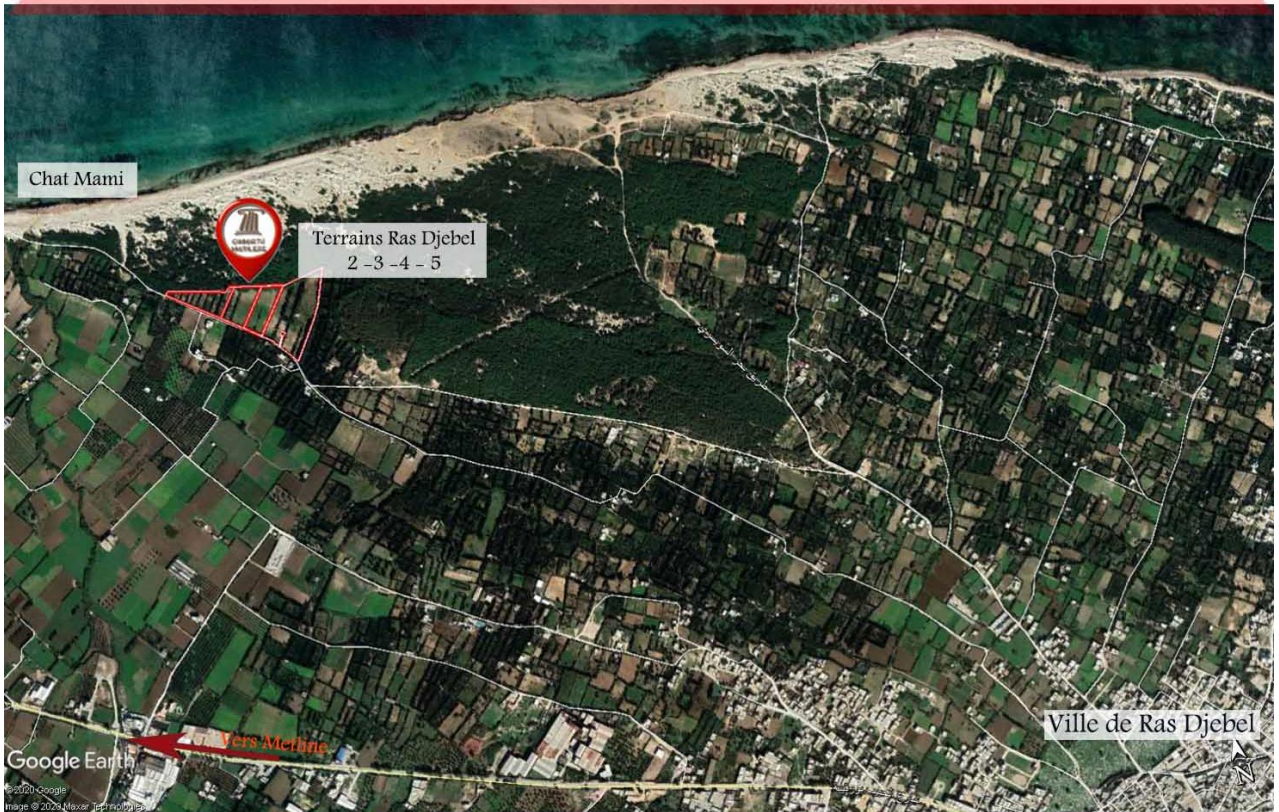
مثال موقعي لقطعة الأرض الرخمة الكائنة بالساحلين - المنستير

35°44'31.33"N, 10°43'8.24"E



مثال موقعي لقطع الأراضي راس الجبل 2 و 3 و 4 و 5 الكائنة براس الجبل - بنزرت

37°14'1.19"N, 10° 6'6.73"E





مثال موقعي للشقة " سيتي سنتر 1 " الكائنة بالمركز العمراني الشمالي - تونس

$36^{\circ}50'55.23''N-10^{\circ}11'25.15''E$



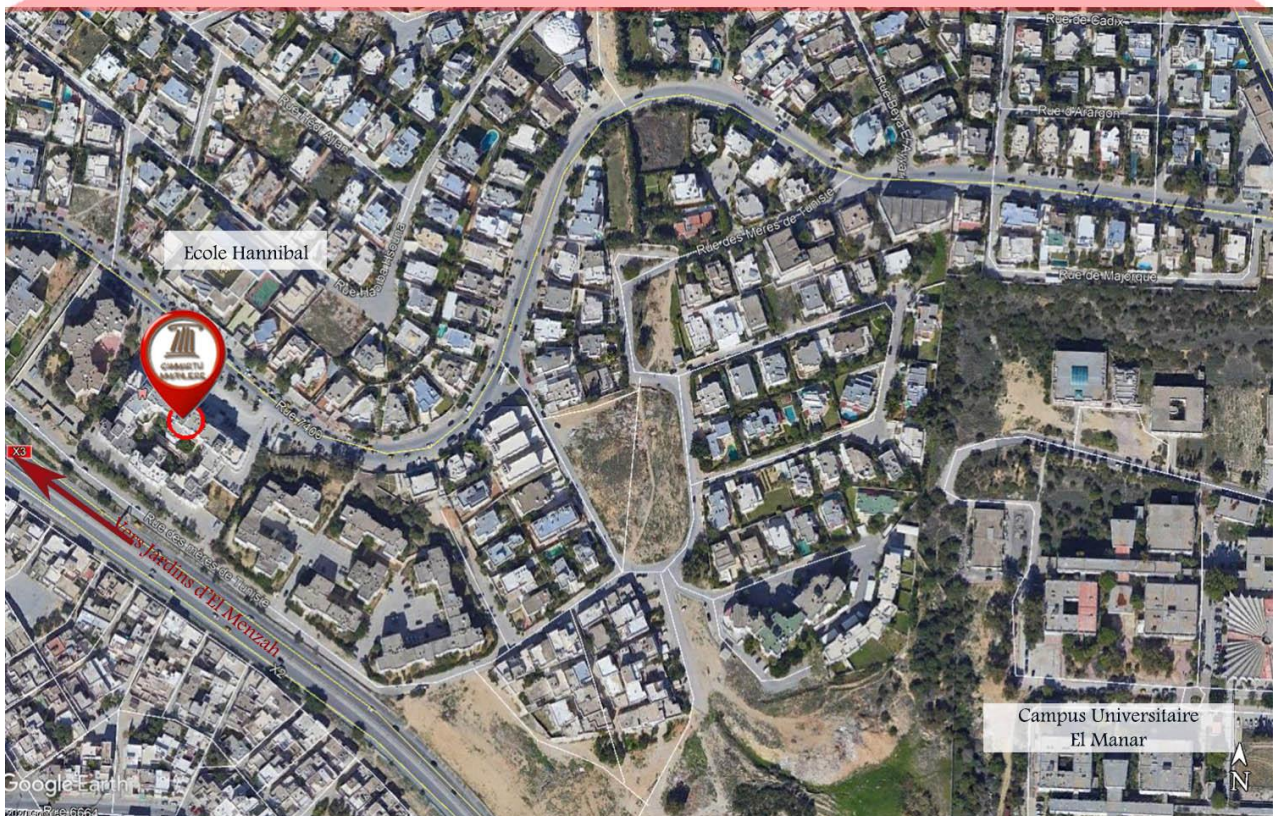
مثال موقعي للشقة "زروق 06" الكائنة بحي التحرير - تونس

36°49'56.00"N, 10° 7'8.32"E



مثال موقعي للشقة حنجل 61 الكائنة بالمنار 1 - تونس

36°50'6.43"N, 10° 8'15.42"E



مثال موقعي للشقة " فهد " الكائنة بباب سعدون - تونس

$36^{\circ}48'17.94''N, 10^{\circ}9'47.39''E$

