

## Avis de Vente au plus offrant A.O N°02/2020

**Cession de Neuf(09) biens sis à Sidi-Bou-Said, à Menzah VI et à Cité Ettahrir–Tunis, à El Kantaoui, à Hammam Sousse et à Chott Mariem–Sousse (en Lots séparés)**

La société **Gammarth Immobilière (G.I)**, Société de droit tunisien propriété de l'Etat se propose de lancer un appel d'offres pour la cession à l'amiable de :

▪ **Un (01) Bien immobilier sis à El Kantaoui –Sousse:**

Lot	Résidence	Titre Foncier	Descriptif /Emplacement	Sup. Terrain (environ)	Sup. Couv. (environ)
I	<a href="#">Florallis</a>	119249 Sousse 117808 Sousse 128830 Sousse 23600 Sousse 28003 Sousse 82729 Sousse 29745 Sousse	<b>Une résidence principale</b> d'une superficie couverte de 1 383m <sup>2</sup> , <b>08 bungalows, un espace aménagé et un Salon de Thé</b> loué (vente des murs sans fonds de commerce) situés à la zone touristique El Kantaoui- Sousse. Angle avenue les palmiers et rue Sidi El Kantaoui en mitoyenneté avec l'hôtel « Vincci Arcobaleno » et à proximité du port -El Kantaoui et Aqua Palace	5 121 m <sup>2</sup>	2 590 m <sup>2</sup>

▪ **Un (01) Bungalow sis à la Résidence Al Marassi Sidi Bou Saïd:**

Lot	Appt.	Titre Foncier	Adresse/descriptif	Superficie Utile (environ)	Superficie non couverte (Terrasse)
II	<a href="#">Sidi Bou Saïd 3</a>	202733 Tunis/ 114373 Tunis Titre Individuel (les parcelles 11 et 15)	<b>Duplex (S+4)</b> , Bloc A Résidence Al Marassi, donnant directement sur la plage et à proximité du port de Saïd - Tunis. plaisance de Sidi Bou La résidence est conçue sous forme d'un petit village.	<b>231 m<sup>2</sup></b> (252 m <sup>2</sup> environ après travaux de réaménagement) En plus des parts communes et indivises revenant au duplex	<b>139 m<sup>2</sup> (environ)</b>

▪ **Trois (03) appartements sis à Sidi Bou Saïd et à Cité Ettahrir– Tunis :**

Lot	Appt.	Titre Foncier	Adresse/descriptif	Type	Superficie
III	<a href="#">Elysse</a>	98912 Tunis (TF mère)	Appartement n°E2-02, au Rez-de-chaussée de l'Immeuble « Elysse 2 », prêt de l'école internationale d'architecture et du port de plaisance - Sidi-Bou-Said.	S+2	<b>84,58 m<sup>2</sup> environ (soit environ 74 m<sup>2</sup> divis)</b> En plus des parts communes et indivises revenant à l'appartement

IV	<a href="#">Zarrouk 5 (Loué)</a>	Non Immatriculé	Appartement N°5, bloc H, 3 <sup>ème</sup> étage, résidence Zarrouk, cité Ettahrir	" Résidence Zarouk" cité Ettahrir-Tunis à proximité de l'Hippodrome de Ksar Saïd et à 15 minutes du musée National de Bardo	S+3	<b>114 m<sup>2</sup></b> environ En plus des parts communes et indivises revenant à l'appartement
V	<a href="#">Zarrouk 1</a>	Non Immatriculé	Appartement N°1, bloc H, 1 <sup>ème</sup> étage, résidence Zarrouk, cité Ettahrir		S+2	<b>81 m<sup>2</sup></b> environ En plus des parts communes et indivises revenant à l'appartement

▪ **Un (01) local commercial sis à Menzah 6 -Tunis:**

Lot	Bien	Titre Foncier	Emplacement /Descriptif	Superficie
VI	<a href="#">Jamil 3</a>	Non immatriculé	Local n° 03, niveau rez-de-chaussée Annexe du complexe commercial Cité Jamil, à proximité du centre culturel et sportif des jeunes Menzah 6	<b>19 m<sup>2</sup> environ</b>

▪ **Trois (03) terrains sis à Hammam-Sousse et à Chott Mariem –Sousse :**

Lot	Terrain	Titre Foncier	Emplacement	Surface du bien	Vocation
VII	<a href="#">Oued Kharoub</a>	93017 Sousse	Terrain planté des arbres et clôturé situé à Henchir Fokaïa Hammam Sousse, à 5 minutes de l'autoroute et de la zone touristique de Chott Mariem. Avec un studio (50 m <sup>2</sup> Environ)	<b>7 136 m<sup>2</sup></b>	<b>Agricole</b>
VIII	<a href="#">Aljorf 6</a>	52047 Sousse 7 889 m <sup>2</sup>	Terrains plantés d'oliviers situés à Chott Mariem, à proximité de la route principale P1 reliant Sidi Bou Ali et El Kantaoui, à proximité du Centre de loisir Kids « Playtime Park » et à environ 15 minutes de la zone touristique de Chott Mariem.	<b>1 972,25 m<sup>2</sup></b> dans l'indivision	
IX	<a href="#">Aljorf 7</a>	17387 Sousse 6 096 m <sup>2</sup>		<b>1 524 m<sup>2</sup></b> dans l'indivision	

Les plans de situation sont disponibles sur le site [www.gammarth-immobiliere.tn](http://www.gammarth-immobiliere.tn), ou directement au siège Social de la société ou à son bureau à Sousse.

Les biens objets de la cession seront cédés libres de tous droits ou hypothèques de nature à entraver / le transfert de propriété.

La vente porte sur **les biens immobiliers, meubles et équipements** dans l'état où ils se trouvent, à constater sur place par le soumissionnaire et ses conseillers sous sa propre responsabilité.

Les personnes intéressées par l'acquisition des biens immobiliers objets de la cession sont invitées à s'assurer le cas échéant de leurs vocations et de leurs situations auprès des autorités locales et des services techniques compétents avant de participer à la présente procédure de cession.

Toute personne physique ou morale désirant prendre part à un ou plusieurs lots du présent appel d'offres est autorisée à visiter les biens mis en vente. Les visites seront organisées sur rendez-vous durant la période allant du **16 Mars au 27 Avril 2020**. Les candidats devront en formuler la demande de visite auprès de Gammarth Immobilière selon les conditions fixées dans le cahier des charges (C.C) et après retrait de ce dernier, aux heures

ouvrables, contre le paiement de la somme non remboursable de cent dinars (100 DT) en espèces ou par chèque au service financier de la société ou à son agence régionale sise en face du carrefour Sahloul-Sousse. Les soumissionnaires feront parvenir leurs offres par voie postale, sous pli recommandé, par rapid-poste ou les déposer directement au bureau d'ordre de Gammarth Immobilière contre décharge. Les offres seront placées sous enveloppe extérieure fermée et scellée avec la mention :

**Destinataire : Société Gammarth Immobilière**

**Adresse : Rue du Lac d'Annecy - Passage du Lac Malawi Immeuble Al Karama Holding Les berges du lac 1053  
Tunis - Tunisie**

**Objet : Participation à l'Appel d'Offres n°02/2020  
«A Ne Pas Ouvrir par le service du bureau d'ordre»**

Cette enveloppe extérieure comportera les pièces administratives et financières de A à F énumérées dans l'art. 8 « contenus des offres » dont le cautionnement de participation selon les conditions figurant

Au C.C est fixé forfaitairement à **Cinquante mille Dinars (50 000 DT) pour le lot I, Quinze mille Dinars (15 000 DT) pour chacun des lots le lot II à III et cinq mille dinars (5 000 DT) pour chacun des lots de IV à IX.**

La date limite de remise des offres est fixée au **Mardi 28 Avril 2020 à 11H00**, le cachet du bureau d'ordre de G.I faisant foi. **La séance publique d'ouverture** des plis sera tenue le même jour à **11H30** au siège de la société en présence d'un huissier notaire, des soumissionnaires ou leurs représentants (munis d'une pièce d'identité et d'une procuration).

Les soumissionnaires demeurent liés par leurs soumissions pendant **cent quatre-vingt(180) jours** à compter du jour suivant la date limite de réception des offres.

Pour plus d'informations veuillez contacter le service commercial de la société ou son agence régionale (+216.71.960.100, +216.73.369.037 ou +216.98.910.000). **G.I**



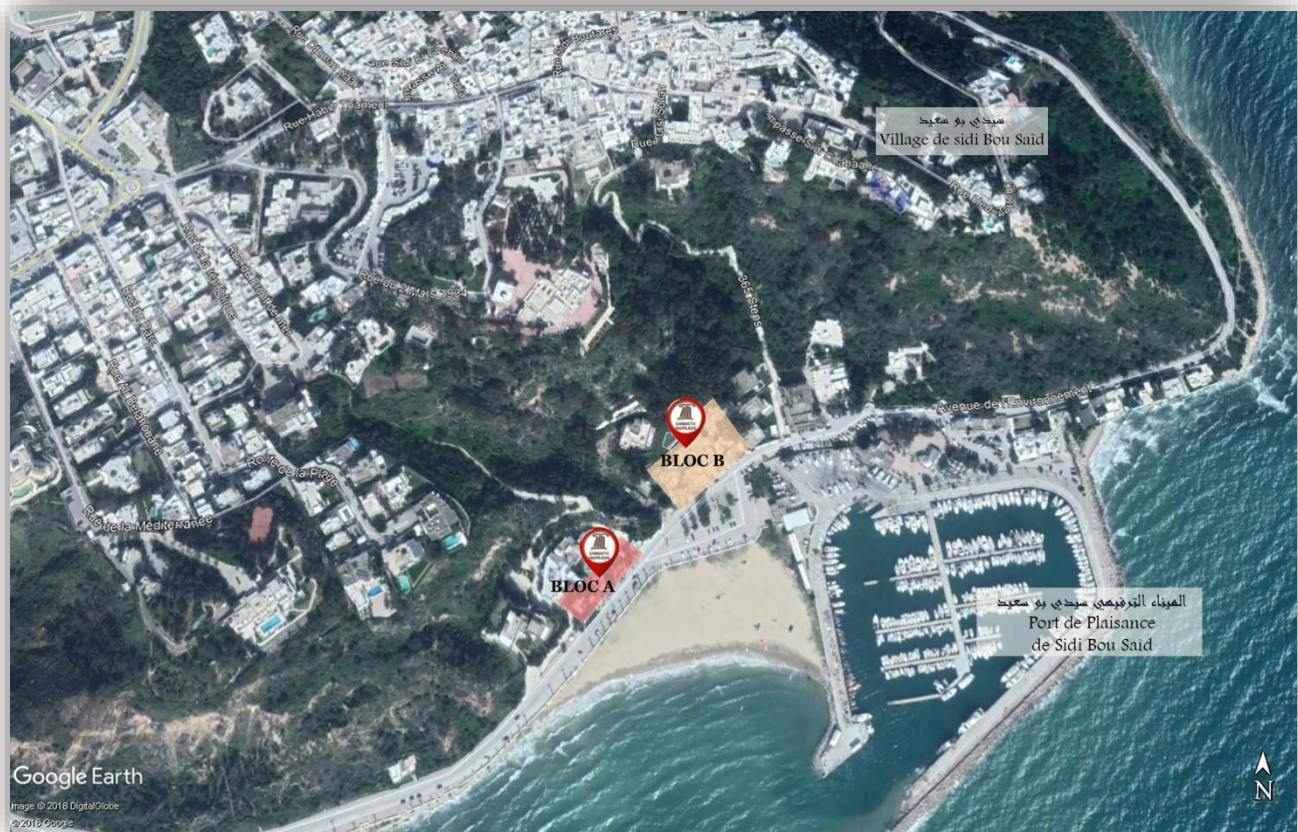
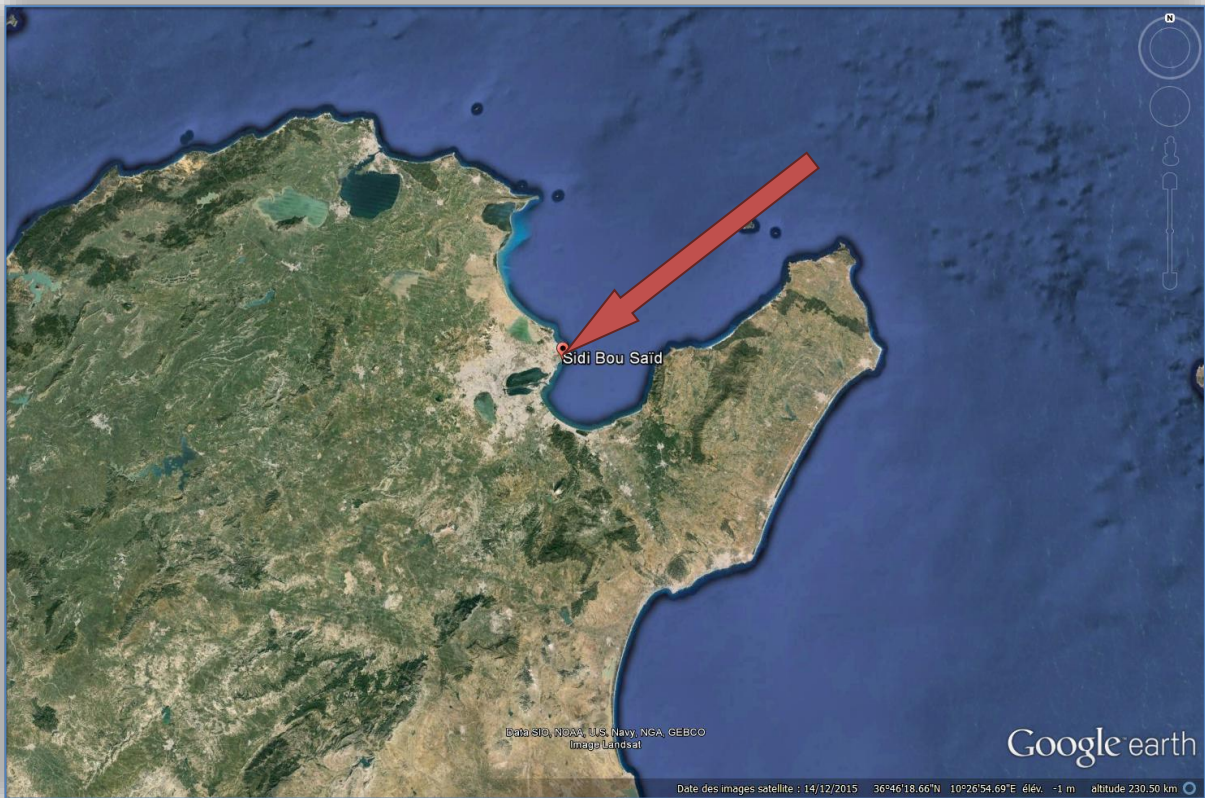
**Vue par satellite de la résidence « Florallis » sise à El Kantaoui - Sousse**  
**35°53'13.91"N - 10°35'35.25"E**





# Vue par satellite des Bungalow sises à Sidi Bou Saïd - Tunis

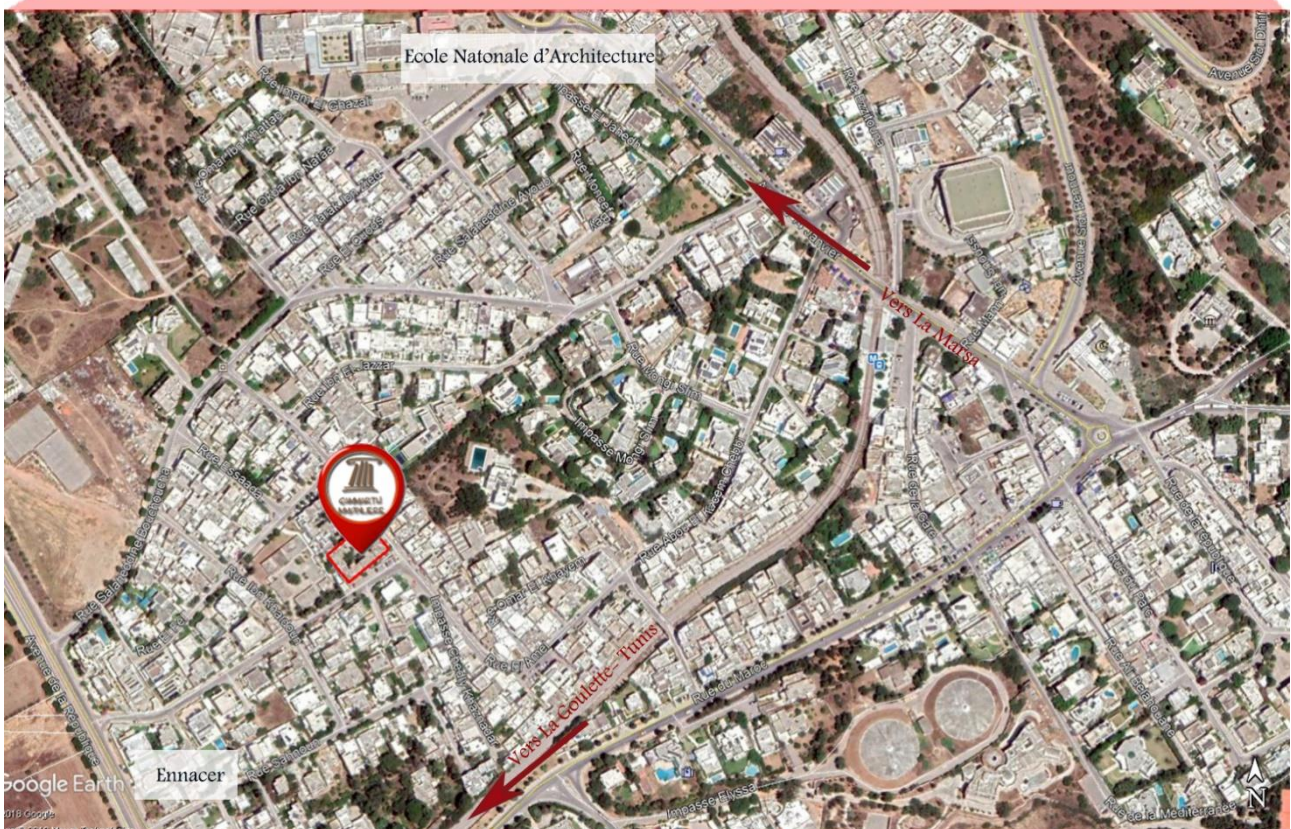
36°52'1.21"N - 10°20'55.04"E





# Vue par satellite de l'appartement « Ulysse » sis à Sidi Bou Said

36°52'9.61"N- 10°20'15.60"E





# Vue par satellite des appartements « Zarrouk 1 et Zarrouk 5 » sis à Cité Ettahrir- Tunis

36°49'56.00"N, 10° 7'8.32"E



*A titre indicatif selon Photos et droits Google fournis au public.*



## Vue par satellite du local commercial «Jamil 3 » sis à Manzeh 6- Tunis

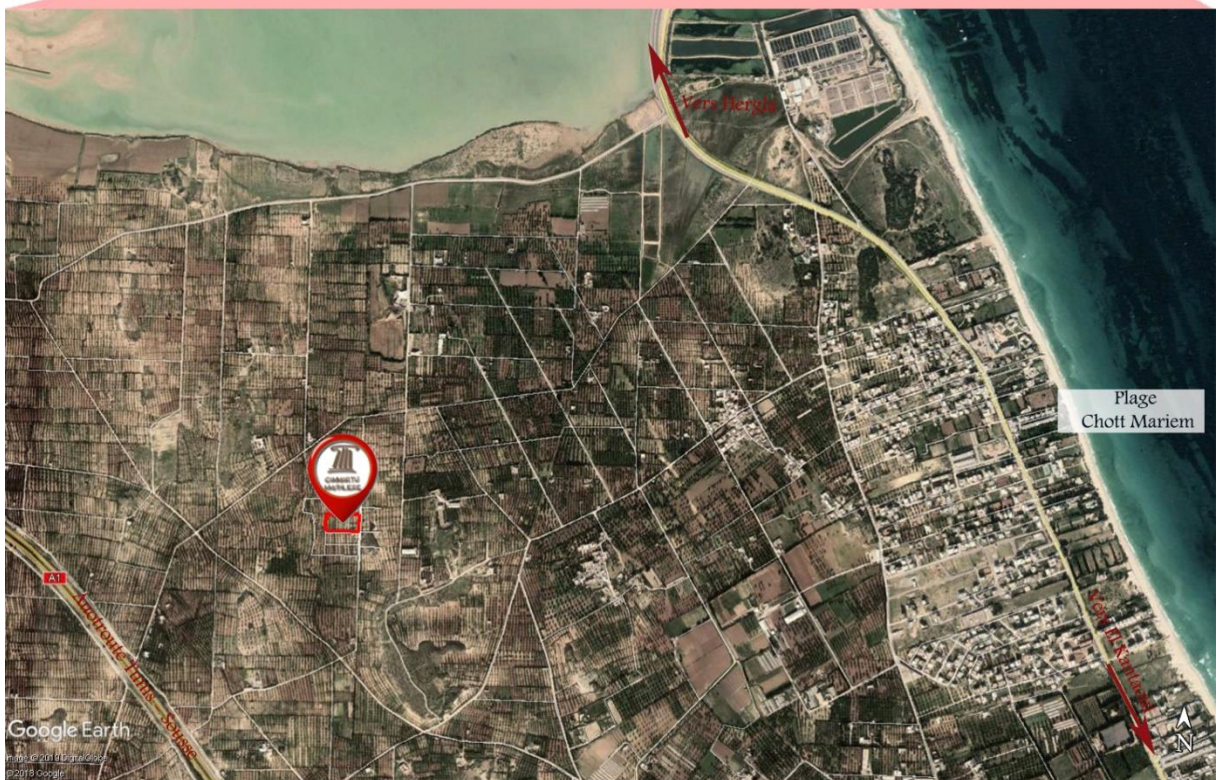
$36^{\circ}50'48.41''N, 10^{\circ}9'56.64''E$



*A titre indicatif selon Photos et droits Google fournis au public.*



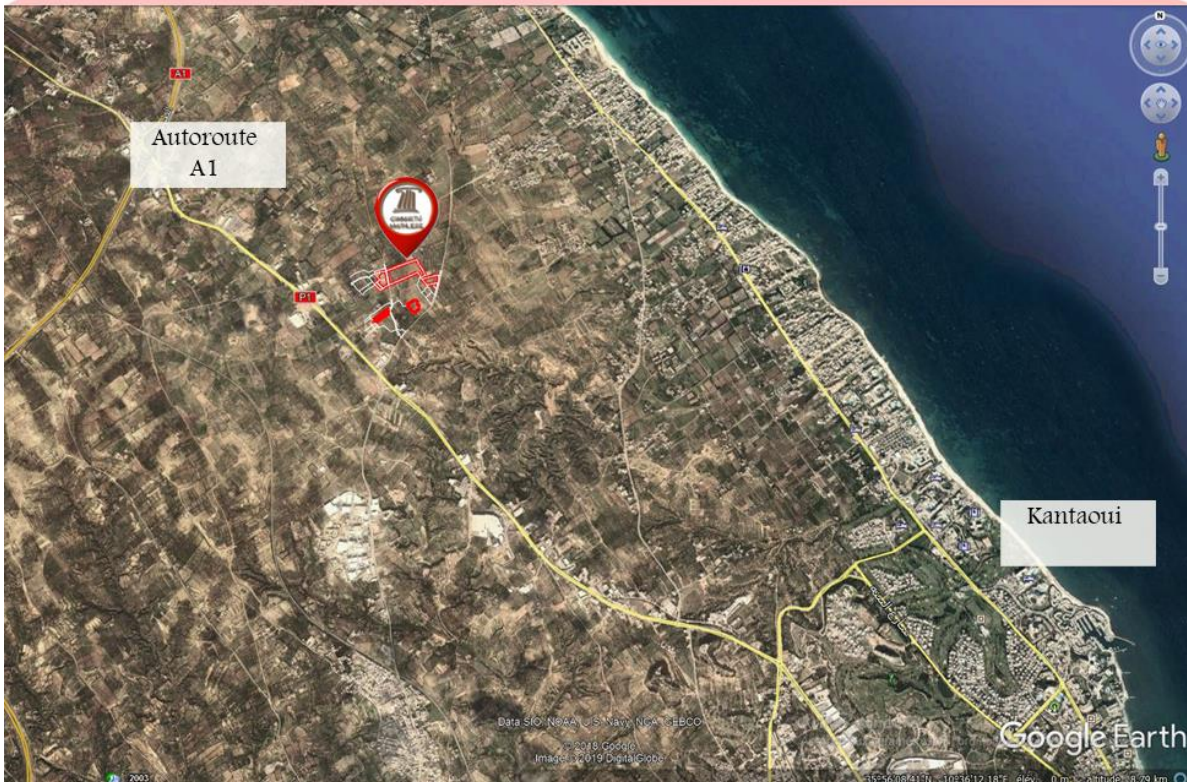
**Vue par satellite du terrain «Oued Kharoub» sis à Hammam -Sousse**  
**35°57'30.83"N - 10°30'44.93"E**



*A titre indicatif selon Photos et droits Google fournis au public.*



**Vue par satellite des Terrains « Aljorf » sis à Chott Mariem - Sousse**  
*35°55'13.01"N, 10°31'56.83"E*



*A titre indicatif selon Photos et droits Google fournis au public.*