

إعلان بيع

طلب عروض عدد 02 لسنة 2020

التفويت في عدد 09 عقارات

بسيدي بوسعيد وبالمنزه VI وبجي التحرير-تونس وبالقنطاوي وبحمام سوسة وبشط مريم - سوسة (أقساط مستقلة)

تعتمد شركة "عقارية قمرت"، شركة على ملك الدولة خاضعة لأحكام القانون التونسي، الإعلان عن طلب عروض للتفويت رضائيا في:

■ عدد (01) إقامة بالقنطاوي سوسة:

القسط	الإقامة	الرسم العقاري	الوصف / الموقع	مساحة العقار (حوالي)	المساحة المغطاة (حوالي)
I	فلوراليس	119249 سوسة 117808 سوسة 128830 سوسة 23600 سوسة 28003 سوسة 82729 سوسة 29745 سوسة	فيلا رئيسية مساحتها المغطاة 1 383 م ² و 08 أجنحة صغيرة Bungalow وفضاء مهمي وقاعة شاي مسوغة (التفويت في الجدران دون الأصل التجاري) كائنة بالمنطقة السياحية سوسة القنطاوي على زاوية شارع النخيل ونهج سيدي القنطاوي بجانب نزل "فينشي أركو بالينو" وحنو ميناء القنطاوي و"أكوا بالاص"	121 م ²	2 590 م ²

■ عدد (01) جناح سكني (Bungalow) بإقامة "المراسي" بسيدي بوسعيد:

القسط	الشقة	الرسم العقاري	الوصف / العنوان	المساحة المستغلة	مساحة غير مغطاة (شرفة)
II	سيدي بوسعيد 3	202733 تونس 114373/ تونس رسم منفرد (القطعتين) 11 و 15	شقة مزدوجة (Duplex) (S+4) بالجناح «أ» من إقامة المراسي تطل مباشرة على الشاطئ وعلى المرفأ الترفيهي والسياحي بسيدي بوسعيد وتتميز الإقامة بهندستها التقليدية على شكل قرية	231 م ² (حوالي 252 م ² بعد التهيئة) إضافة إلى الأجزاء المشاعة والمشتركة الراجعة للشقة	حوالي 139 م ²

■ عدد (03) شقق كائنة بسيدي بوسعيد وبجي التحرير - تونس:

القسط	الشقة	الرسم العقاري	الوصف / العنوان	الصف	المساحة المغطاة
III	عليسة	98912 تونس (الرسم العقاري الأم)	شقة عدد E2-02، الطابق الأرضي عمارة "عليسة 2" بالقرب من المدرسة الوطنية للهندسة المعمارية والتعمير بتونس والمرفأ الترفيهي بسيدي بوسعيد-سيدي بوسعيد	S+2	حوالي 84,58 م ² (ما يقارب 74 م ² مساحة مفرزة) إضافة إلى الأجزاء المشاعة والمشتركة الراجعة للشقة

حوالي 114 م ² إضافة إلى الأجزاء المشاعة والمشاركة الراجعة للشقة	S+3	"إقامة زروق" حي التحرير- تونس	شقة عدد 5، عمارة H، الطابق الثالث، إقامة زروق، حي التحرير	غير مسجل	زروق 5 مسوغ	IV
حوالي 81 م ² إضافة إلى الأجزاء المشاعة والمشاركة الراجعة للشقة	S+2	بالقرب من شركة سباق الخيل - ميدان قصر سعيد وعلى بعد 15 دقيقة من المتحف الوطني بباردو	شقة عدد 1 الطابق الأول، عمارة H، "إقامة زروق"، حي التحرير	غير مسجل	زروق 1	V

■ عدد (01) محل تجاري بالمنزه 6 :

مساحة العقار موضوع التفويت	الموقع/ الوصف	الرّسم العقاري	العقار	القسط
حوالي 19 م ²	المحل عدد 03 الطابق الأرضي ملحق المركب التجاري جميل بالقرب من المركب الثقافي والرياضي للشباب بالمنزه السادس	غير مسجل	الجميل 3	VI

■ عدد (03) أراضي كائنة بحمام سوسة وبشط مريم-سوسة:

الصبغة	مساحة العقار	الموقع	الرّسم العقاري	إسم الرّسم	القسط
فلاحية	136 7 م ²	أرض مشجرة ومسيجة بهنشير الفقاعية حمام سوسة على بعد 5 دقائق من الطريق السريعة ومن المنطقة السياحية بشط مريم مع مسكن (حوالي 50 م ²)	93017 سوسة	واد الخروب	VII
	1972.25 م ² على الشيع	أراضي مشجرة زيتون تقع بشط مريم بالقرب من الطريق الرئيسية P1 الرابطة بين طريق السيارة A1 والقنطاوي، مجاورة للمركز الترفيهي للأطفال Playtime Park وعلى بعد حوالي 15 دقيقة من المنطقة السياحية بشط مريم	52047 سوسة 7 889 م ²	الجرف 6	VIII
	1524 م ² على الشيع		17387 سوسة 6 096 م ²	الجرف 7	IX

يمكن الإطلاع على الأمثلة الموقعية للعقار على الرابط www.gammarth-immobiliere.tn أو مباشرة بالمقر الاجتماعي لشركة "عقارية
قمرت" أو بمكتبها بمدينة سوسة.

يتمّ التفويت في العقارات موضوع طلب العروض خالية من الرّهون أو التحويلات التي تحول دون نقل الملكية.

وتخضع إجراءات التفويت الجارية للأحكام والبند الواردة بكمراس الشّروط التّمودجي وبنص إعلان طلب العروض.

يتعلّق البيع بالعقارات والبنائات والمنقولات والتجهيزات على الحالة التي هي عليها كما تقع معاينتها من قبل المشاركين ومستشاريهم وتحت
مسؤوليتهم.

ويدعى المهتمّون بطلب العروض إلى ربط الصلة بالجهات الإدارية المحليّة والمصالح الفنيّة المختصّة، عند الاقتضاء وقبل المشاركة، إلى مزيد
التّثبت من صبغة الممتلكات موضوع التفويت ومن وضعيتها القانونيّة والفنيّة.

يمكن لكل شخص طبيعي أو معنوي يرغب في المشاركة في قسط أو أكثر من طلب العروض الحالي زيارة ومعاينة العقارات الموضوعه للبيع. وتجرى الزيارات بمواعيد مسبقه طيلة الفترة الممتدة من 16 مارس إلى 27 افريل 2020. ويتم تحديد الموعد عن طريق طلب يقدم إلى "عقارية قمرت" طبقا للشروط المحددة بكراس الشروط وبعد سحبها مقابل خلاص مبلغ غير قابل للاسترجاع قدره مائة دينار (100د) نقداً أو بواسطة صك يسلم إلى القسم المالي للشركة أو بفرعها الكائن قبالة مفترق سهلول سوسة خلال التوقيت الإداري.

ترسل العروض في ظروف مغلقة ومختومة عن طريق البريد مضمون الوصول أو البريد السريع أو تودع مباشرة مقابل وصل في الاستلام لدى مكتب الضبط لشركة عقارية قمرت. ويحمل الطرف الخارجي وجوب التنصيصات التالية:

المرسل إليه: شركة "عقارية قمرت"

العنوان: نهج بحيرة أناسي – ممر بحيرة الملاوي عمارة الكرامة القابضة ضفاف البحيرة 1053 تونس

الموضوع: المشاركة في طلب العروض عدد 02 لسنة 2020

" لا يفتح من قبل مصالح مكتب الضبط "

يتكوّن ملف العرض المضمّن بالطرف الخارجي من جميع الوثائق الإدارية والمالية المرتبة من "أ" إلى "ح" والمنصوص عليها بالفصل 8 المتعلق بمحتوى العروض بما في ذلك ضمان المشاركة طبقا لمقتضيات كراسات الشروط والمحدّد جزافيا بمبلغ خمسون ألف دينار (50.000 د) بالنسبة للقسط 1 و خمسة عشرة ألف دينار (15.000 د) بالنسبة لكل قسط من القسطين II و III وخمسة آلاف دينار (5.000 د) بالنسبة لكل قسط من الأقساط من IV إلى IX.

حدّد آخر أجل لقبول العروض ليوم الثلاثاء 28 أفريل 2020 على الساعة الحادية عشرة صباحا (11س00). ويعتمد ختم مكتب الضبط لشركة عقارية قمرت كمرجع وحيد لاثبات تاريخ وصول العروض. وتنعقد جلسة فتح العروض العلنية في نفس اليوم على الساعة الحادية عشرة والنصف صباحا (11س30) بالمقر الاجتماعي للشركة بحضور عدل تنفيذ والعارضين أو من يمثلهم (مصحوبين بإثبات هوية وبتوكيل).

ويبقى المشاركون ملزمين بعروضهم لمدة مائة وثمانون (180) يوما بداية من اليوم الموالي للتاريخ الأقصى المحدد لقبول العروض.

لمزيد الإرشادات يرجى الإتصال بالمصلحة التجارية للشركة أو بفرعها الجهوي الكائن قبالة مفترق سهلول سوسة على الأرقام

(+216.98.910.000 +216.73.369.037 +216.71.960.100). ع.ق

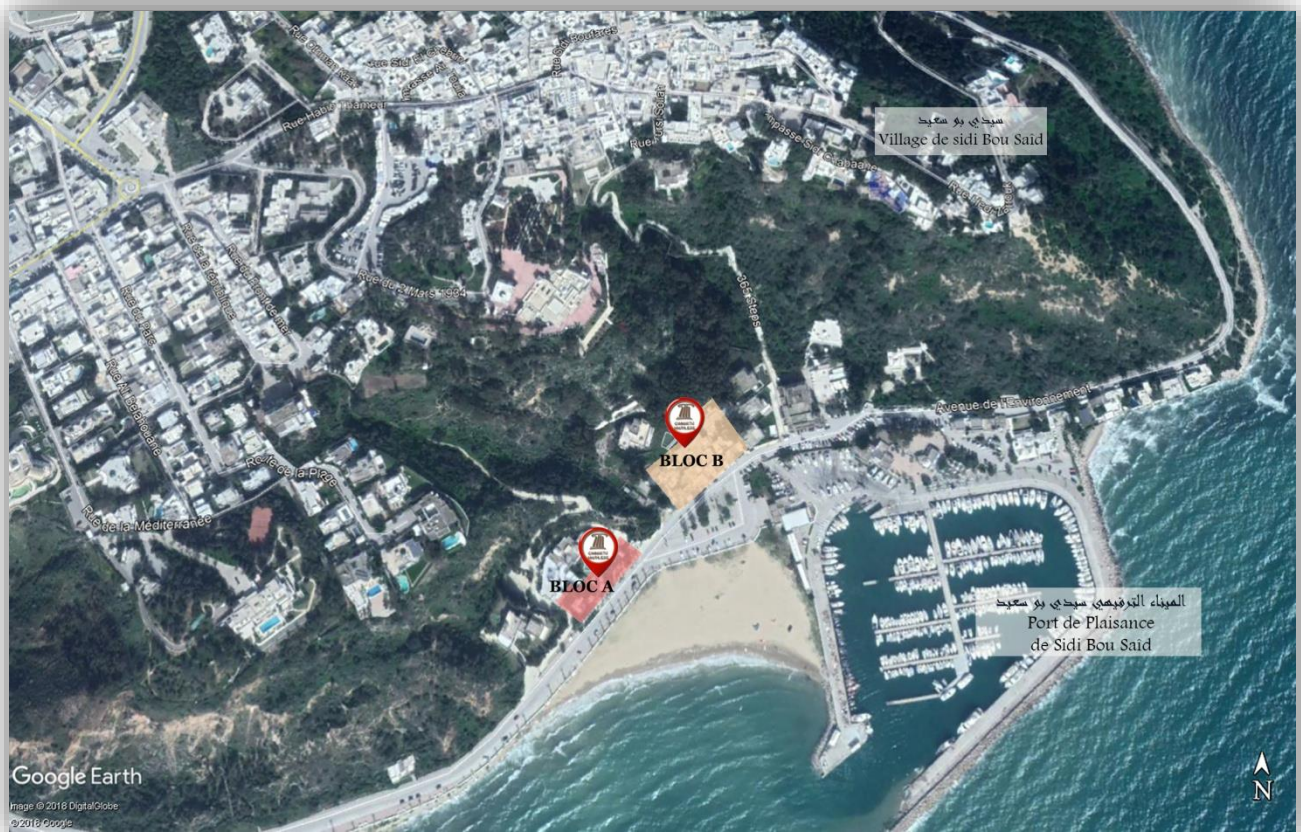
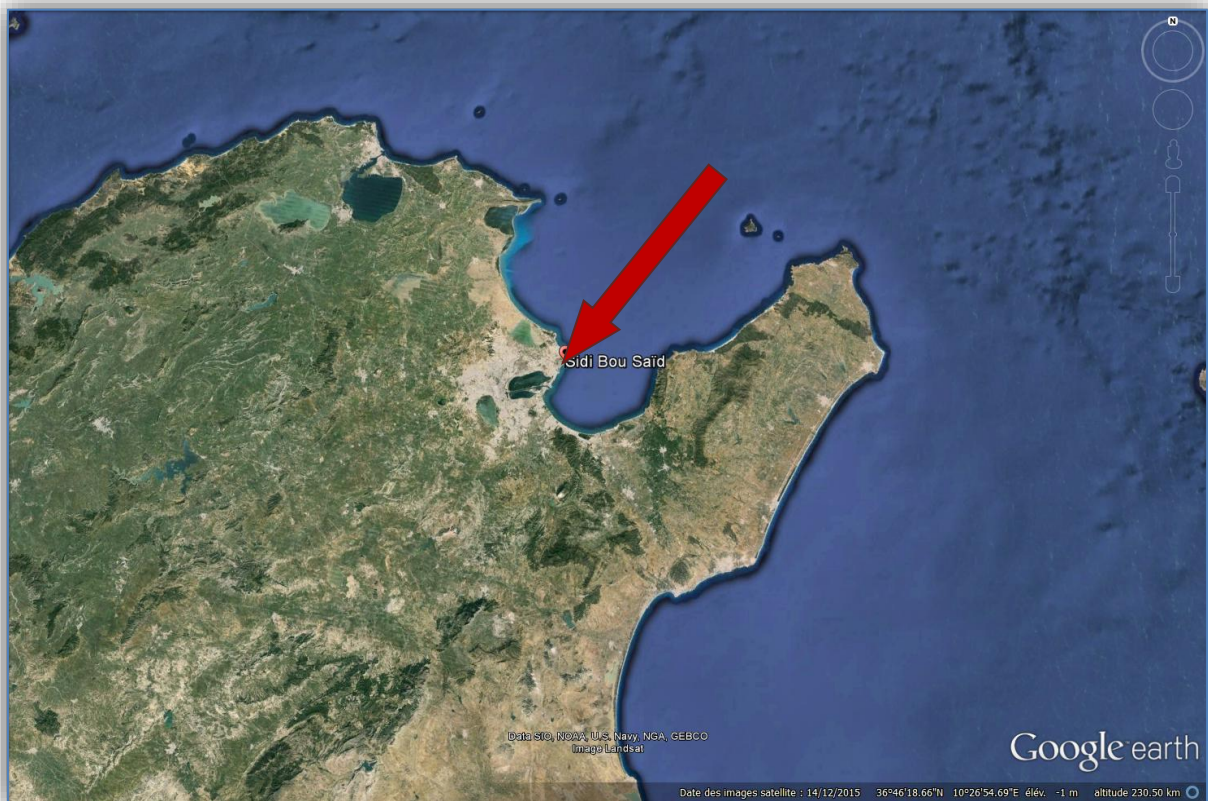
مثال موقعي لإقامة "فلوراليس" الكائنة بالقنطاوي - سوسة

35°53'13.91"N - 10°35'35.25"E



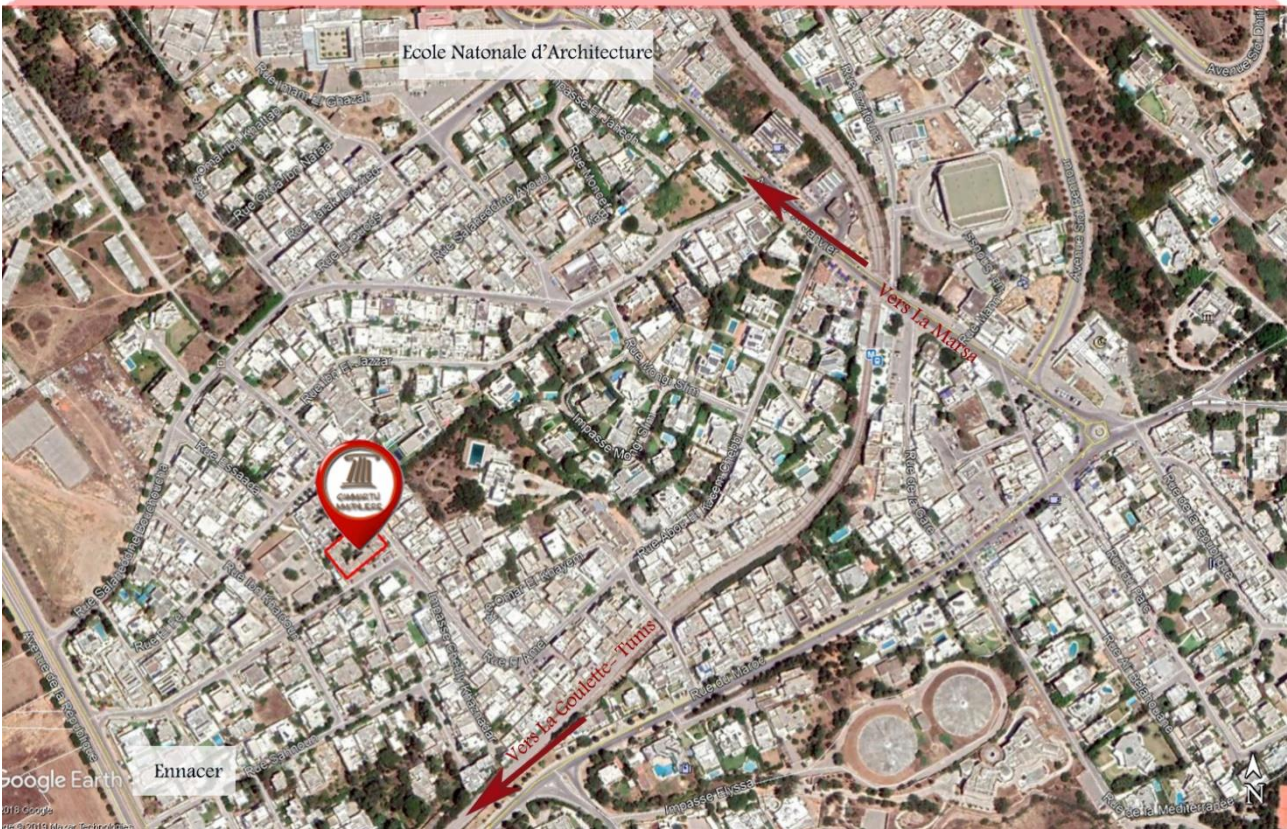
مثال موقعي للجناح السكني " سيدي بوسعيد 3 " الكائن بسيدي بوسعيد - المرسى

36°52'1.21"N - 10°20'55.04"E



مثال موقعي للشقة « عليسة » الكائنة بسيدي بوسعيد - المرسى

36°52'9.61"N- 10°20'15.60"E



مثال موقعي للشقتين " زروق 01 وزروق 05 " الكائنتان بحي التحرير - تونس

$36^{\circ}49'56.00''N, 10^{\circ}7'8.32''E$



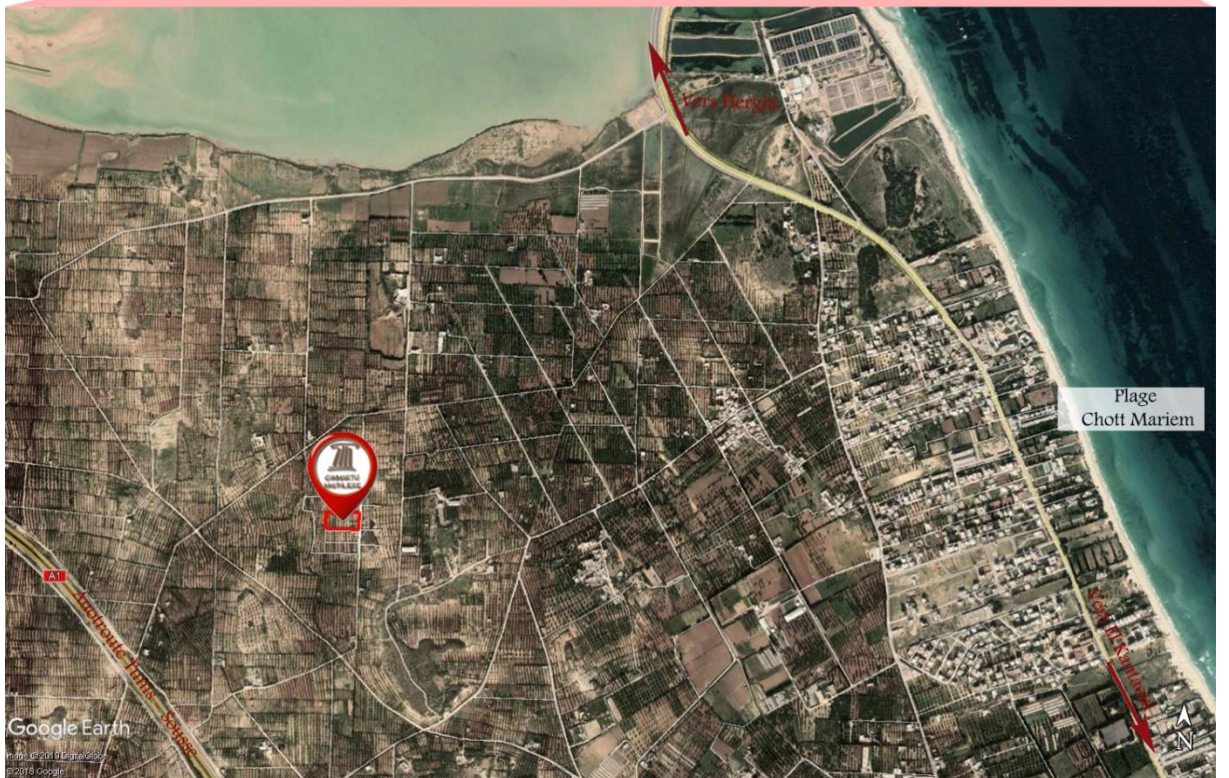
مثال موقعي للمحل التجاري " الجميل 3 " الكائن بالمنزه السادس - تونس

36°50'48.41"N, 10° 9'56.64"E



مثال موقعي لقطعة الارض " واد الخروب " الكائنة بحمام سوسة - سوسة

35°57'30.83"N, 10°30'44.93"E



مثال موقعي لقطعتي الأرض « الجرف 06 و الجرف 07 » الكائنتان بشط مريم - سوسة
35°55'13.01"N, 10°31'56.83"E

