

إعلان بيع

إستئناف طلب عروض عدد 01 لسنة 2020

التفويت في عدد 12 عقار

بالمرسى وبالمركز العمراني الشمالي وبيج التحريروبياب سعدون- تونس وبحمام سوسة-سوسة وبالمنطقة الصناعية وبالساحلين - المنستير (أقساط مستقلة)

تعتزم شركة "عقارية قمرة"، شركة على ملك الدولة خاضعة لأحكام القانون التونسي، الإعلان عن طلب عروض للتفويت رضائيا في: عدد (07) شقق كائنة بالمرسى وبالمركز العمراني الشمالي وبيج التحريروبياب سعدون-تونس:

القسط	الشقة	الرسم العقاري	العنوان	الوصف	الصف	المساحة المغطاة
I	تانيت سنتر 31	رسم عقاري منفرد 147303 تونس	شقة عدد 31 ، الطابق الثالث العمارة F-إقامة تانيت سنتر المرسى.	إقامة سكنية راقية قبالة المركب التجاري كارفور المرسى وعلى بعد دقائق من مدينتي سكرة وقرطاج.	S+3	132 م ² مع حق انتفاع بمأوى عدد F31
II	سيدي سنتر 1		شقة عدد E1-04. الطابق الأول العمارة E.		S+4	حوالي 280 م ² مع حق انتفاع بمأوى عدد P2-17
III	سيدي سنتر 4	67491 تونس (الرسم الأم)	شقة عدد B4-08. الطابق الرابع العمارة B.	إقامة سيدي سنتر، المركز العمراني الشمالي - أريانة	S+3	حوالي 189 م ² مع حق انتفاع بمأوى عدد P2-83
IV	سيدي سنتر 6		شقة عدد B6-12. الطابق السادس، العمارة B.		S+3	حوالي 189 م ² مع حق انتفاع بمأوى عدد P2-110
V	زروق 6	غير مسجل	شقة عدد 6، عمارة H، الطابق الثالث.	بالقرب من شركة سباق الخيول -ميدان قصر سعيد	S+2	حوالي 85 م ²

58 م ²	S+1	وعلى بعد 15 دقيقة من المتحف الوطني بباردو.	شقة عدد 15، عمارة A، الطابق الرابع.	التحرير- تونس	146588 تونس رسم عقاري منفرد	زروق 36	VI
حوالي 59 م ²	S+1	شقة بالقرب من شارع 9 أفريل ومستشفى شارل نيكول-تونس.	عدد4، زنقة الماء، نهج الأقواس، باب سعدون، تونس.		15762 تونس 61568/تونس 37153/تونس رسم عقاري غير مفرز	فيد مسوغ	VII

■ عدد (02) أراضي بالمنطقة الصناعية خنيس وبالساحلين -المنستير:

الصبغة	مساحة العقار موضوع التفويت	الموقع/الوصف	الرسم العقاري	الأرض	القسط
منطقة أنشطة صناعية غير ملوثة U1b مع إمكانية إحداث بشروط لأنشطة حرفية ومهن صغرى . نسبة إشغال الأرض (0,4) ضارب البناء (1,2) الارتفاع 12 متر (R+2)	حوالي 554 م ²	المنطقة الصناعية ، على الطريق الجهوية رقم 92 الرابطة بين خنيس والمنستير مجاورة لمعرض سيارات KIA قبالة القاعة الأولمبية محمد مزالي بالمنستير وعلى بعد دقائق من ميناء الصيد البحري.	غير مسجل	الميناء	VIII
فلاحية	6170,718 م ² على الشياح	الساحلين، بالقرب من المطار الحبيب بورقيبة الدولي ومن المنطقة السياحية الدخيلة.	1289 المنستير 20 835 م ²	الساحلين 4	IX

■ عدد(01) أرض بالمنطقة الصناعية بالمنستير عدد (01) محل تجاري وعدد (01) مستودع بحمام سوسة:

مساحة العقار	الموقع/الوصف	الرسم العقاري	إسم العقار	القسط
حوالي 200 م ²	أرض بالمنطقة الصناعية طريق خنيس بالمنستير بالقرب من معرض المنستير الدولي وعلى بعد دقائق من ميناء الصيد البحري مقام عليها بناية: مساحتها المغطاة: حوالي 410 م ² ومكونة من طابق MEZZANINE ومن طابق أرضي ومن طابق أول.	غير مسجل	المخزن 343	X
حوالي 45 م ²	محل تجاري عدد 23، يفتح على شارع الحبيب بورقيبة -حمام سوسة المعروف باسم "الرحبة".	غير مسجل	الدشير	XI
حوالي 26 م ²	مستودع بالطابق الأرضي، نهج سيدي سالم - حمام سوسة على بعد 15 دقيقة من المنطقة السياحية	غير مسجل	سالم	XII

يمكن الإطلاع على الأمثلة الموقعية للعقار على الرابط www.gammarth-immobiliere.tn أو مباشرة بالمقر الاجتماعي لشركة "عقارية قمرت" أو بمكتبها بمدينة سوسة.

يتم التفويت في العقارات موضوع طلب العروض خالية من الرهون أو التحملات التي تحول دون نقل الملكية. وتخضع إجراءات التفويت الجارية للأحكام والبنود الواردة بكراس الشروط النموذجي وبنص إعلان طلب العروض.

يتعلق البيع بالعقارات والبناءات والمنقولات والتجهيزات على الحالة التي هي عليها كما تقع معاينتها من قبل المشاركين ومستشارهم وتحت مسؤوليتهم.

ويدعى المهتمون بطلب العروض إلى ربط الصلة بالجهات الإدارية المحلية والمصالح الفنية المختصة، عند الاقتضاء وقبل المشاركة، إلى مزيد التثبت من صيغة الممتلكات موضوع التفويت ومن وضعيتها القانونية والفنية.

يمكن لكل شخص طبيعي أو معنوي يرغب في المشاركة في قسط أو أكثر من طلب العروض الحالي زيارة ومعاينة العقارات الموضوعة للبيع.

وتجرى الزيارات بمواعيد مسبقة طويلة الفترة الممتدة من 05 جوان إلى 17 جوان 2020. ويتم تحديد الموعد عن طريق طلب يقدم إلى

"عقارية قمرت" طبقا للشروط المحددة بكراس الشروط وبعد سحبها مقابل خلاص مبلغ غير قابل للاسترجاع قدره مائة دينار (100د)

نقدا أو بواسطة صك يسلم إلى القسم المالي للشركة أو بفرعها الكائن قبالة مفترق سهلول سوسة خلال التوقيت الإداري.

ترسل العروض في ظروف مغلقة ومختومة عن طريق البريد مضمون الوصول أو البريد السريع أو تودع مباشرة مقابل وصل في الاستلام

لدى مكتب الضبط لشركة عقارية قمرت. ويحمل الظرف الخارجي وجوبا التنصيصات التالية:

المرسل إليه: شركة "عقارية قمرت"

العنوان: نهج بحيرة أناسي – ممر بحيرة الملاوي عمارة الكرامة القابضة ضفاف البحيرة 1053 تونس

الموضوع: المشاركة في طلب العروض عدد 01 لسنة 2020

" لا يفتح من قبل مصالح مكتب الضبط "

يتكون ملف العرض المضمّن بالظرف الخارجي من جميع الوثائق الإدارية والمالية المرتبة من "أ" إلى "ح" والمنصوص عليها بالفصل 8 المتعلق

بمحتوى العروض بما في ذلك ضمان المشاركة طبقا لمقتضيات كراسات الشروط والمحدد جزافيا بمبلغ عشرة آلاف دينار (10.000 د)

بالنسبة لكل قسط من الأقساط من I إلى IV وخمسة آلاف دينار (5.000د) بالنسبة لكل قسط من الأقساط من V إلى XII .

حدد آخر أجل لقبول العروض ليوم الخميس 18 جوان 2020 على الساعة الحادية عشرة صباحا (11س00). ويعتمد ختم مكتب

الضبط لشركة عقارية قمرت كمرجع وحيد لاثبات تاريخ وصول العروض. وتنعقد جلسة فتح العروض العلنية في نفس اليوم على الساعة

الحادية عشرة و النصف صباحا (11س30) بالمقر الاجتماعي للشركة بحضور عدل تنفيذ والعارضين أو من يمثلهم (مصحوبين بإثبات

هوية وبتوكيل).

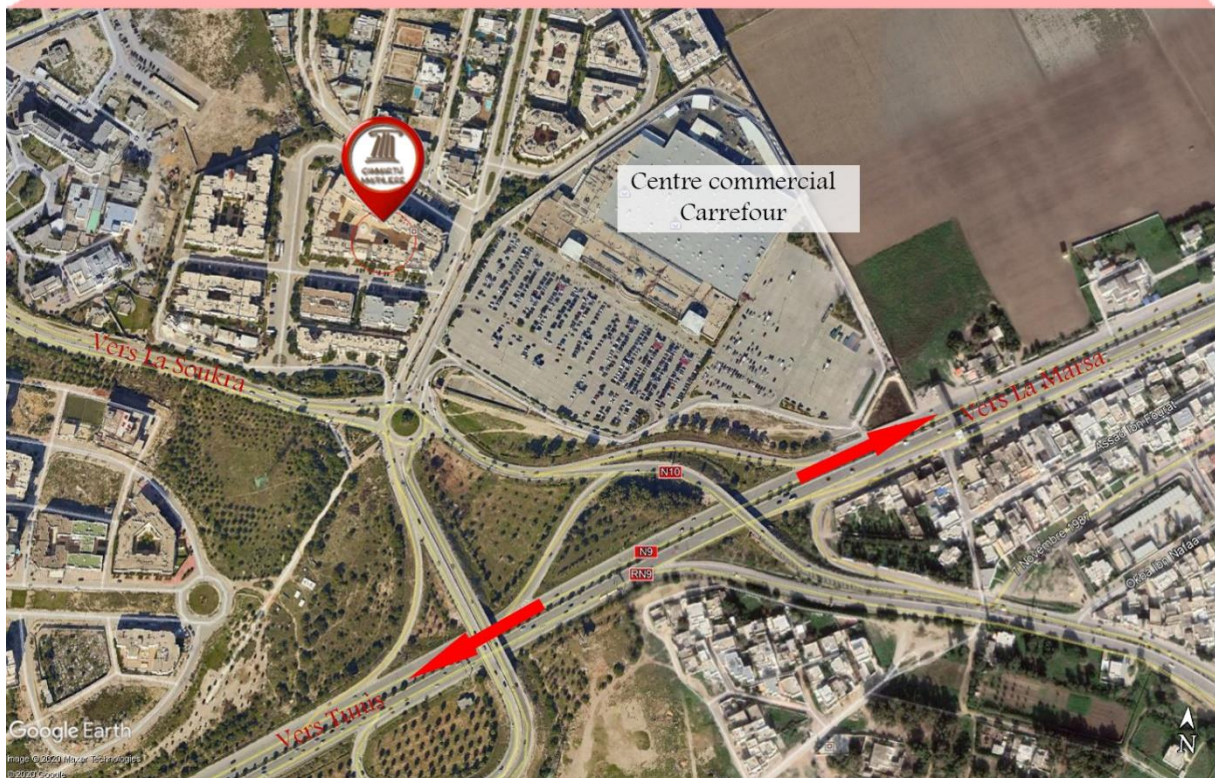
ويبقى المشاركون ملزمين بعروضهم لمدة مائة وثمانون (180) يوما بداية من اليوم الموالي للتاريخ الأقصى المحدد لقبول العروض.

لمزيد الإرشادات يرجى الإتصال بالمصلحة التجارية للشركة أو بفرعها الجهوي الكائن قبالة مفترق سهلول سوسة على الأرقام

+216.98.910.000 +216.73.369.037, +216.71.960.100). ع.ق

مثال موقعي للشقة « تانبيت سنتر 31 » الكائنة بالمرسى - تونس

36°51'58.64"N - 10°17'39.89"E



مثال موقعي للشقق " سيتي سنتر 1 " و " سيتي سنتر 4 " و " سيتي سنتر 6 " الكائنة بالمركز

العمرواني الشمالي - تونس

36°50'55.23"N- 10°11'25.15"E



مثال موقعي للشقتين "زروق 06" و "زروق 36" الكائنتان بحي التحرير - تونس
36°49'56.00"N, 10° 7'8.32"E



مثال موقعي للشقة " فهد " الكائنة بباب سعدون - تونس

36°48'17.94"N, 10° 9'47.39"E

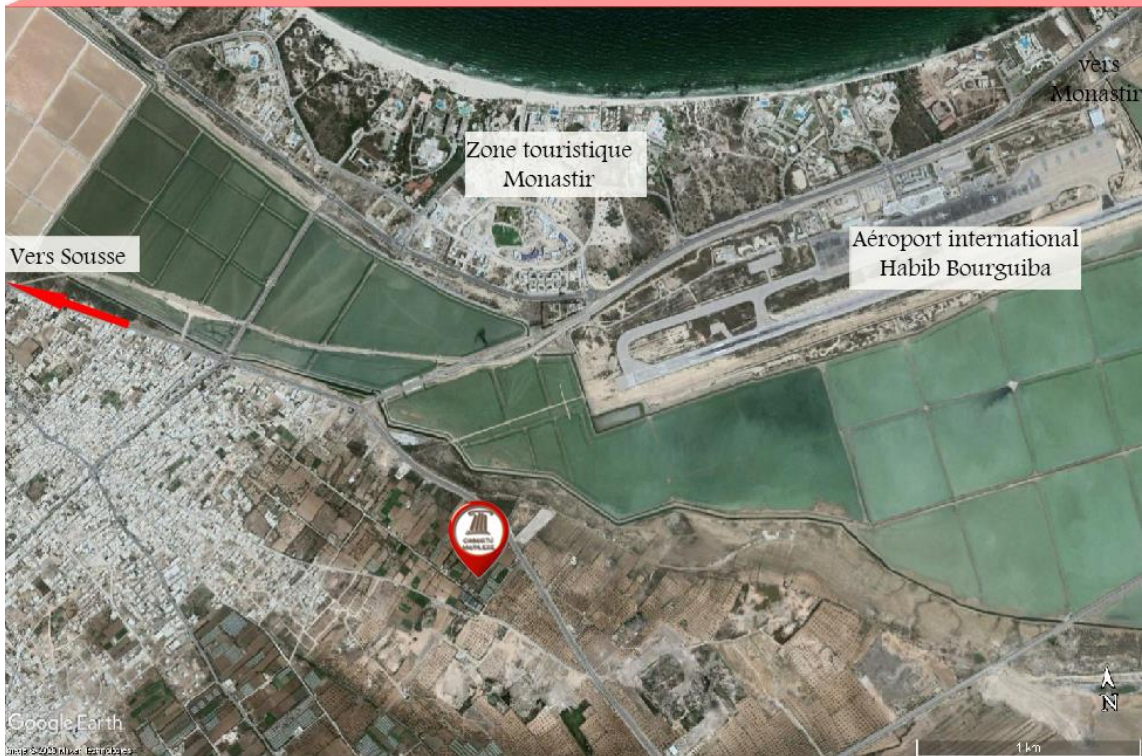


مثال موقعي لقطعة الارض " الميناء " الكائنة بالمنطقة الصناعية - المنستير

35°44'43.71"N, 10°49'22.95"E



مثال موقعي لقطعة الأرض " الساحلين " الكائنة بالساحلين - المنستير
35°44'46.73"N, 10°43'49.69"E



مثال موقعي للعقار " المخرن 343 " الكائن بالمنطقة الصناعية - المنستير

35°45'9.96"N, 10°49'13.80"E



مثال موقعي للمحل " البشير " الكائن بحمام سوسة - سوسة

35°51'40.11"N- 10°35'34.60"E



مثال موقعي للمستودع " سالو " الكائن بحمام سوسة - سوسة

35°51'46.50"N- 10°35'28.17"E

