

Avis d'Appel d'Offre

A.O N°08/2020

Cession de sept (07) biens

sis aux Berges du Lac I, à la Zone Nord-Est des Berges du Lac- Tunis, à Cité Ennacer II – Ariana, à Ras Djebel - Bizerte et à Sahline – Monastir (en Lots séparés)

La société Gammarth Immobilière (G.I), Société de droit tunisien, propriété de l'Etat se propose de lancer un appel d'offres pour la cession à l'amiable de :

- Quatre (04) Lots de terrains sis aux Berges du Lac I, à la Zone Nord-Est des Berges du Lac - Tunis et à Cité Ennacer II – Ariana :

Lot	Terrain	Titre Foncier	Emplacement / Descriptif	Superficie objet de la cession	Caractéristiques Urbanistiques	
I	La Rose	147930 Tunis	Donne directement sur le Lac de Tunis Ouvre sur la rue Lac Loch Ness et les Berges du Lac Walkway, Les Berges du Lac I.	2 634m ²	Lotissement de la zone Nord Ouest des berges du Lac de Tunis : lotissement « El Khalij » Lotissement « B » ,lot N° 05.06.00 (Secteur NL- Sous Secteur NL2) Espace vert équipé privé Ouvert au public, ayant une faible densité de construction et affecté essentiellement à des activités d'animation et de loisir Hauteur max. : 4,5 m COS=CUF = 0,1 soit 10% de la surface du lot	
II	Ennacer 29	44732 Ariana	Les lots E29 et E28 du lotissement AFH	1 755 m ²	Equipment Ludique E29	COS : 0,6 CUF : limité par les zones de retraits ainsi que des volumes enveloppes qui en résultent Hauteur max:13 m
III	Ennacer 28	44733 Ariana	Cité Ennacer limitrophe à l'école privée Salim School Et à quelques minutes du boulevard commercial Hédi Nouira - cité Ennacer	1 735 m ²	Equipment Culturel Ludique E28	
IV	Les Jardins	141819 Tunis	Ilot A Lotissement de l'opération d'ensemble « Les Hirondelles » de la zone I - Les Résidences Du Parc, Zone Nord-Est des Berges du Lac de Tunis	1 473 m ²	Ilot A : Centre d'animation piscine couverte et Club House Cos : 0,7 – Cuf : 1 Hauteur Max : 9 m R+1 avec sous-sol	

▪ **Trois (03) Terrains sis à Ras Djebel – Bizerte et à Sahline – Monastir :**

Lot	Terrain	Titre Foncier	Emplacement	Superficie	Vocation
V	Ras Djebel 1	10578 Bizerte	Terrain agricole situé dans un périmètre public irrigué Planté d'oliviers contenant un puits, composé de deux parcelles séparées par une voie agricole Situé au périphérique de la ville de Ras Djebel-Bizerte	40 400 m ²	Agricole
VI	Ras Djebel 2	9447 Bizerte	Terrain agricole (plantés Citrus) Situé au périphérique de la ville de Ras Djebel-Bizerte	21 454 m ²	Agricole
		4631 Bizerte 203 m ²		Parts dans l'indivision non divis (puits)	
VII	Sahline 4	1289 Monastir 20 835 m ²	Sahline, à proximité de l'Aéroport International Habib Bourguiba et la zone touristique Edkhila	6 170,718 m ² dans l'indivision	Agricole

Les plans de situation sont disponibles sur le site www.gammarth-immobiliere.tn, ou directement au siège Social de la société ou à son bureau à Sousse.

Les biens objets de la cession seront cédés libres de tous droits ou hypothèques de nature à entraver le transfert de propriété.

La vente porte sur **les biens immobiliers, meubles et équipements** dans l'état où ils se trouvent, à constater sur place par le soumissionnaire et ses conseillers sous sa propre responsabilité.

Les personnes intéressées par l'acquisition des biens immobiliers objets de la cession sont invitées à s'assurer le cas échéant de leurs vocations et de leurs situations auprès des autorités locales et des services techniques compétents avant de participer à la présente procédure de cession.

Toute personne physique ou morale désirant prendre part à un ou plusieurs lots du présent appel d'offres est autorisée à visiter les biens mis en vente. Les candidats désirant participer au présent appel d'offre sont invités à retirer le cahier des charges (C.C), aux heures ouvrables, contre le paiement de la somme non remboursable de **Cent dinars (100 DT)** en espèces ou par chèque au service financier de la société ou à son agence régionale sise en face du carrefour Sahloul-Sousse.

Les soumissionnaires feront parvenir leurs offres par voie postale, sous pli recommandé, par rapid-poste ou les déposer directement au bureau d'ordre de Gammarth Immobilière contre décharge. Les offres seront placées sous enveloppe extérieure fermée et scellée avec la mention :

Destinataire : Société Gammarth Immobilière

**Adresse : Rue du Lac d'Annecy - Passage du Lac Malawi Immeuble Al Karama Holding Les berges du lac 1053
Tunis - Tunisie**

Objet : Participation à l'Appel d'Offres n°08/2020

«A Ne Pas Ouvrir par le service du bureau d'ordre»

Cette enveloppe extérieure comportera les pièces administratives et financières de A à F énumérées dans l'art. 8 « contenus des offres » dont le cautionnement de participation selon les conditions figurant Au C.C est fixé forfaitairement à **Trente mille dinars (30 000 DT) pour le Lot I et Vingt mille dinars (20 000 DT) pour chacun des lots de II à V et cinq mille dinars (5 000 DT) pour chacun des deux lots VI et VII.**

La date limite de remise des offres est fixée au **Mardi 26 Janvier 2021 à 15H00**, le cachet du bureau d'ordre de G.I faisant foi. **La séance publique d'ouverture** des plis sera tenue le même jour à **15H30** au siège de la société en présence d'un huissier notaire, des soumissionnaires ou leurs représentants (munis d'une pièce d'identité et d'une procuration).

Les soumissionnaires demeurent liés par leurs soumissions pendant **cent quatre-vingt(180) jours** à compter du jour suivant la date limite de réception des offres.

Pour plus d'informations veuillez contacter le service commercial de la société ou son agence régionale (+216.71.960.100, +216.73.369.037 ou +216.98.910.000). **G.I**

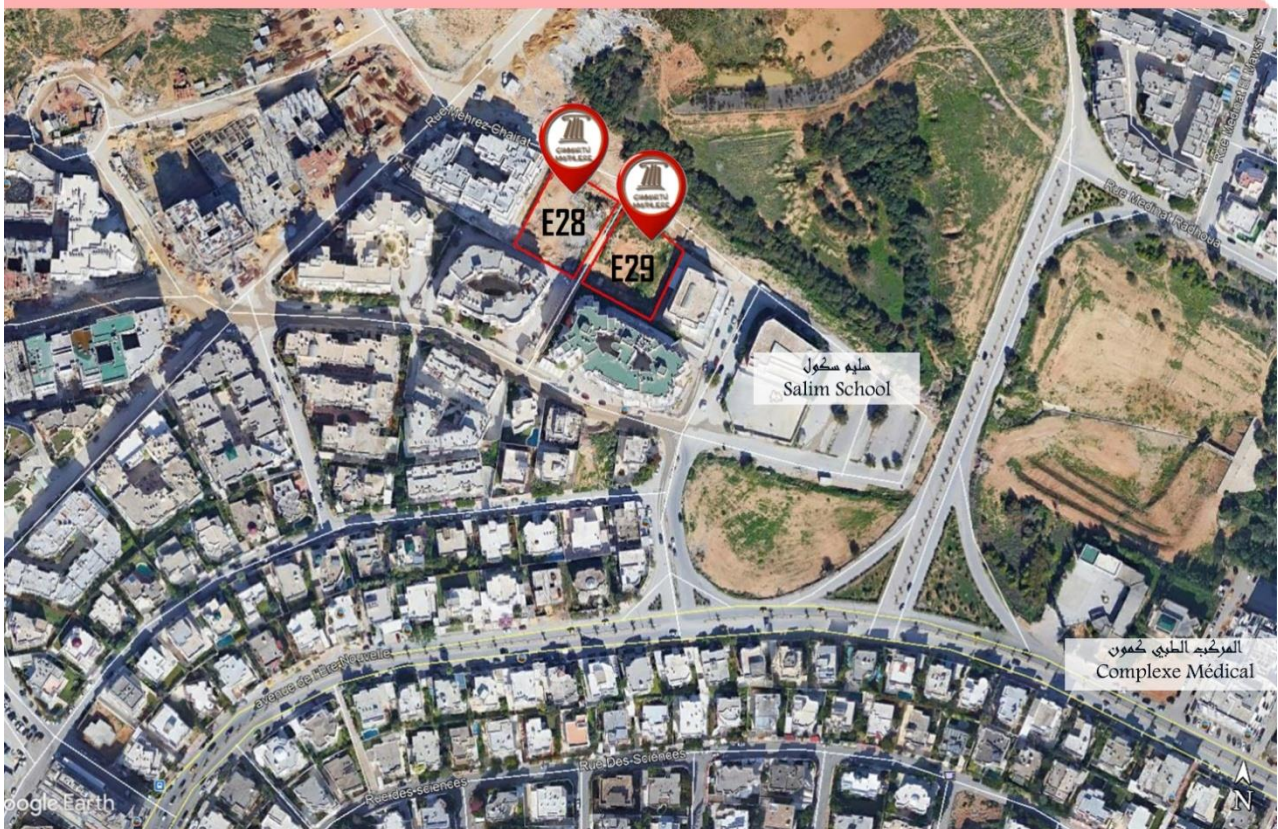
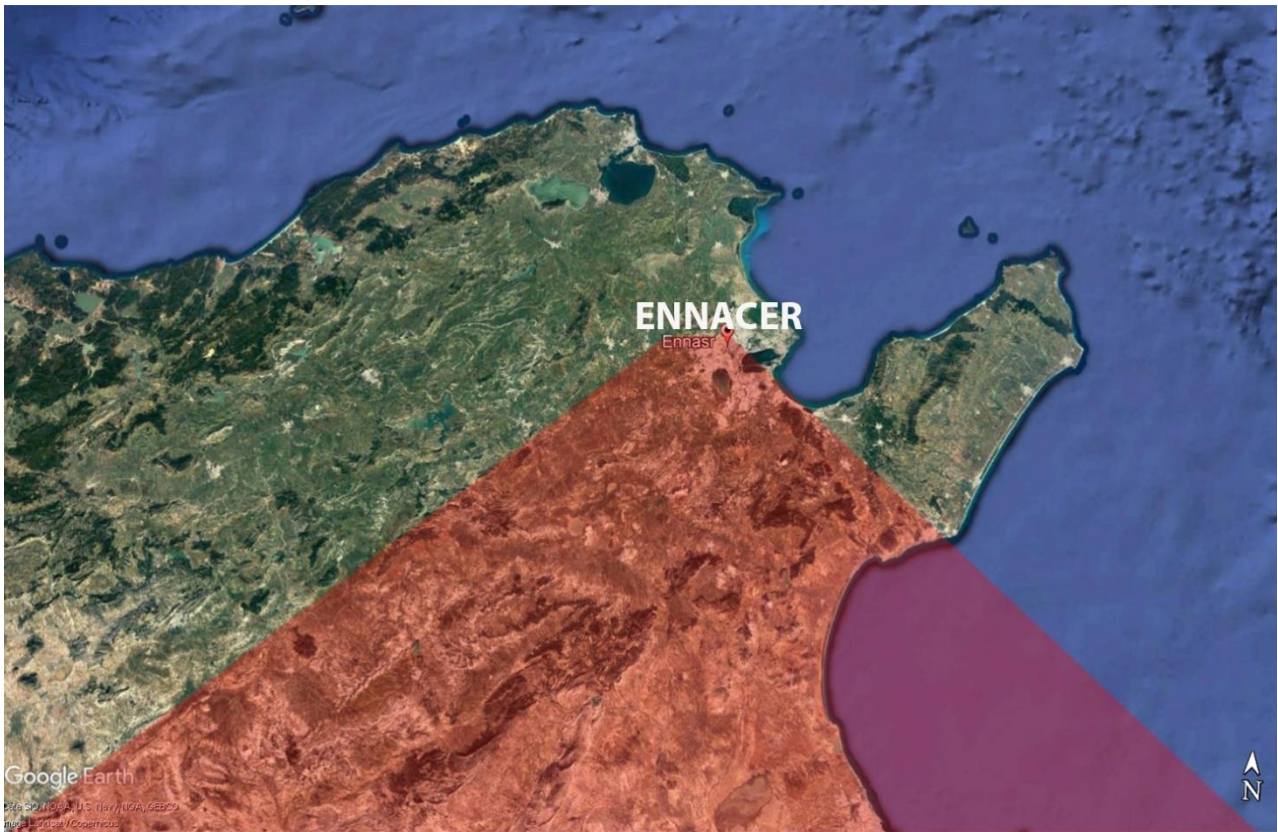
Vue par satellite du terrain « La Rose » sis aux Berges du Lac I- Tunis

36°50'4.86"N, 10°14'39.02"E



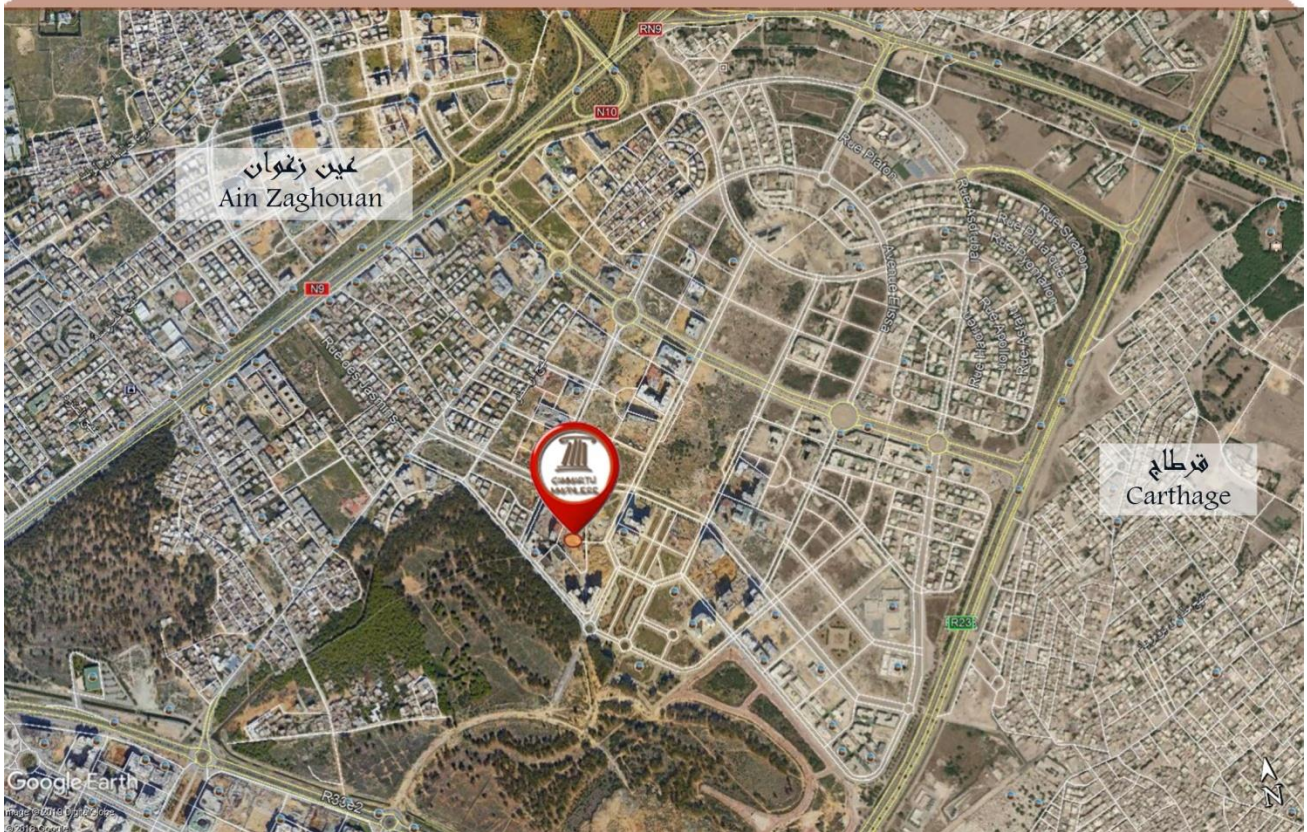
Vue par satellite des terrains « Ennacer 28 et Ennacer 29 » sis à Cité Ennacer

36°51'47.77"N, 10° 9'20.06"E



Vue par satellite du Terrain « Les Jardins » sis aux Jardins de Carthage - Tunis

36°51'5.81"N- 10°17'32.97"E



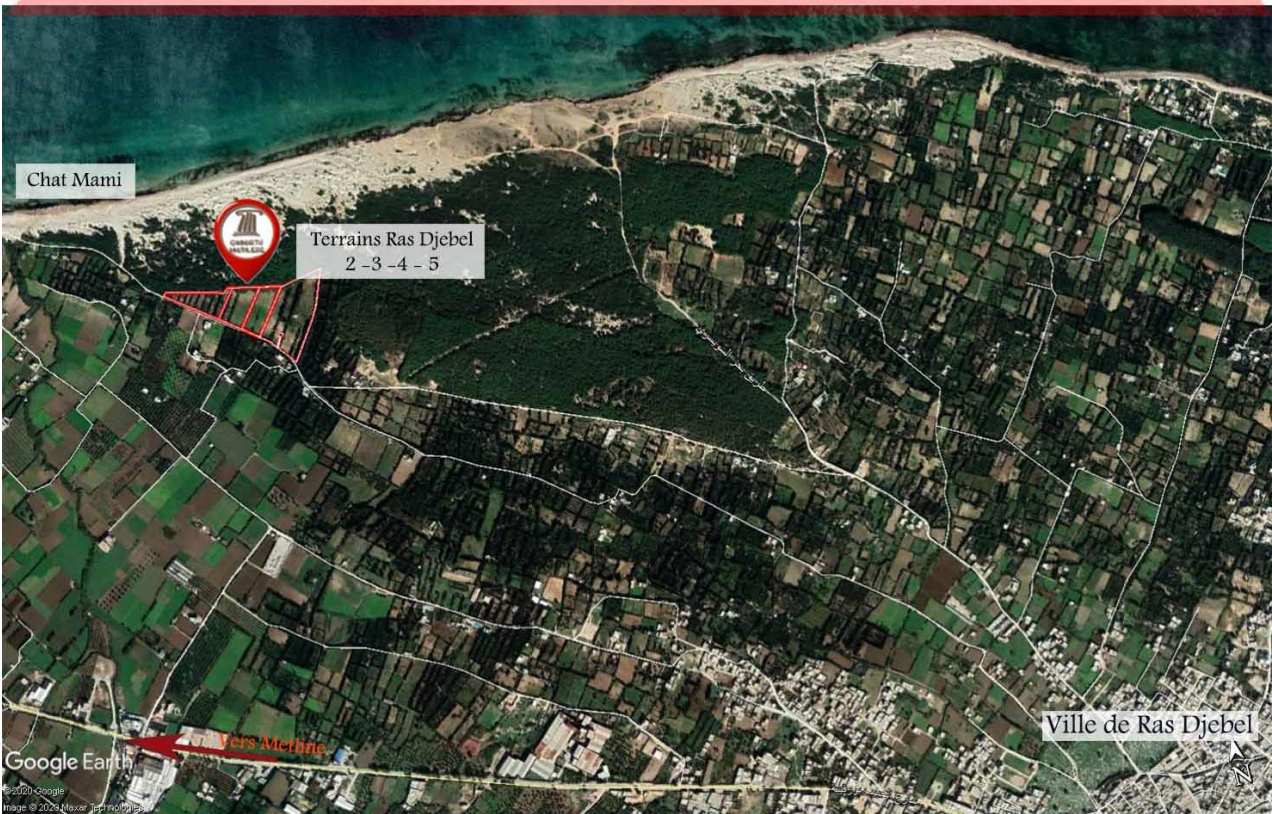
Vue par satellite des terrains «Ras Djebel 1» sis à Ras Djebel - Bizerte

37°14'1.19"N, 10° 6'6.73"E



Vue par satellite du terrain «Ras Djebel 2» sis à Ras Djebel - Bizerte

37°14'1.19"N, 10° 6'6.73"E





Chat Mami

Ras Djebel 4
9449 Bizerte

Ras Djebel 3
9448 Bizerte

Ras Djebel 5
9450 Bizerte

Ras Djebel 2
TF 9447 Bizerte
TF 4631 Bizerte

Google Earth
© 2020 Google
Image © 2020 Maxar Technologies



Vue par satellite du terrain «Sahline 4 » sis à Sahline - Monastir

35°44'46.73"N, 10°43'49.69"E

