

Avis de Vente au plus offrant A.O N°06/2019

Cession d'une Résidence sise à Boumhal - Ben Arous, de deux(02) terrains sis à cité Ennacer II- Ariana et de (05) villas et Bungalows sis à Sidi Bou Saïd - Tunis (en Lot séparés)

La société **Gammarth Immobilière (G.I)**, Société de droit tunisien propriété de l'Etat se propose de lancer un appel d'offres pour la cession à l'amiable de huit (08) biens (en Lots séparés):

▪ **Une (01) Résidence sise à Boumhal - Ben Arous :**

Lot	Résidence	Titre Foncier	Emplacement	Descriptif	Sup. Terrain	Sup. Couv.
I	El Farah	3450 Ben Arous (dans l'indivision) 3447 Ben Arous 3448 Ben Arous 3449 Ben Arous	Boumhal- Ben Arous, à proximité de la société "Mont-Blanc" et de l'autoroute Tunis-Sousse et à 15 minutes du centre ville de Tunis	Une résidence principale d'une superficie couverte de 1 127 m ² , Un espace de détente , Une piscine couverte, un Hammam, une piscine découverte et 03 Ateliers (Ils ont subi des effets de dégradation)	10 987m²	1 623 m² environ

▪ **Deux (02) terrains sis cité Ennacer II- Ariana :**

Lot	Terrain	Titre Foncier	Emplacement / Descriptif	Superficie	Caractéristiques Urbanistiques	
II	Ennacer 29	44732 Ariana	Les lots E29 et E28 du lotissement AFH Cité Ennacer limitrophe à l'école privée Salim School Et à quelques minutes du boulevard commercial HédiNouira - cité Ennacer	1 755 m ²	Equipement Ludique E29	COS : 0,6 CUF : limité par les zones de retraits ainsi que des volumes enveloppes qui en résultent Hauteur max: 13 m
III	Ennacer 28	44733 Ariana		1 735 m ²	Equipement Ludique Culturel E28	

▪ Cinq (05) villas et Bungalows sis à la Résidence Al MrassiSidi Bou Saïd - Tunis:

Lot	Bloc	Bien	Titre Foncier	Emplacement / Descriptif	Niveau	Type	Superficie H.Œuvre (environ)
IV	A	Sidi Bou Saïd 3	114373 Tunis (7 221 m ²)	Donnantdirectem ent sur la plage et le port de plaisance de Sidi Bou Saïd, la résidence est conçue sous forme d'un petit village	Rez-de- chaussée + Rez-de- Jardin	DuplexS+4	277 m²
V		Sidi Bou Saïd 4			Rez-de-Jardin	S+2	159 m²
VI		Sidi Bou Saïd 6			Rez-de-Jardin	S+2	110 m²
VII		Sidi Bou Saïd 7			Rez-de-Jardin	S+2	110 m²
VIII	B	Sidi Bou Saïd 18	153414 Tunis (9 308 m ²)		Rez-de- chaussée + 1 ^{er} Etage	DuplexS+3	139 m²

Les plans de situation sont disponibles sur le site www.gammarth-immobiliere.tn, ou directement au siège social de la société ou à son bureau à Sousse.

Les biens objets de la cession seront cédés libres de tous droits ou hypothèques.

La vente porte sur **les biens immobiliers, meubles et équipements** dans l'état où ils se trouvent, à constater sur place par le soumissionnaire et ses conseillers sous sa propre responsabilité.

Les personnes intéressées par l'acquisition des biens immobiliers objets de la cession sont invitées à s'assurer le cas échéant de leurs vocations et de leurs situations auprès des autorités locales et des services techniques compétents avant de participer à la présente procédure de cession.

Toute personne physique ou morale désirant prendre part au présent appel d'offres est autorisée à visiter les biens mis en vente. Les visites seront organisées sur rendez-vous durant la période allant du **18 Février au 25 Mars 2019**. Les candidats devront en formuler la demande de visite auprès de Gammarth Immobilière selon les conditions fixées dans le cahier des charges (C.C) et après retrait de ce dernier, aux heures ouvrables, contre le paiement de la somme non remboursable de cent cinquante dinars (150 DT) en espèces ou par chèque au service financier de la société ou à son agence régionale sise en face du carrefour Sahloul-Sousse.

Les soumissionnaires feront parvenir leurs offres par voie postale, sous pli recommandé, par rapid-poste ou les déposer directement au bureau d'ordre de Gammarth Immobilière contre décharge. Les offres seront placées sous enveloppe extérieure fermée et scellée avec la mention :

Destinataire : Société Gammarth Immobilière

**Adresse : Rue du Lac d'Annecy - Passage du Lac Malawi Immeuble Al Karama Holding Les berges du lac
1053 Tunis - Tunisie**

**Objet : Participation à l'Appel d'Offres n°06/2019
«A Ne Pas Ouvrir par le service du bureau d'ordre»**

Cette enveloppe extérieure comportera les pièces administratives et financières de A à F énumérées dans l'art. 8 « contenus des offres » dont le cautionnement de participation selon les conditions figurant

Au C.C est fixé forfaitairement à **Vingt Cinquemille dinars (25 000 DT) pour chacun des lots de I à IV et Vingt mille dinars (20 000 DT) pour chacun des lots de V à VIII.**

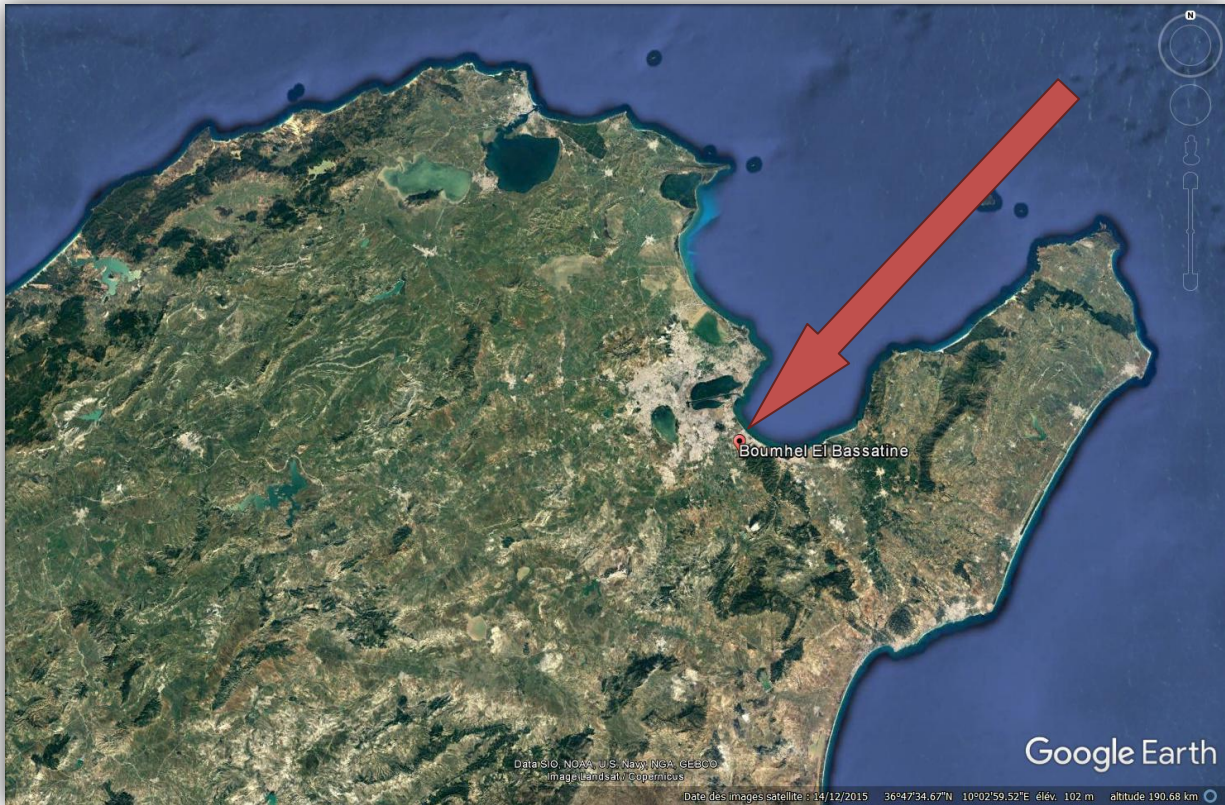
La date limite de remise des offres est fixée au **Mardi 26 Mars 2019 à 15H00**, le cachet du bureau d'ordre de G.I faisant foi. **La séance publique d'ouverture** des plis sera tenue le même jour à **15H30** au siège de la société en présence d'un huissier notaire, des soumissionnaires ou leurs représentants (munis d'une pièce d'identité et d'une procuration).

Les soumissionnaires demeurent liés par leurs soumissions pendant **centquatre-vingt(180) jours** à compter du jour suivant la date limite de réception des offres.

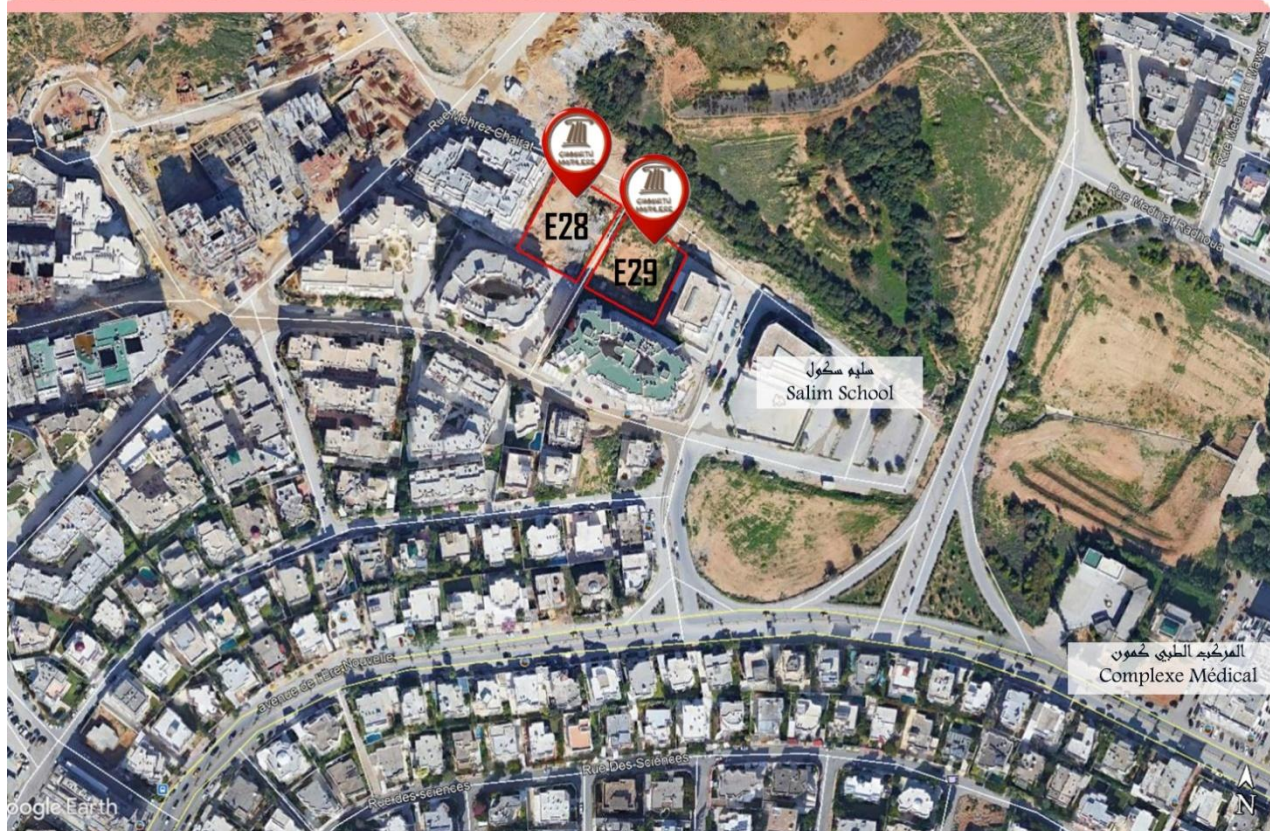
Pour plus d'informations veuillez contacter le service commercial de la société ou son agence régionale (+216.71.960.100, +216.73.369.037 ou +216.98.910.000). **G.I**

Implantation - Vue par Satellite الأمتلة الموقعية للعقار

(36°42'40.80"N- 10°17'18.14"E)



Vue par satellite des terrains « Ennacer 28 et Ennacer 29 » sis à Cité Ennacer
36°51'47.77"N, 10° 9'20.06"E



Vue par satellite des villas Bloc A et Bloc B sises à Sidi Bou Saïd - Tunis
36°52'1.21"N - 10°20'55.04"E

