

Avis de Vente au plus offrant A.O N°14/2019

Cession de Quatorze (14) biens

Sis à Manouba, aux Jardins d'El Menzah - Ariana, à Menzel Temim-Nabeul, à Sousse, à Chott Mariem et à Hammam sousse-Sousse, à el Jam et à Corniche Mahdia-Mahdia (en Lots séparés)

La société **Gammarth Immobilière (G.I)**, Société de droit tunisien propriété de l'Etat se propose de lancer un appel d'offres pour la cession à l'amiable de Quatorze(14) biens(en Lots séparés) :

- **Neuf (09) Terrains sis à Manouba, à Sousse, à Chott Mariem -Sousse, sis à El Jem-Mahdia et à Menzel Temim - Nabeul:**

Lot	Terrain	Titre Foncier	Emplacement	Superficie objet de la cession	Superficie totale objet de la cession	Vocation
I	Zina	14445 Ariana (10 530 m ²)	Terrain sis à La Manouba Limitrophe à des résidences existantes et à proximité de la Faculté des Lettres, et du Technopole de La Manouba	3 515 m² environ dans l'indivision		Agricole dans une grande partie du titre foncier et Habitat (UAc1 ; UAa4) avec des voies projetées dans une partie
II	Aljorf 3	75471 Sousse 41 080m ²	Terrains plantés d'oliviers situés à Chott Mariem à proximité de la route principale P1 reliant Sidi Bou Ali et El Kantaoui, à proximité du Centre de loisir et à 15 minutes de la zone touristique de Chott Mariem	38 700 m² dans l'indivision		Agricole
III	Aljorf 4	75472 Sousse 13 466m ²		13 466 m²		Agricole
IV	Aljorf 5	12454 Sousse 8 862 m ²		1 477 m² dans l'indivision	2 713 m²	Agricole
		12428 Sousse 1 236 m ²				
V	Aljorf 6	52047 Sousse 7 889 m ²		1 972,25 m² dans l'indivision		Agricole
VI	Aljorf 7	17387 Sousse 6 096 m ²		1 524 m² dans l'indivision		Agricole

VII	Arij	36780 Mahdia 6 300 m ²	La Route principale P1 menant vers la ville d'El Jem et à proximité de l'hôtel « Club Kasr El Jem »	3 150 m² dans l'indivision	Agricole
VIII	Alfawz	532232 Nabeul 8 374 m ²	Terrain proche de tissus urbains, situé à proximité de la route reliant Menzel Temim et Kélibia et à 100m de plage.	600 m² dans l'indivision	Agricole
IX	El Foll	72643 Sousse	Messadine -Sousse à proximité du Boulevard Dr Taieb Hachicha , du stade Municipal et de la gare de Messadine - Msaken	77 m²	Parcelle à normalisée avec le lot n°9 du lotissement Khadija Bouhlel (la vocation du Lot n°9 : Habitat Individuel Jumelé)

▪ **Deux (02) Appartements sis aux Jardins d'El Menzah-Ariana et à la zone Touristique- Mahdia :**

Lot	Appart	Titre Foncier	Adresse	Emplacement	Type	Sup. Couv.
X	Yomna I	40054 Ariana / 53753 Tunis	Appartement n° J 13 , au rez-de-chaussée, Bloc J, Résidence "Sonia"	Dans un immeuble résidentiel aux Jardin d'El Menzah à proximité du centre d'exposition et des centres commerciaux et de loisirs El Manar et Cité Ennacer	S+3	169 m²
			Place de parking n°31 et du cellier n° 25 au sous-sol			
XI	Ennassim 11	Non immatriculé	N°11, 2 ^{ème} étage, Résidence Ennassim, Avenue de la Corniche la zone touristique de Mahdia	Dans une résidence de standing R+4 avec un RDC commercial, sur la voie touristique de Mahdia et donne directement sur la mer	S+3	138 m² environ

▪ **Deux (02) villas et un (1) Duplex sis à Hammam Sousse :**

Lot	Biens	Titre Foncier	Emplacement/Adresse	Descriptif	Sup.
XII	El Karam	Non immatriculé	N° 36 Rue Setif, la médina de Hammam Sousse, à 100m de la rue Charles De Gaulle et à quelque minutes de la route ceintureP1	Le bien est bâti sur un terrain non immatriculé composé d'une Villa R+2 partiel, de quatre (04) annexes, d'une cuisine et de deux (02) terrasses découvertes	458 m² environ

XIII	Emna	Non immatriculé	N°04, rue Jamil Ibn El Moez, Hammam Sousse, à proximité du lycée secondaire de Hammam Sousse et à quelques minutes de la route ceinture P1	Le bien est bâti sur un terrain non immatriculé composé d'une Villa R+3 partiel d'une superficie couverte de 305 m² environ avec un garage (20 m ² environ), des annexes (23 m ² environ) et deux terrasses couvertes (26 m ² et 41 m ² environ)	270 m² environ
XIV	El Ons	Non immatriculé	N°3, Impasse Haffouz, Rue Sahloul, Hammam Sousse, à proximité du lycée secondaire de Hammam Sousse et à quelques minutes de la route ceinture P1.	Un duplex S+1	40 m² environ

Les plans de situation sont disponibles sur le site www.gammarth-immobiliere.tn, ou directement au siège Social de la société ou à son bureau à Sousse.

Les biens objets de la cession seront cédés libres de tous droits ou hypothèques.

La vente porte sur **les biens immobiliers, meubles et équipements** dans l'état où ils se trouvent, à constater sur place par le soumissionnaire et ses conseillers sous sa propre responsabilité.

Les personnes intéressées par l'acquisition des biens immobiliers objets de la cession sont invitées à s'assurer le cas échéant de leurs vocations et de leurs situations auprès des autorités locales et des services techniques compétents avant de participer à la présente procédure de cession.

Toute personne physique ou morale désirant prendre part à un ou plusieurs lots du présent appel d'offres est autorisée à visiter les biens mis en vente. Les visites seront organisées sur rendez-vous durant la période allant du **03 Juin au 08 Juillet 2019**. Les candidats devront en formuler la demande de visite auprès de Gammarth Immobilière selon les conditions fixées dans le cahier des charges (C.C) et après retrait de ce dernier, aux heures ouvrables, contre le paiement de la somme non remboursable de cent dinars (100 DT) en espèces ou par chèque au service financier de la société ou à son agence régionale sise en face du carrefour Sahloul-Sousse.

Les soumissionnaires feront parvenir leurs offres par voie postale, sous pli recommandé, par rapid-poste ou les déposer directement au bureau d'ordre de Gammarth Immobilière contre décharge. Les offres seront placées sous enveloppe extérieure fermée et scellée avec la mention :

Destinataire : Société Gammarth Immobilière

**Adresse : Rue du Lac d'Annecy - Passage du Lac Malawi Immeuble Al Karama Holding Les berges du lac 1053
Tunis - Tunisie**

Objet : Participation à l'Appel d'Offres n°14/2019

«A Ne Pas Ouvrir par le service du bureau d'ordre»

Cette enveloppe extérieure comportera les pièces administratives et financières de A à F énumérées dans l'art. 8 « contenus des offres » dont le cautionnement de participation selon les conditions figurant Au C.C est fixé forfaitairement à **Vingt mille Dinars (20 000 DT) pour le lot I, et Cinq mille dinars (5000 DT) pour chacun des lots de II à XIV.**

La date limite de remise des offres est fixée au **Mardi 09 Juillet 2019 à 10H00**, le cachet du bureau d'ordre de G.I faisant foi. **La séance publique d'ouverture** des plis sera tenue le même jour à **10H30** au siège de la société en présence d'un huissier notaire, des soumissionnaires ou leurs représentants (munis d'une pièce d'identité et d'une procuration).

Les soumissionnaires demeurent liés par leurs soumissions pendant **cent quatre-vingt(180) jours** à compter du jour suivant la date limite de réception des offres.

Pour plus d'informations veuillez contacter le service commercial de la société ou son agence régionale (+216.71.960.100, +216.73.369.037 ou +216.98.910.000). **G.I**

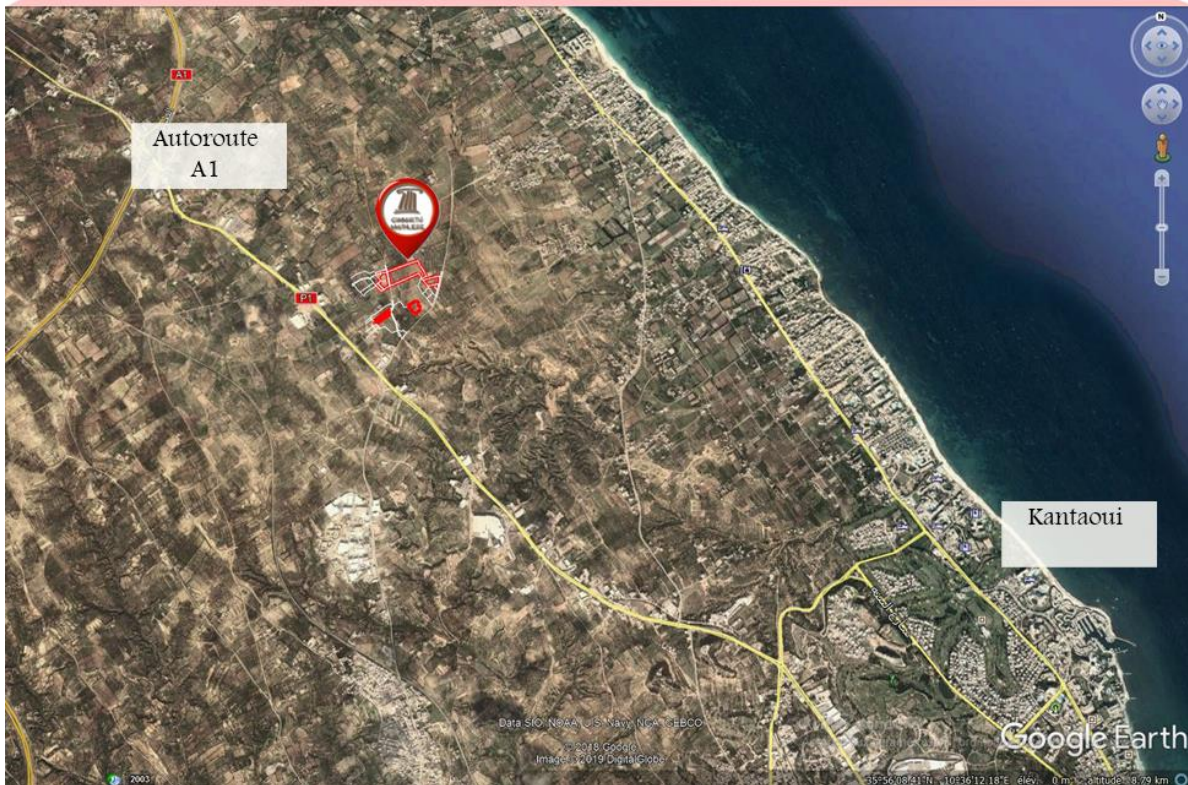
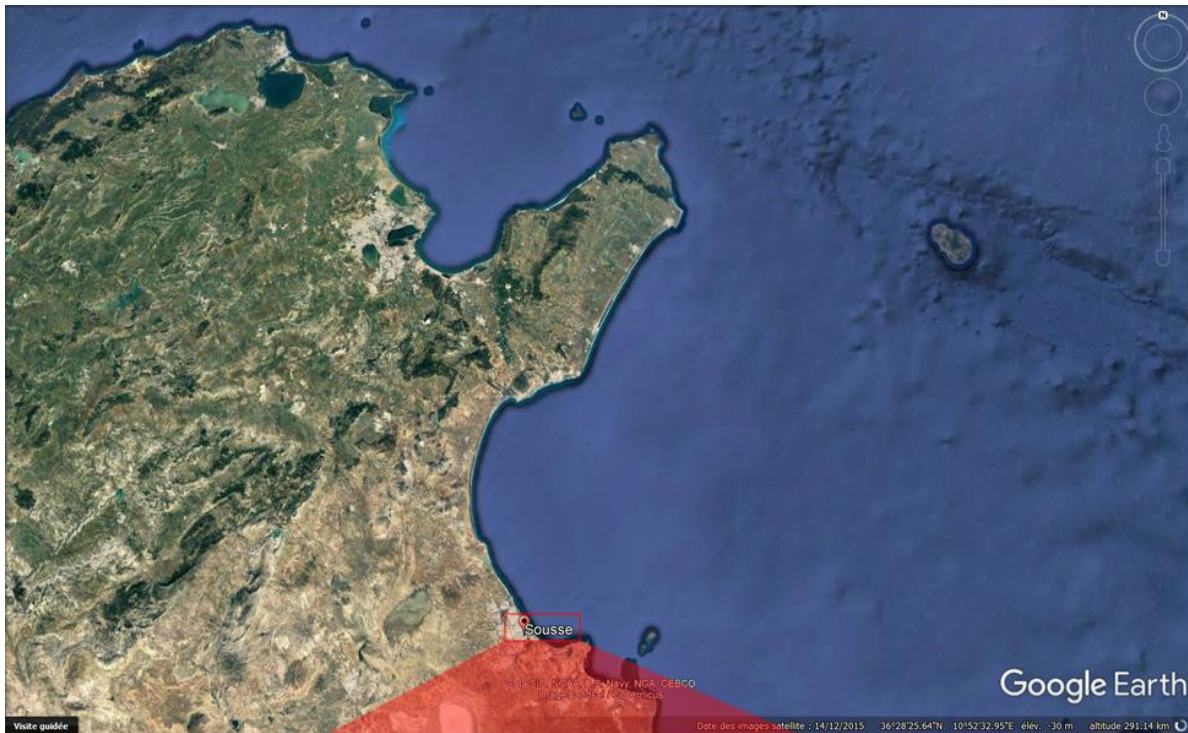
Vue par satellite du terrain «Zina» sis à La Manouba - Tunis
36°48'40.72"N - 10° 4'34.59"E

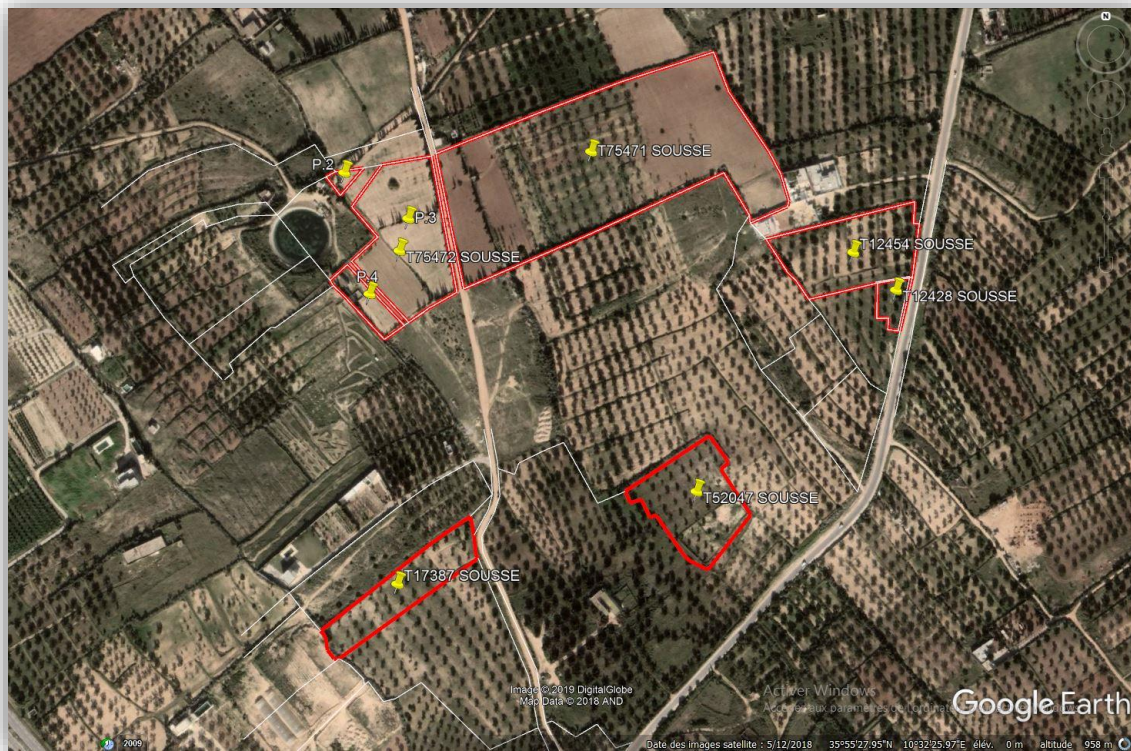


A titre indicatif selon Photos et droits Google fournis au public.

Vers

Vue par satellite des Terrains « Aljorf » sis à Chott Mariem - Sousse
35°55'13.01"N, 10°31'56.83"E

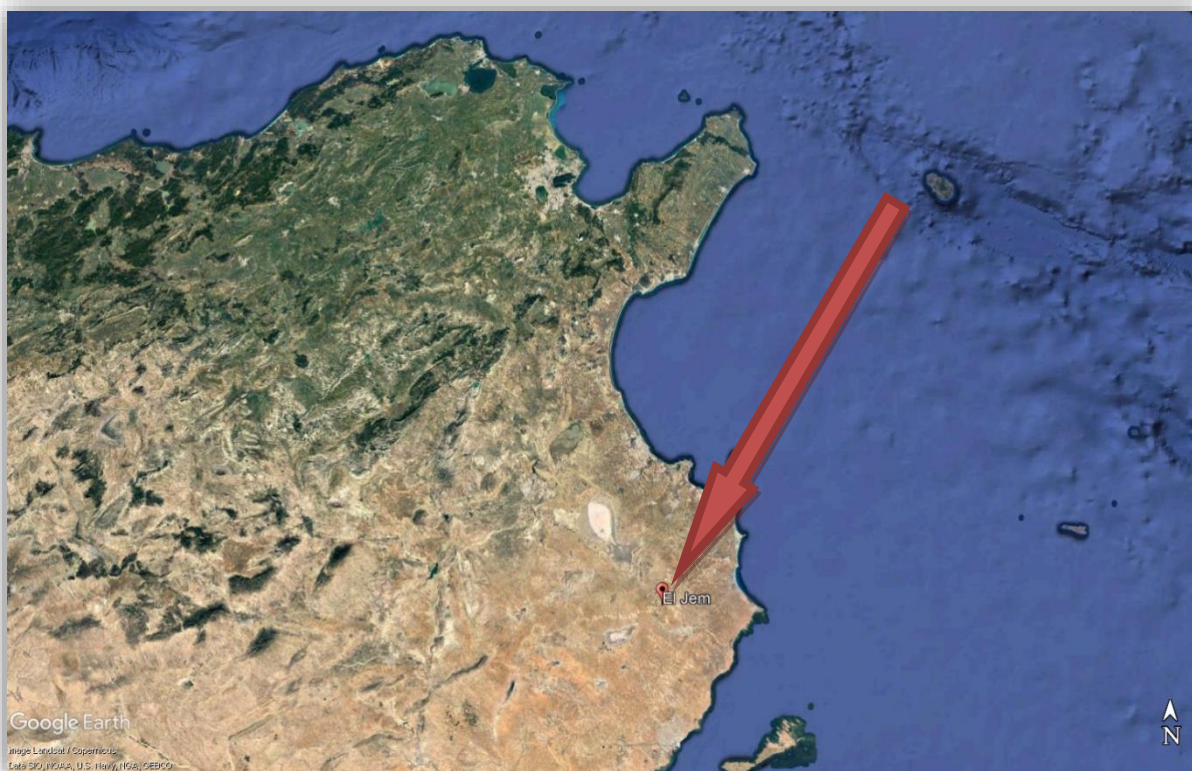




A titre indicatif selon Photos et droits Google fournis au public.

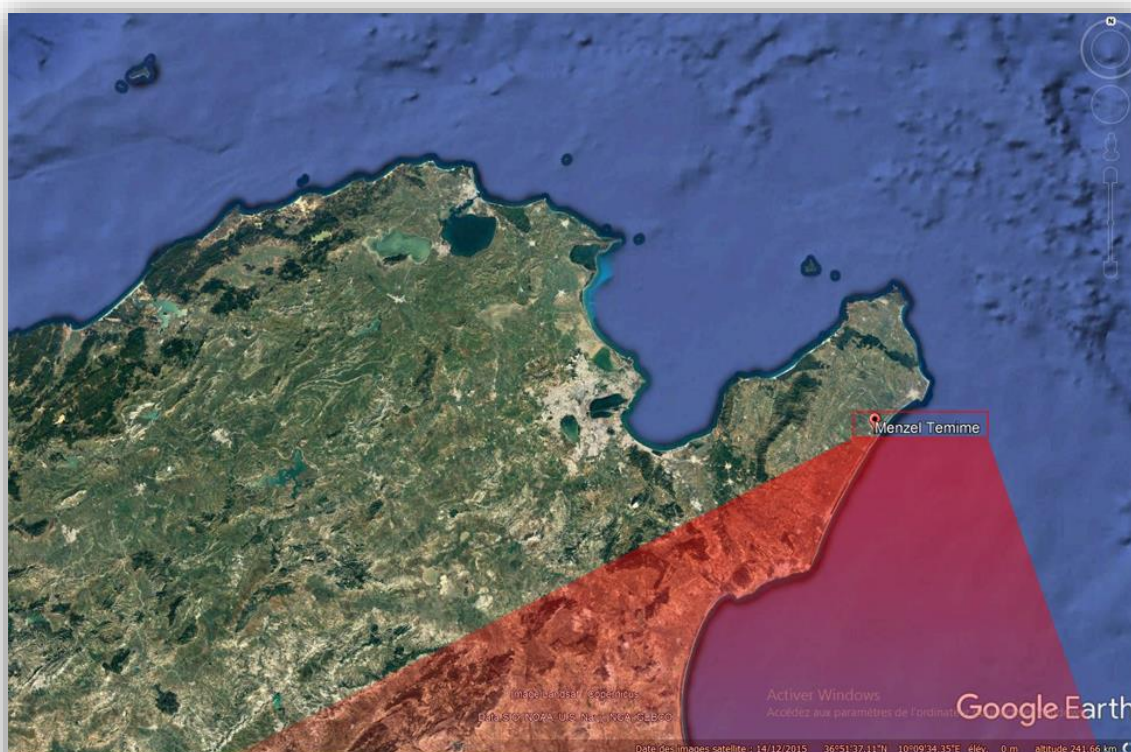
Vue par satellite du terrain «ARIJ» sis à El Jem - Mahdia

35°19'51.13"N - 10°41'8.43"E



A titre indicatif selon Photos et droits Google fournis au public.

Vue par satellite du terrain «Alfawz » sis à Menzel Temim - Nabeul
36°47'35.89"N - 11° 1'34.00"E



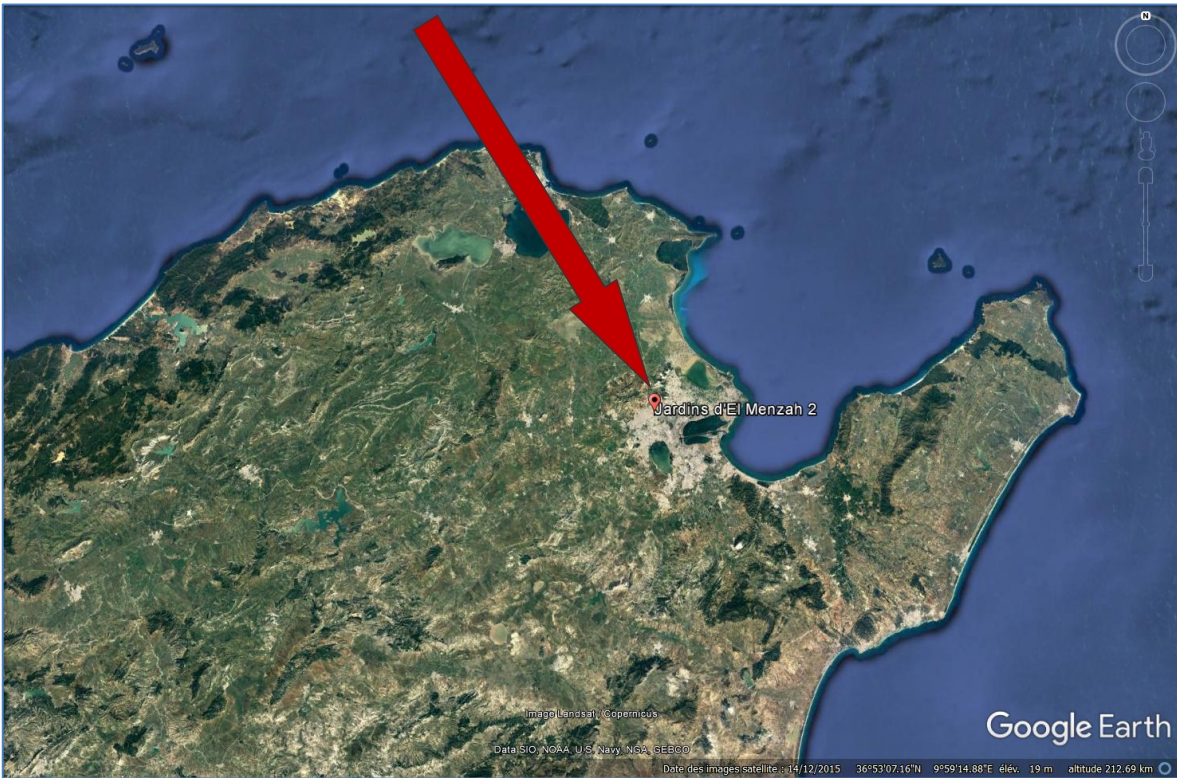
Vue par satellite du terrain «El Foll» sis à Messadine - Sousse

35°45'20.99"N - 10°35'36.80"E



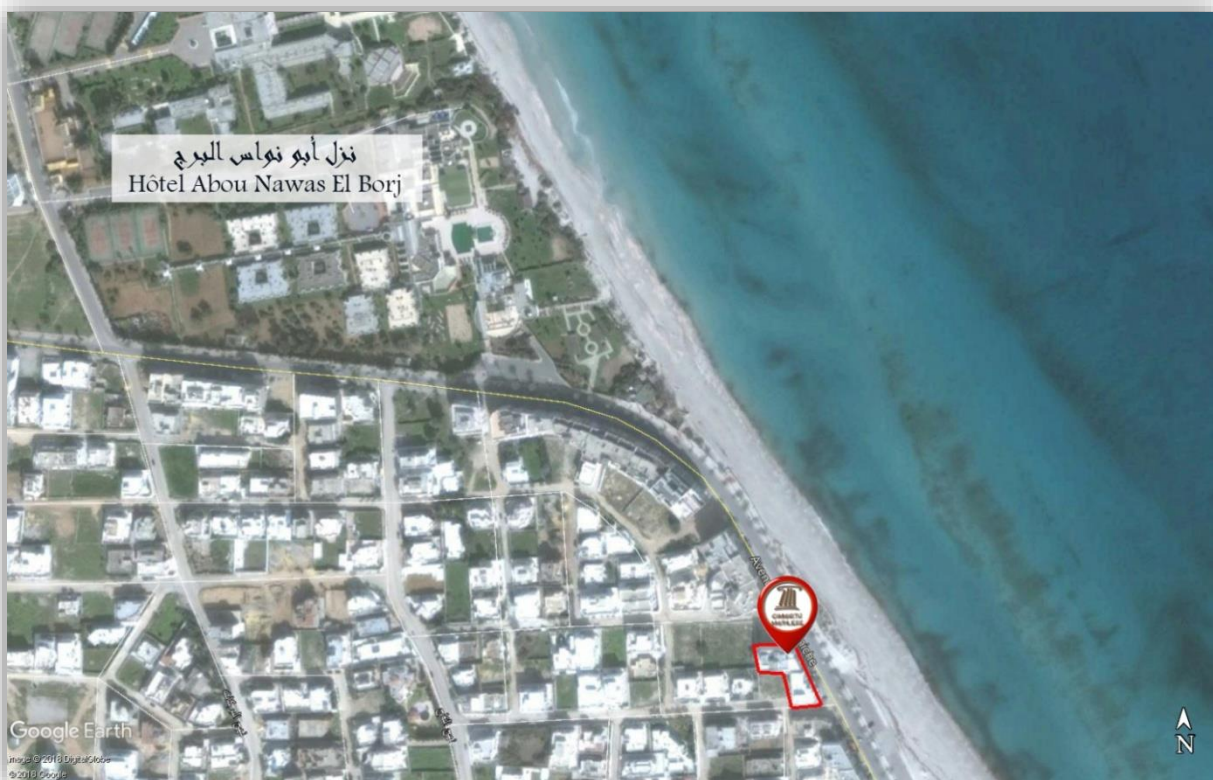
A titre indicatif selon Photos et droits Google fournis au public.

- Vue par satellite des appartements « Yomna I » sis aux Jardins d'El Menzah 2
 - $36^{\circ}51'08.44''N$ - $10^{\circ}07'55.79''E$

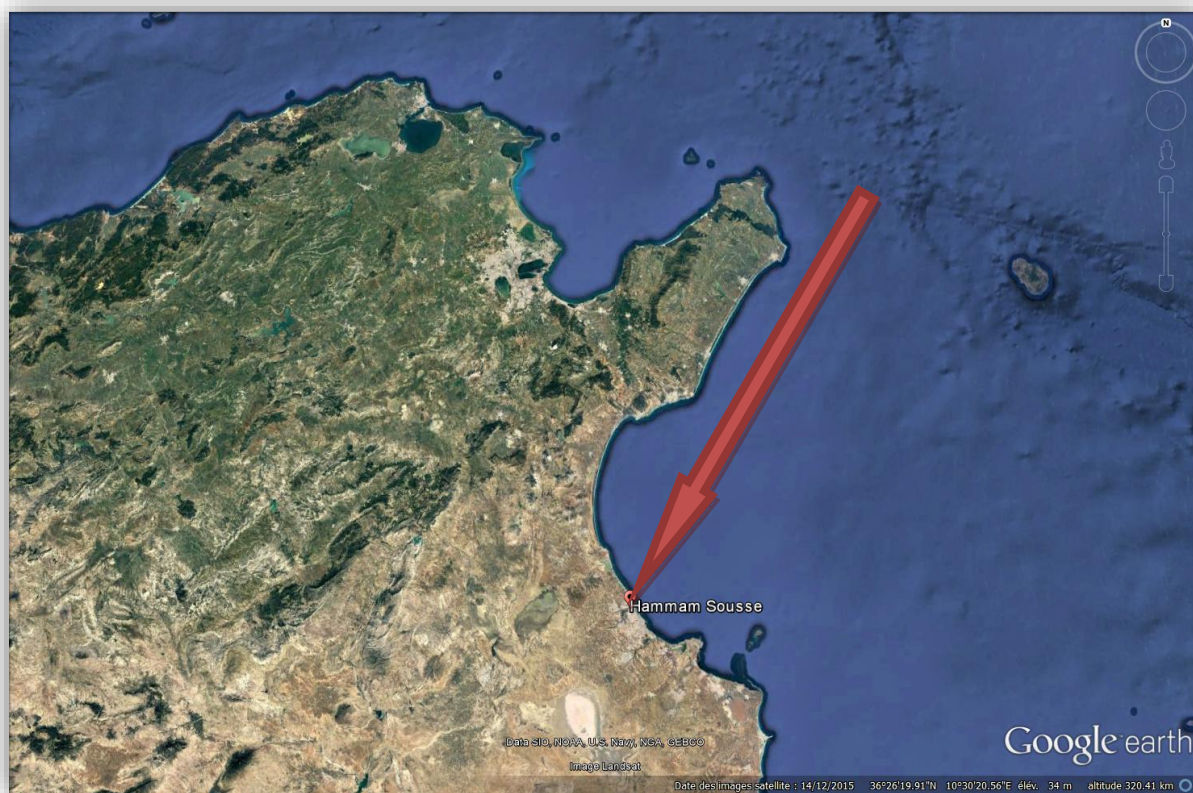


▪ *A titre indicatif selon Photos et droits Google fournis au public.*

Vue par satellite de l'appartement «Ennassim 11» sis à Corniche Mahdia
35°31'18.47"N - 11° 2'30.50"E

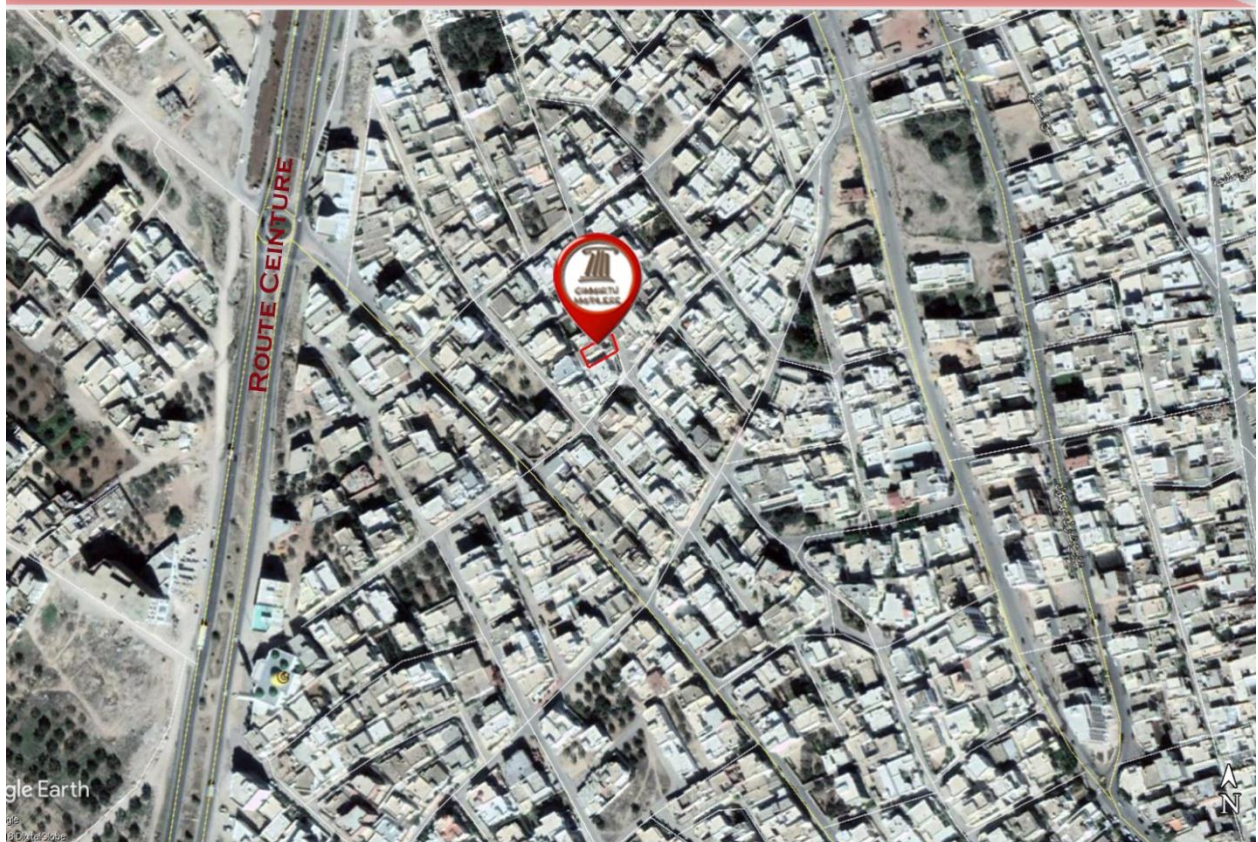
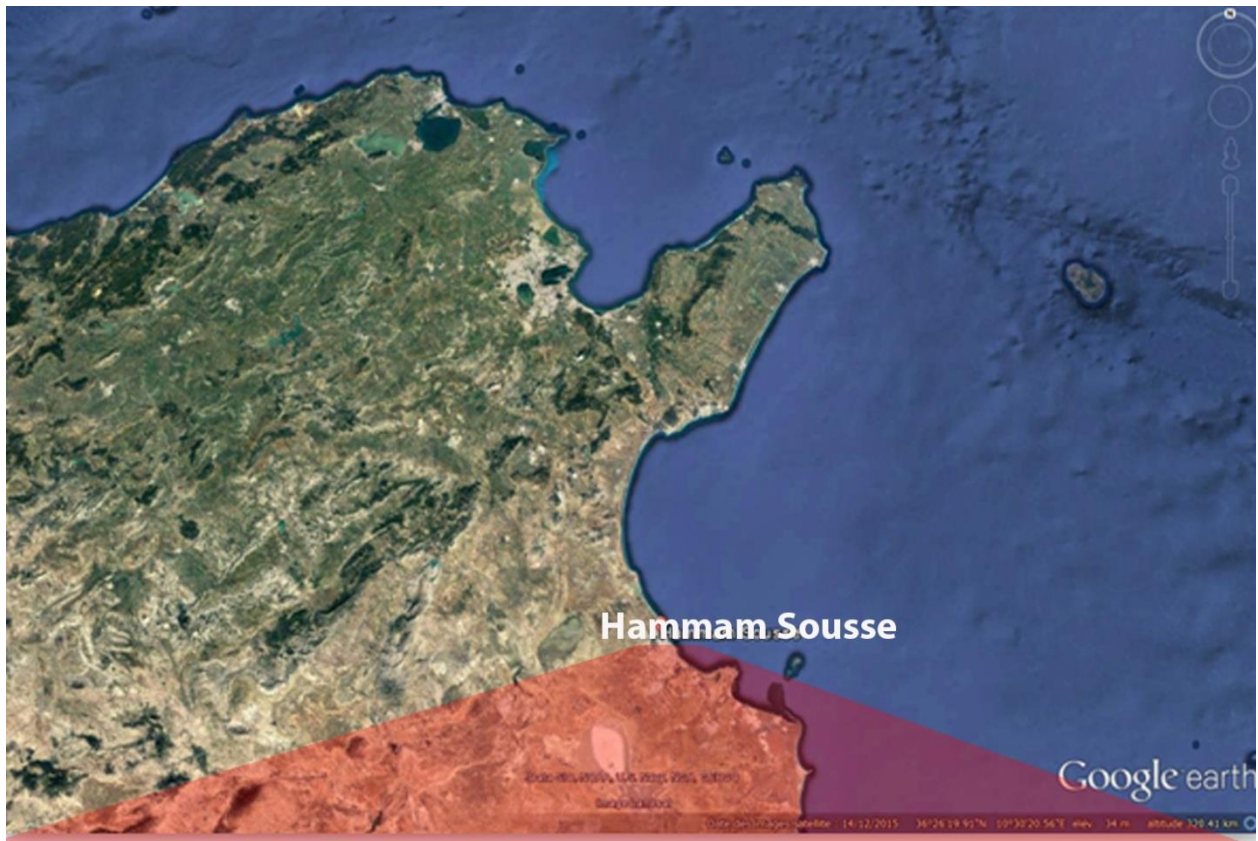


**Vue par satellite de la Villa « Al Karam » sise à Hammam Sousse
35°51'15.18"N, 10°35'21.49"E**



A titre indicatif selon Photos et droits Google fournis au public.

Vue par satellite de la villa «Emna» sise à Hammam -Sousse
35°51'7.94"N - 10°35'9.39"E



Vue par satellite du duplex « El Ons » sis à Hammam Sousse
19.36'51"35"N, 10°35'27.57"E

