

## Avis de Vente au plus offrant A.O N°14/2019

### Cession de Quatorze (14) biens

**Sis à Manouba, aux Jardins d'El Menzah - Ariana, à Menzel Temim-Nabeul, à Chott Mariem et à Hammam sousse-Sousse, à el Jam et à Corniche Mahdia (en Lots séparés)**

La société **Gammarth Immobilière (G.I)**, Société de droit tunisien propriété de l'Etat se propose de lancer un appel d'offres pour la cession à l'amiable de Quatorze (14) biens (en Lots séparés) :

- **Neuf (09) Terrains sis à Manouba, à Chott Mariem -Sousse, sis à El Jem-Mahdia et à Menzel Temim - Nabeul:**

Lot	Terrain	Titre Foncier	Emplacement	Superficie objet de la cession	Superficie totale objet de la cession	Vocation
I	<a href="#">Zina</a>	<b>14445 Ariana</b> (10 530 m <sup>2</sup> )	La Manouba Limitrophe à des résidences existantes et à proximité de la Faculté des Lettres, et du Technopole de La Manouba	<b>3 515 m<sup>2</sup></b> environ dans l'indivision		<b>Agricole dans une grande partie du titre foncier et Habitat (UAc1 ; UAa4) avec des voies projetées dans une partie</b>
II	<a href="#">Aljorf 3</a>	<b>75471 Sousse</b> 41 080m <sup>2</sup>	Terrains plantés d'oliviers situés à Chott Mariem à proximité de la route principale P1 reliant Sidi Bou Ali et El Kantaoui, à proximité du Centre de loisir Kids « Playtime Park » et à 15 minutes de la zone touristique de Chott Mariem	<b>38 700 m<sup>2</sup></b> dans l'indivision		<b>Agricole</b>
III	<a href="#">Aljorf 4</a>	<b>75472 Sousse</b> 13 466m <sup>2</sup>		<b>13 466 m<sup>2</sup></b>		<b>Agricole</b>
IV	<a href="#">Aljorf 5</a>	<b>12454 Sousse</b> 8 862 m <sup>2</sup>		<b>1 477 m<sup>2</sup></b> dans l'indivision	<b>2 713 m<sup>2</sup></b>	<b>Agricole</b>
		<b>12428 Sousse</b> 1 236 m <sup>2</sup>				
V	<a href="#">Aljorf 6</a>	<b>52047 Sousse</b> 7 889 m <sup>2</sup>		<b>1 972,25 m<sup>2</sup></b> dans l'indivision		<b>Agricole</b>
VI	<a href="#">Aljorf 7</a>	<b>17387 Sousse</b> 6 096 m <sup>2</sup>		<b>1 524 m<sup>2</sup></b> dans l'indivision		<b>Agricole</b>

VII	<a href="#">Arij</a>	<b>36780 Mahdia</b> 6 300 m <sup>2</sup>	La Route principale P1 menant vers la ville d'El Jem et à proximité de l'hôtel Club Kasr El Jem	<b>3 150 m<sup>2</sup></b> dans l'indivision	<b>Agricole</b>
VIII	<a href="#">Alfawz</a>	<b>532232 Nabeul</b> 8 374 m <sup>2</sup>	Terrain proche de tissus urbains, situé à proximité de la route reliant Menzel Temim et Kélibia et à 100m de plage.	<b>600 m<sup>2</sup></b> dans l'indivision	<b>Agricole</b>
IX	<a href="#">El Foll</a>	<b>72643 Sousse</b>	Messadine -Sousse à proximité du Boulevard Dr Taieb Hachicha, du stade Municipal et de la gare de Messadine - Msaken	<b>77 m<sup>2</sup></b>	<b>Parcelle à normalisée avec le lot n°9 du lotissement Khadija Bouhlel (la vocation du Lot n°9 : Habitat Individuel Jumelé)</b>

▪ **Deux(02) Appartements sis aux Jardins d'El Menzah et à la zone Touristique- Mahdia :**

Lot	Appart	Titre Foncier	Adresse	Emplacement	Type	Sup. Couv.
X	<a href="#">Yomna I</a>	<b>40054 Ariana</b> / 53753 Tunis	Appartement n° J 13, au rez-de-chaussée, Bloc J, Résidence "Sonia"	Dans un immeuble résidentiel aux Jardins d'El Menzah à proximité du centre d'exposition et des centres commerciaux et de loisirs El Manar et Cité Ennacer	<b>S+3</b>	<b>169 m<sup>2</sup></b>
			Place de parking n°31 et du cellier n° 25 au sous-sol			
XI	<a href="#">Ennassim 10</a>	<b>Non immatriculé</b>	N°10, 2 <sup>ème</sup> étage, Résidence Ennassim, Avenue de la Corniche la zone touristique de Mahdia	Dans une résidence de standing R+4 avec un RDC commercial, sur la voie touristique de Mahdia et donne directement sur la mer	<b>S+3</b>	<b>195 m<sup>2</sup></b> environ

▪ **Deux (02) villas et un (1) Duplex sis à Hammam Sousse :**

Lot	Biens	Titre Foncier	Emplacement/Adresse	Descriptif	Sup.
XII	<a href="#">El Karam</a>	<b>Non immatriculé</b>	N° 36 Rue Setif, la médina de Hammam Sousse, à 100m de la rue Charles De Gaulle et à quelque minute de la route ceintureP1	Le bien est bâti sur un terrain non immatriculé composé d'une Villa R+2 partiel, de quatre (04) annexes, d'une cuisine et de deux (02) terrasses découvertes	<b>458 m<sup>2</sup></b> environ

XIII	<a href="#">Emna</a>	Non immatriculé	N°04, rue Jamil Ibn El Moez, Hammam Sousse, à proximité du lycée secondaire de Hammam Sousse et à quelques minutes de la route ceinture P1	Le bien est bâti sur un terrain non immatriculé composé d'une Villa R+3 partiel d'une superficie couverte de <b>305 m<sup>2</sup></b> environ avec un garage ( 20 m <sup>2</sup> environ), des annexes ( 23 m <sup>2</sup> environ) et deux terrasses couvertes (26 m <sup>2</sup> et 41 m <sup>2</sup> environ)	<b>270 m<sup>2</sup></b> environ
XIV	<a href="#">El Ons</a>	Non immatriculé	N°3, Impasse Haffouz, Rue Sahloul, Hammam Sousse, à proximité du lycée secondaire de Hammam Sousse et à quelques minutes de la route ceinture P1.	Un duplex S+1	<b>40 m<sup>2</sup></b> environ

Les plans de situation sont disponibles sur le site [www.gammarth-immobiliere.tn](http://www.gammarth-immobiliere.tn), ou directement au siège Social de la société ou à son bureau à Sousse.

Les biens objets de la cession seront cédés libres de tous droits ou hypothèques.

La vente porte sur **les biens immobiliers, meubles et équipements** dans l'état où ils se trouvent, à constater sur place par le soumissionnaire et ses conseillers sous sa propre responsabilité.

Les personnes intéressées par l'acquisition des biens immobiliers objets de la cession sont invitées à s'assurer le cas échéant de leurs vocations et de leurs situations auprès des autorités locales et des services techniques compétents avant de participer à la présente procédure de cession.

Toute personne physique ou morale désirant prendre part à un ou plusieurs lots du présent appel d'offres est autorisée à visiter les biens mis en vente. Les visites seront organisées sur rendez-vous durant la période allant du **03 Juin au 08 Juillet 2019**. Les candidats devront en formuler la demande de visite auprès de Gammarth Immobilière selon les conditions fixées dans le cahier des charges (C.C) et après retrait de ce dernier, aux heures ouvrables, contre le paiement de la somme non remboursable de centdinars (100 DT) en espèces ou par chèque au service financier de la société ou à son agence régionale sise en face du carrefour Sahloul-Sousse.

Les soumissionnaires feront parvenir leurs offres par voie postale, sous pli recommandé, par rapid-poste ou les déposer directement au bureau d'ordre de Gammarth Immobilière contre décharge. Les offres seront placées sous enveloppe extérieure fermée et scellée avec la mention :

**Destinataire : Société Gammarth Immobilière**

**Adresse : Rue du Lac d'Annecy - Passage du Lac Malawi Immeuble Al Karama Holding Les berges du lac 1053  
Tunis - Tunisie**

**Objet : Participation à l'Appel d'Offres n°14/2019  
« A Ne Pas Ouvrir par le service du bureau d'ordre »**

Cette enveloppe extérieure comportera les pièces administratives et financières de A à F énumérées dans l'art. 8 « contenus des offres » dont le cautionnement de participation selon les conditions figurant Au C.C est fixé forfaitairement à **Vingt mille Dinars (20 000 DT) pour le lot I, et Cinq mille dinars (5000 DT) pour chacun des lots de II à XIV.**

La date limite de remise des offres est fixée au **Mardi 09 Juillet 2019 à 10H00**, le cachet du bureau d'ordre de G.I faisant foi. **La séance publique d'ouverture** des plis sera tenue le même jour à **10H30** au siège de la société en présence d'un huissier notaire, des soumissionnaires ou leurs représentants (munis d'une pièce d'identité et d'une procuration).

Les soumissionnaires demeurent liés par leurs soumissions pendant **cent quatre-vingt(180) jours** à compter du jour suivant la date limite de réception des offres.

Pour plus d'informations veuillez contacter le service commercial de la société ou son agence régionale (+216.71.960.100, +216.73.369.037 ou +216.98.910.000). **G.I**



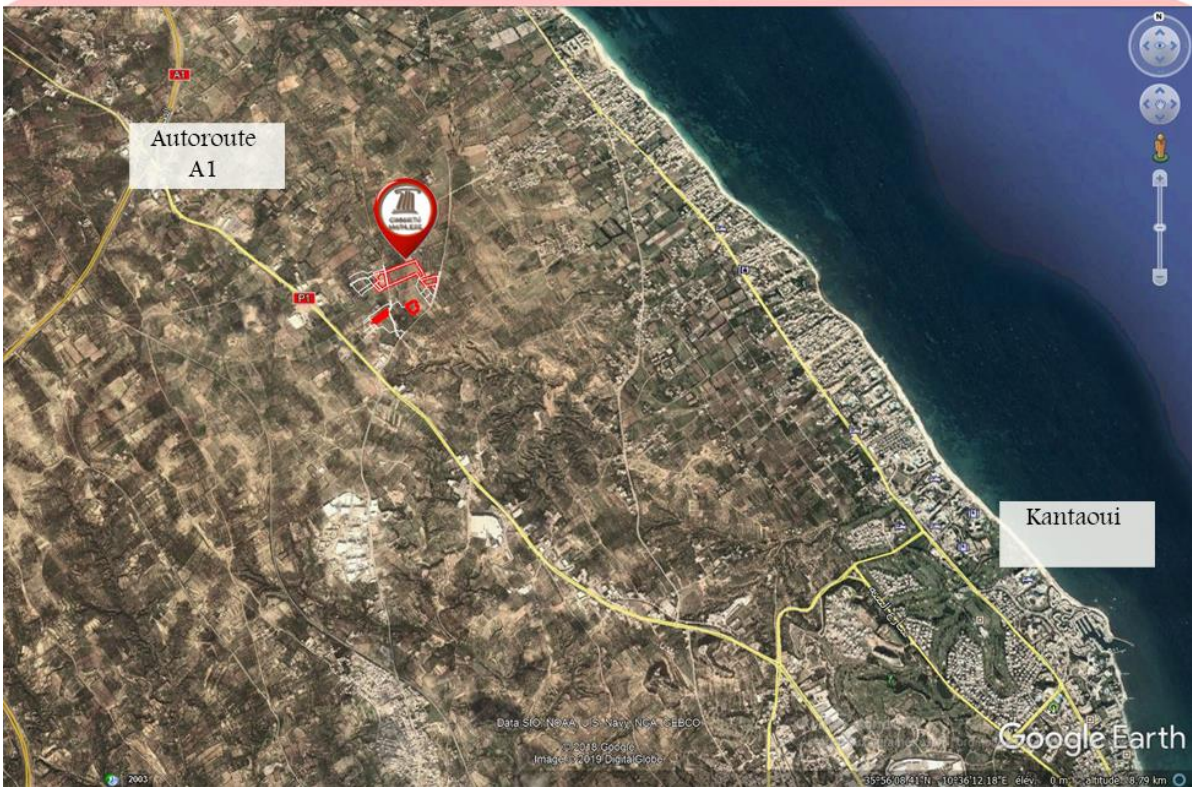
Vue par satellite du terrain «Zina» sis à La Manouba - Tunis  
36°48'40.72"N - 10° 4'34.59"E



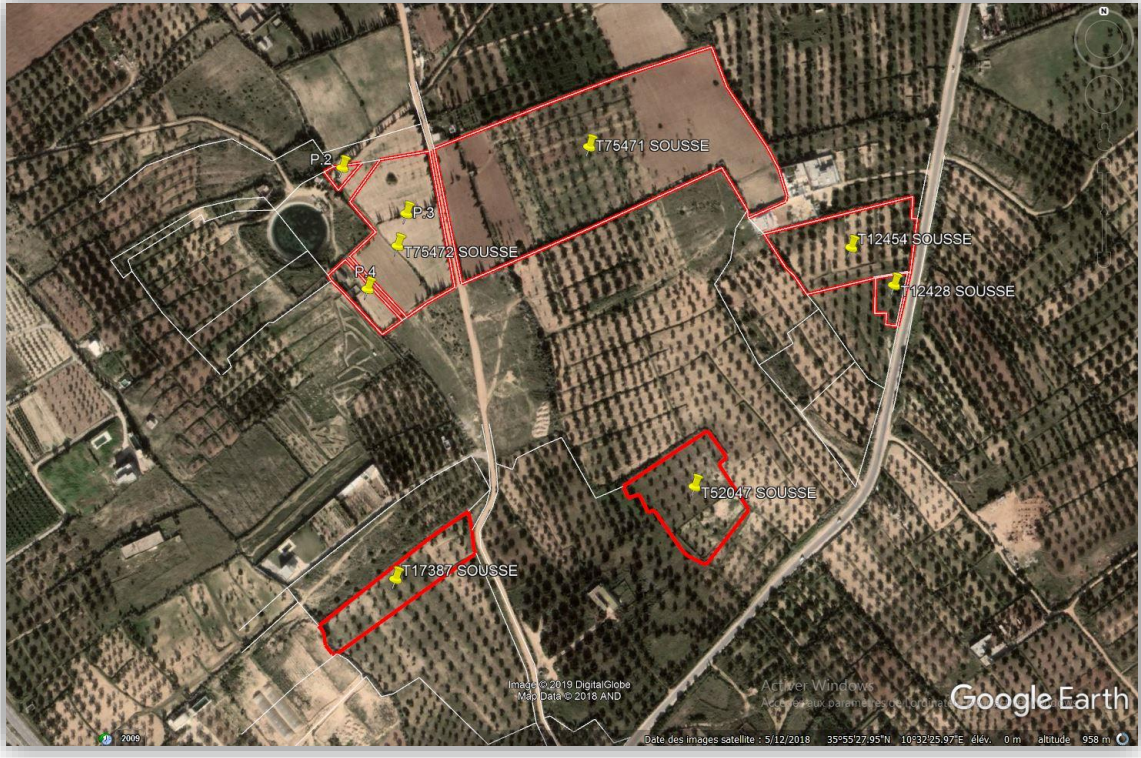
*A titre indicatif selon Photos et droits Google fournis au public.*



Vue par satellite des Terrains « Aljorf » sis à Chott Mariem - Sousse  
*35°55'13.01"N, 10°31'56.83"E*







*A titre indicatif selon Photos et droits Google fournis au public.*



**Vue par satellite du terrain «ARIJ» sis à El Jem - Mahdia**

**35°19'51.13"N - 10°41'8.43"E**



*A titre indicatif selon Photos et droits Google fournis au public.*



**Vue par satellite du terrain «Alfawz » sis à Menzel Temim - Nabeul**  
**36°47'35.89"N - 11° 1'34.00"E**





**Vue par satellite du terrain «El Foll» sis à Messadine - Sousse**

**35°45'20.99"N - 10°35'36.80"E**



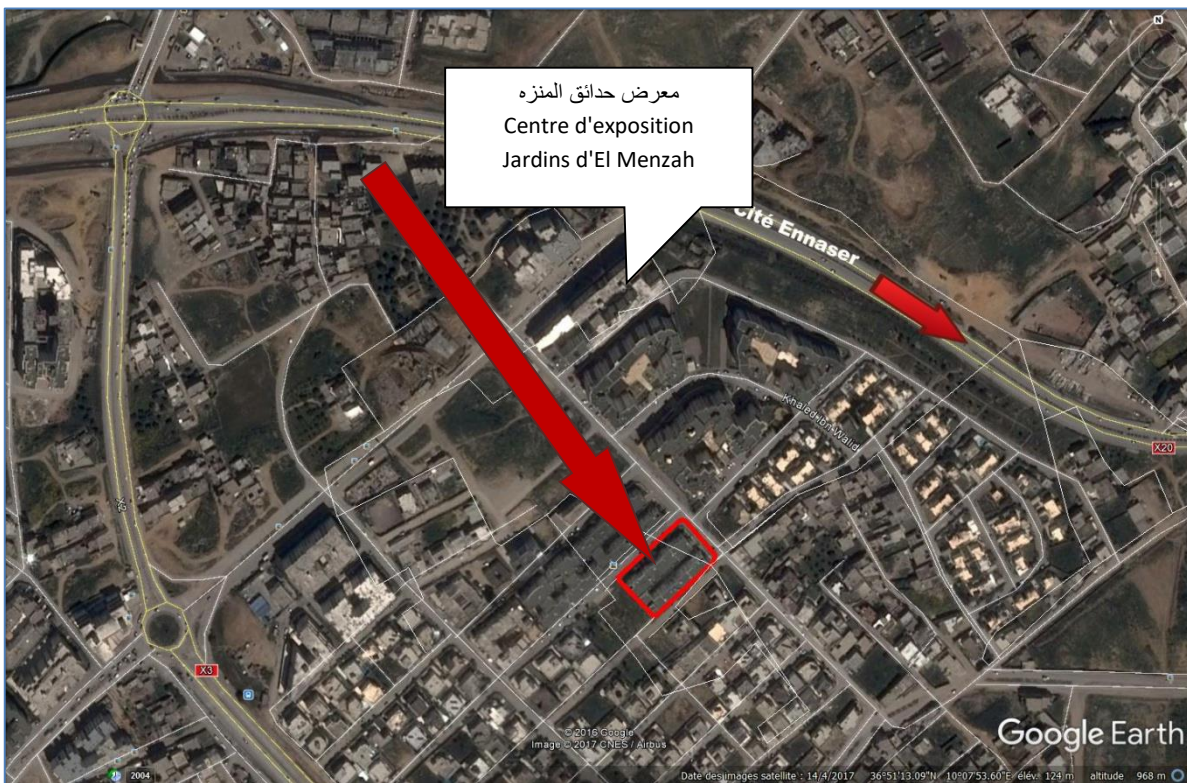
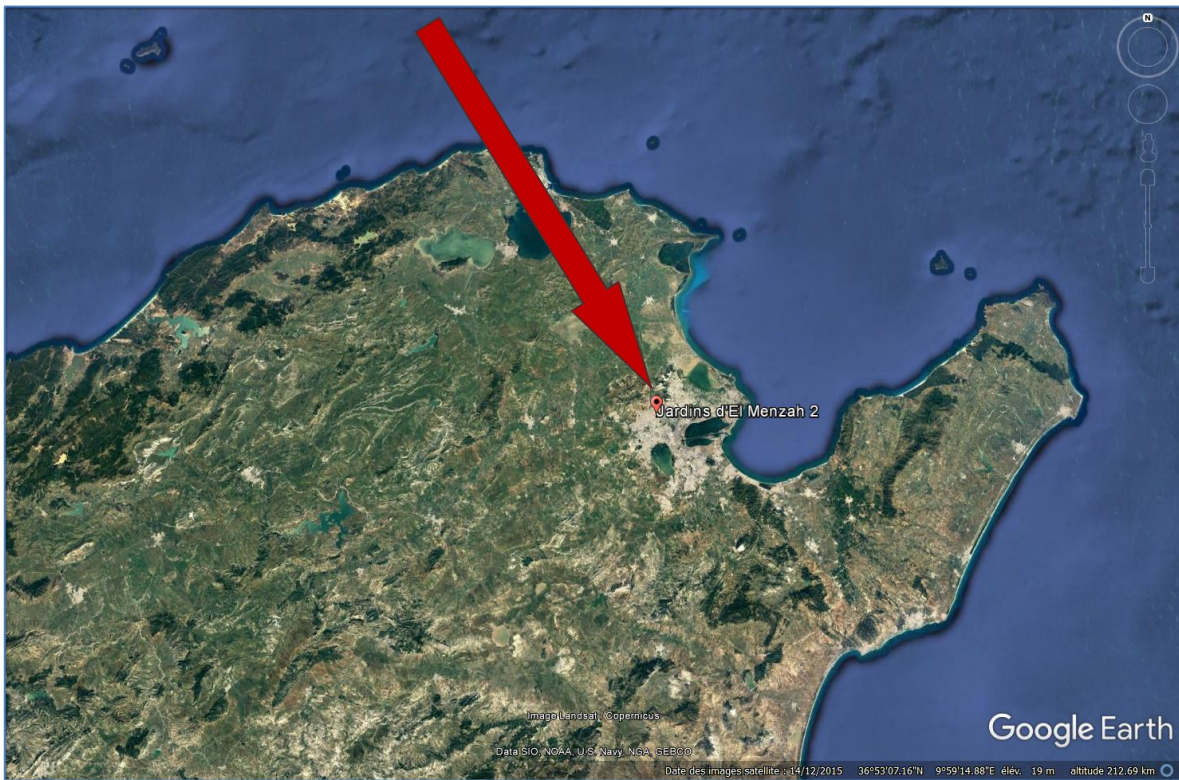
*A titre indicatif selon Photos et droits Google fournis au public.*



## Vue par satellite des appartements « Yomna I » sis aux Jardins d'El Menzah 2

▪  $36^{\circ}51'08.44''N$ -  $10^{\circ}07'55.79''E$

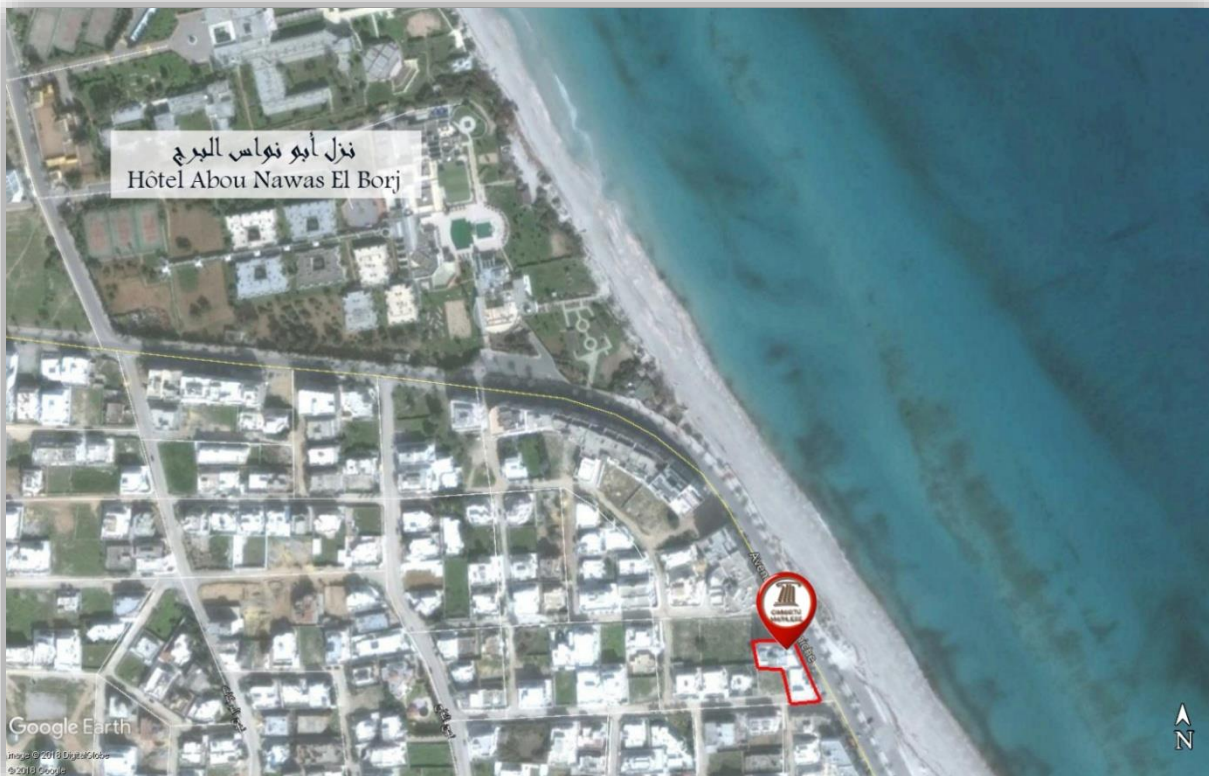
0



▪ *A titre indicatif selon Photos et droits Google fournis au public.*



Vue par satellite de l'appartement «Ennassim 10 » sis à Corniche Mahdia  
35°31'18.47"N - 11° 2'30.50"E





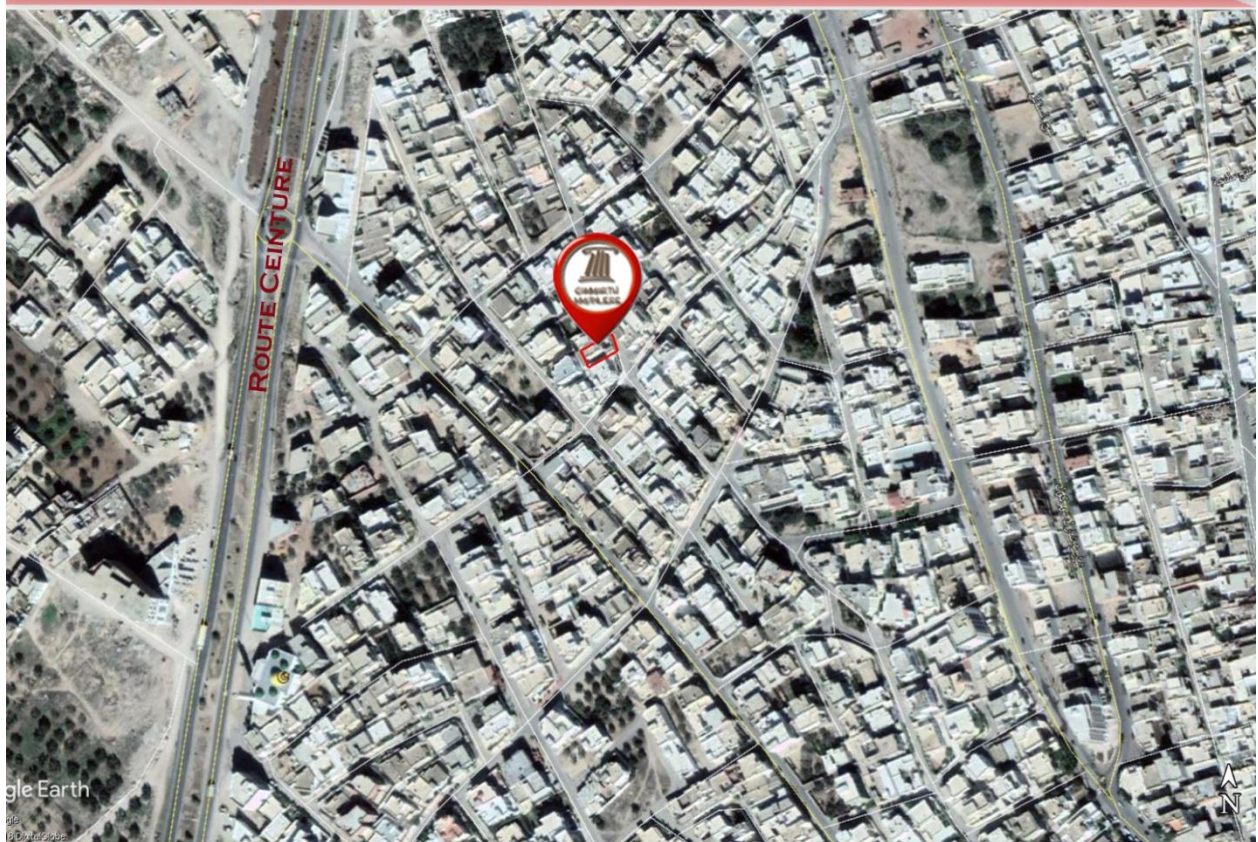
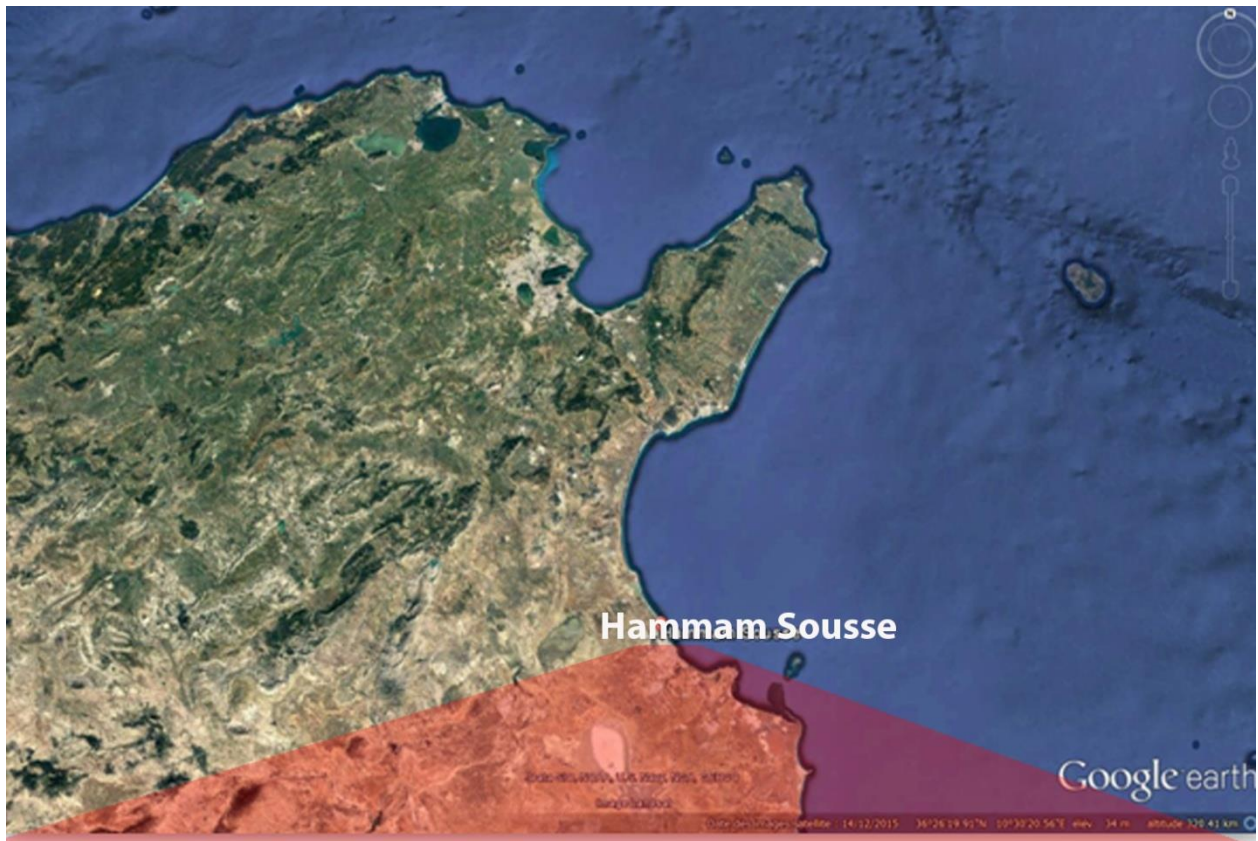
**Vue par satellite de la Villa « Al Karam » sise à Hammam Sousse  
35°51'15.18"N, 10°35'21.49"E**



*A titre indicatif selon Photos et droits Google fournis au public.*



**Vue par satellite de la villa «Emna» sise à Hammam -Sousse**  
**35°51'7.94"N - 10°35'9.39"E**





**Vue par satellite du duplex « El Ons » sis à Hammam Sousse**  
*19.36'51°35''N, 10°35'27.57''E*

