

## Avis de Vente au plus offrant A.O N°09/2019

**Cession de Trente et un (31) Biens sis à Le Kram, au Berges du Lac I, à Bharlazrag - Tunis, à Raoued –Ariana et à Solimen plage, à Borj Cedria - Nabeul (en Lot séparés)**

La société **Gammarth Immobilière (G.I)**, Société de droit tunisien propriété de l'Etat se propose de lancer un appel d'offres pour la cession à l'amiable de Trente et un (31) biens (en Lots séparés):

- **Quatre (04) terrains sis aux Berges du Lac I, à BharLareg - Tunis et à Soliman Plage - Nabeul:**

Lot	Terrain	Titre Foncier	Emplacement / Descriptif	Superficie objet de la cession	Caractéristiques Urbanistiques
I	<a href="#">Essaada</a>	<b>126040 Tunis</b>	Rue Ibn El Jazzar B'harLazreg A proximité du centre commercial "Carrefour" et à quelques minutes des villes de La Marsa et de Carthage	<b>25000 m<sup>2</sup></b>	<b>Zone d'Habitation UAa1 Selon le projet de révision du plan d'aménagement Urbain de la ville de la Marsa affiché pour enquête publique à partir du 3/11/2017</b>
II	<a href="#">La Perle</a>	<b>154219 Tunis</b>	Boulevard Cheïck Zaïed, Les Berges du Lac I, donne directement sur la corniche du Lac Mitoyen aux espaces de loisirs et en face du Club Nautique du Lac À quelques minutes du centre ville de Tunis et des Berges du Lac II	<b>5 735 m<sup>2</sup></b>	Lotissement de la zone Nord Ouest des berges du Lac de Tunis Lotissement « C » lot N° 03.02.08 (Secteur NLE-Sous-secteur NLE3) <b>Espace vert équipé privé (pouvant être privé à usage public) à caractère dont la dominante est végétale ayant une faible densité de construction et affecté essentiellement à des activités d'animation, de restauration, de culture, de loisir et de sport</b> <b>Hauteur : 8 m CUF : 0,1 soit 10%</b>

III	<a href="#">Fell 3</a>	660077 Nabeul	Lotissement " Tourisme de Soliman" objet du titre foncier du TF 548182 Nabeul sis à Soliman Plage en face de l'Hôtel Solymar	2 498 m <sup>2</sup>	Animation Touristique et activités de loisirs au RDC et Habitat aux étages COS :(0,3) CUF : (0,9) Hauteur Max : 12 m R+2
IV	<a href="#">Fell 4</a>	660078 Nabeul		3 196 m <sup>2</sup>	

■ **Un (01) Local sis à Le Kram - Tunis:**

Lot	Bien	Titre Foncier	Emplacement	Descriptif	Superficie couverte du local commercial objet de la cession
V	<a href="#">Villa Hilan III</a>	94885 Tunis 1715 parts	Sur La route de La Goulette- Le Kram à la Banlieue Nord de Tunis, limitrophe à l'agence de la banque Zitouna et à quelques minutes de la Zone industrielle de Kheireddine -La Goulette	Espace en open-space Niveau rez-de- chaussée	(194 m <sup>2</sup> dans l'indivision)

■ **Les locaux commerciaux sis à Borj Cedria – Nabeul :**

- **Adresse : Résidence Jasmin et Mimosa**, à quelque minutes de la plage et de la zone touristique de Borj Cedria.
- **Biens objets de la cession : 23 locaux commerciaux.**
- **Descriptif général et localisation :** La Résidence "Yasmine et Mimosa " se situe au Banlieue Sud de Tunis, à Borj Cedria, limitrophe du pôle technologique et de l'hôtel Sun Beach et à quelques minutes de la plage.

Lot	Nom du bien	Titre Foncier	Parcelle	Niveau	Superficie à céder	Parts indivises
<a href="#">Mimosa1</a>	Boutique B1	562901 NABEUL	14	Rez de Chaussée	26 m <sup>2</sup>	115.7639/10000 parts
			42	Sous-sol	55 m <sup>2</sup>	141.6084/10000 parts
<a href="#">Mimosa2</a>	Boutique B2	562902 NABEUL	15	Rez de Chaussée	37 m <sup>2</sup>	131.4849/10000 parts
			43	Sous-sol	55 m <sup>2</sup>	160.8391/10000 parts
<a href="#">Mimosa3</a>	Boutique B3	562928 NABEUL	44	Rez de Chaussée	37 m <sup>2</sup>	64.6853/10000 parts
						52.8798/10000 parts

<a href="#"><u>Mimosa4</u></a>	Boutique B4	562929 NABEUL	45	Rez de Chaussée	23 m <sup>2</sup>	40.2098/10000 parts
						32.8712/10000 parts
<a href="#"><u>Mimosa5</u></a>	Boutique B6	562931 NABEUL	47	Rez de Chaussée	18 m <sup>2</sup>	31.4685/10000 parts
						25.7253/10000 parts
<a href="#"><u>Mimosa6</u></a>	Boutique B7	562932 NABEUL	48	Rez de Chaussée	29 m <sup>2</sup>	41.4463/10000 parts
						50.6993/10000 parts
<a href="#"><u>Mimosa7</u></a>	Boutique B9	562934 NABEUL	50	Rez de Chaussée	37 m <sup>2</sup>	64.6853/10000 parts
						52.8798/10000 parts
		564346 NABEUL	20	Sous-sol	54 m <sup>2</sup>	-
						-
<a href="#"><u>Mimosa8</u></a>	Boutique B11	562936 NABEUL	53	Rez de Chaussée	12 m <sup>2</sup>	20.9790/10000 parts
						17.1502/10000 parts
<a href="#"><u>Mimosa9</u></a>	Boutique B12	562937 NABEUL	54	Rez de Chaussée	12 m <sup>2</sup>	20.9790/10000 parts
						17.1502/10000 parts
<a href="#"><u>Mimosa10</u></a>	Boutique B13	562938 NABEUL	55	Rez de Chaussée	10 m <sup>2</sup>	17.4825/10000 parts
						14.2918/10000 parts
<a href="#"><u>Mimosa11</u></a>	Boutique B14	562939 NABEUL	56	Rez de Chaussée	10 m <sup>2</sup>	17.4825/10000 parts
						14.2918/10000 parts
<a href="#"><u>Mimosa12</u></a>	Boutique B15	562940 NABEUL	57	Rez de Chaussée	9 m <sup>2</sup>	15.7343/10000 parts
						12.8627/10000 parts
<a href="#"><u>Mimosa13</u></a>	Boutique B16	562941 NABEUL	58	Rez de Chaussée	12 m <sup>2</sup>	20.9790/10000 parts
						17.1502/10000 parts

<a href="#">Mimosa14</a>	Boutique B17	562903 NABEUL	16	Sous-sol	80 m <sup>2</sup>	139.8600/10000 parts
						114.3347/10000 parts
<a href="#">Mimosa15</a>	Boutique B18	562904 NABEUL	17	Sous-sol	105 m <sup>2</sup>	183.5663/10000 parts
						150.0644/10000 parts
<a href="#">Mimosa16</a>	Boutique B19	562905 NABEUL	18	Sous-sol	86 m <sup>2</sup>	150.3498/10000 parts
						122.9098/10000 parts
<a href="#">Mimosa17</a>	Boutique B20	562906 NABEUL	19	Sous-sol	73 m <sup>2</sup>	127.6224/10000 parts
						104.3304/10000 parts
<a href="#">Mimosa18</a>	Boutique B21	562921 NABEUL	34	Sous-sol	15 m <sup>2</sup>	26.2238/10000 parts
						21.4378/10000 parts
<a href="#">Mimosa19</a>	Boutique B21 BIS	562922 NABEUL	35	Sous-sol	10 m <sup>2</sup>	14.2918/10000 parts
						17.4825/10000 parts
<a href="#">Mimosa20</a>	Boutique B22	562923 NABEUL	36	Sous-sol	19 m <sup>2</sup>	33.2168/10000 parts
						27.1545/10000 parts
<a href="#">Mimosa21</a>	Boutique B23	562924 NABEUL	37	Sous-sol	16 m <sup>2</sup>	27.9720/10000 parts
						22.8669/10000 parts
<a href="#">Mimosa22</a>	Boutique B24	562925 NABEUL	38	Sous-sol	13 m <sup>2</sup>	22.7273/10000 parts
						18.5794/10000 parts
<a href="#">Mimosa23</a>	Boutique B25	562926 NABEUL	39	Sous-sol	13 m <sup>2</sup>	22.7273/10000 parts
						18.5794/10000 parts

▪ **Les locaux commerciaux sis à Raoued -Ariana:**

- Adresse : Résidence Yassine, sur la route principale Raoued- Gammarth.
- Biens objets de la cession : 03 locaux commerciaux.

- **Descriptif général et localisation** : La résidence "Yassine " se situe à 15 minutes de la plage de Raoud - Gammarth et du centre commercial Tunis City.

Lot	Nom du Local commercial	Titre Foncier	Niveau	Superficie à céder	Parts indivises	Affectation
Local1	<a href="#">Sami 3</a>	43122 Ariana	Rez de Chaussée	80 m <sup>2</sup>	556.7154/10000 167.399/10000	Local commercial
Local2	<a href="#">Sami 6</a>	43123 Ariana	Rez de Chaussée	55 m <sup>2</sup>	115,0868/10000 382,7418/10000	Local commercial
Local3	<a href="#">Sami 7</a>	43124 Ariana	Rez de Chaussée	52 m <sup>2</sup>	108,8094/10000 361,865/10000	Local commercial

Les plans de situation sont disponibles sur le site [www.gammarth-immobiliere.tn](http://www.gammarth-immobiliere.tn), ou directement au siège social de la société ou à son bureau à Sousse.

Les biens objets de la cession seront cédés libres de tous droits ou hypothèques.

La vente porte sur **les biens immobiliers, meubles et équipements** dans l'état où ils se trouvent, à constater sur place par le soumissionnaire et ses conseillers sous sa propre responsabilité.

Les personnes intéressées par l'acquisition des biens immobiliers objets de la cession sont invitées à s'assurer le cas échéant de leurs vocations et de leurs situations auprès des autorités locales et des services techniques compétents avant de participer à la présente procédure de cession.

Toute personne physique ou morale désirant prendre part à un ou plusieurs lots du présent appel d'offres est autorisée à visiter les biens mis en vente. Les visites seront organisées sur rendez-vous durant la période allant du **01 Avril au 29 Mai 2019**. Les candidats devront en formuler la demande de visite auprès de Gammarth Immobilière selon les conditions fixées dans le cahier des charges (C.C) et après retrait de ce dernier, aux heures ouvrables, contre le paiement de la somme non remboursable de cent dinars (100 DT) en espèces ou par chèque au service financier de la société ou à son agence régionale sise en face du carrefour Sahloul-Sousse.

Les soumissionnaires feront parvenir leurs offres par voie postale, sous pli recommandé, par rapid-poste ou les déposer directement au bureau d'ordre de Gammarth Immobilière contre décharge. Les offres seront placées sous enveloppe extérieure fermée et scellée avec la mention :

**Destinataire : Société Gammarth Immobilière**

**Adresse : Rue du Lac d'Annecy - Passage du Lac Malawi Immeuble Al Karama Holding Les berges du lac  
1053 Tunis - Tunisie**

**Objet : Participation à l'Appel d'Offres n°09/2019  
«A Ne Pas Ouvrir par le service du bureau d'ordre»**

Cette enveloppe extérieure comportera les pièces administratives et financières de A à F énumérées dans l'art. 8 « contenus des offres » dont le cautionnement de participation selon les conditions figurant Au C.C est fixé forfaitairement à **Soixante Dix mille dinars (70 000 DT) pour le Lot I, Vingt mille Dinars (20 000 DT) pour chacun des lots de II à IV et Cinq mille dinars (5 000 DT) pour chacun des autres lots.**

La date limite de remise des offres est fixée au **Jeudi 30 Mai 2019 à 10H00**, le cachet du bureau d'ordre de G.I faisant foi. **La séance publique d'ouverture** des plis sera tenue le même jour à **10H30** au siège de la société en présence d'un huissier notaire, des soumissionnaires ou leurs représentants (munis d'une pièce d'identité et d'une procuration).

Les soumissionnaires demeurent liés par leurs soumissions pendant **cent quatre-vingt(180) jours** à compter du jour suivant la date limite de réception des offres.

Pour plus d'informations veuillez contacter le service commercial de la société ou son agence régionale (+216.71.960.100, +216.73.369.037 ou +216.98.910.000). **G.I**

# Vue par satellite du terrain « Essaada » sis à B'Har Lazreg – Tunis

36°52'18.68"N, 10°17'36.76"E



# Vue par satellite du bien « La Perle » sis Les Berges du Lac I 36°49'49.58"N, 10°13'8.58"E



*A titre indicatif selon Photos et droits Google fournis au public.*

# Vue par satellite du lotissement "Fell 3 et Fell 4" sis à Soliman Plage-Nabeul

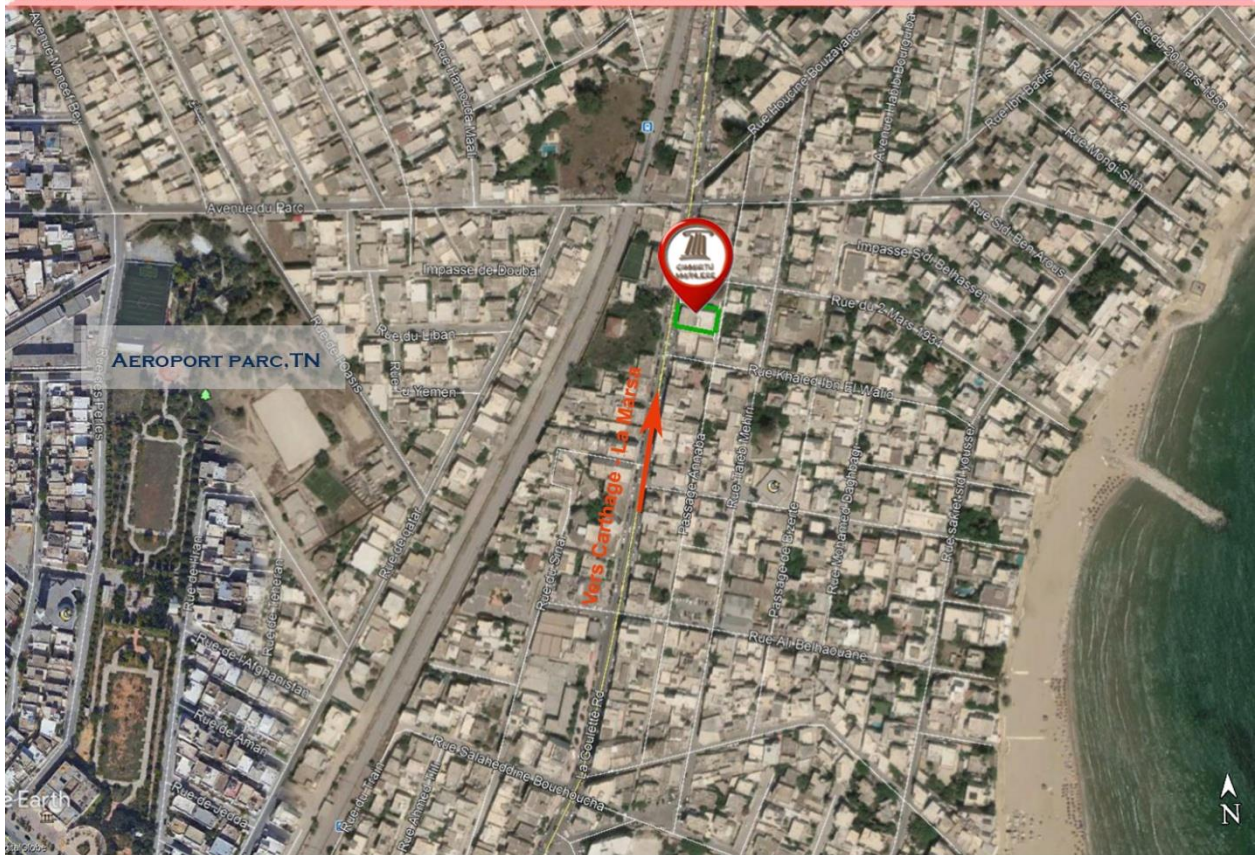
$36^{\circ}43'17.10''N$ ,  $10^{\circ}26'42.91''E$



# Vue par satellite du local "Villa Hilan III" sis à Le Kram



36°50'6.24"N- 10°19'0.75"E



## Vue par satellite des Boutiques sises à Borj Cedria - Nabeul

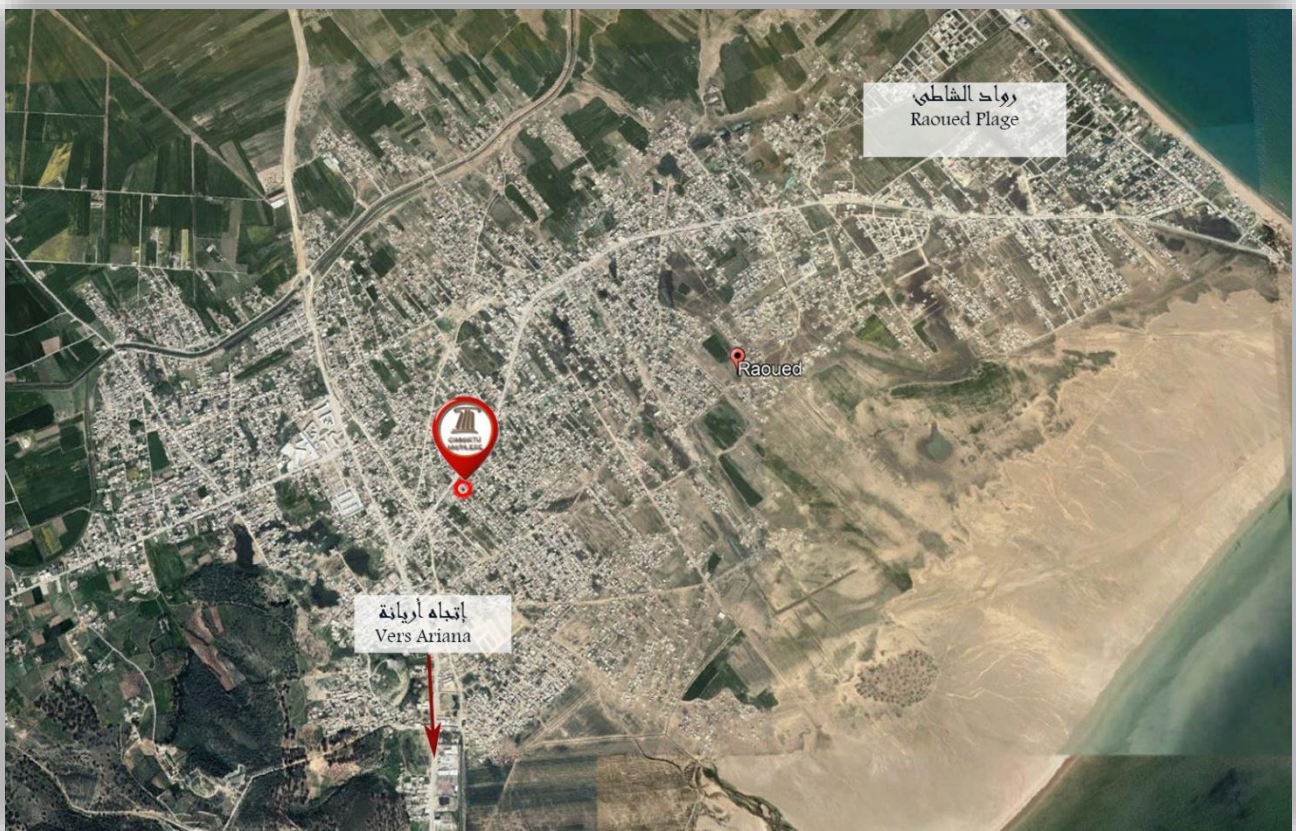
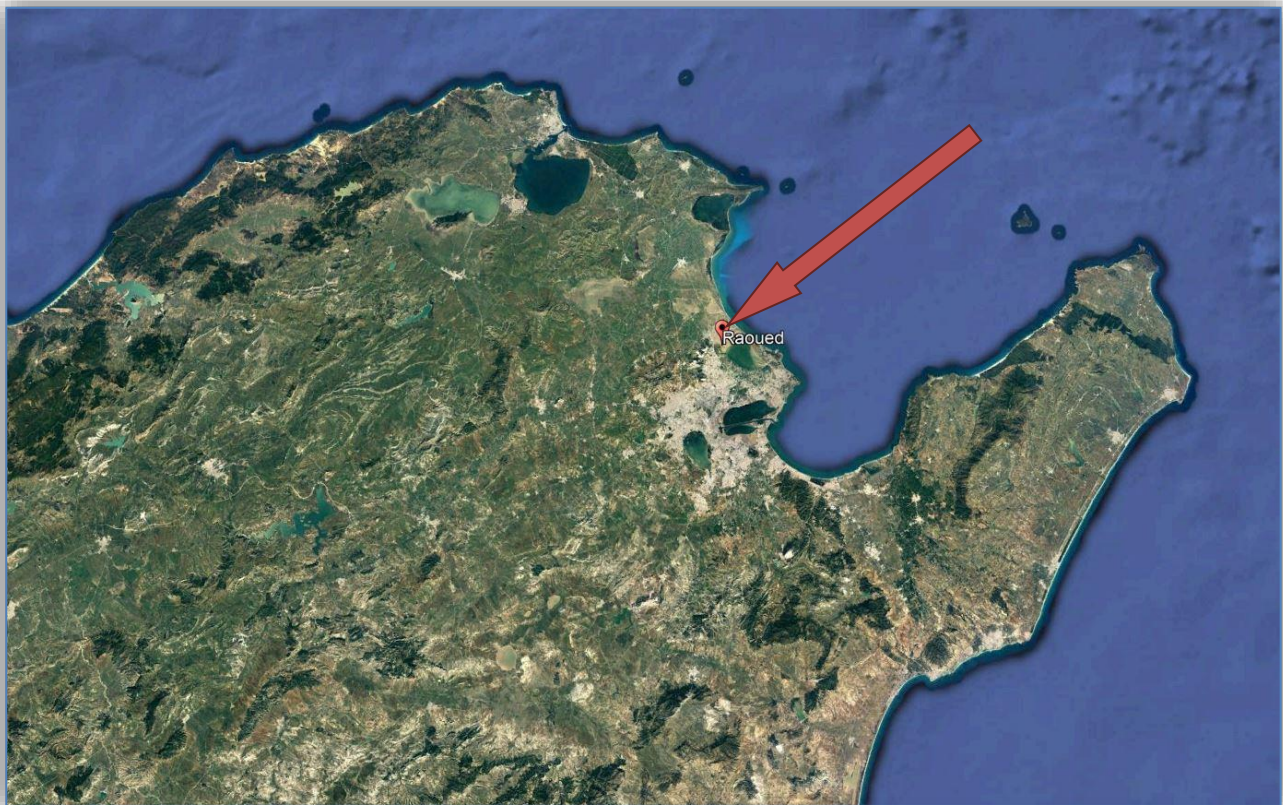
36°42'44.20"N - 10°25'16.61"E



*A titre indicatif selon Photos et droits Google fournis au public.*

Vue par satellite des Boutiques sises à Raoued -Ariana

36°56'34.49"N - 10°10'54.54"E



A titre indicatif selon Photos et droits Google fournis au public.