

إعلان بيع

طلب عروض عدد 20 لسنة 2019

التفويت في عدد 12 عقار

بسيدي بوسعيد وبجي التحرير-تونس وببومهل-بن عروس وبأريانة وبالمرازقة وبجنان الأندلس-الحمامات
وبالقنطاوي- سوسة وبجنان الوسط -المنستير
(أقساط مستقلة)

تعتزم شركة "عقارية قمرت"، شركة على ملك الدولة خاضعة لأحكام القانون التونسي، الإعلان عن طلب عروض للتفويت رضائيا في عدد (12) عقار (أقساط مستقلة):

عدد (01) إقامة بالقنطاوي سوسة وعدد (01) إقامة ببومهل-بن عروس وعدد (02) فيلات بالمرازقة وبجنان الأندلس-حمامات:

القسط	الإقامة	الرسم العقاري	الموقع	المكونات	مساحة العقار	المساحة المغطاة
I	فلورالس	119249 سوسة 117808 سوسة 128830 سوسة 23600 سوسة 28003 سوسة 82729 سوسة 29745 سوسة	المنطقة السياحية سوسة القنطاوي على زاوية شارع النخيل ونهج سيدي القنطاوي بجانب نزل "فينشي أركو بالينو" وخذو ميناء القنطاوي و"أكوا بالاص"	فيلا رئيسية مساحتها المغطاة 1 383 م ² و 08 أجنحة صغيرة Bungalow وفضاء مهيب وقاعة شاي مسوغة (التفويت في الجدران دون الأصل التجاري)	5 121 م ²	2 590 م ²
II	الفرح	3450 بن عروس (على الشياح) 3447 بن عروس 3448 بن عروس 3449 بن عروس	بومهل-بن عروس، قرب شركة "مون بلون" ومحاذي للطريق السيارة تونس-سوسة وعلى بعد 15 دقيقة من وسط تونس العاصمة	فيلا رئيسية مساحتها المغطاة 1 127 م ² وفضاء ترفيه ومسبح مغطوتمام ومسبح غير مغطى وعدد 03 ورشات عمل (عرفت آثار تخريب)	10 987 م ²	حوالي 1 623 م ²
III	القمر XI	595469 نابل	على مفترق نهج العمبر ونهج المرجان، المنطقة السياحية المرازقة وعلى بعد دقائق من الشاطئ	فيلا R+1 مع حديقة (حوالي 757 م ²)، ومسبح (حوالي 49 م ²)	1 090 م ² على الشياح	حوالي 555 م ²

241م ² + طابق تحت أرضي 125م ²	499م ²	فيلا R+1 مع طابق تحت أرضي وحديقة مهيأة (حوالي 373 م ²)	عدد 23 إقامة جنان الأندلس، ياسمين الحمامات، بمنطقة سكنية هادئة وراقية	544940 نابل	تانبنت	IV
---	-------------------	---	---	-------------	------------------------	----

عدد (02) أجنحة سكنية (Bangalows) بإقامة "المراسي" بسيدي بوسعيد وعدد (06) شقق كائنة بسيدي بوسعيد و
برياض الأندلس - أريانة وبنجان الوسط - المنستير وبيج التحريير - تونس:

المساحة المغطاة	الصف	الوصف	العنوان	الرسم العقاري	الشقة	القسط
206م ²	Duplex S+3	Duplex بالطابق الأرضي + الطابق الأول بالجناح "ب"	تطل مباشرة على الشاطئ وعلى المرفأ الترفيهي والسياحي بسيدي بوسعيد وتتميز بالإقامة بهندستها التقليدية على شكل قرية	153414 تونس (9308م ²)	سيدي بوسعيد 25	V
139م ² + (شرفة مساحتها 25 م ²)	Duplex S+3	Duplex بالطابق الأرضي + الطابق الأول بالجناح "ب"			سيدي بوسعيد 18	VI
حوالي 84,58 م ² (ما يقارب 74 م ² مساحة مفرزة) إضافة إلى الأجزاء المشاعة والمشتركة	S+2	بإقامة تفتح على نهج الفوز ونهج ابن خلدون ونهج الأمل بالقرب من المدرسة الوطنية للهندسة المعمارية والتعمير بتونس والمرفأ الترفيهي بسيدي بوسعيد وعلى بعد دقائق من مدينتي قرطاج والمرسى	شقة عدد 02- E2، الطابق الأرضي عمارة "عليسة 2" إقامة عليسة سيدي بوسعيد	98912 تونس (الرسم العقاري الأم)	عليسة	VII
102م ² مع حق استغلال خاص لثلاثة ماوى سيارات بالطابق السفلي عدد 46 و 47 و 48 وشرفة (6م ²) إضافة إلى الأجزاء المشاعة والمشتركة	S+3	بإقامة R+4 تقع بالقرب من منتزه النحلي وعلى بعد 10 دقائق من المركب التجاري " تونس سيتي"	شقة عدد A1-4 ، عمارة أ، الطابق الأول ، إقامة "عمران 3" - أريانة	53616 أريانة	عمران 195	VIII
103م ² إضافة إلى الأجزاء المشاعة والمشتركة	S+2	تقع بالمنطقة السياحية الدخيلة المنستير قبالة المطار الدولي الحبيب بورقيبة	شقة رقم B222، الطابق الأول، عمارة B، جنان الوسط، الدخيلة - المنستير	45701 المنستير	جنان الوسط 18	IX

حوالي 81 م ² إضافة إلى الأجزاء المشاعة والمشاركة	S+2	شقة عدد H1 الطابق الأول، عمارة H، القسط الثاني من "إقامة زروق"	بالمجمع السكني والتجاري "إقامة زروق" بعي التحرير- تونس على طريق بنزت - تونس بالقرب من شركة سباق الخيل - ميدان قصر سعيد وعلى بعد 15 دقيقة من المتحف الوطني بباردو	غير مسجل	زروق 1	X
80 م ² إضافة إلى الأجزاء المشاعة والمشاركة	S+2	شقة عدد C12 الطابق الرابع، عمارة C		146623 تونس	زروق 70	XI
56 م ² إضافة إلى الأجزاء المشاعة والمشاركة	S+1	شقة عدد 2 الطابق الأول، عمارة C (القسط الاول من "إقامة زروق")		146600 تونس	زروق 47	XII

يمكن الإطلاع على الأمثلة الموقعية للعقار على الرابط www.gammarth-immobiliere.tn أو مباشرة بالمقر الاجتماعي لشركة "عقارية قمرت" أو بمكتبها بمدينة سوسة.

يتمّ التفويت في العقارات موضوع طلب العروض خالية من الرهون أو التحملات.

وتخضع إجراءات التفويت الجارية للأحكام والبنود الواردة بقراس الشروط التّمودجي وبنص إعلان طلب العروض.

يتعلّق البيع بالعقارات والبناءات والمنقولات والتجهيزات على الحالة التي هي عليها كما تقع معاينتها من قبل المشاركين ومستشاريهم وتحت مسؤوليتهم.

ويدعى المهتمون بطلب العروض إلى ربط الصلة بالجهات الإدارية المحلية والمصالح الفنية المختصة، عند الاقتضاء وقبل المشاركة، إلى مزيد التّثبت من صبغة الممتلكات موضوع التفويت ومن وضعيتها القانونية والفنية.

يمكن لكل شخص طبيعي أو معنوي يرغب في المشاركة في قسط أو أكثر من طلب العروض الحالي زيارة ومعاينة العقارات الموضوعة للبيع. وتجرى الزيارات بمواعيد مسبقة طيلة الفترة الممتدة من 28 أكتوبر إلى 18 ديسمبر 2019. ويتمّ تحديد الموعد عن طريق طلب يقدّم إلى "عقارية قمرت" طبقاً للشروط المحددة بقراس الشروط وبعد سحبها مقابل خلاص مبلغ غير قابل للاسترجاع قدره مائة دينار (100د) نقداً أو بواسطة صكّ يسلم إلى القسم المالي للشركة أو بفرعها الكائن قبالة مفترق سهلول سوسة خلال التوقيت الإداري.

ترسل العروض في ظروف مغلقة ومختومة عن طريق البريد مضمون الوصول أو البريد السريع أو تودع مباشرة مقابل وصل في الاستلام لدى مكتب الضبط لشركة عقارية قمرت. ويحمل الظرف الخارجي وجوبا التنصيصات التالية:

المرسل إليه: شركة "عقارية قمرت"

العنوان: نهج بحيرة أناسي - ممر بحيرة الملاوي عمارة الكرامة القابضة ضفاف البحيرة 1053 تونس

الموضوع: المشاركة في طلب العروض عدد 20 لسنة 2019

" لا يفتح من قبل مصالح مكتب الضبط "

يتكوّن ملف العرض المضمّن بالظرف الخارجي من جميع الوثائق الإدارية والمالية المرتّبة من "أ" إلى "ح" والمنصوص عليها بالفصل 8 المتعلق بمحتوى العروض بما في ذلك ضمان المشاركة طبقاً لمقتضيات كراسات الشروط والمحدّد جزافياً بمبلغ خمسون ألف دينار (50.000 د) بالنسبة للقسط 1 وعشرون ألف دينار (20.000 د) بالنسبة لكل قسط من الأقساط من II إلى VI و خمسة عشرة ألف دينار (15.000 د) بالنسبة لكل من القسطين VII و VIII وسبعة آلاف دينار (7.000 د) بالنسبة لكل قسط من الأقساط من IX إلى XII. حدّد آخر أجل لقبول العروض ليوم الخميس 19 ديسمبر 2019 على الساعة الثالثة بعد الزوال (15س00). ويعتمد ختم مكتب الضبط لشركة عقارية قمرت كمرجع وحيد لاثبات تاريخ وصول العروض. وتنعقد جلسة فتح العروض العلنية في نفس اليوم على الساعة الثالثة والنصف بعد الزوال (15س30) بالمقر الاجتماعي للشركة بحضور عدل تنفيذ والعارضين أو من يمثلهم (مصحوبين بإثبات هوية وبتوكيل).

ويبقى المشاركون ملزمين بعروضهم لمدة مائة وثمانون (180) يوماً بداية من اليوم الموالي للتاريخ الأقصى المحدد لقبول العروض.

لمزيد الإرشادات يرجى الإتصال بالمصلحة التجارية للشركة أو بفرعها الجهوي الكائن قبالة مفترق سهلول سوسة على الأرقام

(+216.71.960.100, +216.73.369.037 +216.98.910.000).ع.ق

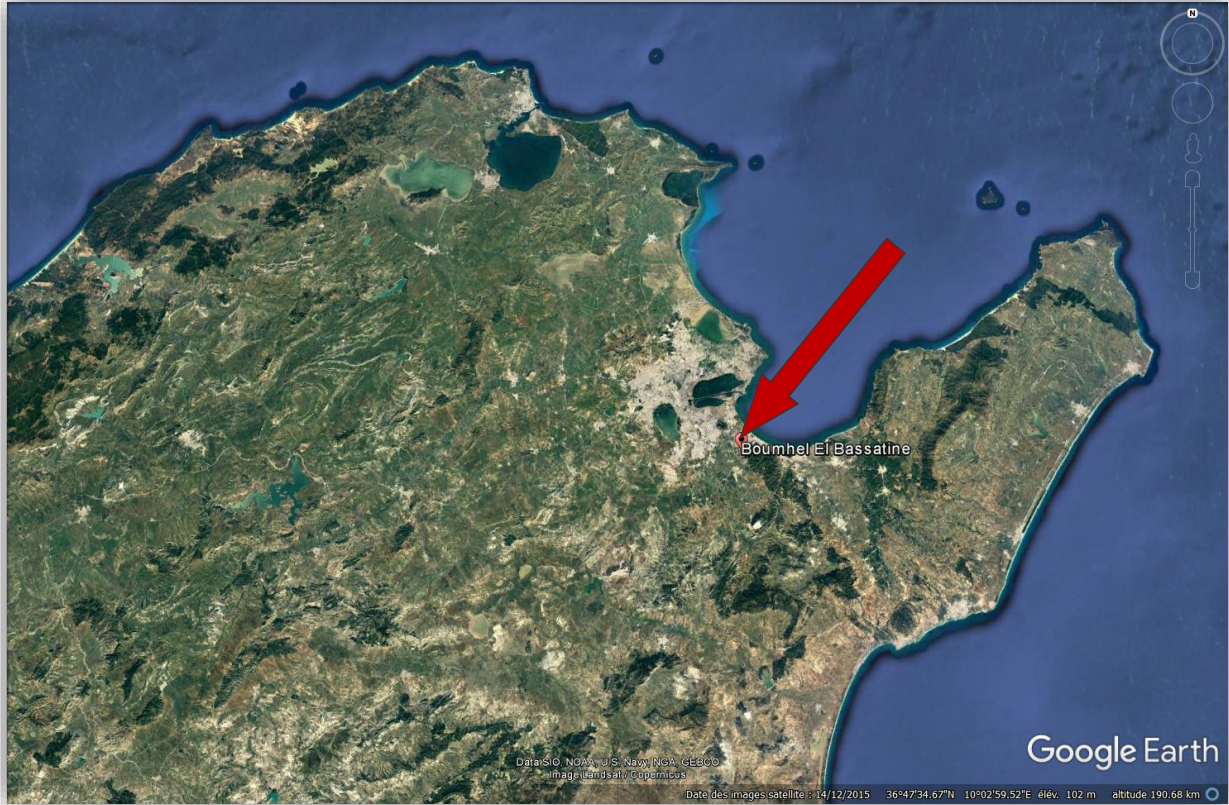
مقال مؤتمري لإقامة "فلوراليس" الكائنة بالقنطاوي - سوسة

35°53'13.91"N - 10°35'35.25"E



مثال موقعي لفيلا " الفرخ " الكائنة ببومهل - بن عروس

36°42'40.80"N- 10°17'18.14"E



مثال موقعي لفيلا التمر XI الكائنة بالمرازقة - نابل

36°24'59.78"N, 10°39'11.37"E



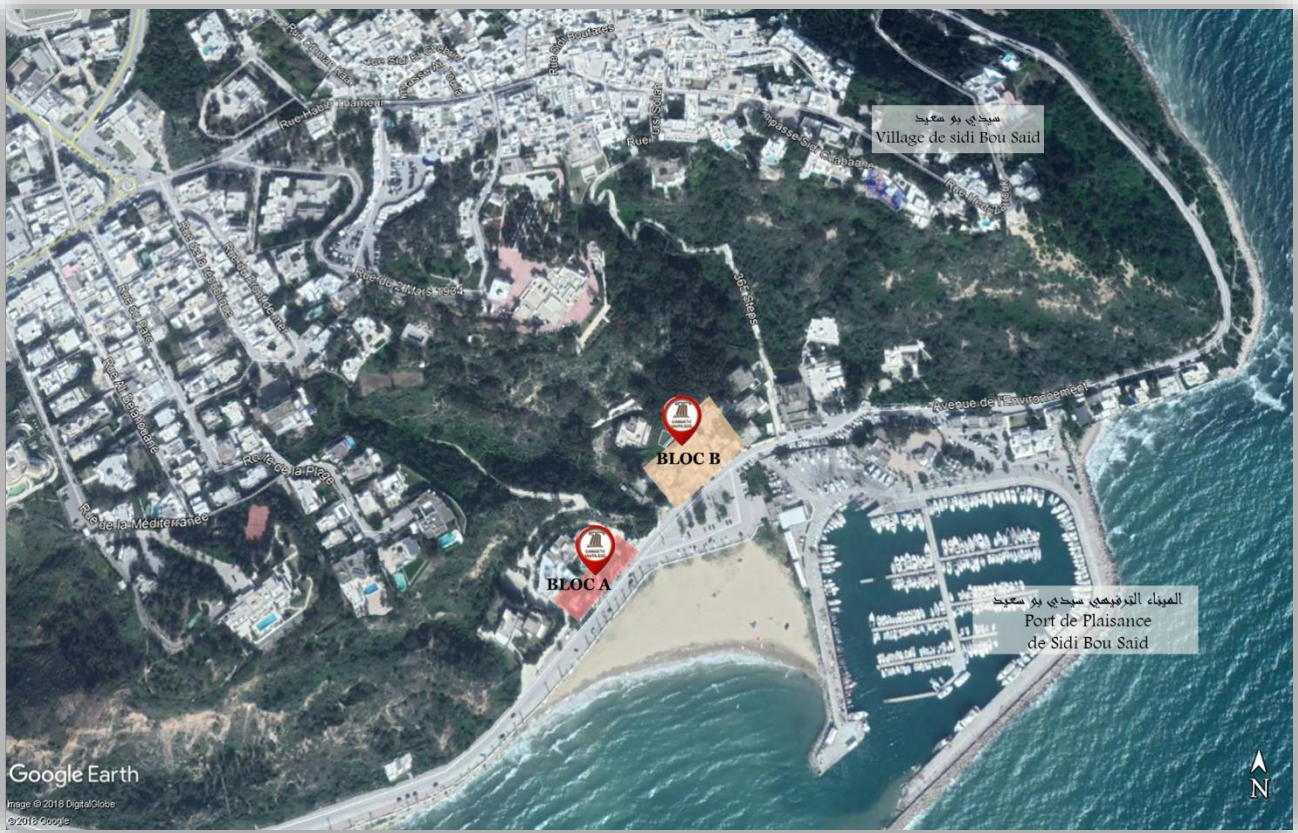
مثال موقعي لفيلا "تانييت" الكائنة بياسمين الحمامات - الحمامات

36°22'57.81"N, 10°32'40.51"E



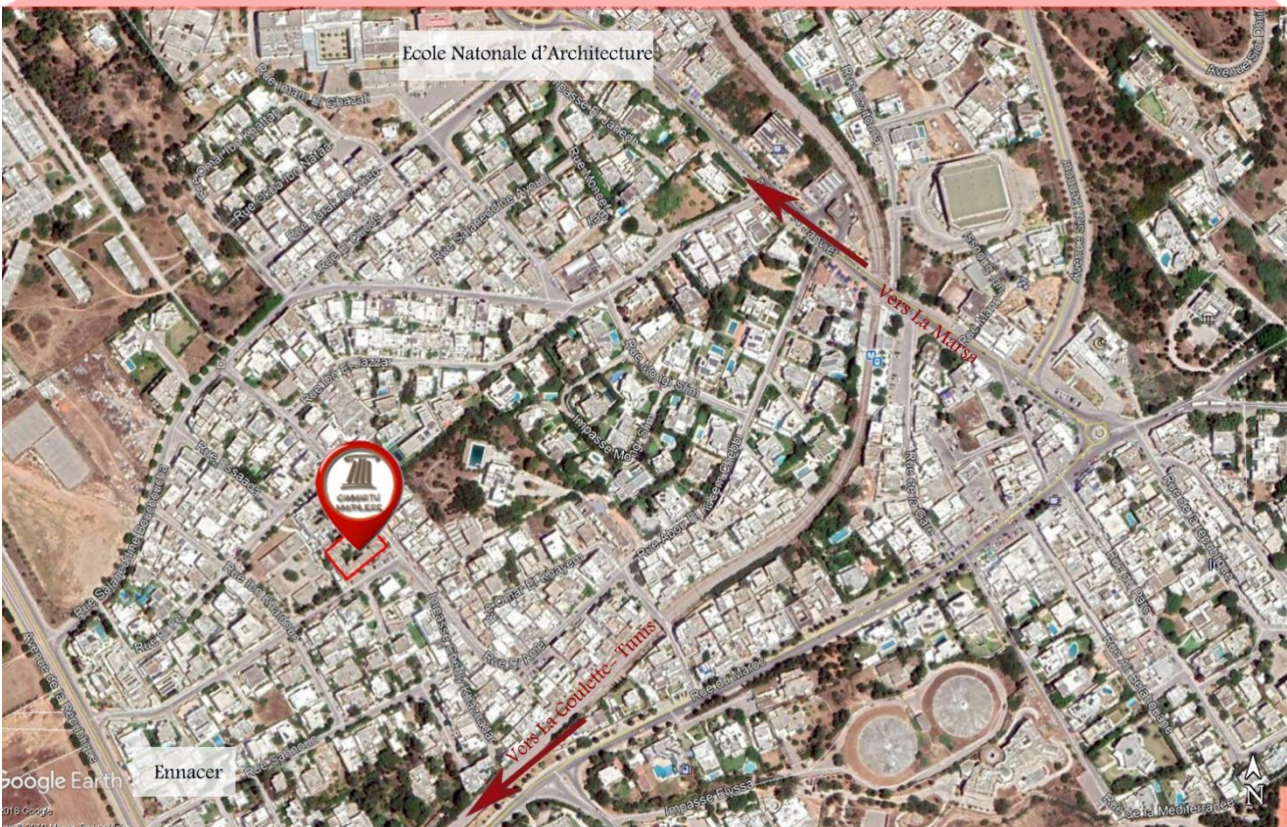
مثال موقعي للأجحة السكنية بالجناح "ب" الكائنة بسيدي بوسعيد

36°52'1.21"N - 10°20'55.04"E



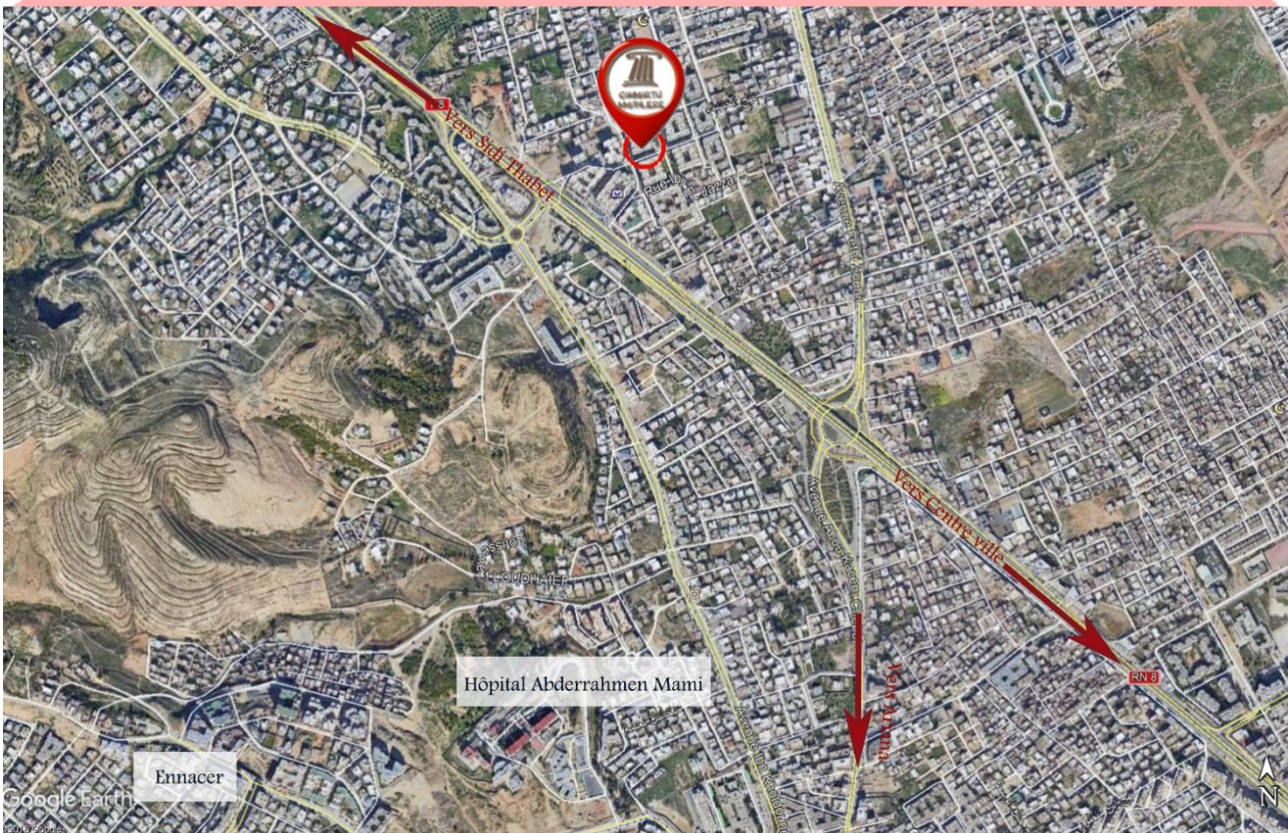
مذال موهبي للشقة « عليسة » الكائنة بسيدي بوسعيد - المرسي

36°52'9.61"N- 10°20'15.60"E



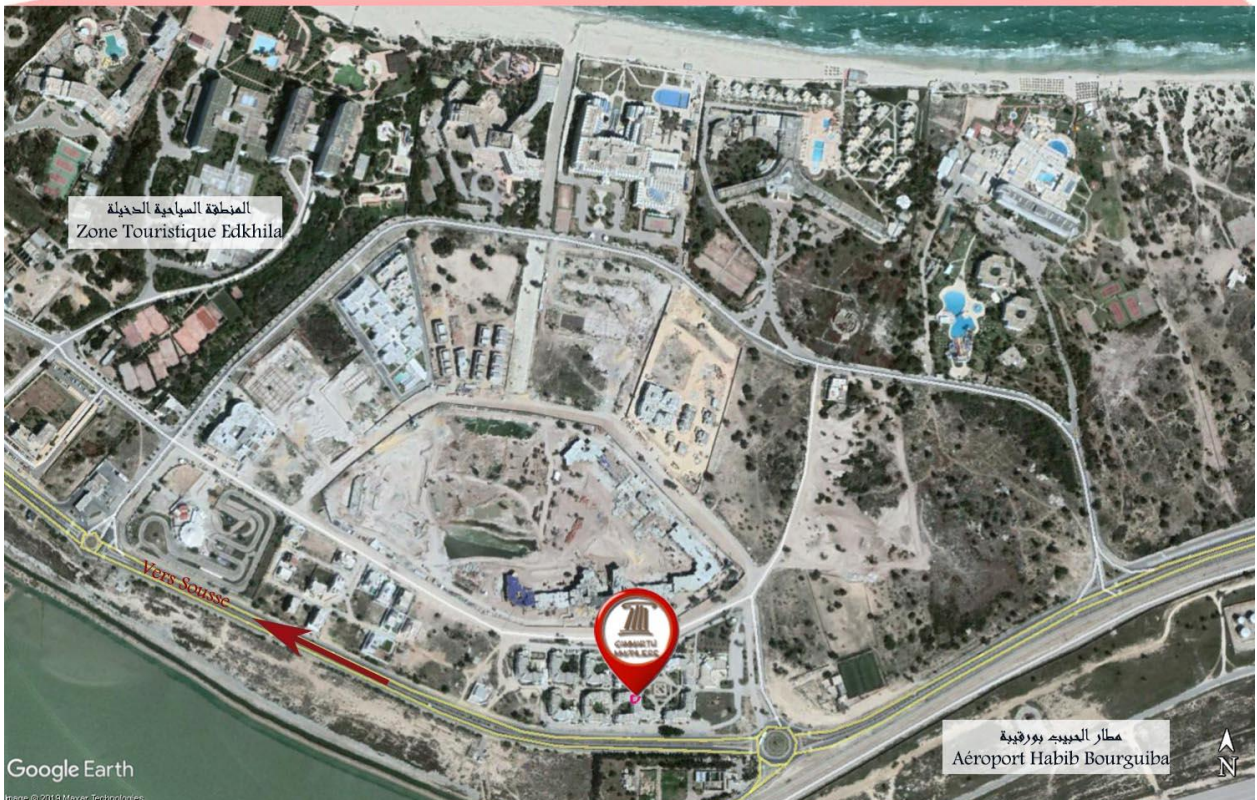
مثال موقعي للشقة « عمران 195 » الكائنة برياض الاندلس - اريانة

36°52'49.12"N- 10°10'52.06"E



مثال موقعي للشقة « جنان الوسطا 18 » الكائنة بالدخيلة - المنستير

35°45'28.62"N- 10°44'4.93"E



مثال موقعي للشقق " زروق 01 , زروق 70 , زروق 47 " الكائنة بحي التحرير - تونس

36°49'56.00"N, 10° 7'8.32"E

