

Avis de Vente au plus offrant A.O N°20/2019

Cession de Douze(12) biens sis à Sidi-Bou-Said, à El Manar 2 et à Cité Ettahrir –Tunis, à Boumhal –Ben Arous, à l'Ariana, à Mrezga et à Jinene El Andalous- Hammamet, à El Kantaoui –Sousse et à Jinene El Wassat– Monastir (en Lots séparés)

La société Gammarth Immobilière (G.I), Société de droit tunisien propriété de l'Etat se propose de lancer Un appel d'offres pour la cession à l'amiable de Douze(12) biens (en Lots séparés) :

- Deux (02) Biens immobiliers sis à El Kantaoui –Sousse et à Boumhal - Ben Arous et deux (02) villas sises à El Mrezga et à Jinene Al Andalous –Hammamet:

Lot	Résidence	Titre Foncier	Emplacement	Descriptif	Sup. Terrain	Sup. Couv.
I	Florallis	119249 Sousse 117808 Sousse 128830 Sousse 23600 Sousse 28003 Sousse 82729 Sousse 29745 Sousse	La zone touristique El Kantaoui- Sousse Angle avenue les palmiers et rue Sidi El Kantaoui en mitoyenneté avec l'hôtel « Vincci Arcobaleno » et à proximité du port El Kantaoui et Aqua Palace	Une résidence principale d'une superficie couverte de 1 383m ² , 08 bungalows, un espace aménagé et un Salon de Thé loué (vente des murs sans fonds de commerce)	5 121 m ²	2 590 m ²
II	El Farah	3450 Ben Arous (dans l'indivision) 3447 Ben Arous 3448 Ben Arous 3449 Ben Arous	Boumhal- Ben Arous, à proximité de la société "Mont-Blanc" et de l'autoroute Tunis-Sousse et à 15 minutes du centre-ville de Tunis	Une résidence principale d'une superficie couverte de 1 127 m ² , Un espace de détente, Une piscine couverte, un Hammam, une piscinedécouverte et 03 Ateliers (Ils ont subi des effets de dégradation)	10 987 m ²	1 623 m ² environ
III	La Lune XI	595469 Nabeul	Angle des deux rues Al Anbar et Al Morgène, zone touristique El Mrezga à quelques minutes de la plage	Villa R+1 avec un jardin aménagé (environ 757 m ²) et une piscine (environ 49 m ²)	1 090 m ² dans l'indivision	555 m ² environ
IV	Tanit	544940 Nabeul	23, Résidence Jinene Al Andalous à Yasmine Hammamet, dans une zone résidentielle luxueuse et calme	Villa R+1 avec sous-sol Dotée d'un jardin aménagé (environ 373 m ²)	499 m ²	241 m ² + Sous-sol 125 m ²

- Deux (02) Bungalows sis à la Résidence Al Marassi Sidi Bou Saïd et Six (06) Appartements sis à Sidi Bou Saïd -Tunis, à Riadh al Andalous-Ariana, à Jinene El Wassat -Monastir et à cité Ettahrir-Tunis:

Lot	Appt	Titre Foncier	Adresse/descriptif	Situation	Type	Superficie
V	Sidi Bou Saïd 25	153414 Tunis (9 308 m²)	Résidence Al Marassi, donnant directement sur la plage et à proximité du port de plaisance de Sidi Bou Saïd - Tunis. La résidence est conçue sous forme d'un petit village	Duplex au Rez-de-chaussée + 1er Etage, Bloc B	Duplex S+3	206 m²
VI	Sidi Bou Saïd 18			Duplex au Rez-de-chaussée + 1er Etage, Bloc B	Duplex S+3	139 m² + (25 m² Terrasse)
VII	Ulysse	98912 Tunis (TF mère)	Appartement n° E2-02, au Rez-de- chaussée Immeuble « Elysse 2 », résidence "Elysse" Sidi Bou Saïd	Dans une résidence donnant sur les rues El Faouez, Ibn Khaldoun et El Amel A proximité de l'Ecole Nationale d'Architecture et d'Urbanisme de Tunis et du port de plaisance de Sidi-Bou-Saïd Et à quelques minutes des villes de Carthage et de La Marsa	S+2	84,58 m² environ (soit environ 74 m² divis) En plus des parts communes et indivises revenant à l'appartement
VIII	Omrane 195	53616 Ariana	Appartement n° A1-4, Bloc A, 1er étage, Résidence "Omrane 3" Ariana	Dans une résidence R+4 située à proximité du Parc ENNAHLI Et à 10 minutes du centre commercial « Tunis City »	S+3	102 m² Avec un droit de jouissance privative sur trois places de parking au sous-sol n°46,47 et 48 et sur un balcon de 6m² en plus des parts communes et indivises revenant à l'appartement
IX	Jinene El Wasset 18	45701 Monastir	N° 222, 1er étage, Immeuble B, Jinene El Wassat, Edkhila-Monastir	Dans une résidence de standing gardée dans la zone touristique Edkhila Monastir et en face de l'aéroport international de Monastir Habib Bourguiba	S+2	103 m² En plus des parts communes et indivises revenant à l'appartement

X	Zarouk 1	Non Immatriculé	" Résidence Zarouk" complexe résidentiel et commercial cité Ettahrir-Tunis. Route Tunis-Bizerte à proximité de l'Hippodrome de Ksar Saïd et à 15 minutes du musée National de Bardo	Appartement n° H1, 1er étage, Bloc H, (2 ^{ème} partie de la résidence)	S+2	Environ 81 m² En plus des parts communes et indivises revenant à l'appartement
XI	Zarouk 70	146623 Tunis		Appartement n° C 12, 4 ^{ème} étage, Bloc C,	S+2	80 m² En plus des parts communes et indivises revenant à l'appartement
XII	Zarouk 47	146600 Tunis		Appartement n° 2, au 1 ^{er} étage, Bloc C, (1 ^{ère} Partie de la résidence Zarouk)	S+1	56 m² En plus les parts communes et indivises revenant à l'appartement

Les plans de situation sont disponibles sur le site www.gammarth-immobiliere.tn, ou directement au siège Social de la société ou à son bureau à Sousse.

Les biens objets de la cession seront cédés libres de tous droits ou hypothèques.

La vente porte sur **les biens immobiliers, meubles et équipements** dans l'état où ils se trouvent, à constater sur place par le soumissionnaire et ses conseillers sous sa propre responsabilité.

Les personnes intéressées par l'acquisition des biens immobiliers objets de la cession sont invitées à s'assurer le cas échéant de leurs vocations et de leurs situations auprès des autorités locales et des services techniques compétents avant de participer à la présente procédure de cession.

Toute personne physique ou morale désirant prendre part à un ou plusieurs lots du présent appel d'offres est autorisée à visiter les biens mis en vente. Les visites seront organisées sur rendez-vous durant la période allant du **28 Octobre au 18 Décembre 2019**. Les candidats devront en formuler la demande de visite auprès de Gammarth Immobilière selon les conditions fixées dans le cahier des charges (C.C) et après retrait de ce dernier, aux heures ouvrables, contre le paiement de la somme non remboursable de cent dinars (100 DT) en espèces ou par chèque au service financier de la société ou à son agence régionale sise en face du carrefour Sahloul-Sousse.

Les soumissionnaires feront parvenir leurs offres par voie postale, sous pli recommandé, par rapid-poste ou les déposer directement au bureau d'ordre de Gammarth Immobilière contre décharge. Les offres seront placées sous enveloppe extérieure fermée et scellée avec la mention :

Destinataire : Société Gammarth Immobilière
Adresse : Rue du Lac d'Annecy - Passage du Lac Malawi Immeuble Al Karama Holding Les berges du lac 1053
Tunis - Tunisie
Objet : Participation à l'Appel d'Offres n°20/2019
«A Ne Pas Ouvrir par le service du bureau d'ordre»

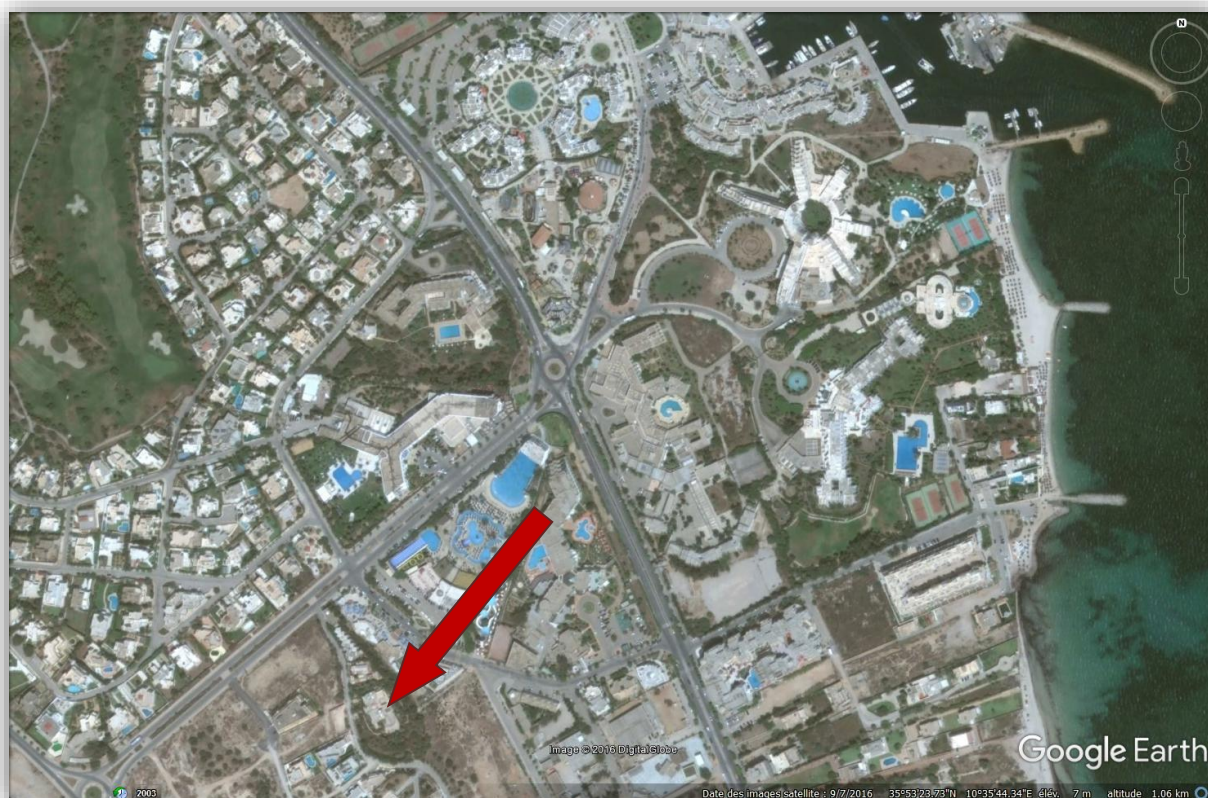
Cette enveloppe extérieure comportera les pièces administratives et financières de A à F énumérées dans l'art. 8 « contenus des offres » dont le cautionnement de participation selon les conditions figurant Au C.C est fixé forfaitairement à **Cinquante mille Dinars (50 000 DT) pour le lot I, Vingt mille dinars (20 000 DT) pour chacun des lots de II à VI, Quinze mille dinars (15 000 DT) pour chacun des deux lots VII et VIII, Sept mille dinars (7 000 DT) pour chacun des lots de IX à XII.**

La date limite de remise des offres est fixée au **Jeudi 19 Décembre 2019 à 15H00**, le cachet du bureau d'ordre de G.I faisant foi. **La séance publique d'ouverture** des plis sera tenue le même jour à **15H30** au siège de la société en présence d'un huissier notaire, des soumissionnaires ou leurs représentants (munis d'une pièce d'identité et d'une procuration).

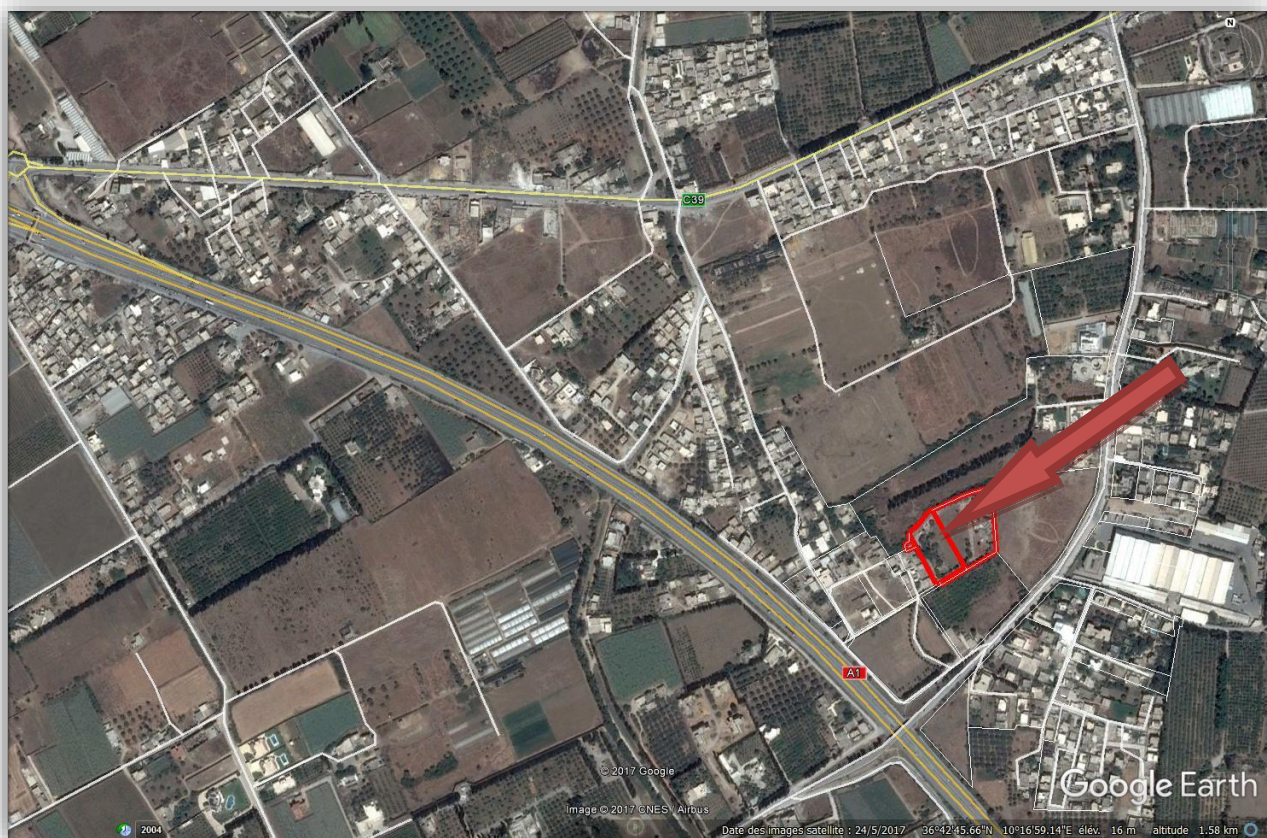
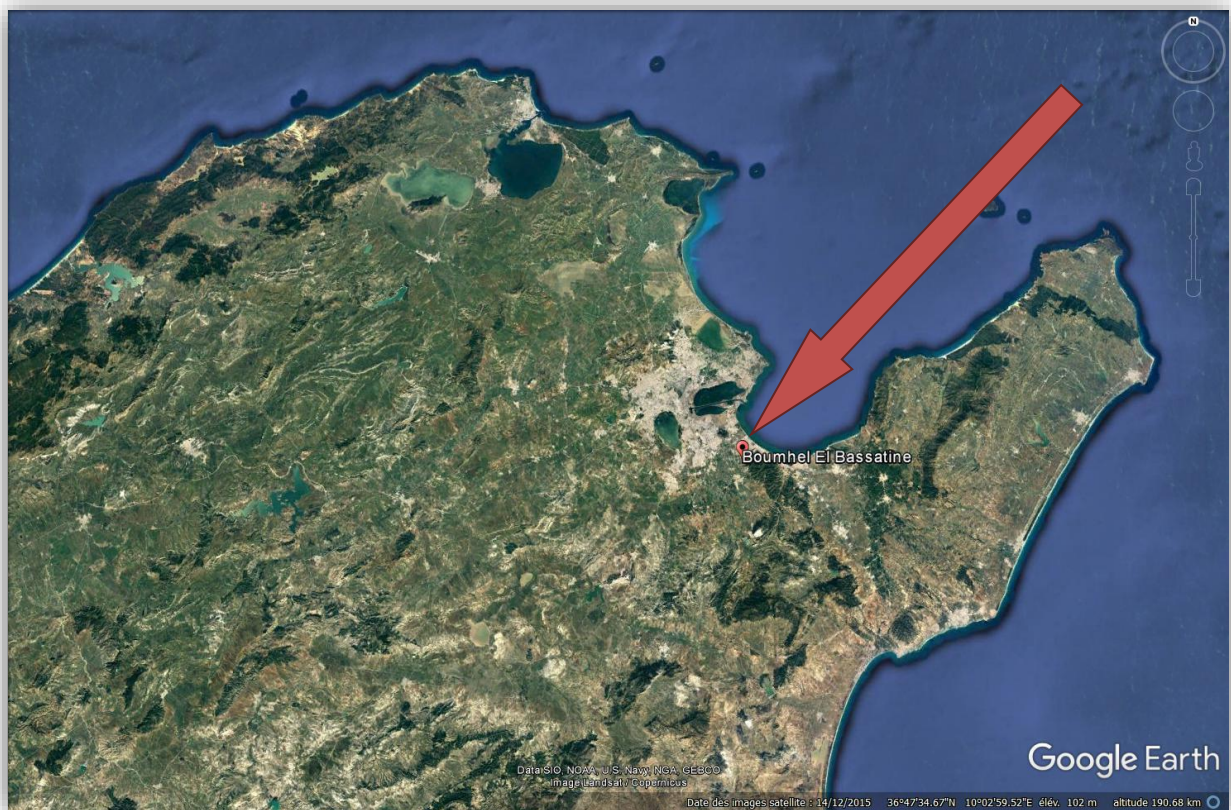
Les soumissionnaires demeurent liés par leurs soumissions pendant **cent quatre-vingt(180) jours** à compter du jour suivant la date limite de réception des offres.

Pour plus d'informations veuillez contacter le service commercial de la société ou son agence régionale (+216.71.960.100, +216.73.369.037 ou +216.98.910.000). **G.I**

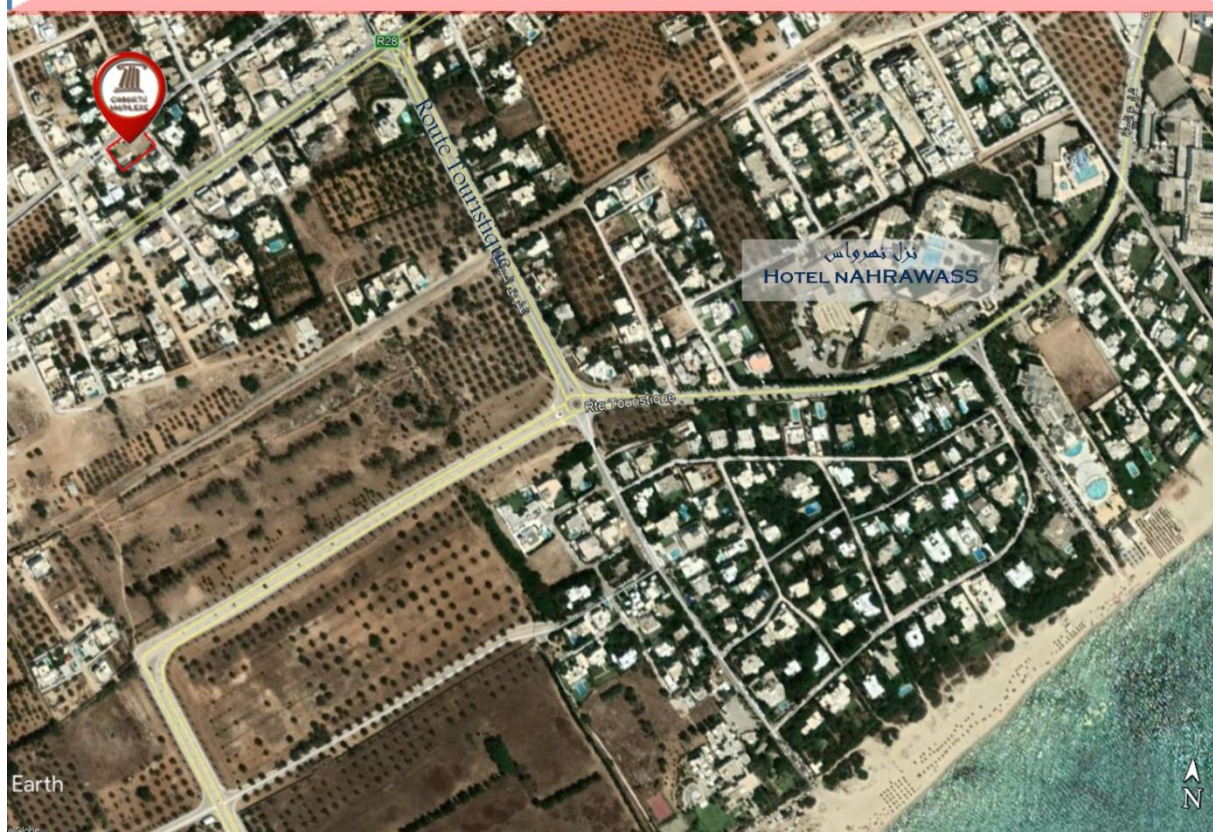
Vue par satellite de la résidence « Florallis » sise à El Kantaoui - Sousse
35°53'13.91"N - 10°35'35.25"E



Implantation - Vue par Satellite الأمثلة الموقعية للعقار
(36°42'40.80"N- 10°17'18.14"E)



**Vue par satellite de la Villa «La Lune XI » sise à Mrezgua
36°24'59.78"N, 10°39'11.37"E**



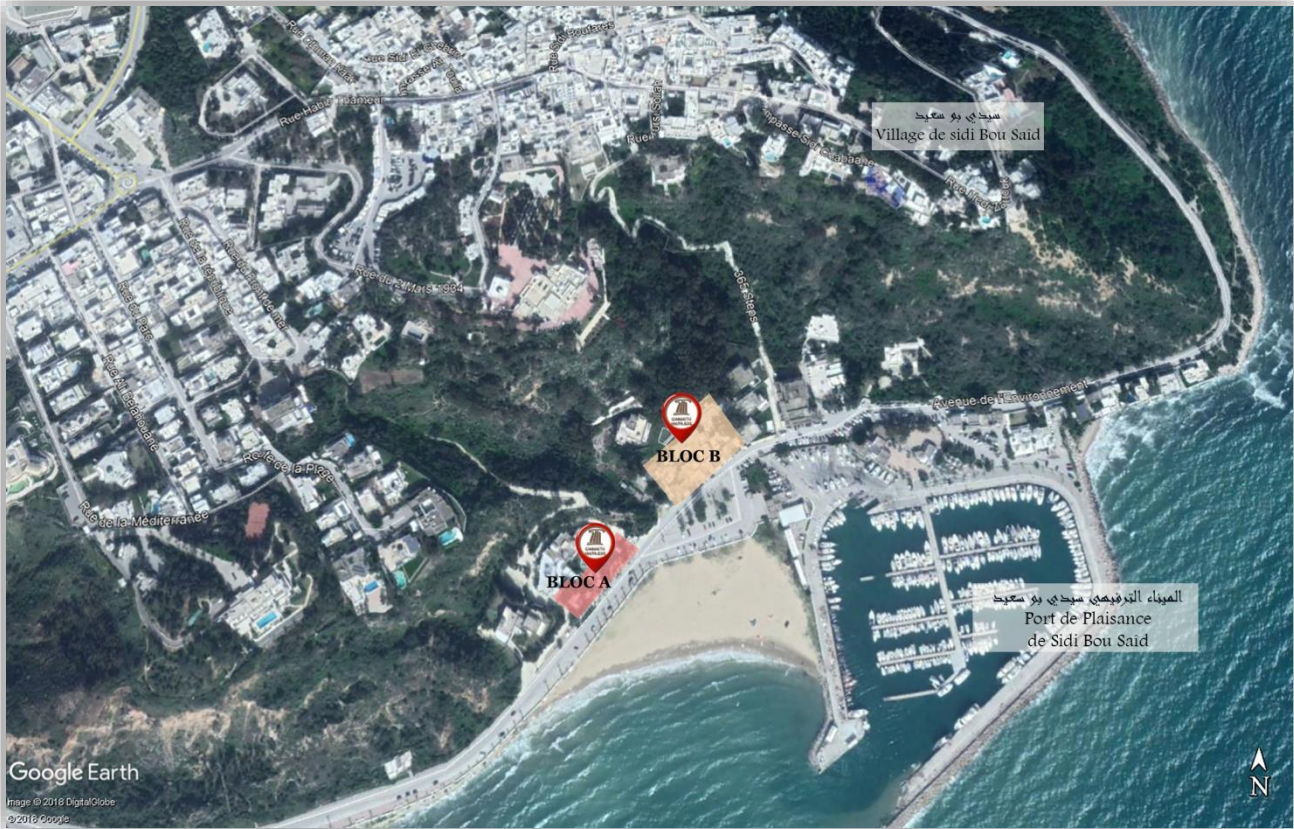
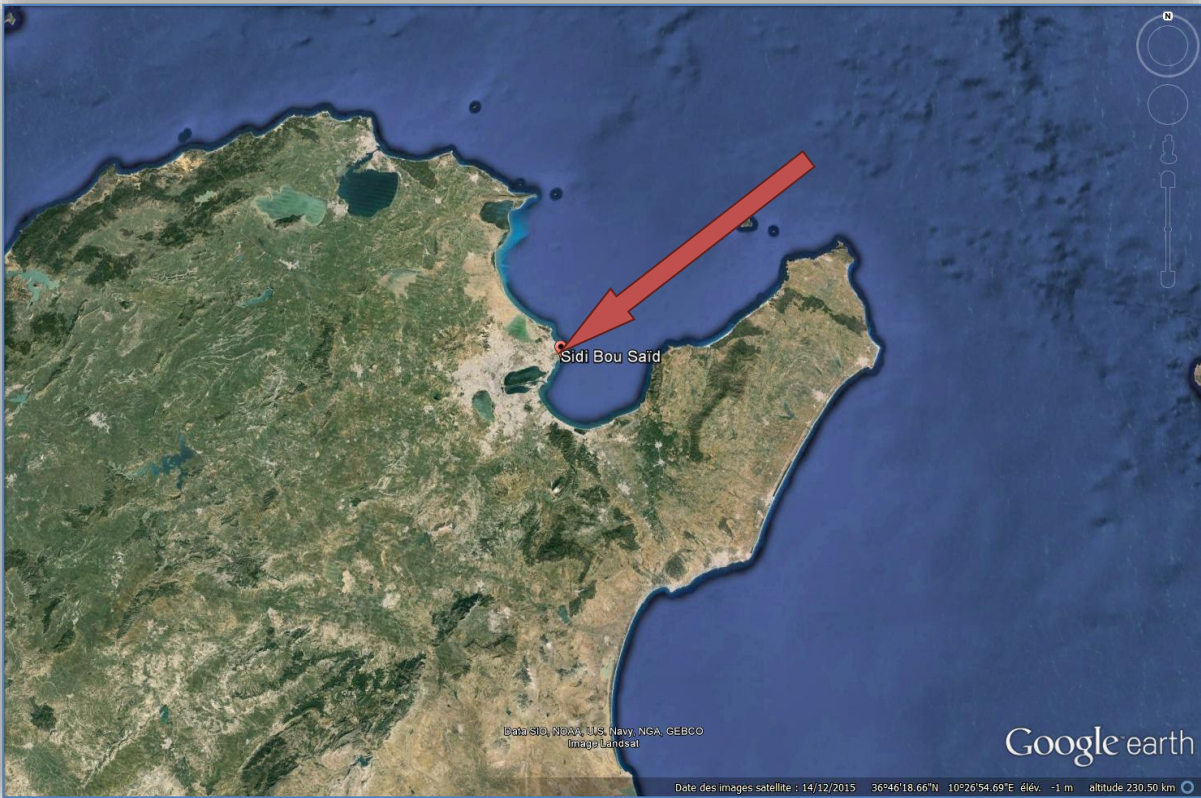
A titre indicatif selon Photos et droits Google fournis au public.

Vue par satellite de la Villa «Tanit » sise à Yasmine Hammamet
57.81'22°36"N, 10°32'40.51"E

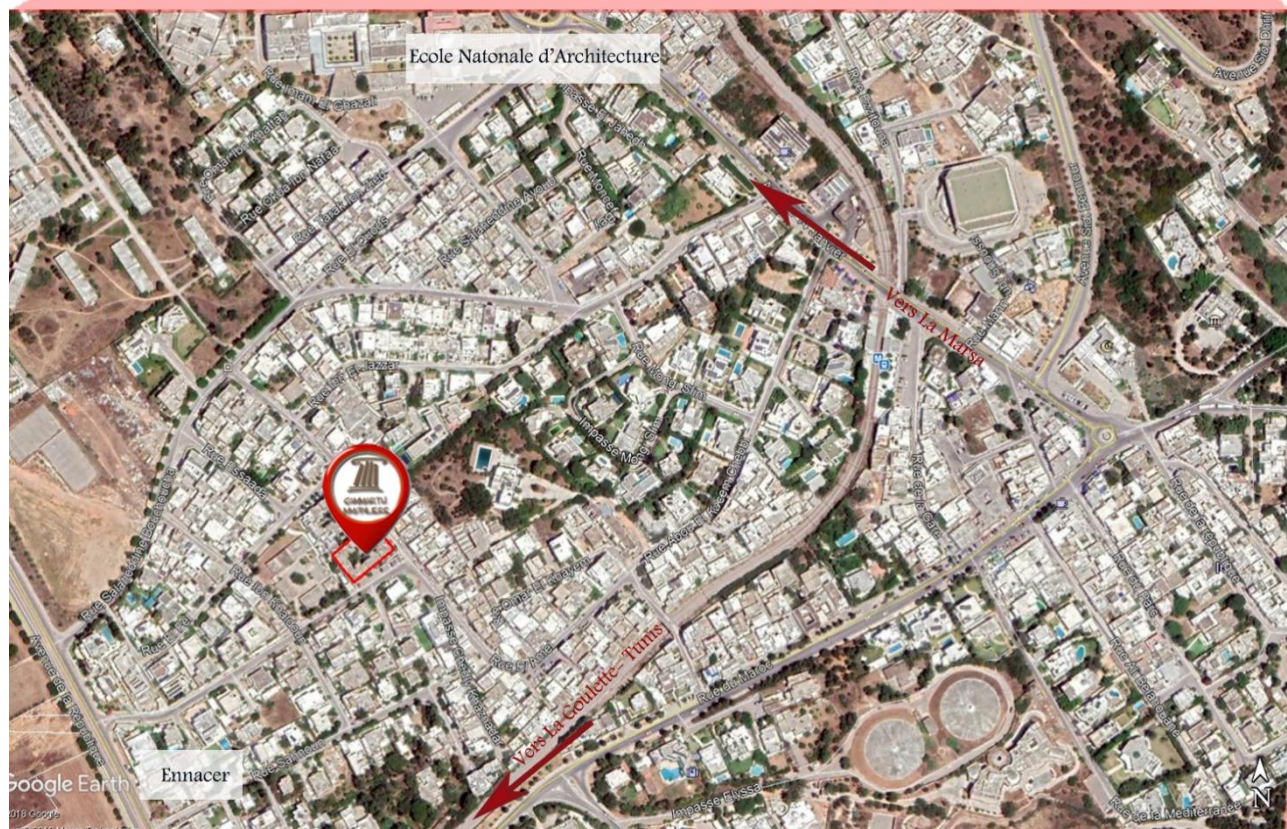


A titre indicatif selon Photos et droits Google fournis au public.

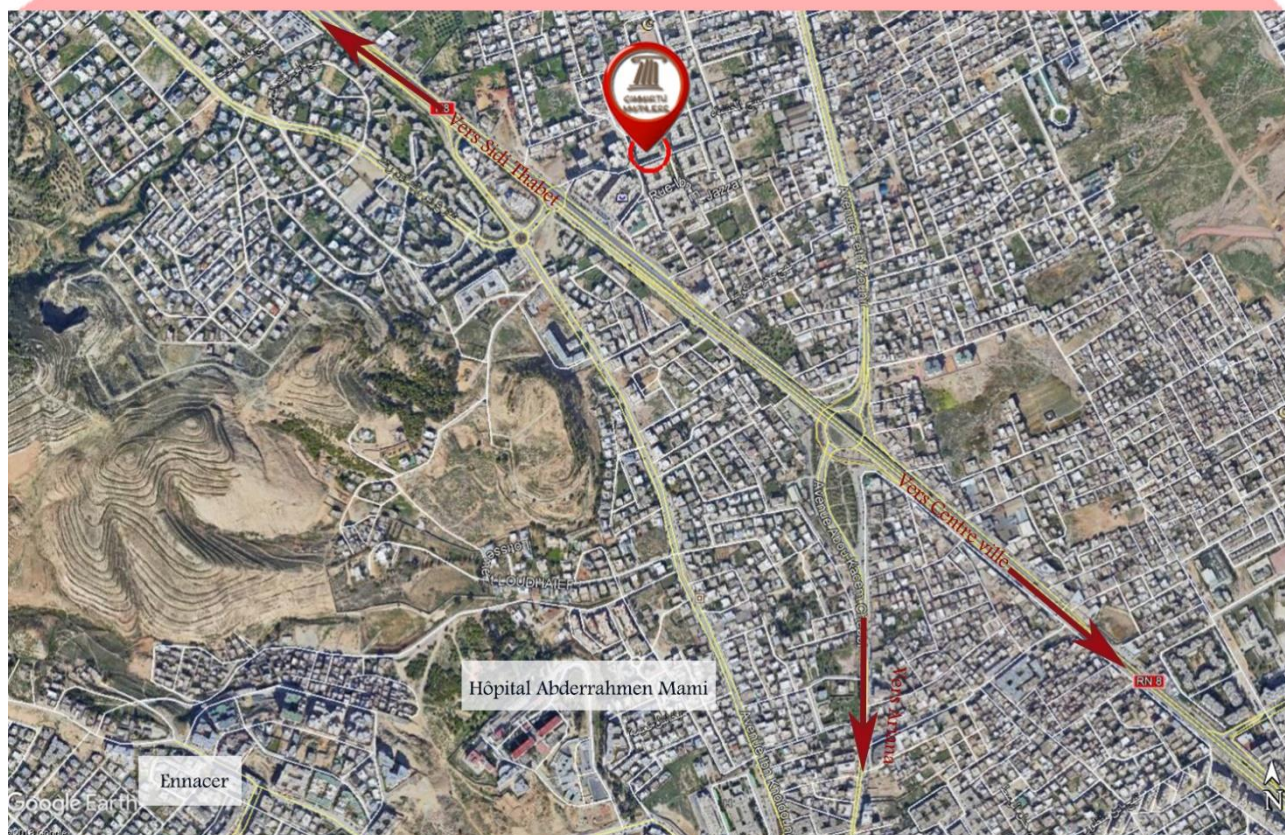
36°52'1.21"N - 10°20'55.04"E



Vue par satellite de l'appartement « Ulysse » sis à Sidi Bou Said
36°52'9.61"N- 10°20'15.60"E



Vue par satellite de l'appartement« Omrane 195 » sis à Riadh Al Andalous
36°52'49.12"N- 10°10'52.06"E

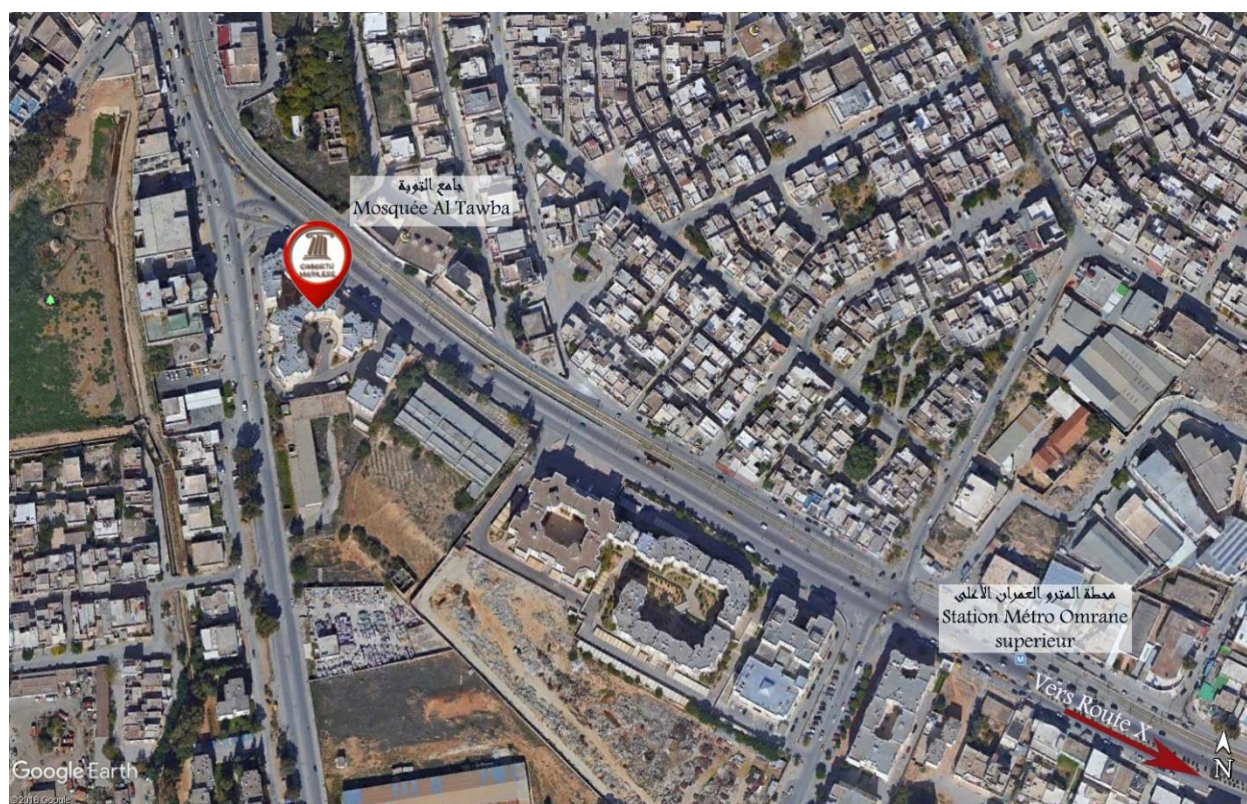
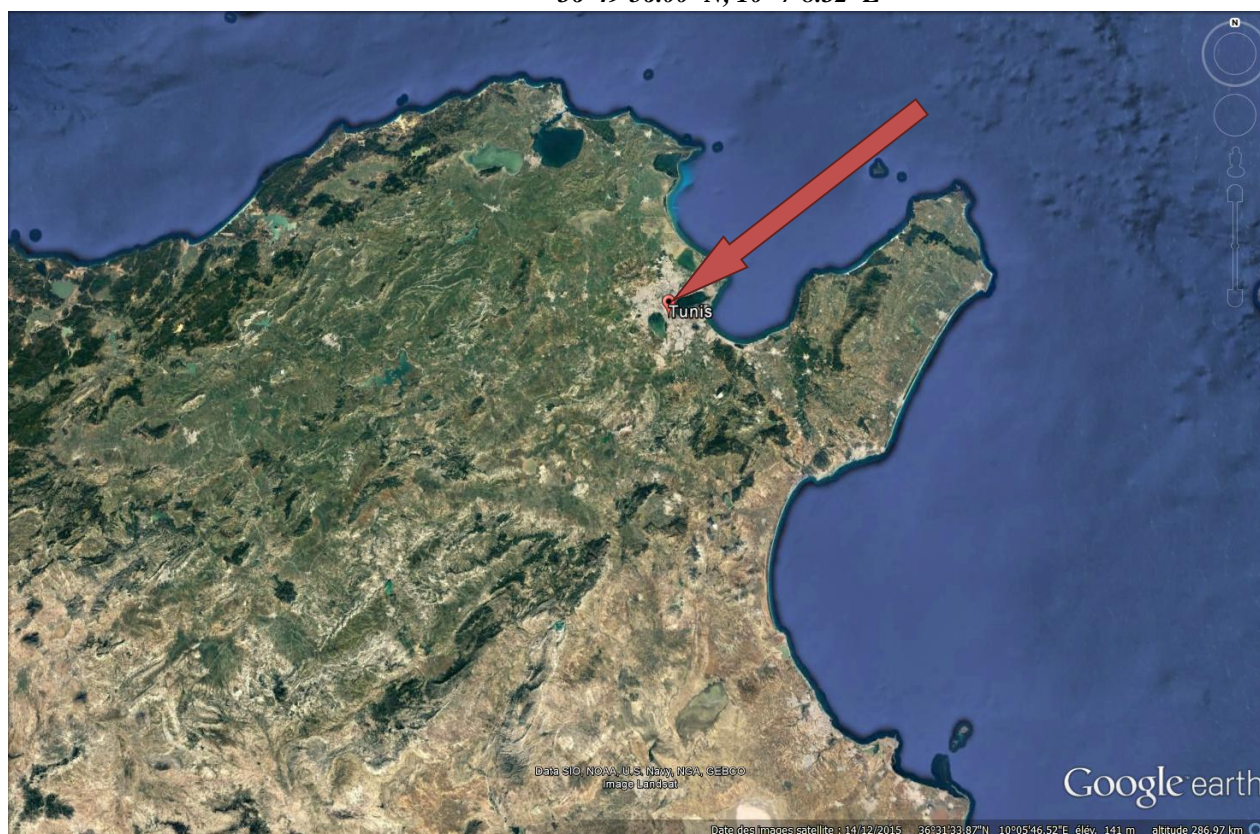


Vue par satellite de l'appartement « Jinene El Wassat 18 » sis à Edkhila Monastir
35°45'28.62"N- 10°44'4.93"E



**Vue par satellite des appartements « Zarrouk 1, Zarrouk 70, Zarrouk 47» sis à Cité Ettahrir-
Tunis**

36°49'56.00"N, 10° 7'8.32"E



A titre indicatif selon Photos et droits Google fournis au public.

