

إعلان بيع

طلب عروض عدد 17 لسنة 2019

التفويت في عدد 08 عقارات

كائنة حدائق قرطاج – تونس وبالحمامات وبالقنطاوي سوسة -وبحمام سوسة
(أقساط مستقلة)

تعتزم شركة "عقارية قمريت"، شركة على ملك الدولة خاضعة لأحكام القانون التونسي، الإعلان عن طلب عروض للتفويت رضائيا في عدد (08) عقار (أقساط مستقلة):

■ عدد (01) إقامة بالقنطاوي - سوسة وعدد (01) فيلا بحدائق قرطاج - تونس:

القسط	الإقامة	الرسم العقاري	الموقع	المكونات	مساحة العقار	المساحة المغطاة
I	فلورالس	سوسة 119249 سوسة 117808 سوسة 128830 سوسة 23600 سوسة 28003 سوسة 82729 سوسة 29745	المنطقة السياحية سوسة القنطاوي على زاوية شارع النخيل ونهج سيدي القنطاوي بجانب نزل "فينشي أركو بالينو" وحدو ميناء القنطاوي و "أكوا بالاص"	فيلا رئيسية مساحتها المغطاة 1 383 م ² و 08 أجنحة صغيرة Bungalow وفضاء مهيء وقاعة شاي مسوغة	5 121 م ²	2 590 م ²
II	عليسة	القطعة 267 من الرسمين العقاريين 61087 تونس و 61111 تونس	في زاوية نهج سترابون ونهج روسبينا بحدائق قرطاج، بمنطقة سكنية هادئة وراقية	فيلا R+1 بصدد إتمام البناء مع طابق تحت أرضي وحديقة (حوالي 800 م ²) ومسبح (63 م ²)	حوالي 1 079 م ²	592 م ² + طابق تحت أرضي 270 م ²

■ عدد (01) مقسم بحدائق قرطاج - تونس:

القسط	إسم الرسم	الرسم العقاري	الموقع	المساحة	الصبغة
III	تانت 219	القطعة 219 من الرسمين العقاريين 61087 تونس و 61111 تونس	في زاوية نهج بقماليون ونهج روسبينا بحدائق قرطاج، بمنطقة سكنية هادئة وراقية	حوالي 660 م ²	سكني فردي منفرد نسبة إشغال الأرض (0,33) ضارب البناء (1) الارتفاع 12 أمتار (R+2) مع طابق تحت أرضي

■ عدد (04) شقق بالحمامات وبالمناطق السياحية بسوسة:

القسط	الشقة	الرسم العقاري	العنوان	الوصف	الصف	المساحة المغطاة
IV	عروس البحر 19	614240 نابل / 602116 نابل	شقة عدد 02 ، الطابق الأرضي، العمارة A إقامة عروس البحر الحمامات	بإقامة سكنية راقية بالحمامات على الطريق السياحية وتطل مباشرة على شاطئ خليج الحمامات تتكون من طابق أرضي تجاري ومن عدد 04 طوابق علوية سكنية وتقع بالقرب من رباط القصبة (المدينة العتيقة)	S+2	حوالي 193 م ²
V	سليم 113	147526 سوسة	الشقة عدد 113، الطابق الأول، عمارة E إقامة "سليم سنتر" سوسة	إقامة سكنية راقية بالمنطقة السياحية بسوسة تتكون من طابق أرضي تجاري ومن عدد 04 طوابق علوية سكنية تفتح على شارعي 14 جانفي وطه حسين-سوسة	S+2	110 م ² إضافة إلى الأجزاء المشاعة والمشاركة
VI	سليم 114	147525 سوسة	الشقة عدد 114، الطابق الأول، عمارة E إقامة "سليم سنتر" سوسة	تتكون من طابق أرضي تجاري ومن عدد 04 طوابق علوية سكنية تفتح على شارعي 14 جانفي وطه حسين-سوسة	S+2	92 م ² إضافة إلى الأجزاء المشاعة والمشاركة
VII	سليم 315	147578 سوسة	الشقة عدد 315، الطابق الثالث، عمارة E إقامة "سليم سنتر" سوسة	قبالة نزل "نادي مرحبا" وعلى بعد دقائق من الشاطئ	S+2	93 م ² إضافة إلى الأجزاء المشاعة والمشاركة

■ عدد (01) مستودع بحمام سوسة :

القسط	العقار	الرسم العقاري	العنوان	الوصف	المساحة موضوع التفويت
VIII	سالم	غير مسجل	نهج سيدي سالم – حمام سوسة وعلى بعد 15 دقيقة من المنطقة السياحية	مستودع بالطابق الأرضي	حوالي 26 م ²

يمكن الإطلاع على الأمثلة الموقعية للعقار على الرابط www.gammarth-immobiliere.tn أو مباشرة بالمقر الاجتماعي لشركة "عقارية قمريت" أو بمكتبها بمدينة سوسة.

يتم التفويت في العقارات موضوع طلب العروض خالية من الرهون أو التحويلات.

وتخضع إجراءات التفويت الجارية للأحكام والبنود الواردة بكراس الشروط النموذجي وبنص إعلان طلب العروض.

يتعلّق البيع بالعقارات والبنائات والمنقولات والتجهيزات على الحالة التي هي عليها كما تقع معاينتها من قبل المشاركين ومستشاريهم وتحت مسؤوليتهم.

ويدعى المهتمّون بطلب العروض إلى ربط الصلة بالجهات الإداريّة المحليّة والمصالح الفنيّة المختصّة، عند الاقتضاء وقبل المشاركة، إلى مزيد التّثبت من صبغة الممتلكات موضوع التّفويت ومن وضعيتها القانونيّة والفنيّة.

يمكن لكل شخص طبيعي أو معنوي يرغب في المشاركة في قسط أو أكثر من طلب العروض الحالي زيارة ومعاينة العقارات الموضوعة للبيع.

وتجرى الزيارات بمواعيد مسبقة طيلة الفترة الممتدة من 29 جويلية إلى 16 سبتمبر 2019. ويتمّ تحديد الموعد عن طريق طلب يقدّم إلى

"عقارية قمرت" طبقا للشروط المحددة بكراس الشروط وبعد سحبا مقابل خلاص مبلغ غير قابل للاسترجاع قدره مائة دينار (100د)

نقدا أو بواسطة صك يسلم إلى القسم المالي للشركة أو بفرعها الكائن قبالة مفترق سهلول سوسة خلال التوقيت الإداري.

ترسل العروض في ظروف مغلقة ومختومة عن طريق البريد مضمون الوصول أو البريد السريع أو تودع مباشرة مقابل وصل في الاستلام

لدى مكتب الضبط لشركة عقارية قمرت. ويحمل الظرف الخارجي وجوبا التنصيصات التالية:

المرسل إليه: شركة "عقارية قمرت"

العنوان: نهج بحيرة أناسي - ممر بحيرة الملاوي عمارة الكرامة القابضة ضفاف البحيرة 1053 تونس

الموضوع: المشاركة في طلب العروض عدد 17 لسنة 2019

"لا يفتح من قبل مصالح مكتب الضبط"

يتكوّن ملف العرض المضمّن بالظرف الخارجي من جميع الوثائق الإدارية والمالية المرتبة من "أ" إلى "ح" والمنصوص عليها بالفصل 8

المتعلق بمحتوى العروض بما في ذلك ضمان المشاركة طبقا لمقتضيات كراسات الشروط والمحدّد جزافيا بمبلغ خمسون ألف دينار

(50.000 د) بالنسبة للقسط I وعشرون ألف دينار (20.000 د) بالنسبة للقسط II وعشرة آلاف دينار (10.000 د) بالنسبة لكل

قسط من الأقساط من III إلى VII وخمسة آلاف دينار (5.000 د) بالنسبة للقسط VIII.

حدّد آخر أجل لقبول العروض ليوم الثلاثاء 17 سبتمبر 2019 على السّاعة الثالثة بعد الزوال (15س00). ويعتمد ختم مكتب الضبط

لشركة عقارية قمرت كمرجع وحيد لاثبات تاريخ وصول العروض. وتنعقد جلسة فتح العروض العلنية في نفس اليوم على الساعة الثالثة

والنصف بعد الزوال (15س30) بالمقر الاجتماعي للشركة بحضور عدل تنفيذ والعارضين أو من يمثلهم (مصحوبين بإثبات هوية

وبتوكيل).

ويبقى المشاركون ملزمين بعروضهم لمدة مائة وثمانون (180) يوما بداية من اليوم الموالي للتاريخ الأقصى المحدد لقبول العروض.

لمزيد الإرشادات يرجى الإتصال بالمصلحة التجارية للشركة أو بفرعها الجهوي الكائن قبالة مفترق سهلول سوسة على الأرقام

(+216.98.910.000 +216.73.369.037 +216.71.960.100). ع.ق

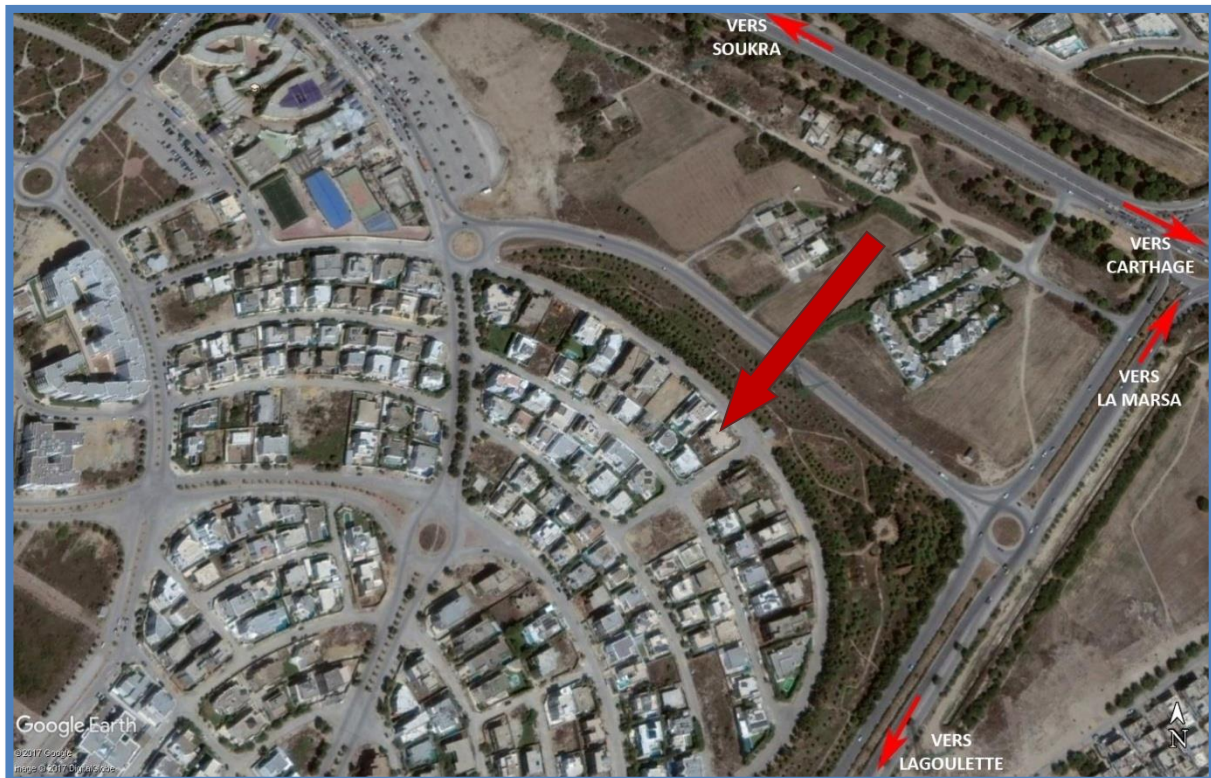
مثال موقعي لإقامة "فلوراليس" الكائنة بالقنطاوي - سوسة

$35^{\circ}53'13.91''N - 10^{\circ}35'35.25''E$



مثال موقعي لفيفلا " عليسة " الكائنة بمحاذيق قرطاج

36°51'26.40"N, 10°18'29.83"E



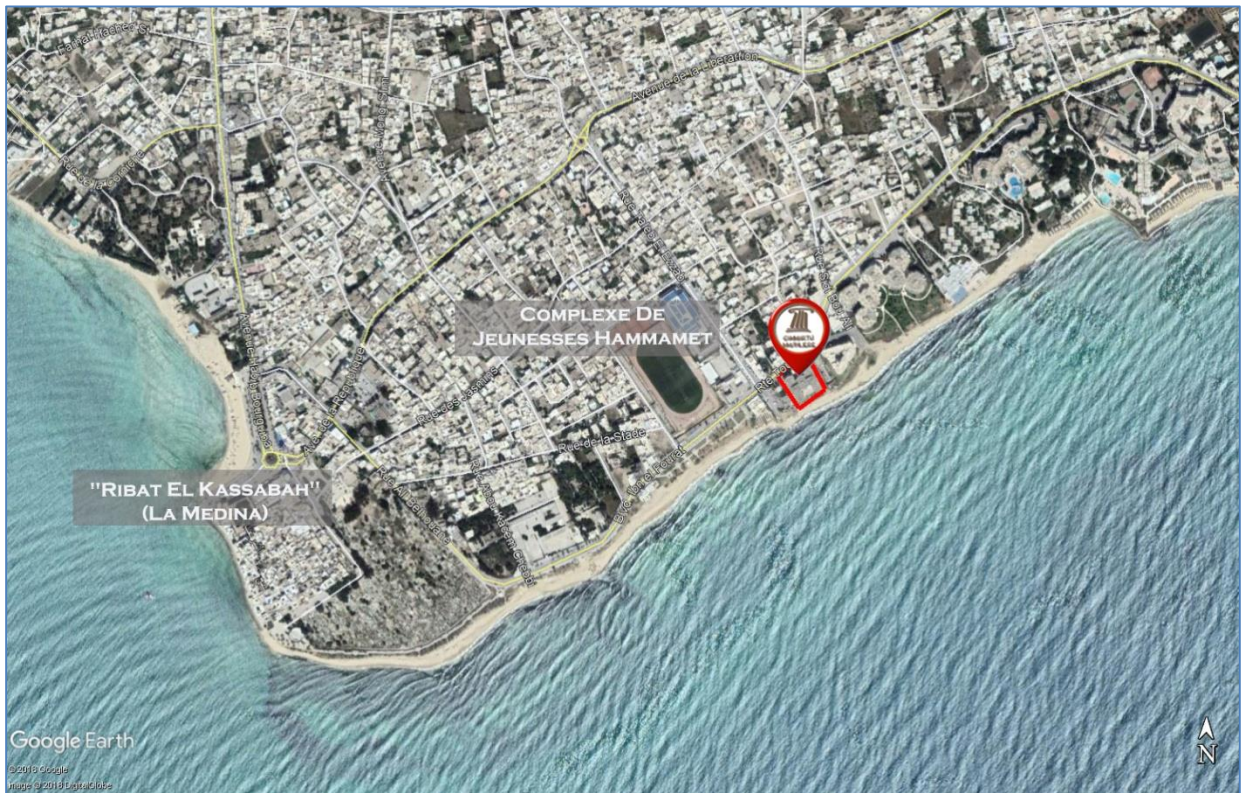
مثال موقعي للمقسم " تانيمة 219 " الكائن بمحاذيق قرطاج

36°51'26.40"N, 10°18'29.83"E

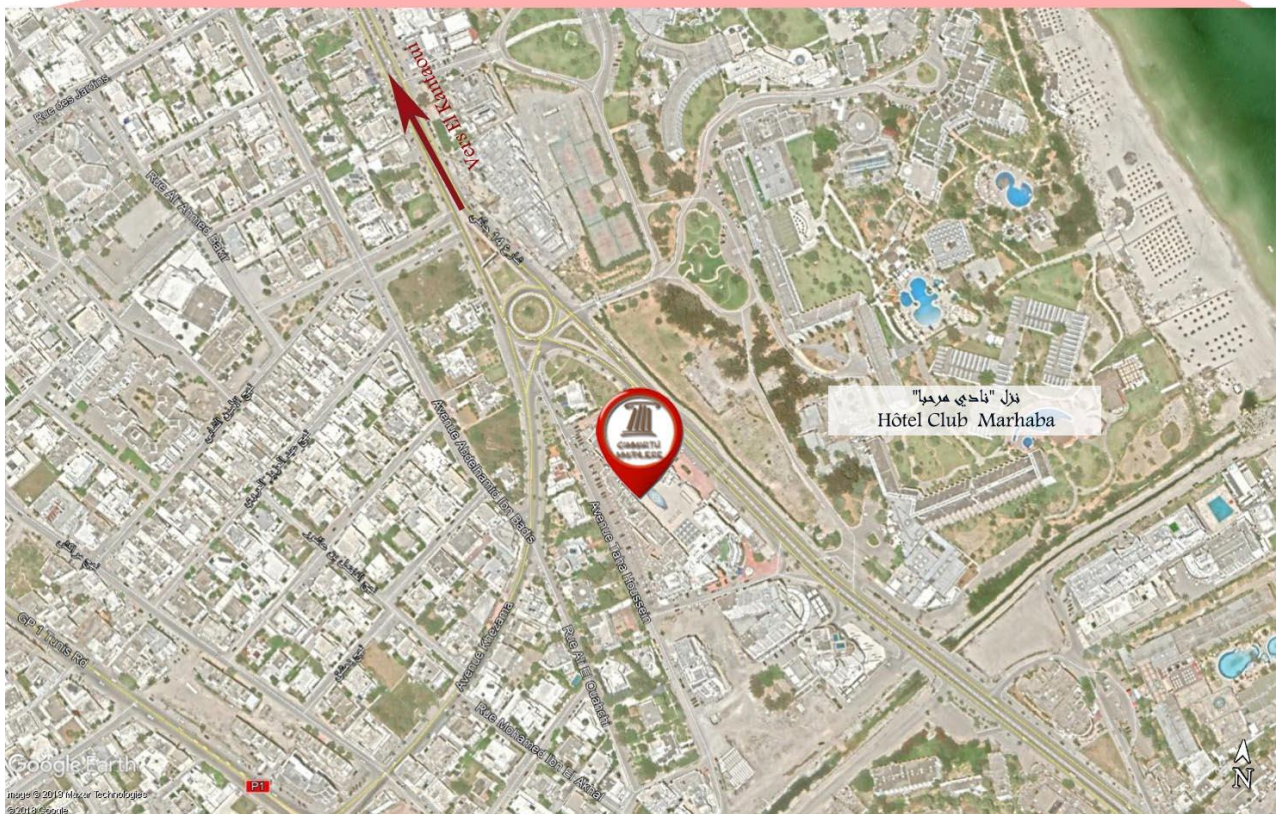


مثال موقعي للشقة "عروس البحر 19" الخائنة بالحمامات

$36^{\circ}23'49.69''N, 10^{\circ}37'24.53''E$



مثال موقعي للشقق " سليم 113 " و " سليم 114 " و " سليم 315 " الكائنة بخرامة - سوسة
35°50'43.65"N- 10°37'12.51"E



مثال موقعي للمستودع " سالم " الكائن بحمام سوسة - سوسة

35°51'46.50"N- 10°35'28.17"E

