

إعلان بيع

طلب عروض عدد 16 لسنة 2019

التفويت في عدد 12 عقارات

كائنة بقمرة- تونس وبالمنا- أريانة وبمنوبة وببومهل- بن عروس وبشط مريم وبحمام سوسة
وبمساكن -سوسة وبجنان الوسط - المنستير وبالجم-المهدية (أقساط مستقلة)

تعتزم شركة "عقارية قمرة"، شركة على ملك الدولة خاضعة لأحكام القانون التونسي، الإعلان عن طلب عروض للتفويت رضائيا في عدد(12) عقار (أقساط مستقلة):

■ عدد (01) إقامة ببومهل-بن عروس:

القسط	الإقامة	الرسم العقاري	الموقع/ العنوان	الوصف/ المكونات	مساحة العقار	المساحة المغطاة
I	الفرح	3450 بن عروس (على الشياخ) 3447 بن عروس 3448 بن عروس 3449 بن عروس	بومهل-بن عروس، قرب شركة "مون بلون" ومحاذي للطريق السيارة تونس-سوسة وعلى بعد 15 دقيقة من وسط تونس العاصمة	فيلا رئيسية مساحتها المغطاة 1 127 م ² وفضاء ترفيه ومسيح مغطى وحمام ومسيح غير مغطى وعدد 03 ورشات عمل (عرفت آثار تخريب)	10 987 م ²	حوالي 1 623 م ²

■ عدد (02) مقاسم كائنة بقمرة-تونس وبمنوبة:

القسط	إسم الرسم	الرسم العقاري	الموقع	المساحة	الصبغة
II	زينة	14445 أريانة (10 530 م ²)	منوبة محاذي لإقامات ومجامع سكنية مقامة وبالقرب من كلية الآداب والقطب التكنولوجي بمنوبة	حوالي 3 515 م ² على الشياخ	فلاحية في جزء كبير من العقار و سكنية في جزء آخر (UAc1 - UAa4) وطرقات مبرمجة
III	الياسمين 5	198418 تونس	المقسم عدد I5 من تقسيم الياسمين للوكالة العقارية للسكني بقمرة قبالة إقامة قولف قمرة ويفتح على الطريق المؤدية للمنطقة السياحية بقمرة	1 076 م ²	سكني فردي منفرد نسبة إشغال الأرض (0,3) ضارب البناء (0,8) الارتفاع 12متر (R+2) مع طابق تحت أرضي

■ عدد (01) فيلا كائنة بشط مريم -سوسة:

القسط	الفيلا	الرسم العقاري	الموقع/ العنوان	الوصف/ المكونات	مساحة العقار	المساحة المغطاة
IV	مريم	14495 سوسة (20 489 م ²)	نهج الصيدلية الطريق السياحية شط مريم - الطنطانة سوسة على بعد 100 م من شاطئ وبالقرب من "نزل إقامة فلة أكوا روزورت"	عقار مقام عليه بنايتين R+2 جزئي (298 م ² + 297 م ²) مع مداخل مستقلة تتكون كل واحد منهما من عدد 3 أجنحة سكنية وفناء داخلي مبرئ ومستودع وشرفة مهيئة بالطابق الثاني (عرفت آثار تخريب)	412,5 م ²	حوالي 595 م ²

■ عدد (02) شقق كائنة بالمنار -أريانة وبنجان الوسط-المنستير:

القسط	الشقة	الرسم العقاري	العنوان	الوصف	الصف	المساحة المغطاة
V	النجاح 15	1525 أريانة	الشقة عدد 15، الطابق الثالث، عمارة D المجمع السكني "النجاح 2" نهج 7135 المنار 2	تقع بإقامة سكنية بالقرب من المركب التجاري "المنار ستي"	S+2	حوالي 99 م ² باعتبار الأجزاء المشاعة والمشتركة
VI	بنان الوسط 19	145702 المنستير	شقة رقم 221، الطابق الأول عمارة B، بنان الوسط، الدخيلة - المنستير	تقع بالمنطقة السياحية الدخيلة المنستير قبالة المطار الدولي الحبيب بورقيبة	S+2	103 م ² إضافة إلى الأجزاء المشاعة والمشتركة

■ عدد (02) بناية وعدد (01) شقة مزدوجة بحمام سوسة :

القسط	العقار	الرسم العقاري	الموقع/ العنوان	الوصف/ المكونات	المساحة موضوع التفويت
VII	الكرم	غير مسجل	عدد 36 نهج سطيف، المدينة العتيقة حمام سوسة على بعد 100 م من شارع شارل ديغول وعلى بعد دقائق من الطريق الحزامية	العقار مقام على قطعة أرض غير مسجلة يتكون من فيلا R+2 جزئي مع عدد 04 ملاحق، ومطبخ، وعدد 02 شرفة غير مغطاة	حوالي 458 م ²
VIII	الأميل	غير مسجل	عدد 41، نهج 20 مارس المدينة القديمة- حمام سوسة قبالة المدرسة الابتدائية 25 جويلية بحمام سوسة وعلى بعد 15 دقيقة من المنطقة السياحية	بناية تسمح حوالي 85 م ² تتكون من طابق أرضي يتمثل في محل تجاري وطابق أول يتمثل في محل سكني ومدرج مغطى حوالي 10 م ² يؤدي إلى سطح الطابق الأول	حوالي 185 م ²

IX	الأنس	غير مسجل	عدد 3، مجاز حفوز المتفرع عن نهج سهلول حمام سوسة بالقرب من المعهد الثانوي بحمام سوسة وعلى بعد دقائق من الطريق الحزامية P1	شقة مزدوجة S+1	حوالي 40 م ²
----	-----------------------	----------	---	----------------	-------------------------

■ عدد (01) محل بالمنار 2-أريانة:

القسط	العقار	الرّسم العقاري	العنوان	الوصف	مساحة العقار موضوع التفويت
X	النجاح 68	1526 أريانة (الرسم الأم)	مغارة عدد 68 بالطابق الأرضي من العمارة C إقامة النجاح 1 نهج الطاهر صفر المنار 2	عقار مسوغ مستغل كجزء من مقهى يقع بإقامة تتكون من طابق أرضي تجاري وعدد 03 طوابق علوية سكنية بالمنار 2	حوالي 18 م ²

■ عدد (02) أرض كائنة بمساكن-سوسة وبالجم-المهدية:

القسط	إسم الرّسم	الرّسم العقاري	الموقع	المساحة	الصّيغة
XI	نرحس	119755 سوسة 5 357 م ²	أرض مسيجة (مستغلة لبيع مواد البناء) تقع على حافة نهج بمنطقة بئر البراهم على بعد 1 كلم من وسط مدينة مساكن	1 510 م ² على الشيع	جزء منطقة فلاحية ، جزء حوزة واد (ZNA DPH) وجزاء آخر واد (Oued meleh- DPH) وجزاء طريق مبرمجة
XII	أريج	36780 المهدية 6 300 م ²	أرض على الطريق الرئيسية P1 المؤدية لمدينة الجم بالقرب لنزل "نادى قصر الجم"	3 150 م ² على الشيع	فلاحية

يمكن الإطلاع على الأمثلة الموقّعة للعقار على الرابط www.gammarth-immobiliere.tn أو مباشرة بالمقر الاجتماعي لشركة "عقارية قمرت" أو بمكتبها بمدينة سوسة.

يتمّ التفويت في العقارات موضوع طلب العروض خالية من الرّهون أو التّحمّلات.

وتخضع إجراءات التفويت الجارية للأحكام والبنود الواردة بكراس الشّروط التّمودجي وبنص إعلان طلب العروض.

يتعلّق البيع بالعقارات والبناءات والمنقولات والتجهيزات على الحالة التي هي عليها كما تقع معاينتها من قبل المشاركين ومستشاريهم وتحت مسؤوليتهم.

ويدعى المهتمّون بطلب العروض إلى ربط الصلة بالجهات الإداريّة المحليّة والمصالح الفنيّة المختصّة، عند الاقتضاء وقبل المشاركة، إلى مزيد التّثبت من صيغة الممتلكات موضوع التّفويت ومن وضعيتها القانونيّة والفنيّة.

يمكن لكل شخص طبيعي أو معنوي يرغب في المشاركة في قسط أو أكثر من طلب العروض الحالي زيارة ومعاينة العقارات الموضوعة

للبيع. وتجرى الزيارات بمواعيد مسبقة طيلة الفترة الممتدة من 15 جويلية إلى 11 سبتمبر 2019. ويتمّ تحديد الموعد عن طريق طلب

يقدم إلى "عقارية قمرت" طبقا للشروط المحددة بكراس الشروط وبعد سحبهها مقابل خلاص مبلغ غير قابل للاسترجاع قدره مائة دينار

(100د) نقداً أو بواسطة صكّ يسلم إلى القسم المالي للشركة أو بفرعها الكائن قبالة مفترق سهلول سوسة خلال التوقيت الإداري.

ترسل العروض في ظروف مغلقة ومختومة عن طريق البريد مضمون الوصول أو البريد السريع أو تودع مباشرة مقابل وصل في الاستلام لدى مكتب الضبط لشركة عقارية قمرت. ويحمل الظرف الخارجي وجوبا التنصيصات التالية:

المرسل إليه: شركة "عقارية قمرت"

العنوان: نهج بحيرة أناسي - ممر بحيرة الملاوي عمارة الكرامة القابضة ضفاف البحيرة 1053 تونس

الموضوع: المشاركة في طلب العروض عدد 16 لسنة 2019

" لا يفتح من قبل مصالح مكتب الضبط "

يتكوّن ملف العرض المضمّن بالظرف الخارجي من جميع الوثائق الإدارية والمالية المرتّبة من "أ" إلى "ح" والمنصوص عليها بالفصل 8 المتعلق بمحتوى العروض بما في ذلك ضمان المشاركة طبقا لمقتضيات كراسات الشروط والمحدّد جزافيا بمبلغ عشرون ألف دينار (20.000 د) بالنسبة لكل قسط من القسطين I و II وعشرة آلاف دينار (10.000 د) بالنسبة لكل قسط من القسطين III و IV وخمسة آلاف دينار (5.000 د) بالنسبة لكل قسط من الأقساط من V إلى XII.

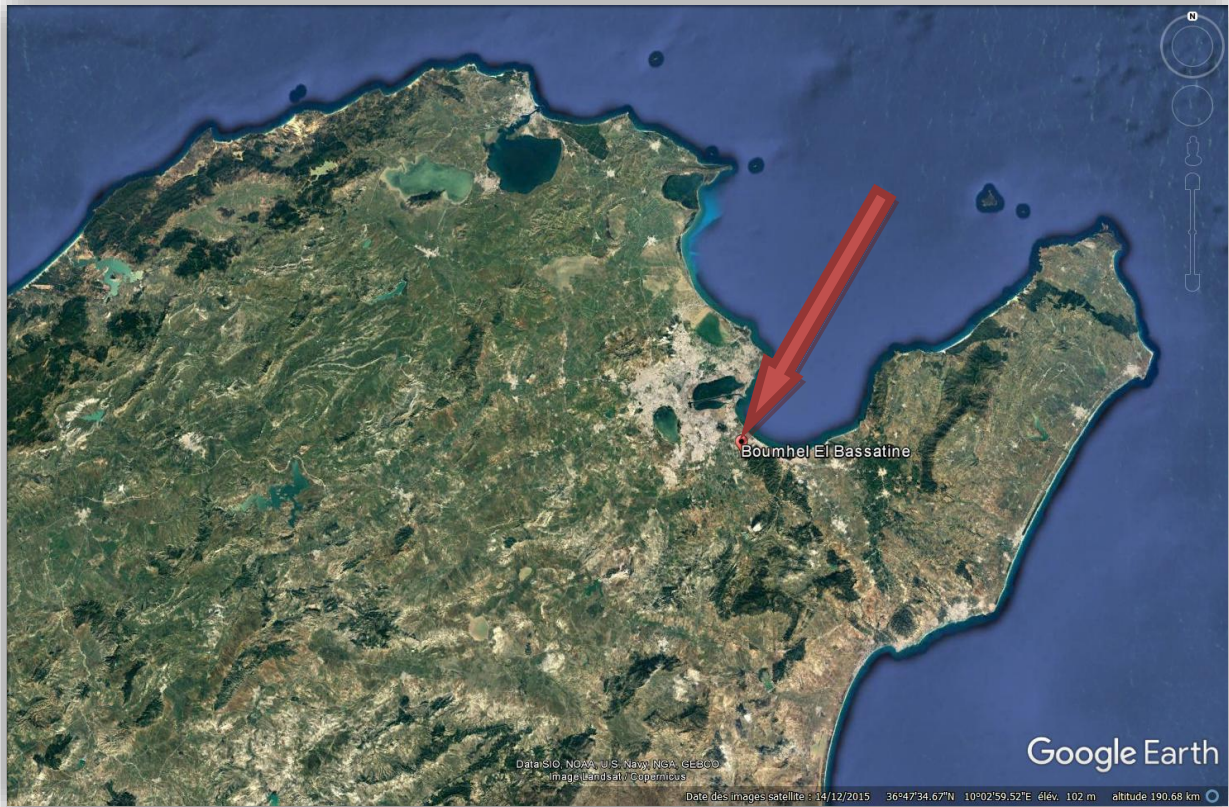
حدّد آخر أجل لقبول العروض ليوم الخميس 12 سبتمبر 2019 على السّاعة الثالثة بعد الزوال (15س00). ويعتمد ختم مكتب الضبط لشركة عقارية قمرت كمرجع وحيد لاثبات تاريخ وصول العروض. وتنعقد جلسة فتح العروض العلنية في نفس اليوم على السّاعة الثالثة والنصف بعد الزوال (15س30) بالمقر الاجتماعي للشركة بحضور عدل تنفيذ والعارضين أو من يمثلهم (مصحوبين بإثبات هوية وبتوكيل).

ويبقى المشاركون ملزمين بعروضهم لمُدّة مائة وثمانون (180) يوما بداية من اليوم الموالي للتاريخ الأقصى المحدد لقبول العروض.

لمزيد الإرشادات يرجى الإتصال بالمصلحة التجارية للشركة أو بفرعها الجهوي الكائن قبالة مفترق سهلول سوسة على الأرقام (+216.98.910.000 +216.73.369.037, +216.71.960.100). ع.ق

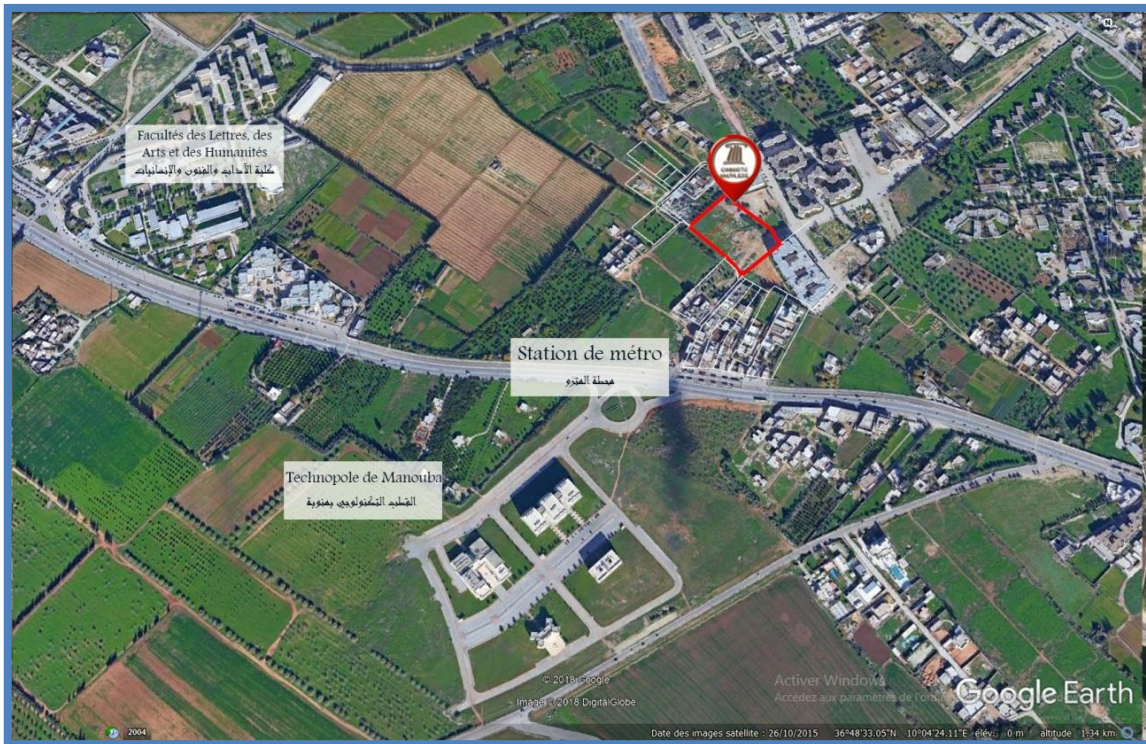
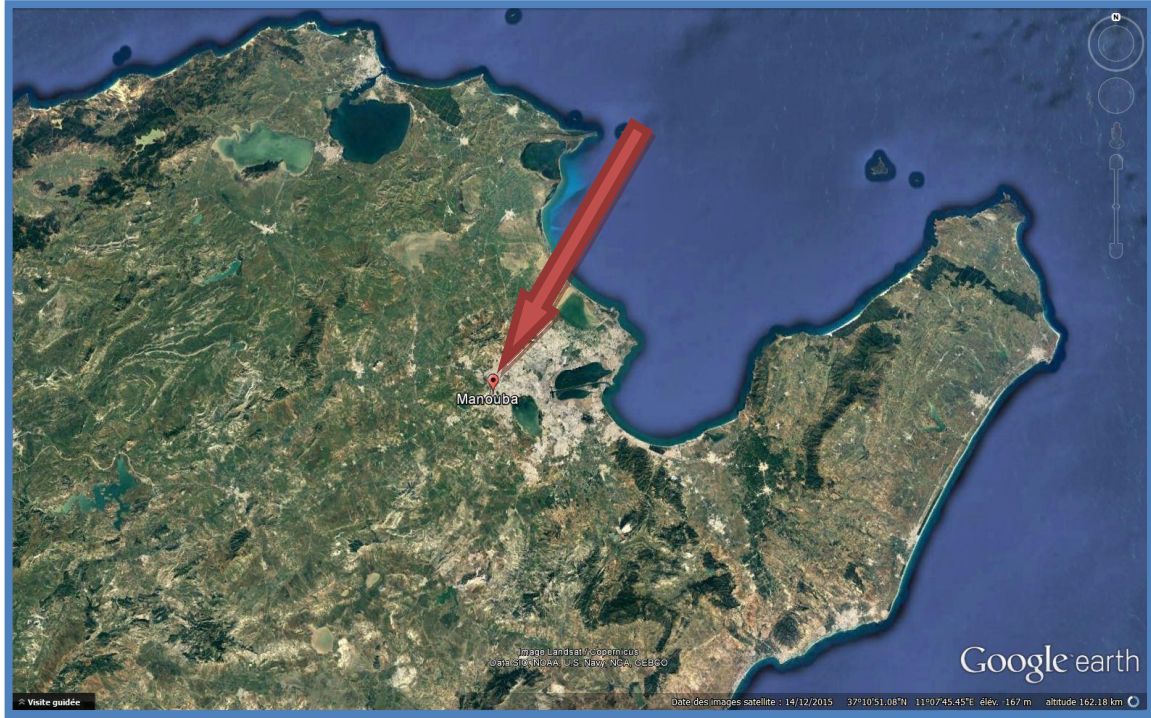
مثال موقعي لفيلا " الفرخ " الكائنة ببومهل - بن عروس

36°42'40.80"N- 10°17'18.14"E



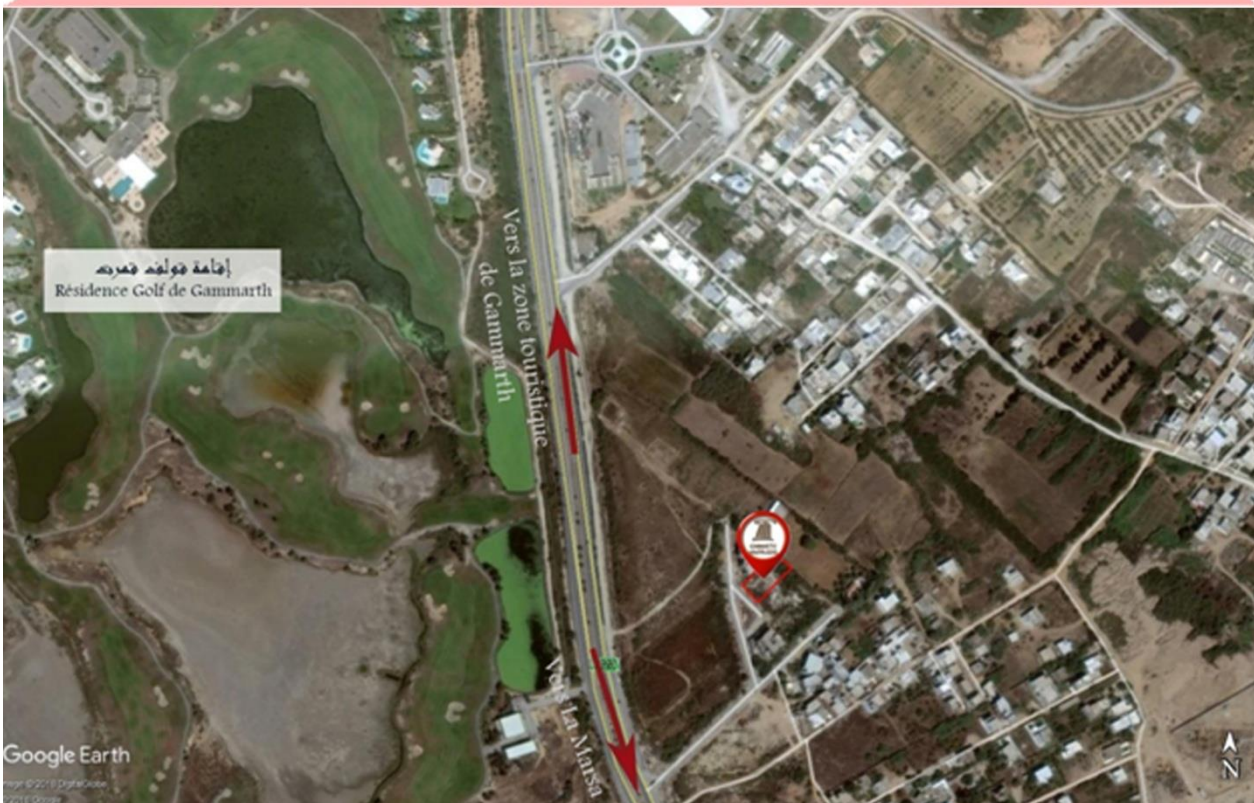
مثال موقعي للمقسم " زينة " الكائن بمنوبة

36°48'40.72"N - 10° 4'34.59"E



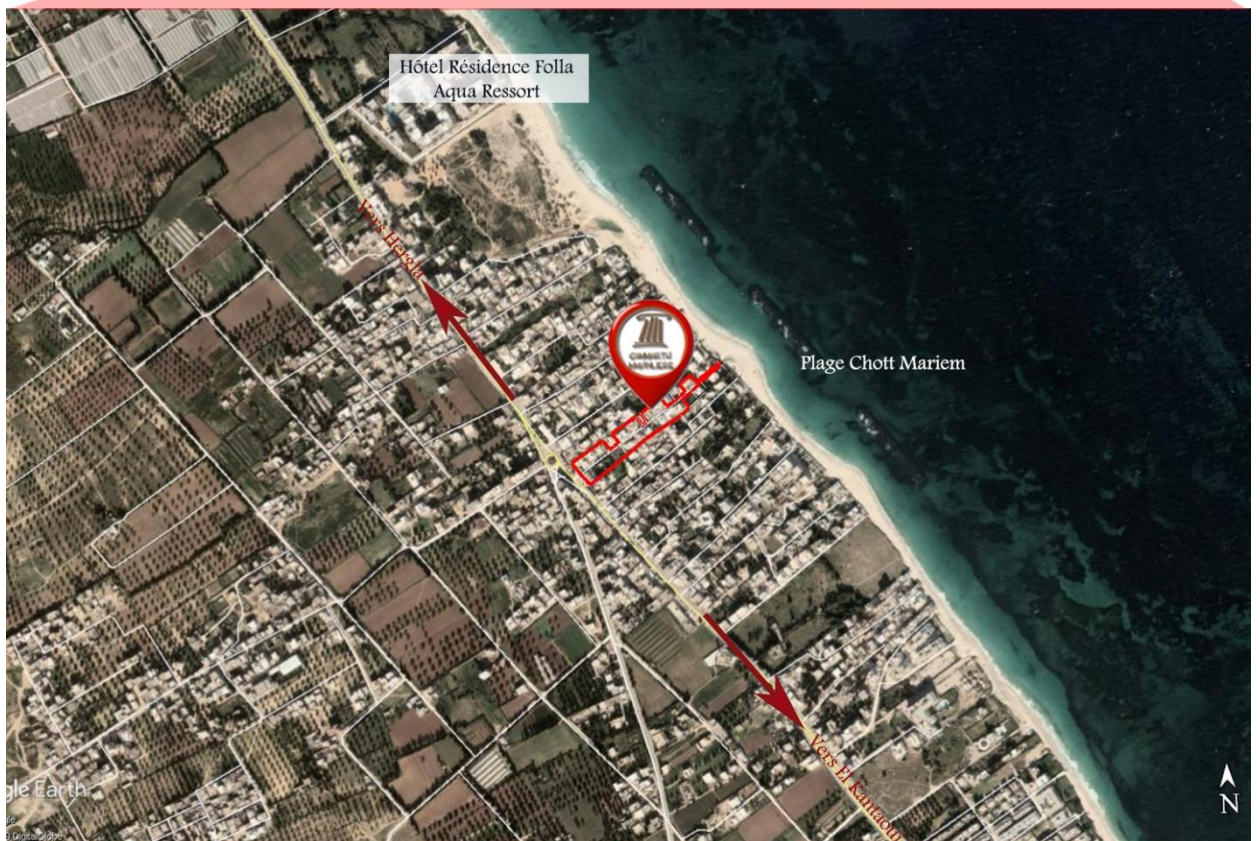
مثال موقعي للمقسم " الياسمين 5 " الكائن بقرية - المرسي

36°54'39.56"N- 10°17'3.57"E



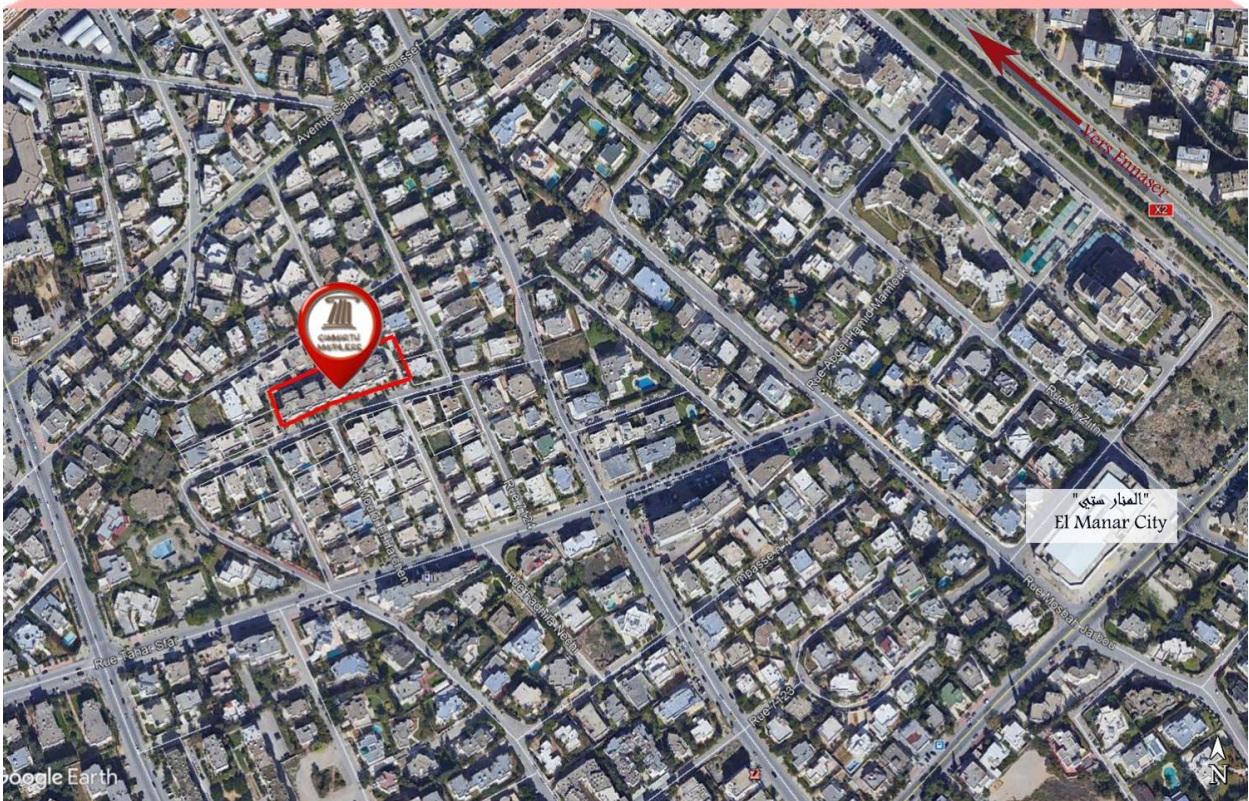
مثال موقعي للفيلا " مريم " الكائنة بشط مريم - سوسة

35°56'18.77"N, 10°33'26.05"E



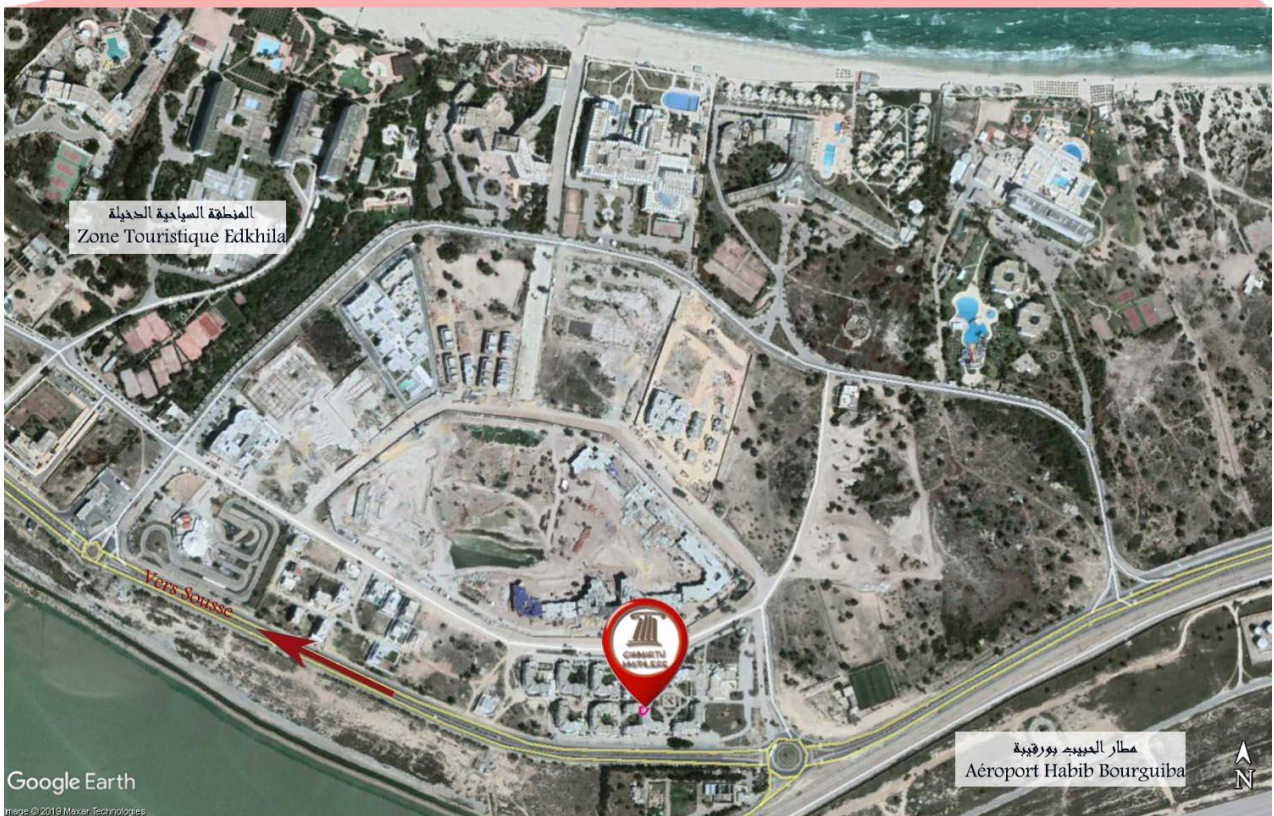
مثال موقعي للشقة " النجاج 15 " الكائنة بالمنار 2 - تونس

36°50'35.64"N- 10° 9'25.36"E



مثال موقعي للشقة " جنان الوسط 19 " الكائنة بالدخيلة - المنستير

35°45'28.62"N- 10°44'4.93"E



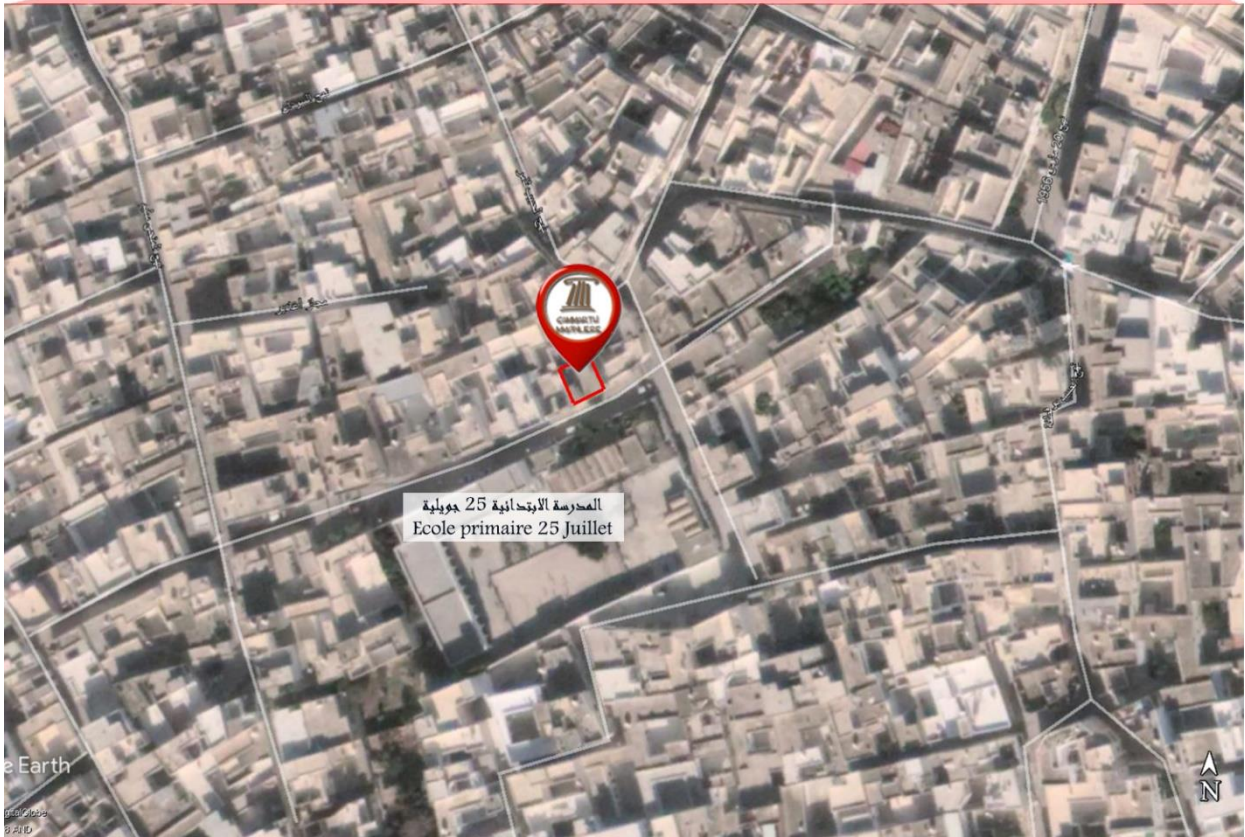
مثال موقعي للبناء " الكرو " الكائنة بحمام سوسة - سوسة

35°51'15.18"N, 10°35'21.49"E



مثال موقعي للزيارة " الامل " الكائنة بحمام سوسة - سوسة

35°51'26.00"N, 10°35'28.15"E



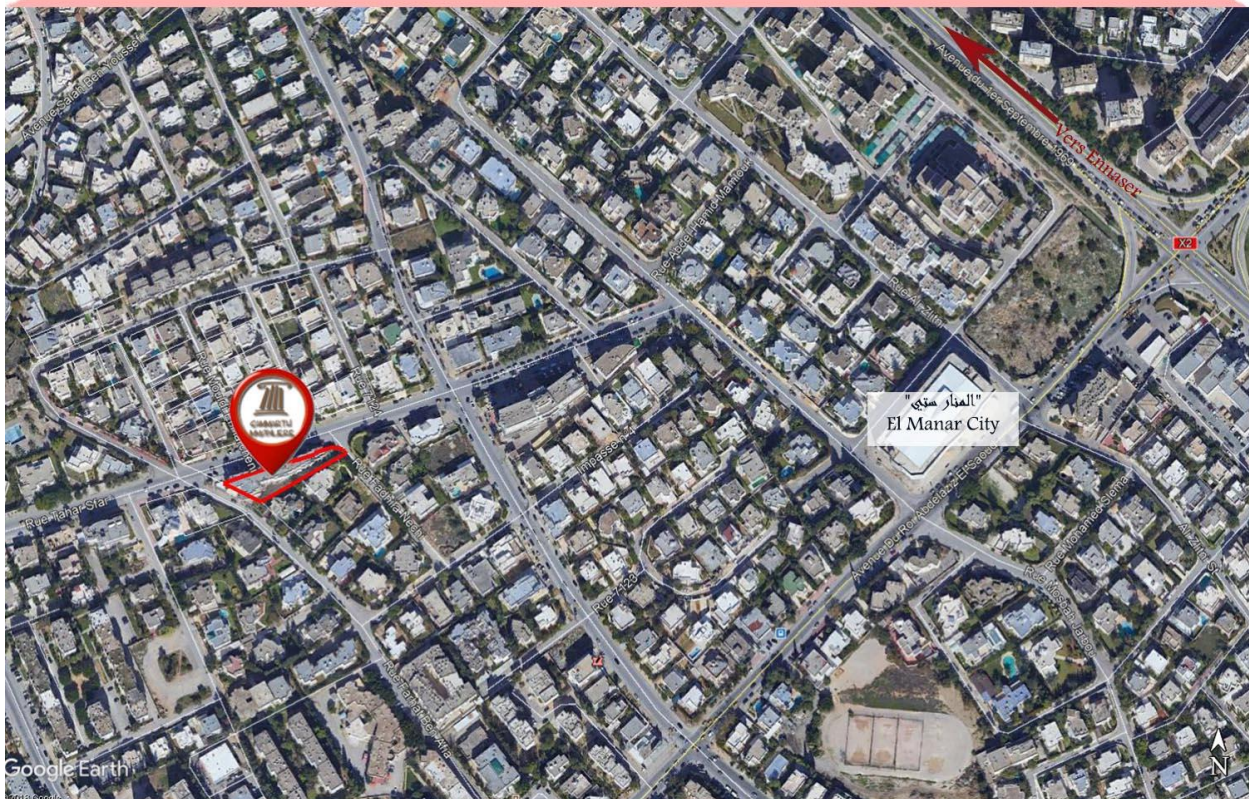
مثال موقعي للفتحة المزدوجة " الانس " الكائنة بحمام سوسة - سوسة

19.36'51°35"N, 10°35'27.57"E



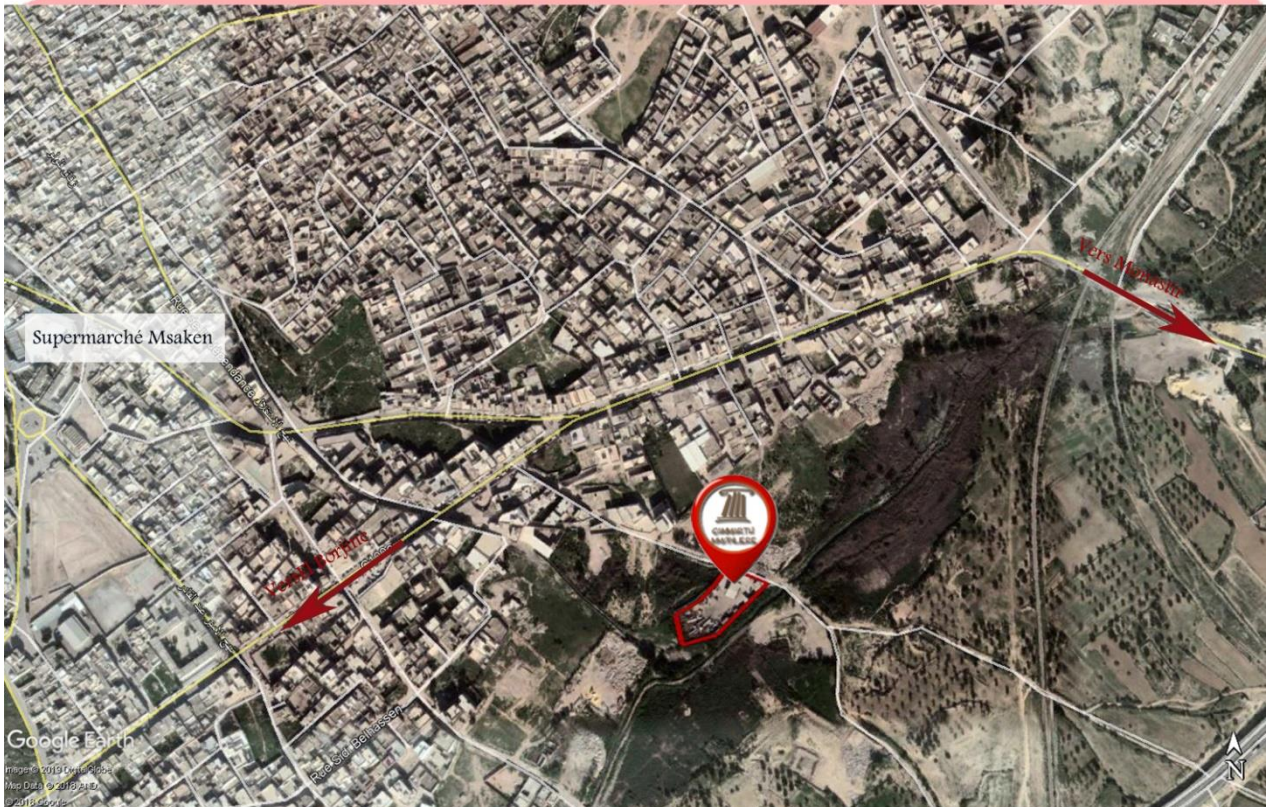
مثال موقعي للمحل " النجع 68 " الكائن بالمنار 2 - تونس

36°50'31.01"N- 10° 9'28.28"E



مثال موقعي لقطعة الارض " النرجس " الكائنة بمسكن - سوسة

35°43'22.84"N - 10°35'34.03"E



مثال موقعي لقطعة الارض " اريج " الكائنة بالجم - الممصرية

35°19'51.13"N - 10°41'8.43"E

