

## إعلان بيع

### طلب عروض عدد 14 لسنة 2019

التفويت في عدد 14 عقار كائنة بمنوبة وحدائق المنزه – أريانة وبمنزل تميم-نابل وبسوسة وبشط مريم  
وبحمام سوسة -سوسة وبالجم وبكرنيش المهدية- المهدية (أقساط مستقلة)

تعتزم شركة "عقارية قمرت"، شركة على ملك الدولة خاضعة لأحكام القانون التونسي، الإعلان عن طلب عروض للتفويت رضائيا في عدد (14) عقار (أقساط مستقلة):

■ عدد (09) أراضي كائنة بمنوبة وبسوسة وبشط مريم-سوسة وبالجم-المهدية وبمنزل تميم- نابل:

الصبغة	المساحة الجملية موضوع التفويت	المساحة موضوع التفويت	الموقع	الرسم العقاري	إسم الرسم	القسط
فلاحية في جزء كبير من العقار وسكنية في جزء آخر (UAc1- UAa4) وطرقات مبرمجة	حوالي 3 515 م <sup>2</sup> على الشيع		أرض كائنة بمنوبة محاذي لإقامات ومجامع سكنية مقامة بالقرب من كلية الآداب والقطب التكنولوجي بمنوبة	14445 أريانة (10 530 م <sup>2</sup> )	زينة	I
فلاحية	38 700 م <sup>2</sup> على الشيع			75471 سوسة 41 080 م <sup>2</sup>	الجرف 3	II
فلاحية	13 466 م <sup>2</sup>			75472 سوسة 13 466 م <sup>2</sup>	الجرف 4	III
فلاحية	2 713 م <sup>2</sup>	1 477 م <sup>2</sup> على الشيع	أراضي مشجرة زيتون تقع بشط مريم بالقرب من الطريق الرئيسية P1 الرابطة بين طريق السيارة A1 و القنطاوي، مجاورة لمركز ترفيهي للأطفال وعلى بعد 15 دقيقة من المنطقة السياحية بشط مريم	12454 سوسة 8 862 م <sup>2</sup>	الجرف 5	IV
فلاحية	1 972.25 م <sup>2</sup> على الشيع	1 236 م <sup>2</sup>		12428 سوسة 1 236 م <sup>2</sup>		
فلاحية	1 972.25 م <sup>2</sup> على الشيع			52047 سوسة 7 889 م <sup>2</sup>	الجرف 6	V
فلاحية	1 524 م <sup>2</sup> على الشيع			17387 سوسة 6 096 م <sup>2</sup>	الجرف 7	VI

فلاحية	3 150 م <sup>2</sup> على الشياح	أرض على الطريق الرئيسية P1 المؤدية لمدينة الجم بالقرب لنزل "نادى قصر الجم"	36780 المهدية 6 300 م <sup>2</sup>	<a href="#">أريج</a>	VII
فلاحية	600 م <sup>2</sup> على الشياح	أرض على مقربة من أنسجة عمرانية، تقع بالقرب من الطريق الرابطة منزل تميم و قليبية و على بعد 100 م من الشاطئ.	532232 نابل 8 374 م <sup>2</sup>	الفوز	VIII
قطعة للإدماج مع المقسم عدد 9 من تقسيم خديجة بوهلال (صبغة) المقسم 9 : سكن فردى مزدوج )	77 م <sup>2</sup>	المسعدين- سوسة بالقرب من شارع الدكتور الطيب حشيشة والملعب البلدي ومحطة الأرتال المسعدين- مساكن	72643 سوسة	<a href="#">الفل</a>	IX

■ عدد (02) شقق بجداول المنزه-أريانة وبالمناطق السياحية-المهدية:

المساحة المغطاة	النوع	الموقع	العنوان	الرسم العقاري	الشقة	القسط
169 م <sup>2</sup>	S+3	في عمارة سكنية بجداول المنزه2، أريانة حذو المعرض وعلى بعد دقائق من مراكز التسوق والترفيه بالمنار وبعي النصر	شقة عدد J13 الطابق الأرضي، عمارة "J" إقامة "سنية" مأوى سيارة عدد31 ومخزن عدد 25 بالطابق تحت الأرضي	40054 أريانة / 53753 تونس	<a href="#">بمى 1</a>	X
حوالي 138 م <sup>2</sup>	S+3	بإقامة سكنية راقية تتكون من طابق أرضي تجاري ومن عدد 04 طوابق علوية سكنية، على الطريق السياحية بالمهدية وتطل مباشرة على البحر	شقة 11، الطابق الثاني، إقامة النسيم، شارع الكرنيش المنطقة السياحية بالمهدية	غير مسجل	<a href="#">النسيم 11</a>	XI

■ عدد (02) فيلات وعدد (01) شقة مزدوجة بحمام سوسة :

المساحة موضوع التفويت	الوصف/ المكونات	الموقع/ العنوان	الرسم العقاري	العقار	القسط
حوالي 458 م <sup>2</sup>	العقار مقام على قطعة أرض غير مسجلة يتكون من فيلا R+2 جزئي مع عدد 04 ملاحق، ومطبخ، وعدد 02 شرفة غير مغطاة	عدد 36 نهج سطيف، المدينة العتيقة حمام سوسة على بعد 100 م من شارع شارل ديغول وعلى بعد دقائق من الطريق الحزامية	غير مسجل	<a href="#">الكريم</a>	XII

العقار مقام على قطعة أرض غير مسجلة يتكون من فيلا R+3 جزئي تمسح حوالي 305 م <sup>2</sup> مع مستودع (حوالي 20 م <sup>2</sup> ) وملاحق (حوالي 23 م <sup>2</sup> ) وعدد 02 شرفة مغطاة (26 م <sup>2</sup> و 41 م <sup>2</sup> )	عدد 04، نهج جميل ابن المعز حمام سوسة بالقرب من المعهد الثانوي بحمام سوسة وعلى بعد دقائق من الطريق الحزامية P1	غير مسجل	<a href="#">أمنة</a>	XIII
شقة مزدوجة S+1	عدد 3، مجاز حفوز المتفرع عن نهج سهلول حمام سوسة بالقرب من المعهد الثانوي بحمام سوسة وعلى بعد دقائق من الطريق الحزامية P1	غير مسجل	<a href="#">الأنسي</a>	XIV

يمكن الإطلاع على الأمثلة الموقعية للعقار على الرابط [www.gammarth-immobiliere.tn](http://www.gammarth-immobiliere.tn) أو مباشرة بالمقر الاجتماعي لشركة "عقارية قمرت" أو بمكتبها بمدينة سوسة.

يتمّ التفويت في العقارات موضوع طلب العروض خالية من الرهون أو التحملات.

وتخضع إجراءات التفويت الجارية للأحكام والبنود الواردة بكراس الشروط التّمودجي وبنص إعلان طلب العروض.

يتعلّق البيع بالعقارات والبنائات والمنقولات والتجهيزات على الحالة التي هي عليها كما تقع معاينتها من قبل المشاركين ومستشاريهم وتحت مسؤوليتهم.

ويدعى المهتمّون بطلب العروض إلى ربط الصلة بالجهات الإدارية المحلية والمصالح الفنية المختصة، عند الاقتضاء وقبل المشاركة، إلى مزيد التّثبت من صيغة الممتلكات موضوع التفويت ومن وضعيتها القانونية والفنية.

يمكن لكل شخص طبيعي أو معنوي يرغب في المشاركة في قسط أو أكثر من طلب العروض الحالي زيارة ومعاينة العقارات الموضوعة للبيع.

وتجرى الزيارات بمواعيد مسبقة طيلة الفترة الممتدة من 03 جوان إلى 08 جويلية 2019. ويتمّ تحديد الموعد عن طريق طلب يقدّم إلى

"عقارية قمرت" طبقا للشروط المحددة بكراس الشروط وبعد سحبها مقابل خلاص مبلغ غير قابل للاسترجاع قدره مائة دينار (100د)

نقدا أو بواسطة صك يسلم إلى القسم المالي للشركة أو بفرعها الكائن قبالة مفترق سهلول سوسة خلال التوقيت الإداري.

ترسل العروض في ظروف مغلقة ومختومة عن طريق البريد مضمون الوصول أو البريد السريع أو تودع مباشرة مقابل وصل في الاستلام

لدى مكتب الضبط لشركة عقارية قمرت. ويحمل الطرف الخارجي وجوبا التنصيصات التالية:

المرسل إليه: شركة "عقارية قمرت"

العنوان: نهج بحيرة أناسي - ممر بحيرة الملاوي عمارة الكرامة القابضة ضفاف البحيرة 1053 تونس

الموضوع: المشاركة في طلب العروض عدد 14 لسنة 2019

" لا يفتح من قبل مصالح مكتب الضبط"

يتكوّن ملف العرض المضمّن بالطرف الخارجي من جميع الوثائق الإدارية والمالية المرتّبة من "أ" إلى "ح" والمنصوص عليها بالفصل 8 المتعلق بمحتوى العروض بما في ذلك ضمان المشاركة طبقا لمقتضيات كراسات الشروط والمحدّد جزافيا بمبلغ عشرون ألف دينار (20.000د)

بالنسبة للقسط وخمسة آلاف دينار (5.000د) بالنسبة لكلّ قسط من الأقساط من II إلى XIV.

حدّد آخر أجل لقبول العروض ليوم الثلاثاء 09 جويلية 2019 على الساعة العاشرة صباحا (10س00). ويعتمد ختم مكتب الضبط

لشركة عقارية قمرت كمرجع وحيد لاثبات تاريخ وصول العروض. وتنعقد جلسة فتح العروض العلنية في نفس اليوم على الساعة

العاشرة والنصف صباحا (10س30) بالمقر الاجتماعي للشركة بحضور عدل تنفيذ والعارضين أو من يمثلهم (مصحوبين بإثبات هوية

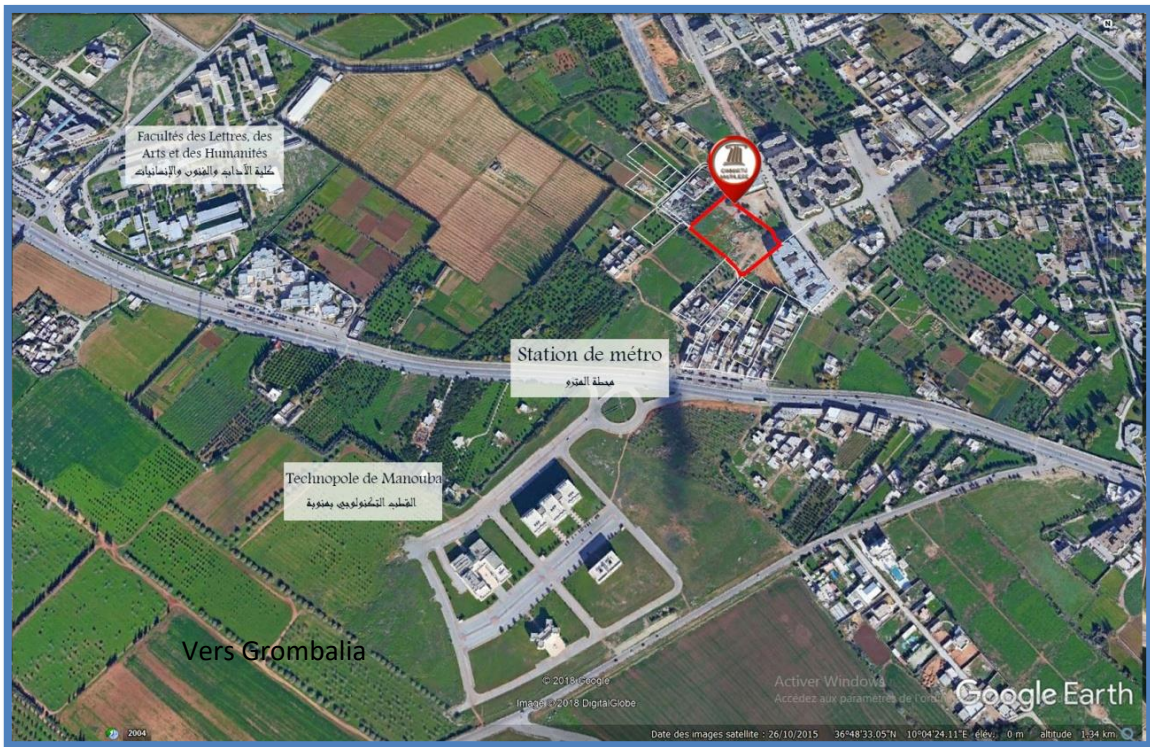
وبتوكيل).

ويبقى المشاركون ملزمين بعروضهم لمدة مائة وثمانون (180) يوما بداية من اليوم الموالي للتاريخ الأقصى المحدد لقبول العروض.

لمزيد الإرشادات يرجى الإتصال بالمصلحة التجارية للشركة أو بفرعها الجهوي الكائن قبالة مفترق سهلول سوسة على الأرقام  
(+216.71.960.100, +216.73.369.037 +216.98.910.000). ع.ق

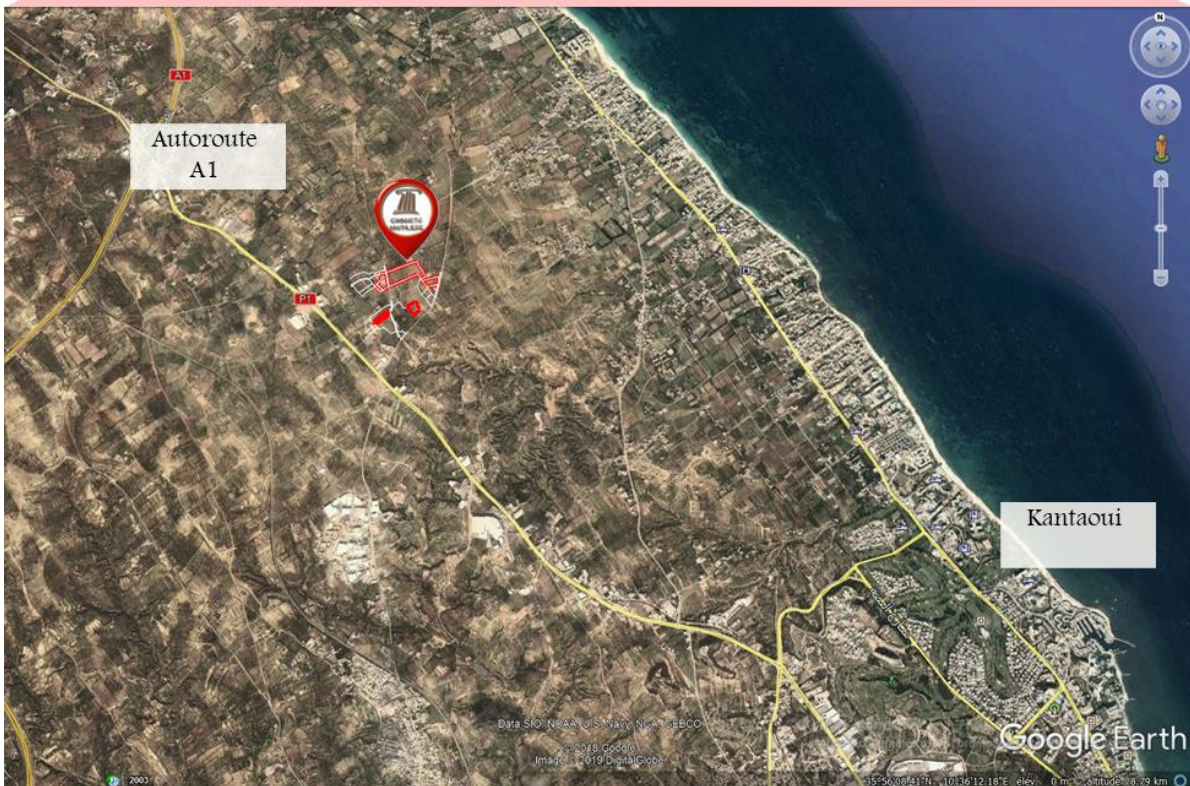


مثال موقعي لقطعة الأرض « زينة » الكائنة بمنوبة - تونس  
36°48'40.72"N - 10° 4'34.59"E





مثال موقعي الأراضي « الجرف » الكائنة بشط مريو - سوسة  
35°55'13.01"N, 10°31'56.83"E





مثال موقعي لقطعة الأرض « أريج » الكائنة بالجم - الممديّة

35°19'51.13"N - 10°41'8.43"E





# مثال موقعي لقطعة الارض « الفوز » الكائنة بمندل تميمو - ذابول

36°47'35.89"N - 11° 1'34.00"E





مثال موقعي لقطعة الارض « الفل » الكائنة بالمسعدين - سوسة

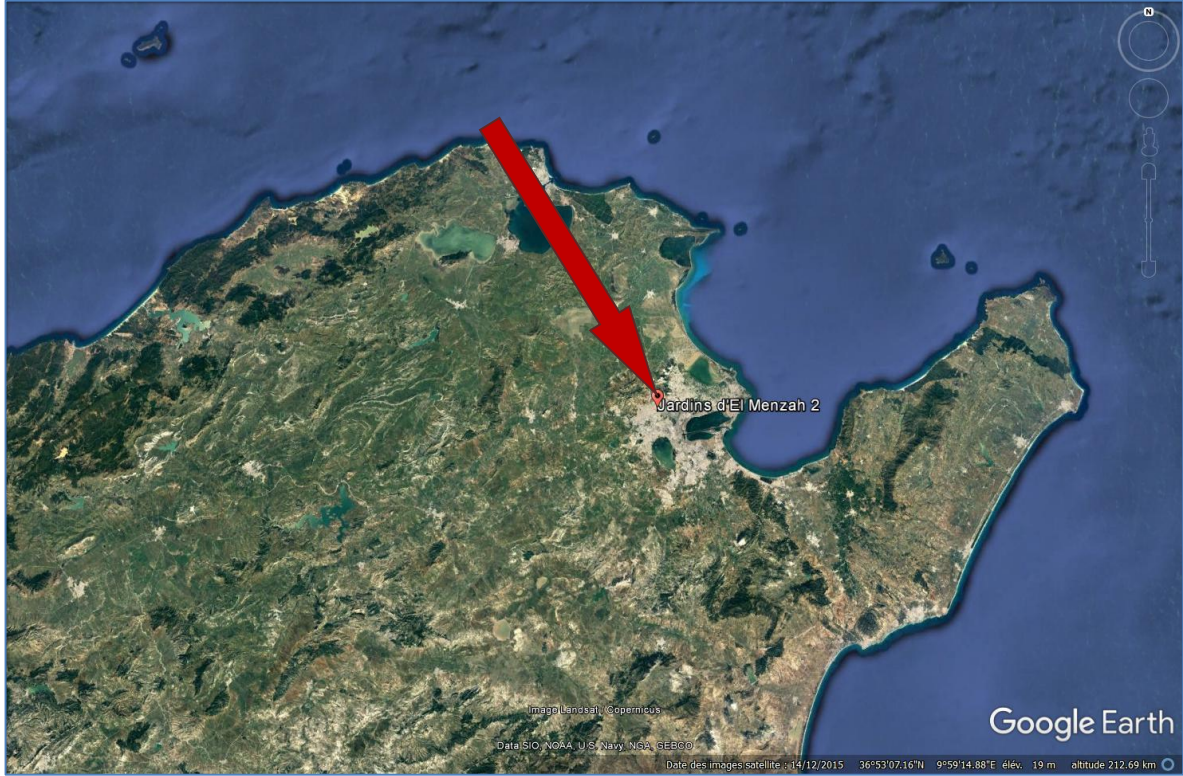
35°45'20.99"N - 10°35'36.80"E





مثال موقعي للشقة « يعني I » الكائنة بحدائق المنزه 2 - اريانة

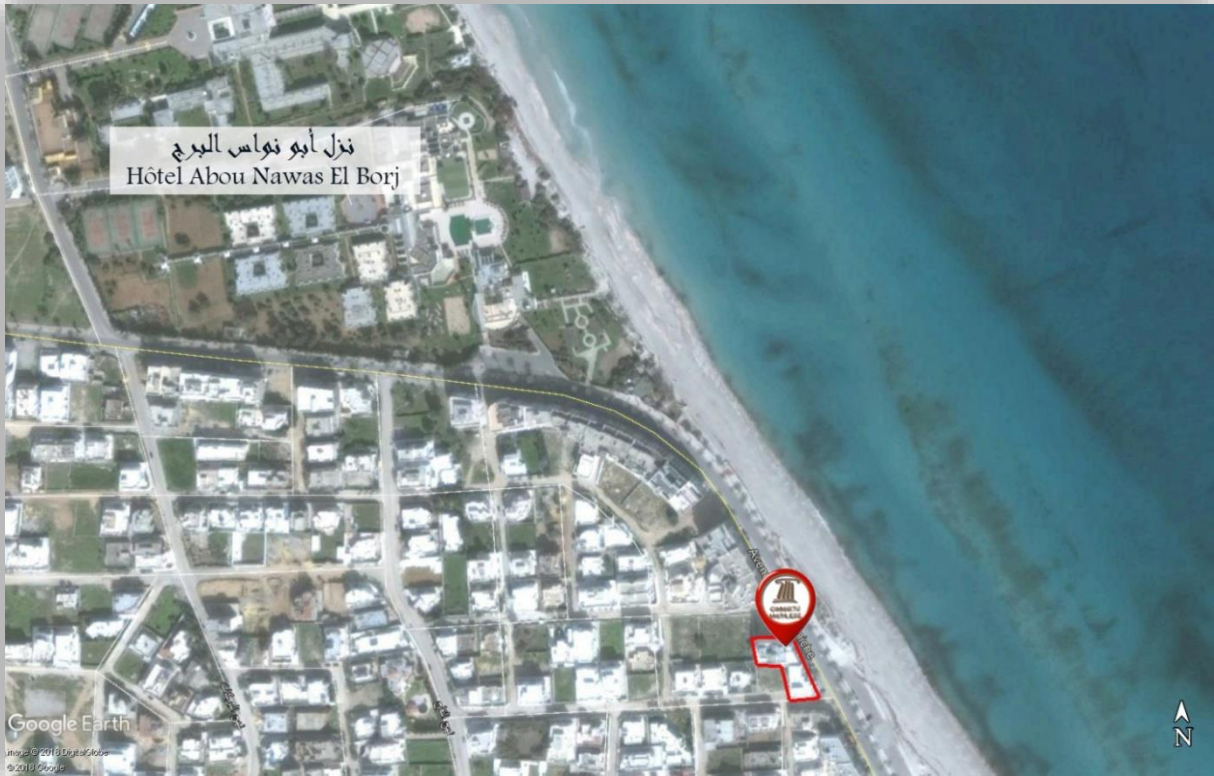
36°51'08.44"N- 10° 07'55.79"E





مقال موجعي للشفقة « النسيم 11 » الكائنة بقرنيش المهدية - المهدية

35°31'18.47"N - 11° 2'30.50"E





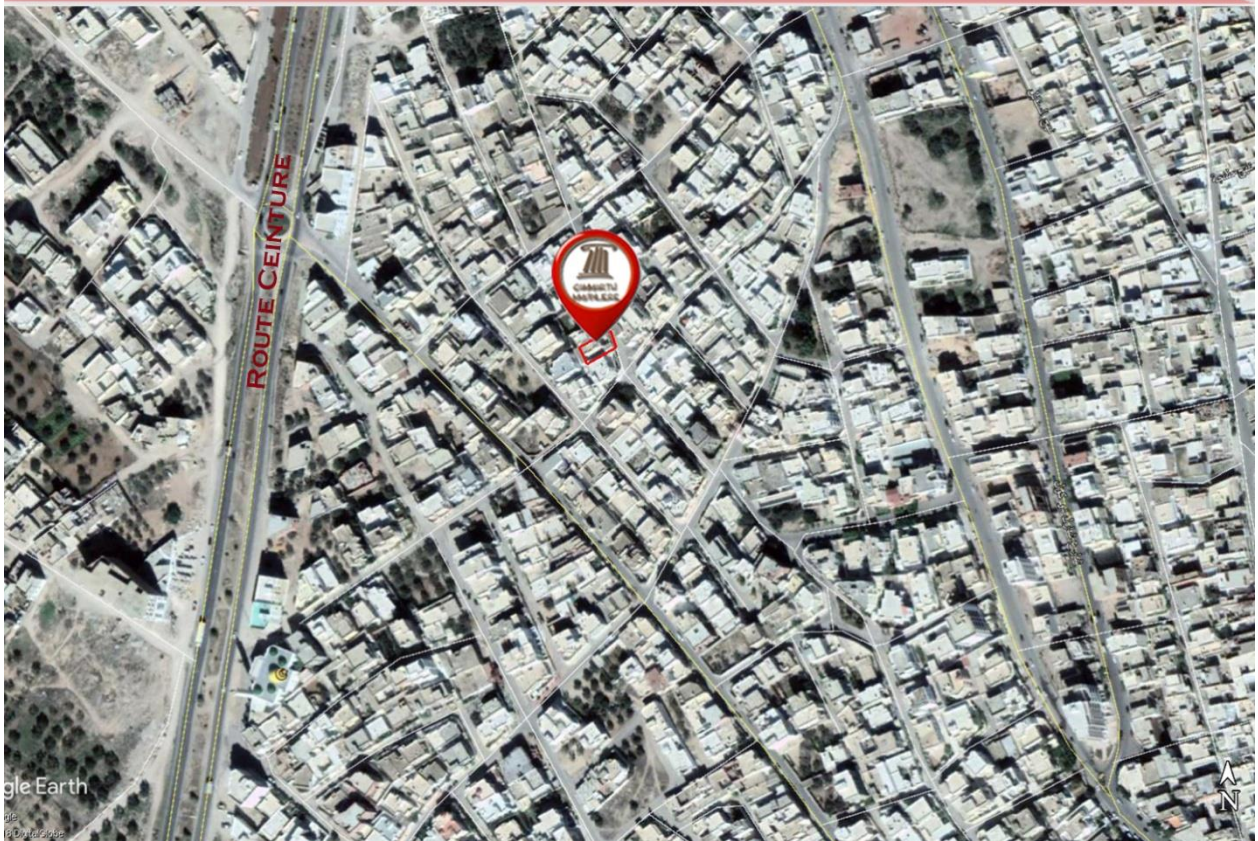
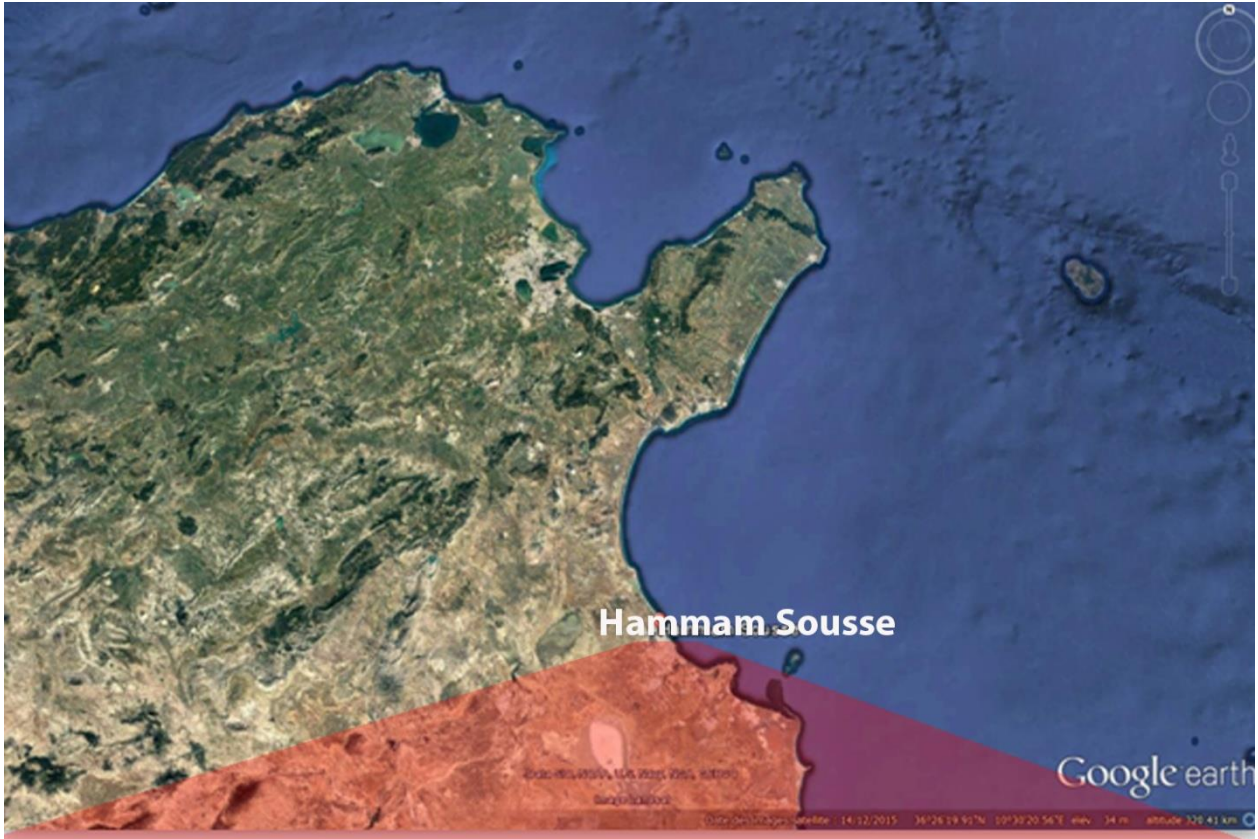
مثال موقعي لفيلا « الكرم » الكائنة بحمام سوسة - سوسة  
35°51'15.18"N, 10°35'21.49"E





مثال موقعي لفيلا « امنة » الكائنة بحمام سوسة - سوسة

35°51'7.94"N - 10°35'9.39"E



elon



مثال موقعي للشقة « الأانس » الكائنة بحمام سوسة - سوسة

35°51'19.36"N, 10°35'27.57"E

