

إعلان بيع

طلب عروض عدد 11 لسنة 2019

التفويت في عدد 05 عقارات

كائنة بسيدي داود - المرسي وبحمام سوسة وبشط مريم وبالمستير (أقساط مستقلة)

تعزز شركة "عقارية قمرت"، شركة على ملك الدولة خاضعة لأحكام القانون التونسي، الإعلان عن طلب عروض للتفويت رضائيا في عدد (05) عقار (أقساط مستقلة):

■ عدد (02) فيلات كائنة بحمام سوسة وبشط مريم:

المساحة المغطاة	مساحة العقار	الوصف/ المكونات	الموقع/ العنوان	الرسم العقاري	الفيلا	القسط
حوالي 697 م ²	حوالي 984 م ²	فيلا ذات نمط هندي عربي - مغربي تتكون من طابق أرضي (حوالي 311 م ²) وطابق الحديقة (حوالي 308 م ²) وطابق أول جزئي (حوالي 44 م ²) ومسكن للحارس (حوالي 34 م ²) وحديقة مهيئة (حوالي 639 م ²) (عرفت آثار تخريب)	فيلا عدد 10 نهج ابن شرف حمام سوسة حذو الطريق GP1 وعلى بعد دقائق من المنطقة السياحية بحمام سوسة	9549 سوسة (140 م ²) 9750 سوسة (530 م ²) 13667 سوسة (نسب غير محددة) 15936 سوسة (59 م ²) 84904 سوسة (135 م ²)	الهام	I
حوالي 595 م ²	412,5 م ²	عقار مقام عليه بنايتين R+2 جزئي (298 م ² + 297 م ²) مع مداخل مستقلة تتكون كل واحدة منهما من عدد 3 أجنحة سكنية وفناء داخلي مهين ومستودع وشرفة مهيئة بالطابق الثاني (عرفت آثار تخريب)	نهج الصيدلية الطريق السياحية شط مريم - الطنطانة سوسة على بعد 100 م من شاطئ وبالقرب من "نزل إقامة فلة أكوا روزورت"	14495 سوسة (20 489 م ²)	مريم	II

■ عدد (01) شقة بسيدي داود المرسي:

القسط	الشقة	الرّسم العقاري	العنوان	الموقع/الوصف	المكونات/ الصنف	المساحة المستغلة
III	نور	168264 تونس	شقة رقم 01، الطابق الأرضي، العمارة C، إقامة "نور 1"، سيدي داود، المرسي	في عمارة سكنية راقية بسيدي داود، تفتح على الطريق السريعة عدد 9 تونس المرسي، قبالة المركز التجاري "Millenium" وبالقرب من المركب التجاري "Carrefour" وتتمتع بمدخل ثانوي مستقل من خلال الحديقة	شقة S+4 + حديقة تمسح حوالي 57 م ²	151 م ² + حق استغلال لمأوى عدد 8 بالطابق تحت الأرضي
		168235 تونس			مخزن عدد 20 بالطابق تحت الأرضي	3 م ²

■ عقار بالمنطقة الصناعية بالمنستير:

القسط	الفيلا	الرّسم العقاري	الموقع/العنوان	الوصف/المكونات	مساحة العقار	المساحة المغطاة
IV	المخزن 343	غير مسجل	المنطقة الصناعية طريق خنيس بالمنستير بالقرب من معرض المنستير الدولي	بناية تتكون من طابق أرضي (حوالي 185 م ²) وطابق MEZZANINE (حوالي 30 م ²) وطابق أول (حوالي 195 م ²)	حوالي 200 م ²	حوالي 410 م ²

■ عدد (01) أرض كائنة بحمام سوسة:

القسط	الأرض	الرّسم العقاري	الموقع/الوصف	مساحة العقار	الصبغة
V	واد الخراب	93017 سوسة	أرض مشجرة ومسيجة بهنشير الفقاعية حمام سوسة على بعد 5 دقائق من الطريق السريعة ومن المنطقة السياحية بشط مريم مع مسكن (حوالي 50 م ²)	7 136 م ²	فلاحية

يمكن الإطلاع على الأمثلة الموقعية للعقار على الرابط www.gammarth-immobiliere.tn أو مباشرة بالمقر الاجتماعي لشركة "عقارية قمرت" أو بمكتبها بمدينة سوسة.

يتمّ التفويت في العقارات موضوع طلب العروض خالية من الرّهون أو التحمّلات.

وتخضع إجراءات التفويت الجارية للأحكام والبنود الواردة بكراس الشّروط التّمودجي وبنص إعلان طلب العروض.

يتعلّق البيع بالعقارات والبناءات والمنقولات والتجهيزات على الحالة التي هي عليها كما تقع معاينتها من قبل المشاركين ومستشارهم وتحت مسؤوليتهم.

ويدعى المهتمّون بطلب العروض إلى ربط الصلة بالجهات الإدارية المحليّة والمصالح الفنيّة المختصة، عند الاقتضاء وقبل المشاركة، إلى مزيد التّثبت من صبغة الممتلكات موضوع التّفويت ومن وضعيتها القانونيّة والفنيّة.

يمكن لكل شخص طبيعي أو معنوي يرغب في المشاركة في قسط أو أكثر من طلب العروض الحالي زيارة ومعاينة العقارات الموضوع للبيع.

وتجرى الزيارات بمواعيد مسبقة طيلة الفترة الممتدة من 29 أفريل إلى 17 جوان 2019. ويتمّ تحديد الموعد عن طريق طلب يقدّم إلى

"عقارية قمرت" طبقا للشروط المحددة بكراس الشروط وبعد سحبا مقابل خلاص مبلغ غير قابل للاسترجاع قدره مائة دينار (100د) نقداً أو بواسطة صك يسلم إلى القسم المالي للشركة أو بفرعها الكائن قبالة مفترق سهلول سوسة خلال التوقيت الإداري. ترسل العروض في ظروف مغلقة ومختومة عن طريق البريد مضمون الوصول أو البريد السريع أو تودع مباشرة مقابل وصل في الاستلام لدى مكتب الضبط لشركة عقارية قمرت. ويحمل الظرف الخارجي وجوبا التنصيصات التالية:

المرسل إليه: شركة "عقارية قمرت"

العنوان: نهج بحيرة أناسي – ممر بحيرة الملاوي عمارة الكرامة القابضة ضفاف البحيرة 1053 تونس

الموضوع: المشاركة في طلب العروض عدد 11 لسنة 2019

" لا يفتح من قبل مصالح مكتب الضبط "

يتكوّن ملف العرض المضمّن بالظرف الخارجي من جميع الوثائق الإدارية والمالية المرتبة من "أ" إلى "ح" والمنصوص عليها بالفصل 8 المتعلق بمحتوى العروض بما في ذلك ضمان المشاركة طبقا لمقتضيات كراسات الشروط والمحدّد جزافيا بمبلغ عشرون ألف دينار (20.000 د) بالنسبة للقسط I وعشرة آلاف دينار (10.000 د) بالنسبة لكل قسط من القسطين II و III وسبعة آلاف دينار (7.000 د) بالنسبة لكل قسط من القسطين IV و V.

حدّد آخر أجل لقبول العروض ليوم الثلاثاء 18 جوان 2019 على الساعة الثالثة بعد الزوال (15س00). ويعتمد ختم مكتب الضبط لشركة عقارية قمرت كمرجع وحيد لاثبات تاريخ وصول العروض. وتنعقد جلسة فتح العروض العلنية في نفس اليوم على الساعة الثالثة والنصف بعد الزوال (15س30) بالمقر الاجتماعي للشركة بحضور عدل تنفيذ والعارضين أو من يمثلهم (مصحوبين بإثبات هوية وبتوكيل).

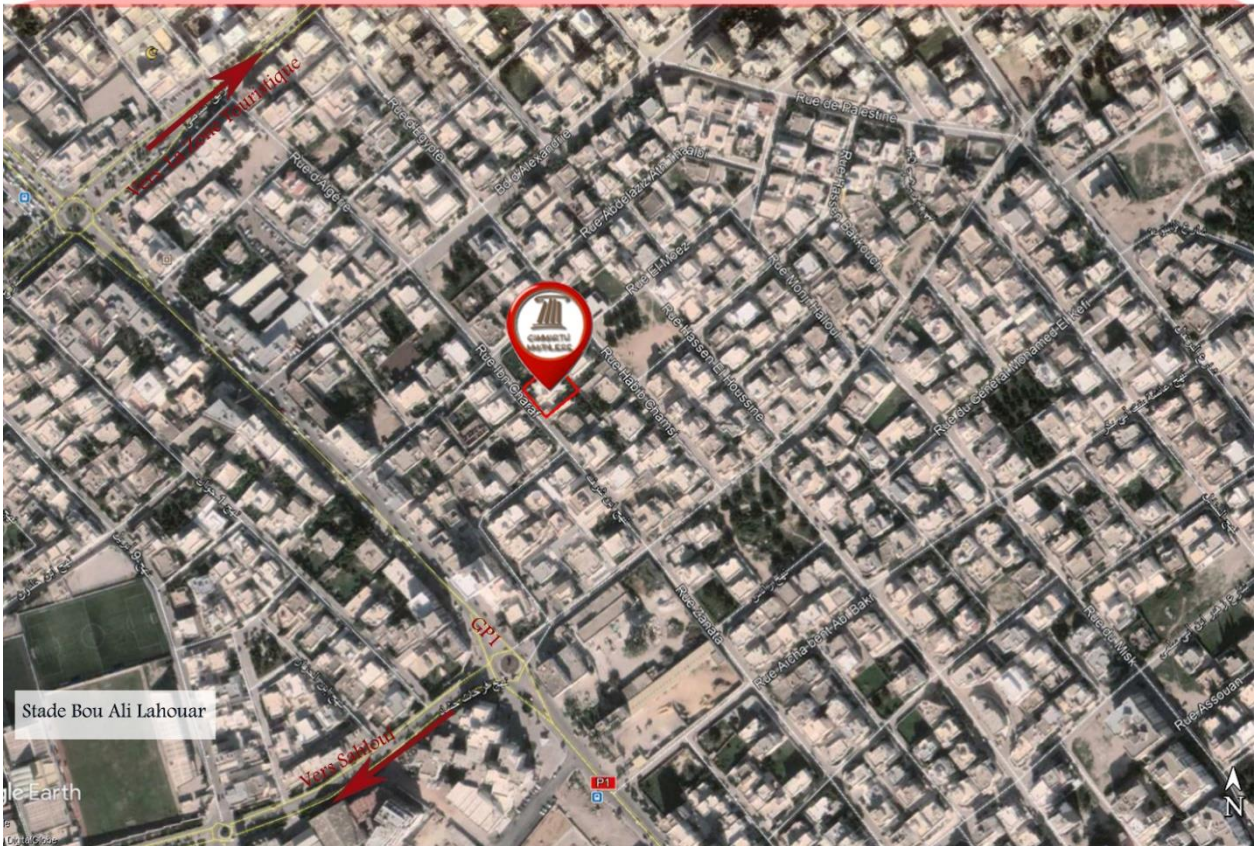
ويبقى المشاركون ملزمين بعروضهم لمدة مائة وثمانون (180) يوما بداية من اليوم الموالي للتاريخ الأقصى المحدد لقبول العروض.

لمزيد الإرشادات يرجى الإتصال بالمصلحة التجارية للشركة أو بفرعها الجهوي الكائن قبالة مفترق سهلول سوسة على الأرقام

(+216.98.910.000 +216.73.369.037 +216.71.960.100). ع.ق

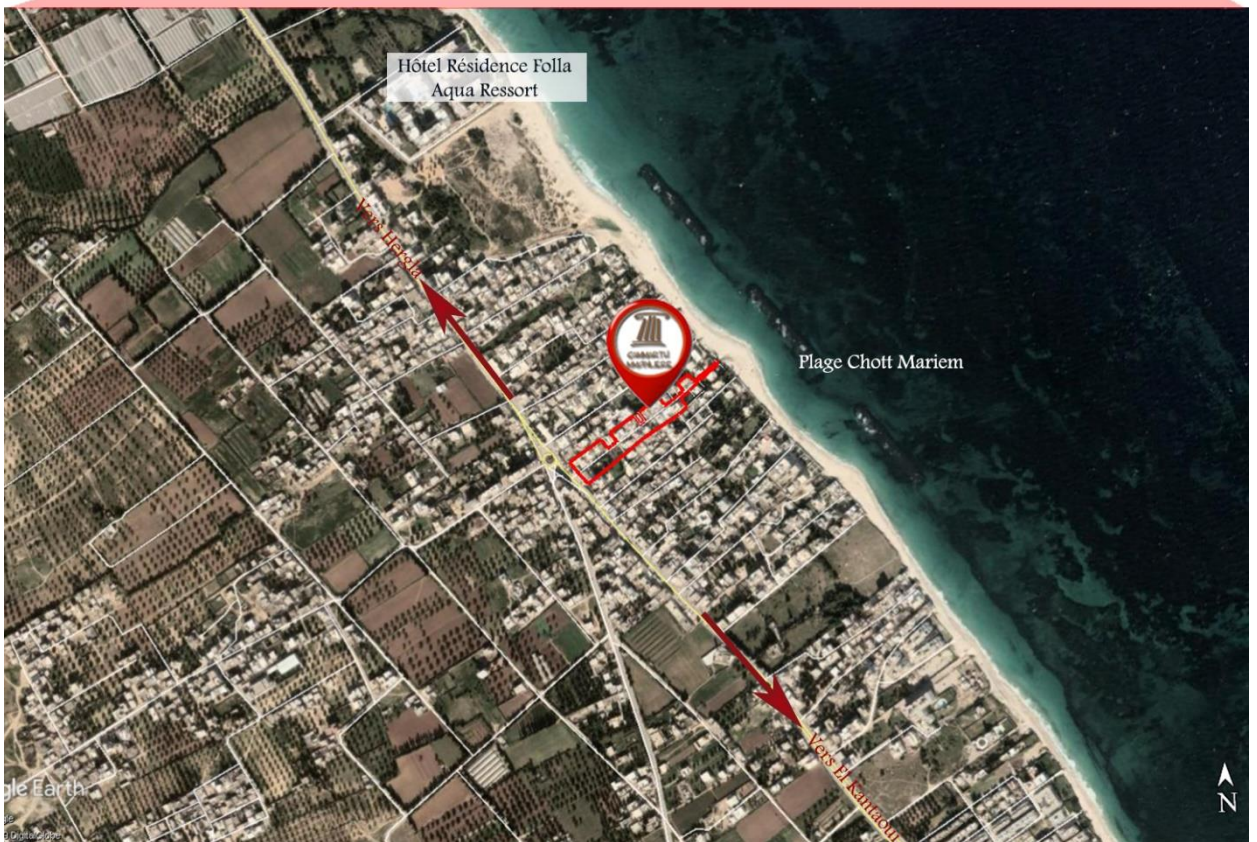
مثال موقعي للفيزياء " الماء " الكائنة بحمام سوسة - سوسة

35°51'26.17"N, 10°36'9.40"E



مثال موقعي للعقار " مريم " الكائن بشط مريم - سوسة

35°56'18.77"N, 10°33'26.05"E



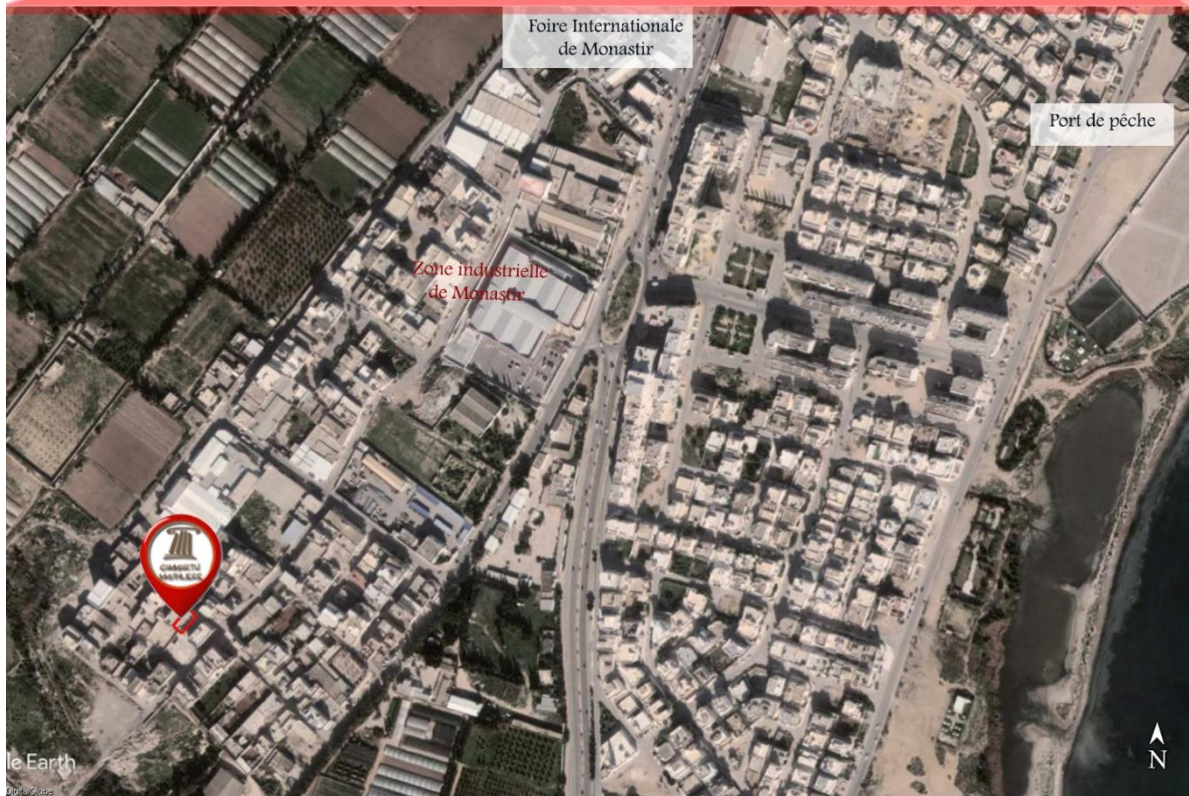
مثال موقعي للشقة " نور " الكائنة بسيدي داود - المرسي

36°52'3.12"N, 10°18'33.69"E



مثال موقعي للعقار " المخزن 343 " الكائنة بالمنطقة الصناعية - المنستير

35°45'9.96"N, 10°49'13.80"E



مثال موقعي لقطعة الأرض " واد الخروبج " الكائنة بحمام سوسة - سوسة

35°57'30.83"N, 10°30'44.93"E

