

## إعلان بيع

### طلب عروض عدد 22 لسنة 2018

تعتزم شركة "عقارية قمرة"، شركة على ملك الدولة خاضعة لأحكام القانون التونسي، وبتفويض من الدولة وشركة صقلية العقارية الإعلان عن طلب عروض للتفويت رضائيا:

✓ لحساب الدولة في عدد 07 عقارات (أقساط مستقلة) وذلك على النحو التالي:

■ عدد (01) فيلا كائنة بالمرازقة الحمامات:

المساحة المغطاة	مساحة العقار	الوصف/ المكونات	الموقع/ العنوان	الرسم العقاري	الفيلا	القسط
حوالي 555 م <sup>2</sup>	1 090 م <sup>2</sup> على الشيع	فيلا R+1 مع حديقة (حوالي 757 م <sup>2</sup> )، ومسبح (حوالي 49 م <sup>2</sup> )	على مفترق نهج العمبرونهج المرجان، المنطقة السياحية المرازقة وعلى بعد دقائق من الشاطئ	595469 نابل	القمر XI	I

■ عدد (06) أراضي كائنة ببزرت وبسوسة وبطبرقة:

الصبغة	المساحة موضوع التفويت	المساحة الجمالية	الموقع	الرسم العقاري / القطع	إسم الرسم	القسط
فلاحيّة بالقرب من نسيح عمراني سكني	5 060 م <sup>2</sup>	5 318 م <sup>2</sup> (5 318 جزء)	على علو 115 متر، تطل على شاطئ عين المستير - رفراف	40863 بزرت	الفردوس	II
	3 191 م <sup>2</sup> (على الشيع 3 191 جزء)			9659 بزرت		
فلاحيّة	5 142 م <sup>2</sup>		هرقلة، مجاورة لمطار النفيضة الحمامات الدولي وعلى بعد دقائق من شاطئ هرقلة	97833 سوسة القطع 417 - 455 - 476	النفيضة 1	III
الصبغة المبرمجة سكني فردي منفرد UAc1 نسبة إشغال الأرض (0.25) ضارب البناء (0.75) الارتفاع 12 متر (R+2)	2 725 م <sup>2</sup>		على شاطئ هرقلة مجاور لمنطقة سكنية راقية، بالقرب من ميناء الصيد البحري وعلى بعد 15 دقيقة من مطار النفيضة الحمامات الدولي	5639 سوسة	جودة	IV

منطقة سكن جماعي R+4	100 م <sup>2</sup> على الشياح	8 076 م <sup>2</sup>	شط مريم بالقرب من المنطقة السياحية القنطاوي وعلى بعد دقائق من الشاطئ	17517 سوسة	طنطانة	V
سكني فردي منعزل نسبة إشغال الأرض COS (0,30) ضارب البناء CUF (0,5) الارتفاع R+1 / 9 m	635 م <sup>2</sup>	626 م <sup>2</sup>	تقسيم جاكين 2، منطقة الرمال، طبقة حدو نزل الميموزا وعلى بعد دقائق من Les Aiguilles de Tabarka ومن الشاطئ	19080 جندوبة القطعة 20	جاكين 20	VI
				19079 جندوبة القطعة 17	جاكين 17	VII

✓ لحساب شركة صقلية العقارية (قسط وحيد):

■ أرض بغار الملح-بنزرت:

الصبغة	المساحة	الموقع/ الوصف	إسم الرّسم / القطع	الرّسم العقاري	القسط
فلاحيّة بالقرب من نسيج عمراني وسكني	2 194 م <sup>2</sup>	عدد 03 قطع أرض على حافة الطريق الرئيسية شارع الحبيب بورقيبة المؤدية من غار الملح إلى شاطئ	نرجس القطعة: 1015	45691 بنزرت	صقلية
	5122 م <sup>2</sup>	سيدي علي المكي ببنزرت مقام عليها بناية (حوالي 395 م <sup>2</sup> ) وتطل على الميناء القديم لغار الملح	ياسمين القطع: 1012 - 1014	45692 بنزرت	

يمكن الإطلاع على الأمثلة الموقعية للعقار على الرابط [www.gammarth-immobiliere.tn](http://www.gammarth-immobiliere.tn) أو مباشرة بالمقر الاجتماعي لشركة "عقارية قمرت" أو بمكتبها بمدينة سوسة.

يتمّ التفويت في الرّسوم العقارية موضوع طلب العروض خالية من الرّهون أو التّحملات وترجع ملكيتها الى الدولة والى شركة "صقلية العقارية"، شركة مصادرة على ملك الدولة التونسية.

وتخضع إجراءات التفويت الجارية للأحكام والبنود الواردة بكراس الشّروط التّمودجي وبنص إعلان طلب العروض.

ويتعلّق البيع بالممتلكات على الحالة التي هي عليها كما تقع معاينتها من قبل المشاركين ومستشاريهم وتحت مسؤوليتهم.

ويدعى المهتمون بطلب العروض إلى ربط الصلة بالجهات الإدارية المحليّة والمصالح الفنيّة المختصة، عند الإقتضاء وقبل المشاركة، إلى مزيد التّثبت من صبغة الممتلكات موضوع التّفويت ومن وضعيتها القانونيّة والفنيّة.

يمكن لكل شخص طبيعي أو معنوي يرغب في المشاركة في طلب العروض الحالي زيارة ومعاينة الأقساط الموضوعة للبيع. وتجري الزيارات

بمواعيد مسبقة طيلة الفترة الممتدة من 23 أفريل إلى 30 ماي 2018. ويتمّ تحديد العهد عن طريق طلب يقدّم إلى "عقارية قمرت"

طبقا للشروط المحددة بكراس الشروط وبعد سحها مقابل خلاص مبلغ غير قابل للاسترجاع قدره مائة دينار (100 د) نقدا أو بواسطة صك يسلم إلى القسم المالي للشركة أو بفرعها الكائن قبالة مفترق سهلول سوسة خلال التوقيت الإداري.

يمكن المشاركة حسب الاختيار في قسط أو أكثر وترسل العروض في ظروف مغلقة ومختومة عن طريق البريد مضمون الوصول أو البريد السريع أو تودع مباشرة مقابل وصل في الاستلام لدى مكتب الضبط لشركة عقارية قمرت. ويحمل الظرف الخارجي وجوبا التنصيصات التالية:

المرسل إليه: شركة "عقارية قمرت"

العنوان: نهج بحيرة أناسي - ممر بحيرة الملاوي عمارة الكرامة القابضة ضفاف البحيرة 1053 تونس

الموضوع: المشاركة في طلب العروض عدد 22 لسنة 2018

## " لا يفتح من قبل مصالح مكتب الضبط "

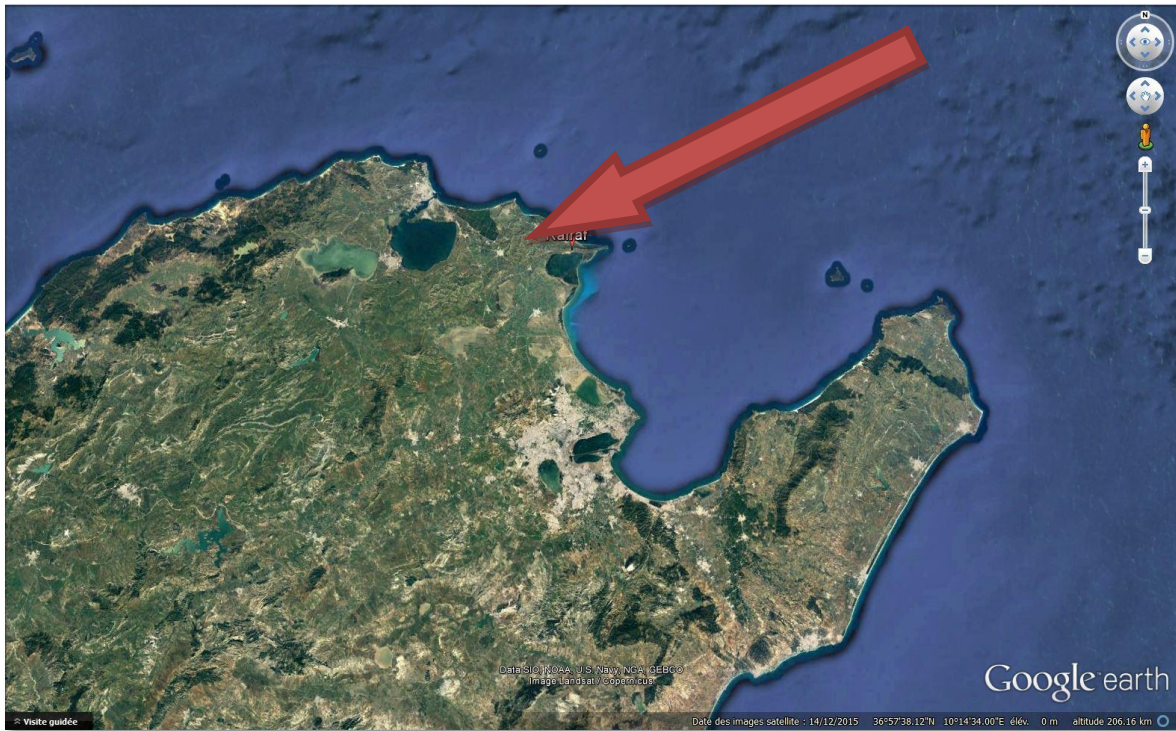
يتكوّن ملف العرض المضمّن بالظرف الخارجي من جميع الوثائق الإدارية والمالية المرتّبة من " أ " إلى " ح " والمنصوص عليها بالفصل 8 المتعلق بمحتوى العروض بما في ذلك ضمان المشاركة طبقا لمقتضيات كراس الشروط والمحدد جزافيا بمبلغ عشرون ألف دينار ( 20.000 د ) بالنسبة للقسط ا وعشرة آلاف دينار (10.000 د) بالنسبة للأقساط II و III و IV والقسط "صقلية" وسبعة آلاف دينار (7.000 د) بالنسبة للأقساط من V إلى VII.

حدّد آخر أجل لقبول العروض ل يوم الخميس 31 ماي 2018 على الساعة العاشرة صباحا (10س00). ويعتمد ختم مكتب الضبط لشركة عقارية قمرت كمرجع وحيد لاثبات تاريخ وصول العروض. وتنعقد جلسة فتح العروض العلنية في نفس اليوم على الساعة العاشرة والنصف صباحا (10س30) بالمقر الاجتماعي للشركة بحضور عدل تنفيذ والعارضين أو من يمثلهم (مصحوبين بإثبات هوية وبتوكيل). ويبقى المشاركون ملزمين بعروضهم مائة وثمانون (180) يوما بداية من اليوم الموالي للتاريخ الأقصى المحدد لقبول العروض. لمزيد الإرشادات يرجى الإتصال بالمصلحة التجارية للشركة أو بفرعها الجهوي الكائن قبالة مفترق سهلول سوسة على الأرقام : (+216 98 910 000 أو +216 73 369 037 أو +216 71 960 100). ع.ق

مثال موقعي لفيلا القمر الكائنة المرازقة -نابل  
36°24'59.78"N, 10°39'11.37"E



مثال موقعي لأرض الفردوس الكائنة برفراف-بنزرت  
37°11'53.84"N - 10°11'23.03"E



مثال موقعي لأرض النفيضة الكائنة بهرقلة -سوسة  
36° 1'47.23"N - 10°26'47.41"E



مثال موقعي لأرض جودة الكائنة بشاطئ هرقله - سوسة  
36° 2'5.68"N - 10°29'39.89"E



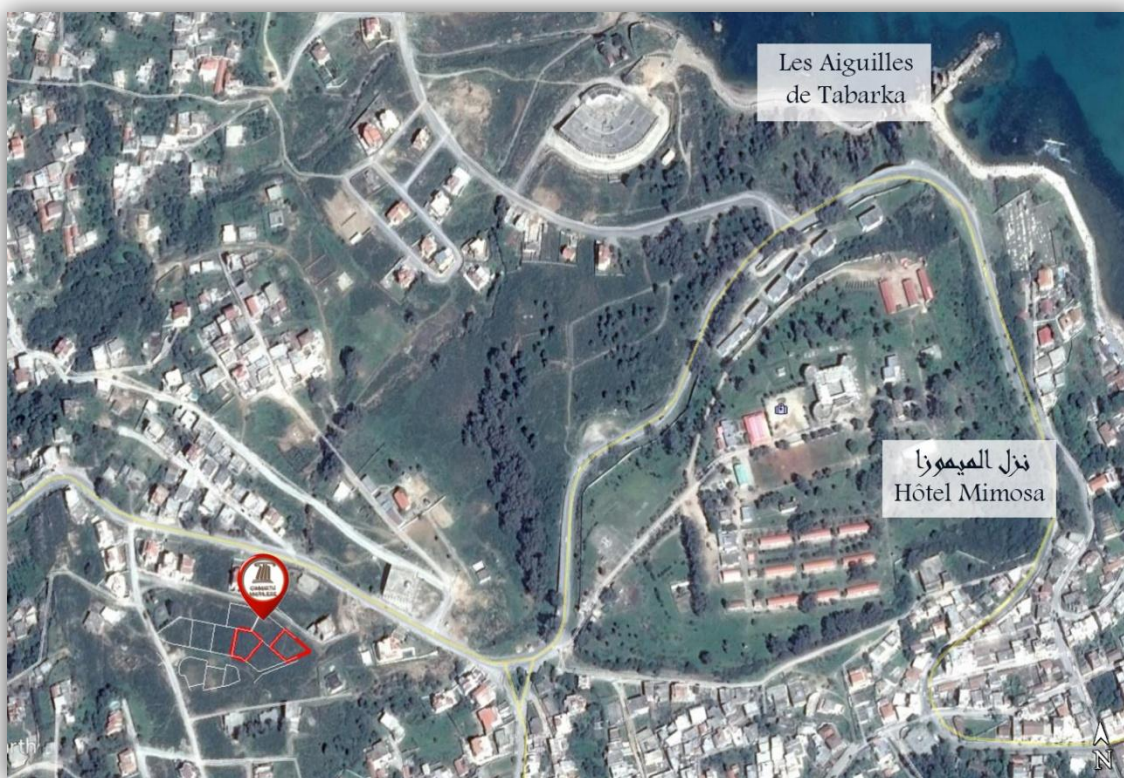
مثال موقعي لأرض طنطانة بشط مريم - سوسة  
35°55'1.85"N - 10°34'30.62"E



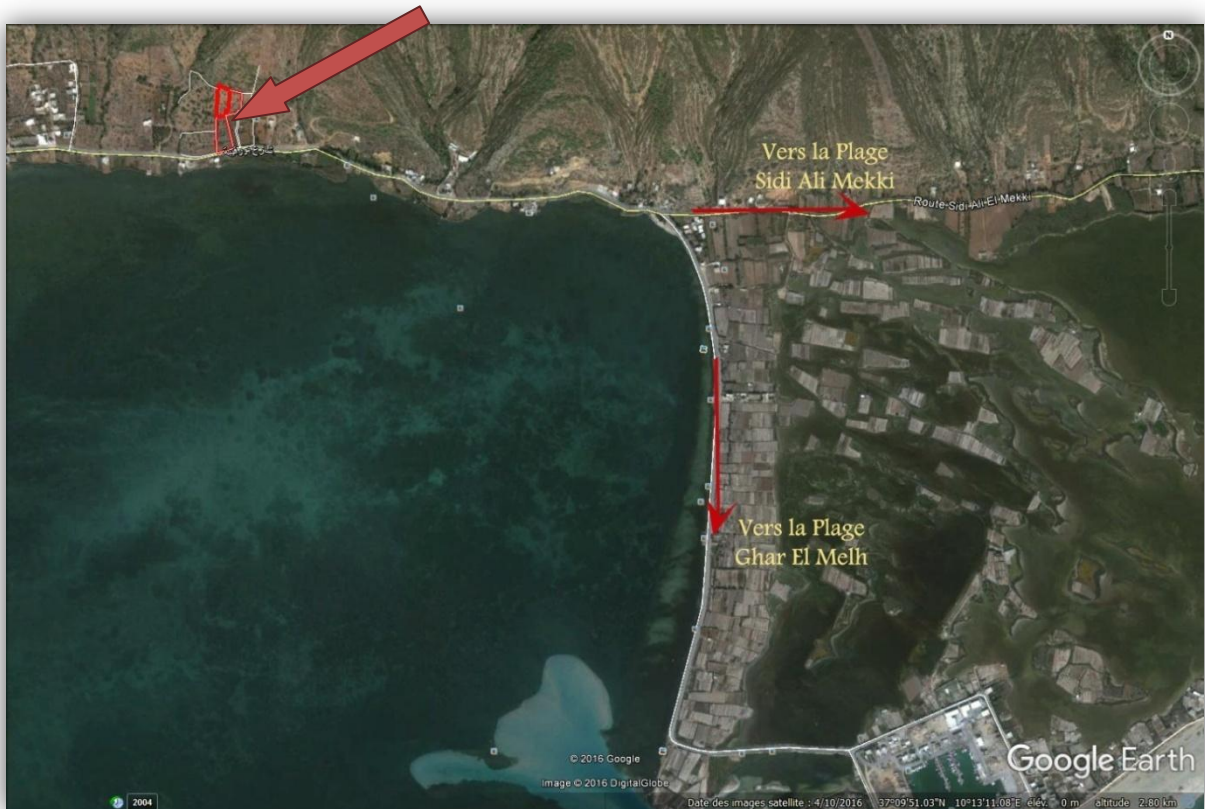
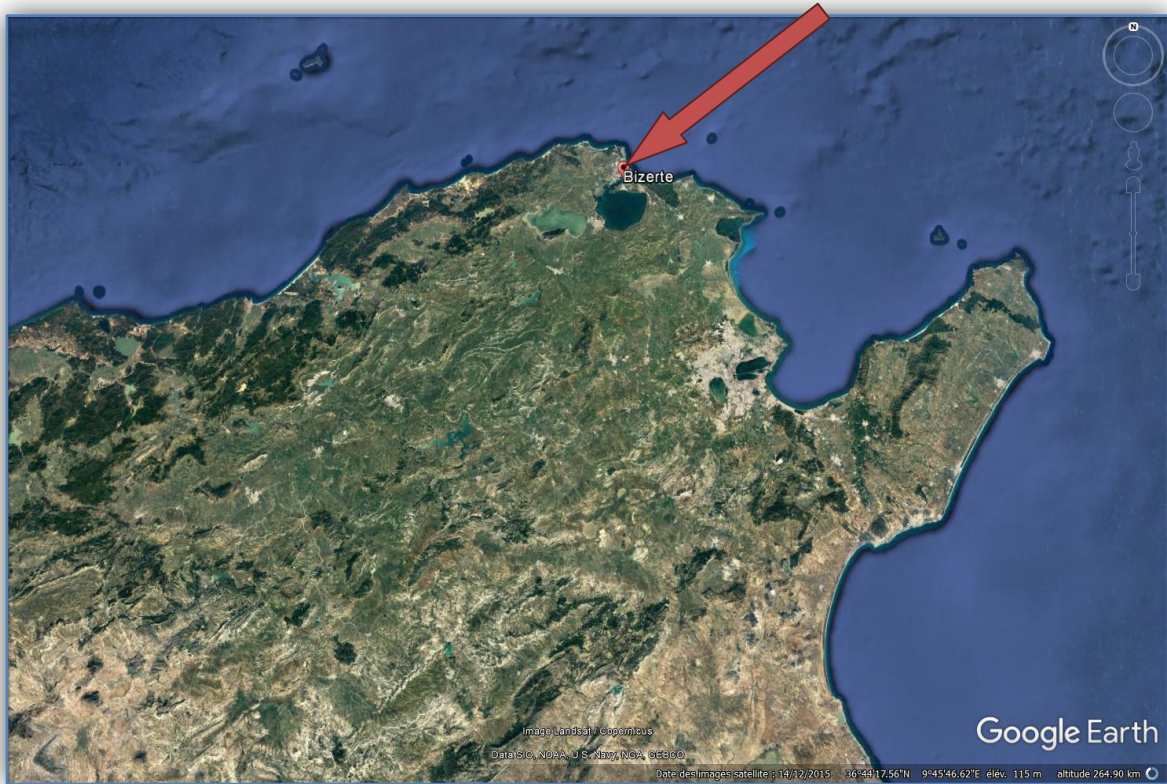


مثال موقعي لمقسمان جاكين 20 و جاكين 17 بطبرقة

36°57'19.66"N, 8°44'44.21"E



مثال موقعي قطعنا أرض صقلية غار الملح - بنزرت  
37°10'17.79"N -10°12'29.93"E



*A titre indicatif selon Photos et droits Google fournis au public.*