

## Avis de Vente au plus offrant A.O.I N° 04 /2018

La société Gammarth Immobilière (G.I), Société de droit tunisien propriété de l'Etat et mandatée par ce dernier se propose de lancer un appel d'offres international de Cession à l'amiable pour le compte de l'Etat tunisien d'un bien immobilier sis à El Kantaoui - Sousse.

### Palais meublé « La Baie des Angés » sis à El Kantaoui - Sousse



Les plans de situation sont disponibles sur le site [www.gammarth-immobiliere.tn](http://www.gammarth-immobiliere.tn), ou directement chez Gammarth Immobilière.

- **Titre Foncier : 100538 Sousse**
- **Emplacement :**
  - El Kantaoui " La Baie des Angés" mitoyen avec le terrain de Golf El Kantaoui Sousse ([www.portelkantaoui.com.tn](http://www.portelkantaoui.com.tn))
  - Perché sur le haut de la falaise d'El Kantaoui à 60 m d'altitude dominant directement le port de Plaisance El Kantaoui.
  - À 30 minutes des deux Aéroports Internationaux « Enfidha-Hammamet » et « Habib Bourguiba - Monastir ».
- **Superficie du terrain: 13 844 m<sup>2</sup>.**
- **Superficie couverte: 3 487 m<sup>2</sup>**
- **Superficie du jardin aménagé : 12 271 m<sup>2</sup>**
- **Clôture extérieure : 527 ml / Hauteur 2,50 m**
- **Accès au Palais :** Entrée Principale depuis le lotissement "La Baie des Angés".
- Le confort, la richesse de choix du revêtement et des équipements les plus modernes qui ont été associés/combinés avec les éléments de décoration typiquement Tunisienne (des arcades, des pergolas, des colonnes, des balustrades ...).
- L'implantation du Palais, son aménagement paysager et la répartition des ouvertures lui offrent des vues panoramiques dans toutes les directions: sur la plage, le terrain du golf, la zone touristique de Sousse et le port de plaisance El Kantaoui.
- **Nombre de Niveaux : 03**
  - Le Rez-de-chaussée : **1 256 m<sup>2</sup>**
  - Le 1er étage : **859 m<sup>2</sup>**
  - Le Sous-sol : **824 m<sup>2</sup>**
  - Les locaux en annexes : **548 m<sup>2</sup>**

- **Nombre des pièces : 59**
- **Deux Piscines chauffées découvertes (239 m<sup>2</sup>)** au jardin bénéficiant d'une vue panoramique sur la plage d'El kantaoui dont une en cascade et avec débordement.

Le Palais objet de la cession relève de la propriété privée de l'Etat tunisien et il est libre de tous droits ou hypothèques. La propriété a été acquise par l'Etat aux termes des décisions de confiscation et en application du Décret-loi n° 2011-13.

La vente porte sur les biens immobiliers, meubles et équipements dans l'état où ils se trouvent, à constater sur place par le soumissionnaire et ses conseillers techniques et juridiques sous sa propre responsabilité.

Les personnes intéressées par l'acquisition des biens objets de la cession sont invitées à s'assurer, le cas échéant, de leur vocation et de leurs situations auprès des autorités locales et des services techniques compétents avant de participer à la présente procédure de cession.

**Le Palais sera vendu meublé.** La liste exhaustive des biens mobiliers et équipements est joints au présent cahier des charges.

Gammarth Immobilière et l'Etat garantissent que la possession soit paisible contre les troubles de droit du fait des tiers - garantie incidente et appel en garantie.

Toute personne physique ou morale désirant prendre part au présent appel d'offres est autorisée à visiter le bien mis en vente. Les visites seront organisées sur rendez-vous durant la période allant du 15 Janvier au 05 Mars 2018 Les candidats devront en formuler la demande de visite auprès de Gammarth Immobilière selon les conditions fixées dans le cahier des charges (C.C) et après retrait de ce dernier, aux heures ouvrables, contre le paiement de la somme non remboursable de deux cent dinars (200 DT) en espèces ou par chèque au service financier de la société ou à son agence régionale sise en face du carrefour Sahloul-Sousse.

Les soumissionnaires feront parvenir leurs offres par voie postale, sous pli recommandé, par rapid-poste ou les déposer directement au bureau d'ordre de Gammarth Immobilière contre décharge. Les offres seront placées sous enveloppe extérieure fermée et scellée avec la mention :

**Destinataire : Société Gammarth Immobilière**

**Adresse : Rue du Lac d'Annecy - Passage du Lac Malawi Immeuble Al Karama Holding Les berges du lac 1053 Tunis - Tunisie**

**Objet : Participation à l'Appel d'Offres n°04 /2018**

**«A Ne Pas Ouvrir par le service du bureau d'ordre»**

Cette enveloppe extérieure comportera les pièces administratives et financières de A à F énumérées dans l'art. 8 « contenu des offres » dont le cautionnement de participation selon les conditions figurant au C.C et fixé forfaitairement à trois cent milles dinars (300 000 DT) pour les résidents et à cent vingt mille dollars (120 000 \$) ou cent milles euros (100 000 €) pour les non-résidents.

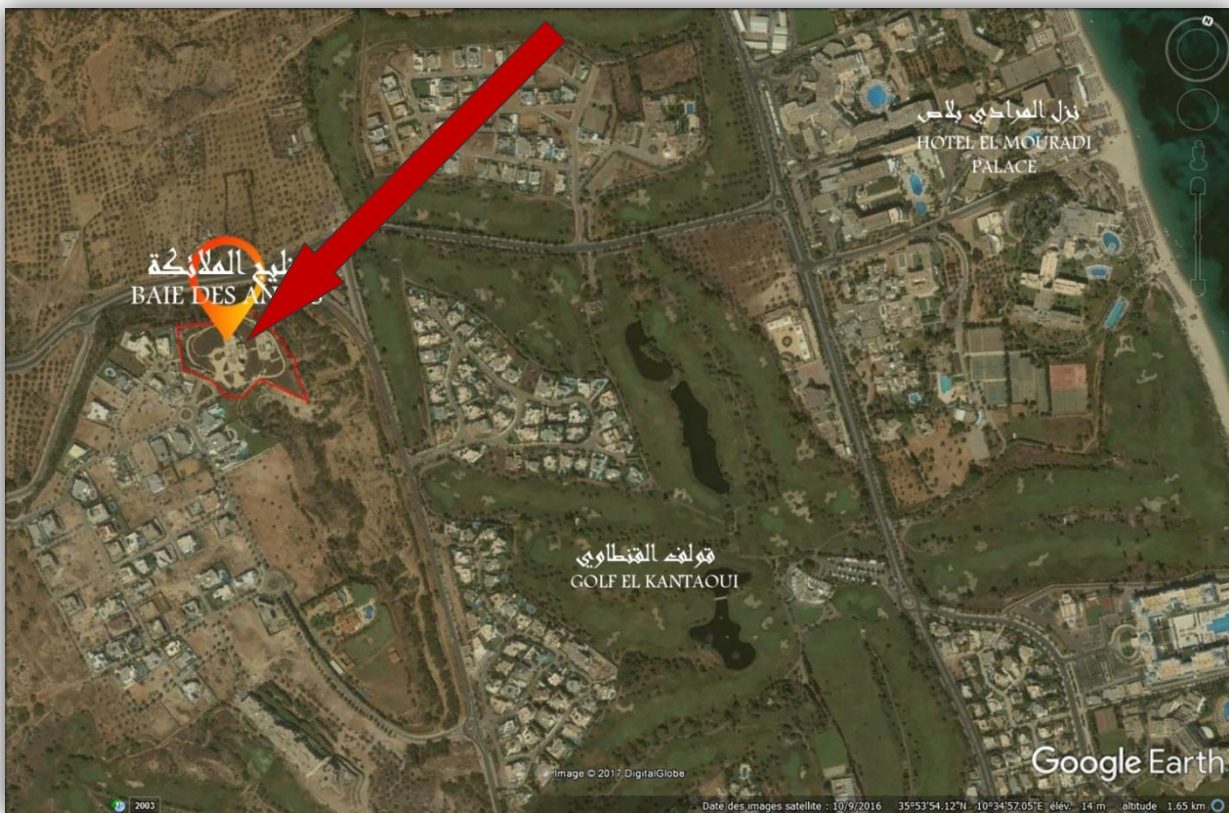
La date limite de remise des offres est fixée au **Mardi 06 Mars 2018 à 15H00**, le cachet du bureau d'ordre de G.I faisant foi. **La séance publique d'ouverture** des plis sera tenue le même jour à **15H30** au siège de la société en présence d'un huissier notaire, des soumissionnaires ou leurs représentants (munis d'une pièce d'identité et d'une procuration).

Les soumissionnaires demeurent liés par leurs soumissions pendant **cent quatre vingt (180) jours** à compter du jour suivant la date limite de réception des offres.

Pour plus d'informations veuillez contacter le service commercial de la société ou son agence régionale (+216.71.960.100, +216.73.369.037 ou +216.98.910.000). **GI**

# Implantation - Vue par Satellite

(35°53'50.00"N - 10°34'34.00"E)



A titre indicatif selon Photos et droits Google fournis au public.