

## Avis de Vente au plus offrant A.O. N°53/2018

La société **Gammarth Immobilière (G.I)**, Société de droit tunisien propriété de l'Etat et mandatée par ce dernier propose de lancer un appel d'offres de Cession à l'amiable de Douze (12) biens sis à Manouba , à Oued Lil, à Menzah VIII- Ariana , à Tabarka, à Raf Raf, à Hammam Sousse, à Hergla, à Kalaa Kbira et à Messadine- Sousse (en Lots séparés) et ce comme suit :

▪ **Cinq (05) terrains sis à Manouba, à Oued Ellil, à Tabarka et à Raf Raf:**

Lot	Terrain	Titre Foncier	Emplacement	Superf.	Vocation
I	<a href="#">Zina</a>	14445 Ariana (10 530 m <sup>2</sup> )	La Manouba dans Limitrophe à des résidences existantes et à proximité de la Faculté des Lettres, des Arts et des Humanités et du Technopole de La Manouba	3 515m <sup>2</sup> environ dans l'indivision	<b>Agricole dans une grande partie du titre foncier et Habitat (UAc1 ; UAa4) avec des voies projetées dans une partie</b>
II	<a href="#">El Faouez</a>	15612 Ariana	Chebbaou-Oued Ellil, à proximité d'un tissu urbain existant à 5 minutes de la route nationale P7 et du stade municipal d'Oued Ellil	20 000 m <sup>2</sup>	<b>Agricole</b>  A proximité d'un tissu urbain existant à usage d'habitation
III	<a href="#">Jacquine 20</a>	19080 Jandouba	Zone El rimel, Tabarka	635 m <sup>2</sup>	Vocation projetée <b>Habitat Individuel Isolé</b> C.O.S 0,30 C.U.F 0,5 Hauteur 9 Mètres (R+1)
IV	<a href="#">Jacquine 17</a>	19079 Jandouba	Lotissement Jacquin2, à proximité de l'hôtel Mimosa et à quelques minutes des Aiguilles de Tabarka et de la plage	626 m <sup>2</sup>	
V	<a href="#">Al Ferdaous</a>	40863 Bizerte	Perché tout en Hauteur de 115 m sur la plage de Aïn Mestir RAFRAF	5 060 m <sup>2</sup>	<b>Agricole</b>  à proximité d'un tissu urbain à usage d'habitation
		9659 Bizerte		3 191 m <sup>2</sup> Dans l'indivision d'une sup. totale de 5 318 m <sup>2</sup>	

▪ Un (01) Appartement sis à Menzah VIII -Ariana:

Lot	Appt.	Titre Foncier	Adresse/descriptif	Situation	Type	Sup. Couverte
VI	<a href="#">Yosr 3</a>	44266 Tunis	Appartement n° 3C (réaménagé et occupé en tant que bureau), au 3ème étage, Bloc B, résidence Galerie des Parcs Angle Avenue Mustapha Hjeij et Avenue Aberrahmen Khabtheni Menzah VIII - Ariana	Dans un immeuble résidentiel R+8 avec un RDC commercial à proximité du centre Culturel et sportif des jeunes, du centre commercial et de loisir d'El Menzah VI et de la cité Ennacer	S+2	112 m <sup>2</sup> environ

▪ Deux (02) villas et un (1) Duplex sis à Hammam Sousse :

Lot	Biens	Titre Foncier	Emplacement/Adresse	Descriptif	Sup.
VII	<a href="#">El Karam</a>	Non immatriculé	N° 36 Rue Setif, la Médina de Hammam Sousse, à 100m de la rue Charles De Gaulle et à quelque minutes de la route ceintureP1	Le bien est bâti sur un terrain non immatriculé composé d'une Villa R+2 partiel, de quatre (04) annexes, d'une cuisine et de deux (02) terrasses découvertes	458 m <sup>2</sup> environ
VIII	<a href="#">Emna</a>	Non immatriculé	N°04, rue Jamil Ibn El Moez, Hammam Sousse, à proximité du lycée secondaire de Hammam Sousse et à quelques minutes de la route ceinture P1	Le bien est bâti sur un terrain non immatriculé composé d'une Villa R+3 partiel d'une superficie couverte de 305 m <sup>2</sup> environ avec un garage ( 20 m <sup>2</sup> environ), des annexes ( 23 m <sup>2</sup> environ) et deux terrasses couvertes (26 m <sup>2</sup> et 41 m <sup>2</sup> environ)	270 m <sup>2</sup> environ
IX	<a href="#">El Ons</a>	Non immatriculé	N°3, Impasse Haffouz, Rue Sahloul, Hammam Sousse, à proximité du lycée secondaire de Hammam Sousse et à quelques minutes de la route ceinture P1.	Un duplex S+1	40 m <sup>2</sup> environ

▪ **Trois (03) terrains sis à Hergla, à Kalaa Kbira -Sousse et à Raf Raf:**

Lot	Nom du Bien	Titre Foncier	Emplacement	Superficie	Vocation
X	<a href="#">Enfidha 1</a>	97833 Sousse	Hergla, à proximité de l'aéroport international Enfidha -Hammamet et à quelques minutes de la plage de Hergla	5 142 m <sup>2</sup>	Agricole
XI	<a href="#">La rose</a>	75502 Sousse	El Kalâa El Kebira Sousse à 500 mètres de l'Autoroute A1 Tunis-Sousse et à proximité du centre touristique et de loisir " Madinet Ezzahra Parc"	4 942 m <sup>2</sup>	Agricole
XII	<a href="#">La Roche</a>	8367 Bizerte	Perché tout en Hauteur de 40m sur la plage de Aïn Mestir RAFRAF	1 515 m <sup>2</sup> dans l'indivision	Agricole à proximité d'un tissu urbain et d'habitation

Les plans de situation sont disponibles sur le site [www.gammarth-immobiliere.tn](http://www.gammarth-immobiliere.tn), ou directement au siège social de Gammarth Immobilière ou à son bureau à Sousse.

Les biens objets de la cession seront cédés **libres de tous droits ou hypothèques**.

La présente procédure de vente est régie par les conditions figurant au sein du dossier type et dans l'avis d'Appel d'Offres.

La vente porte sur les biens immobiliers, meubles et équipements dans l'état où ils se trouvent, à constater sur place par le soumissionnaire et ses conseillers techniques et juridiques sous sa propre responsabilité.

Les personnes intéressées par l'acquisition des biens immobiliers objet de la cession sont invitées à s'assurer, le cas échéant, de leurs vocations et de leurs situations auprès des autorités locales et des services techniques compétents avant de participer à la présente procédure de cession.

Toute personne physique ou morale désirant prendre part au présent appel d'offres est autorisée à visiter les biens mis en vente. Les visites seront organisées sur rendez-vous durant la période allant du **24 Décembre 2018 au 04 Février 2019**. Les candidats devront en formuler la demande de visite auprès de Gammarth Immobilière selon les conditions fixées dans le cahier des charges (C.C) et après retrait de ce dernier, aux heures ouvrables, contre le paiement de la somme non remboursable de cent dinars (100 DT) en espèces ou par chèque au service financier de la société ou à son agence régionale sise en face du carrefour Sahloul-Sousse.

Les soumissionnaires feront parvenir leurs offres par voie postale, sous pli recommandé, par rapid-poste ou les déposer directement au bureau d'ordre de Gammarth Immobilière contre décharge. Les offres seront placées sous enveloppe extérieure fermée et scellée avec la mention :

**Destinataire : Société Gammarth Immobilière**

**Adresse : Rue du Lac d'Annecy - Passage du Lac Malawi Immeuble Al Karama Holding Les berges du lac 1053 Tunis – Tunisie**

**Objet : Participation à l'Appel d'Offres N° 53/2018**

**«A Ne Pas Ouvrir par le service du bureau d'ordre»**

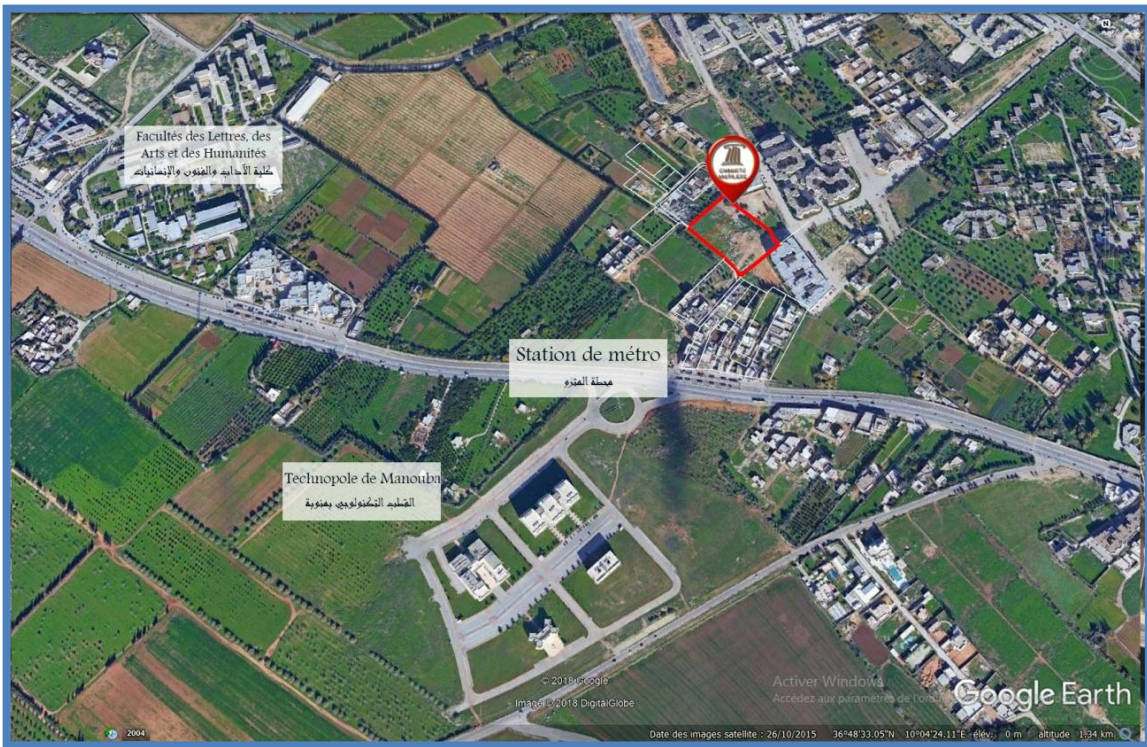
L'enveloppe extérieure comportera les pièces administratives et financières de A à F énumérées dans l'art. 8 « contenu des offres » dont le cautionnement de participation selon les conditions figurant au C.C est fixé forfaitairement à **Vingt mille dinars (20 000 DT) pour chacun des lots I et II, Dix mille dinars (10 000 DT) pour chacun des lots de III à VII et Cinq mille dinars (5 000 DT) pour chacun des lots de VIII à XII.**

La date limite de remise des offres est fixée au **Mardi 05 Février 2019 à 15H00**, le cachet du bureau d'ordre de G.I faisant foi. **La séance publique d'ouverture** des plis sera tenue le même jour à **15H30** au siège de la société en présence d'un huissier notaire, des soumissionnaires ou leurs représentants (munis d'une pièce d'identité et d'une procuration).

Les soumissionnaires demeurent liés par leurs soumissions pendant **cent quatre-vingt (180) jours** à compter du jour suivant la date limite de réception des offres.

Pour plus d'informations veuillez contacter le service commercial de la société ou son agence régionale (+216 71 960 100+216 73 369 037 +216 98 910 000) .GI

**Vue par satellite du terrain « Zina » sis à Manouba - Tunis**  
**36°48'40.72"N - 10° 4'34.59"E**



*A titre indicatif selon Photos et droits Google fournis au public.*

**Vue par satellite du Terrain « El Faouez » sis à Chebbaou-Oued Ellil  
36°51'4.85"N- 10° 2'19.55"E**

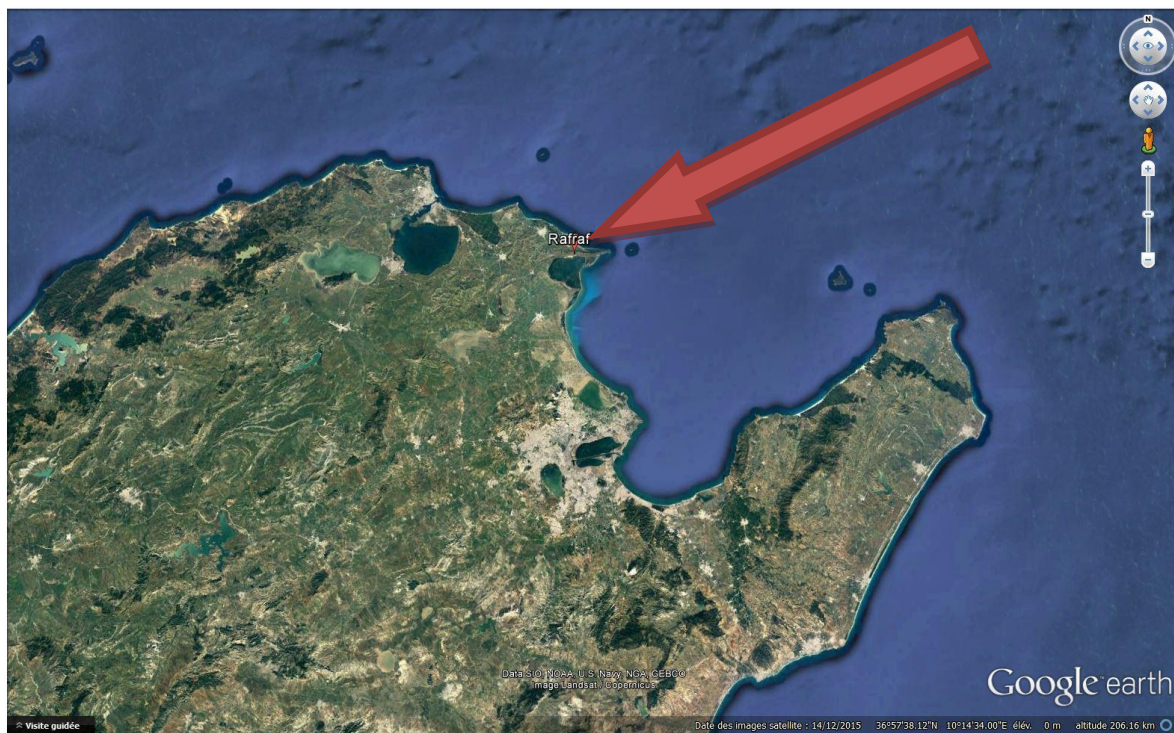


*A titre indicatif selon Photos et droits Google fournis au public.*

Vue par satellite des lots de terrains " Jacquin 20" et "Jacquin 17 " sis à Tabarka  
36°57'19.66"N, 8°44'44.21"E



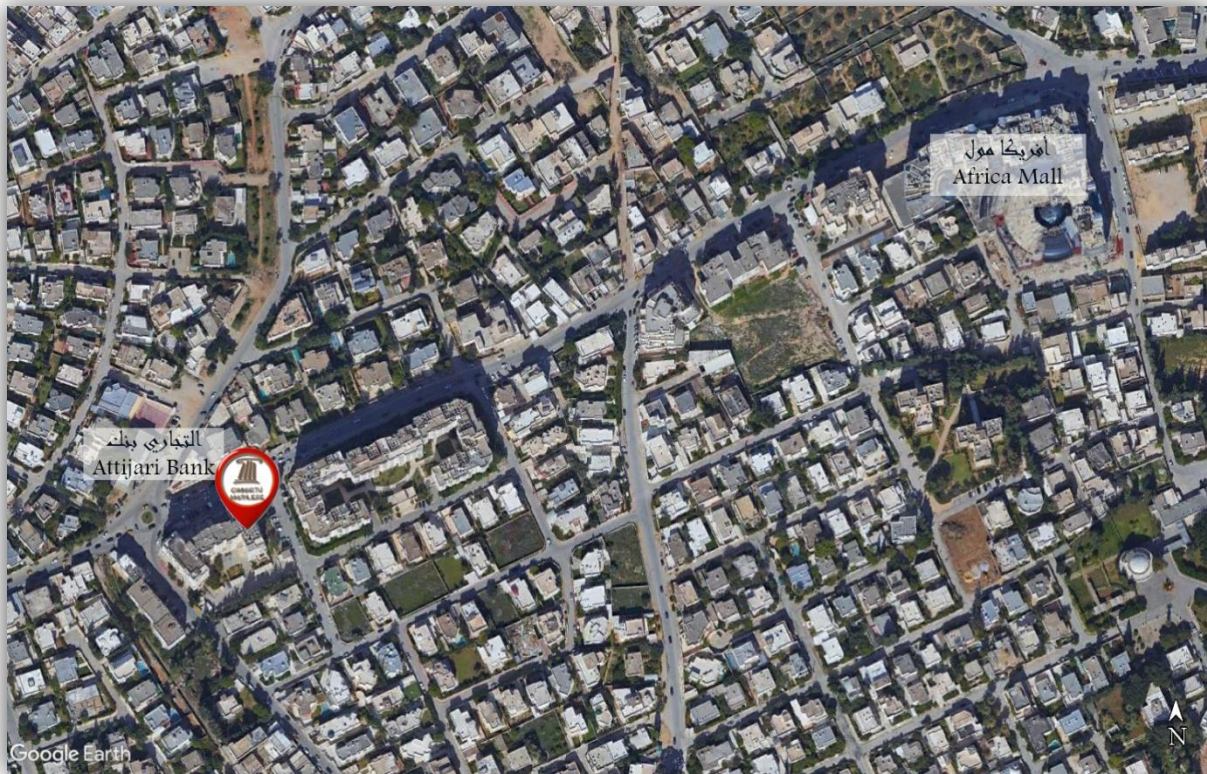
**Vue par satellite du Lot «El Ferdaous» sis à Rafraf -Bizerte**  
**37°11'53.84"N - 10°11'23.03"E**



*A titre indicatif selon Photos et droits Google fournis au public*

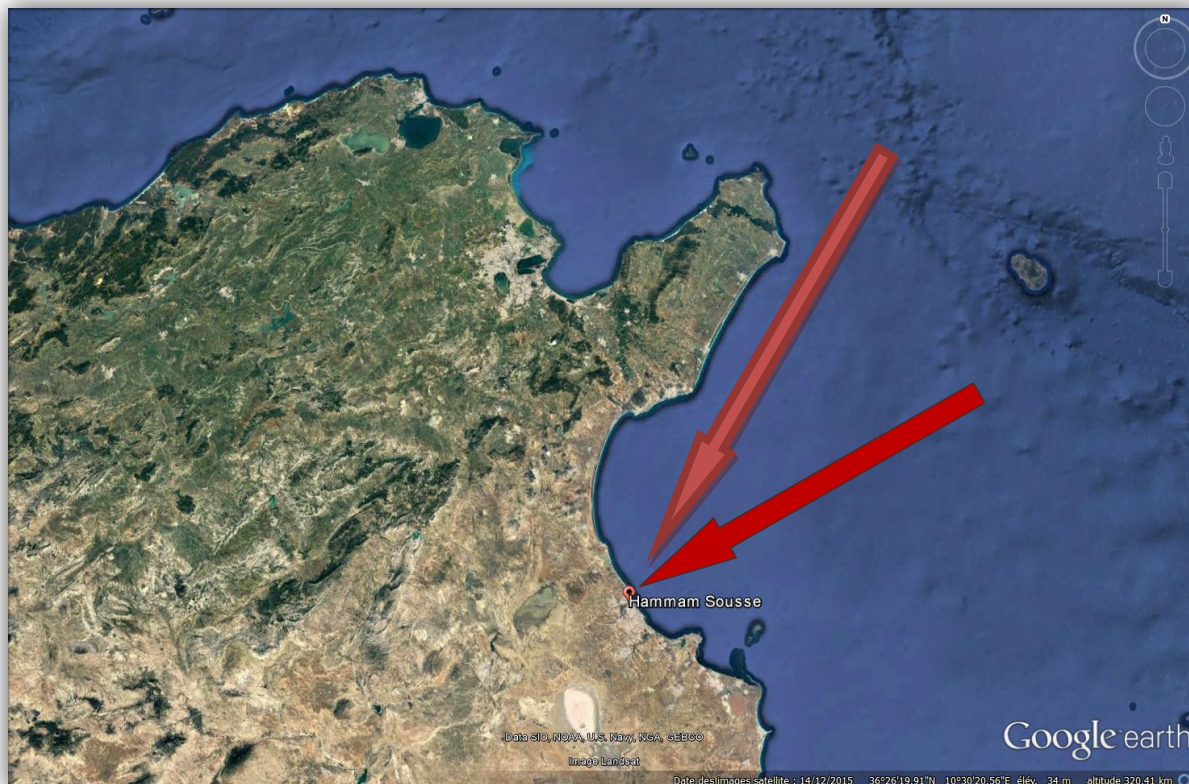


Vue par satellite appartement " Yosr 3" sis à Manzeh 8 - Ariana  
36°51'19.85"N- 10°10'42.80"E



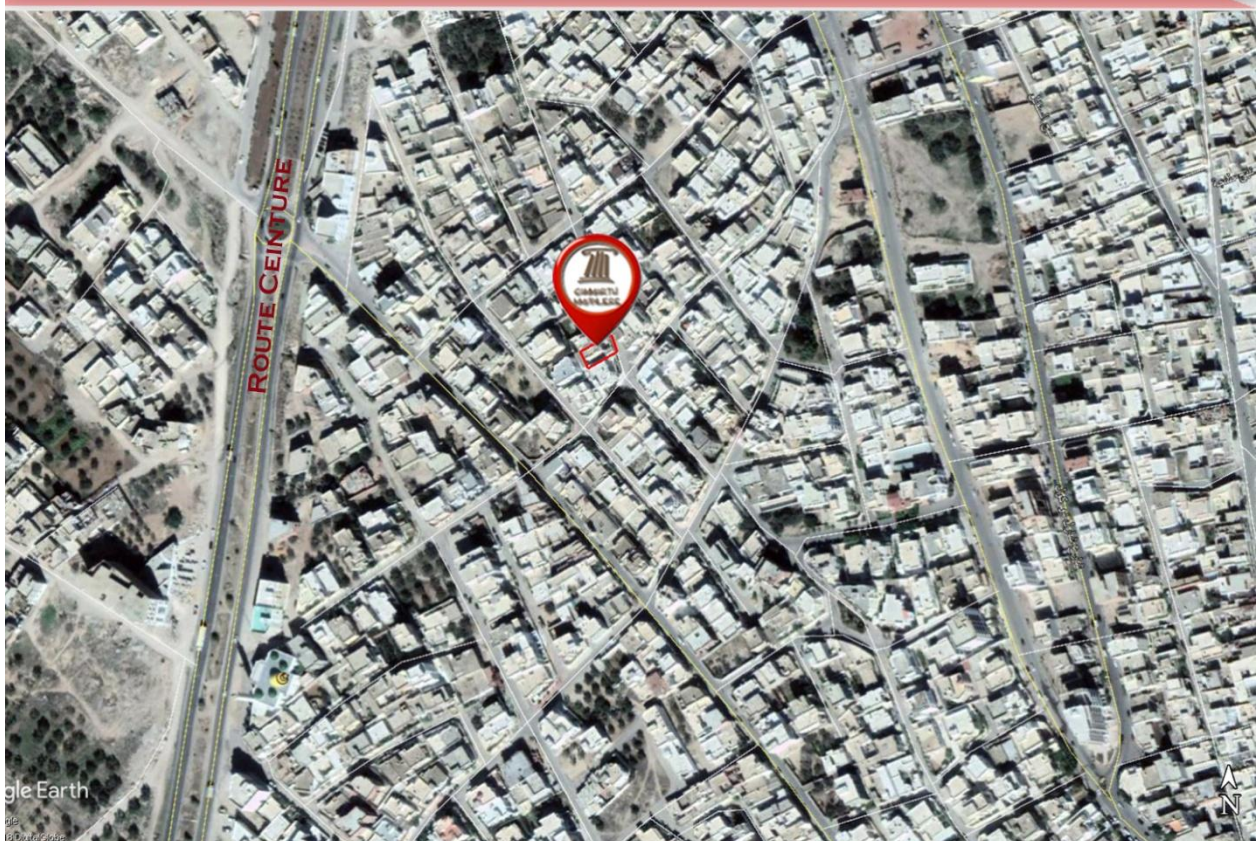
*A titre indicatif selon Photos et droits Google fournis au public*

**Vue par satellite de la Villa « Al Karam » sise à Hammam Sousse - Sousse**  
**35°51'15.18"N, 10°35'21.49"E**

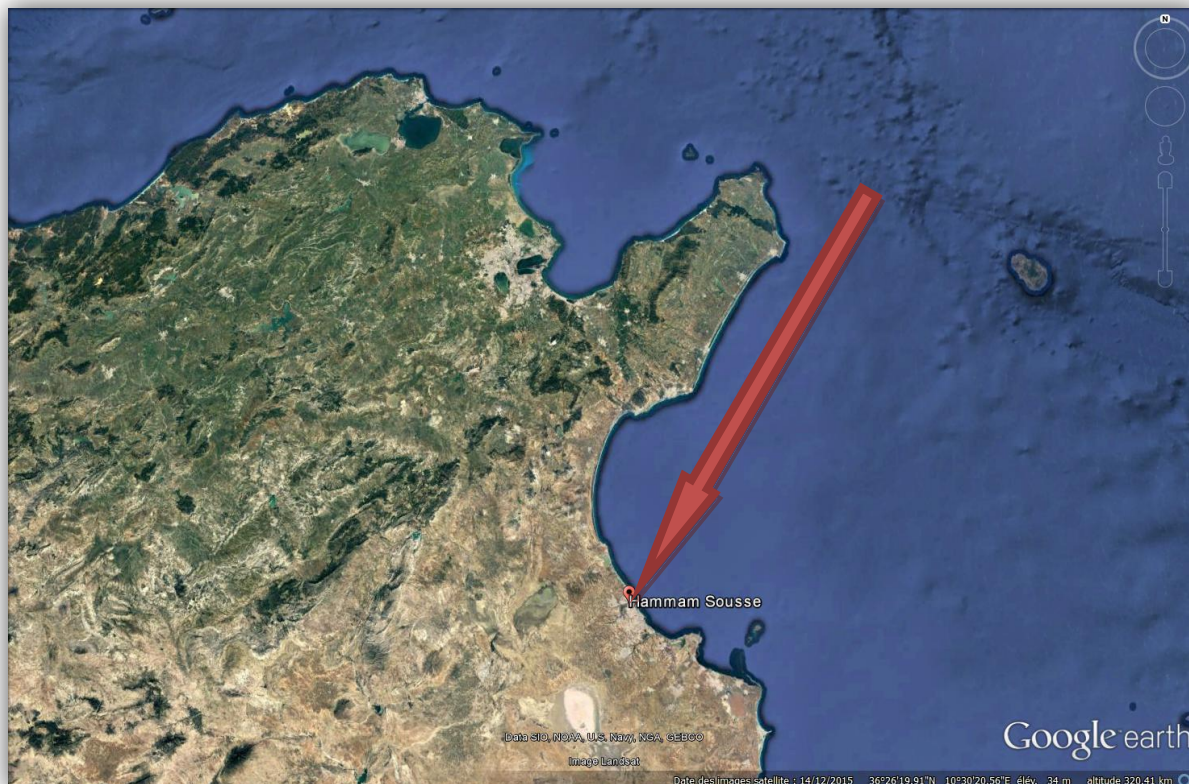


*A titre indicatif selon Photos et droits Google fournis au public.*

**Vue par satellite de la villa «Emna» sise à Hammam -Sousse**  
**35°51'7.94"N - 10°35'9.39"E**



**Vue par satellite de la Villa « El Ons » sise à Hammam Sousse-Sousse**  
**19.36'51°35 "N, 10°35'27.57"E**



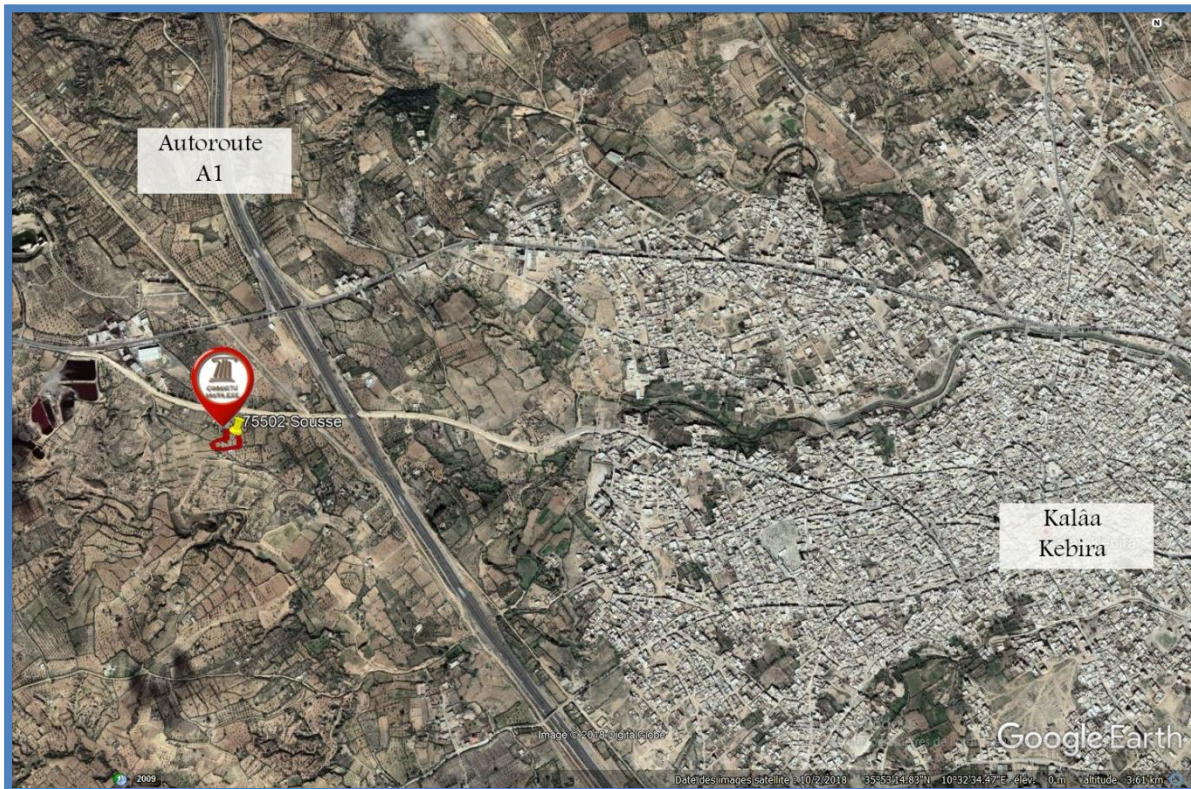
*A titre indicatif selon Photos et droits Google fournis au public*

**Vue par satellite du Terrain « Enfidha » sis à Hergla Sousse**  
**36° 1'47.23"N - 10°26'47.41"E**



*A titre indicatif selon Photos et droits Google fournis au public.*

**Vue par satellite du terrain « La Rose » sis à El Kalâa El Kebira**  
**35°52'22.44"N- 10°30'12.43"E**



# Vue par satellite du Lot «La Roche» sis à Rafrac – Bizerte

37°11'52.80"N - 10°11'49.35"E

