

Avis de Vente au plus offrant A.O. N°46/2018

La société **Gammarth Immobilière (G.I)**, Société de droit tunisien propriété de l'Etat et mandatée par ce dernier se propose de lancer un appel d'offres de Cession à l'amiable pour le compte de l'Etat tunisien de huit (08) biens sis à Manzeh VIII -Ariana, à Oued Ellil, à La Manouba, à Sidi Bou Ali, à Hammam-Sousse et à Msaken - Sousse(en Lots séparés)et ce comme suit :

- **Quatre (04) terrains sis à Manouba, à Oued Ellil, à Sidi Bou Ali et à Msaken-Sousse:**

Lot	Terrain	Titre Foncier	Emplacement	Superf.	Vocation
I	Zina	14445 Ariana (10 530 m ²)	La Manouba dans Limitrophe à des résidences existantes et à proximité de la Faculté des Lettres, des Arts et des Humanités et du Technopole de La Manouba	Environ 3 515 m ² dans l'indivision	Agricole dans une grande partie du titre foncier et Habitat (UA1 ; UA4) et des voies projetées dans une partie
II	El Faouez	15612 Ariana	Chebbaou-Oued Ellil, à proximité d'un tissu urbain existant et à 5 minutes de la route nationale P7 et du stade municipal d'Oued Ellil	20 000 m ²	Agricole A proximité d'un tissu urbain existant à usage d'habitation
III	Ezzahra	69019 Sousse	Terrain agricole planté d'oliviers sis à Sidi Bou Ali, donne sur la voie secondaire menant à la route principale N°2	23 270 m ²	Agricole
IV	Assaada	141114 Sousse 3 459 m ²	A 1,5 km de la ville de Msaken et du stade de rugby, et à 300m de la route Msaken-Sousse à travers Zaouit Ksibet Thrayet	2 306 m ² dans l'indivision	Une partie du Titre zone d'activités Industrielle non polluante Ulb COS 0,5 CUF 1,2 Hauteur 12 m (R+2) Une partie agricole NAa et une partie route projetée 30m

▪ Deux (02) Appartements sis à Menzah VIII -Ariana:

Lot	Appt.	Titre Foncier	Adresse/descriptif	Situation	Type	Sup. Couverte
V	Yosr 8	44266 Tunis	Appartement n° 8J, au 8ème étage, Bloc B, résidence Galerie des Parcs Angle Avenue Monstapha Hjeij et Avenue Aberrahmen Khabtheni Menzah VIII - Ariana	situés dans un immeuble résidentiel R+8 avec un RDC commercial à proximité du centre Culturel et sportif des jeunes, du centre commercial et de loisir d'El Menzah VI et de la cité Ennacer	S+3	Environ 183 m ² Avec une terrasse découverte d'environ 24 m ²
VI	Yosr 3		Appartement n° 3C (réaménagé et occupé en tant que bureau), au 3ème étage, Bloc B, résidence Galerie des Parcs Angle Avenue Monstapha Hjeij et Avenue Aberrahmen Khabtheni Menzah VIII - Ariana		S+2	112 m ² environ

▪ Une (01) villa et un (1) Duplex sis à Hammam Sousse :

Lot	Biens	Titre Foncier	Emplacement/Adresse	Descriptif	Sup.
VII	El Karam	Non immatriculé	N° 36 Rue Setif, la médina de Hammam Sousse, à 100m de la rue Charles De Gaulle et à quelque minute de la route ceinture P1	Le bien est bâti sur un terrain non immatriculé composé d'une Villa R+2 partiel, de quatre (04) annexes, d'une cuisine et de deux (02) terrasses découvertes	458 m ² environ
VIII	El Ons	Non immatriculé	N°3, Impasse Haffouz, Rue Sahloul, Hammam Sousse, à proximité du lycée secondaire de Hammam Sousse et à quelques minutes de la route ceinture P1.	Un duplex S+1	40 m ² environ

Les plans de situation sont disponibles sur le site www.gammarth-immobiliere.tn, ou directement au siège social de Gammarth Immobilière ou à son bureau à Sousse.

Les biens objets de la cession seront cédés **libres de tous droits ou hypothèques**. Ils relèvent de la propriété de l'Etat. La propriété a été acquise par l'Etat aux termes des décisions de confiscation et en application du Décret-loi n° 2011-13.

La présente procédure de vente est régie par les conditions figurant au sein du dossier type et dans l'avis d'Appel d'Offres.

La vente porte sur les biens immobiliers, meubles et équipements dans l'état où ils se trouvent, à constater sur place par le soumissionnaire et ses conseillers techniques et juridiques sous sa propre responsabilité.

Les personnes intéressées par l'acquisition des biens immobiliers objet de la cession sont invitées à s'assurer, le cas échéant, de leurs vocations et de leurs situations auprès des autorités locales et des services techniques compétents avant de participer à la présente procédure de cession.

Toute personne physique ou morale désirant prendre part au présent appel d'offres est autorisée à visiter les biens mis en vente. Les visites seront organisées sur rendez-vous durant la période allant du **29 octobre au 17 Décembre 2018**. Les candidats devront en formuler la demande de visite auprès de Gammarth Immobilière selon les conditions fixées dans le cahier des charges (C.C) et après retrait de ce dernier, aux heures ouvrables, contre le paiement de la somme non remboursable de cent dinars (100 DT) en espèces ou par chèque au service financier de la société ou à son agence régionale sise en face du carrefour Sahloul-Sousse.

Les soumissionnaires feront parvenir leurs offres par voie postale, sous pli recommandé, par rapid-poste ou les déposer directement au bureau d'ordre de Gammarth Immobilière contre décharge. Les offres seront placées sous enveloppe extérieure fermée et scellée avec la mention :

Destinataire : Société Gammarth Immobilière

Adresse : Rue du Lac d'Annecy - Passage du Lac Malawi Immeuble Al Karama Holding Les berges du lac 1053 Tunis – Tunisie

Objet : Participation à l'Appel d'Offres N° 46/2018

«A Ne Pas Ouvrir par le service du bureau d'ordre»

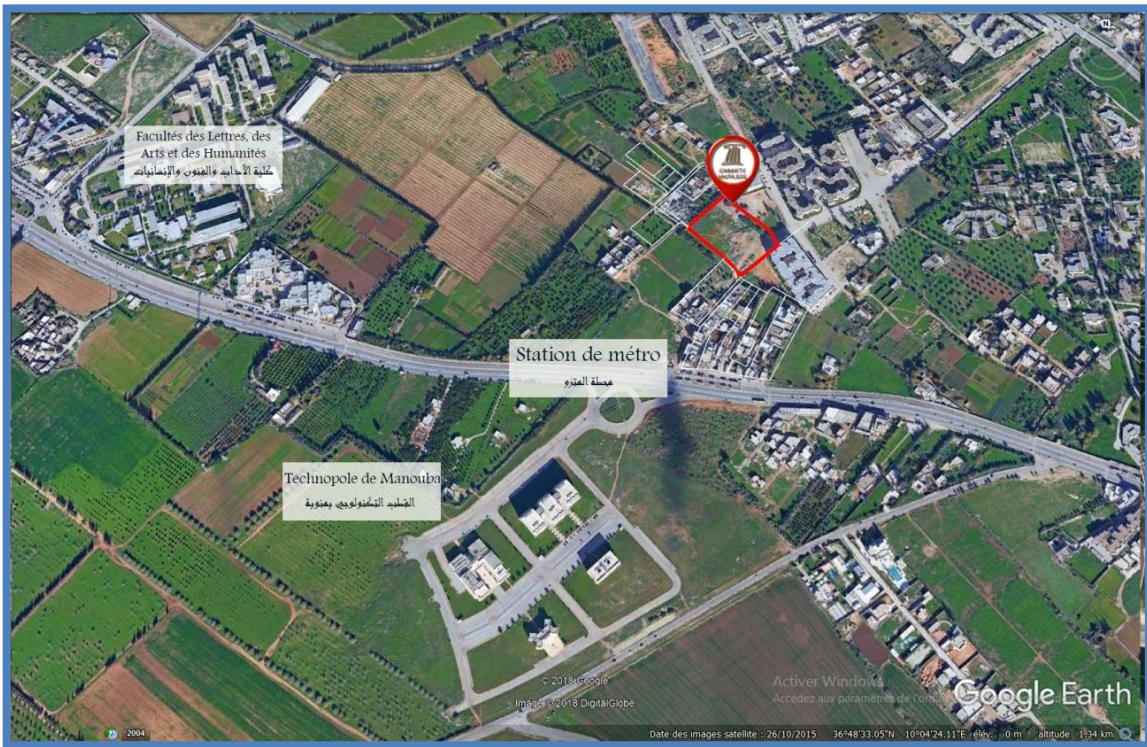
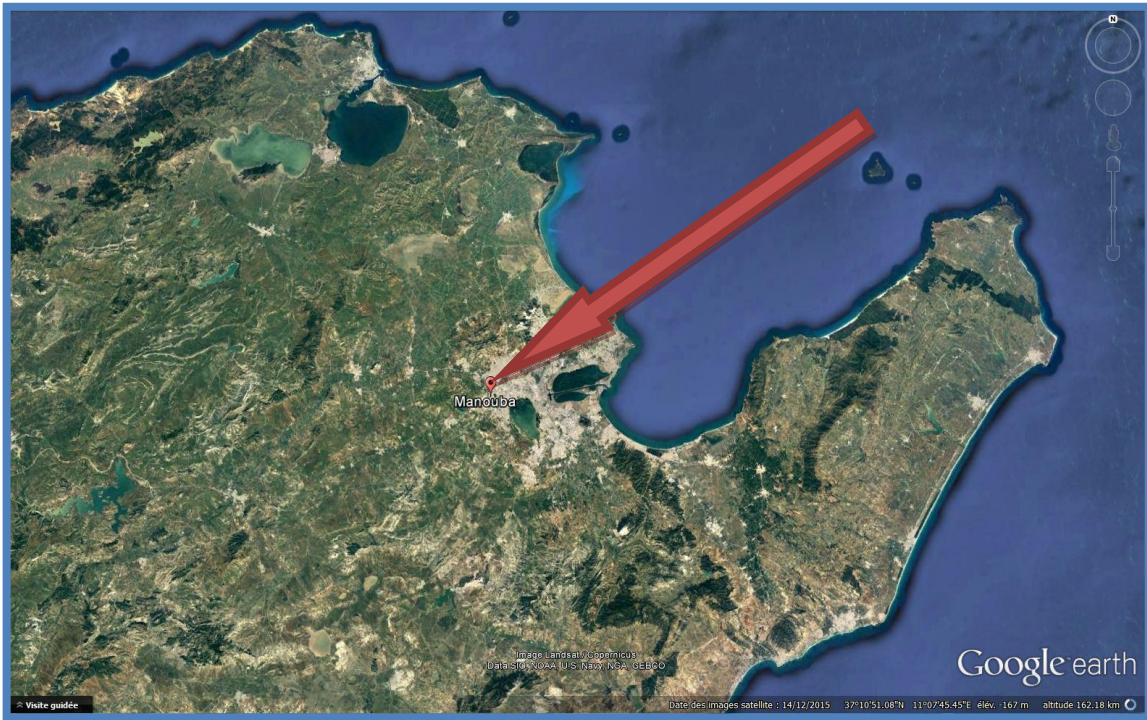
L'enveloppe extérieure comportera les pièces administratives et financières de A à F énumérées dans l'art. 8 « contenu des offres » dont le cautionnement de participation selon les conditions figurant au C.C est fixé forfaitairement à **Vingt mille dinars (20 000 DT) pour chacun des lots de I à IV, Dix mille dinars (10 000 DT) pour chacun des lots de V à VII et Cinq mille dinars (5 000 DT) pour le lot VIII.**

La date limite de remise des offres est fixée au **Mardi 18 Décembre 2018 à 15H00**, le cachet du bureau d'ordre de G.I faisant foi. **La séance publique d'ouverture** des plis sera tenue le même jour à **15H30** au siège de la société en présence d'un huissier notaire, des soumissionnaires ou leurs représentants (munis d'une pièce d'identité et d'une procuration).

Les soumissionnaires demeurent liés par leurs soumissions pendant **cent quatre-vingt (180) jours** à compter du jour suivant la date limite de réception des offres.

Pour plus d'informations veuillez contacter le service commercial de la société ou son agence régionale (+216 71 960 100+216 73 369 037 +216 98 910 000) .GI

Vue par satellite du terrain « Zina » sis à Manouba - Tunis
36°48'15.83"N - 10° 4'20.70"E



A titre indicatif selon Photos et droits Google fournis au public.

**Vue par satellite du Terrain « El Faouez » sis à Chebbaou-Oued Ellil
36°51'4.85"N- 10° 2'19.55"E**



A titre indicatif selon Photos et droits Google fournis au public.

Vue par satellite du terrain « Ezzahra» sis à Sidi Bou Ali-Sousse
36° 0'49.25"N- 10°20'18.97"E



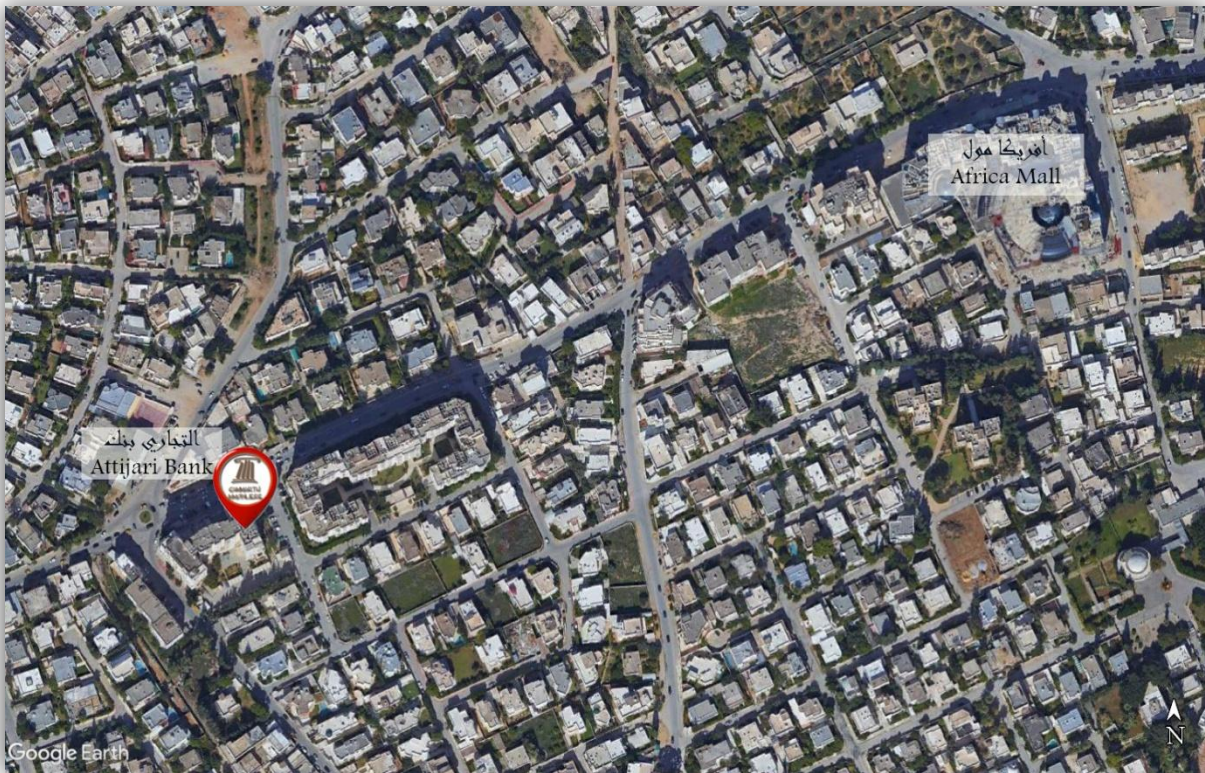
A titre indicatif selon Photos et droits Google fournis au public.

Vue par satellite du terrain « Assaada » Sis à Msaken-Sousse
35°44'41.03"N - 10°36'17.78"E



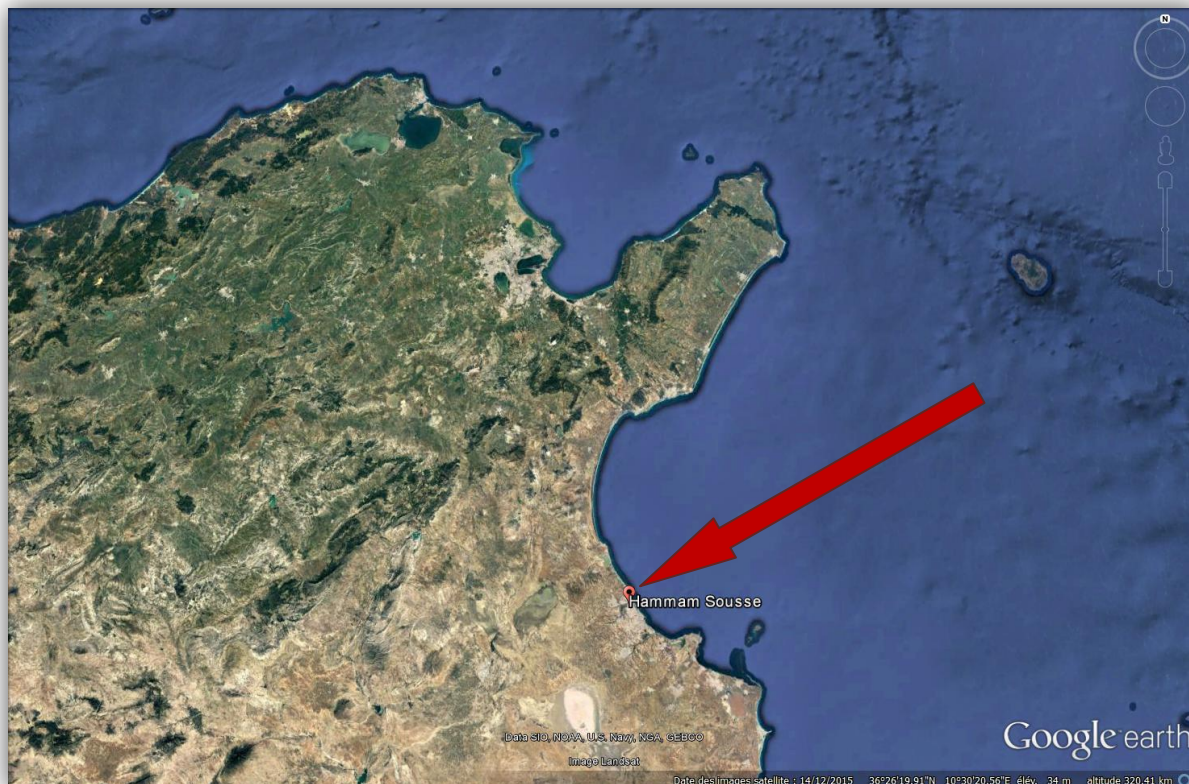
A titre indicatif selon Photos et droits Google fournis au public.

Vue par satellite les appartements " Yosr 3" et "Yosr 8" sis à Manzeh 8 - Ariana
36°51'19.85"N- 10°10'42.80"E



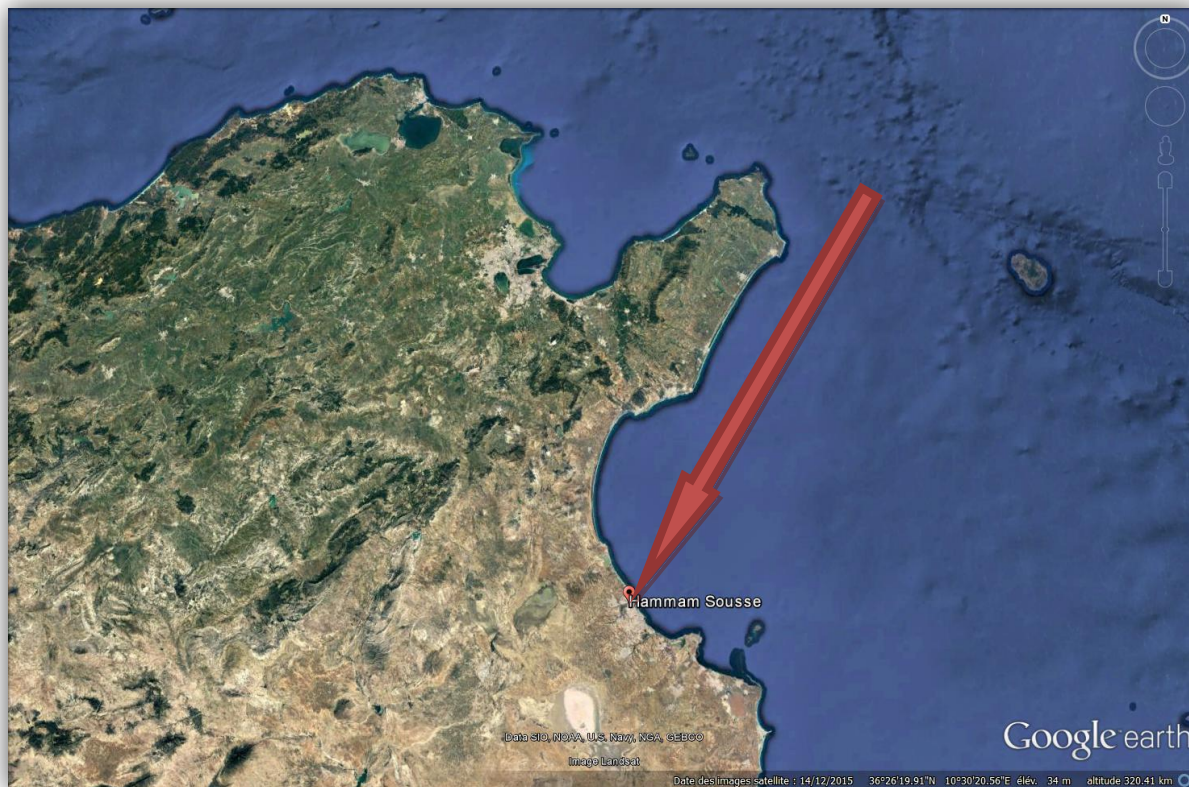
A titre indicatif selon Photos et droits Google fournis au public

Vue par satellite de la Villa « Al Karam » sise à Hammam Sousse - Sousse
35°51'15.18"N, 10°35'21.49"E



A titre indicatif selon Photos et droits Google fournis au public.

Vue par satellite de la Villa « El Ons » sise à Hammam Sousse-Sousse
19.36'51°35 "N, 10°35'27.57"E



A titre indicatif selon Photos et droits Google fournis au public

