

إعلان بيع

طلب عروض عدد 43 لسنة 2018

تعتزم "عقارية قمرة"، شركة على ملك الدولة خاضعة لأحكام القانون التونسي، الإعلان عن طلب عروض للتفويت رضائيا لحساب الدولة وبتوكيل منها في العقارات التالية (أقسام مستقلة):

■ عدد (05) أراضي كائنة المحمدية - بن عروس وبالقلعة الكبرى وبالمسعين - سوسة وبالجم - المهدية:

القسط	إسم الرّسم	الرّسم العقاري	الموقع	المساحة الجملية	الصّبغة
I	بلقيس	58381 بن عروس	علحافة الطريق الرئيسية GP3 المحمدية على بعد 15 دقيقة من المنطقة الصناعية بالمغيرة - بن عروس	24 447 م ²	- منطقة سكن فردي ذو كثافة عالية UB3 نسبة إشغال الأرض COS: - (0,65) للبناء المجمع - (0,50) للبناء المنفرد المكثف - (0,40) للبناء المتلاصق - (0,35) للبناء المنفرد ضارب البناء CUF: (1) الارتفاع: 8 أمتار (R+1) - منطقة صناعية (ZI) الأنشطة الصناعية الغذائية الفلاحية و المصنعة غير الملوثة نسبة إشغال الأرض COS: (0,5) ضارب البناء CUF: (0,6) الارتفاع: 10 أمتار
II	الورد	75502 سوسة	القلعة الكبرى - سوسة على بعد 500 م من طريق السيارة A1 تونس - سوسة وبالقرب من المركز الترفيهي السياحي "مدينة الزهرة بارك"	4 942 م ²	فلاحيّة

فلاحية	2 م 3 150 على الشياح	الطريق الرئيسية P1 المؤدية لمدينة الجم بالقرب لنزل نادى قصر الجم	36780 المهديّة 2 م 6 300	أريج	III
فلاحية بالقرب من نسيح عمراني وسكني	2 م 1017,73 على الشياح	أحواز مدينة الجم - المهديّة بالقرب من الطريق التجارية بالجم وعلى بعد دقائق من المسرح الأثري بالجم	28910 المهديّة 2 م 7 184	الأمل	VI
قطعة للإدماج مع المقسم عدد 9 من تقسيم خديجة بوهلال (صبغة المقسم:9سكن فردى مزدوج)	2 م 77	المسعين-سوسة بالقرب من شارع الدكتور الطيب حشيشة والمعلبلدي ومحطة الأرتال المسعين- مساكن	72643 سوسة	الفل	V

يمكن الإطلاع على الأمثلة الموقعية للعقار على الرابط www.gammarth-immobiliere.tn أو مباشرة بالمقر الاجتماعي لشركة "عقارية قمرت" أو بمكتبها بمدينة سوسة.

يتم التفويت بالعقارات والمنقولات موضوع طلب العروض خالية من الرهون أو التحملات. وترجع بالملكية إلى الدولة التونسية (ملك الدولة الخاص). هذه الملكية التي اكتسبتها الدولة بمقتضى قرارات المصادرة تطبيقا للمرسوم عدد 13 لسنة 2011. وتخضع إجراءات التفويت الجارية للأحكام والبنود الواردة بكراس الشروط النموذجي وبنص إعلان طلب العروض. ويتعلق البيع بلبنائيات والتجهيزات والمنقولات على الحالة التي هي عليها وكما تقع معاينتها من قبل المشاركين ومستشاريهم وتحت مسؤوليتهم.

المهتمون بطلب العروض مدعوون إلى ربط الصلة بالجهات الإدارية المحلية والمصالح الفنية المختصة، عند الإقتضاء وقبل المشاركة، إلى مزيد التثبت من صبغة الممتلكات موضوع التفويت ومن وضعيتها القانونية والفنية. يمكن لكل شخص طبيعي أو معنوي يرغب في المشاركة في طلب العروض الحالي زيارة ومعاينة العقار الموضوع للبيع طبقا للشروط المحددة بكراس الشروط وبعد سحبها مقابل خلاص مبلغ غير قابل للاسترجاع قدره مائة دينار (100 د) نقدا أو بواسطة صك يسلم إلى القسم المالي للشركة أو بفرع الشركة الكائن قبالة مفترق سهلول سوسة خلال التوقيت الإداري. ترسل العروض في ظروف مغلقة ومختومة عن طريق البريد مضمون الوصول أو البريد السريع أو تودع مباشرة مقابل وصل في الاستلام لدى مكتب الضبط لشركة عقارية قمرت. ويحمل الطرف الخارجي وجوبا التنصيصات التالية:
المرسل إليه: شركة "عقارية قمرت"

العنوان: نهج بحيرة أناسي - ممر بحيرة الملاوي عمارة الكرامة القابضة ضفاف البحيرة 1053 تونس

الموضوع: المشاركة في طلب العروض عدد 43 لسنة 2018

" لا يفتح من قبل مصالح مكتب الضبط "

يتكون ملف العرض المضمّن بالطرف الخارجي من جميع الوثائق الإدارية والمالية المرتبة من " أ " إلى " ح " والمنصوص عليها بالفصل 8 المتعلق بمحتوى العروض بما في ذلك ضمان المشاركة طبقا لمقتضيات كراس الشروط والمحدد جزافيا بمبلغ عشرة آلاف دينار (10.000 د) بالنسبة للقسط 1 وخمسة آلاف دينار (5.000 د) بالنسبة لكل قسط من الأقساط من II إلى V. حدّد آخر أجل لقبول العروض ليوم الخميس 22 نوفمبر 2018 على الساعة الثالثة بعد الزوال (15س00). ويعتمد ختم مكتب الضبط لشركة عقارية قمرت كمرجع وحيد لإثبات تاريخ وصول العروض. وتنعقد جلسة فتح العروض العلنية في نفس اليوم على الساعة الثالثة والنصف بعد الزوال (15س30) بالمقر الاجتماعي للشركة بحضور عدل تنفيذ والعارضين أو من يمثلهم (مصحوبين بإثبات هوية وبتوكيل).

ويبقى المشاركون ملزمين بعروضهم لمدة مائة وثمانون (180) يوما ابتداء من اليوم الموالي للتاريخ الأقصى المحدد لقبول العروض. لمزيد الإرشادات يرجى الإيصال بالمصلحة التجارية للشركة أو بفرعها الجهوي الكائن قبالة مفترق سهلول سوسة على الأرقام التالية:

(000 910 98 216+ أو 037 369 73 216+ أو 100 960 71 216+). ع.ق

مثال موقعي لارض بلقيس بالمحمدية-تونس

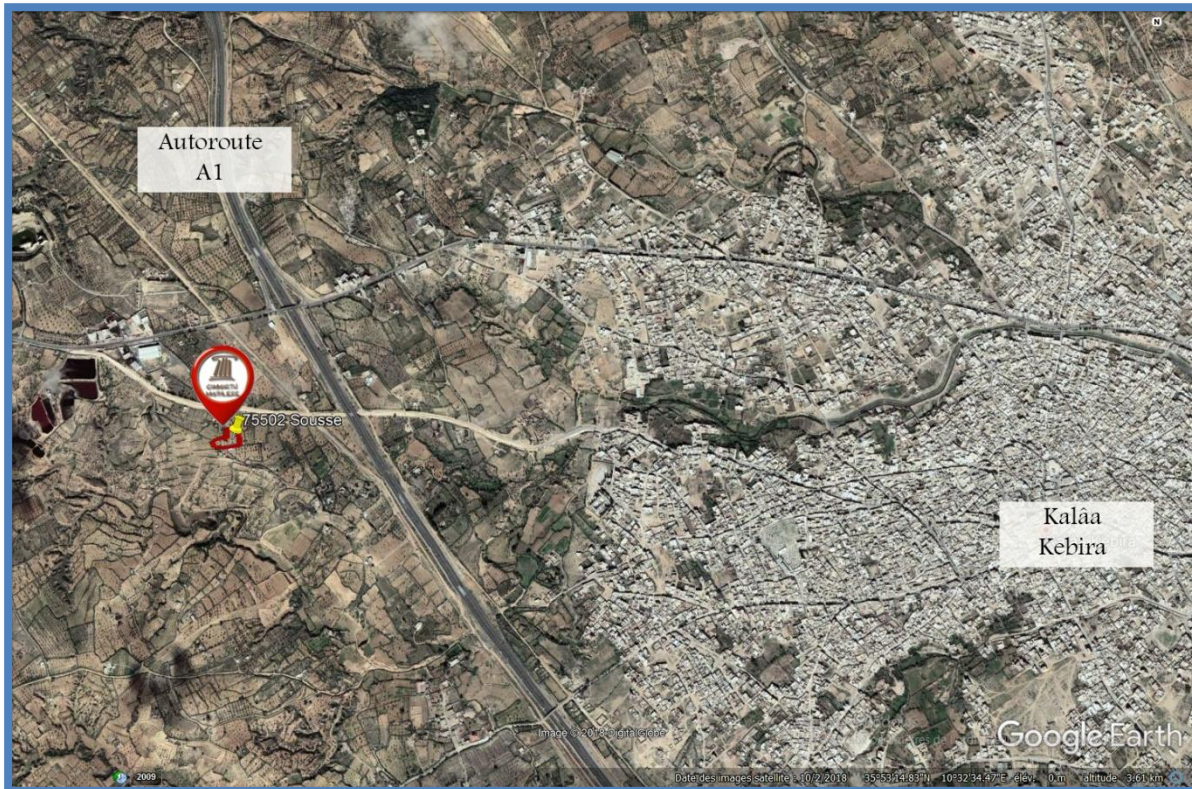
36°39'23.87"N- 10° 8'39.67"E



A titre indicatif selon Photos et droits Google fournis au public.

مثال موقعي لارض الورد بالقلعة الكبرى - سوسة

35°52'22.44"N- 10°30'12.43"E



مثال موقعي لارض اريج بالجم -المهدية
35°19'51.13"N - 10°41'8.43"E



مثال موقعي لارض الامل بالجم -المهدية
35°17'30.38"N - 10°41'10.99"E



مثال موقعي لارض الفل بمسكن -سوسة
35°45'20.99"N - 10°35'36.80"E

