

إعلان بيع

طلب عروض عدد 40 لسنة 2018

التفويت في عدد (05) عقارات كائنة بسان قوبان وبسيدي رزيق - مقرين وبلاكانيا - الوردية وبشط مريم -سوسة وبنزرت

تعتزم شركة "عقارية قممرت"، شركة على ملك الدولة خاضعة لأحكام القانون التونسي، الإعلان عن طلب عروض للتفويت رضائيا لحساب شركة «وجدان للبعث العقاري» في العقارات التالية (أقساط مستقلة):

■ عدد (02) مباني كائنة بسان قوبان وسيدي رزيق- مقرين:

القسط	إسم العقار	الرسم العقاري	الموقع	الوصف	مساحة العقار	المساحة المغطاة
I	الواحة	9341 بن عروس	الضاحية الجنوبية لتونس، سان قوبان - مقرين المنطقة الصناعية قبالة مجمع الهادي بن عياد وكارفور ماركت	بناية R+2 ذات هندسة معمارية حديثة تحتوي على عدد 17 مكتب وقاعة اجتماعات كبرى وقاعة متعددة الوظائف إضافة إلى طابق تحت أرضي به فضاءات تقنية ومخزن مجهز بمصعد شحن وله مدخل مستقل وفضاء تجاري وعلى شقة (S+2) وأستوديو لهما مداخل مستقلة	2467 م ²	حوالي 2 536 م ² (دون إعتبار الطابق تحت الأرضي 914 م ²)
II	التنمية	25768 بن عروس	نهج المصانع، المنطقة الصناعية سيدي رزيق - مقرين بالقرب من المطبعة الرسمية للجمهورية التونسية	بناية في طور التشييد ذات طابق أرضي وعدد 02 طوابق علوية بمساحة مغطاة حوالي 1 271 م ² ومستودع (مكتمل البناء) بعلو 9 أمتار يمسح حوالي 1 205 م ²	3 007 م ²	حوالي 2 476 م ²

■ عدد (03) أراضي بلاكانيا- الوردية وبشط مريم - سوسة وبنزرت:

القسط	الأرض	الرسم العقاري	الموقع	الوصف	مساحة العقار	الصبغة
III	الهدى	77885 تونس	نهج 15 أكتوبر، لاكانيا الوردية بالقرب من المركز التقني لمواد البناء والخزف والبلور ومن معهد 2 مارس 1934 الوردية	أرض بيضاء مسيجة تفتح على الطريق الرئيسية المؤدية إلى بن عروس وعلى نهج سعيد بن أبي بكر	3 863 م ²	منطقة سكنية وخدمانية UH4 نسبة إشغال الأرض COS (0,35) بالنسبة للمنفرد (R+2) و (R+3) إلى (R+5) ضارب البناء CUF (1) بالنسبة للمنفرد و(2) بالنسبة ل (R+3) إلى (R+5) الارتفاع 12 متر (R+2) 21(R+5) متر
IV	ماتيلدا 25	9219 سوسة	الطريق السياحية لشط مريم - سوسة مجاورة لنزل الترفي ويطل مباشرة على الشاطئ	أرض مسيجة مقام عليها : - فيلا طابق أرضي (494 م ²) bungalow- (42 م ²) - بيت الحارس (37 م ²) - عدد 02 مستودع سيارات (46 م ²) - محل تقني بالطابق تحت الأرضي (65 م ²)	12 540 م ²	منطقة سكنية سياحية UTu نسبة إشغال الأرض: COS (0,35) ضارب البناء CUF : (0,8) الارتفاع R+2 12 متر مع امكانية الترخيص بشرط في عملية تقسيم أو عملية جماعية
V	الوفاء	16760 بنزرت (23 428 م ²) 16759 بنزرت (3 554 م ²)	طريق منزل بورقيبة بالقرب من خليج ستي مريم- بنزرت	أرض مسيجة تفتح على شارع بورقيبة المؤدي إلى مدينة بنزرت وعلى طريق فرعية قبالة منطقة سكنية مقام عليها هيكل معدني يمسح حوالي	26 982 م ²	منطقة متعدّدة الوظائف Péricentrale UBa2 في جزء منها (سكن جماعي نوع مزدوج أو متواصل، أنشطة تجارية وخدمانية) نسبة إشغال الأرض: COS (0,5) بالنسبة للمزدوج و(0,6) بالنسبة للمتواصل

<p>ضارب البناء CUF (3,2) بالنسبة للمزودج و(3,7) بالنسبة للمتواصل الارتفاع 25 متر R+6 منطقة سكن فردي مجمع UAa4 في الجزء الآخر نسبة إشغال الأرض (0,75) ضارب البناء (1,8) الارتفاع 12 متر (R+2) مع إمكانية القيام بشروط بعمليات تقسيم وعمليات جماعية نسبة إشغال الأرض (0,5) ضارب البناء (2,2) الارتفاع (R+4) 20 متر</p>	<p>3 759 م² مع بناية ثانية (عرفت آثار التدهور) تمسح حوالي 250 م²</p>				
--	--	--	--	--	--

يمكن الإطلاع على الأمثلة الموقعية للعقار على الرابط www.gammarth-immobiliere.tn أو مباشرة بالمقر الاجتماعي لشركة "عقارية قمرت" أو بمكتبها بمدينة سوسة.

يتمّ التفويت فيالعقارات موضوع طلب العروضخالية من الرّهون أو التحمّلات . وترجع ملكيتها إلى شركة «وجدان للبعث العقاري» بموجب عقود شراء و / أو أحكام تبتيت وهي مرسّمة بدفاتر الملكية العقارية.

البناية موضوع القسط II تحصلت على رخصة بناء صادرة عن بلدية مقرين بتاريخ 26 ديسمبر 2016. وهي في طور الإنجاز (مرحلة التبليط والتهيئة).

وتخضع إجراءات التفويت الجارية للأحكام والبنود الواردة بكراس الشّروط التّمودجي وبنص إعلان طلب العروض.

يتعلّق البيع بالأراضي والبناءات والمنقولات والتجهيزات على الحالة التي هي عليها كما تقع معاينتها من قبل المشاركين ومستشاريهم وتحت مسؤوليتهم.

المهتمون بطلب العروض مدعوون عند الإقتضاء إلى ربط الصّلة بالجهات الإدارية المحليّة والمصالح الفنيّة المختصة لمزيد التّثبت من صبغة العقارات ووضعيتها قبل المشاركة.

يمكن لكل شخص طبيعي أو معنوي يرغب في المشاركة في طلب العروض الحالي زيارة ومعاينة الأقساط الموضوعة للبيع.

وتجرى الزيارات بمواعيد مسبقة طيلة الفترة الممتدة من 01 أكتوبر إلى 07 نوفمبر 2018. ويتمّ تحديد الموعد عن طريق طلب يقدّم إلى "عقارية قمرت" طبقا للشروط المحددة بكراس الشروط وبعد سحبها مقابل خلاص مبلغ غير قابل للاسترجاع قدره مائتي دينار (200 د) نقدا أو بواسطة صك يسلم إلى القسم المالي للشركة أو بفرعها الكائن قبالة مفترق سهلول سوسة خلال التوقيت الإداري.

ترسل العروض في ظروف مغلقة ومختومة عن طريق البريد مضمون الوصول أو البريد السريع أو تودع مباشرة مقابل وصل في الاستلام لدىمكتب الضبط لشركة عقارية قمرت. ويحمل الظرف الخارجي وجوبا التنصيصات التالية:

المرسل إليه: شركة "عقارية قمرت"

العنوان: نهج بحيرة أناسي - ممر بحيرة الملاوي عمارة الكرامة القابضة ضفاف البحيرة 1053 تونس

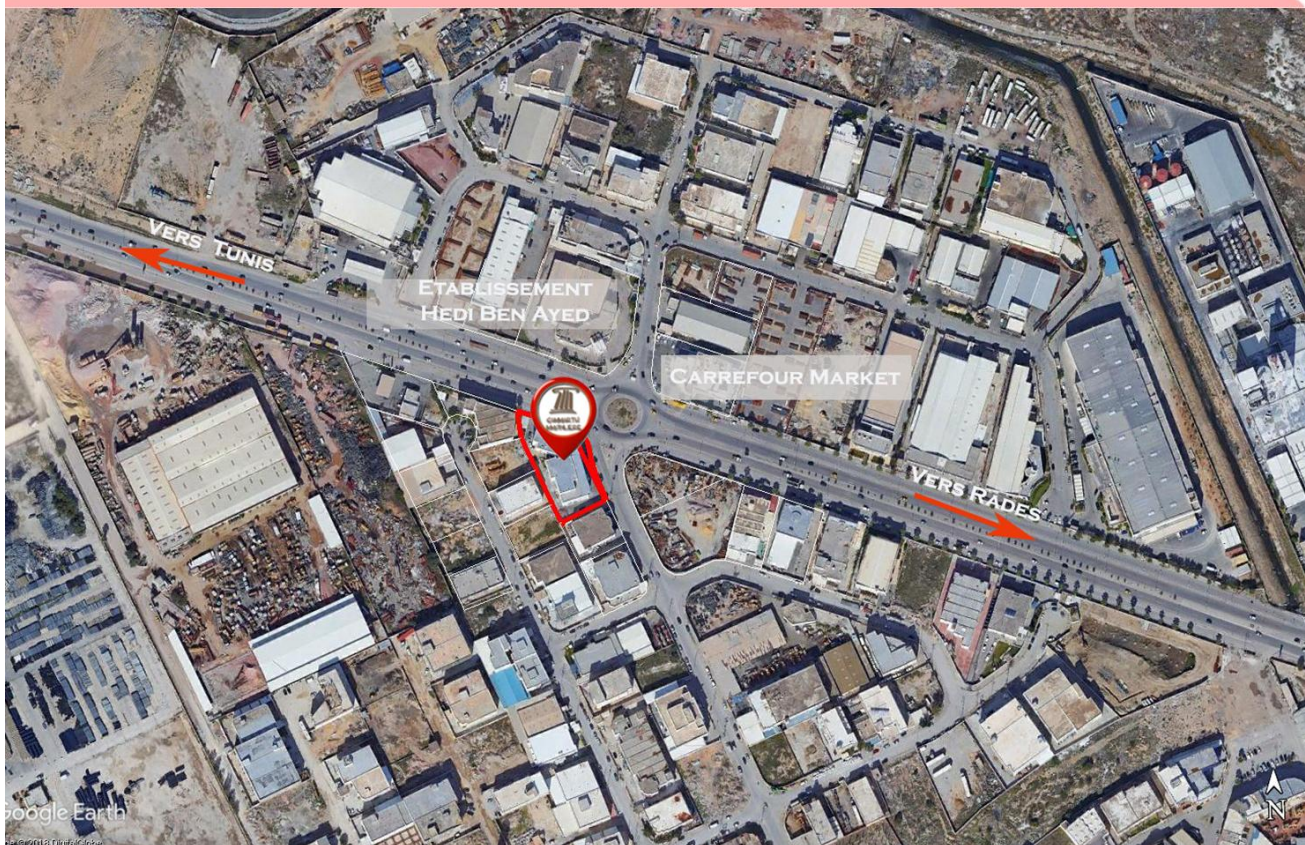
الموضوع: المشاركة في طلب العروض عدد 40 لسنة 2018

" لا يفتح من قبل مصالح مكتب الضبط"

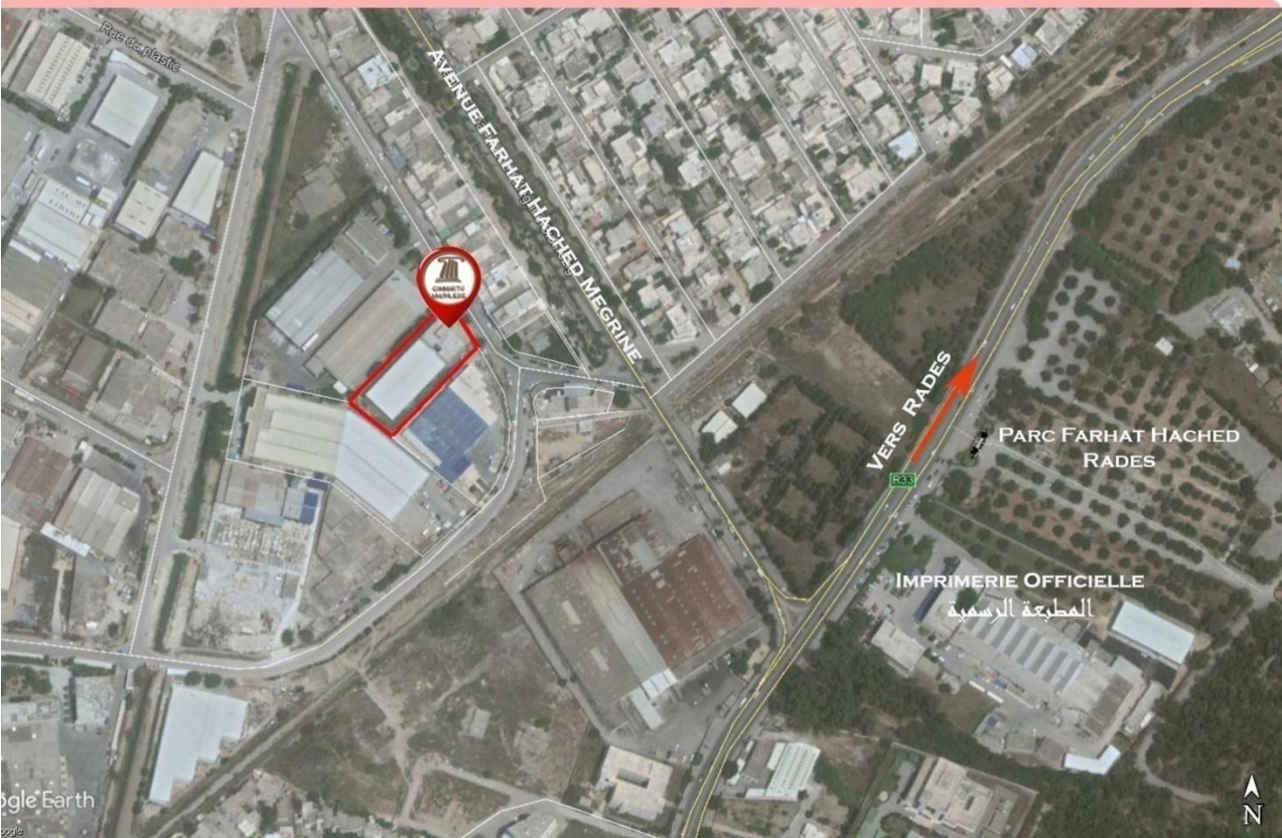
يتكوّن ملف العرض المضمّن بالظرف الخارجي من جميع الوثائق الإدارية والمالية المرتبة من "أ" إلى "ح" والمنصوص عليها بالفصل 8 المتعلق بمحتوى العروض بما في ذلك ضمان المشاركة طبقا لمقتضيات كراسات الشروط والمحدّد جزافيا بمبلغ مائة ألف دينار (100 000 د) بالنسبة للقسط اوسبعون ألف دينار (70 000 د) بالنسبة لكل قسط من الاقساط من II الى V. حدّد آخر أجل لقبول العروض ليوم الخميس 08 نوفمبر 2018 على الساعة الثالثة بعد الزوال (15س00). ويعتمد ختم مكتب الضبط لشركة عقارية قمرت كمرجع وحيد لاثبات تاريخ وصول العروض. وتنعقد جلسة فتح العروض العلنية في نفس اليوم على الساعة الثالثة والنصف بعد الزوال (15س30) بالمقر الاجتماعي للشركة بحضور عدل تنفيذ والعارضين أو من يمثلهم (مصحوبين بإثبات هوية وبتوكيل). ويبقى المشاركون ملزمين بعروضهم لمدة مائة وثمانون (180) يوما بداية من اليوم الموالي للتاريخ الأقصى المحدد لقبول العروض.

لمزيد الإرشادات يرجى الإتصال بالمصلحة التجارية للشركة أو بفرعها الجهوي الكائن قبالة مفترق سهلول سوسة على الأرقام (+216.98.910.000 +216.73.369.037, +216.71.960.100). ع.ق

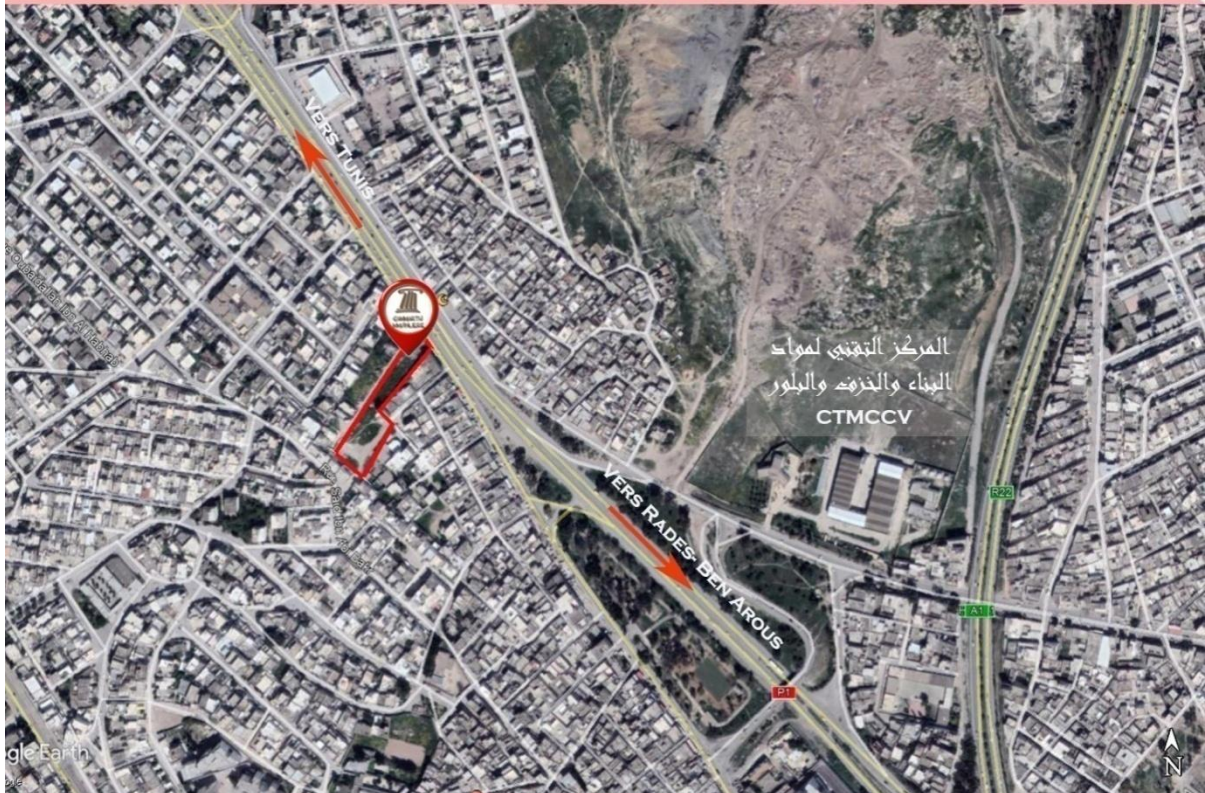
مثال موقعي لعمارة الواحة الكائنة بسان قوبان- مقرين
36°46'30.37"N, 10°12'51.87"E



مثال موقعي لعمارة التنمية الكائنة سيدي رزيق-مقرين
36°45'41.10"N, 10°14'45.60"E



مثال موقعي للعقار الهدى الكائن بلاكانيا- الوردية
36°46'9.66"N, 10°11'19.70"E



مثال موقعي للعقار ماتيلدا 25 الكائن بشط مريم - سوسة
35°57'56.23"N, 10°32'13.18"E



Photos et données Google fournis au public.

مثال موقعي للعقار الوفاء الكائن بينزرت
37°15'37.34"N, 10°11'19.70"E

