

Avis de Vente au plus offrant A.O n° 40/2018

De Cinq (05) biens sis à Saint Gobain et Sidi Rzig- Megrine, à Lacagne - El Ouardia, à Chott Mariem - Sousse et à Bizerte

La société **Gammarth Immobilière (G.I)**, Société de droit tunisien propriété de l'Etat se propose de lancer un appel d'offres de cession à l'amiable pour le compte de la Société « **Wejdene de Promotion Immobilière** » des biens suivants (**en Lots séparés**) :

- **Deux (02) Bâtiments sis à Saint Gobain et à Sidi Rzig –Megrine :**

Lot	Nom du Bien	Titre Foncier	Emplacement	Descriptif	Superficie du terrain	Superficie Couverte
I	L'Oasis	9341 Ben Arous	Banlieue Sud, route de Mégrine Saint Gobain, la zone industrielle, en face de l'établissement Hedi ben Ayed et Carrefour Market	Immeuble R+2 Bénéficiant d'une architecture moderne. Il est constitué de 17 bureaux, une grande salle de réunion et une salle polyvalente En plus d'un sous-sol abritant des locaux techniques et un espace de stockage équipé d'un monte-charge avec une entrée indépendante, d'un espace commercial, d'un appartement S+2 et d'un studio ayant des entrées indépendantes	2 467 m²	2 536 m² environ (compte non tenu d'un sous-sol de 914 m ²)
II	Ettanmya	25768 Ben Arous	Rue des usines, zone industrielle Sidi Rzig -Megrine, à proximité de l'Imprimerie Officielle de la République Tunisienne	Immeuble R+2 en cours de construction d'une sup. approximative de 1271 m ² et d'un dépôt en charpente métallique de 9 m de hauteur et d'une sup. approximative de 1205 m ²	3 007 m²	2 476 m² environ

▪ Trois (03) Terrains sis à Lacagne-El Ouardia, à Chott Mariem - Sousse et à Bizerte:

Lot	Nom du Bien	Titre Foncier	Emplacement	Descriptif	Superficie	Caractéristiques
III	El Houda	77885 Tunis	Rue 15 Octobre, Lacagne - El Ouardia, à proximité du Centre Technique des Matériaux de Construction, de la Céramique et du Verre et du Lycée 2 Mars 1934 El Ouardia	Terrain nu clôturé donnant sur la voie principale menant vers Ben Arous et la rue Saïd Ibn AbiBakr	3 863 m ²	Zones d'Habitat et de Services UH4 COS : 0,35 pour les constructions isolées en R+2 et en R+3 à R+5 CUF : (1) pour les constructions isolées CUF : (2) pour les constructions R+3 à R+5 Hauteur max 12 m pour R+2 21 m pour R+5
IV	Matilda 25	9219 Sousse	La route Touristique de Chott Mariem Sousse, limitrophe à l'hôtel Tergui et donnant directement sur la plage	Terrain clôturé abritant des constructions: - Une Villa niveau RDC (494 m ²) - Un bungalow (42 m ²) - Une loge gardien (37 m ²) - Deux garages (46 m ²) - Un local technique niveau sous-sol (65 m ²)	12 540 m ²	Zone Touristiques résidentielles UTu COS : (0,35) CUF : (0,8) Hauteur : 12 m R+2 Avec la possibilité d'autoriser sous conditions une opération de lotissement ou une opération d'ensemble
V	El Wafa	16760 Bizerte (23 428 m ²) 16759 Bizerte (3 554 m ²)	Route de Menzel Bourguiba, Bizerte à proximité de la Baie de Setti Mariem	Un terrain clôturé donnant sur l'Avenue Bourguiba menant vers la ville de Bizerte et sur une voie secondaire abritant une construction en structure légère (3 759 m ²) environ et une deuxième construction dégradée (250 m ²)	26 982 m ²	Zone Polyfonctionnel le Péricentrale UBa2 pour une partie du terrain (Habitat Collectif de type jumelé ou continu, activités de commerce et de services) COS : (0,5) pour le jumelé

						<p>(0,6) pour le continu CUF : (3,2) pour le jumelé (3,7) pour le continu Hauteur 25 m pour R+6 Zone d'Habitat du Type Individuel Groupé : UAa4 pour le reste du terrain COS : (0,75) CUF : (1,8) Hauteur 12 m pour R+2 Avec la possibilité de réaliser sous conditions des opérations de lotissement et d'ensemble COS : 0,5 CUF : 2,2 Hauteur : 20 m (R+4)</p>
--	--	--	--	--	--	--

Les plans de situation sont disponibles sur le site www.gammarth-immobiliere.tn, ou directement au siège social de la société ou à son bureau à Sousse.

Les biens objets de la cession seront cédés **libres de tous droits ou hypothèques**. Ils relèvent de la propriété de la Société « **Wejdene de Promotion Immobilière** » en vertu des contrats d'acquisition et/ou des jugements d'adjudication et sont inscrits aux registres de la conservation foncière.

L'immeuble objet du lot II a fait l'objet d'une autorisation de bâtir en date du 26 décembre 2016 délivrée par la commune de Megrine. L'immeuble est en cours de construction (phase revêtement et finition).

La présente procédure de vente est régie par les conditions figurant au sein du dossier type et dans l'avis d'Appel d'Offres.

La vente porte sur les biens immobiliers, meubles et équipements dans l'état où ils se trouvent, à constater sur place par le soumissionnaire et ses conseillers techniques et juridiques sous sa propre responsabilité.

Les personnes intéressées par l'acquisition des biens immobiliers objets de la cession sont invitées à s'assurer le cas échéant de leurs vocations et de leurs situations auprès des autorités locales et des services techniques compétents avant de participer à la présente procédure de cession.

Toute personne physique ou morale désirant prendre part au présent appel d'offres est autorisée à visiter les biens mis en vente. Les visites seront organisées sur rendez-vous durant la période allant du **01 Octobre au 07 Novembre 2018**. Les candidats devront en formuler la demande de visite auprès de Gammarth Immobilière selon les conditions fixées dans le cahier des charges (C.C) et après retrait de ce dernier, aux heures ouvrables, contre le paiement de la somme non remboursable de deux cent dinars (200 DT) en espèces ou par chèque au service financier de la société ou à son agence régionale sise en face du carrefour Sahloul-Sousse.

Les soumissionnaires feront parvenir leurs offres par voie postale, sous pli recommandé, par rapid-poste ou les déposer directement au bureau d'ordre de Gammarth Immobilière contre décharge. Les offres seront placées sous enveloppe extérieure fermée et scellée avec la mention :

Destinataire : Société Gammarth Immobilière

Adresse : Rue du Lac d'Annecy - Passage du Lac Malawi Immeuble Al Karama Holding Les berges du lac

1053 Tunis – Tunisie

Objet : Participation à l'Appel d'Offres n°40/2018

«A Ne Pas Ouvrir par le service du bureau d'ordre»

Cette enveloppe extérieure comportera les pièces administratives et financières de A à F énumérées dans l'art. 8 « contenus des offres » dont le cautionnement de participation selon les conditions figurant au C.C et fixé forfaitairement à **cent mille dinars (100 000 DT) pour le lot I et Soixante-dix mille dinars (70 000 DT) pour chacun des lots de II à V.**

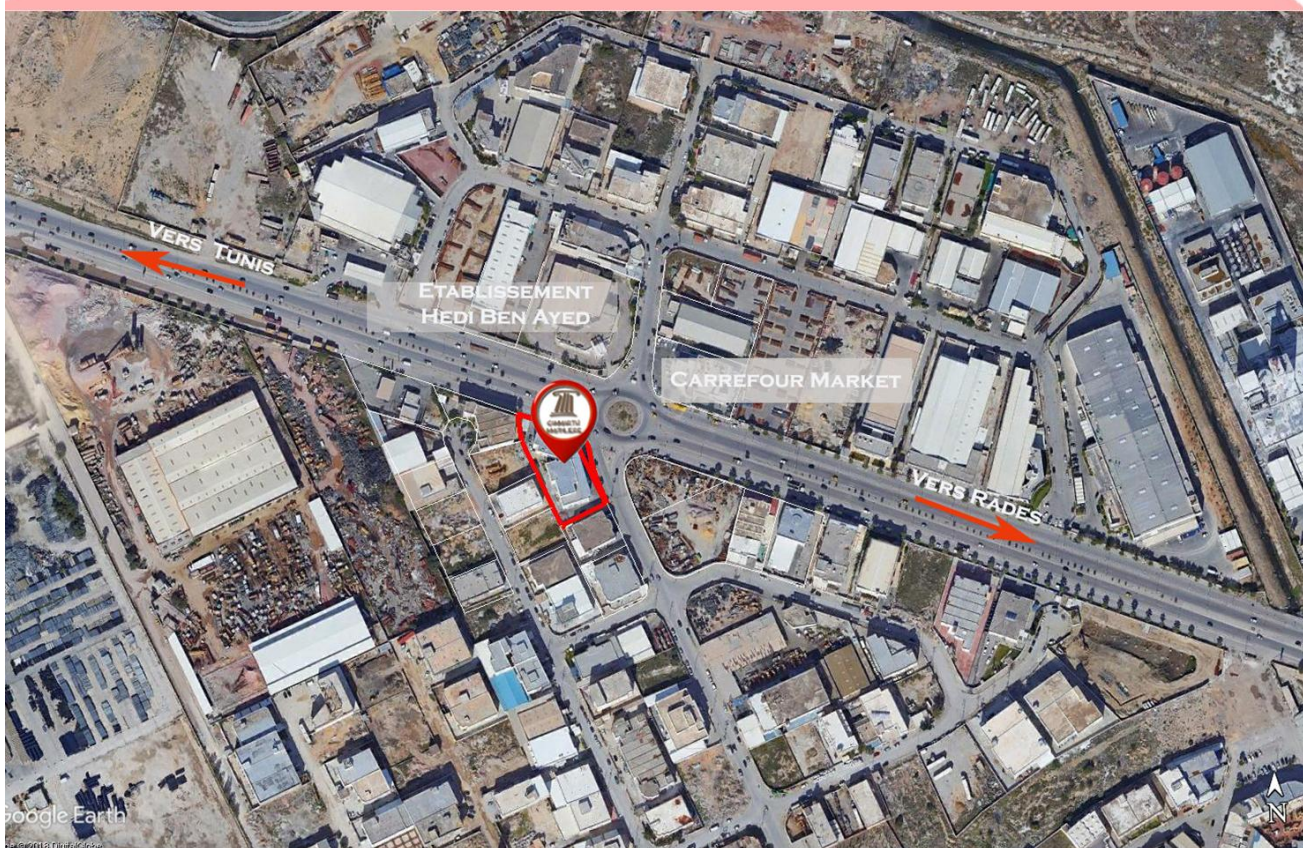
La date limite de remise des offres est fixée au **Jeudi 08 Novembre 2018 à 15H00**, le cachet du bureau d'ordre de G.I faisant foi. **La séance publique d'ouverture** des plis sera tenue le même jour à **15H30** au siège de la société en présence d'un huissier notaire, des soumissionnaires ou leurs représentants (munis d'une pièce d'identité et d'une procuration).

Les soumissionnaires demeurent liés par leurs soumissions pendant **centquatre-vingt(180) jours** à compter du jour suivant la date limite de réception des offres.

Pour plus d'informations veuillez contacter le service commercial de la société ou son agence régionale (+216.71.960.100, +216.73.369.037 ou +216.98.910.000). **G.I**

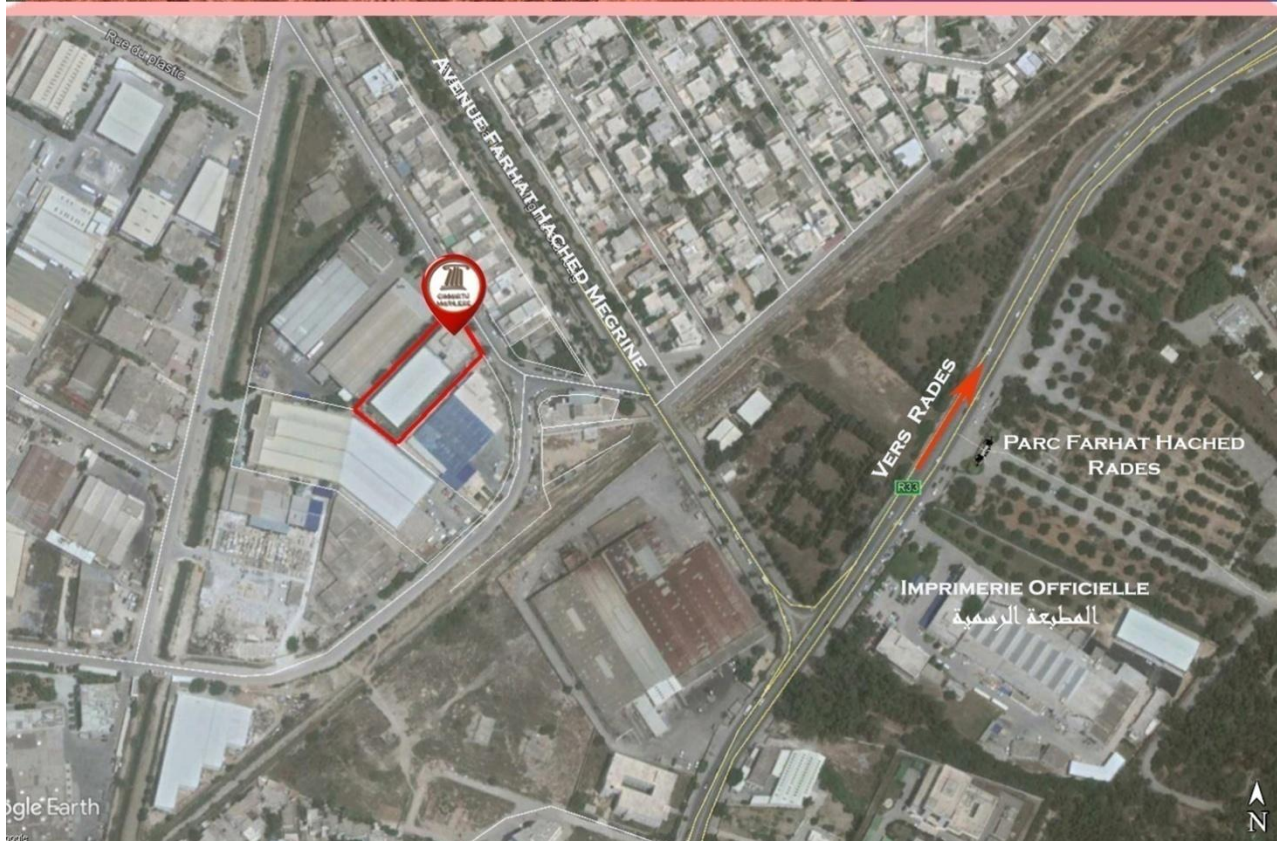
Vue par satellite de l'immeuble « L'Oasis » sis à Saint Gobain -Megrine

36°46'30.37"N, 10°12'51.87"E



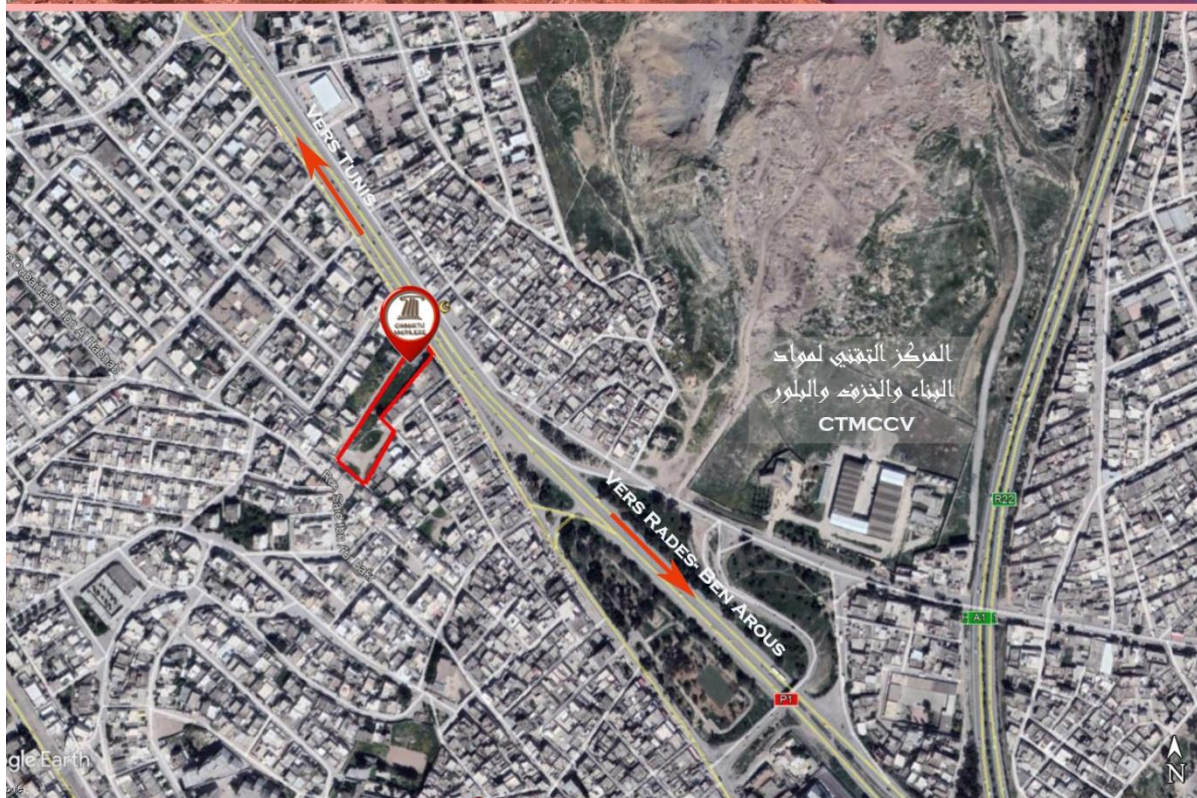
A titre indicatif selon Photos et droits Google fournis au public.

Vue par satellite de l'immeuble « Ettanmya » sis à Sidi Rzig -Megrine
36°45'41.10"N, 10°14'45.60"E



A titre indicatif selon Photos et droits Google fournis au public.

Vue par satellite du bien « El Houda » sis à La Cagne - El Ouardia
36°46'9.66"N, 10°11'19.70"E

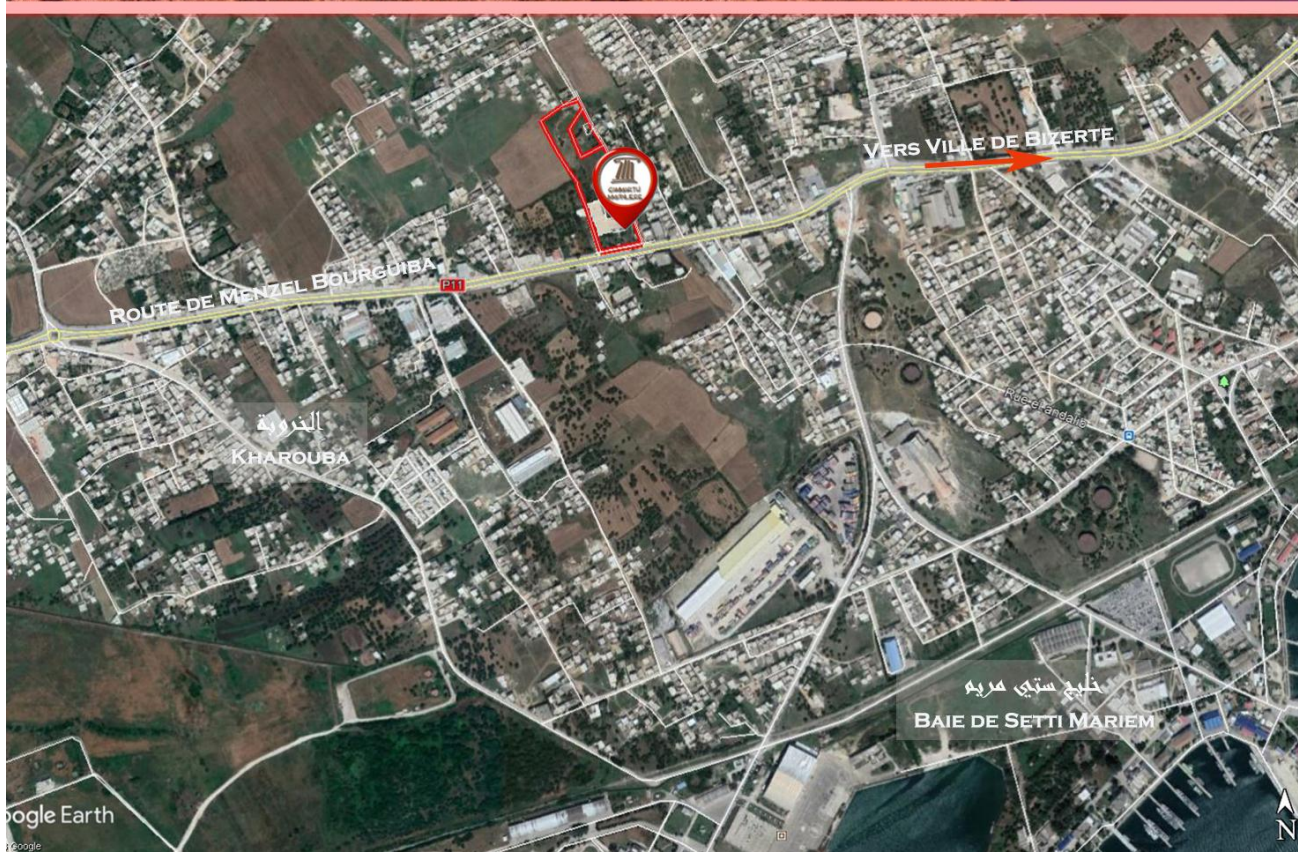


A titre indicatif selon Photos et droits Google fournis au public.

Vue par satellite du bien « Matilda 25 » sis Chott Mariem – Sousse
35°57'56.23"N, 10°32'13.18"E



Vue par satellite du bien « El Wafa » sis à Bizerte
37°15'37.34"N, 10°11'19.70"E



A titre indicatif selon Photos et droits Google fournis au public.