

## إعلان بيع

### طلب عروض عدد 31 لسنة 2018

#### التفويت في عدد (04) عقارات كائنة بـضفاف البحيرة II وبسيدي رزيق - مقرين وبلاكانيا - الوردية وبنزرت

تعتزم شركة "عقارية قمرت"، شركة على ملك الدولة خاضعة لأحكام القانون التونسي، الإعلان عن طلب عروض للتفويت رضائيا لحساب شركة « وجدان للبعث العقاري » في العقارات التالية (أقسام مستقلة):

■ عدد (02) مباني كائنة بـضفاف البحيرة II وسيدي رزيق- مقرين:

القسط	إسم العقار	الرّسم العقاري	الموقع	الوصف	مساحة العقار	المساحة المغطاة
I	إقامة وجدان	137406 تونس	ضفاف البحيرة II، تطل على الشارع الرئيسي وعلى بحيرة تونس بالقرب من المركب التجاري "تونيزيا مول"	عمارة في طور البناء متكونة من طابق أرضي وعدد 03 طوابق علوية ذات صبغة سكنية، تجارية وإدارية وطابق سفلي مخصص لمأوى سيارات المشروع يتكون من فضاء تجاري بالطابق الأرضي، ومكاتب بالطابقين الأول والثاني وعدد 04 شقق فخمة Penthouses بعدد 04 مساح بالطابق الثالث	2 852 م <sup>2</sup>	المساحة المغطاة الحالية : حوالي 4 436 م <sup>2</sup> المساحة المغطاة المبرمجة : حوالي 6 423 م <sup>2</sup> (دون إعتبار الطابق تحت الأرضي 2 560 م <sup>2</sup> )
II	التنمية	25768 بن عروس	نهج المصانع، المنطقة الصناعية سيدي رزيق - مقرين بالقرب من المطبعة الرسمية	بناية في طور التشييد ذات طابق أرضي وعدد 02 طوابق علوية بمساحة مغطاة حوالي 1 271 م <sup>2</sup> ومستودع (مكتمل البناء) بعلو 9 أمتار و يمسح حوالي 1 205 م <sup>2</sup>	3 007 م <sup>2</sup>	حوالي 2 476 م <sup>2</sup>

القسط	الأرض	الرّسم العقاري	الموقع	الوصف	مساحة العقار	الصبغة
III	الهدى	77885 تونس	نهج 15 أكتوبر، لاكانيا الوردية بالقرب من المركز التقني لمواد البناء والخزف والبلور ومن معهد 2 مارس الوردية 1934	أرض بيضاء مسيجة تفتح على الطريق الرئيسية المؤدية إلى بن عروس وعلى نهج سعيد بن أبي بكر	3 863 م <sup>2</sup>	منطقة سكنية وخدماتية UH4 نسبة إشغال الأرض COS : (0,35) بالنسبة للمنفرد (R+2) و (R+3) إلى (R+5) ضارب البناء CUF : (1) بالنسبة للمنفرد و(2) بالنسبة لـ (R+3) إلى (R+5) الارتفاع: 12 متر (R+2) 21 متر (R+5)
IV	الوفاء	16760 بنزرت (23 428 م <sup>2</sup> )  16759 بنزرت (3 554 م <sup>2</sup> )	طريق منزل بورقيبة بالقرب من خليج ستي مريم- بنزرت	أرض مسيجة تفتح على شارع بورقيبة المؤدي إلى مدينة بنزرت وعلى طريق فرعية قبالة منطقة سكنية مقام عليها هيكل معدني يمسح حوالي 3 759 م <sup>2</sup> مع بناية ثانية (عرفت آثار التدهور) تمسح حوالي 250 م <sup>2</sup>	26 982 م <sup>2</sup>	منطقة متعدّدة الوظائف Péricentrale UBa2 في جزء منها (سكن جماعي نوع مزدوج أو متواصل، أنشطة تجارية وخدماتية) نسبة إشغال الأرض COS: (0,5) بالنسبة للمزدوج و(0,6) بالنسبة للمتواصل ضارب البناء CUF (3,2) بالنسبة للمزدوج و(3,7) بالنسبة للمتواصل الارتفاع 25 متر R+6 منطقة سكن فردي مجمع UAa4 في الجزء الآخر نسبة إشغال الأرض (0,75) ضارب البناء (1,8) الارتفاع 12 متر (R+2) مع إمكانية القيام بشروط بعمليات تقسيم وبعمليات جماعية نسبة إشغال الأرض (0,5) ضارب البناء (2,2) الارتفاع 20 متر (R+4)

يمكن الإطلاع على الأمثلة الموقعية للعقار على الرابط  
www.gammarth-immobiliere.tn أو مباشرة بالمقر الاجتماعي لشركة "عقارية قمرت" أو بمكتبها بمدينة سوسة.

يتمّ التفويت في العقارات موضوع طلب العروض خالية من الزهون أو التحمّلات . وترجع ملكيتها إلى شركة «وجدان للبعث العقاري» بموجب عقود شراء و / أو أحكام تبثت وهي مرسّمة بدفاتر الملكية العقارية.

العمارة موضوع القسط I تحصلت على رخصة بناء صادرة عن بلدية حلق الوادي بتاريخ 09 جوان 2016. وهي في طور الإنجاز (نسبة تقدم الأشغال الأقساط الكبرى للهندسة المدنية حوالي 90 %).

البنية موضوع القسط II تحصلت على رخصة بناء صادرة عن بلدية مقربين بتاريخ 26 ديسمبر 2016. وهي في طور الإنجاز (مرحلة التبليط والتهيئة).

وتخضع إجراءات التفويت الجارية للأحكام والبنود الواردة بكراس الشّروط التّمودجي وبنص إعلان طلب العروض.

يتعلّق البيع بالأراضي والبناءات والمنقولات والتجهيزات على الحالة التي هي عليها كما تقع معاينتها من قبل المشاركين ومستشاريهم وتحت مسؤوليتهم.

المهتمّون بطلب العروض مدعوون عند الإقتضاء إلى ربط الصّلة بالجهات الإدارية المحليّة والمصالح الفنيّة المختصة لمزيد التّثبت من صبغة العقارات ووضعيتها قبل المشاركة.

يمكن لكل شخص طبيعي أو معنوي يرغب في المشاركة في طلب العروض الحالي زيارة ومعاينة الأقساط الموضوع للبيع.

وتجرى الزيارات بمواعيد مسبقة طيلة الفترة الممتدة من 23 جويلية إلى 12 سبتمبر 2018 . ويتمّ تحديد الموعد عن طريق طلب يقدّم إلى "عقارية قمرت" طبقا للشروط المحددة بكراس الشروط وبعد سحبا مقابل خلاص مبلغ غير قابل للاسترجاع قدره مائتي دينار (200 د) نقدا أو بواسطة صك يسلم إلى القسم المالي للشركة أو بفرعها الكائن قبالة مفترق سهلول سوسة خلال التوقيت الإداري.

ترسل العروض في ظروف مغلقة ومختومة عن طريق البريد مضمون الوصول أو البريد السريع أو تودع مباشرة مقابل وصل في الاستلام لدى مكتب الضبط لشركة عقارية قمرت. ويحمل الطرف الخارجي وجوبا التنصيصات التالية:

المرسل إليه: شركة "عقارية قمرت"

العنوان: نهج بحيرة أناسي – ممر بحيرة الملاوي عمارة الكرامة القابضة ضفاف البحيرة 1053 تونس

الموضوع: المشاركة في طلب العروض عدد 31 لسنة 2018

" لا يفتح من قبل مصالح مكتب الضبط"

يتكوّن ملف العرض المضمّن بالطرف الخارجي من جميع الوثائق الإدارية والمالية المرتّبة من "أ" إلى "ح" والمنصوص عليها بالفصل 8 المتعلق بمحتوى العروض وبمما في كذلك ضمان المشاركة طبقا لمقتضيات كراسات الشروط والمحدّد جزافيا بمبلغ مائتي وخمسون ألف دينار ( 150 000 د) بالنسبة للقسط I وسبعون ألف دينار ( 70 000 د) بالنسبة لكل قسط من الأقساط من II الي IV .

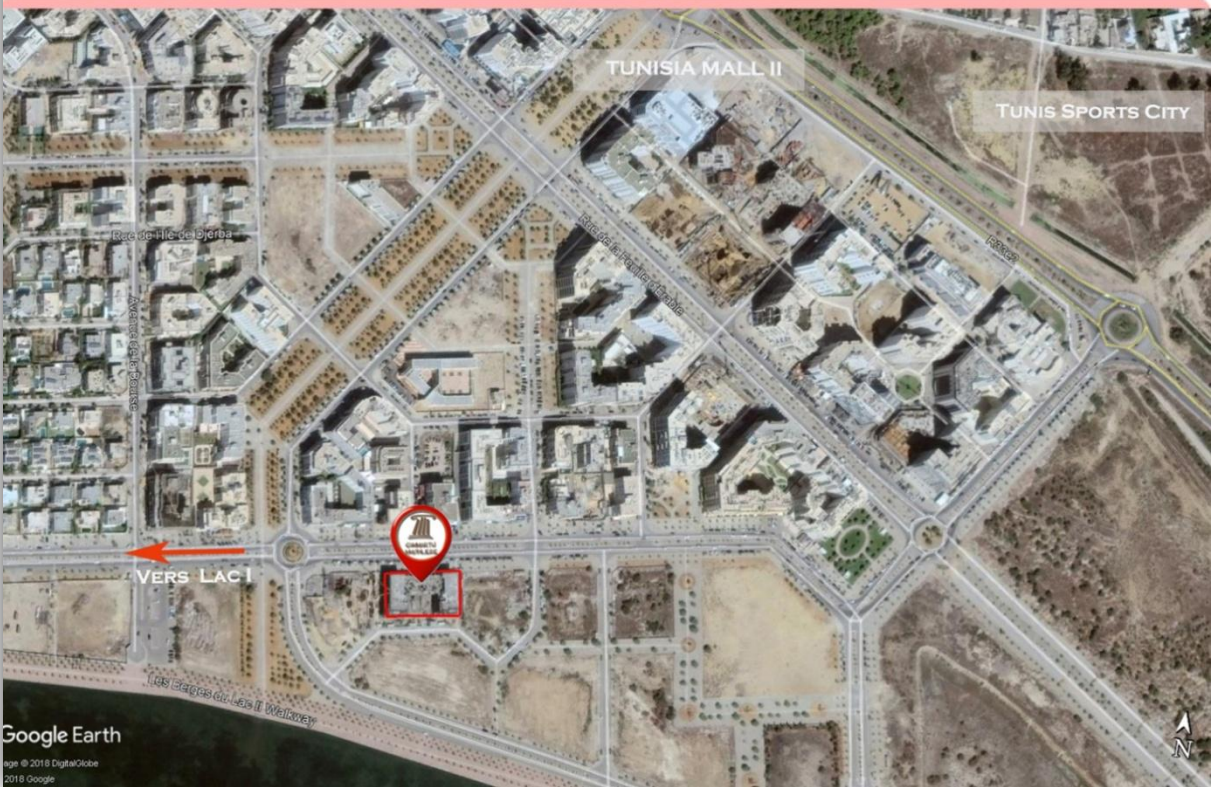
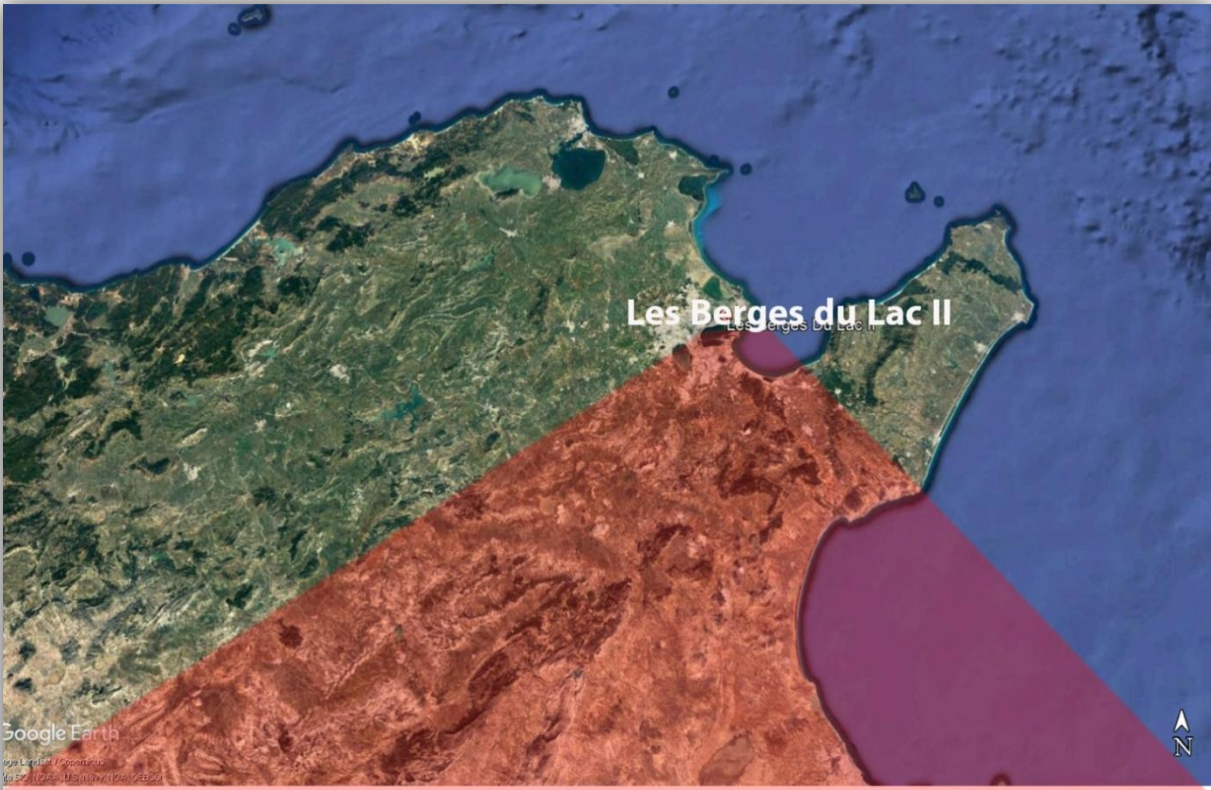
حدّد آخر أجل لقبول العروض ليوم يوم الخميس 13 سبتمبر 2018 على السّاعة الثالثة بعد الزوال (15س00). ويعتمد ختم مكتب الضبط لشركة عقارية قمرت كمرجع وحيد لاثبات تاريخ وصول العروض. وتنعقد جلسة فتح العروض العلنية في نفس اليوم على الثالثة والنصف بعد الزوال (15س30) بالمقر الاجتماعي للشركة بحضور عدل تنفيذ والعارضين أو من يمثلهم (مصحوبين بإثبات هوية وبتوكيل).

ويبقى المشاركون ملزمين بعروضهم لمدة مائة وثمانون (180) يوما بداية من اليوم الموالي للتاريخ الأقصى المحدد لقبول العروض.

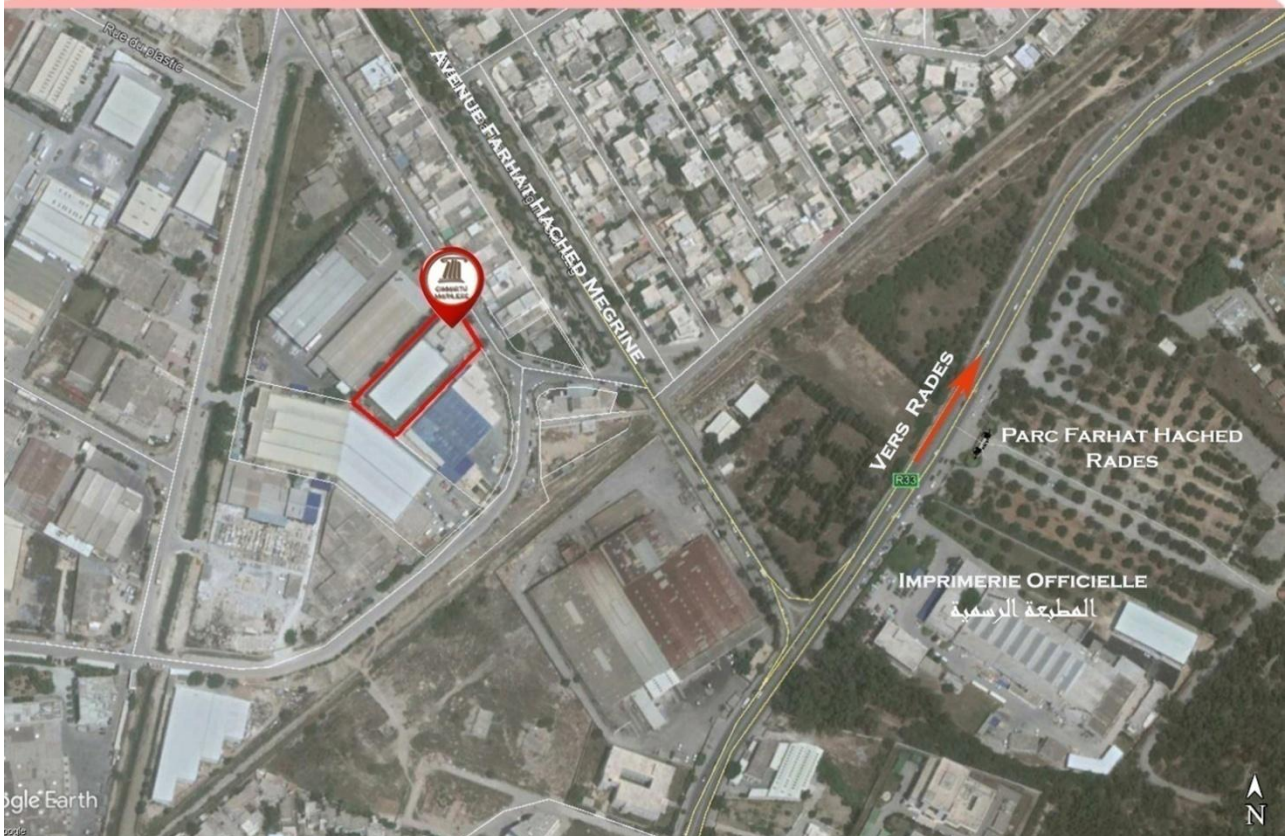
لمزيد الإرشادات يرجى الإتصال بالمصلحة التجارية للشركة أو بفرعها الجهوي الكائن قبالة مفترق سهلول سوسة على الأرقام

.ع.ق (+216.98.910.000 +216.73.369.037 +216.71.960.100)

مثال موقعي لعمارة اقامة وجدان الكائنة بضافف البحيرة 2  
36°50'33.84"N, 10°16'43.69"E

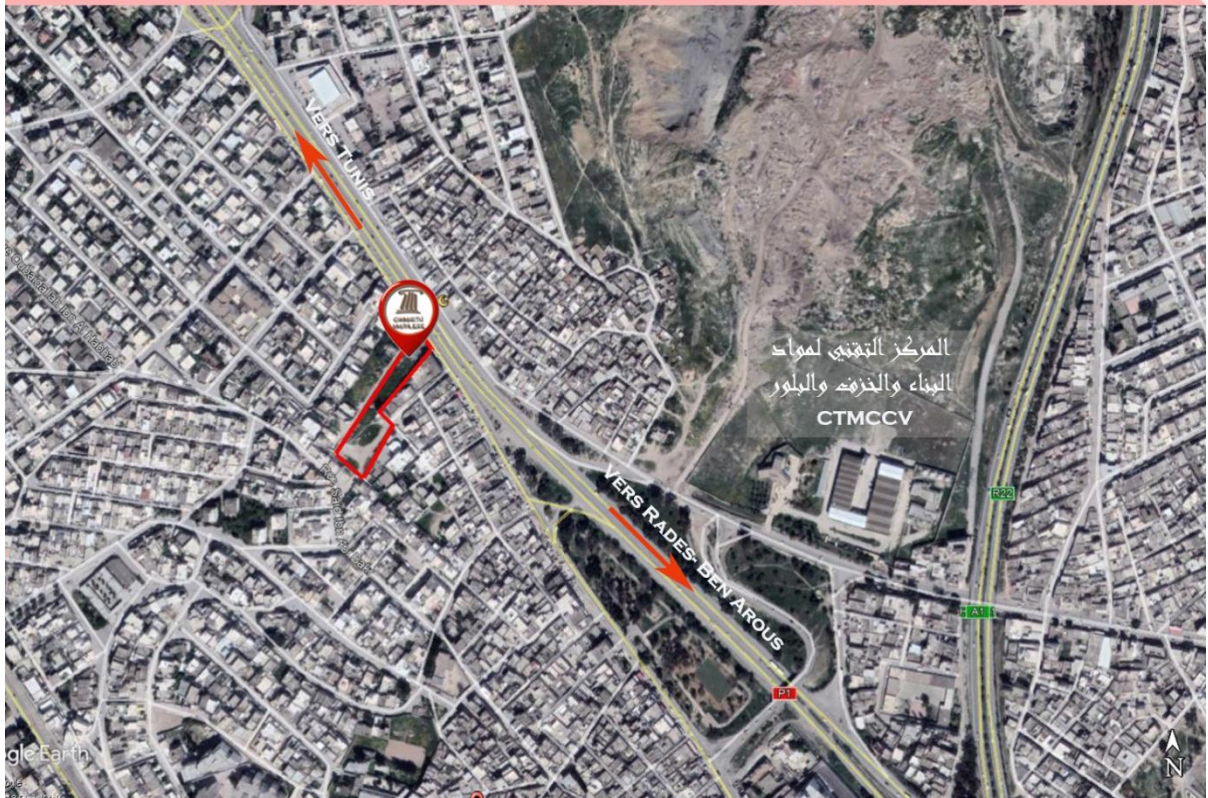


متال موقعي لعمارة التنمية الكائنة سيدي رزيق-مقرين  
36°45'41.10"N, 10°14'45.60"E

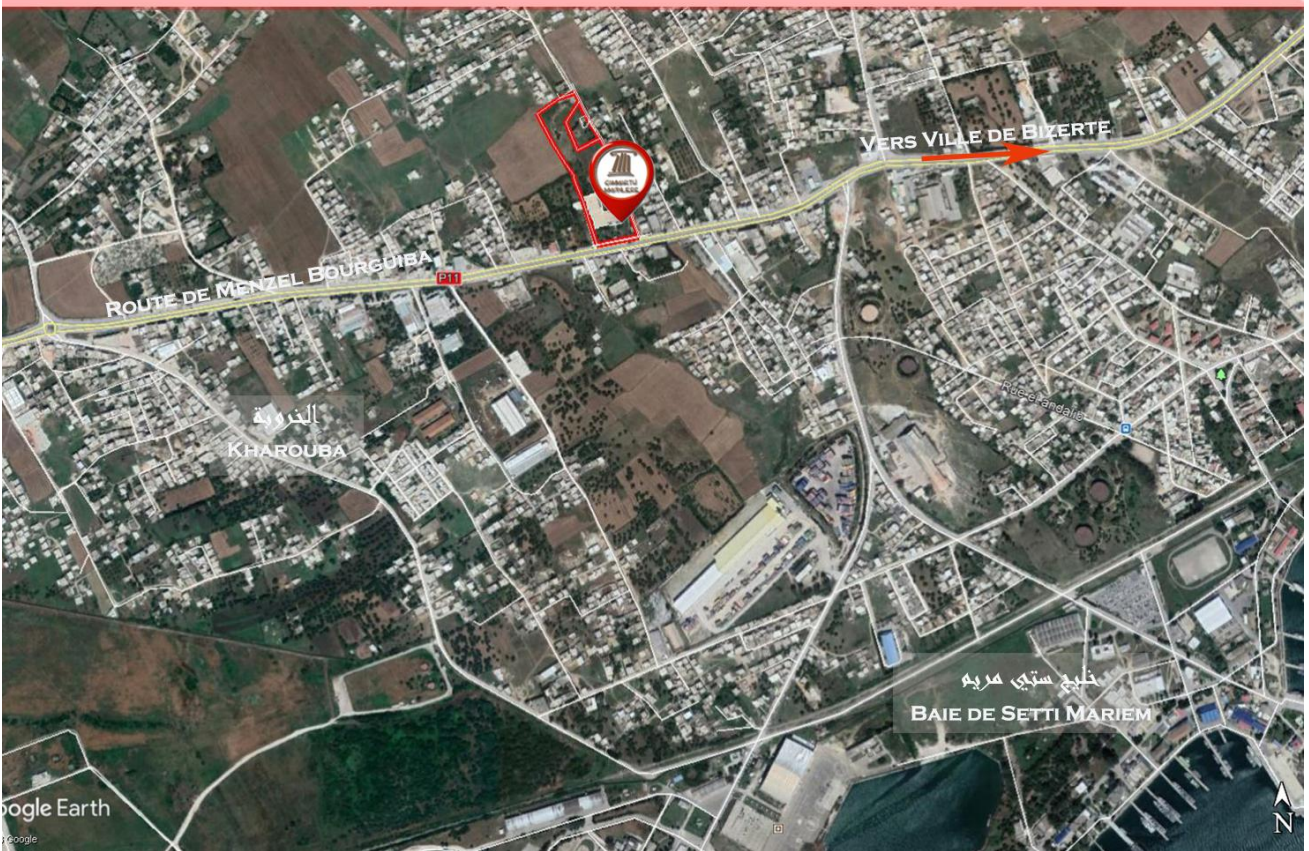


*A titre indicatif selon Photos et droits Google fournis au public.*

مثال موقعي لعقار الهدى الكائن بلاكانيا-الوردية  
36°46'9.66"N, 10°11'19.70"E



مثال موقعي لعقار الوفاء الكائن ببينزرت  
37°15'37.34"N, 10°11'19.70"E



*A titre indicatif selon Photos et droits Google fournis au public.*