

## إعلان بيع

طلب عروض عدد 50 لسنة 2018

التفويت في عدد (06) أراضي كائنة بالمنطقة الشمالية الشرقية لضفاف البحيرة وبضفاف البحيرة I  
وبالمنطقة الصناعية خير الدين- حلق الوادي وبرواد الشاطئ وبي النصر II - أريانة (أقسام  
مستقلة)

تعتزم شركة "عقارية قمرة"، شركة على ملك الدولة خاضعة لأحكام القانون التونسي، الإعلان عن طلب عروض للتفويت رضائيا في عدد (06) أراضي (أقسام مستقلة):

الخصائص العمرانية	مساحة العقار	الموقع/الوصف	الرسم العقاري	الأرض	القسط
<p>الصبغة : سكنية</p> <p>نسبة إشغال الأرض COS : (0,6)</p> <p>ضارب البناء CUF : (5)</p> <p>الإرتفاع : 44 متر (R+10)</p>	125 م <sup>2</sup>	<p>المقسم I2 من تقسيم الرسم العقاري 139508 تونس، "إقامات المنتزه" المنطقة الشمالية الشرقية لضفاف البحيرة، بالقرب من بنك الزيتونة والمنطقة السكنية لحدائق قرطاج ومدينة تونس الرياضية</p>	140466 تونس	<a href="#">البيع</a>	I
<p>سكن فردي مزدوج</p> <p>الارتفاع 12 مترا (R+2)</p> <p>ومع إمكانية برمجة عمليات جماعية طبق الشروط المضبوطة بالتراتب العمرانية للمنطقة</p> <p>نسبة إشغال الأرض (0,5)</p> <p>ضارب البناء (3)</p> <p>الارتفاع 25 مترا (R+6)</p>	8400 م <sup>2</sup>	<p>شارع الأبيض المتوسط، رواد تطل مباشرة على الشاطئ وعلى بعد دقائق من المنطقة السياحية بقمرة وبالقرب من المرفأ المالي</p>	12756 أريانة	<a href="#">رواد الشاطئ</a>	II

<p>تقسيم المنطقة الشمالية الغربية لضفاف بحيرة تونس- مقسم عدد 03.02.08 تقسيم " C " Secteur NLE-Sous Secteur NLE3 منطقة خضراء مجهزة خاصة (مع إمكانية أن تكون خاصة ومفتوحة للعموم) مع الأغلبية مشجرة و ذات كثافة بناء ضعيفة ومخصصة لنشاطات ترفيهية ومطاعم وثقافية ورياضية العلو: 8 م ضارب الاستعمال العقاري CUF: 0,1 (10%)</p>	<p>5 735 م<sup>2</sup></p>	<p>شارع الشيخ زايد ضفاف البحيرة ا، يفتح مباشرة على كورنيش البحيرة مجاور لفضاءات ترفيهية و قبالة النادي البحري وعلى بعد دقائق من وسط العاصمة ومن ضفاف البحيرة II</p>	<p>154219 تونس</p>	<p><a href="#">اللؤلؤة</a></p>	<p>III</p>	
<p>صناعي أنشطة غير ملوثة نسبة إشغال الأرض COS: (0,5) ضارب البناء CUF: (1,2) الارتفاع (R+2) 13,5 متر</p>	<p>1 476 م<sup>2</sup></p>	<p>المقسم I 2/4/1 تقسيم المنطقة الصناعية خير الدين- حلق الوادي، المنطقة الشمالية الشرقية لضفاف البحيرة، بالقرب من معرض الكرم</p>	<p>105801 تونس</p>	<p><a href="#">أدم</a></p>	<p>IV</p>	
<p>نسبة إشغال الأرض COS: (0,6) ضارب البناء CUF: مرتبط بالإرتداد على الطريق والأجوار (مع إحترام علو 13 متر) الإرتفاع 13 متر</p>	<p>Equipment Culturel Ludique E29</p>	<p>1 755 م<sup>2</sup></p>	<p>المقسمين E28 و E29 من تقسيم الوكالة العقارية للسكنى - حي النصر II محاذية لمدرسة سليم الخاصة وعلى بعد دقائق من الشارع التجاري الهادي نويرة - حي النصر</p>	<p>44732 أريانة</p>	<p><a href="#">النصر 29</a></p>	<p>V</p>
<p>نسبة إشغال الأرض COS: (0,6) ضارب البناء CUF: مرتبط بالإرتداد على الطريق والأجوار (مع إحترام علو 13 متر) الإرتفاع 13 متر</p>	<p>Equipment Ludique E28</p>	<p>1 735 م<sup>2</sup></p>	<p>محاذية لمدرسة سليم الخاصة وعلى بعد دقائق من الشارع التجاري الهادي نويرة - حي النصر</p>	<p>44733 أريانة</p>	<p><a href="#">النصر 28</a></p>	<p>VI</p>

يمكن الإطلاع على الأمثلة الموقعية للعقار على الرابط [www.gammarth-immobiliere.tn](http://www.gammarth-immobiliere.tn) أو مباشرة بالمقر الاجتماعي لشركة "عقارية قمرت" أو بمكتبها بمدينة سوسة.

يتمّ التفويت في العقارات موضوع طلب العروض خالية من الزهون أو التحملات.

وتخضع إجراءات التفويت الجارية للأحكام والبنود الواردة بكراس الشّروط التّمودجي وبنص إعلان طلب العروض.

يتعلّق البيع بالأراضي والبناءات والمنقولات والتجهيزات على الحالة التي هي عليها كما تقع معاينتها من قبل المشاركين ومستشاريهم وتحت مسؤوليتهم.

المهتمّون بطلب العروض مدعوون عند الإقتضاء إلى ربط الصّلة بالجهات الإدارية المحليّة والمصالح الفنيّة المختصّة لمزيد التّثبت من صبغة العقارات ووضعيتها قبل المشاركة.

يمكن لكل شخص طبيعي أو معنوي يرغب في المشاركة في طلب العروض الحالي زيارة ومعاينة العقار الموضوع للبيع طبقا للشروط المحدّدة بكراس الشروط وبعد سحها مقابل خلاص مبلغ غير قابل للاسترجاع قدره مائة وخمسون دينار (150 د) نقدا أو بواسطة صكّ يسلم إلى القسم المالي للشركة أو بفرع الشركة الكائن قبالة مفترق سهلول سوسة خلال التوقيت الإداري.

ترسل العروض في ظروف مغلقة ومختومة عن طريق البريد مضمون الوصول أو البريد السريع أو تودع مباشرة مقابل وصل في الاستلام لدى مكتب الضبط لشركة عقارية قمرت. ويحمل الظرف الخارجي وجوبا التنقيصات التالية:

المرسل إليه: شركة "عقارية قمرت"

العنوان: نهج بحيرة أناسي - ممر بحيرة الملاوي عمارة الكرامة القابضة ضفاف البحيرة 1053 تونس

الموضوع: المشاركة في طلب العروض عدد 50 لسنة 2018

"لا يفتح من قبل مصالح مكتب الضبط"

يتكوّن ملف العرض المضمّن بالظرف الخارجي من جميع الوثائق الإدارية والمالية المرتبة من "أ" إلى "ح" والمنصوص عليها بالفصل 8 المتعلق بمحتوى العروض بما في ذلك ضمان المشاركة طبقا لمقتضيات كراسات الشروط والمحدّد جزافيا بمبلغ مائة وخمسون ألف دينار تونسي (150 000 د) بالنسبة للقسط I ومائة ألف دينار (100 000 د) بالنسبة للقسط II وعشرون ألف دينار (20 000 د) بالنسبة لكل قسط من الاقساط III و IV و عشرة الاف دينار (10 000 د) بالنسبة لكل قسط من الاقساط V و VI. حدّد آخر أجل لقبول العروض ليوم الخميس 24 جانفي 2019 على السّاعة الثالثة بعد الزوال (15س00). ويعتمد ختم مكتب الضبط لشركة عقارية قمرت كمرجع وحيد لاثبات تاريخ وصول العروض. وتنعقد جلسة فتح العروض العلنية في نفس اليوم على الساعة الثالثة والنصف بعد الزوال (15س30) بالمقر الاجتماعي للشركة بحضور عدل تنفيذ والعارضين أو من يمثلهم (مصحوبين بإثبات هوية وبتوكيل).

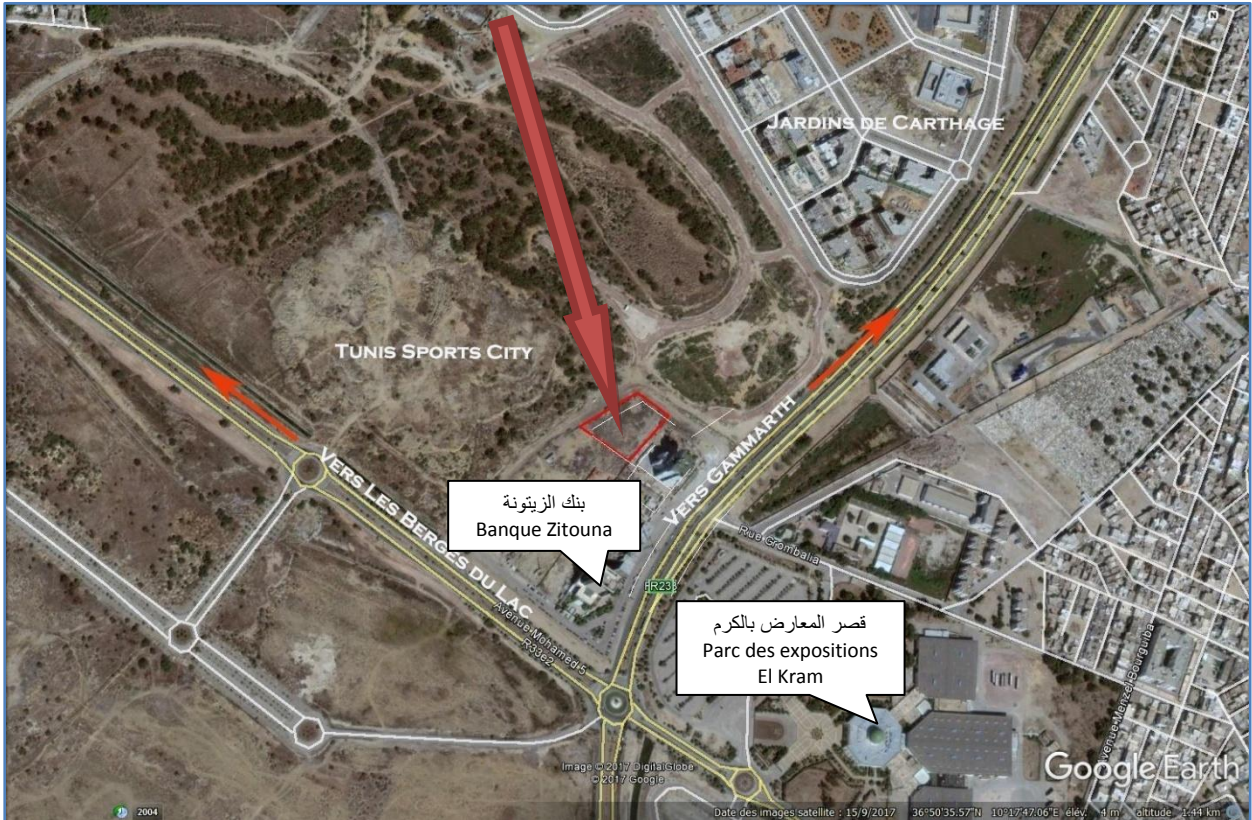
ويبقى المشاركون ملزمين بعروضهم لمدة مائة وثمانون (180) يوما بداية من اليوم الموالي للتاريخ الأقصى المحدد لقبول العروض.

لمزيد الإرشادات يرجى الإتصال بالمصلحة التجارية للشركة أو بفرعها الجهوي الكائن قبالة مفترق سهلول سوسة على الأرقام

(+216.98.910.000 +216.73.369.037 +216.71.960.100). ع.ق

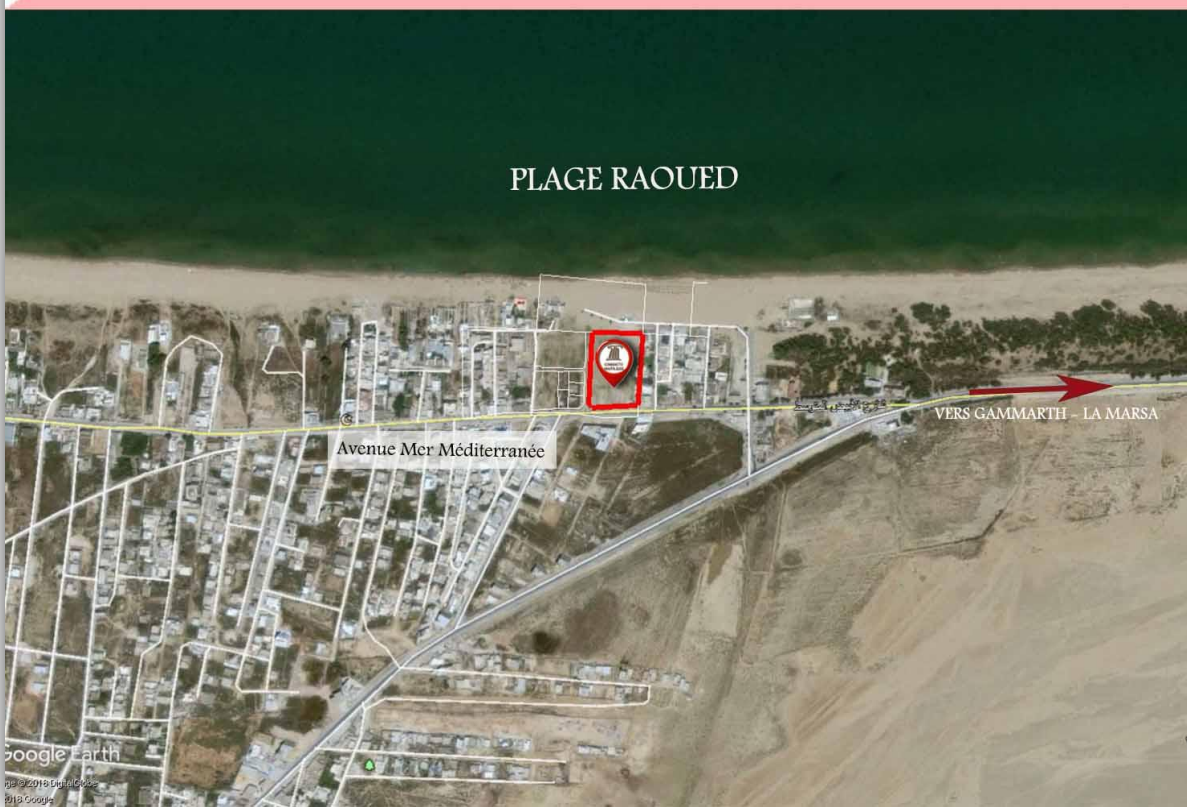
مثال موقعي، لمتسم الربيع الكائن بضافه البحيرة - تونس

36°50'34.99"N- 10°17'47.24"E



مثال موقعي لقطعة الأرض رواد الشاطئ الكائنة برواد - أريانة

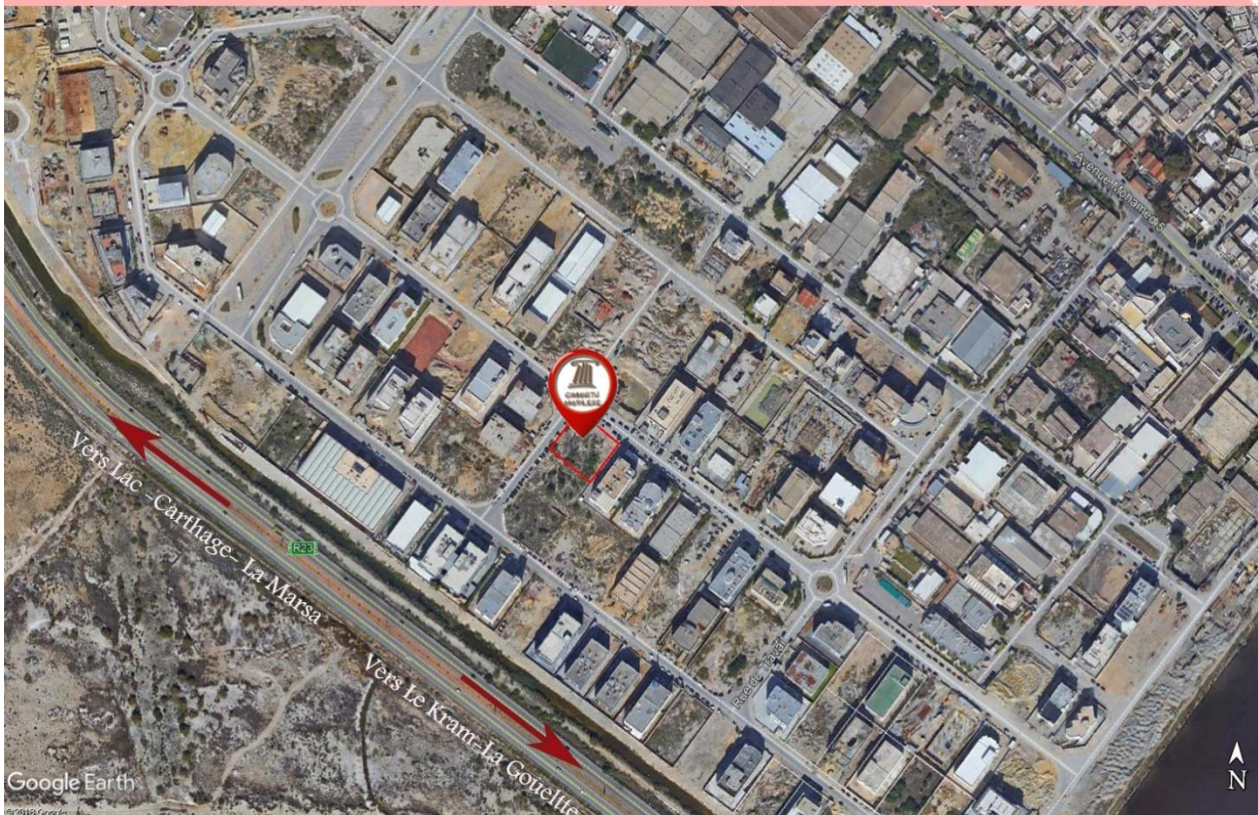
36°57'25.59"N, 10°13'42.43"E



مثال موقعي لقطعة الأرض الملونة الكائنة بصفحة البحيرة 1 - تونس  
36°49'49.58"N, 10°13'8.58"E



مثال موقعي لقطعة الأرض أحد الكائنة بخير الدين - حلق الوادي  
36°49'56.57"N, 10°18'11.62"E



مثال موقعي لتطعتي الأرض النصر 28 والنصر 29 الكائنتان بحي النصر – أريانة  
36°51'47.77"N, 10° 9'20.06"E

