

إعلان بيع

طلب عروض عدد 06 لسنة 2017

تعتمد شركة "عقارية قمرة"، شركة على ملك الدولة خاضعة لأحكام القانون التونسي، الإعلان عن طلب عروض للتفويت رضائيا لحساب الدولة وبتوكيل منها في ستة (06) عقارات كائنة بالمنار وبين عروس- تونس، وبالمرازقة- نابل وبحمام سوسة وبالمنستير (أقساط مستقلة):

القسط	الشقة	الرسم العقاري	العنوان	الموقع	النوع	المساحة المغطاة
I	اليمامة 138	88922 تونس	إقامة اليمامة ، عمارة F الطابق الأرضي، المنار- تونس	إقامة سكنية راقية قرب مصحة المنار والمركب الجامعي بالمنار	S+3	103 م ²
II	الأغالبية 198	41643 المنستير	إقامة الأغالبية الطابق الأول، المركب السياحي كاب مارينا - المنستير	المركب السياحي كاب مارينا، المنطقة السياحية المنستير	S+2 شقة مزدوجة	99 م ²

القسط	العقار	الرسم العقاري	العنوان	المكونات	مساحة العقار	المساحة المغطاة
III	دار التقوى	3139 بن عروس	18 نهج غزة بن عروس	فيلا (S+3) بالطابق الأول (137 م ²) أستوديو (S+2) بالطابق الأرضي (81 م ²)	243,333 جزء على الشياع	218 م ²

القسط	الأرض/المقسم	الرسم العقاري	الموقع	المساحة	الخصائص العمرانية
IV	الجنان	575636 نابل	المرازقة الحمامات قرب مستشفى محمد الطاهر المعموري بنابل - تقسيم	1 280 م ²	صبغة سكنية (منفرد) نسبة إشغال الأرض (0,25) ضارب البناء (0,7) الإرتفاع 12 متر (R+2)
V	اللؤلؤة	575634 نابل	Soctudev الرسم العقاري 521556 نابل - القطعة B 802 مصادق عليه وغير تام التهيئة	1 179 م ²	
VI	الرويال	94857 سوسة	نهج واد الحمام على مقربة من المنطقة السياحية بالقنطاوي، حمام سوسة	361 م ²	سكني فردي مزدوج UAa2 نسبة إشغال الأرض (0,4) ضارب البناء (1) الإرتفاع 12 متر (R+2)

يمكن الإطلاع على الأمثلة الموقعية للعقارات على الرابط www.gammarth-immobiliere.tn أو مباشرة بالمقر الاجتماعي لشركة "عقارية قمرت".

الرسوم العقارية موضوع الأقساط عدد 1 و 6 خالية من الرهون أو التحملات وترجع ملكية كل العقارات المدرجة ضمن طلب العروض الحالي إلى الدولة التونسية وهي مدرجة ضمن ملك الدولة الخاص. هذه الملكية التي اكتسبتها الدولة بمقتضى قرارات المصادرة تطبيقا للمرسوم عدد 13 لسنة 2011.

المهتمون بطلب العروض مدعوون عند الإقتضاء إلى ربط الصلة بالجهات الإدارية المحلية والمصالح الفنية المختصة لمزيد التثبت من صبغة العقارات ووضعيتها قبل المشاركة.

يتعلق البيع بالعقارات والمنقولات والتجهيزات على الحالة التي هي عليها وكما تقع معايتها من قبل المشاركين ومستشاريهم وتحت مسؤوليتهم وتضمن عقارية قمرت والدولة التونسية للمشتري استحقاق المبيع وتمنعان عنه كل شغب مادي أو قانوني مصدره الغير وتكونان متضامنتان معه قضائيا في حال نشوب نزاع لاحق بسبب انتقال الملكية اليه.

يمكن لكل شخص طبيعي أو معنوي يرغب في المشاركة في طلب العروض الحالي زيارة ومعاينة الأقساط الموضوعة للبيع. وتجرى الزيارات بمواعيد مسبقة طيلة الفترة الممتدة من 06 فيفري إلى 17 مارس 2017. ويتم تحديد الموعد عن طريق طلب يقدم إلى "عقارية قمرت" طبقا للشروط المحددة بكراس الشروط وبعد سحبها مقابل خلاص مبلغ غير قابل للاسترجاع قدره مائة وخمسون دينار (150 د) نقدا أو بواسطة صك يسلم إلى القسم المالي للشركة أو بفرعها الكائن قبالة مفترق سهلول سوسة خلال التوقيت الإداري.

يمكن المشاركة حسب الاختيار في قسط أو أكثر وترسل العروض في ظروف مغلقة ومختومة عن طريق البريد مضمون الوصول أو البريد السريع أو تودع مباشرة مقابل وصل في الاستلام لدى مكتب الضبط لشركة عقارية قمرت. ويحمل الظرف الخارجي وجوبا التنصيصات التالية:

المرسل إليه: شركة "عقارية قمرت"

العنوان: نهج بحيرة أناسي - ممر بحيرة الملاوي عمارة الكرامة القابضة ضفاف البحيرة 1053 تونس

الموضوع: المشاركة في طلب العروض عدد 06 لسنة 2017

"لا يفتح من قبل مصالح مكتب الضبط"

يتكون ملف العرض المضمّن بالظرف الخارجي من جميع الوثائق الإدارية والمالية المرتبة من "أ" إلى "ح" والمنصوص عليها بالفصل 8 المتعلق بمحتوى العروض بما في ذلك ضمان المشاركة طبقا لمقتضيات كراس الشروط والمحدد جزافيا بمبلغ سبعة آلاف دينار (7.000 د) بالنسبة لكل قسط.

حدّد آخر أجل لقبول العروض لهوم الثلاثاء 21 مارس 2017 على الساعة الثالثة بعد الزوال (15س00). ويعتمد ختم مكتب الضبط لشركة عقارية قمرت كمرجع وحيد لإثبات تاريخ وصول العروض. وتنعقد جلسة فتح العروض العلنية في نفس اليوم على الساعة الثالثة والنصف بعد الزوال (15س30) بالمقر الاجتماعي للشركة بحضور عدل تنفيذ والعارضين أو من يمثلهم (مصحوبين بإثبات هوية وبتوكيل).

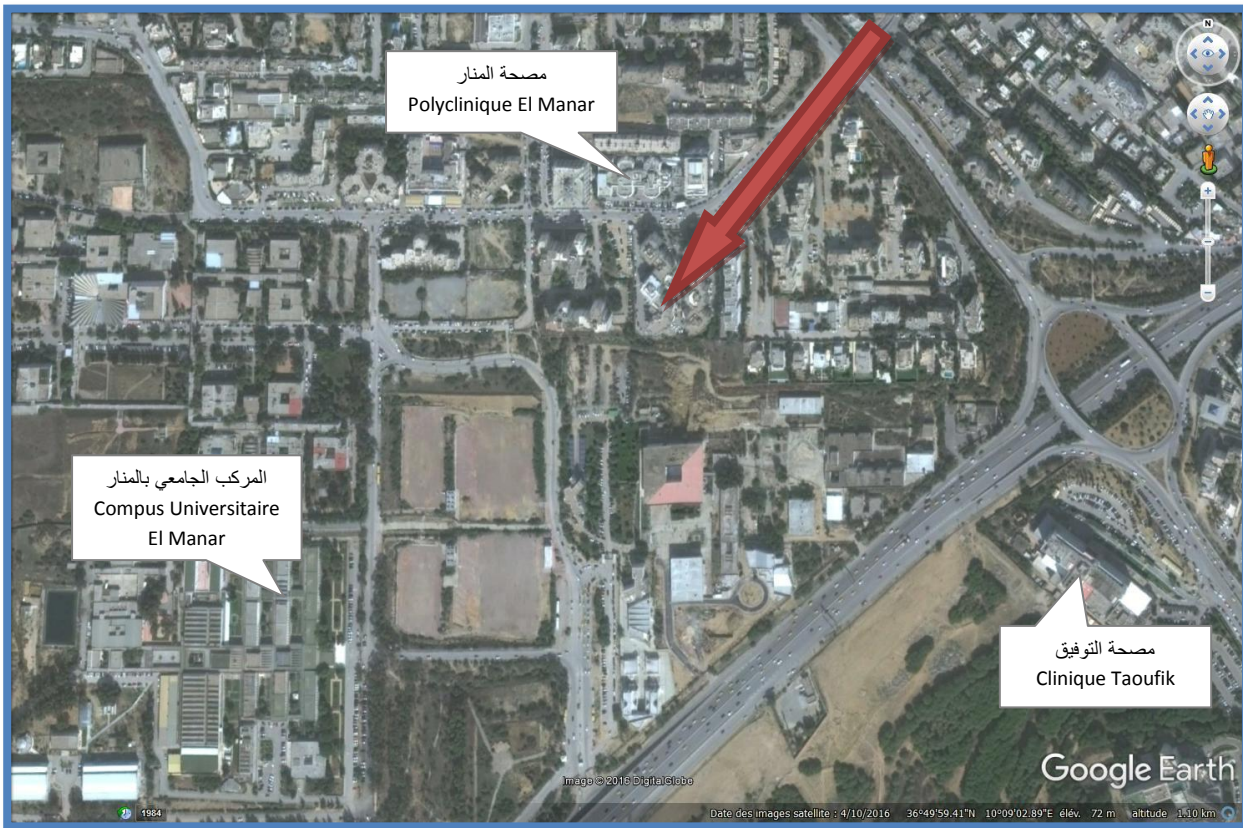
ويبقى المشاركون ملزمين بعروضهم لمدة مائة وخمسون (150) يوما بداية من اليوم الموالي للتاريخ الأقصى المحدد لقبول العروض.

لمزيد الإرشادات يرجى الإتصال بالمصلحة التجارية للشركة أو بفرعها الجهوي الكائن قبالة مفترق سهلول سوسة على الأرقام :

(+216 98 910 000 أو +216 73 369 037 أو +216 71 960 100). ع.ق

مقال موقعي بالقمر الصناعي اليمامة 138 الكائنة بالمنار - تونس

$36^{\circ}50'02.39''N - 10^{\circ}09'01.49''E$



منال موقعي بالقمر الصناعي للشقة المزدوجة الأغلبة 198 الكائنة بالمركب السياحي كاب مارينا - المنستير .
35°46'42.59"N- 10°49'53.27"E
.59"N- 10°49'53.27"E



مثال موقعي بالقمر الصناعي لدار التقوى الكائنة بنهج غزة - بن عروس .
 $36^{\circ}45'36.52''N - 10^{\circ}13'43.07''E$



مثال موقعي بالقمر الصناعي للمقسم الجنان و اللؤلؤة الكائن بالمرازقة - الحمامات .

36°26'19.97"N-10°39'46.44"E



مثال موقعي بالقرم الصناعي للمقسم الرويال الكائن بحمام سوسة - سوسة
35°51'51.18"N- 10°36'36.21"E

