

إعلان بيع

طلب عروض عدد 33 لسنة 2017

تعتزم شركة "عقارية قمرة"، شركة على ملك الدولة خاضعة لأحكام القانون التونسي، الإعلان عن طلب عروض للتفويت رضائيا لحساب الدولة وبتوكيل منها في عدد (20) عقارا (أقساط مستقلة) وذلك على النحو التالي:

■ عدد (01) فيلا بقرطاج درمش - تونس وعدد (01) إقامة ببومهل - بن عروس :

المساحة المغطاة	مساحة العقار	المكونات	الموقع	الرسم العقاري	الإقامة	القسط
604 م ² + طابق تحت أرضي 107 م ²	786 م ²	فيلا R+1 مع طابق حديقة وطابق تحت أرضي جزئي وحديقة مهيأة (حوالي 430 م ²) ومسبح غير مغطى (42 م ²)	عدد 07، شارع تيت ليف قرطاج درمش، تونس الضاحية الشمالية لتونس، بمنطقة سكنية هادئة وراقية وتطل على خليج قرطاج	136936 تونس	فيلا قرطاج 16	I
1623 م ²	10987 م ²	فيلا رئيسية مساحتها المغطاة 127 م ² وفضاء ترفيه (155 م ²) ومسبح مغطى وحمام (144 م ²) ومسبح غير مغطى (116 م ²) وعدد 03 ورشات (341 م ²) (عرفت آثار تخريب)	بومهل-بن عروس، قرب شركة "مون بلون" ومحاذي للطريق السيارة تونس-سوسة وعلى بعد 15 دقيقة من وسط العاصمة-تونس	3447 بن عروس 3448 بن عروس 3449 بن عروس 3450 بن عروس	الفرج	II

■ عدد (01) شقة مزدوجة بحي النصر-أريانة :

المساحة المغطاة	النوع	العنوان	الوصف	الرسم العقاري	شقة مزدوجة	القسط
154 م ²	شقة مزدوجة S+4	إقامة الأكرربول نهج مدينة سلالة النصر-2 - أريانة وتطل مباشرة على المنتزه الحضري النحلي وعلى بعد أمتار من الشارع التجاري الهادي نويرة	شقة مزدوجة عدد 25 DL مع مدخل مستقل وحديقة مهيأة، مع مأوى عدد 25 ومخزن بالطابق السفلي	53556 أريانة / 22570 أريانة	النصر 27	III

■ عدد (02) شقق بالمنزه IX - تونس وبكرنيش -المهدية :

القسط	الشقة	الرّسم العقاري	العنوان	الموقع	النوع	المساحة المغطاة
IV	ياسمين 260	138021 تونس 137944/ تونس (91 م ²)	شقة رقم 01 ، عمارة 26، الطابق الأرضي، إقامة ياسمين المنزه IX - تونس	بإقامة سكنية بالمنزه IX، على بعد دقائق من مراكز التسوق والترفيه بالمناروحي التّصر	S+3 + عدد 01 أستوديو + عدد 01 مخزن	حوالي 136 م ² + طابق تحت أرضي 41 م ²
V	كرنيش 14	10968 المهديّة	شقة رقم 14 ، عمارة لافاف، الطابق الثالث، الكرنيش- المهديّة	في إقامة سكنية، تطل على البحر، بمنطقة ذات أنشطة سياحية مختلفة	S+2	حوالي 140 م ²

■ عدد (02) أراضي مهيّئة بالمنطقة الصناعية خير الدين-حلق الوادي:

القسط	القسم	الرّسم العقاري	الموقع	المساحة	الخصائص العمرانية
VI	خير الدين 4	144931 تونس	المنطقة الصناعية خير الدين- حلق الوادي، قبالة معرض الكرم	908 م ²	حرفي نسبة إشغال الأرض(0,4) ضارب البناء(0,9) الارتفاع 12 أمتار (R+2)
VII	خير الدين 5	144932 تونس		907 م ²	

■ عدد (12) أرض بحمام سوسة منطقة "الحمادة الكبيرة" جنوب خليج الملائكة:

القسط	الرّسم	إسم الرّسم / القطع	المساحة	المساحة موضوع التّفويت	الصّبغة المبرمجة	العلو المبرمج
Lot	Titre Foncier	Nom du Titre / Parcelles	Superficie (m ² م)	Superficie à céder (m ² م)	Vocation projetée	Hauteur projeté
VIII	25891 سوسة	القطع 830 - 885 - 891 - 898 965 - 899	3 476	3449,2615	UAc1 UAc2 UVb	R+4 / 18 m R+6 / 24 m R+0/ 4 m
IX	23954 سوسة	القطع 676 - 672 - 687	3 194	1 696,816	UAc2	R+6 / 24 m
X	24280 سوسة	المودة القطعة 1024	1 909	1 909	UAc1	R+4 / 18 m
XI	24487 سوسة	الوادي 20 القطعة 974	1 246	1 246	UAa2	R+2 / 12 m
XII	24478 سوسة	الوادي 19 القطعة 983	2 803	934,334	UAa2	R+2 / 12 m

R+9 /30 m	UBa3	498,387	3 489	<u>قرزي VI</u> القطعة 1069	24504 سوسة	XIII
R+6 / 24 m R+0/ 4 m	UAc2 UVb	1231,905	2 286	<u>القيطون</u> القطعتين 563-638	36067 سوسة	XIV
R+0/ 4 m	UVb	302,075	330	<u>شعبة ماني</u> القطعة 595	23968 سوسة	XV
R+2 /12 m	UAa2	208,4615	2 710	<u>ماني I</u> القطعتين 02 - 03	24491 سوسة	XVI
R+2 /12 m	UAa2	150	150	<u>الوادي 40</u> القطعة 822	26496 سوسة	XVII
R+2 /12 m	UAa2	105,462	457	<u>فلة II</u> القطعة 975	26499 سوسة	XVIII
R+4 / 18 m	UAc1	71,487	2 451	<u>وادي الحيطين 14</u> القطعة عدد 2 من المثال التقسيمي للقطعة 429 و 441 و 443 و 469	25662 سوسة	XIX

■ عدد (01) أرض بئر بورقبة - نابل :

المساحة موضوع التّفويت	الموقع	الرّسم العقاري	الأرض	القسط
2 000 م ² على الشّيع	بئر بورقبة قرب الطريق السيارة تونس- سوسة المدخل الجنوبي للحمامات وعلى بعد 5 دقائق من المدينة السياحية الحمامات الجنوبية	616226 نابل	<u>المرجان</u>	XX

يمكن الإطلاع على الأمثلة الموقعية للعقارات على الرابط www.gammarth-immobiliere.tn أو مباشرة بالمقر الاجتماعي لشركة "عقارية قمرت".

كل الرّسوم العقارية والمنقولات موضوع طلب العروض خالية من الرّهون أو التّحملات ماعدى العقار موضوع القسط II وترجع بالملكية إلى الدّولة التونسية. هذه الملكية التي اكتسبتها الدولة بمقتضى قرارات المصادرة تطبيقا للمرسوم عدد 13 لسنة 2011. المهتمون بطلب العروض مدعوون عند الإقتضاء إلى ربط الصلة بالجهات الإداريّة المحليّة والمصالح الفنيّة المختصّة لمزيد التثبّت من صيغة العقارات ووضعيتها قبل المشاركة.

يتعلق البيع بالعقارات والمنقولات والتجهيزات على الحالة التي هي عليها وكما تقع معاينتها من قبل المشاركين ومستشاريهم وتحت مسؤوليتهم وتضمن عقارية قمرت والدولة التونسية للمشتري استحقاق المبيع وتمنعان عنه كل شغب مادي أو قانوني مصدره الغير وتكونان متضامتان معه قضائيا في حال نشوب نزاع لاحق بسبب انتقال الملكية اليه.

يمكن لكل شخص طبيعي أو معنوي يرغب في المشاركة في طلب العروض الحالي زيارة ومعاينة الأقساط الموضوعة للبيع. وتجرى الزيارات بمواعيد مسبقة طيلة الفترة الممتدة من 30 أكتوبر إلى 04 ديسمبر 2017. ويتمّ تحديد الموعد عن طريق طلب يقدّم إلى "عقارية قمرت" طبقا للشروط المحددة بكراس الشروط وبعد سحجها مقابل خلاص مبلغ غير قابل للاسترجاع قدره مائة دينار (100 د) نقدا أو بواسطة صكّ يسلم إلى القسم المالي للشركة أو بفرعها الكائن قبالة مفترق سهلول سوسة خلال التوقيت الإداري.

يمكن المشاركة حسب الاختيار في قسط أو أكثر وترسل العروض في ظروف مغلقة ومختومة عن طريق البريد مضمون الوصول أو البريد السريع أو تودع مباشرة مقابل وصل في الاستلام لدى مكتب الضبط لشركة عقارية قمرت. ويحمل الظرف الخارجي وجوبا التنصيصات التالية:

المرسل إليه : شركة "عقارية قمرت"

العنوان : نهج بحيرة أناسي – ممر بحيرة الملاوي عمارة الكرامة القابضة ضفاف البحيرة 1053 تونس

الموضوع : المشاركة في طلب العروض عدد 33 لسنة 2017

" لا يفتح من قبل مصالح مكتب الضبط"

يتكوّن ملف العرض المضمّن بالطرف الخارجي من جميع الوثائق الإدارية والمالية المرتّبة من "أ" إلى "ح" والمنصوص عليها بالفصل 8 المتعلق بمحتوى العروض بما في ذلك ضمان المشاركة طبقا لمقتضيات كراس الشروط والمحدد جزافيا ب:

- ثلاثون ألف دينار (30.000 د) بالنسبة لكلّ من الأقساط I و II .
- وعشرة آلاف دينار (10.000 د) بالنسبة للأقساط من III إلى VII .
- وألفي دينار (2.000 د) بالنسبة لبقية الأقساط .

حدّد آخر أجل لقبول العروض ليوم الثلاثاء 05 ديسمبر 2017 على السّاعة الثالثة بعد الزوال (15س00). ويعتمد ختم مكتب الضبط لشركة عقارية قمرت كمرجع وحيد لاثبات تاريخ وصول العروض. وتنعقد جلسة فتح العروض العلنية في نفس اليوم على الساعة الثالثة والنصف بعد الزوال (15س30) بالمقر الاجتماعي للشركة بحضور عدل تنفيذي والعارضين أو من يمثلهم (مصحوبين بإثبات هوية وبتوكيل).

ويبقى المشاركون ملزمين بعروضهم لمدة مائة وخمسون (150) يوما بداية من اليوم الموالي للتاريخ الأقصى المحدد لقبول العروض.

لمزيد الإرشادات يرجى الإتصال بالمصلحة التجارية للشركة أو بفرعها الجهوي الكائن قبالة مفترق سهلول سوسة على الأرقام :

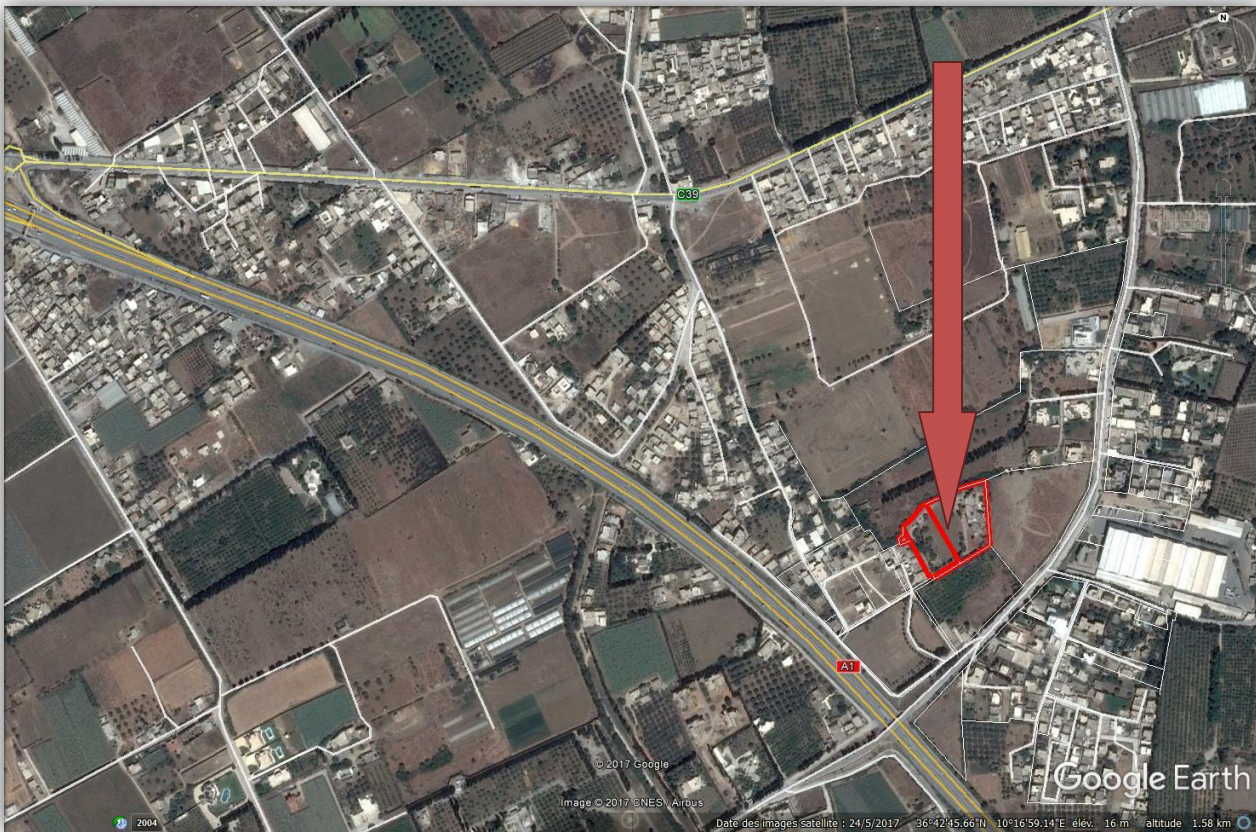
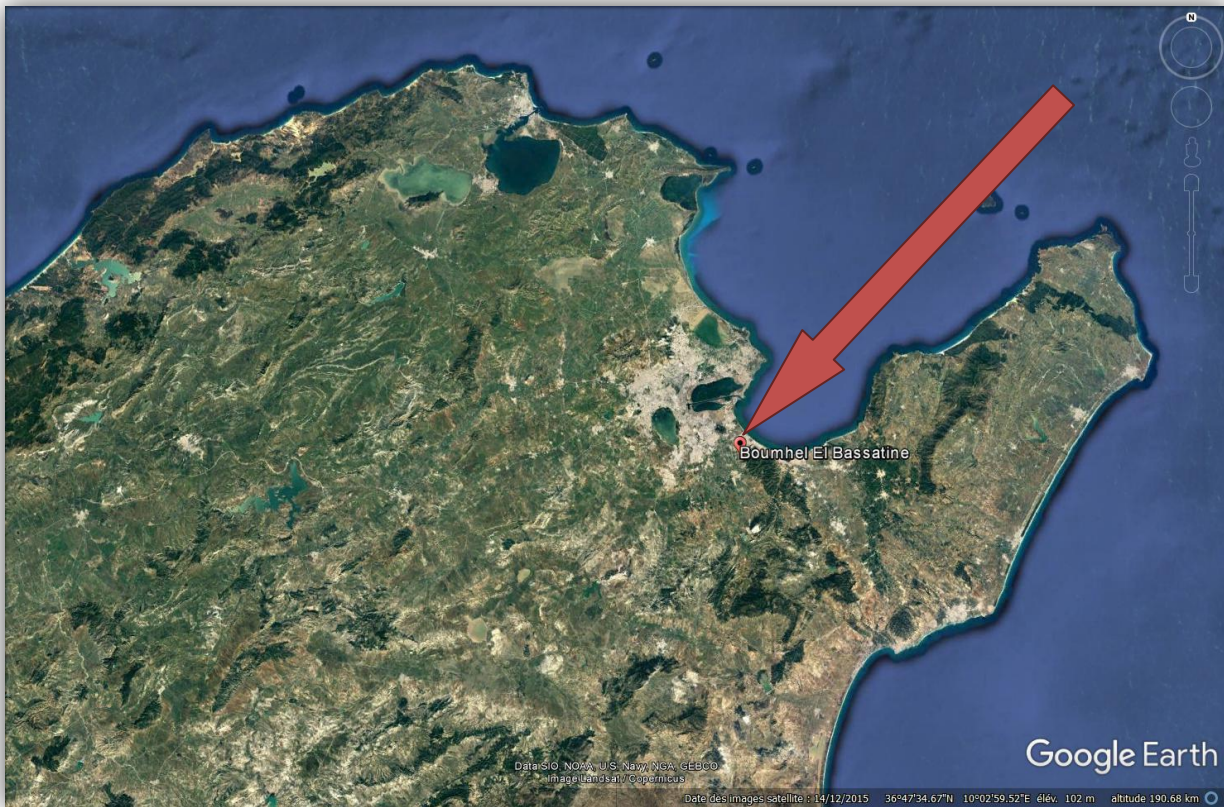
(+216 98 910 000 أو +216 73 369 037 أو +216 71 960 100). ع.ق

الأمتلة الموقعية للعقار Implantation - Vue par Satellite

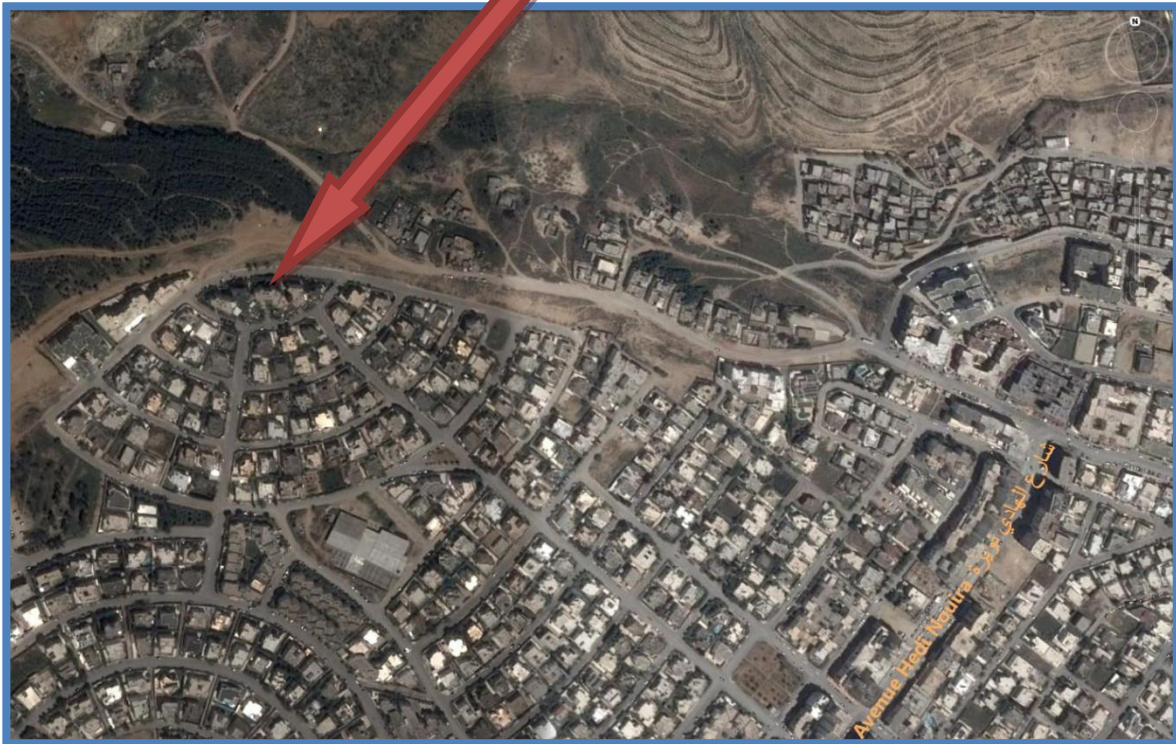
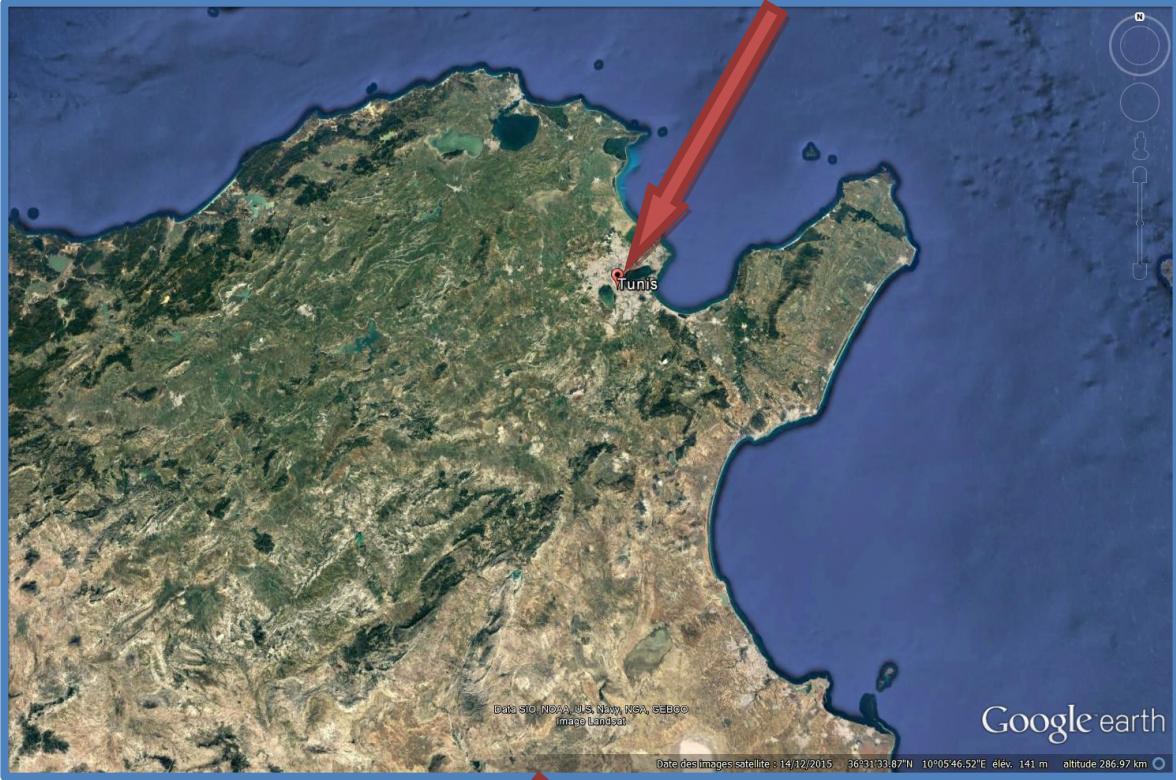
36°51'2.00"N, 10°19'23.33"E



الأمتلة الموقعية للعقار
Implantation - Vue par Satellite (36°42'40.80"N- 10°17'18.14"E)



مثال موقعي لشقة المزدوجة النصر الكائنة بالنصر 2
36°52'12.85"N, 10° 9'46.62"E



مثال موقعي لشقة ياسمين 206 الكائنة بالمنزه 9
36°51'2.10"N- 10° 9'7.28"E



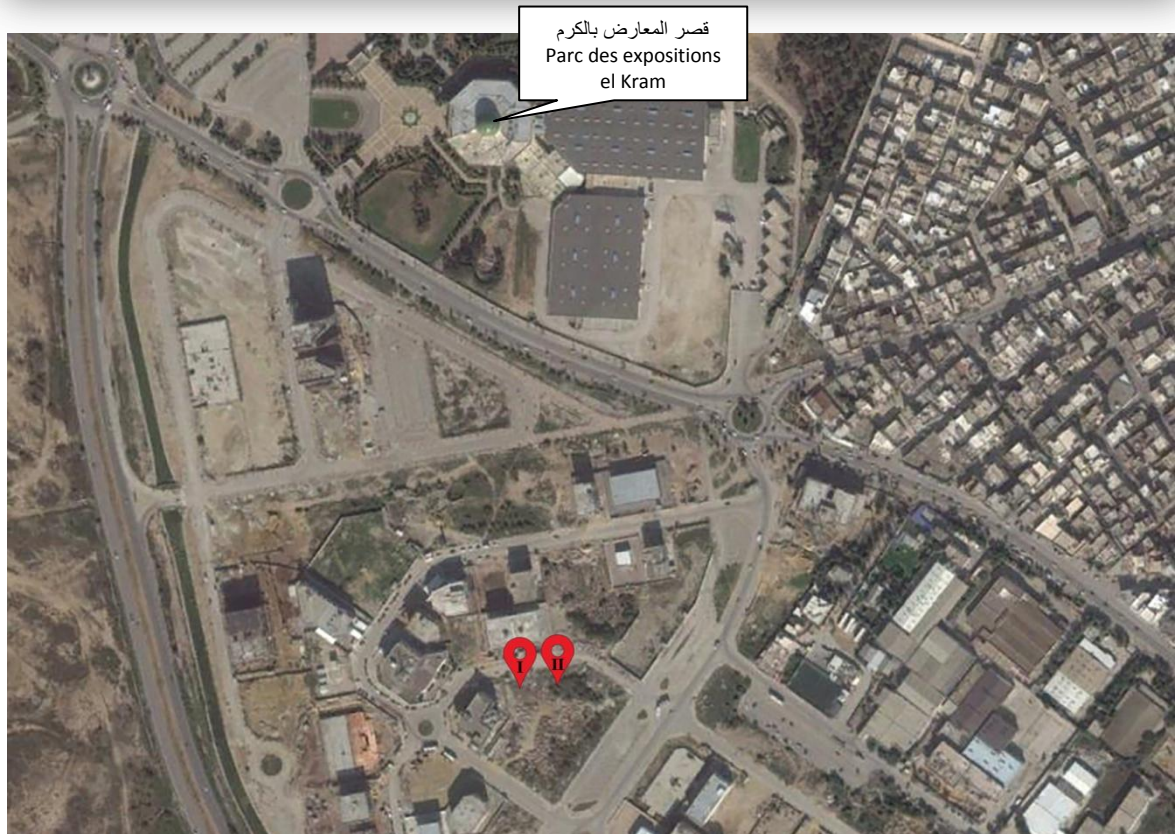
مثال موقعي لشقة الكرنيش 14 الكائنة بالمهدية

$35^{\circ}31'21.70''N - 11^{\circ}2'28.53''E$



مثال موقعي لمقسمان خير الدين 4 و خير الدين 5

36°50'06.69"N-10°18'00.59"E



مثال موقعي بالقمر الصناعي لمنطقة "الحمادة الكبيرة" جنوب خليج الملائكة - حمام سوسة

35°52'38.22"N, 10°35'34.76"E



مثال موقعي عبر القمر الصناعي لقطعة الأرض المرجان بئر بورقبة - نابل

36°19'47.84"N- 10°29'25.26"E

