

إعلان بيع

طلب عروض عدد 30 لسنة 2017

تعتزم شركة "عقارية" قمرة، شركة على ملك الدولة خاضعة لأحكام القانون التونسي، الإعلان عن طلب عروض للتفويت رضائيا لحساب الدولة وبتوكيل منها في:

- عدد (03) فيلات وأصل تجاري كائنة بالمنزه V وبالمناو و آلان سفاري – تونس:

المساحة المغطاة	مساحة العقار	الوصف	العنوان	الرسم العقاري	الفيلا	القسط
2 م ² 489	2 م ² 725	فيلا رئيسية (299 م ²) شقة بالطابق الأرضي S+1 (90 م ²) شقة بالطابق الأول S+2 (100 م ²) مع حديقة مهيأة (حوالي 283 م ²)	05 نهج الحفصيين المنزه V- تونس، بالقرب من المركب التجاري "حي جميل" والمركز الثقافي والرياضي- المنزه VI	40558 تونس	كاميليا	I
2 م ² 617	2 م ² 583	فيلا متكوّنة من ثلاثة طوابق وحديقة مهيأة مساحتها حوالي 90 م ²	62، شارع صالح بن يوسف المناو، تونس على بعد دقائق من مراكز التسوق والترفيه بالمناو وحي التصر	58962 تونس	المناو 209	II
2 م ² 412	2 م ² 406	بناية R+1 مع الأصل التجاري بعناصره المادية والمعنوية	32، زاوية شارع لوي براي و نهج كلود برنار بآلان سفاري – تونس (مطعم الخليل سابقا)	112430 تونس	لوسيان تيراز	III

- عدد (04) شقق بالمناو- تونس وبخزامة الشرقية – سوسة وبمارينا المنستير:

المساحة المغطاة	النوع	الموقع	العنوان	الرسم العقاري	الشقة	القسط
2 م ² 95	S+3	إقامة سكنية هادئة قرب مصحة التوفيق	إقامة نزهة 7، الطابق الأرضي، نهج عزوز الرباعي، المناو II- تونس	102904 تونس / 71212 تونس	نزهة 27	IV
2 م ² 65	S+1	والمركب الجامعي بالمناو	شقة رقم 2، إقامة نزهة 7، طابق الحديقة، نهج عزوز الرباعي، المناو II - تونس	102902 تونس / 71212 تونس	نزهة 25	V
2 م ² 127	S+3	في حي سكني راق بخزامة الشرقية، على مقربة من المنطقة السياحية	شقة بالطابق الثاني، إقامة الفردوس نهج المسك، خزامة الشرقية- سوسة	73281 سوسة	النزهة 35	VI
2 م ² 112	شقة مزدوجة من	المركب السياحي كاب مارينا، المنطقة	عمارة أميلكار، الطابق الثاني، المركب السياحي كاب مارينا - المنستير	41727 المنستير / 41573 المنستير	أميلكار 130	VII

	صنف S+3	السياحية المنستير			
--	---------	-------------------	--	--	--

• عدد 02 قطع أرض بحمام سوسة وبي الرياض - سوسة:

القسط	الأرض	الرّسم العقاري	الموقع	المساحة	الخصائص العمرانيّة
VIII	أرض الرياض	109649 سوسة	تقسيم الوكالة العقارية للسكنى (AFH) ، حي الرياض، سوسة على الطريق الحزامية وبالقرب من كلية الحقوق بسوسة	600,334 جزء على الشّياع من 1801 جزء	سكني شبه جماعي مختلط E.H.S.C نسبة إشغال الأرض (0,75) ضارب البناء (1,75) الارتفاع 16 متر (R+3) (مع شرط عدم التجزئة)
IX	أرض الرويال	94857 سوسة	نهج واد الحمّام على مقربة من المنطقة السياحية بالقنطاوي، حمام سوسة	361 م ²	سكني فردي مزدوج UAa2 نسبة إشغال الأرض (0,4) ضارب البناء (1) الارتفاع 12 متر (R+2)

• عدد (01) مصاغة وأصل تجاري كائنة بالمدينة العتيقة - تونس:

القسط	العقار	الرّسم العقاري	العنوان	موضوع التفويت	مساحة العقار	المساحة المغطاة
X	مصاغة "مودسي"	104215 تونس	سوق البركة عدد 49 - المدينة العتيقة - تونس	العقار شاغروالأصل التجاري بعناصره الماديّة والمعنويّة	12 م ²	22 م ²

يمكن الإطلاع على الأمثلة الموقعية للعقارات على الرابط www.gammarth-immobiliere.tn أو مباشرة بالمقر الاجتماعي لشركة "عقارية قمرت".

كل الرّسوم العقارية والمنقولات موضوع طلب العروض خالية من الرّهون أو التحملات ما عدى العقار موضوع القسط II وترجع بالملكية إلى الدّولة التونسية (ملك الدولة الخاص). هذه الملكية التي إكتسبتها الدولة بمقتضى قرارات المصادرة تطبيقا للمرسوم عدد 13 لسنة 2011.

المهتمون بطلب العروض مدعوون عند الإقتضاء إلى ربط الصلة بالجهات الإداريّة المحليّة والمصالح الفنية المختصة لمزيد التثبيت من صبغة العقارات ووضعيتها قبل المشاركة.

يتعلق البيع بالعقارات والمنقولات والتجهيزات على الحالة التي هي عليها وكما تقع معاينتها من قبل المشاركين ومستشارهم وتحت مسؤوليتهم وتضمن عقارية قمرت والدولة التونسية للمشتري استحقاق المبيع وتمنعان عنه كل شغب مادي أو قانوني مصدره الغير وتكونان متضامنتان معه قضائيا في حال نشوب نزاع لاحق بسبب انتقال الملكية اليه.

يمكن لكل شخص طبيعي أو معنوي يرغب في المشاركة في طلب العروض الحالي زيارة ومعاينة الأقساط الموضوعة للبيع. وتجرى الزيارات بمواعيد مسبقة طيلة الفترة الممتدة من 02 أكتوبر إلى 06 نوفمبر 2017. ويتمّ تحديد الموعد عن طريق طلب يقدّم إلى "عقارية قمرت" طبقا للشروط المحددة بكراس الشروط وبعد سحبها مقابل خلاص مبلغ غير قابل للاسترجاع قدره مائة دينار (100 د) نقدا أو بواسطة صكّ يسلم إلى القسم المالي للشركة أو بفرعها الكائن قبالة مفترق سهلول سوسة خلال التوقيت الإداري.

يمكن المشاركة حسب الاختيار في قسط أو أكثر وترسل العروض في ظروف مغلقة ومختومة عن طريق البريد مضمون الوصول أو البريد السريع أو تودع مباشرة مقابل وصل في الاستلام لدى مكتب الضبط لشركة عقارية قمرت. ويحمل الظرف الخارجي وجوبا التنصيصات التالية:

المرسل إليه : شركة "عقارية قمرت"

العنوان : نهج بحيرة أناسي – ممر بحيرة الملاوي عمارة الكرامة القابضة ضفاف البحيرة 1053 تونس

الموضوع: المشاركة في طلب العروض عدد30 لسنة 2017

" لا يفتح من قبل مصالح مكتب الضبط"

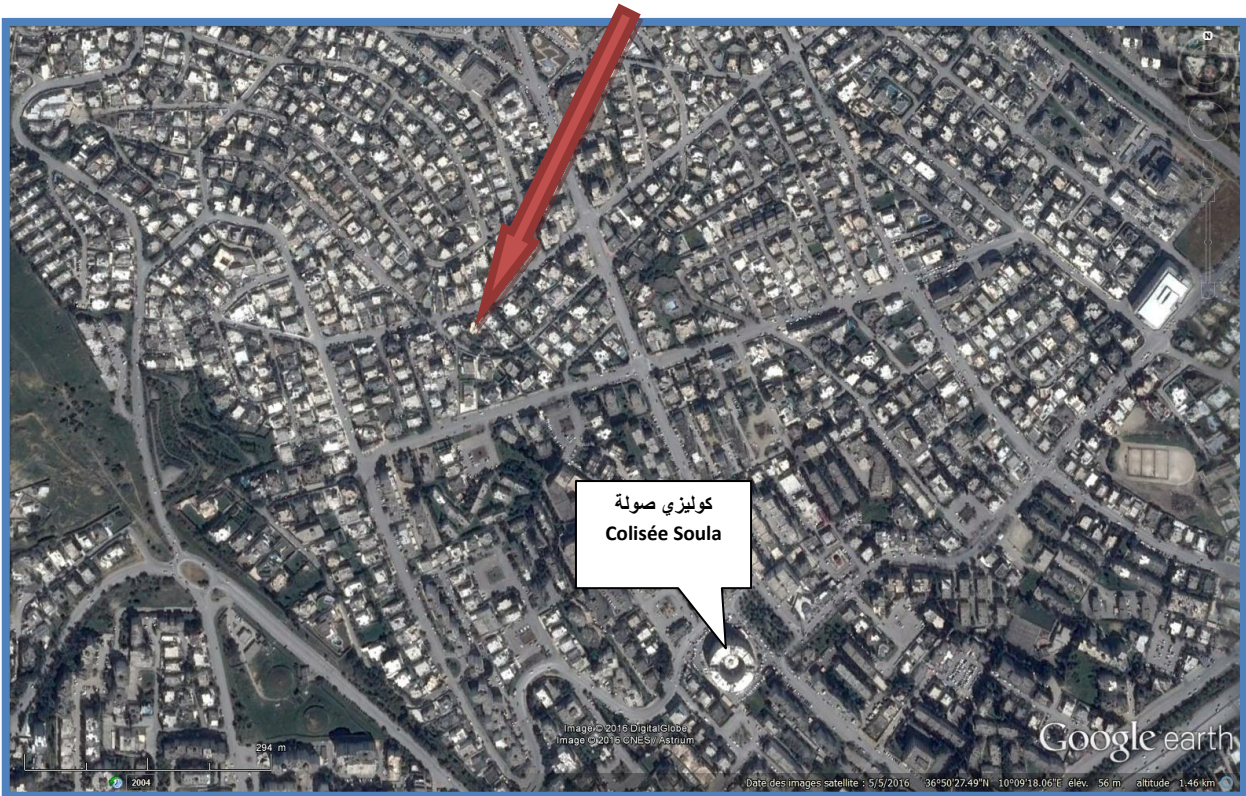
يتكوّن ملف العرض المضمّن بالظرف الخارجي من جميع الوثائق الإدارية والمالية المرتّبة من " أ" إلى " ح" والمنصوص عليها بالفصل 8 المتعلق بمحتوى العروض بما في ذلك ضمان المشاركة طبقا لمقتضيات كراس الشروط والمحدد جزافيا بمبلغ خمسة عشرة ألف دينار (15.000 د) بالنسبة للأقساط من I إلى III وسبعة آلاف دينار (7.000 د) بالنسبة للأقساط من IV إلى X . حدّد آخر أجل لقبول العروض ليوم الثلاثاء 07 نوفمبر 2017 على الساعة الثالثة بعد الزوال (15س00). ويعتمد ختم مكتب الضبط لشركة عقارية قمرت كمرجع وحيد لإثبات تاريخ وصول العروض. وتنعقد جلسة فتح العروض العلنية في نفس اليوم على الساعة الثالثة والنصف بعد الزوال (15س30) بالمقر الاجتماعي للشركة بحضور عدل تنفيذي والعارضين أو من يمثلهم (مصحوبين بإثبات هوية وبتوكيل).

ويبقى المشاركون ملزمين بعروضهم لمدة مائة وخمسون (150) يوما بداية من اليوم الموالي للتاريخ الأقصى المحدد لقبول العروض. لمزيد الإرشادات يرجى الإتصال بالمصلحة التجارية للشركة أو بفرعها الجهوي الكائن قبالة مفترق سهلول سوسة على الأرقام : (+216 98 910 000 أو +216 73 369 037 أو +216 71 960 100). ع.ق

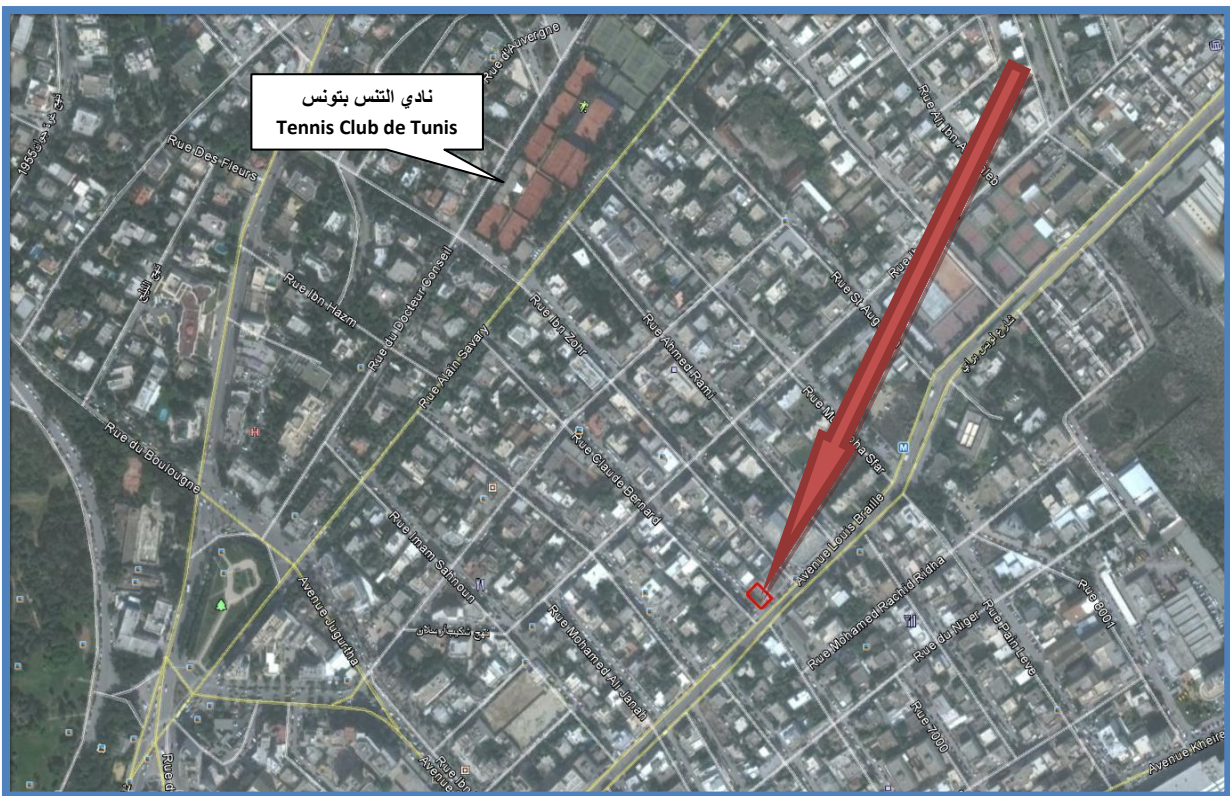
مثال موقعي عبر القمر الصناعي لإقامة كاميليا المنزه 5 - تونس
36.51'09.64''N, 10.10'20.63''E



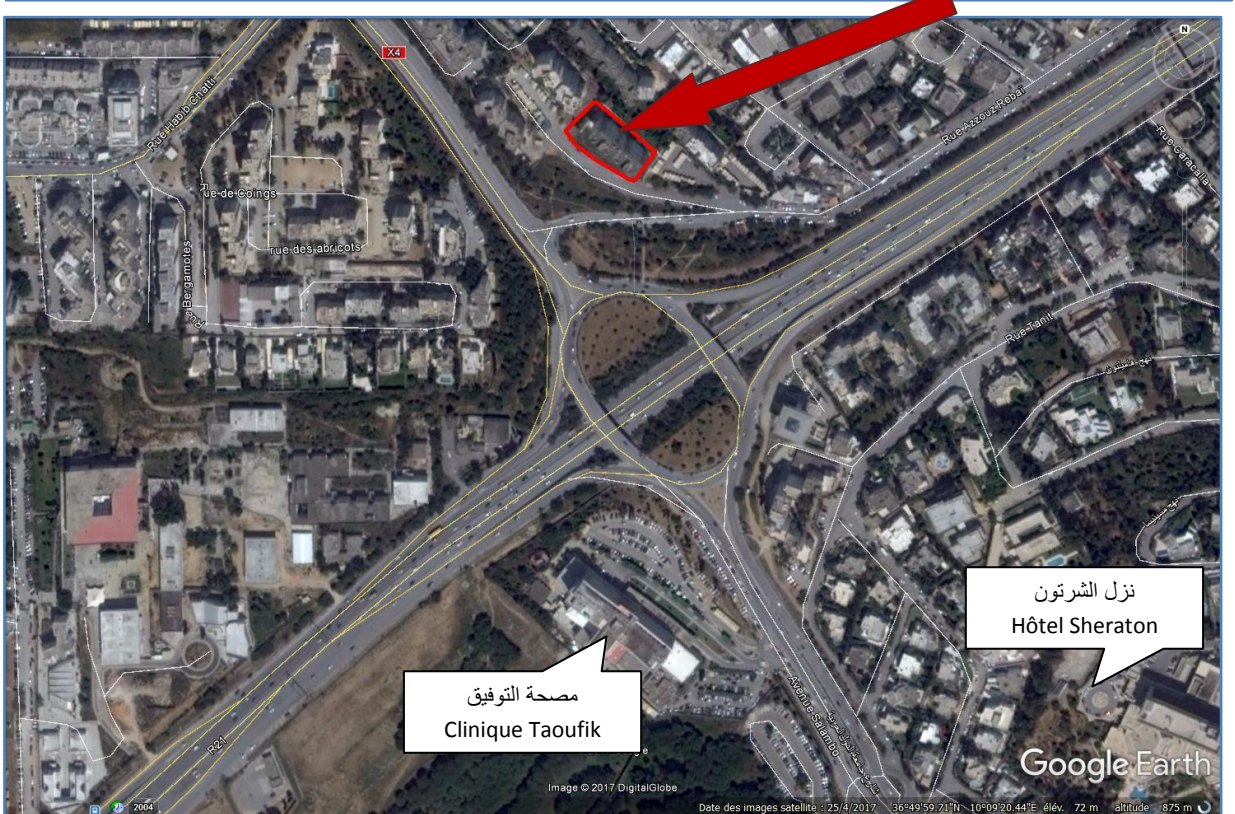
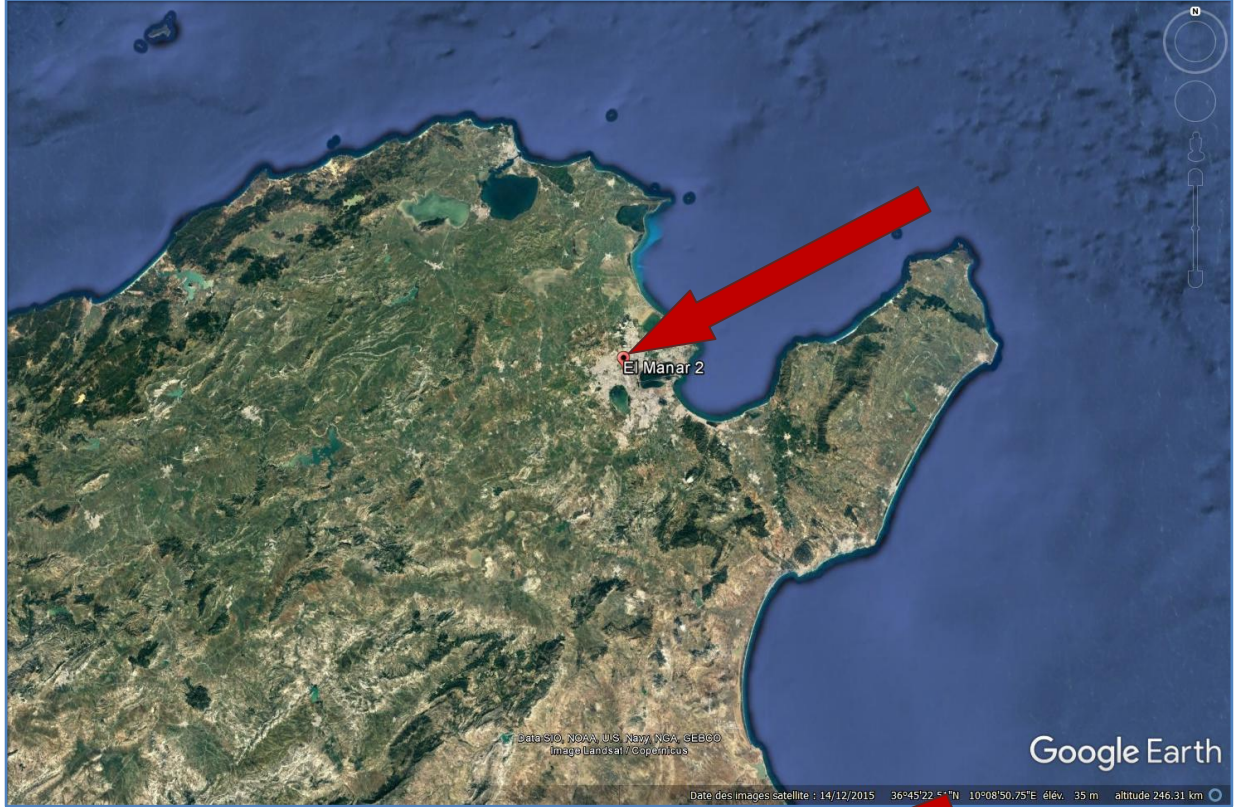
مثال موقعي عبر القمر الصناعي لفيلا المنار 209 المنار - تونس
 $36^{\circ}8'18.72''N, 10^{\circ}15'28.34''E$



مثال موقعي عبر القمر الصناعي لفيلا لوسيان تيراز آلان سفاري - تونس
36°49'19.40"N, 10°11'02.75"E

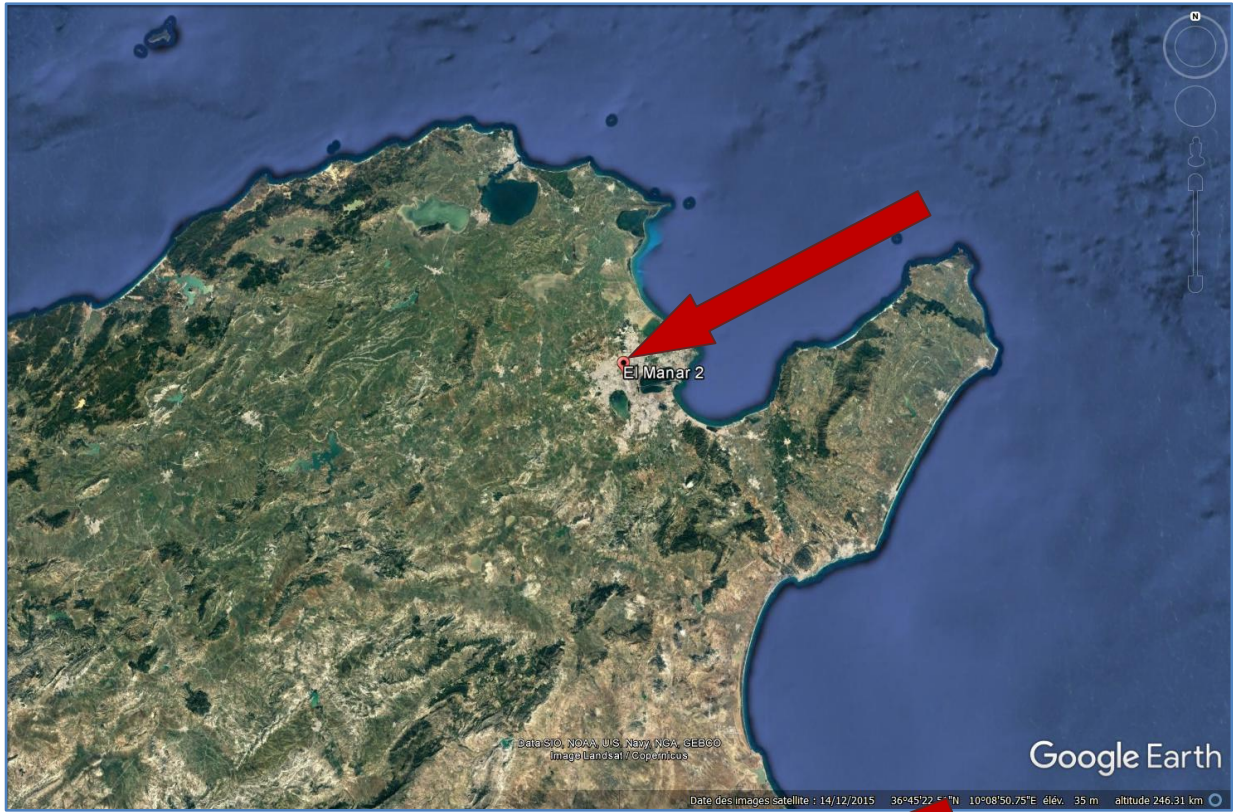


مثال موقعي عبر القمر الصناعي لشقة نزهة 27 المنار 2 - تونس
36°50'06.49"N- 10°09'20.32"E



مثال موقعي عبر القمر الصناعي لشقة نزهة 25 المنار 2 - تونس

36°50'06.49"N- 10°09'20.32"E

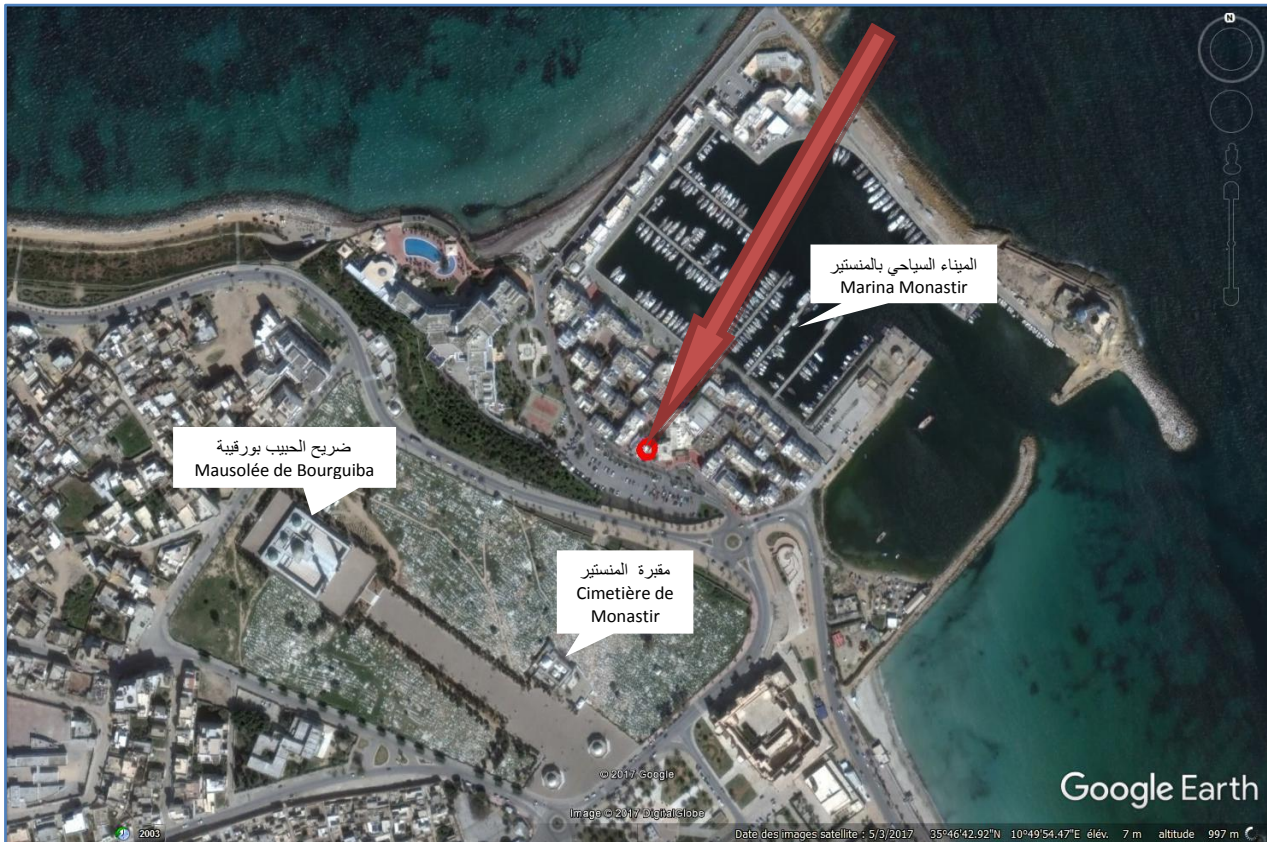


مثال موقعي عبر القمر الصناعي لشقة نزمة 35 خزامة الشرقية - سوسة

35°51'14.05''N - 10°36'34.57''E



مثال موقعي عبر القمر الصناعي لشقة اميلكار 130 - المنستير
35°46'42.20"N- 10°49'54.68"E



مثال موقعي عبر القمر الصناعي لمقسم الرياض - سوسة
35°48'31.02"N - 10°36'29.73"E



مثال موقعي عبر القمر الصناعي لمقسم الرويال حمام سوسة - سوسة

35°51'51.18"N- 10°36'36.21"E



مثال موقعي عبر القمر الصناعي لمصاغة موسى - سوق البركة - المدينة تونس
36°47'47.92"N, 10°10'10.79"E

