

## Avis de Vente au plus offrant

### A.O. N°30/2017

La société **Gammarth Immobilière (G.I)**, Société de droit tunisien propriété de l'Etat et mandatée par ce dernier se propose de lancer un appel d'offres de Cession à l'amiable pour le compte de l'Etat tunisien de (en Lots séparés) :

- **Trois (03) villas et un fonds de commerce sis à El Menzah V, El Manar et à Alain Savary - Tunis :**

Lot	Villa	Titre Foncier	Adresse	Descriptif	Sup. Terrain	Sup. Couv.
I	<a href="#">Camélia</a>	40558 Tunis	05, Rue El Hafsidès, Menzah V, Tunis. A proximité du complexe commercial "Cité Jamil" et du centre culturel et sportif d'El MenzahVI	Villa principale (299 m <sup>2</sup> ) Appartement au RDC : S+1 (90m <sup>2</sup> ) Appartement au 1 <sup>er</sup> étage : S+2 (100 m <sup>2</sup> ) Et un jardin aménagé (environ 283 m <sup>2</sup> )	725 m <sup>2</sup>	489 m <sup>2</sup>
II	<a href="#">El Manar 209</a>	58962 Tunis	62, Av. Salah Ben Youssef, El Manar -Tunis A quelques minutes du complexe commercial et de loisirs d'El Manar et Cité Ennasr	Villa composée de trois étages et d'un jardin aménagé d'une superficie approximative de 90 m <sup>2</sup>	583 m <sup>2</sup>	617 m <sup>2</sup>
III	<a href="#">Lucienne</a> <a href="#">Thérèse</a>	112430 Tunis	N°32, angle avenue Louis Braille et rue Claude Bernard, Alain Savary, Tunis (Ex-Restaurant El Khalil)	Villa (R+1) ainsi que le fonds de commerce avec ses éléments corporels et incorporels	406 m <sup>2</sup>	412 m <sup>2</sup>

- **Quatre (04) Appartements sis à El Manar -Tunis et Khzema Est - Sousse et Marina - Monastir:**

Lot	Appartement	Titre Foncier	Adresse	Emplacement	Type	Sup. Couv.
IV	<a href="#">Nouzha 27</a>	102904 Tunis / 71212 Tunis	Résidence Nouzha 7, Rez-de-chaussée, rue Azzouz Rebaï , Manar II -Tunis	Dans une résidence calme à proximité de la clinique Taoufik et du complexe universitaire Le Campus	S+3	95 m <sup>2</sup>
V	<a href="#">Nouzha 25</a>	102902 Tunis / 71212 Tunis	Appartement n° 02, Résidence Nouzha 7, Rez-de-jardin, rue Azzouz Rebaï , Manar II -Tunis		S+1	65 m <sup>2</sup>

VI	<a href="#">Ennozha 35</a>	73281 Sousse	Appartement au 2ème étage résidence El Fardous, rue El Misk Khzema Est - Sousse	Dans un quartier résidentiel à Khzema Est et à proximité de la zone touristique de Sousse	S+3	127 m <sup>2</sup>
VII	<a href="#">Amilcar 130</a>	41727 Monastir/ 41573 Monastir	Immeuble Amilcar, 2ème étage, complexe touristique Cap Marina - Monastir	Complexe Touristique Cap Marina, Zone Touristique Monastir	Dupl ex de Type S+3	112 m <sup>2</sup>

- Deux (02) terrains sis à Hammam Sousse et à cité Erriadh- Sousse :

Lot	Terrain	Titre Foncier	Emplacement	Superf.	Caractéristiques.
VIII	<a href="#">Riadh</a>	109649 Sousse	Lotissement A.F.H, cité Riadh, Sousse  Sur la Route ceinture et à proximité de la faculté de droit de Sousse	600,334 parts dans l'indivision  de 1 801 parts	Habitat semi-collectifs Mixtes (E.H.S.C) C.O.S 0,75 - C.U.F 1,75 Hauteur 16Mètres (R+3)(A ne pas morceler)
IX	<a href="#">Le Royal</a>	94857 Sousse	Rue Oued L'Hmmam à proximité de la zone touristique El Kantaoui Hammam Sousse	361 m <sup>2</sup>	Habitat Individuel Jumelé UAa2 C.O.S 0,4 - C.U.F 1 Hauteur 12 Mètres (R+2)

- Une (01) Bijouterie et un fonds de commerce sis à La Medina - Tunis :

Lot	Le Bien	Titre Foncier	Adresse	Objet de la cession	Sup. Terrain	Sup. Couv.
X	<a href="#">Bijouterie Mouissi</a>	104215 Tunis	Souk El Berka n° 49 - La Medina - Tunis	La Boutique/Bijouterie non occupée ainsi que le Fonds de Commerce avec ses éléments corporels et incorporels	12 m <sup>2</sup>	22 m <sup>2</sup>

Les plans de situation sont disponibles sur le site [www.gammarth-immobiliere.tn](http://www.gammarth-immobiliere.tn), ou directement chez Gammarth Immobilière.

Les biens objet de la cession sont **libres de tous droits ou hypothèques à l'exception du bien objet du lot II** et relèvent de la propriété privée de l'Etat tunisien. La propriété a été acquise par l'Etat aux termes des décisions de confiscation et en application du Décret-loi n° 2011-13.

Les personnes intéressées par l'acquisition des biens objet de la cession sont invitées à s'assurer le cas échéant auprès des autorités locales et des services techniques compétents de leurs vocations avant de participer à la présente procédure de cession.

La vente porte sur les biens immobiliers, meubles et équipements dans l'état où ils se trouvent, à constater sur place par le soumissionnaire et ses conseillers techniques et juridiques sous sa propre

responsabilité. Gammarth Immobilière et l'Etat garantissent que la possession soit paisible contre les troubles de droit du fait des tiers - garantie incidente et appel en garantie.

Toute personne physique ou morale désirant prendre part au présent appel d'offres est autorisée à visiter les biens mis en vente. Les visites seront organisées sur rendez-vous durant la période allant du 02 Octobre au 06 Novembre 2017. Les candidats devront en formuler la demande de visite auprès de Gammarth Immobilière selon les conditions fixées dans le cahier des charges (C.C) et après retrait de ce dernier, aux heures ouvrables, contre le paiement de la somme non remboursable de cent dinars (100DT) pour chaque cahier en espèces ou par chèque au service financier de la société ou à son agence régionale sise en face du carrefour Sahloul-Sousse.

Chaque candidat est admis à participer à un ou plusieurs lots séparément. Les soumissionnaires feront parvenir leurs offres par voie postale, sous pli recommandé, par rapid-poste ou les déposer directement au bureau d'ordre central de Gammarth Immobilière contre décharge. Les offres seront placées sous enveloppe extérieure fermée et scellée avec la mention :

**Destinataire : Société Gammarth Immobilière**

**Adresse : Rue du Lac d'Annecy - Passage du Lac Malawi Immeuble Al Karama Holding Les berges  
du lac 1053 Tunis - Tunisie**

**Objet : Participation à l'Appel d'Offres n° 30 /2017**

***«A Ne Pas Ouvrir par le service du bureau d'ordre»***

Cette enveloppe extérieure comportera les pièces administratives et financières de A à F énumérées dans l'art. 8 « contenus des offres » dont le cautionnement de participation selon les conditions figurant au C.C fixé à **Quinze mille dinars (15 000 DT) pour les lots de I à III et Sept mille dinars (7 000 DT) pour chacun des lots de IV à X.**

**La date limite** de remise des offres est fixée au **Mardi 07 Novembre 2017 à 15H00**, le cachet du bureau d'ordre de G.I faisant foi. **La séance publique d'ouverture** des plis sera tenue le même jour à **15H30** au siège de la société en présence d'un huissier notaire, des soumissionnaires ou leurs représentants (munis d'une pièce d'identité et d'une procuration).

Les soumissionnaires demeurent liés par leurs soumissions pendant **cent cinquante (150) jours** à compter du jour suivant la date limite de réception des offres.

Pour plus d'informations veuillez contacter le service commercial de la société ou son agence régionale (+216 71 960 100+216 73 369 037 +216 98 910 000) .**GI**



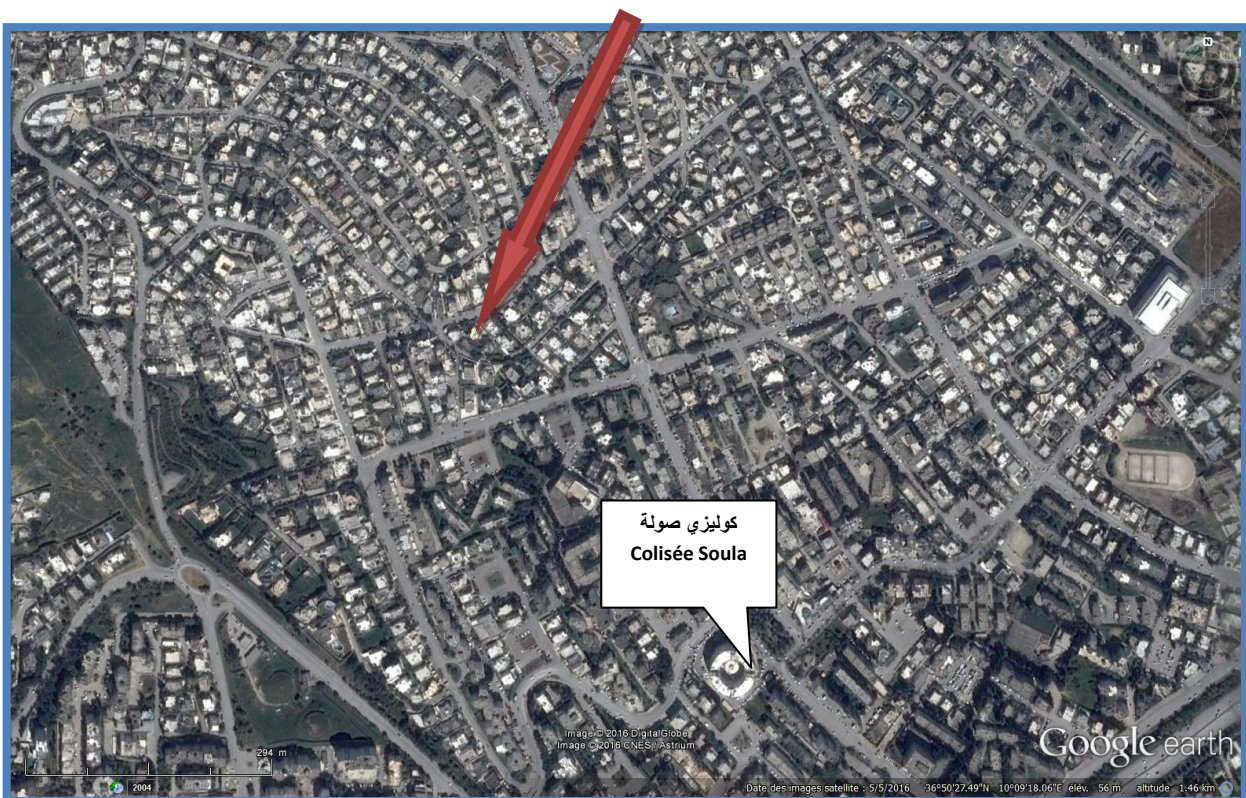
**Vue par satellite de la résidence "Camélia" sise à Menzah V -Tunis**  
**36.51°09.64''N, 10.10°20.63''E**



*A titre indicatif selon Photos et droits Google fournis au public.*



**Vue par satellite de la Villa « El Manar 209 » sise à El Manar-Tunis**  
**36° 84' 18.72"N, 10° 15' 28.34"E**

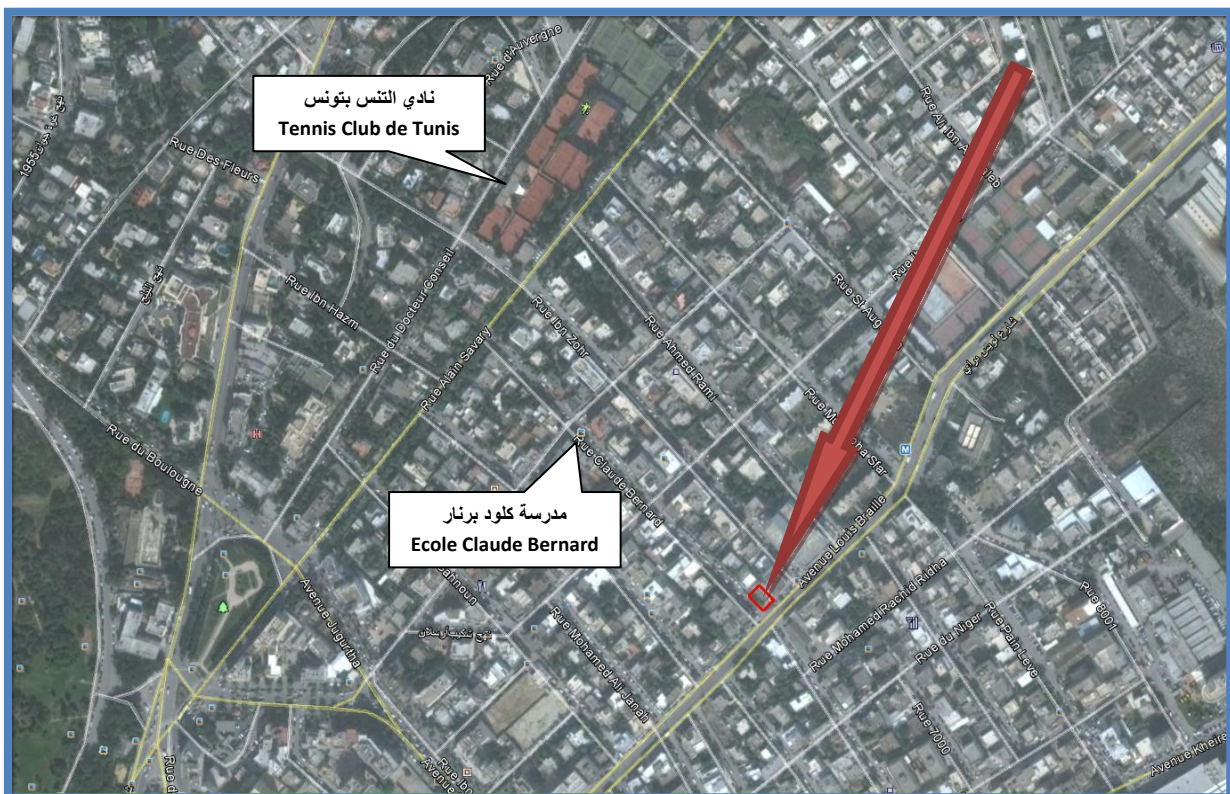


*A titre indicatif selon Photos et droits Google fournis au public.*



# Vue par satellite de la villa « Lucienne Thérèse » sise à Alain Savary-Tunis

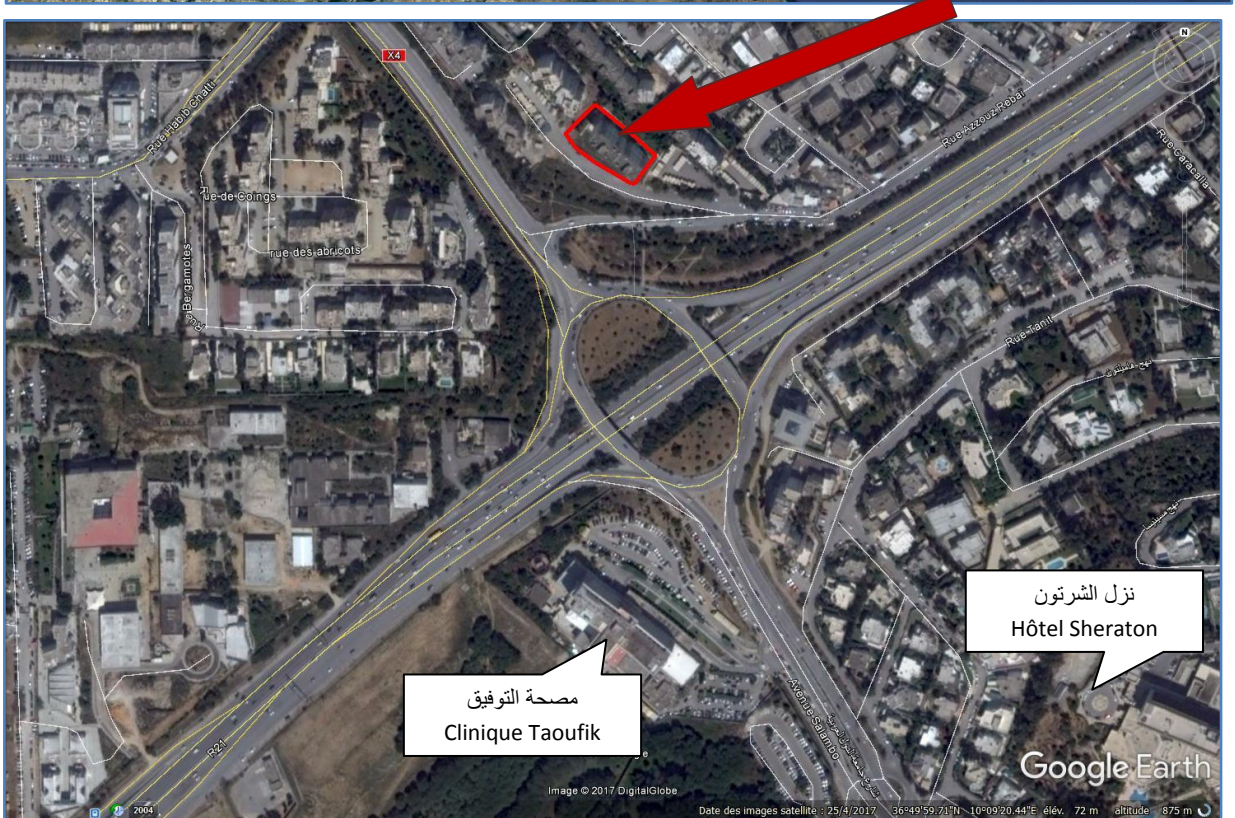
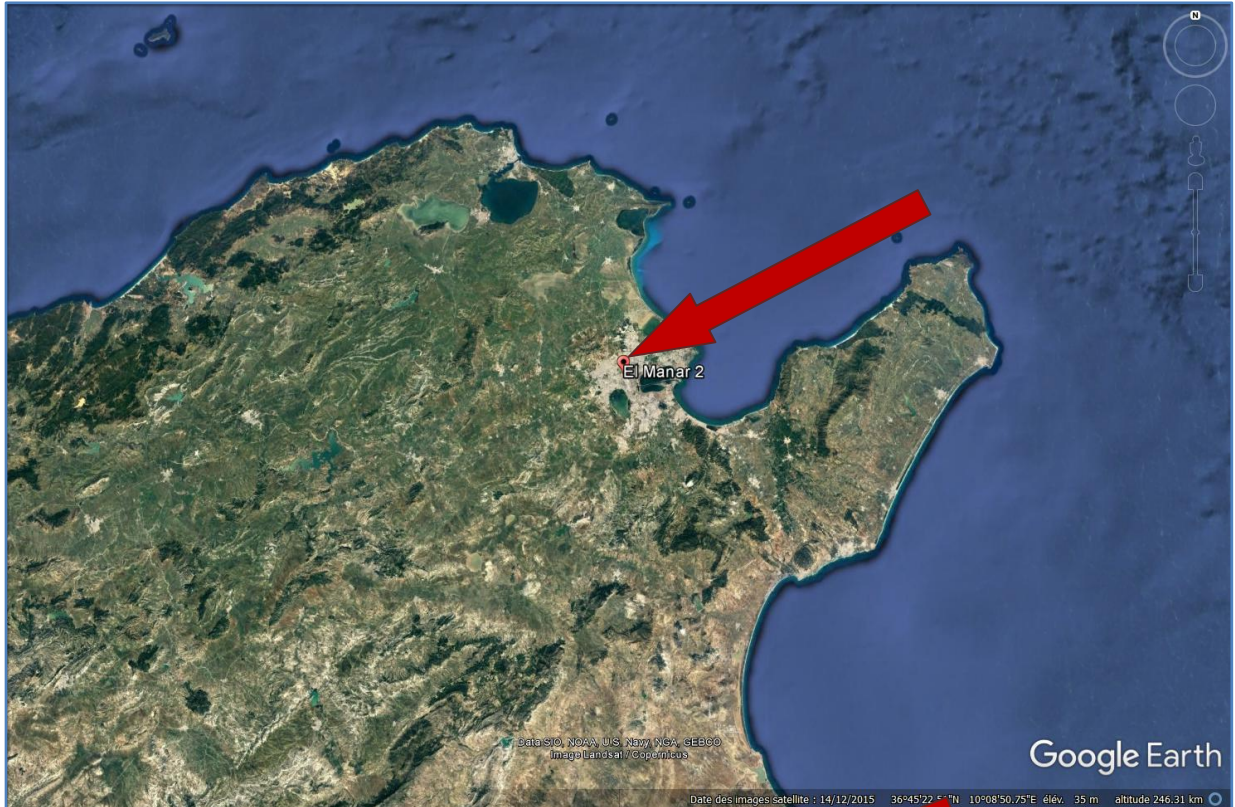
$36^{\circ}49'19.40''N, 10^{\circ}11'02.75''E$



*A titre indicatif selon Photos et droits Google fournis au public.*



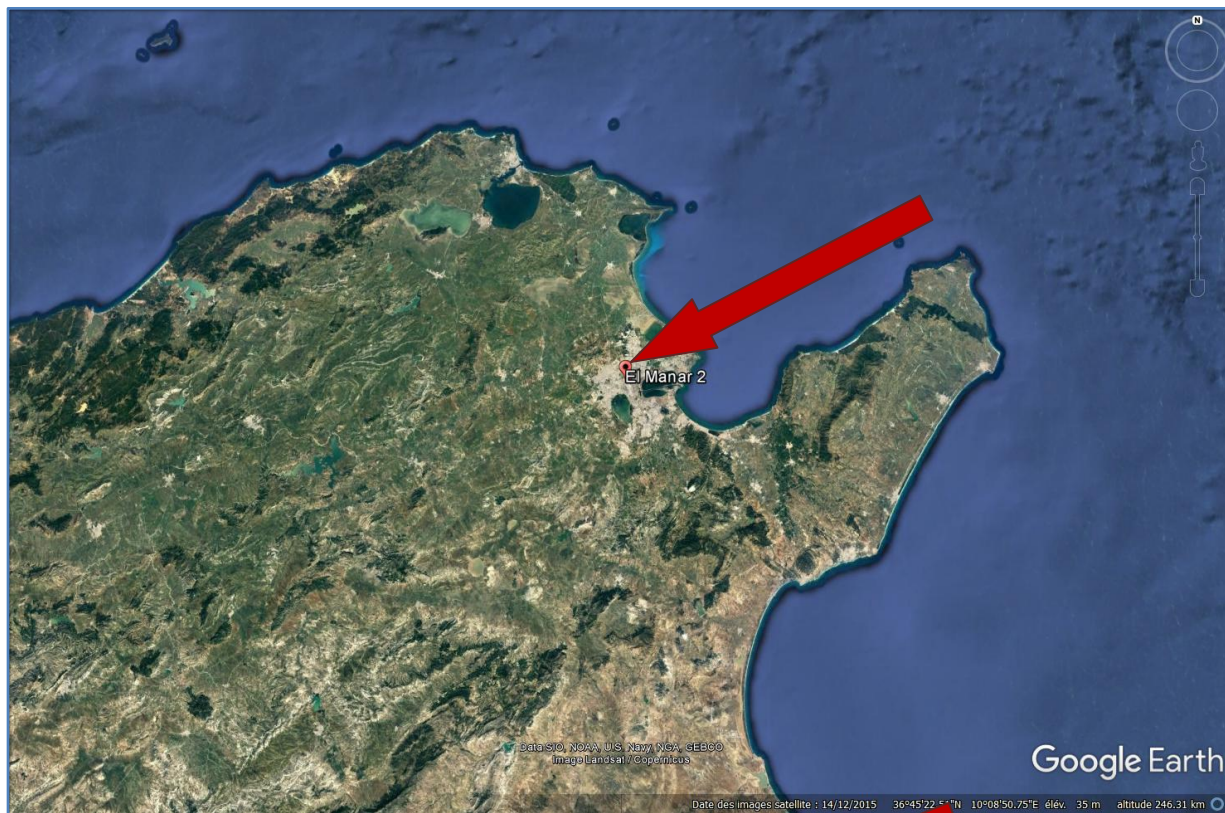
**Vue par satellite de l'appartement « Nouzha 27 » sis à El Manar II-Tunis**  
**36°50'06.49"N- 10°09'20.32"E**



*A titre indicatif selon Photos et droits Google fournis au public.*



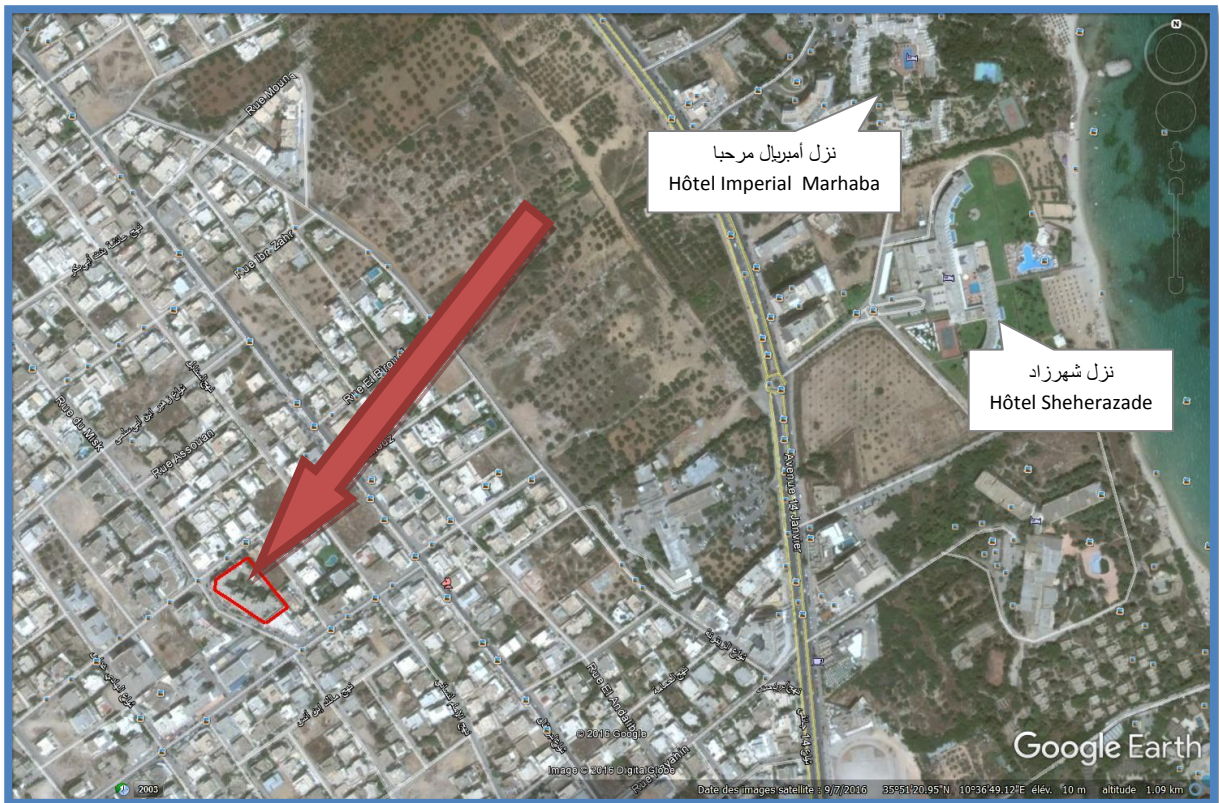
**Vue par satellite de l'appartement « Nouzha 25 » sis à El Manar II-Tunis**  
**36°50'06.49"N- 10°09'20.32"E**



*A titre indicatif selon Photos et droits Google fournis au public.*



**Vue par satellite de l'appartement "Ennozha 35" Khzema Est- Sousse**  
**35°51'14.05''N - 10°36'34.57''E**

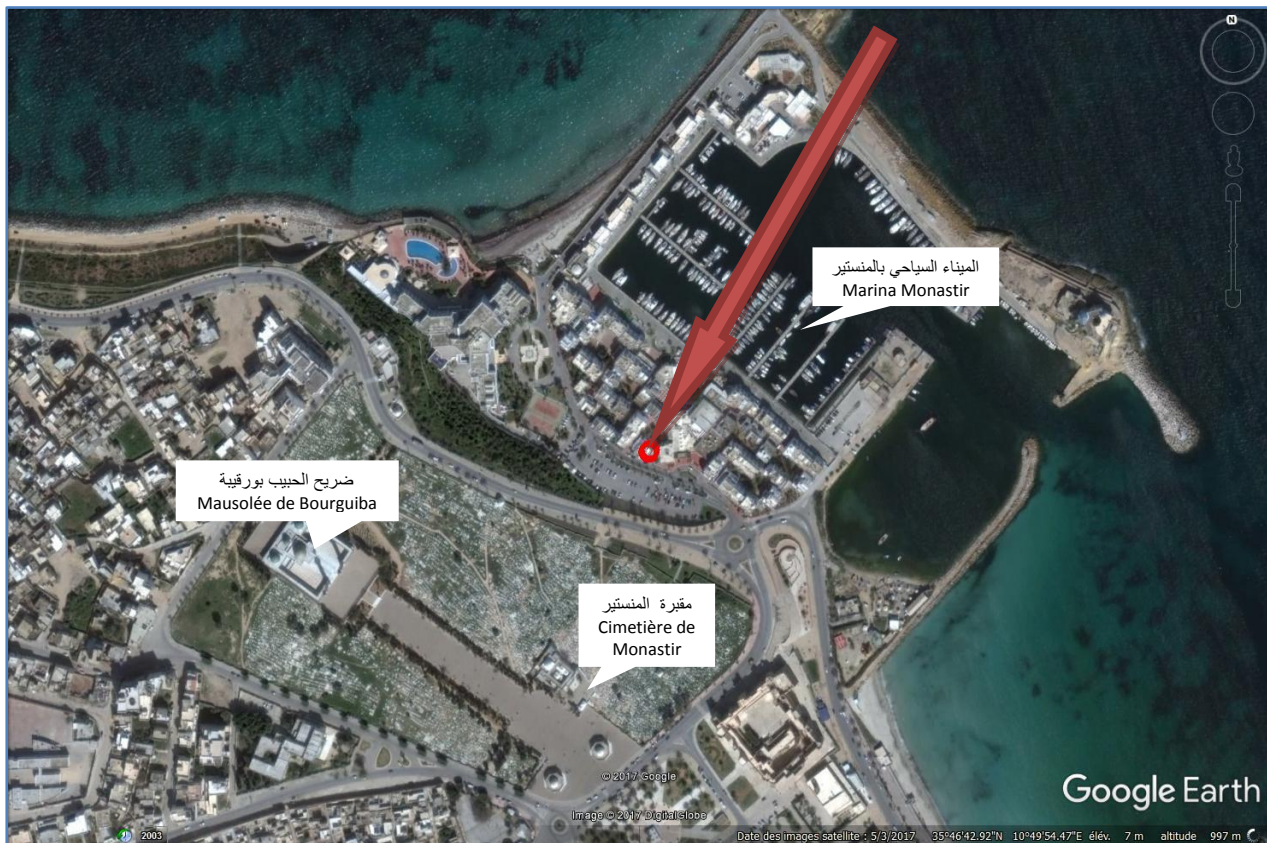


*A titre indicatif selon Photos et droits Google fournis au public*



# Vue par satellite de l'appartement "Amilcar 130" Monastir

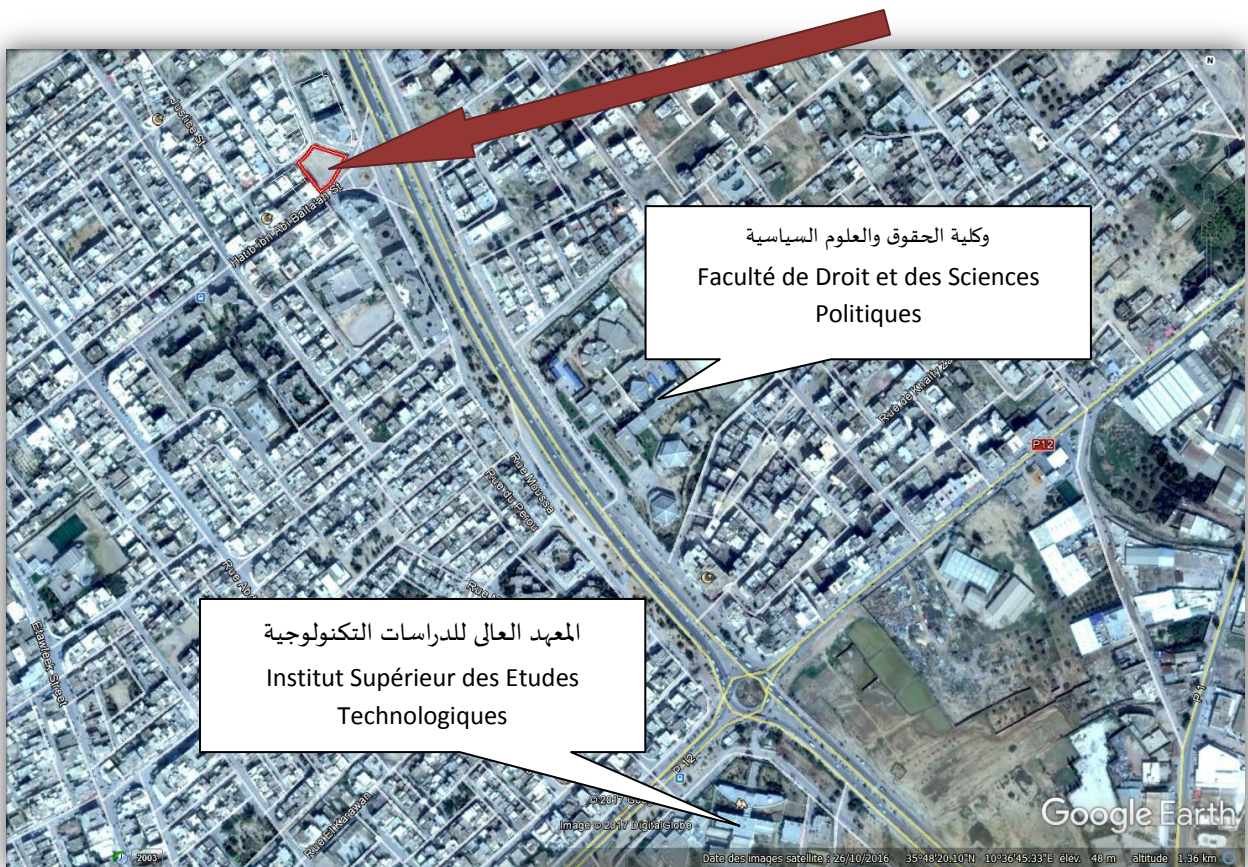
35°46'42.20"N- 10°49'54.68"E



*A titre indicatif selon Photos et droits Google fournis au public.*



**Vue par satellite du lot «Riadh » sis à Sousse**  
**35°48'31.02''N - 10°36'29.73''E**



*A titre indicatif selon Photos et droits Google fournis au public.*



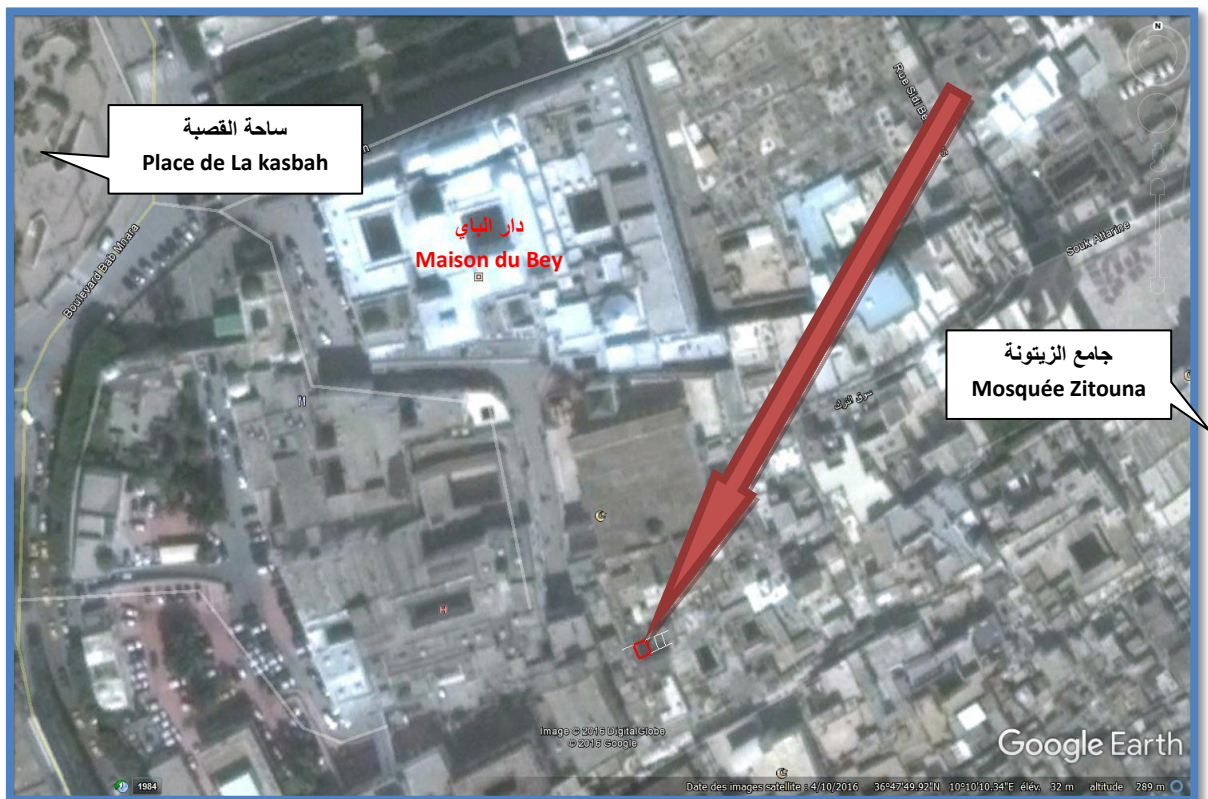
**Vue par satellite de terrain " Le Royal " Hammam Sousse - Sousse**  
**35°51'51.18"N- 10°36'36.21"E**



*A titre indicatif selon Photos et droits Google fournis au public.*



**Vue par satellite de la Bijouterie « Mouissi » sise à Souk El Berka-La Medina- Tunis**  
**36°47'47.92"N, 10°10'10.79"E**



*A titre indicatif selon Photos et droits Google fournis au public.*