

إعلان بيع

طلب عروض عدد 28 لسنة 2017

تعترم شركة "عقارية قمرت"، شركة على ملك الدولة خاضعة لأحكام القانون التونسي، وبتوكيل من الدولة و من شركة صقلية للبعث العقاري الإعلان عن طلب عروض للتفويت رضائيا في العقارات التالية:

• لحساب الدولة التونسية (أقساط مستقلة):

القسط	العقار	الرسم العقاري	العنوان / الموقع	الوصف	مساحة العقار	المساحة المغطاة
I	فيلا البركة	154316 تونس	الرياض 21، نهج دار السلام، 2 - قمرت بأحواز المرسي وعلى مسافة 10 دقائق من المنطقة السياحية	فيلا R+1 مع طابق حديقة	565 م ²	579 م ²
II	أرض داود	524372 نابل	بئر بورقبة، على يسار المدخل الشمالي للحمامات قرب الطريق السيارة وتطل على شاطئ المرازقة- الحمامات	المساحة الجمالية للعقار	25.6 هكتار على الشيع	فلاحيه
III	أرض المرجان	616226 نابل	بئر بورقبة قرب الطريق السيارة تونس- سوسة المدخل الجنوبي للحمامات وعلى بعد 5 دقائق من المدينة السياحية الحمامات الجنوبية	2 500 م ²	2 000 م ² على الشيع	فلاحيه
IV	أرض الرياض	109649 سوسة	تقسيم الوكالة العقارية للسكني (AFH) ، حي الرياض، سوسة على الطريق الحزامية وبالقرب من كلية حقوق بسوسة	1 801 م ²	600,334 جزء على الشيع	سكني شبه جماعي مختلط E.H.S.C نسبة إشغال الأرض (0,75) ضارب البناء (1,75) الارتفاع 16 متر (R+3) (مع شرط عدم تجزئته)

سكني فردي مزدوج UAa2 نسبة إشغال الأرض (0,4) ضارب البناء (1) الارتفاع 12 متر (R+2)	361 م ²	361 م ²	نهج واد الحمام على مقربة من المنطقة السياحية بالقنطاوي، حمام سوسة	94857 سوسة	أرض الرويال	V
---	--------------------	--------------------	---	------------	----------------	---

• لحساب شركة صقلية العقارية (قسط وحيد):

العقار	الأرض	الرسم العقاري	الموقع	المساحة	الصبغة
صقلية I	نرجس	45691 بنزرت	غار الملح - بنزرت على الطريق الرئيسية شارع الحبيب بورقيبة المؤدية إلى شاطئ سيدي	2 194 م ²	"صبغة فلاحية" بالقرب من نسيج عمراني وسكني
صقلية II	ياسمين	45692 بنزرت	علي المكي وغار الملح	5 122 م ²	

يمكن الإطلاع على الأمثلة الموقعية للعقارات على الرابط www.gammarth-immobiliere.tn أو مباشرة بالمقر الاجتماعي لشركة "عقارية قمرت".

كل الرسوم العقارية والمنقولات موضوع طلب العروض خالية من الرهون أو التحملات فيما عدى الفيلا موضوع القسط I وترجع بالملكية إلى الدولة التونسية وهي مدرجة ضمن ملك الدولة الخاص. هذه الملكية التي إكتسبتها الدولة بمقتضى قرارات المصادرة تطبيقا للمرسوم عدد 13 لسنة 2011.

الرسمان العقاريان (صقلية I و صقلية II) يرجع ان بالملكية إلى شركة صقلية للعقارية . هذه الملكية التي إكتسبتها الشركة للبعث بموجب الشراء.

المهتمون بطلب العروض مدعوون عند الإقتضاء إلى ربط الصلة بالجهات الإدارية المحلية والمصالح الفنية المختصة لمزيد التثبيت من صبغة العقارات ووضعيتها قبل المشاركة.

يتعلق البيع بالعقارات والمنقولات والتجهيزات على الحالة التي هي عليها وكما تقع معاينتها من قبل المشاركين ومستشاريهم وتحت مسؤوليتهم وتضمن عقارية قمرت والدولة التونسية للمشتري استحقاق المبيع وتمنعان عنه كل شغب مادي أو قانوني مصدره الغير وتكونان متضامنتان معه قضائيا في حال نشوب نزاع لاحق بسبب انتقال الملكية اليه.

يمكن لكل شخص طبيعي أو معنوي يرغب في المشاركة في طلب العروض الحالي زيارة ومعاينة الأقساط الموضوعة للبيع. وتجرى الزيارات بمواعيد مسبقة طيلة الفترة الممتدة من 21 أوت إلى 25 سبتمبر 2017. ويتم تحديد الموعد عن طريق طلب يقدم إلى "عقارية قمرت" طبقا للشروط المحددة بكراس الشروط وبعد سحجها مقابل خلاص مبلغ غير قابل للاسترجاع قدره مائة دينار (100 د) نقدا أو بواسطة صك يسلم إلى القسم المالي للشركة أو بفرعها الكائن قبالة مفترق سهلول سوسة خلال التوقيت الإداري.

يمكن المشاركة حسب الاختيار في قسط أو أكثر وترسل العروض في ظروف مغلقة ومختومة عن طريق البريد مضمون الوصول أو البريد السريع أو تودع مباشرة مقابل وصل في الاستلام لدى مكتب الضبط لشركة عقارية قمرت. ويحمل الظرف الخارجي وجوبا التنصيصات التالية:

المرسل إليه: شركة "عقارية قمرت"

العنوان: نهج بحيرة أناسي - ممر بحيرة الملاوي عمارة الكرامة القابضة ضفاف البحيرة 1053 تونس

الموضوع: المشاركة في طلب العروض عدد 28 لسنة 2017

" لا يفتح من قبل مصالح مكتب الضبط "

يتكوّن ملف العرض المضمّن بالطرف الخارجي من جميع الوثائق الإدارية والمالية المرتّبة من " أ " إلى " ح " والمنصوص عليها بالفصل 8 المتعلق بمحتوى العروض بما في ذلك ضمان المشاركة طبقا لمقتضيات كراس الشروط والمحدد جزافيا بمبلغ عشرون ألف دينار (20.000 د) بالنّسبة لكل من القسطين II و I وخمسة آلاف دينار (5.000 د) بالنّسبة لكلّ من بقية الاقسام.

حدّد آخر أجل لقبول العروض لهوم الثلاثاء 26 سبتمبر 2017 الساعة الرابعة بعد الزوال (16س00). ويعتمد ختم مكتب الضبط لشركة عقارية قمرت كمرجع وحيد لاثبات تاريخ وصول العروض. وتنعقد جلسة فتح العروض العلنية في نفس اليوم على الساعة الرابعة والنصف بعد الزوال (16س30) بالمقر الاجتماعي للشركة بحضور عدل تنفيذ والعارضين أو من يمثلهم (مصحوبين بإثبات هوية وبتوكيل).

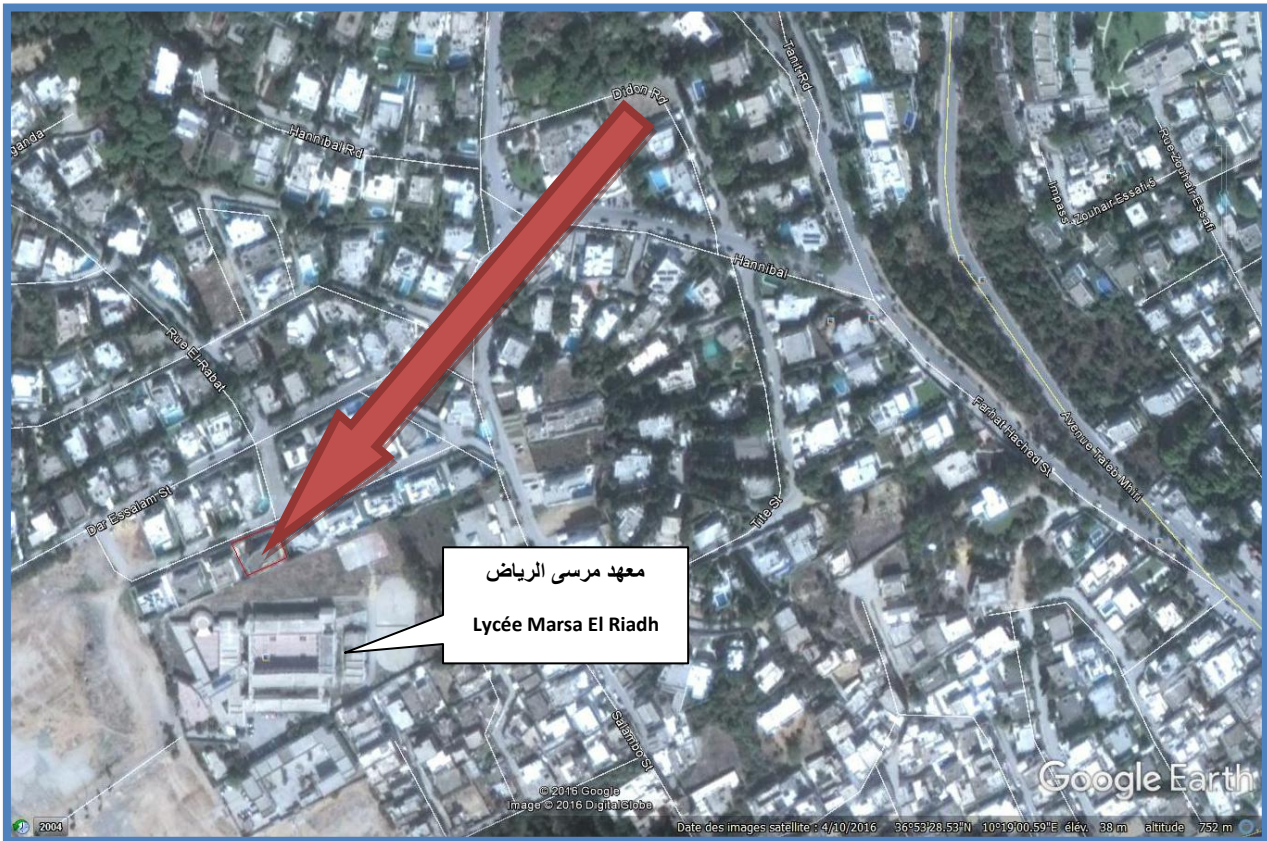
ويبقى المشاركون ملزمين بعروضهم لمدة مائة وخمسون (150) يوما بداية من اليوم الموالي للتاريخ الأقصى المحدد لقبول العروض.

لمزيد الإرشادات يرجى الإتصال بالمصلحة التجارية للشركة أو بفرعها الجهوي الكائن قبالة مفترق سهلول سوسة على الأرقام :

(+216 98 910 000 أو +216 73 369 037 أو +216 71 960 100). ع.ق

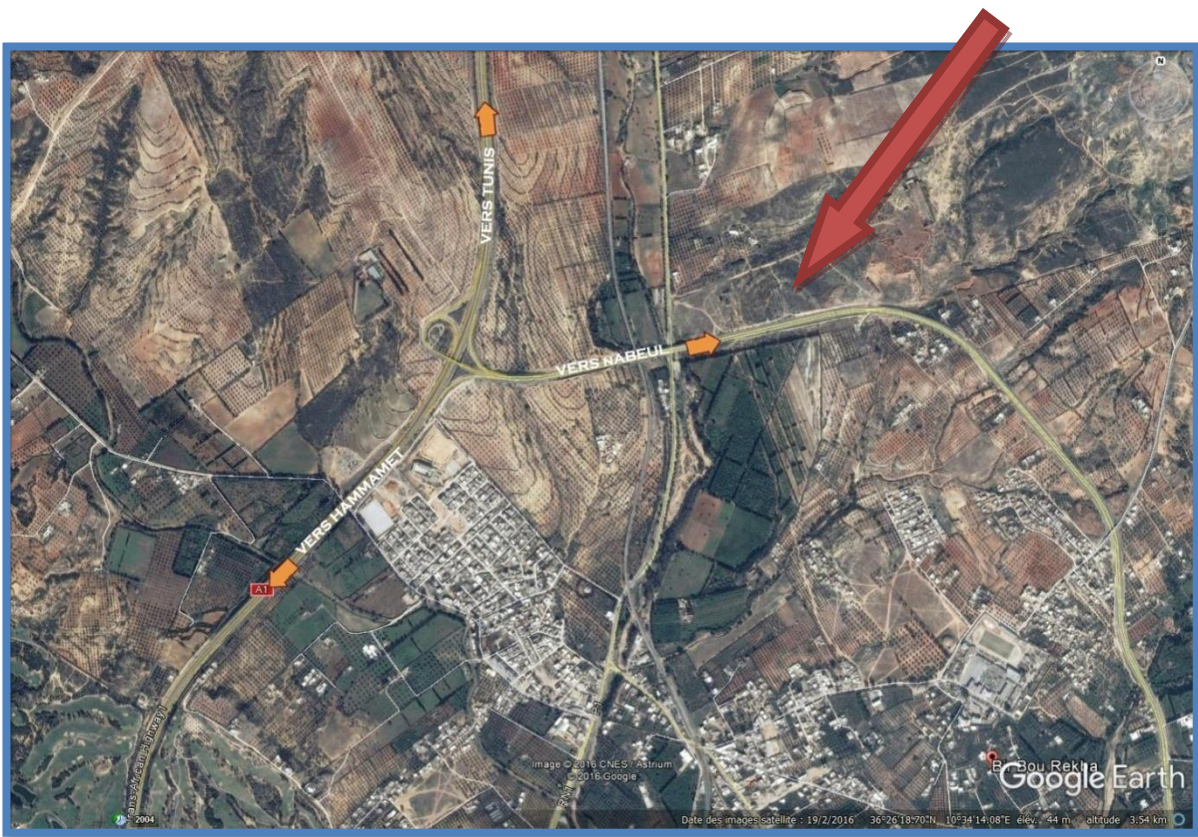
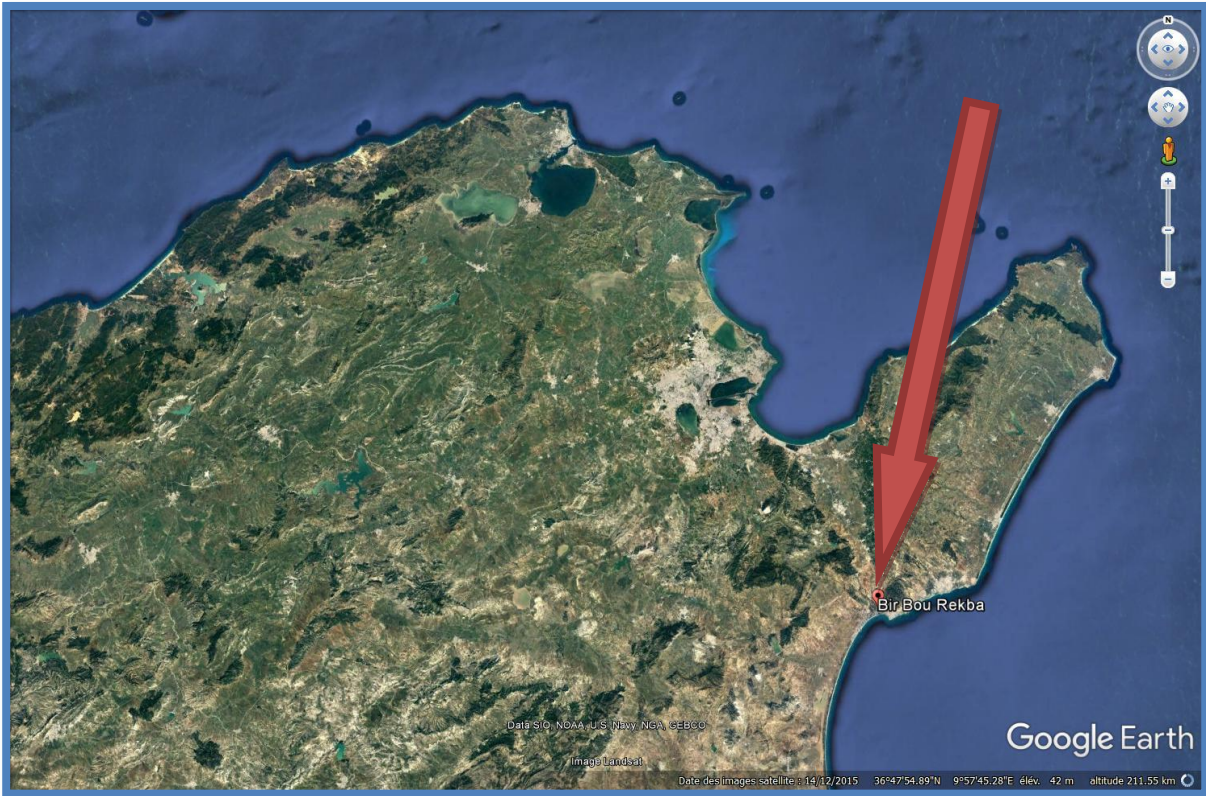
مثال موقعي عبر القمر الصناعي لفيلا البركة قمرت – تونس

$36^{\circ}53'25.18''N, 10^{\circ}18'52.72''E$



مثال موقعي عبر القمر الصناعي لقطعة الأرض داود بندر بورقبة – نابل

36°27'03.22"N- 10°35'16.29"E



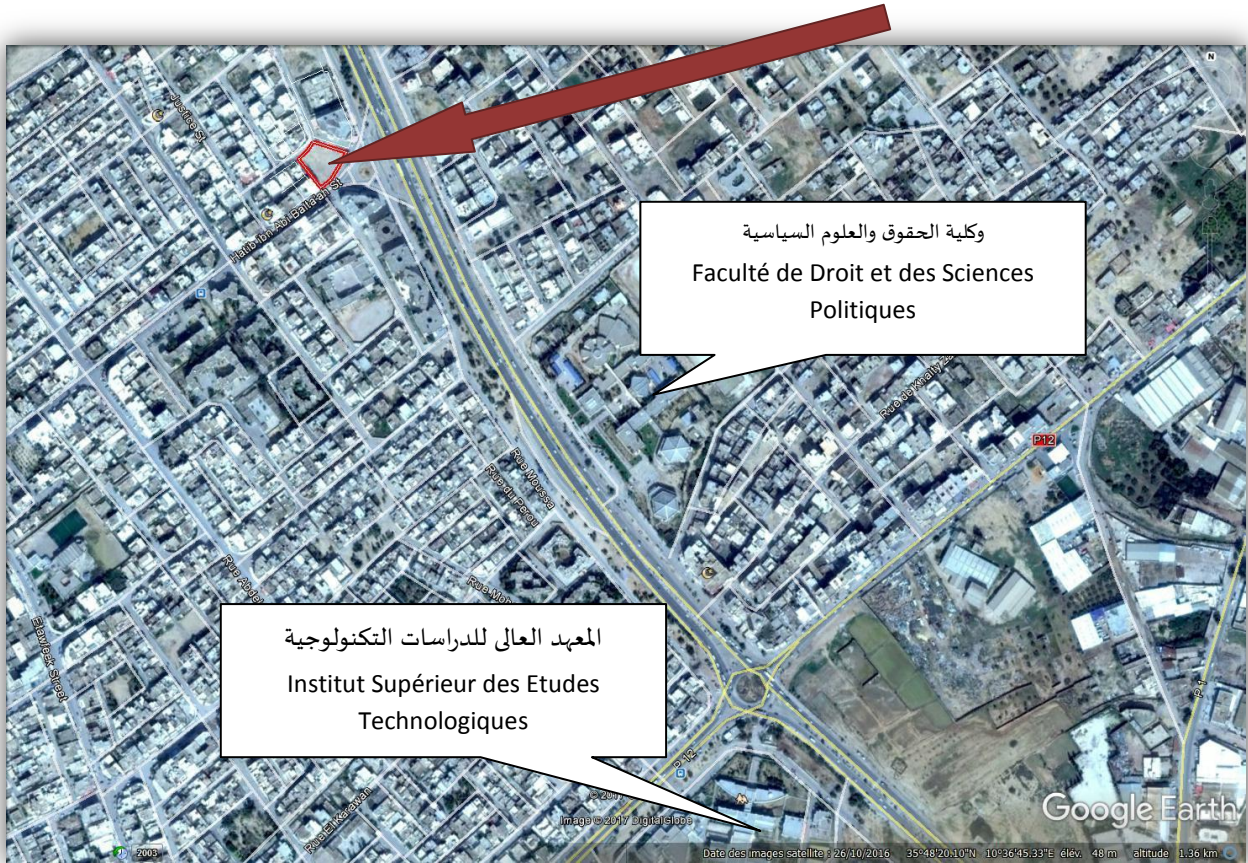
مثال موقعي عبر القمر الصناعي لقطعة الأرض المرجان بنر بورقبة – نابل

36°19'47.84"N- 10°29'25.26"E



مثال موقعي عبر القمر الصناعي للعقار الرياض – سوسة

35°48'31.02"N - 10°36'29.73"E



مثال موقعي عبر القمر الصناعي لقطعة أرض الرويال حمام سوسة – سوسة

$35^{\circ}51'51.18''\text{N}$ - $10^{\circ}36'36.21''\text{E}$



مثال موقعي عبر القمر الصناعي لقطعتا أرض نرجس و ياسمين غار الملح – بنزرت

37°10'17.79"N -10°12'29.93"E

