

Avis de Vente au plus offrant A.O. N° 06/2017

La société Gammarth Immobilière (G.I), Société de droit tunisien propriété de l'Etat et mandatée par ce dernier se propose de lancer un appel d'offres de Cession à l'amiable pour le compte de l'Etat tunisien de six (06) Biens Immobiliers sis à El Manar- Tunis, à Monastir, à Ben Arous - Tunis, à Hammam Sousse et à Mrezga-Hammamet (en Lots séparés):

Lot	Appart.	Titre Foncier	Adresse	Emplacement	Type	Sup. Couv.
I	El Yamama 138	88922 Tunis	Résidence El Yamama, Bloc F, niveau rez de chaussée, El Manar- Tunis	Dans une résidence de standing et calme à proximité du clinique El Manar et du complexe universitaire Le Campus	S+3	103 m ²
II	El Aghaliba 198	41643 Monastir	Résidence El Aghaliba, niveau 1er étage, complexe touristique Cap Marina – Monastir	Complexe Touristique Cap Marina, Zone Touristique Monastir	S+2 Duplex	99 m ²

Lot	Bien	Titre Foncier	Adresse	Composante	Superficie	Sup. Couv.
III	Dar Ettakoua	3139 Ben Arous	18 rue Gaza- Ben Arous	Etage de villa (S+3) 137 m ² Un studio (S+2) au RDC 81 m ²	243,333 parts dans l'indivision	218 m ²

Lot	Terrain	Titre Foncier	Emplacement	Superf.	Caractéristiques
IV	AL Jinene	575636 Nabeul	Mrezga Hammamet à côté de l'Hôpital Med Taher Maamouri Lotissement Sotudev Titre Foncier 521556 Nabeul –Parcelle B 802 approuvé et en cours de viabilisation	1 280 m ²	Habitat Individuel Isolé COS 0,25 – CUF 0,7 Hauteur 12 Mètres (R+2)
V	La Perle	575634 Nabeul		1 179 m ²	
VI	Le Royal	94857 Sousse	Rue Oued L'Hmmam à proximité de la zone touristique El Kantaoui, Hammam Sousse	361 m ²	Habitat Individuel Jumelé UAa2 C.O.S 0,4 - C.U.F 1 Hauteur 12 Mètres (R+2)

Les plans de situation sont disponibles sur le site www.gammarth-immobiliere.tn, ou directement chez Gammarth Immobilière.

Les biens objet de la cession relèvent de la propriété privée de l'Etat tunisien. La propriété a été acquise par l'Etat aux termes des décisions de confiscation et en application du Décret-loi n° 2011-13. **Les biens objet des Lots I et VI sont libres de tous droits ou hypothèques.**

Les personnes intéressées par l'acquisition des biens objet de la cession sont invitées à s'assurer le cas échéant auprès des autorités locales et des services techniques compétents de leurs vocations avant de participer à la présente procédure de cession.

La vente porte sur les biens immobiliers, meubles et équipements dans l'état où ils se trouvent, à constater sur place par le soumissionnaire et ses conseillers techniques et juridiques sous sa propre responsabilité. Gammarth Immobilière et l'Etat garantissent que la possession soit paisible contre les troubles de droit du fait des tiers - garantie incidente et appel en garantie.

Toute personne physique ou morale désirant prendre part au présent appel d'offres est autorisée à visiter les biens mis en vente. Les visites seront organisées sur rendez-vous durant la période allant du 06 Février au 17 Mars 2017. Les candidats devront en formuler la demande de visite auprès de Gammarth Immobilière selon les conditions fixées dans le cahier des charges (C.C) et après retrait de ce dernier, aux heures ouvrables, contre le paiement de la somme non remboursable de cent cinquante dinars (150 DT) en espèces ou par chèque au service financier de la société ou à son agence régionale sise en face du carrefour Sahloul-Sousse.

Chaque candidat est admis à participer à un ou plusieurs lots séparément. Les soumissionnaires feront parvenir leurs offres par voie postale, sous pli recommandé, par rapid-poste ou les déposer directement au bureau d'ordre central de Gammarth Immobilière contre décharge. Les offres seront placées sous enveloppe extérieure fermée et scellée avec la mention :

Destinataire : Société Gammarth Immobilière

Adresse : Rue du Lac d'Annecy - Passage du Lac Malawi Immeuble Al Karama Holding Les berges du lac 1053 Tunis - Tunisie

Objet : Participation à l'Appel d'Offres n° 06 /2017

«A Ne Pas Ouvrir par le service du bureau d'ordre»

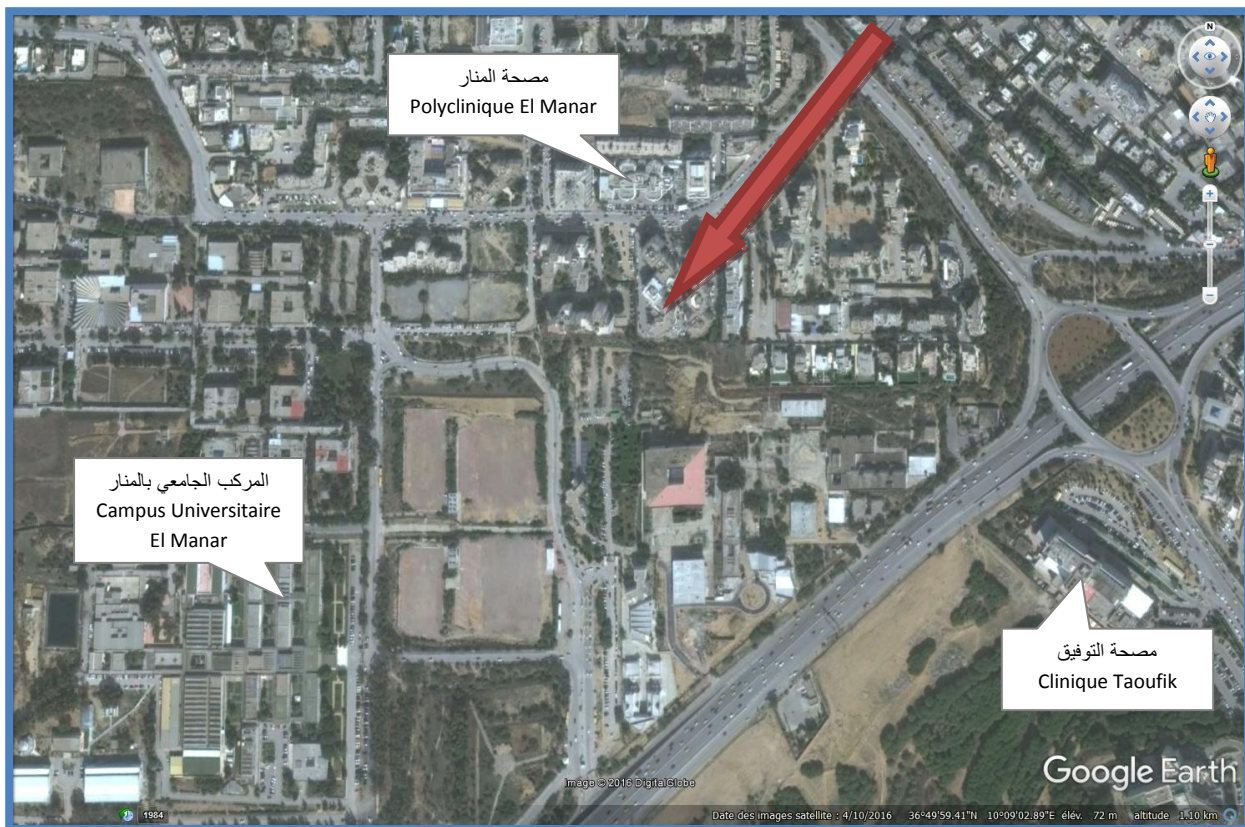
Cette enveloppe extérieure comportera les pièces administratives et financières de A à F énumérées dans l'art. 8 « contenu des offres » dont le cautionnement de participation selon les conditions figurant au C.C est fixé à sept mille dinars (**7 000 DT**) pour chaque lot.

La date limite de remise des offres est fixée au Mardi **21 Mars 2017 à 15H00**, le cachet du bureau d'ordre de G.I faisant foi. **La séance publique d'ouverture** des plis sera tenue le même jour à **15H30** au siège de la société en présence d'un huissier notaire, des soumissionnaires ou leurs représentants (munis d'une pièce d'identité et d'une procuration).

Les soumissionnaires demeurent liés par leurs soumissions pendant **cent cinquante (150) jours** à compter du jour suivant la date limite de réception des offres.

Pour plus d'informations veuillez contacter le service commercial de la société ou son agence régionale (+216 71 960 100, +216 73 369 037, +216 98 910 000) .GI

Vue par satellite de l'appartement "El Yamama 138" El Manar- Tunis
36°50'02.39''N - 10°09'01.49''E



A titre indicatif selon Photos et droits Google fournis au public

Vue par satellite de l'appartement " Al Aghaliba 198" Monastir

35°46'42.59"N- 10°49'53.27"E

.59"N- 10°49'53.27"E

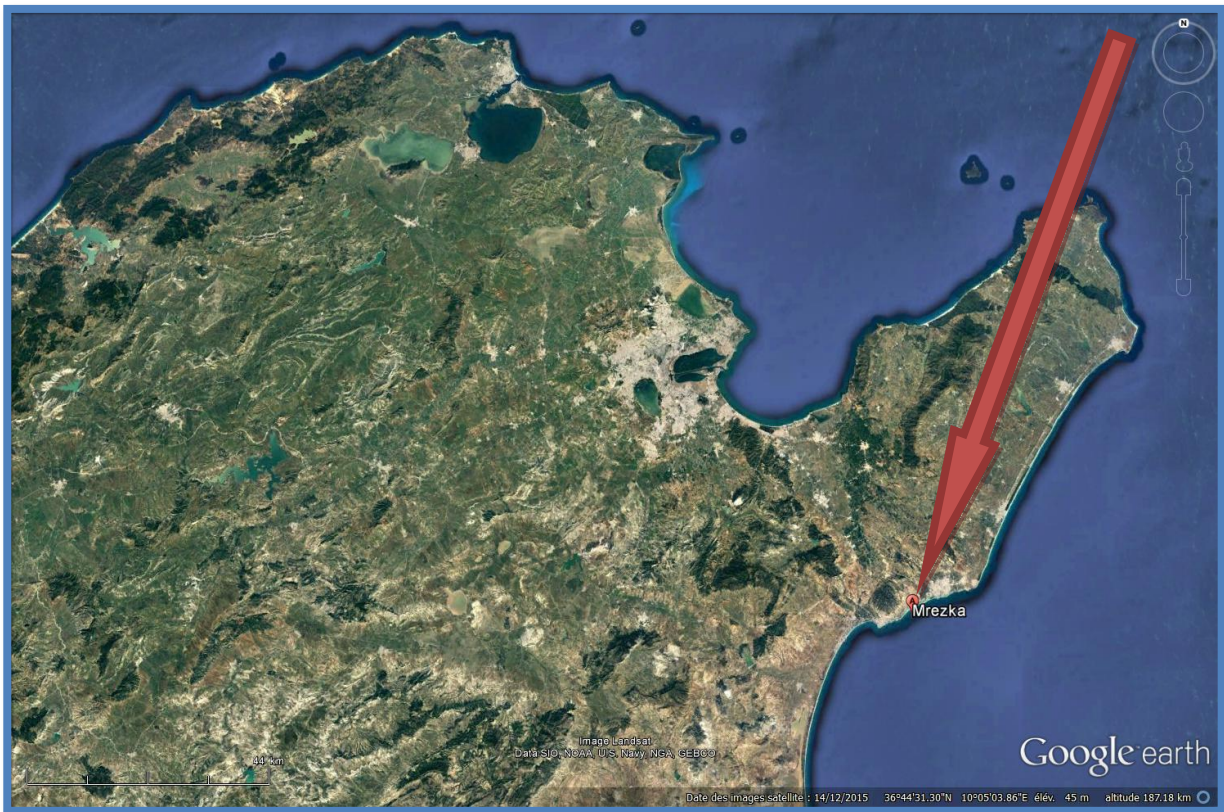


Vue par satellite de l'appartement "Dar Ettakoua" Ben Arous
36°45'36.52"N - 10°13'43.07"E



A titre indicatif selon Photos et droits Google fournis au public

Vue par satellite du lot « AL Jinene et La Perle » sis à Mrezga -Hammamet
36°26'19.97''N-10°39'46.44''E



A titre indicatif selon Photos et droits Google fournis au public

Vue par satellite de terrain " Le Royal " Hammam Sousse - Sousse
35°51'51.18"N- 10°36'36.21"E



A titre indicatif selon Photos et droits Google fournis au public.