

إعلان بيع

طلب عروض عدد 02 لسنة 2017

تعتزم شركة "عقارية قمرت"، شركة على ملك الدولة خاضعة لأحكام القانون التونسي، الإعلان عن طلب عروض للتفويت رضائيا لحساب الدولة وبتوكيل منها في (05) عقارات كائنة بقمرت وبسيدي بوسعيد وبالمدينة العتيقة - تونس، وبالحمامات وبالمستير (أقساط مستقلة):

القسط	العمارة	الرسم العقاري	العنوان	الموقع	مساحة العقار	المساحة المغطاة
I	إقامة آدم (عدد 07 شقق)	37233 المستير	شارع الهادي نويرة، شاطئ الفلاز-المستير	في حي راق على الطريق السياحية المنستير وتطل مباشرة على شاطئ الفلاز	608 م ²	990 م ²
II	فولدن توليب	102582 تونس	س1، نهج كونستنتان إقامة فولدن توليب قرطاج قمرت-المرسى	إقامة سكنية راقية، بلمنطقة السياحية قمرت تشرف على خليج تونس	1 528 م ²	672 م ²
III	السعادة	186493 تونس	04، نهج توفيق الحكيم، المرسى	في حي سكني راق بالمرسى، قرب منتزه سيدي بوسعيد ومعهد "قوستاف فلوبار" قبالة المدرسة التونسية للتقنيات	526 م ²	540 م ²
IV	جنان	544494 نابل	إقامة "جنان"، مفترق نهج النورس وزنقة الكروان، المرازقة الحمامات	في منطقة سكنية جنوب المنطقة السياحية بالمرازقة، على بعد أمتار من البحر	711 م ²	638 م ²
V	مصاغة "موسي"	104215 تونس	سوق البركة عدد 49 - المدينة العتيقة - تونس	العقار والأصل التجاري بعناصره المادية والمعنوية	12 م ²	22 م ²

يمكن الإطلاع على الأمثلة الموقعية للعقارات على الرابط www.gammarth-immobiliere.tn أو مباشرة بالمقر الاجتماعي لشركة "عقارية قمرت".

كل الرسوم العقارية موضوع طلب العروض خالية من الرهون أو التحملات وترجع بالملكية إلى الدولة التونسية وهي مدرجة ضمن ملك الدولة الخاص. هذه الملكية التي إكتسبتها الدولة بمقتضى قرارات المصادرة تطبيقا للمرسوم عدد 13 لسنة 2011. المهتمون بطلب العروض مدعوون عند الإقتضاء إلى ربط الصلة بالجهات الإدارية المحلية والمصالح الفنية المختصة لمزيد التثبت من صبغة العقارات ووضعيتها قبل المشاركة.

يتعلق البيع بالعقارات والمنقولات والتجهيزات على الحالة التي هي عليها وكما تقع معاينتها من قبل المشاركين ومستشاريهم وتحت مسؤوليتهم وتضمن عقارية قمرت والدولة التونسية للمشتري استحقاق المبيع وتمنعان عنه كل شغب مادي أو قانوني مصدره الغير وتكونان متضامتان معه قضائيا في حال نشوب نزاع لاحق بسبب انتقال الملكية اليه.

يمكن لكل شخص طبيعي أو معنوي يرغب في المشاركة في طلب العروض الحالي زيارة ومعاينة الأقساط الموضوعة للبيع. وتجرى الزيارات بمواعيد مسبقة طويلة الفترة الممتدة من 16 جانفي إلى 20 فيفري 2017. ويتم تحديد الموعد عن طريق طلب يقدم إلى "عقارية قمرت" طبقا للشروط المحددة بكراس الشروط وبعد سحبا مقابل خلاص مبلغ غير قابل للاسترجاع قدره مائتي دينار (200 د) نقدا أو بواسطة صك يسلم إلى القسم المالي للشركة أو بفرعها الكائن قبالة مفترق سهلول سوسة خلال التوقيت الإداري.

يمكن المشاركة حسب الاختيار في قسط أو أكثر وترسل العروض في ظروف مغلقة ومختومة عن طريق البريد مضمون الوصول أو البريد السريع أو تودع مباشرة مقابل وصل في الاستلام لدى مكتب الضبط لشركة عقارية قمرت. ويحمل الظرف الخارجي وجوبا التنصيصات التالية:

المرسل إليه : شركة "عقارية قمرت"

العنوان : نهج بحيرة أناسي – ممر بحيرة الملاوي عمارة الكرامة القابضة ضفاف البحيرة 1053 تونس

الموضوع : المشاركة في طلب العروض عدد 02 لسنة 2017

" لا يفتح من قبل مصالح مكتب الضبط"

يتكون ملف العرض المضمّن بالظرف الخارجي من جميع الوثائق الإدارية والمالية المرتبة من "أ" إلى "ح" والمنصوص عليها بالفصل 8 المتعلق بمحتوى العروض بما في ذلك ضمان المشاركة طبقا لمقتضيات كراس الشروط والمحدد جزافيا بمبلغ خمسون ألف دينار (50.000 د) بالنسبة لكل من القسطين I و II وبمبلغ عشرون ألف دينار (20.000 د) بالنسبة لكل من الأقساط III إلى V. حدّد آخر أجل لقبول العروض لهوم الثلاثاء 21 فيفري 2017 على الساعة الثالثة بعد الزوال (15س00). ويعتمد ختم مكتب الضبط لشركة عقارية قمرت كمرجع وحيد لإثبات تاريخ وصول العروض. وتنعقد جلسة فتح العروض العلنية في نفس اليوم على الساعة الثالثة والنصف بعد الزوال (15س30) بالمقر الاجتماعي للشركة بحضور عدل تنفيذ والعارضين أو من يمثلهم (مصحوبين بإثبات هوية وبتوكيل).

ويبقى المشاركون ملزمين بعروضهم لمدة مائة وخمسون (150) يوما بداية من اليوم الموالي للتاريخ الأقصى المحدد لقبول العروض.

لمزيد الإرشادات يرجى الإتصال بالمصلحة التجارية للشركة أو بفرعها الجهوي الكائن قبالة مفترق سهلول سوسة على الأرقام :

000 910 98 216+ أو 037 369 73 216+ أو 100 960 71 216+). ع.ق

مثال موقعي لإقامة آدم بالقمر الصناعي شاطئ الفلاز - المنستير
35°46'49.20"N - 10°48'52.70"E



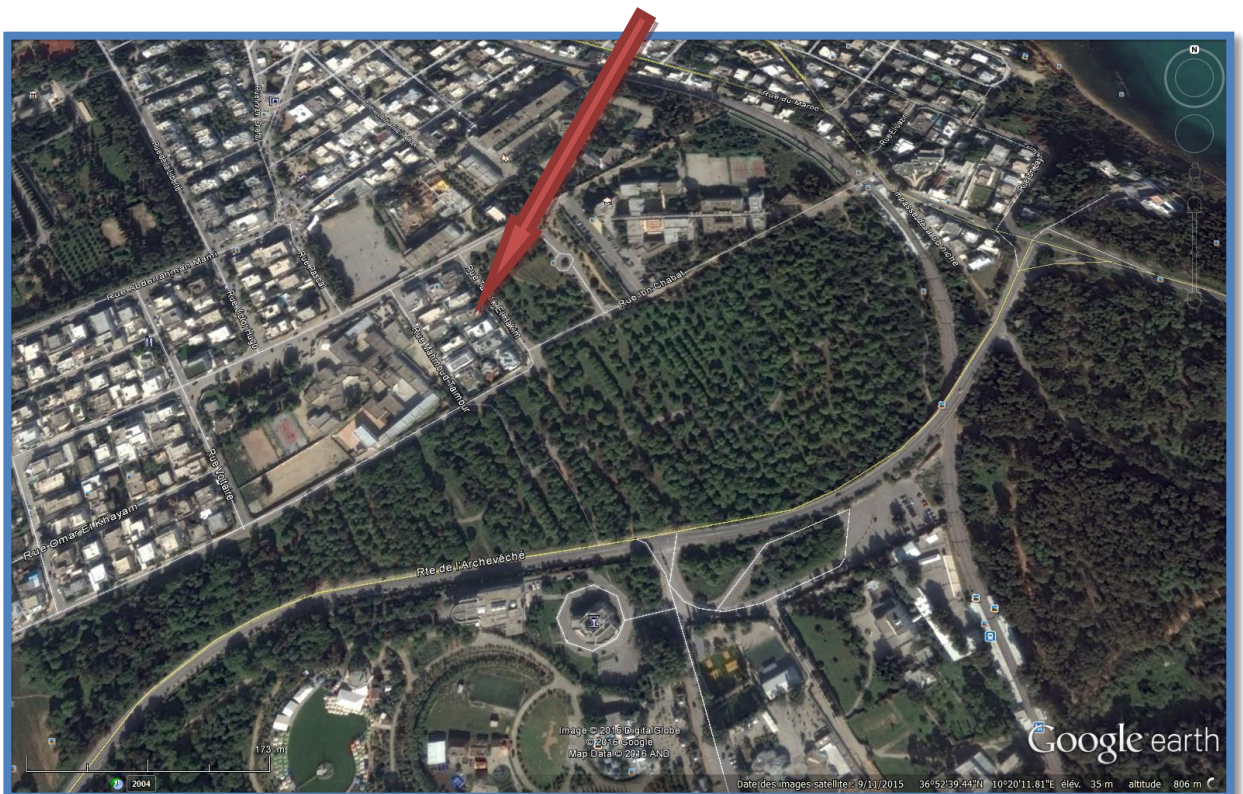
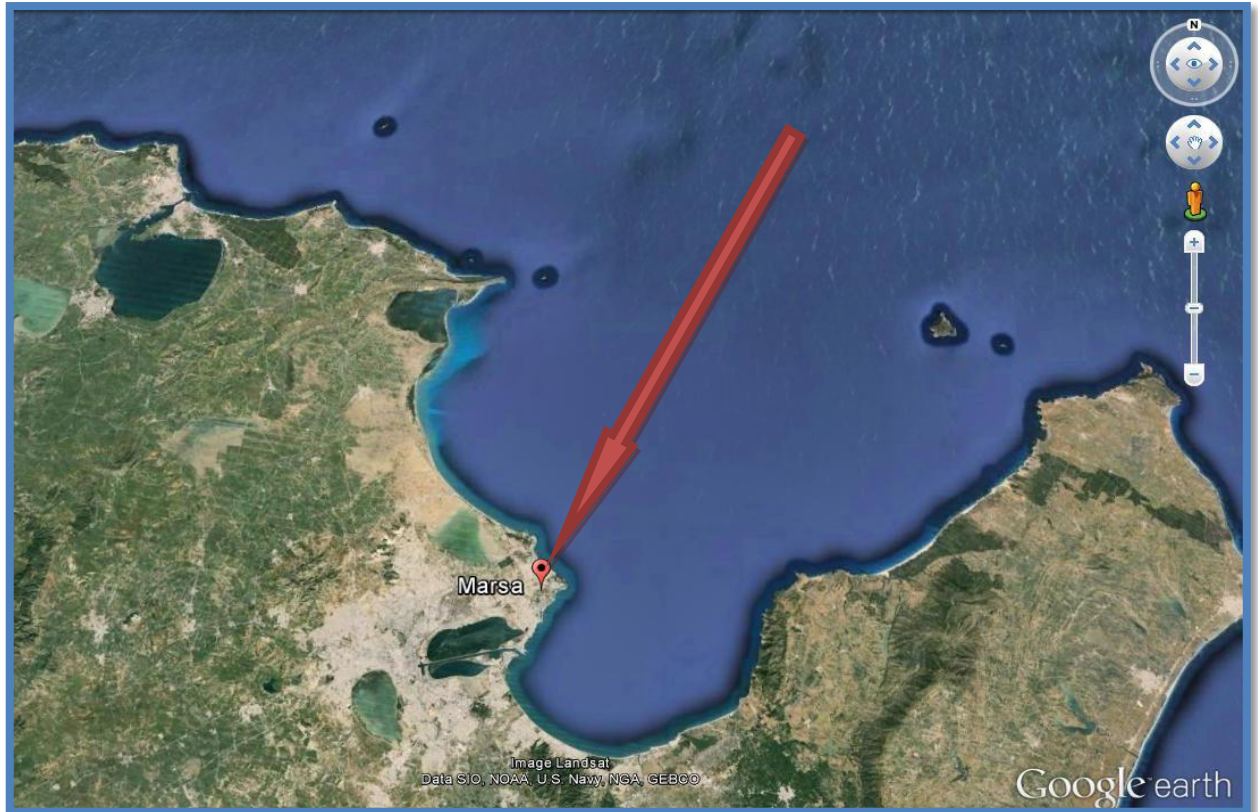
مثال موقعي لفيلا فولدن توليب بالقمر الصناعي - قمرت

$36^{\circ}54'30.75''N, 10^{\circ}18'56.40''E$



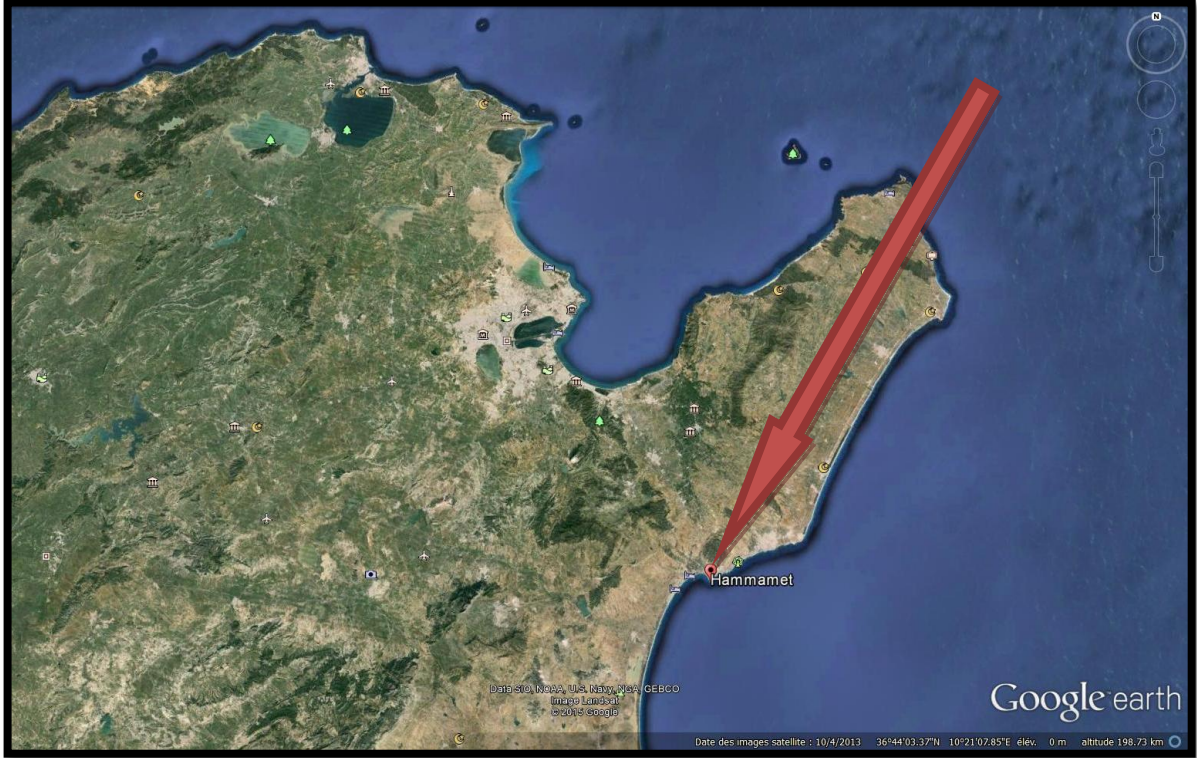
مثال موقعي لفيلا السعادة بالقمر الصناعي – المرسى

$36.52'43.12''N, 10.20'06.65''E$



مثال موقعي لفيللا جنان بالقمر الصناعي - المرازقة الحمامات

$36^{\circ}24'47.90''N, 10^{\circ}39'31.53''E$



مثال موقعي لمصاغة موسى بالقمر الصناعي - المدينة العتيقة تونس

$36^{\circ}47'47.92''N, 10^{\circ}10'10.79''E$

