



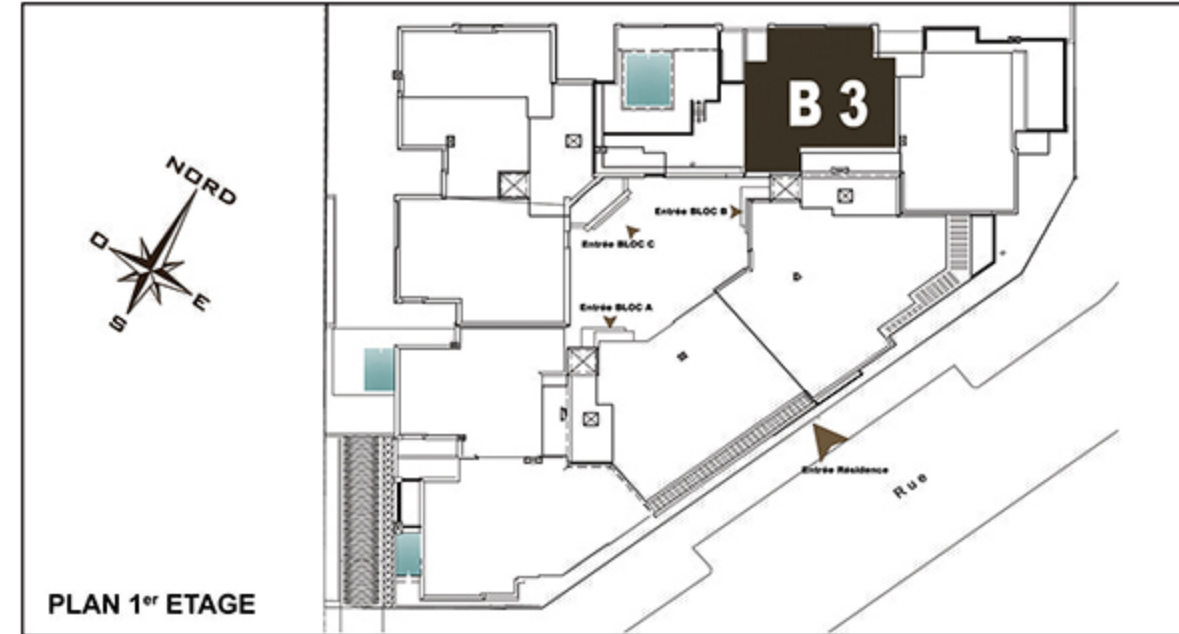
**APPARTEMENT N° B 3**  
**BLOC B TYPE: S+2**



Rue du Lac d'Annecy - Passage du Lac Malawi  
 Immeuble Al Karama Holding Les berges du lac 1053 Tunis  
 Info Line: 71 960 100 - 98 910 000  
 Email : [contact@gammarth-immobiliere.tn](mailto:contact@gammarth-immobiliere.tn)  
 Site web: [www.gammarth-immobiliere.tn](http://www.gammarth-immobiliere.tn)

*Résidence Al Abir*

**Ensemble Résidentiel et Commercial en R+3 de Très Haut Standing**  
**Sis au Lotissement «Les Résidences du Parc»**  
**Les Berges du Lac Nord de Tunis**



<b>SURFACE TOTALE</b>	<b>137.5 m<sup>2</sup></b>
<b>SURFACE TERRASSE</b>	
<b>SURFACE JARDIN</b>	